

## Canicule

Date de publication : 24/06/2025

PAYS DE LA LOIRE




## Canicule et santé

Point au 24/06/2025

### Points clés

- Une période de fortes chaleurs a touché la France en fin de semaine 25/2025. Une vigilance orange "canicule" a été annoncée par Météo France dans les 5 départements des Pays de la Loire à partir du 20/06/2025 à 12h jusqu'au 21/06 soir.
- L'analyse au niveau régional des recours aux soins d'urgences indique une légère augmentation de l'indicateur sanitaire composite iCanicule (comprenant les hyperthermies, déshydratations et hyponatrémies) lors de la semaine 25/2025 concentrés sur la période du 20 et 21 juin.
- L'analyse au niveau Loire-Atlantique des recours aux associations SOS Médecins (44) indique une légère augmentation de l'indicateur sanitaire composite iCanicule (comprenant coup de chaleur et déshydratation) lors de la semaine 25/2025 concentrés sur la période du 19 au 22 juin.
- Cette tendance se situe dans des fluctuations attendues pour le contexte météorologique du weekend dernier et elle est observable au plan régional dans son ensemble.

Tableau 1. Synthèse des tendances pour les principaux indicateurs surveillés

	 Actes SOS Médecins	 Passages aux urgences	 Hospitalisations post urgences
Recours aux soins totaux :	➔	➔	➔
Recours aux soins pour l'indicateur composite iCanicule <sup>1</sup> :	↗	↗	➔

Source : ©Santé publique France, Sursaud®, SOS Médecins, Oscour®

- La chaleur est un risque pour la santé, pour l'ensemble de la population. Les impacts sanitaires constatés soulignent l'importance de mettre en place des mesures de prévention pour diminuer l'impact de la chaleur.

<sup>1</sup>. Hyperthermies, déshydratations et hyponatrémies (OSCOUR®) ; Coups de chaleur et déshydratations (SOS Médecins).

Des éléments de méthodologie concernant les indicateurs suivis, les modalités de surveillance et les mesures de prévention mises en œuvre par Santé publique France, sont présentés dans un document complémentaire disponible en ligne.

La surveillance quotidienne de Santé publique France est activée pendant les canicules dès qu'un département en France métropolitaine est placé par Météo France en vigilance météorologique orange. Elle se concentre sur le recours aux soins d'urgences, avec un focus sur des indicateurs spécifiques d'effets directs et rapides sur la santé (hyperthermie / coup de chaleur, déshydratation, hyponatrémie) apparaissant moins de 24 h après une exposition à la chaleur en été. Ces indicateurs ont pour objectif de décrire la dynamique des recours aux soins, selon la situation météorologique, la zone géographique et les classes d'âge afin d'adapter si besoin les mesures de prévention et de gestion. Seuls, ils ne peuvent pas retranscrire l'ensemble de l'impact de la chaleur sur la morbidité.

L'exposition à la chaleur provoque aussi des atteintes cardiovasculaires, respiratoires, rénales, psychiatriques (avec un effet pouvant perdurer dans les 3 à 10 jours suivant l'exposition), etc. pouvant parfois conduire au décès. En termes d'impact sur la santé en population, il est important de noter que **les tendances observées sur la morbidité ne prédisent pas celles sur la mortalité**.

## Situation météorologique

Météo-France ne proposait pas pour le 24/06/2025 de vigilance particulière au niveau régional.

D'après Météo France<sup>2</sup>, les températures devraient diminuer les prochains jours sur l'ensemble du territoire régional.

## Synthèse sanitaire

### Synthèse des départements concernés par une vigilance canicule

Bien que cette synthèse ne concerne que la région Pays de la Loire dans sa globalité, un focus sera fait lorsque pertinent sur les situations départementales. En effet, les départements ne sont pas impactés par la vague de chaleur de la même manière en terme de durée, d'étendue et d'intensité.

### Activité toutes causes

Concernant les recours aux soins d'urgence toutes causes, le nombre de passages aux urgences et consultations SOS médecins (44) étaient du même ordre de grandeur depuis le début de la vague de chaleur par rapport aux valeurs habituellement observées.

### Indicateurs syndromiques

---

<sup>2</sup> <https://vigilance.meteofrance.fr/fr>

L'analyse de l'indicateur composite iCanicule (comprenant les hyperthermies, déshydratations et hyponatrémies) est la suivante :

- Dans les structures d'urgence du réseau Oscour® : Légère augmentation entre le 20/06/2025 et le 21/06/2025 de la part des passages en structures d'urgence du réseau Oscour parmi toutes les classes d'âge.
- Pour les associations SOS Médecins de la Loire Atlantique : Légère augmentation entre le 20/06/2025 et le 21/06/2025 de la part des actes SOS Médecins pour l'indicateur composite canicule (iCanicule) parmi les actes codés chez les 75 ans ou plus (en augmentation sur les 3 derniers jours) et les tous âges (stable sur les 3 derniers jours).



- Les éléments chiffrés pour une date donnée peuvent être différents sur un autre point épidémiologique, les données pouvant remonter avec un certain délai.
- L'absence de variation significative immédiate des indicateurs de recours aux soins ne correspond pas nécessairement à une absence d'impact de l'épisode caniculaire ; cet impact peut être retardé de quelques jours. L'impact est toujours important et il ne faut pas attendre de l'observer pour alerter afin de mettre en place des mesures de gestion et de prévention.
- Concernant la mortalité, l'excès ne peut être estimé qu'un mois après l'épisode caniculaire.

## Précision des indicateurs syndromiques

L'absence de transmission de données impacte la précision des indicateurs estimés aux niveaux départemental et régional par Santé publique France.

Concernant les données des structures d'urgence pour la région Pays de la Loire, et sauf absence de transmission par des structures d'urgence, les indicateurs estimés pour la veille au niveau régional concerneraient 64%\* des passages réellement enregistrés pour Pays de la Loire [59%-67%].

Pour la journée du 23/06/2025, 67,6% des passages aux urgences et 91,9% des actes SOS Médecins transmis ont pu être utilisés pour l'estimation des indicateurs syndromiques (données transmises par 29/30 filières d'urgence en établissements hospitaliers et 2/2 associations SOS Médecins).

\* Médiane [25ème percentile - 75ème percentile] des observations réalisées par Santé publique France sur la période du 01/01/2025 au 30/04/2025

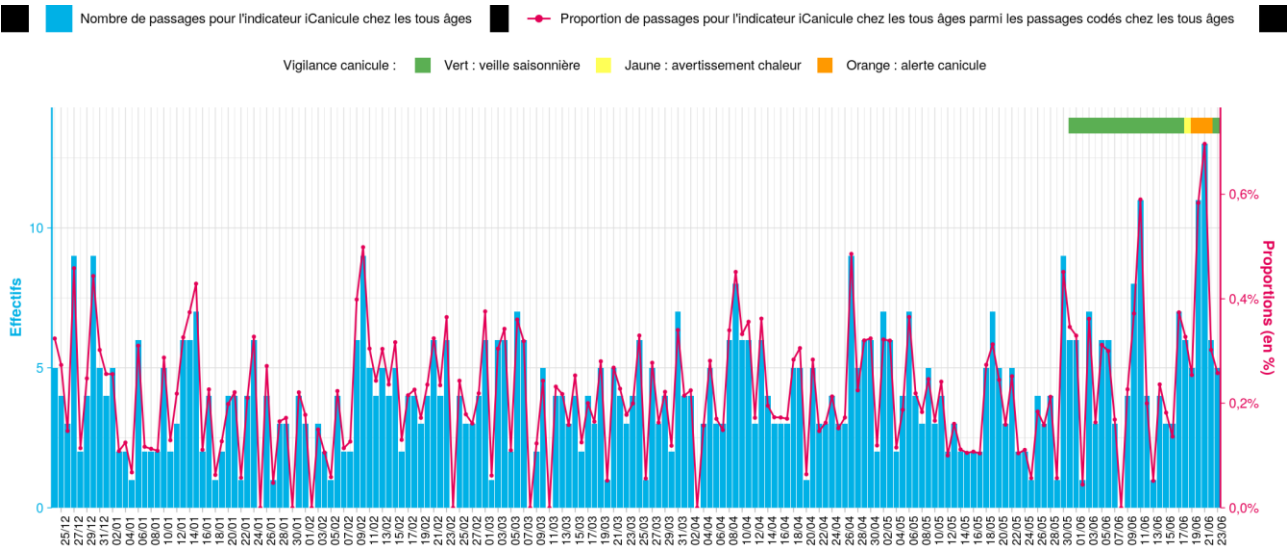
Illustrations

Tableau 1. Évolution sur les 7 derniers jours du nombre (et du pourcentage) de passages aux urgences du réseau Oscour® pour iCanicule tous âges, Pays de la Loire, données au 24/06/2025

	17/06	18/06	19/06	20/06	21/06	22/06	23/06
Nombre (et pourcentage) de passages aux urgences du réseau Oscour® pour iCanicule (tous âges)	7 (0,4%)	6 (0,3%)	5 (0,3%)	11 (0,6%)	13 (0,7%)	6 (0,3%)	5 (0,3%)

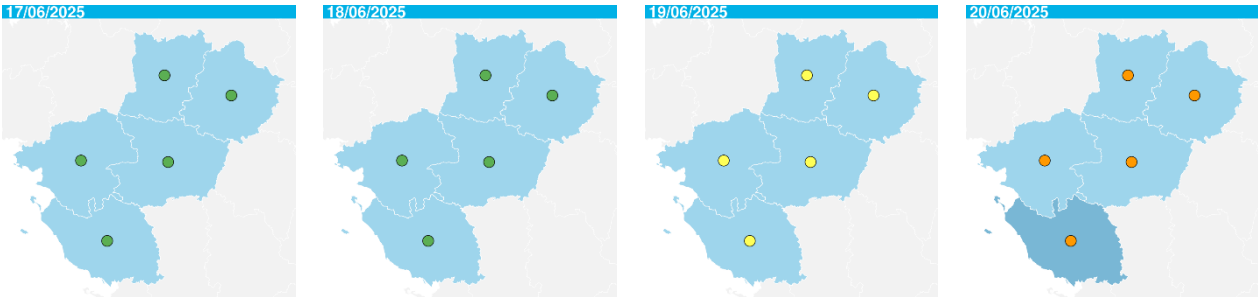
Source : ©Santé publique France, Sursaud®, Oscour®

Figure 1. Nombre et proportions de passages aux urgences du réseau Oscour® pour iCanicule tous âges et vigilance canicule départementale maximale observée, Pays de la Loire, données au 24/06/2025



Source : ©Santé publique France, Sursaud®, Oscour

Carte 1. Evolution spatiale sur les 7 derniers jours des proportions départementales de passages codés aux urgences du réseau Oscour® pour iCanicule tous âges et vigilance canicule départementale, Pays de la Loire, au 24/06/2025



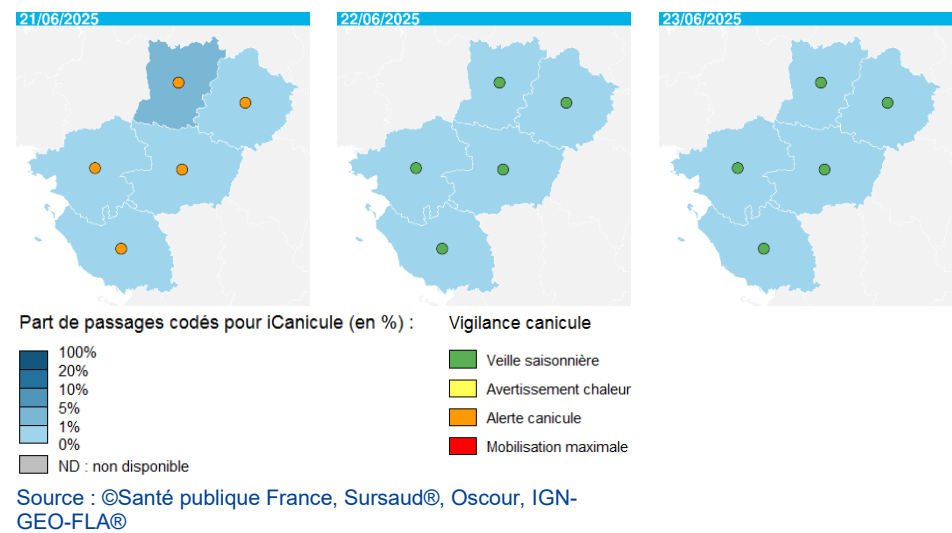
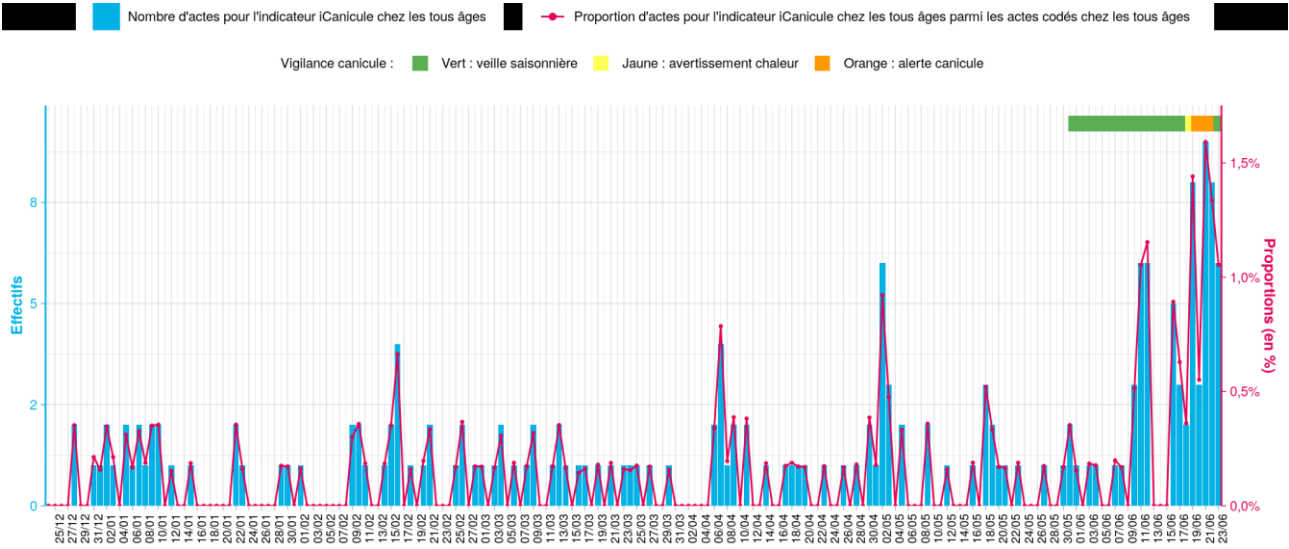


Tableau 2. Évolution sur les 7 derniers jours du nombre (et du pourcentage) d’actes SOS Médecins (44) pour iCanicule tous âges, Loire-Atlantique, données au 24/06/2025

	17/06	18/06	19/06	20/06	21/06	22/06	23/06
Nombre (et pourcentage) d’actes SOS Médecins pour iCanicule (tous âges)	3 (0,6%)	2 (0,4%)	8 (1,4%)	3 (0,6%)	9 (1,6%)	8 (1,3%)	6 (1,1%)

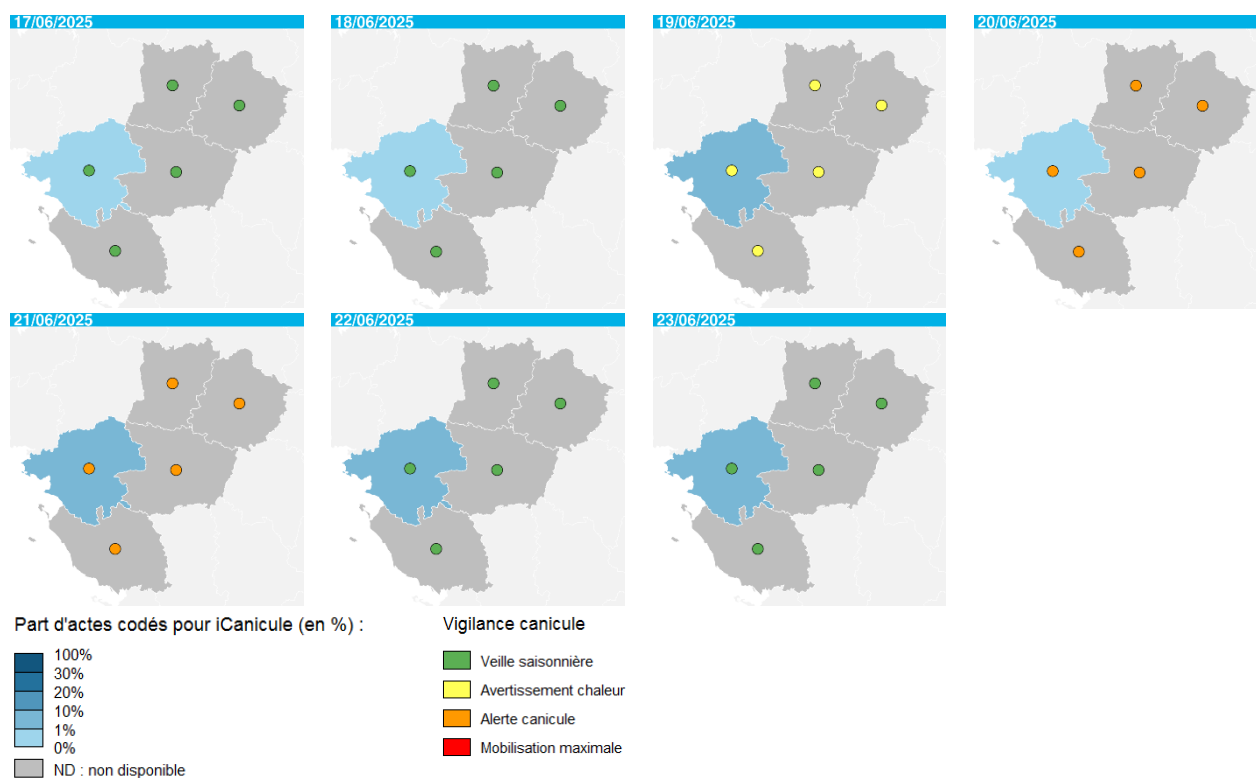
Source : ©Santé publique France, Sursaud®, SOS Médecins

Figure 2. Nombre et proportions d’actes SOS Médecins (44) pour iCanicule tous âges et vigilance canicule départementale maximale observée, Loire-Atlantique, données au 24/06/2025



Source : ©Santé publique France, Sursaud®, SOS Médecins

## Carte 2. Nombre et proportions d'actes SOS Médecins (44) pour iCanicule tous âges et vigilance canicule départementale maximale observée, Loire-Atlantique, données au 24/06/2025



Source : ©Santé publique France, Sursaud®, SOS Médecins, IGN-GEO-FLA®

## Remerciements

Santé publique France tient à remercier les partenaires nationaux et en région Pays de la Loire qui permettent d'exploiter les données pour réaliser cette surveillance : Météo France, les structures d'urgences du réseau Oscour® et les associations SOS médecins.

## En savoir plus

Des analyses nationale et régionales sont également réalisées pour toutes les régions concernées par au moins un département placé par Météo France en vigilance météorologique orange. Les bulletins nationaux et régionaux sont disponibles sur le site internet de Santé publique France.

L'évolution du recours aux soins pour l'indicateur iCanicule indique que les fortes chaleurs demeurent un risque important pour la santé. Il est important de ne pas attendre d'observer une variation significative des indicateurs sanitaires pour mettre en place les mesures de prévention recommandées par le plan national de gestion des vagues de chaleur. Aussi, Santé publique France déploie un dispositif et des mesures de prévention précisés sur notre page « notre action ».

## Équipe de rédaction

**Rédactrice en chef** : Lisa King, responsable de Santé publique France Pays de la Loire

Ronan Ollivier,

Aymeric Cadic

### Dossiers et rapports de Santé publique France

- Dossier fortes chaleurs et canicules
- Comprendre et prévenir les impacts sanitaires de la chaleur dans un contexte de changement climatique

### Dossiers Météo France

- Le réchauffement climatique observé à l'échelle du globe et en France

**Pour nous citer** : Bulletin. Canicule et santé. Point au 26 juin 2025. Édition régionale Pays de la Loire. Saint-Maurice : Santé publique France, 7 p., 2025. Directrice de publication : Caroline Semaille

**Dépôt légal** : Pays de la Loire

**Contact** : [presse@santepubliquefrance.fr](mailto:presse@santepubliquefrance.fr)