

Enquête Permanente sur les Accidents de la vie Courante
- EPAC -
Accidents provoqués par l'utilisation d'un briquet
1999-2000-2001

METHODES

Les résultats sur les accidents de la vie courante présentés dans ce document ont été établis à partir des données transmises par les centres hospitaliers participant ou ayant participé entre 1999 et 2001 au réseau de l'Enquête Permanente sur les Accidents de la Vie Courante (EPAC) : CHG d'Annecy, CHU de Besançon, CH de Béthune, CHU de Bordeaux, CHU de Limoges, CHU de Reims, CH Bretagne-Atlantique de Vannes-Auray. Le Centre hospitalier universitaire de Limoges n'a collecté des données qu'en 1999 et 2000, et celui de Besançon ne collecte des données qu'aux urgences de pédiatrie.

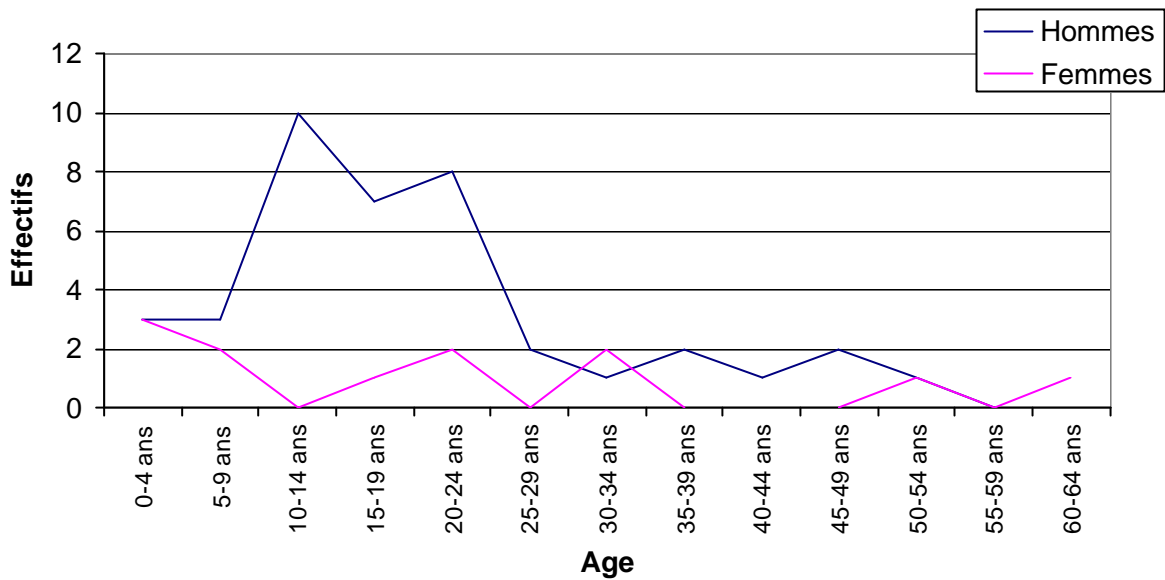
Le principe de ce recueil repose sur l'enregistrement, aux urgences de quelques hôpitaux volontaires, des venues de patients pour accident de la vie courante, avec des données concernant la personne accidentée (âge, sexe, résidence), sa prise en charge (date et heure d'arrivée aux urgences, traitement, hospitalisation éventuelle), les caractéristiques de l'accident (mécanisme, lieu, activité, type de lésion, partie du corps lésée), les produits (agents, éléments) ayant causé ou étant impliqués dans l'accident. Les résultats de cette enquête ne sont représentatifs que des accidents de vie courante pris en charge aux urgences de ces hôpitaux.

La présente exploitation de la base EPAC porte sur les accidents de la vie courante causés par un briquet ou dans lesquels un briquet a été impliqué ou causé par de l'essence destinée à un briquet.

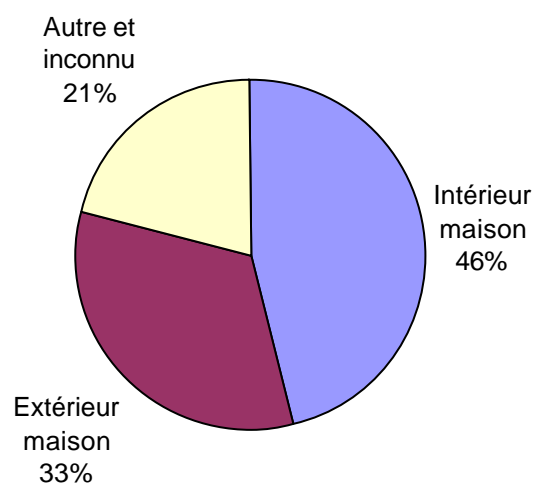
RESULTATS

51 cas d'accidents de la vie courante ont été causés par un briquet parmi les 140 310 accidents de la vie courante enregistrés dans la base EPAC de 1999 à 2001.

Répartition par classe d'âge et par sexe :

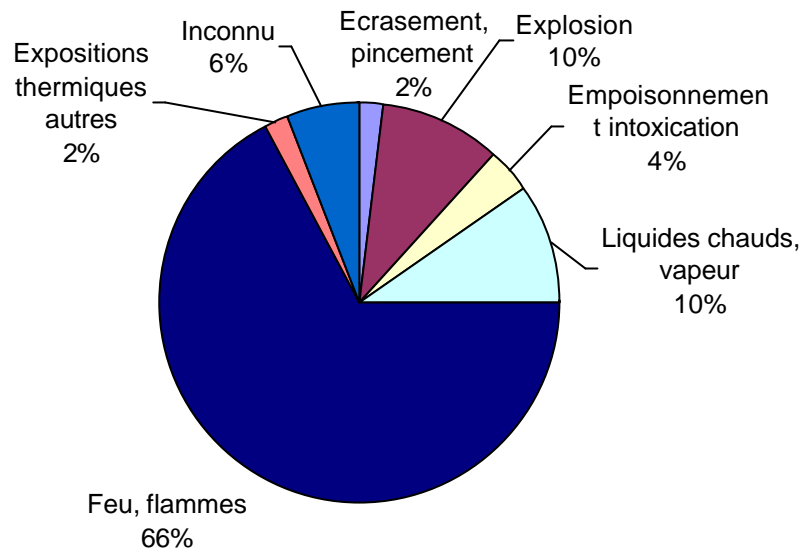


Répartition selon le lieu de survenue :



Les accidents de la vie courante causés par un briquet se produisent principalement à l'intérieur de la maison (46%) ou à l'extérieur de la maison (33%).

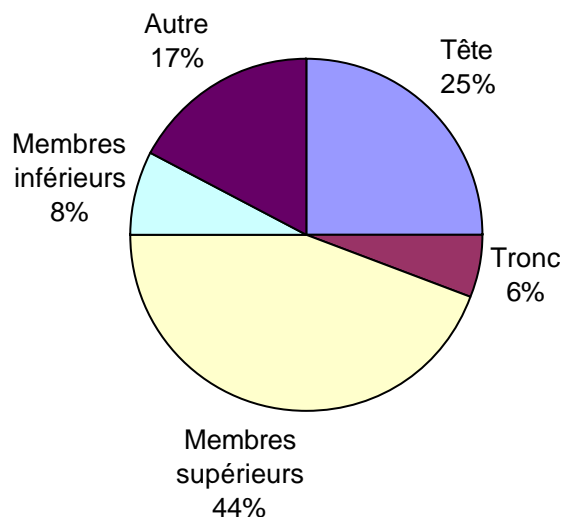
Répartition selon le mécanisme :



Répartition selon le type de lésion :

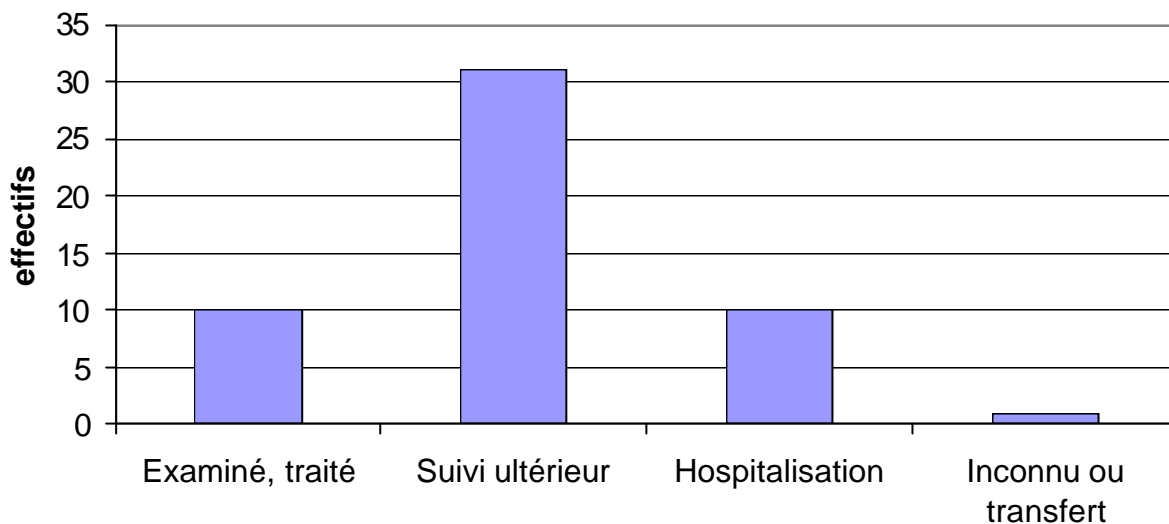
Les principales lésions observées pour les accidents causé par un briquet sont des brûlures (88%).

Répartition selon la partie lésée :



Les membres supérieurs sont les plus fréquemment lésée (44%) suivi de la tête (25%).

Répartition selon le traitement :



60% des patients venus aux urgences pour un traumatisme suite à un accident de la vie courante causé par un briquet ont fait l'objet d'un traitement avec suivi ultérieur. 19% ont été examinés et renvoyés chez eux après avoir été traités ou non aux urgences et 19% ont été hospitalisés.

Répartition selon la durée d'hospitalisation (pour les 10 patients hospitalisés) :

Durée d'hospitalisation	Effectifs
2 jours	2
11 jours	1
25 jours	1
26 jours	1
29 jours	1
>30 jours	4

Description des accidents par briquet, base EPAC 1999 à 2001 :

Age	Sexe	Description
4 ans	F	BRULURE DU THORAX. A MIS LE FEU A SON TEE-SHIRT AVEC UN BRIQUET.
13 ans	M	BRULURES MAIN GAUCHE PAR ESSENCE , A VOULU RAMASSER LE BIDON D'ESSENCE QUI SE RENVERSAIT
50 ans	F	EN REMPLISSANT SON ZIPPO AVEC DE L' ESSENCE POUR BRIQUET S EST BRULE.
12 ans	M	BRIQUET AU CONTACT DE L ESSENCE.
2 ans	M	INCENDIE DE MAISON EN JOUANT AVEC UN BRIQUET.
13 ans	M	FAIT BRULER DES BRANCHES AVEC DE L' ESSENCE ET UN BRIQUET.
19 ans	M	S' AMUSE AVEC UNE BOMBE LACRYMOGENE ET UN BRIQUET.
13 ans	M	NETTOYAIT SON VELO AVEC DE L' ESSENCE. A VOULUVOIR SI CELA PRENAIT FEU. A ALLUME UN BRIQUET
6 ans	F	BRULURE DU FRONT PAR UN BRIQUET EN JOUANT.
15 ans	M	EXPLOSION D' UN BIDON D ESSENCE AVEC UN BRIQUET.
13 ans	M	A MIS LE FEU A SA CHEMINSETTE EN ALLUMANT UNE CIGARETTE.
15 ans	F	EN VOULANT METTRE DU GAZ DANS LE BRIQUET, SA CHEMISE DE NUIT A PRIS FEU.
18 ans	M	RETOUR DE FLAMMES AVEC UN CHALUMEAU ET UN BRIQUET.
16 ans	M	A MIS LE FEU A DE L' ESSENCE ECHAPPEE DE SON SCOOTER AVEC UN BRIQUET, DANS LE GARAGE.
33 ans	F	L' ESSENCE DE SON BRIQUET A COULE SUR SA MAIN. A ALLUME UNE CIGARETTE ET SA MAIN S EST ENFLAMMEE
20 ans	M	A ALLUME LE FOUR AVEC UN BRIQUET ALORS QU' IL Y AVAIT UNE FUITE DE GAZ.
21 ans	F	EXPLOSION D UN BRIQUET TOMBE DANS L' HUILE A FONDUE.
22 ans	M	CHUTE D UN BRIQUET DANS L' HUILE BOUILLANTE D UNE FONDUE. EXPLOSION ET PROJECTION D' HUILE.
30 ans	F	ENFANT QUI JOUAIT AVEC UN BRIQUET. A MIS LE FEU AU CANAPE ET FAUTEUILS. INCENDIE.
33 ans	M	ENFANT QUI JOUAIT AVEC UN BRIQUET. A MIS LE FEU AU CANAPE ET FAUTEUILS. INCENDIE.
14 ans	M	A JOUE AVEC UN BRIQUET PRES D UN BIDON D' ESSENCE.
4 ans	F	A FAIT FONDRE UNE CUIILLERE EN PLASTIQUE AVEC UN BRIQUET
14 ans	M	EN JOUANT AVEC UN BRIQUET A ESSENCE
48 ans	M	EN RECHARGEANT SON BRIQUET A ESSENCE
62 ans	F	EN ALLUMANT UNE CIGARETTE AVEC UN BRIQUET S' EST ENFLAMMEE LES CHEVEUX.
28 ans	M	EN REMPLISSANT SON BRIQUET L' ESSENCE S EST ENFLAMMEE.
54 ans	M	MANIPULATION D' UN BRIQUET A GAZ EN LE RECHARGEANT.
10 ans	M	S'EST AMUSE AVEC UN BRIQUET ET SA RECHARGE DE GAZ.
44 ans	M	A RECU DU PRODUIT POUR REMPLIR SON BRIQUET QUI S' EST ENFLAMME A L UTILISATION.
35 ans	M	BRIQUET PRES D' UN MOTEUR CE QUI A PROVOQUE UNE EXPLOSION.
20 ans	M	A ALLUME UN BRIQUET ALORS QU' IL AVAIT DU DILUANT SUR LES DOIGTS.
3 ans	M	BRULURE AVEC UN BRIQUET.

20 ans	F	S' EST BRULEE AVEC UN BRIQUET ZIPO A ESSENCE.
22 ans	M	A APPROCHE UN BRIQUET DU RADIATEUR D EAU DE LA VOITURE. RETOUR DE FLAMMES.
13 ans	M	S'EST BRULE AVEC UN BRIQUET A ESSENCE
21 ans	M	BRULURE PAR BRIQUET ET PLASTIQUE DE TABLE
6 ans	M	BRULURE PAR ESSENCE A BRIQUET ET UNE ALLUMETTE (DANS LA CHAMBRE)
19 ans	M	BRULURE PAR FLAMME ET ESSENCE<VETEMENT IMPREGNES> EN ALLUMANT UN BRIQUET
6 ans	M	BRULURES DU VISAGE ET DU THORAX. IL JOUAIT AVEC UN BRIQUET ET A ENFLAMME UN JOUET EN PLASTIQUE
21 ans	M	A REMPLI SON BRIQUET ET A ALLUME UNE CIGARETTE. INFLAMMATION ESSENCE QU IL AVAIT SUR LA MAIN
46 ans	M	BRULURE AVEC UN BRIQUET A ESSENCE.
22 mois	F	A INGERE UN FOND DE VERRE D ESSENCE POUR BRIQUET.
13 ans	M	A ALLUME UN BIDON D' ALCOOL AVEC UN BRIQUET POUR TUER DES TAUPES. INFLAMMATIONS. S' EST JETE DANS UNE RIVIERE.
8 ans	F	EN JOUANT AVEC SON FRERE A ALLUME UN BRIQUET ET SA ROBE A PRIS FEU.
28 ans	M	EXPLOSION DU BRIQUET EN ALLUMANT UN FEU D' ARTIFICE.
5 mois	M	INGESTION D' ESSENCE POUR BRIQUET.
15 ans	M	JEU D' ENFANT. DEODORANT + BRIQUET RETOUR DE FLAMMES.
36 ans	M	EN CHARGEANT UN BRIQUET AVEC DE L' ESSENCE L' A ALLUME TROP VITE.
20 ans	M	A RECU UNE ETINCELLE DE BRIQUET DANS L'OEIL
16 ans	M	A ALLUME SON BRIQUET EN NETTOYANT SA MOBYLETTE AVEC DU DISSOLVANT : EXPLOSION
20 ans	M	BRULURE PAR ESSENCE DE BRIQUET