

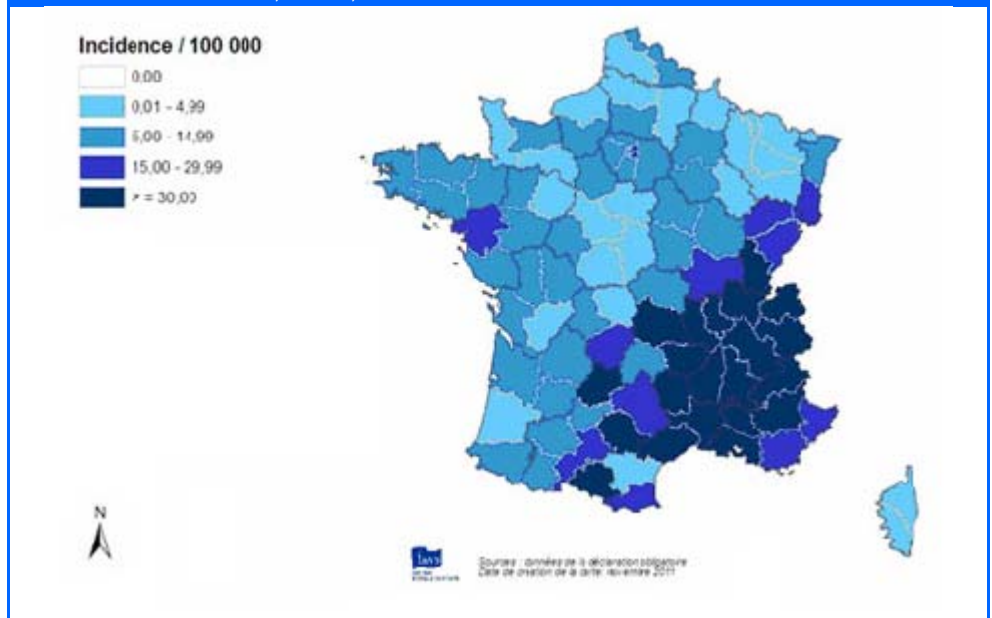
# SPECIAL ROUGEOLE

## PROVENCE-ALPES-CÔTE D'AZUR

Point publié le **7 décembre 2011**

Une épidémie de rougeole sévit en France depuis 2008 et la circulation du virus s'est particulièrement intensifiée en début d'année 2010. Depuis novembre 2010, six régions, essentiellement situées dans le quart sud-est de la France, ont déclaré 80% de la totalité des cas de rougeole (figure 1). En terme d'incidence des cas de rougeole qui sont survenus entre novembre 2010 et octobre 2011, la région Paca apparaît au second rang, après la région Rhône-Alpes.

| **Figure 1** | Distribution géographique des cas déclarés de rougeole, France métropolitaine, MDO, 1<sup>er</sup> novembre 2010 - 31 octobre 2011<sup>1</sup>



Au sein de la région Paca, certains départements sont plus fortement touchés que d'autres, comme les Hautes-Alpes et le Vaucluse ; ce dernier département globalisant 25 % du total des cas déclarés en Paca (tableau 1).

L'analyse des fiches des maladies à déclaration obligatoire (MDO) adressées aux délégations territoriales de l'ARS Paca a permis de décrire les cas de rougeole ayant fait l'objet d'une notification.

Entre le 1<sup>er</sup> janvier et le 31 octobre 2011, **2 452 cas de rougeole** ont été déclarés à l'ARS Paca (contre 482 cas en 2010 et 44 cas en 2009). La forte décroissance du nombre des cas notifiés depuis l'été ne doit pas faire oublier qu'une nouvelle vague épidémique est possible dans les mois à venir.

| **Tableau 1** | Nombre et incidence des cas de rougeole par département, Paca, MDO, 1<sup>er</sup> janvier - 31 octobre 2011

Départements	Nombre	%	Incidence pour 100 000 hab.
Alpes-de-Haute-Provence	137	5,6%	86,7
Hautes-Alpes	403	16,4%	300,3
Alpes-Maritimes	273	11,1%	25,2
Bouches-du-Rhône	720	29,4%	36,6
Var	310	12,6%	31,0
Vaucluse	609	24,8%	113,0
<b>Total Paca</b>	<b>2452</b>		<b>50,2</b>

<sup>1</sup> [Epidémie de rougeole en France. Actualisation des données de déclaration obligatoire au 15 novembre 2011 \(InVS\)](#)

# Quelques résultats issus du système de surveillance des DO Rougeole, 2011, Paca

2 452 DO de rougeole

Taux d'incidence de 50 pour 100 000 habitants

Pic épidémique atteint en avril 2011

Sex-ratio : 1,1

Age moyen : 15 ans.  
Age inférieur à 30 ans pour 89% des cas

20% des cas hospitalisés

13% des cas avec complications :  
– 3 encéphalites  
– 136 pneumopathies  
– 151 complications autres

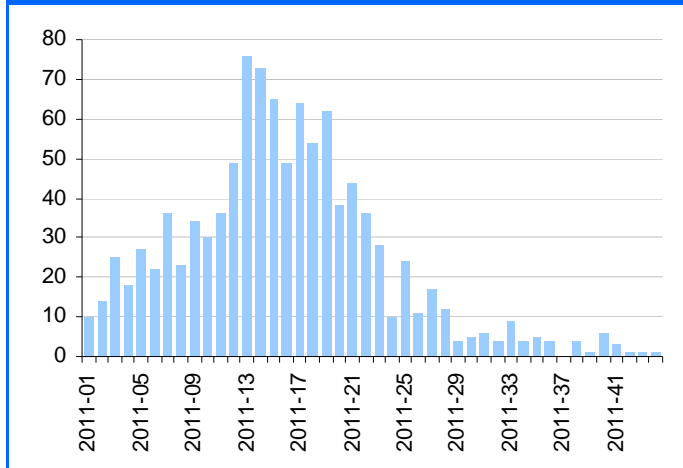
Statut vaccinal des cas :  
– 80% non vaccinés  
– 4% vaccinés 2 doses

**Diffusion**  
ARS Paca - Cire Sud  
132 boulevard de Paris,  
CS 50039,  
13331 Marseille Cedex 03  
☎ 04 13 55 81 01  
📠 04 13 55 83 47  
ars-paca-cire-veille@ars.sante.fr

Afin de compléter les informations issues de la MDO et d'avoir une meilleure réactivité, la Cire Sud a utilisé le système de surveillance non spécifique, mis en place en collaboration avec l'Institut de veille sanitaire (InVS) et l'Observatoire régional des urgences (ORU Paca), pour suivre les tendances de l'épidémie.

Les données des 24 services des urgences de la région Paca produisant des résumés de passages aux urgences (RPU) depuis janvier 2011 confirment les tendances observées par les MDO (figure 2).

**Figure 2** | Nombre de passages aux urgences pour rougeole par semaine, Paca, Oscour ©, 1<sup>er</sup> janvier - 31 octobre 2011



### Couverture vaccinale anti-rougeoleuse en Paca

La couverture vaccinale des enfants, estimée à partir des certificats de santé du 24<sup>ème</sup> mois, est en légère augmentation entre 2004 et 2007, mais elle reste encore en dessous de la cible (>95%) qui est nécessaire à l'interruption de la circulation du virus de la rougeole (tableau 2). Le département des Alpes-Maritimes a une couverture supérieure à la couverture de la France entière, les autres départements pour lesquels l'information est disponible, étant en-dessous.

Ces estimations sont le reflet de la situation épidémiologique, l'incidence de la rougeole s'avérant inférieure dans les départements où la couverture vaccinale (1 dose) chez les enfants âgés de 2 ans est plus élevée. C'est en effet dans ce contexte de couverture vaccinale insuffisante et hétérogène que des foyers peuvent apparaître en raison d'une accumulation progressive de sujets non immunisés conduisant à des poches de sujets réceptifs au virus.

**Tableau 2** | Couverture vaccinale rougeole « 1 dose » à l'âge de 24 mois (en %), certificats de santé du 24<sup>ème</sup> mois, France, régions Paca, 2004-2007

	2004	2007
France métropolitaine	87,5	90,1
Alpes-de-Haute-Provence	67,3	-
Hautes-Alpes	-	-
Alpes-Maritimes	88,6	91,5
Bouches-du-Rhône	83,6	88,5
Var	82,1	87,4
Vaucluse	-	-

Sources : Drees, InVS

### Adaptations récentes du fait de l'épidémie

La recrudescence de la rougeole a conduit le Haut conseil de la santé publique à étendre les recommandations de vaccination contre la rougeole chez les adultes, avec :

- deux doses de vaccin trivalent pour les personnes nées depuis 1980,
- une dose de vaccin trivalent pour les personnes nées avant 1980 non vaccinées et sans antécédent de rougeole (ou dont l'histoire est douteuse) exerçant les professions de santé ou en charge de la petite enfance, la vaccination pouvant être pratiquée sans contrôle sérologique préalable.

Par ailleurs, [l'instruction de la Direction générale de la santé du 29/04/2011](#) préconise une adaptation des préconisations de la circulaire du 4 novembre 2009.

Le principal point d'évolution concerne le diagnostic. Dans le contexte actuel, la présomption clinique et épidémiologique est désormais suffisante pour retenir un cas. La confirmation biologique serait réservée :

- aux patient fréquentant des collectivités (petite enfance notamment),
- aux patients au contact de patients à risques (milieu hospitalier en particulier),
- aux patients à jour de leur vaccination,
- aux patients ayant voyagé ou prévoyant un voyage.

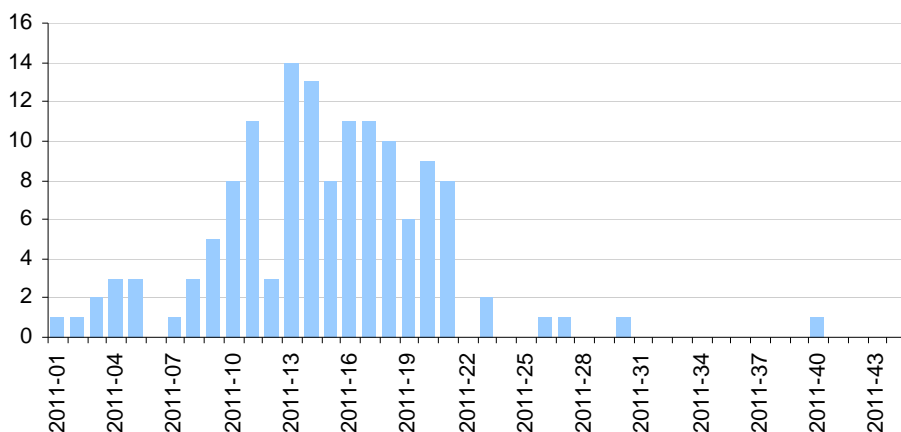
### Pour en savoir plus

[Calendrier vaccinal 2011 \(extrait rougeole\)](#)

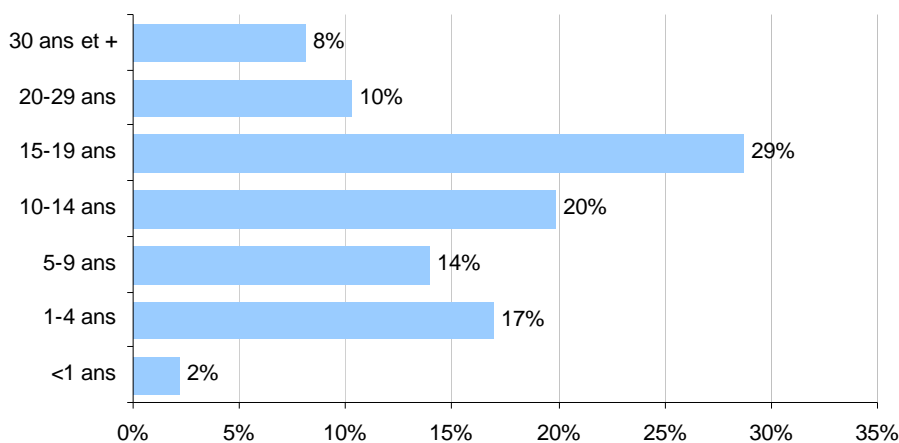
[Fiche de notification MDO rougeole](#)

# 04

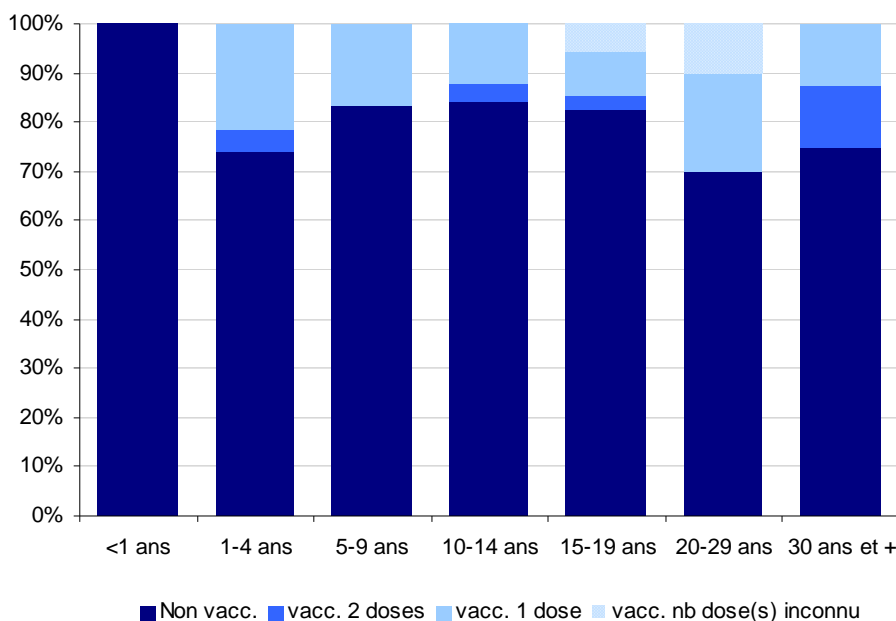
| Figure 04-1 | Nombre de cas de rougeole par semaine, Alpes-de-Haute-Provence, MDO, 1<sup>er</sup> janvier - 31 octobre 2011



| Figure 04-2 | Répartition des cas de rougeole par classes d'âge, Alpes-de-Haute-Provence, MDO, 1<sup>er</sup> janvier - 31 octobre 2011



| Figure 04-3 | Répartition des cas de rougeole en fonction du statut vaccinal, Alpes-de-Haute-Provence, MDO, 1<sup>er</sup> janvier - 31 octobre 2011



137 DO de rougeole

Taux d'incidence de 87 pour 100 000 habitants

Pic épidémique atteint en avril 2011

Sex-ratio : 1,3

Age moyen : 14,2 ans.  
Age inférieur à 30 ans pour 92 % des cas

9 % des cas hospitalisés

9 % des cas avec complications :

- 0 encéphalite
- 4 pneumopathies
- 8 complications autres

Statut vaccinal

des cas :

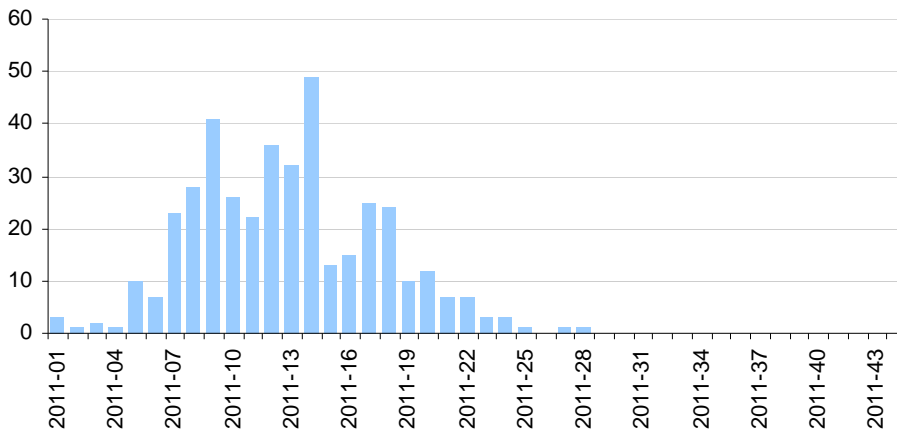
- 80 % non vaccinés
- 3 % vaccinés 2 doses

Sélection des DO :

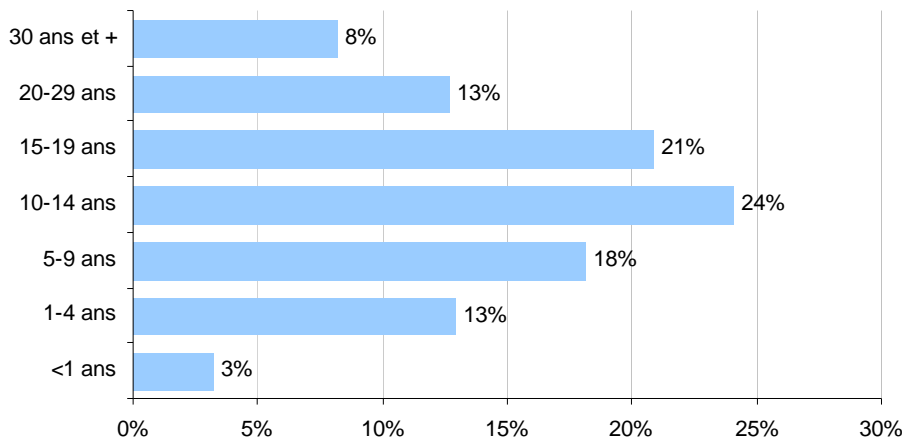
- département de notification
- date de début des signes comprise entre le 1<sup>er</sup> janvier et le 31 octobre 2011

# 05

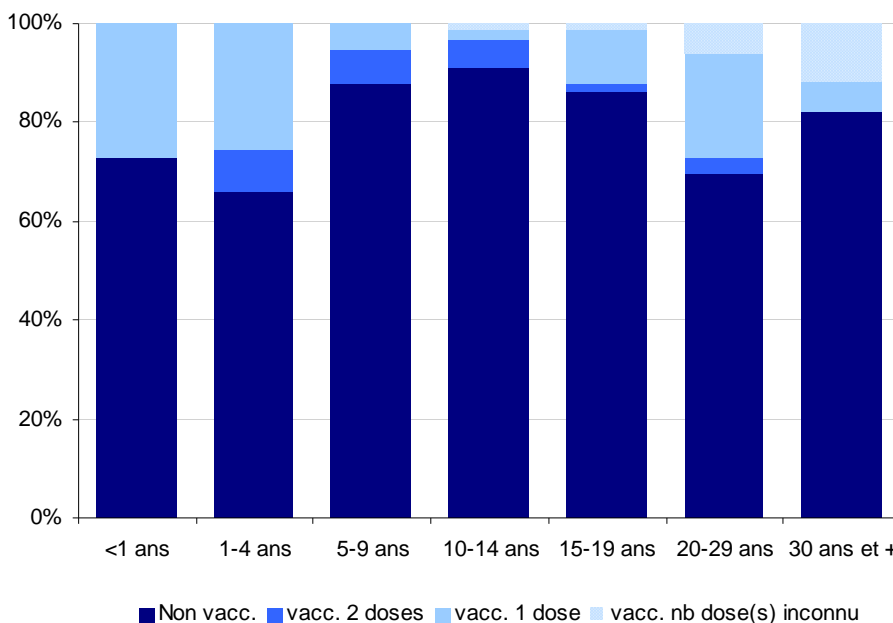
| Figure 05-1 | Nombre de cas de rougeole par semaine, Hautes-Alpes, MDO, 1<sup>er</sup> janvier - 31 octobre 2011



| Figure 05-2 | Répartition des cas de rougeole par classes d'âge, Hautes-Alpes, MDO, 1<sup>er</sup> janvier - 31 octobre 2011



| Figure 05-3 | Répartition des cas de rougeole en fonction du statut vaccinal, Hautes-Alpes, MDO, 1<sup>er</sup> janvier - 31 octobre 2011



**403 DO** de rougeole

**Taux d'incidence** de 300 pour 100 000 habitants

**Pic épidémique** atteint en mars 2011

**Sex-ratio** : 1,1

**Age moyen** : 14,2 ans.  
Age inférieur à 30 ans pour 92 % des cas

10 % des cas **hospitalisés**

9 % des cas avec **complications** :

- 0 encéphalite
- 12 pneumopathies
- 19 complications autres

**Statut vaccinal** des cas :

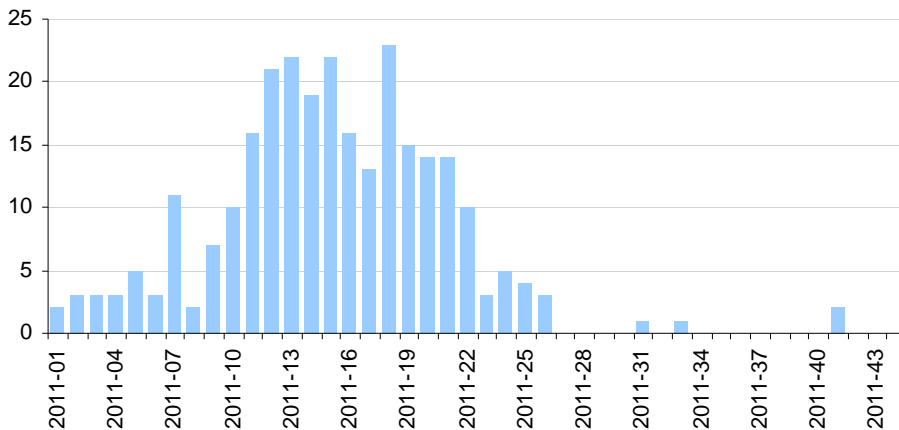
- 83 % non vaccinés
- 5 % vaccinés 2 doses

**Sélection des DO :**

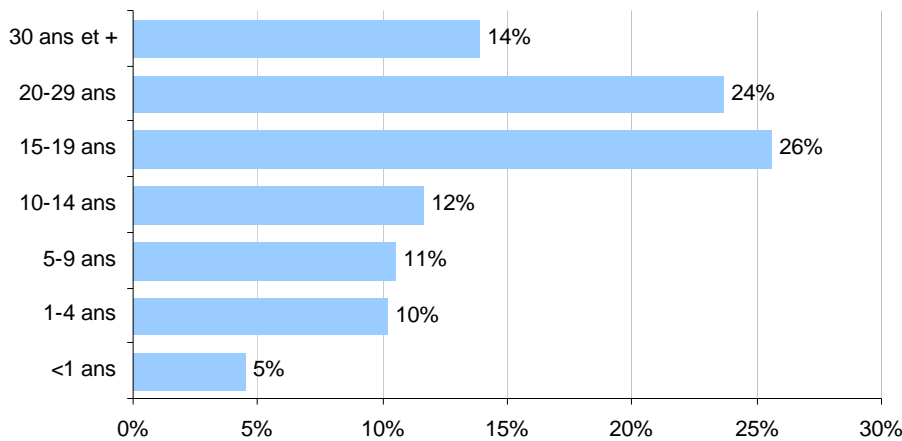
- département de notification
- date de début des signes comprise entre le 1<sup>er</sup> janvier et le 31 octobre 2011

# 06

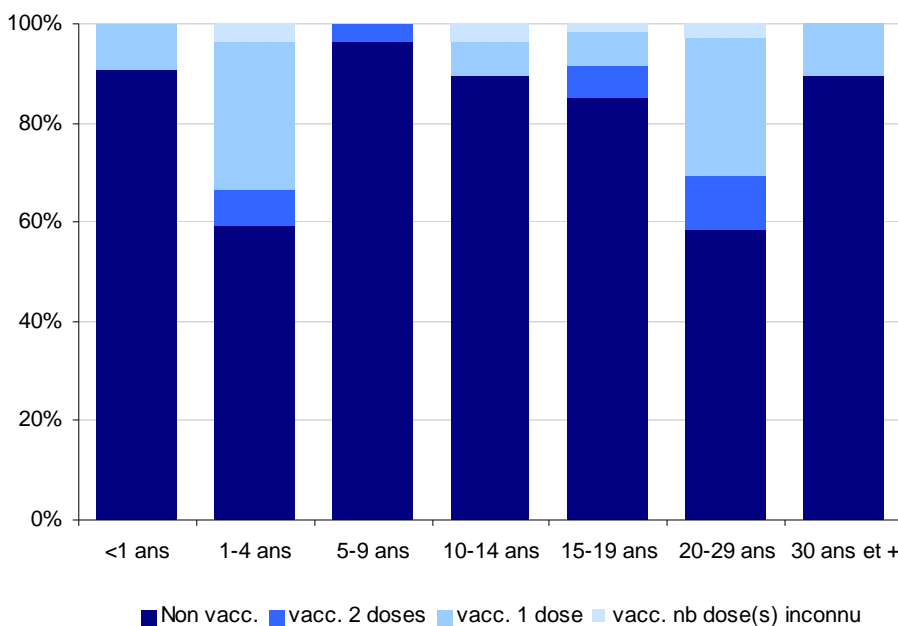
| Figure 06-1 | Nombre de cas de rougeole par semaine, Alpes-Maritimes, MDO, 1<sup>er</sup> janvier - 31 octobre 2011



| Figure 06-2 | Répartition des cas de rougeole par classes d'âge, Alpes-Maritimes, MDO, 1<sup>er</sup> janvier - 31 octobre 2011



| Figure 06-3 | Répartition des cas de rougeole en fonction du statut vaccinal, Alpes-Maritimes, MDO, 1<sup>er</sup> janvier - 31 octobre 2011



**273 DO** de rougeole

**Taux d'incidence** de 25 pour 100 000 habitants

**Pic épidémique** atteint en avril 2011

**Sex-ratio** : 1,0

**Age moyen** : 17,8 ans.  
Age inférieur à 30 ans pour 86 % des cas

**31 %** des cas **hospitalisés**

**17 %** des cas avec **complications** :

- 0 encéphalite
- 19 pneumopathies
- 22 complications autres

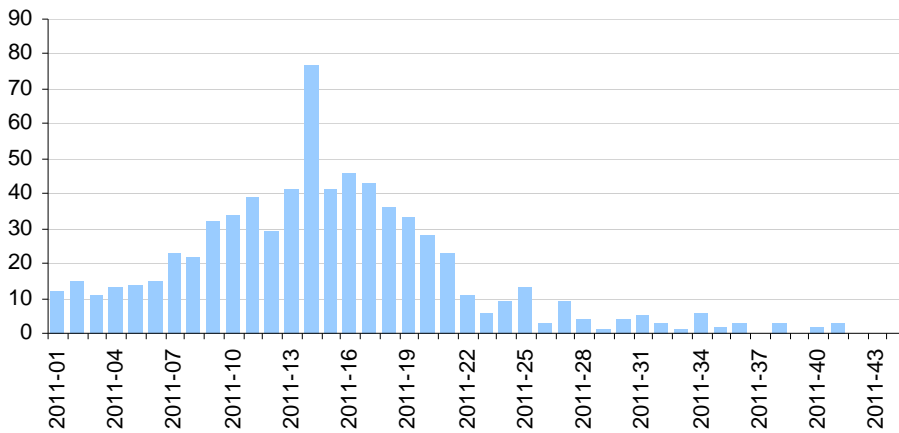
**Statut vaccinal** des cas :

- 80 % non vaccinés
- 5 % vaccinés 2 doses

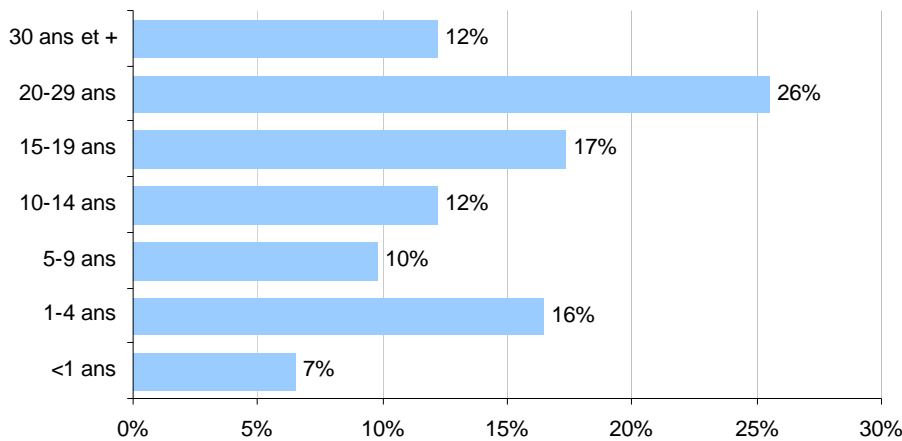
**Sélection des DO :**  
 - département de notification  
 - date de début des signes comprise entre le 1<sup>er</sup> janvier et le 31 octobre 2011

# 13

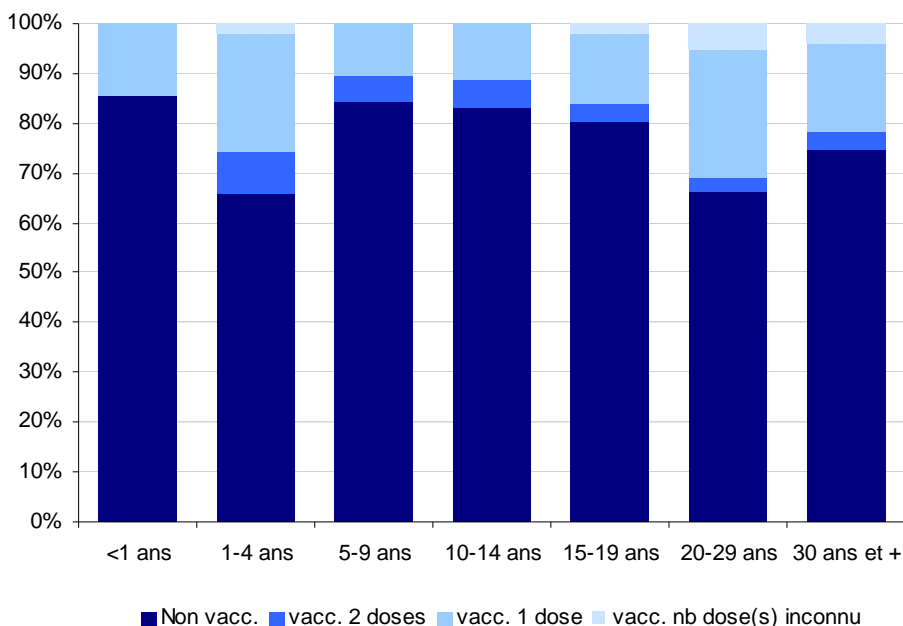
| Figure 13-1 | Nombre de cas de rougeole par semaine, Bouches-du-Rhône, MDO, 1<sup>er</sup> janvier - 31 octobre 2011



| Figure 13-2 | Répartition des cas de rougeole par classes d'âge, Bouches-du-Rhône, MDO, 1<sup>er</sup> janvier - 31 octobre 2011



| Figure 13-3 | Répartition des cas de rougeole en fonction du statut vaccinal, Bouches-du-Rhône, MDO, 1<sup>er</sup> janvier - 31 octobre 2011



**720 DO** de rougeole

**Taux d'incidence** de 37 pour 100 000 habitants

**Pic épidémique** atteint en avril 2011

**Sex-ratio** : 1,0

**Age moyen** : 16,4 ans.  
Age inférieur à 30 ans pour 88 % des cas

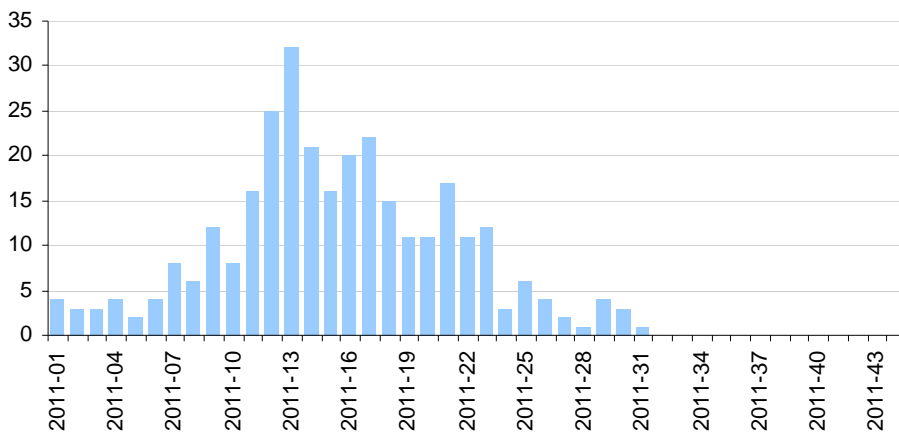
22 % des cas **hospitalisés**

16 % des cas avec **complications** :  
 - 2 encéphalites  
 - 47 pneumopathies  
 - 53 complications autres

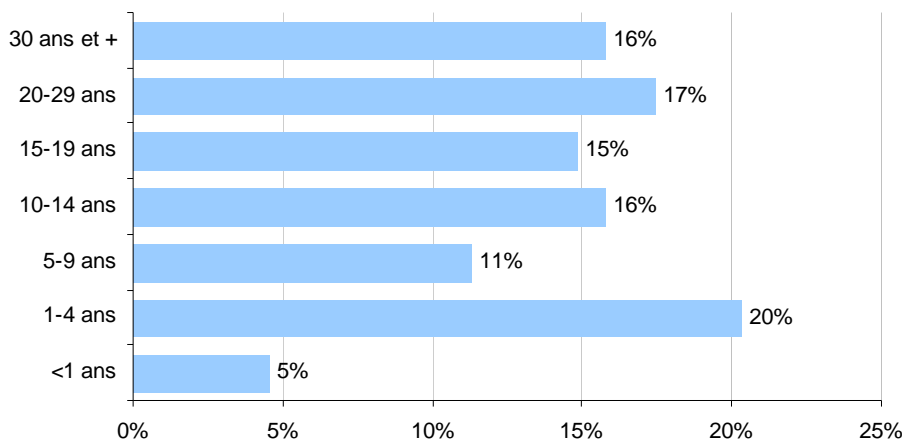
**Statut vaccinal** des cas :  
 - 75 % non vaccinés  
 - 4 % vaccinés 2 doses

**Sélection des DO** :  
 - département de notification  
 - date de début des signes comprise entre le 1<sup>er</sup> janvier et le 31 octobre 2011

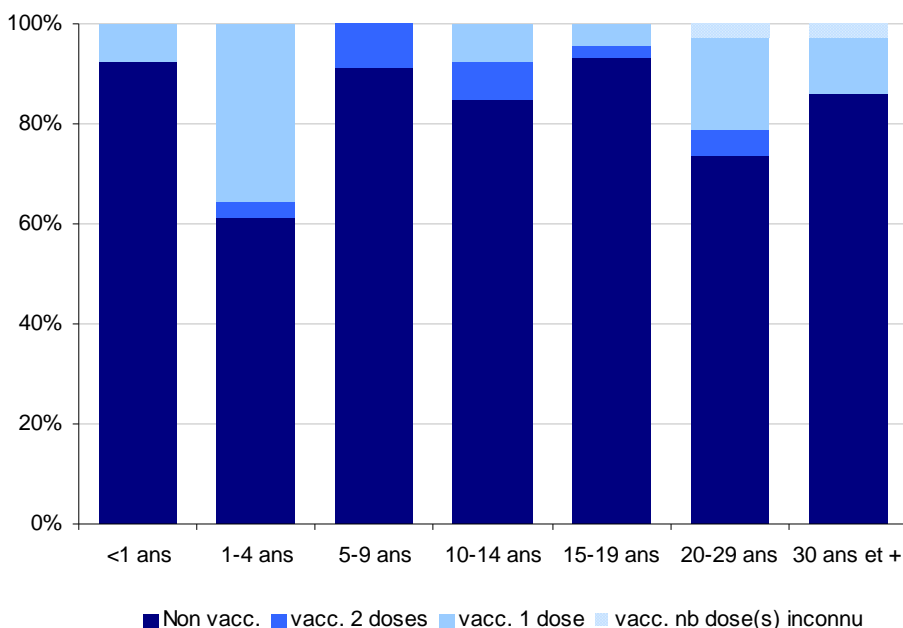
| Figure 83-1 | Nombre de cas de rougeole par semaine, Var, MDO, 1<sup>er</sup> janvier - 31 octobre 2011



| Figure 83-2 | Répartition des cas de rougeole par classes d'âge, Var, MDO, 1<sup>er</sup> janvier - 31 octobre 2011



| Figure 83-3 | Répartition des cas de rougeole en fonction du statut vaccinal, Var, MDO, 1<sup>er</sup> janvier - 31 octobre 2011



# 83

**310 DO** de rougeole

**Taux d'incidence** de 31 pour 100 000 habitants

**Pic épidémique** atteint en avril 2011

**Sex-ratio** : 1,1

**Age moyen** : 16,0 ans.  
Age inférieur à 30 ans pour 84 % des cas

**37 %** des cas **hospitalisés**

**15 %** des cas avec **complications** :

- 1 encéphalite
- 22 pneumopathies
- 21 complications autres

**Statut vaccinal**

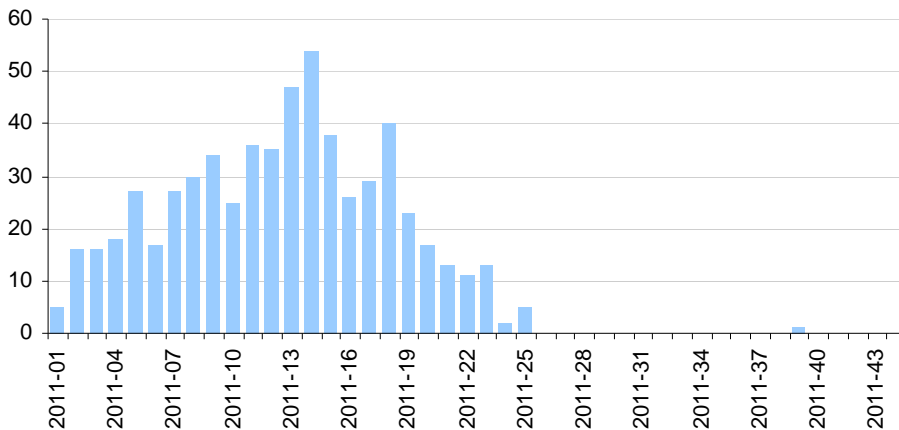
des cas :

- 81 % non vaccinés
- 4 % vaccinés 2 doses

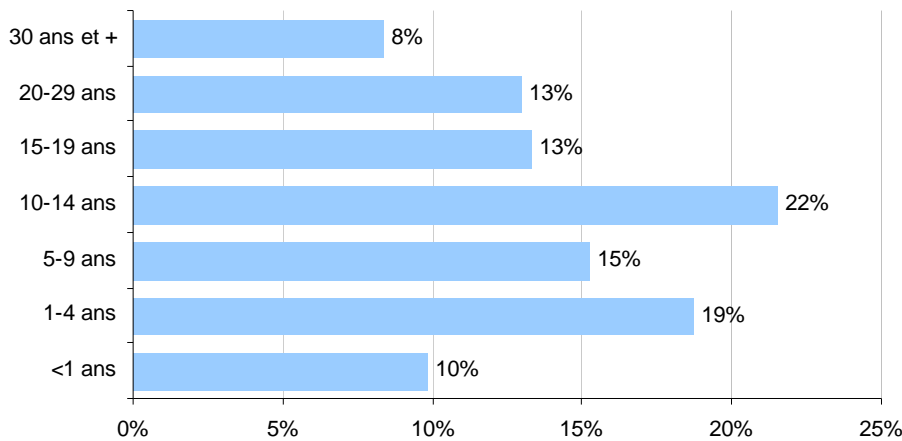
**Sélection des DO :**

- département de notification
- date de début des signes comprise entre le 1<sup>er</sup> janvier et le 31 octobre 2011

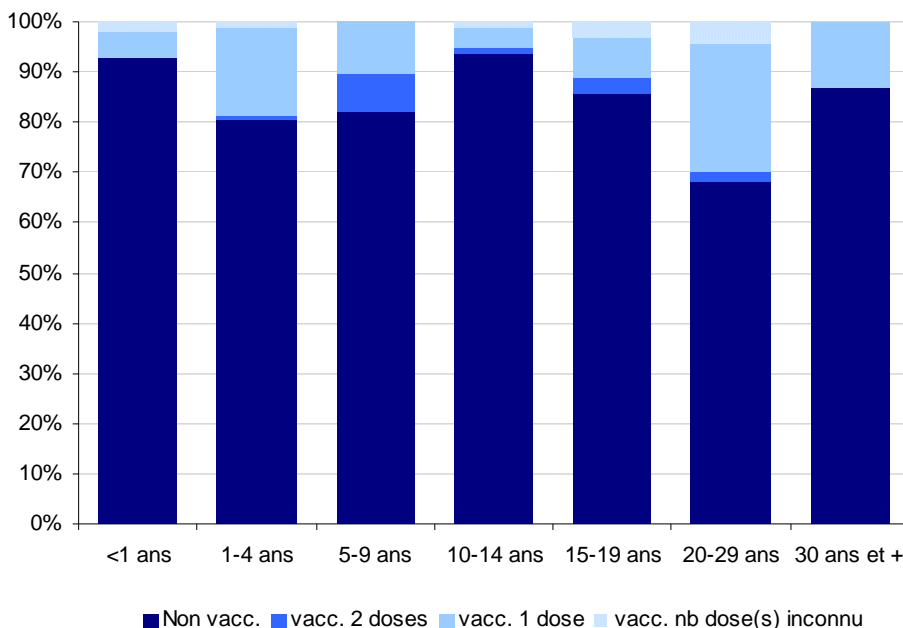
| Figure 84-1 | Nombre de cas de rougeole par semaine, Vaucluse, MDO, 1<sup>er</sup> janvier - 31 octobre 2011



| Figure 84-2 | Répartition des cas de rougeole par classes d'âge, Vaucluse, MDO, 1<sup>er</sup> janvier - 31 octobre 2011



| Figure 84-3 | Répartition des cas de rougeole en fonction du statut vaccinal, Vaucluse, MDO, 1<sup>er</sup> janvier - 31 octobre 2011



# 84

609 DO de rougeole

Taux d'incidence de 113 pour 100 000 habitants

Pic épidémique atteint en avril 2011

Sex-ratio : 1,2

Age moyen : 12,6 ans.  
Age inférieur à 30 ans pour 92 % des cas

12 % des cas hospitalisés

12 % des cas avec complications :

- 0 encéphalite
- 32 pneumopathies
- 28 complications autres

Statut vaccinal

des cas :

- 85 % non vaccinés
- 2 % vaccinés 2 doses

**Sélection des DO :**

- département de notification
- date de début des signes comprise entre le 1<sup>er</sup> janvier et le 31 octobre 2011