

Date de publication : 09/07/2024

ÉDITION NATIONALE



Surveillance syndromique SurSaUD®

Bulletin du réseau OSCOUR®

Point hebdomadaire numéro 1004

Points clés

En semaine 27 (du 1er au 7 juillet 2024), les passages et les hospitalisations après passage aux urgences sont en **baisse** chez les **enfants** et **stables** ou en **baisse** chez les **adultes**.

La grande majorité des pathologies les plus fréquentes et des indicateurs saisonniers est en baisse. Tous les **indicateurs respiratoires** sont **stables** ou en **baisse**, à l'exception de la **coqueluche**, en **hausse** chez les **enfants moins de 2 ans** (+29%, soit +23 passages) et chez les adultes de 15 ans ou plus (+48%, soit +40 passages). Les chiffres restent largement supérieurs aux années précédentes.

Parmi les **autres indicateurs**, notamment **infectieux**, on observe :

- **Tous âges** confondus, la baisse des passages aux urgences pour suspicion de **COVID-19** pour la première fois depuis de nombreuses semaines, avec 1 910 passages en S27 vs 2 239 en S26 (-15%) et une part dans l'activité totale de 0.55% en S27 vs 0.62 en S26). Cette baisse est plus marquée chez les adultes (-17%) que chez les enfants (stables à -0.76%)
- **Tous âges** confondus, une hausse des passages pour **méningite virale** (+53%, soit +51 passages), dont le niveau atteint chez les enfants celui du pic de l'épidémie saisonnière de 2023 enregistré à la même période. Toutefois, le pourcentage d'hospitalisation reste globalement stable et fluctue entre 61% et 68% sur les 4 dernières semaines.
- Chez les **enfants 2-14 ans**, une **hausse** des passages pour **varicelle** (+9%, soit +38 passages), qui poursuit par ailleurs sa hausse régulière depuis plusieurs semaines tous âges.

Figure 1 : Nombre quotidien de passages aux urgences du réseau OSCOUR®, tous âges

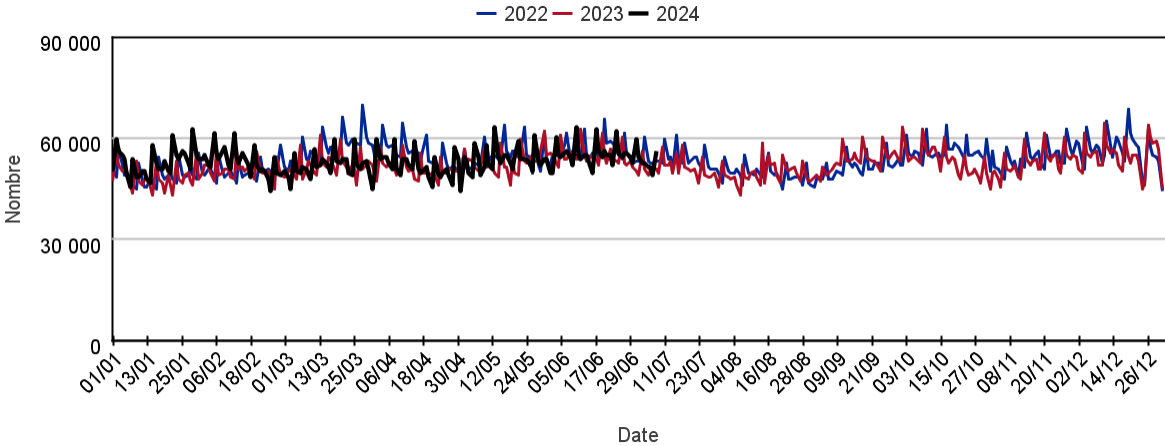


Tableau 1 : Nombre hebdomadaire de passages aux urgences toutes causes codées, par classed'âges

	< 15 ans	15-74 ans	75 ans et plus
S24-24	85 031	220 372	51 850
S25-24	84 586	227 326	52 712
S26-24	82 741	227 552	53 628
S27-24	73 903	219 832	51 130

Tableau 2 : Nombre de passages aux urgences pour les 10 pathologies les plus fréquentes, tous âges confondus

Pathologie	Semaine	Semaine précédente	Variation
TRAUMATISME (Diag SAU)	93 545	101 687	-8,01%
DOULEURS ABDOMINALES NON SPECIFIQUES (Diag SAU)	16 840	16 338	3,07%
INFECTIONS ORL (Diag SAU)	12 736	13 467	-5,43%
MALAISE (Diag SAU)	11 860	13 446	-11,80%
DOULEUR THORACIQUE (Diag SAU)	11 121	10 972	1,36%
NEUROLOGIE AUTRE (Diag SAU)	9 500	9 421	0,84%
DOULEURS ABDOMINALES SPECIFIQUES (Diag SAU)	9 323	9 278	0,49%
INFECTION CUTANEE ET SOUS CUTANEE (Diag SAU)	6 490	6 781	-4,29%
INFECTION URINAIRE (Diag SAU)	5 663	5 852	-3,23%
FIEVRE ISOLEE (Diag SAU)	5 579	6 030	-7,48%

Le réseau OSCOUR® (Organisation de la surveillance coordonnée des urgences) s'inscrit au sein du système de surveillance syndromique français SurSaUD® (Surveillance Sanitaire des Urgences et des Décès). Ce système a été initié en 2004 avec un objectif de détection d'événements inattendus. Depuis, il a montré ses capacités à répondre à d'autres objectifs de surveillance, tels que : estimer l'impact d'un événement environnemental ou sociétal, surveiller des pathologies en dehors de tout événement, ou détecter précocement un événement sanitaire prédéfini, telle qu'une épidémie saisonnière.

Indicateurs surveillés

Les indicateurs suivis sont construits à partir du diagnostic principal et des diagnostics associés renseignés dans les Résumés de Passage aux Urgences des services d'urgences de France participant au réseau OSCOUR®.

- **Activité totale aux urgences** : nombre de passages aux urgences toutes causes confondues, nombre d'hospitalisation après passages toutes causes confondues
- **Indicateurs syndromiques basés sur les diagnostics** : pour chaque indicateur : nombre de passages aux urgences, part d'activité dans l'activité toutes causes codées, nombre d'hospitalisations après passage, proportion d'hospitalisation après passage pour l'indicateur dans les hospitalisations après passage toutes causes codées.

Indicateurs présentés dans le bulletin			
Malaise	p 07	Pathologie de la sphère ORL	p 16
Déshydratation	p 08	Allergie	p 17
Vomissements	p 09	Piqûres d'insecte	p 18
Fièvre isolée	p 10	Coup de chaleur	p 19
Traumatisme	p 11	Varicelle	p 20
Geste suicidaire	p 12	Méningite virale	p 21
Conjonctivite	p 13	Suspicion d'infection au COVID-19	p 22
Crise d'asthme	p 14		p 23
Allergie	p 15		

Méthodologie

- Les graphiques présentant un recul de 3 mois permettent de suivre les évolutions récentes des indicateurs.
- Les indicateurs sont décrits sur un pas de temps quotidien ou hebdomadaire en termes d'effectifs ou de pourcentage par rapport à la fréquentation totale, tous âges confondus et par classe d'âge.
- Les proportions de passages (ou parts d'activité) par classes d'âges pour un indicateur sont calculées sur la base de l'activité totale codée de la classe d'âge (passages pour lesquels au moins un code diagnostic est renseigné).

Évolution des indicateurs par rapport à la semaine précédente et aux 3 dernières années

Tableau 3 | Evolution des indicateurs non spécifiques

Pathologies	Classe d'âge	Evolution*	
		par rapport à la semaine précédente	par rapport aux 3 années précédentes
Malaise	Moins de 15 ans	<	≈
	Plus de 15 ans	<	≈
Déshydratation	Moins de 15 ans	<	≈
	Plus de 15 ans	<	<
Vomissements	Moins de 15 ans	≈	≈
	Plus de 15 ans	≈	≈
Fièvre isolée	Moins de 15 ans	<	≈
	Plus de 15 ans	<	≈
Traumatisme	Moins de 15 ans	<	≈
	Plus de 15 ans	<	≈
Geste suicidaire	Moins de 15 ans	<	≈
	Plus de 15 ans	<	≈
Conjonctivite	Moins de 15 ans	≈	≈
	Plus de 15 ans	<	≈
Crise d'asthme	Moins de 15 ans	<	≈
	Plus de 15 ans	<	≈

Tableau 4 | Evolution des indicateurs saisonniers |

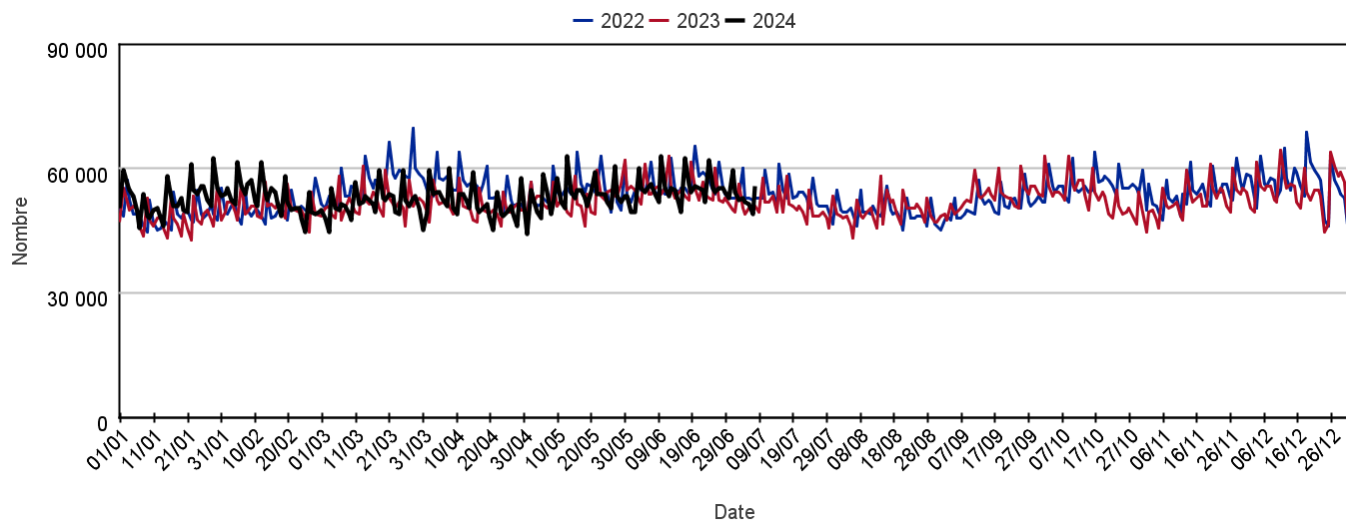
Pathologies	Classe d'âge	Evolution*	
		par rapport à la semaine précédente	par rapport aux 3 années précédentes
Pathologie de la sphère ORL	Moins de 15 ans	<	≈
	Plus de 15 ans	≈	≈
Allergie	Moins de 15 ans	<	≈
	Plus de 15 ans	<	<
Piqûres d'insecte	Moins de 15 ans	<	<
	Plus de 15 ans	<	<
Coup de chaleur	Moins de 15 ans	<	≈
	Plus de 15 ans	<	≈
Varicelle	Moins de 15 ans	>	≈
	Plus de 15 ans	≈	≈
Méningite virale	Moins de 15 ans	>	≈
	Plus de 15 ans	>	≈
Suspicion d'infection au COVID-19	Moins de 15 ans	≈	≈
	Plus de 15 ans	<	≈
Coqueluche	Moins de 15 ans	>	>
	Plus de 15 ans	>	>

(*) ≈ : similaire > : en augmentation < : en baisse

Fréquentation totale des urgences

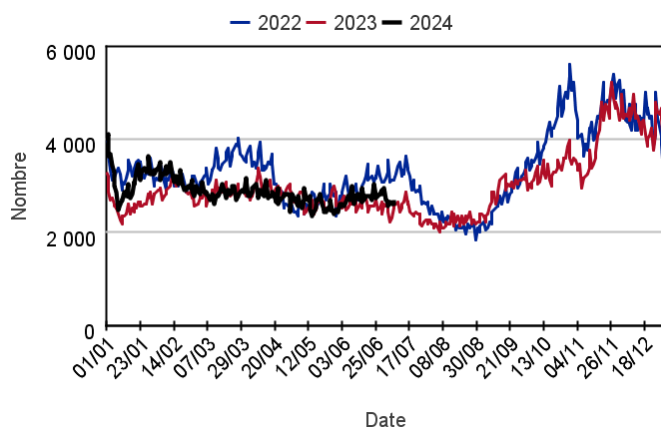
Par rapport aux 2 années précédentes

Evolution du nombre quotidien de passages aux urgences, tous âges confondus (Source : Santé publique France - OSCOUR®)

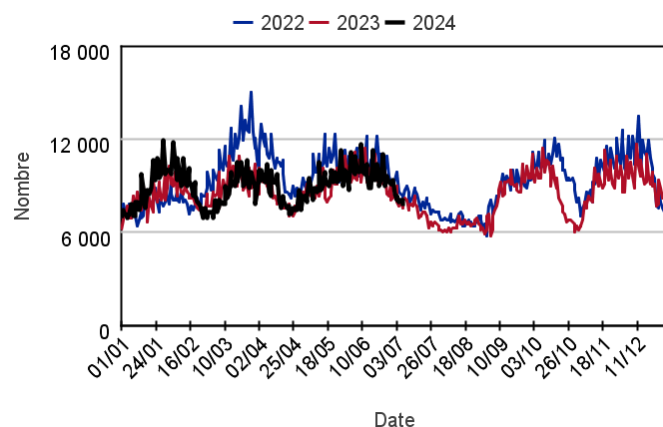


Par classe d'âge

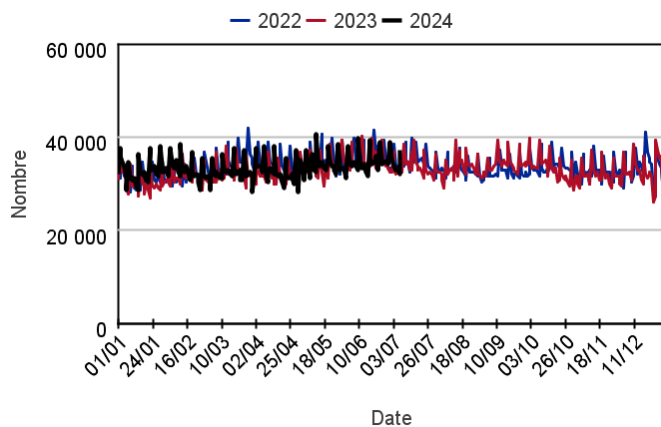
Chez les enfants de moins de 2 ans



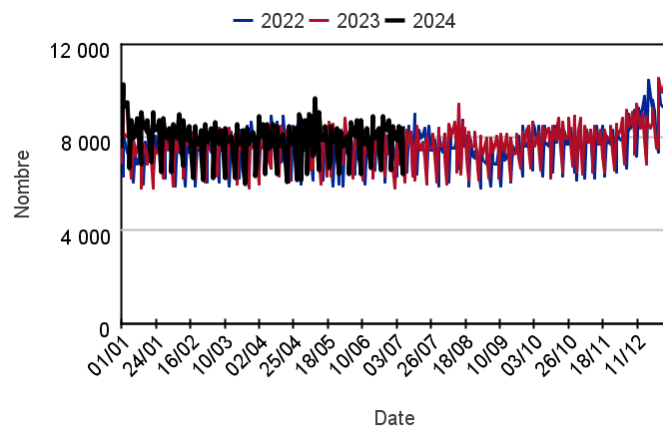
Chez les enfants de 2 à 14 ans



Chez les adultes de 15 à 74 ans



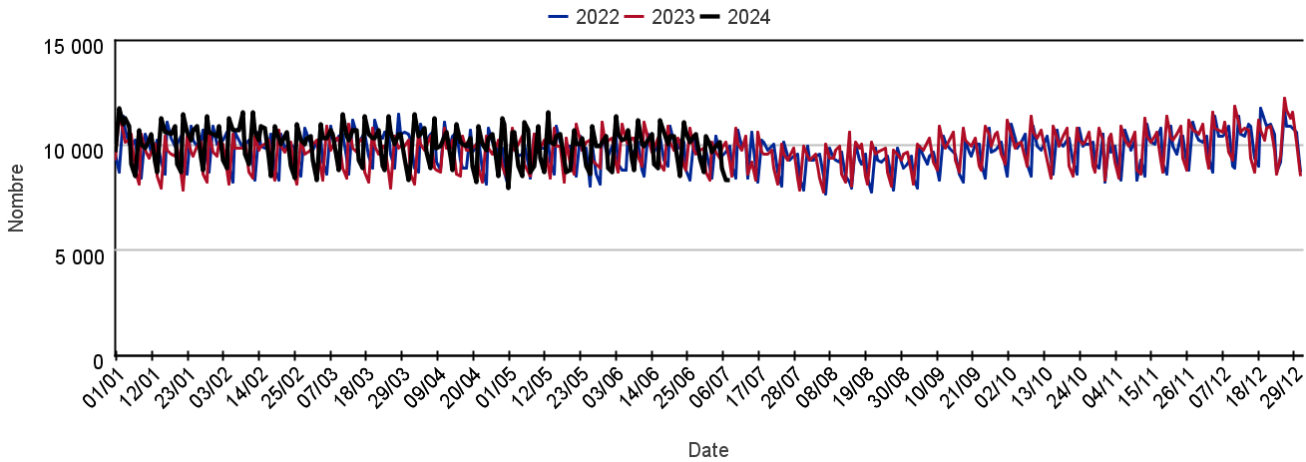
Chez les adultes de 75 ans et plus



Hospitalisations après passage aux urgences

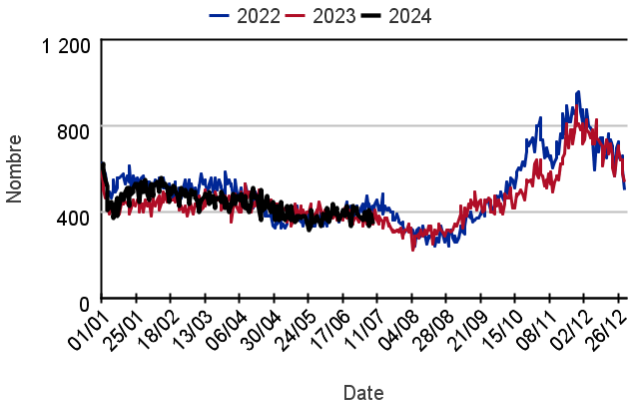
Par rapport aux 2 années précédentes

Evolution du nombre quotidien d'hospitalisations après passages aux urgences, tous âges confondus sur deux saisons

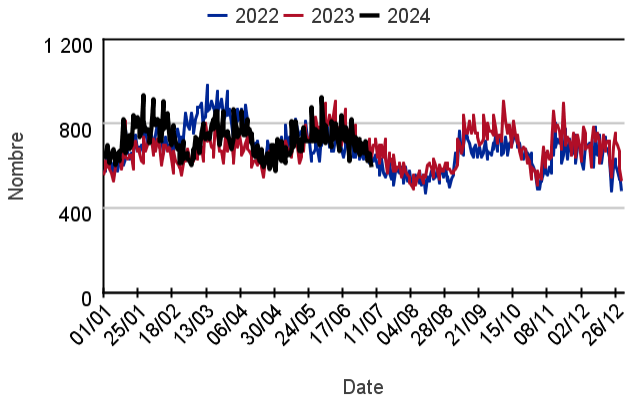


Par classe d'âge

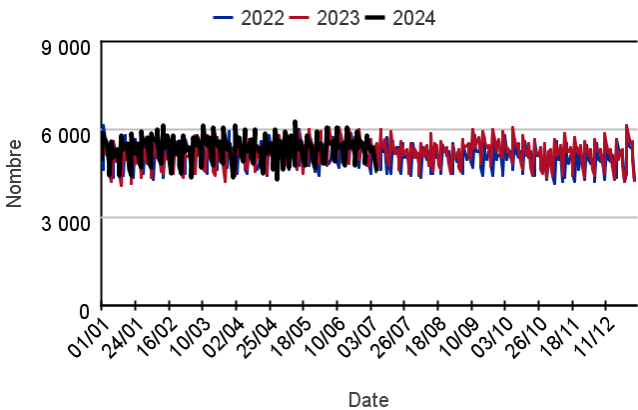
Chez les enfants de moins de 2 ans



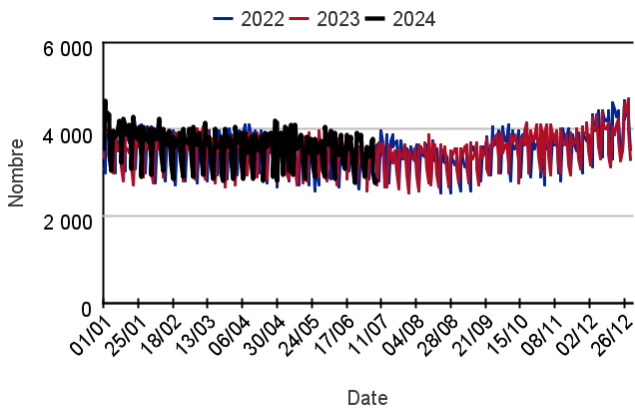
Chez les enfants de 2 à 14 ans



Chez les adultes de 15 à 74 ans



Chez les adultes de 75 ans et plus



Nombre d'hospitalisations après passages par classe d'âge

	Moins de 2 ans	2-14 ans	15-74 ans	75 ans ou plus	Tous âges
S26-24	3 028,00	5 373,00	39 787,00	25 937,00	74 128,00
S27-24	2 860,00	4 992,00	38 324,00	24 305,00	70 480,00
% Evolution	-5,55%	-7,09%	-3,68%	-6,29%	-4,92%

Variation des 10 pathologies les plus fréquentes

Variations des 10 pathologies les plus fréquentes chez les moins de 2 ans

Pathologie	Semaine	Semaine précédente	Variation
INFECTIONS ORL (Diag SAU)	3 454	3 756	-8,04%
TRAUMATISME (Diag SAU)	2 313	2 414	-4,18%
FIEVRE ISOLEE (Diag SAU)	2 144	2 313	-7,31%
GASTRO-ENTERITE (Diag SAU)	1 019	1 102	-7,53%
BRONCHIOLITE (Diag SAU)	515	545	-5,50%
DOULEURS ABDOMINALES SPECIFIQUES (Diag SAU)	513	500	2,60%
TOUX (Diag SAU)	497	514	-3,31%
VOMISSEMENT (Diag SAU)	415	419	-0,95%
ASTHME (Diag SAU)	375	387	-3,10%
DERMATO DIVERS (Diag SAU)	346	347	-0,29%

Variations des 10 pathologies les plus fréquentes chez les 2-14 ans

Pathologie	Semaine	Semaine précédente	Variation
TRAUMATISME (Diag SAU)	20 945	25 010	-16,25%
INFECTIONS ORL (Diag SAU)	5 484	5 860	-6,42%
DOULEURS ABDOMINALES NON SPECIFIQUES (Diag SAU)	2 534	2 706	-6,36%
FIEVRE ISOLEE (Diag SAU)	2 095	2 225	-5,84%
GASTRO-ENTERITE (Diag SAU)	1 507	1 645	-8,39%
ASTHME (Diag SAU)	1 223	1 578	-22,50%
NEUROLOGIE AUTRE (Diag SAU)	1 055	1 102	-4,26%
DOULEURS ABDOMINALES SPECIFIQUES (Diag SAU)	964	1 014	-4,93%
VOMISSEMENT (Diag SAU)	826	875	-5,60%
TOUX (Diag SAU)	806	921	-12,49%

Variations 10 pathologies les + fréquentes chez les 15-74 ans

Pathologie	Semaine	Semaine précédente	Variation
TRAUMATISME (Diag SAU)	58 990	62 170	-5,12%
DOULEURS ABDOMINALES NON SPECIFIQUES (Diag SAU)	12 544	11 915	5,28%
DOULEUR THORACIQUE (Diag SAU)	9 222	9 140	0,90%
NEUROLOGIE AUTRE (Diag SAU)	7 260	7 174	1,20%
MALAISE (Diag SAU)	7 149	8 006	-10,70%
DOULEURS ABDOMINALES SPECIFIQUES (Diag SAU)	5 719	5 660	1,04%
INFECTION CUTANEE ET SOUS CUTANEE (Diag SAU)	4 668	4 934	-5,39%
CERTIFICAT + ADMIN (Diag SAU)	4 344	4 266	1,83%
INFECTIONS ORL (Diag SAU)	3 656	3 700	-1,19%
COLIQUE NEPHRETIQUE (Diag SAU)	3 618	3 765	-3,90%

Variations des 10 pathologies les plus fréquentes chez les 75 ans ou +

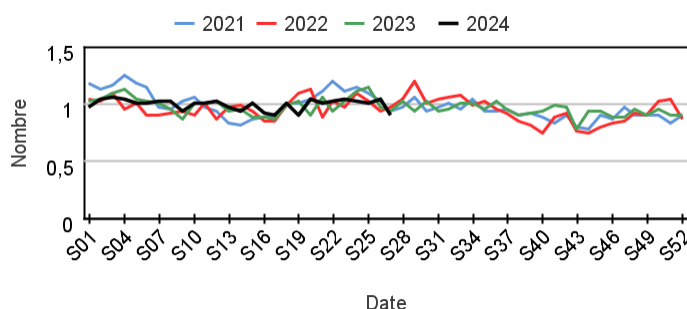
Pathologie	Semaine	Semaine précédente	Variation
TRAUMATISME (Diag SAU)	11 298	12 092	-6,57%
MALAISE (Diag SAU)	4 042	4 581	-11,77%
DOULEURS ABDOMINALES SPECIFIQUES (Diag SAU)	2 127	2 104	1,09%
PNEUMOPATHIE (Diag SAU)	2 126	2 381	-10,71%
DOULEURS ABDOMINALES NON SPECIFIQUES (Diag SAU)	1 615	1 577	2,41%
DOULEUR THORACIQUE (Diag SAU)	1 516	1 410	7,52%
DYSPNEE, INSUFFISANCE RESPIRATOIRE (Diag SAU)	1 503	1 703	-11,74%
AVC (Diag SAU)	1 475	1 482	-0,47%
INFECTION URINAIRE (Diag SAU)	1 404	1 497	-6,21%
DECOMPENSATION CARDIAQUE (Diag SAU)	1 326	1 384	-4,19%

Fréquentation des urgences liée à un **malaise**

Passages pour malaise par rapport aux 3 années précédentes

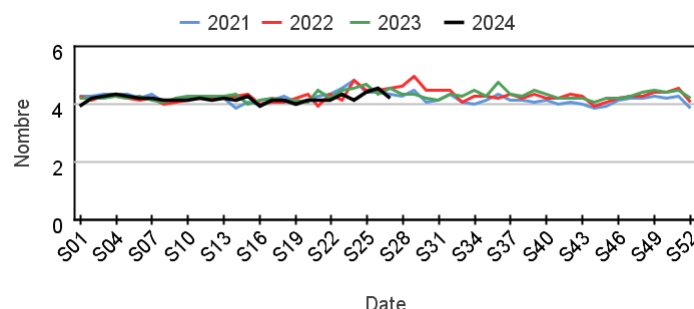
Chez les enfants de moins de 15 ans

Évolution hebdomadaire des proportions de passages pour malaise parmi les passages codés, moins de 15 ans



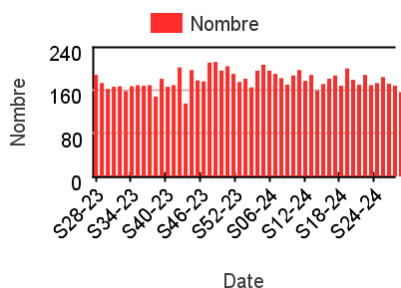
Chez les adultes de 15 ans ou plus

Évolution hebdomadaire des proportions de passages pour malaise parmi les passages codés, 15 ans ou plus

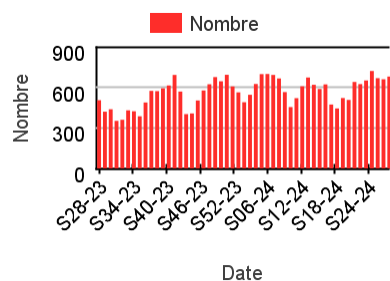


Nombre hebdomadaire de passages pour malaise

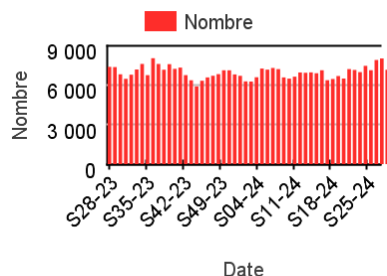
Chez les enfants de moins de 2 ans



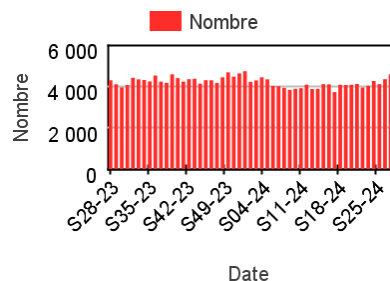
Chez les enfants de 2-14 ans



Chez les adultes de 15-74 ans



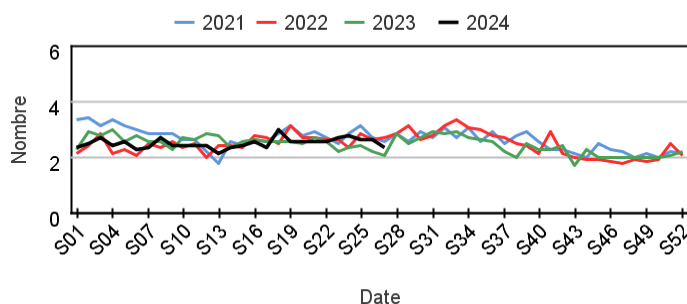
Chez les adultes 75 ans ou plus



Hospitalisations pour malaise par rapport aux 3 années précédentes

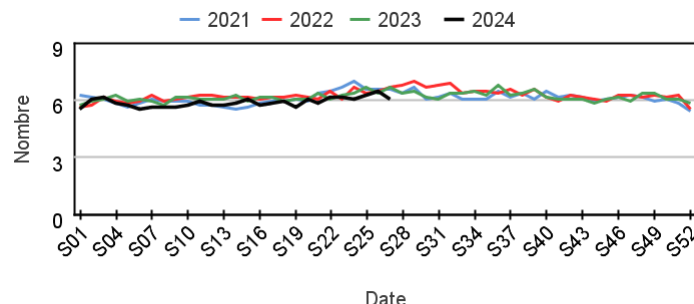
Chez les enfants de moins de 15 ans

Évolution hebdomadaire des proportions d'hospitalisations pour malaise parmi les hospitalisations toutes causes codées, moins de 15 ans



Chez les adultes de 15 ans ou plus

Évolution hebdomadaire des proportions d'hospitalisations pour malaise parmi les hospitalisations toutes causes codées, 15 ans ou plus

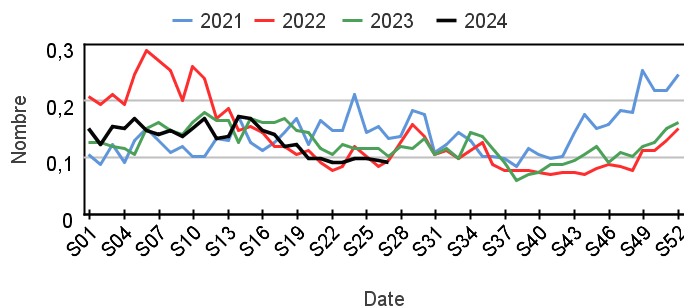


Fréquentation des urgences liée à une **déshydratation**

Passages pour déshydratation par rapport aux 3 années précédentes

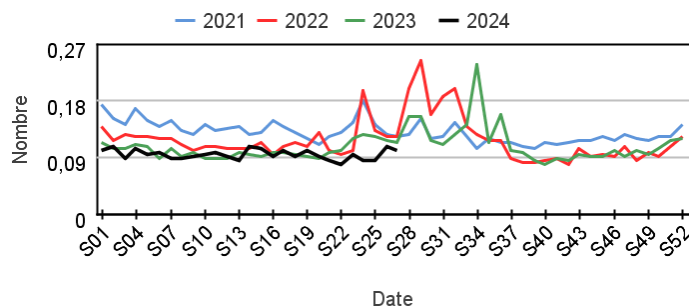
Chez les enfants de moins de 15 ans

Évolution hebdomadaire des proportions de passages pour déshydratation parmi les passages codés, moins de 15 ans



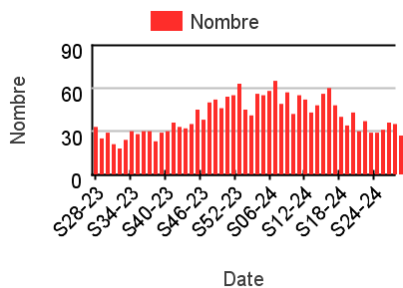
Chez les adultes de 15 ans ou plus

Évolution hebdomadaire des proportions de passages pour déshydratation parmi les passages codés, 15 ans ou plus

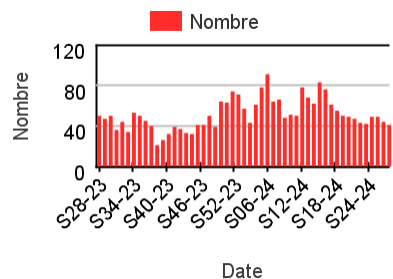


Nombre hebdomadaire de passages pour déshydratation

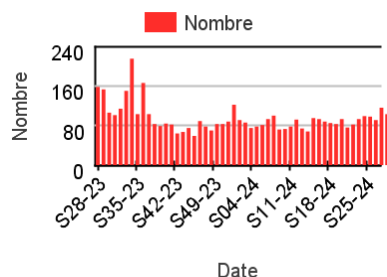
Chez les enfants de moins de 2 ans



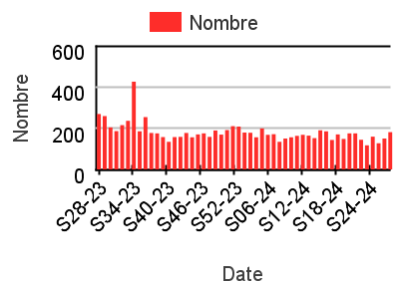
Chez les enfants de 2-14 ans



Chez les adultes de 15-74 ans



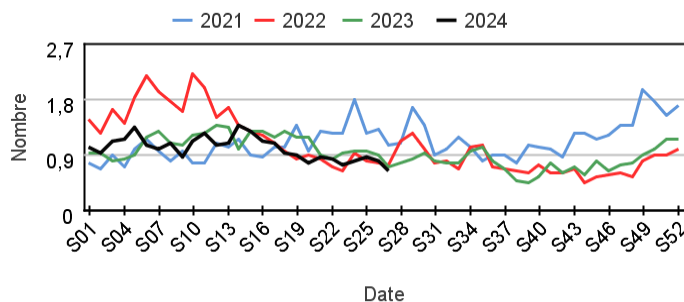
Chez les adultes 75 ans ou plus



Hospitalisations pour déshydratation par rapport aux 3 années précédentes

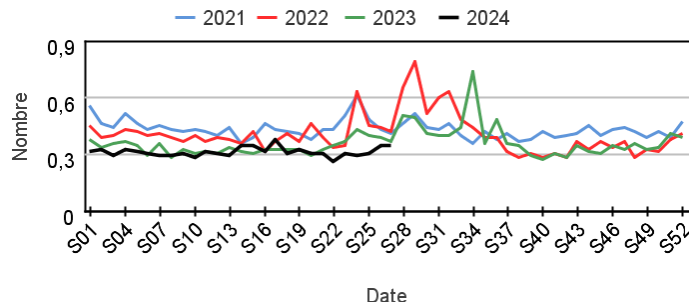
Chez les enfants de moins de 15 ans

Évolution hebdomadaire des proportions d'hospitalisations pour déshydratation parmi les hospitalisations toutes causes codées, moins de 15 ans



Chez les adultes de 15 ans ou plus

Évolution hebdomadaire des proportions d'hospitalisations pour déshydratation parmi les hospitalisations toutes causes codées, 15 ans ou plus

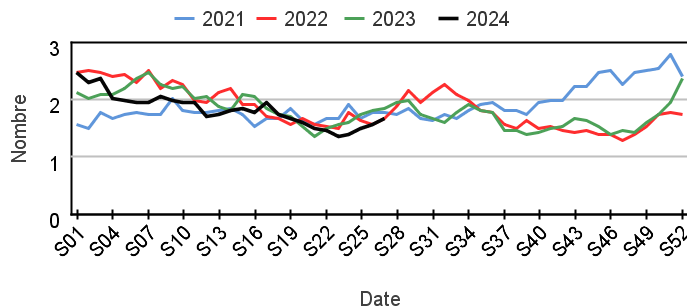


Fréquentation des urgences liée à des vomissements

Passages pour vomissements par rapport aux 3 années précédentes

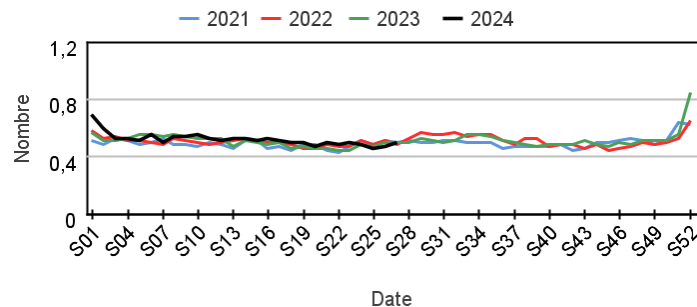
Chez les enfants de moins de 15 ans

Évolution hebdomadaire des proportions de passages pour vomissements parmi les passages codés, moins de 15 ans



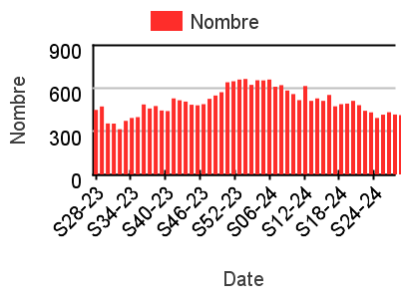
Chez les adultes de 15 ans ou plus

Évolution hebdomadaire des proportions de passages pour vomissements parmi les passages codés, 15 ans ou plus

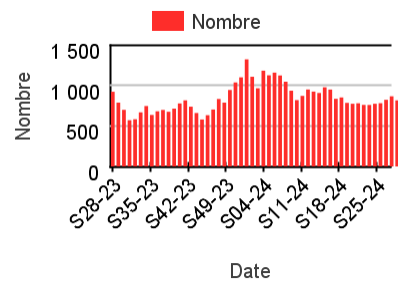


Nombre hebdomadaire de passages pour vomissements

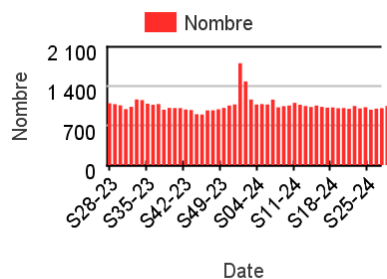
Chez les enfants de moins de 2 ans



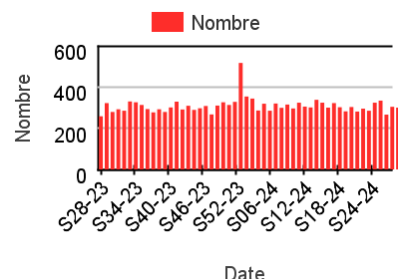
Chez les enfants de 2-14 ans



Chez les adultes de 15-74 ans



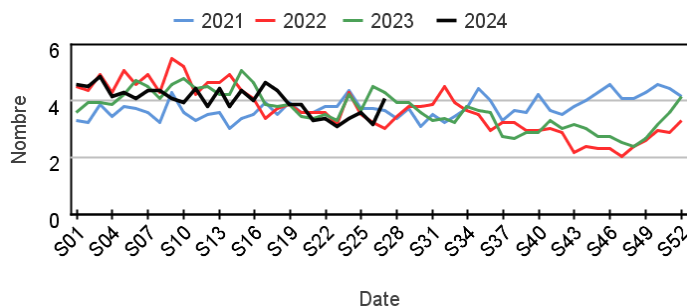
Chez les adultes 75 ans ou plus



Hospitalisations pour vomissements par rapport aux 3 années précédentes

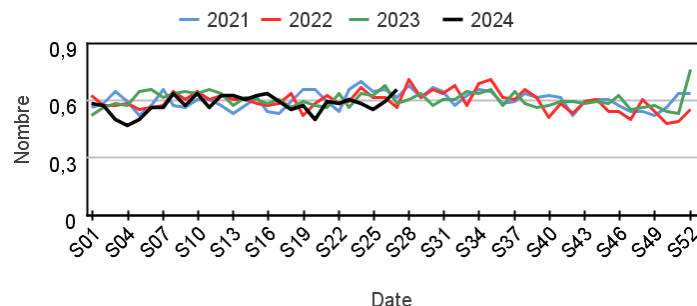
Chez les enfants de moins de 15 ans

Évolution hebdomadaire des proportions d'hospitalisations pour vomissements parmi les hospitalisations toutes causes codées, moins de 15 ans



Chez les adultes de 15 ans ou plus

Évolution hebdomadaire des proportions d'hospitalisations pour vomissements parmi les hospitalisations toutes causes codées, 15 ans ou plus

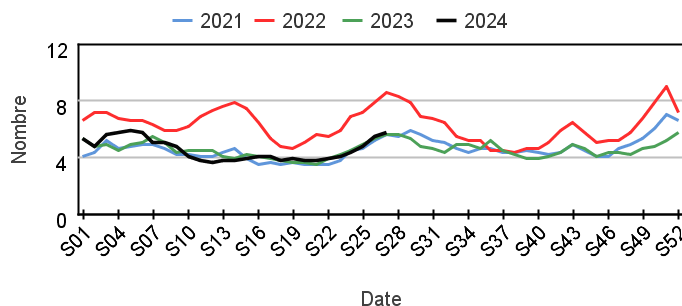


Fréquentation des urgences liée à une **fièvre isolée**

Passages pour fièvre isolée par rapport aux 3 années précédentes

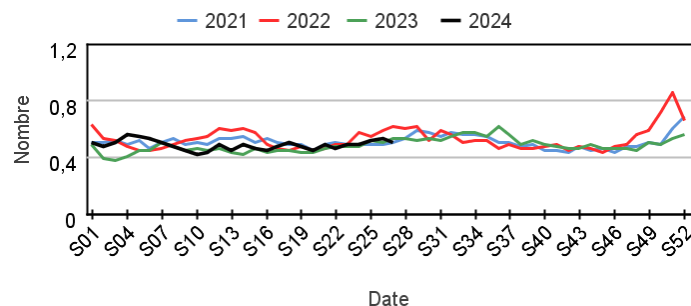
Chez les enfants de moins de 15 ans

Évolution hebdomadaire des proportions de passages pour fièvre isolée parmi les passages codés, moins de 15 ans



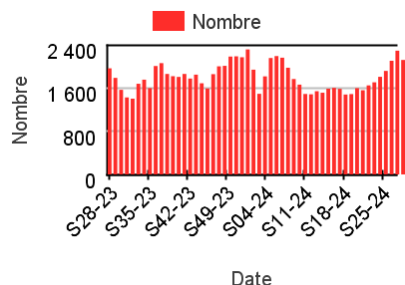
Chez les adultes de 15 ans ou plus

Évolution hebdomadaire des proportions de passages pour fièvre isolée parmi les passages codés, 15 ans ou plus

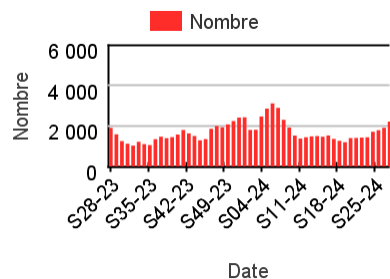


Nombre hebdomadaire de passages pour fièvre isolée

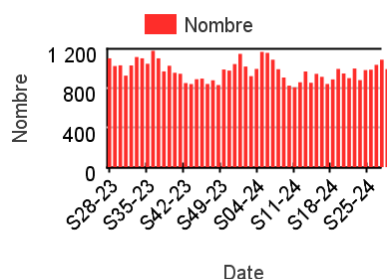
Chez les enfants de moins de 2 ans



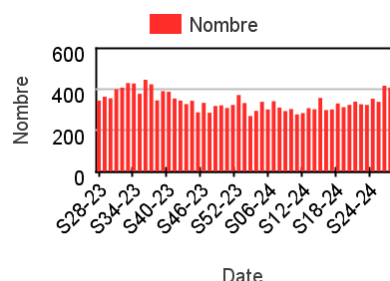
Chez les enfants de 2-14 ans



Chez les adultes de 15-74 ans



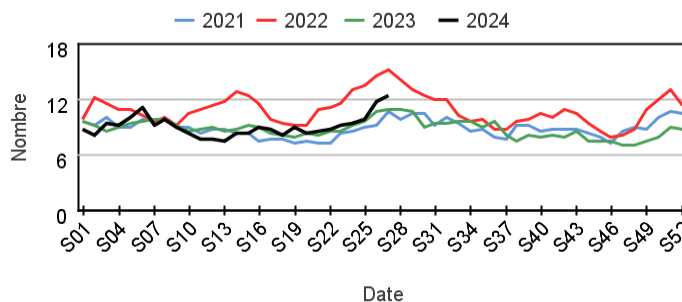
Chez les adultes 75 ans ou plus



Hospitalisations pour fièvre isolée par rapport aux 3 années précédentes

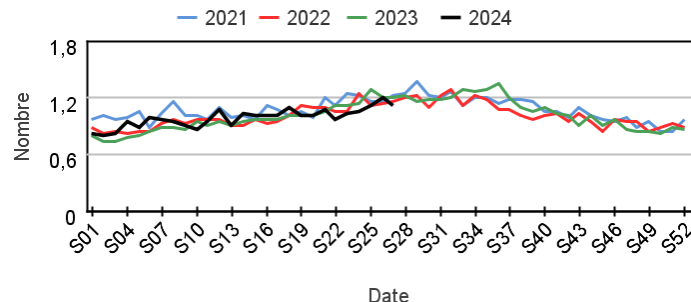
Chez les enfants de moins de 15 ans

Évolution hebdomadaire des proportions d'hospitalisations pour fièvre isolée parmi les hospitalisations toutes causes codées, moins de 15 ans



Chez les adultes de 15 ans ou plus

Évolution hebdomadaire des proportions d'hospitalisations pour fièvre isolée parmi les hospitalisations toutes causes codées, 15 ans ou plus

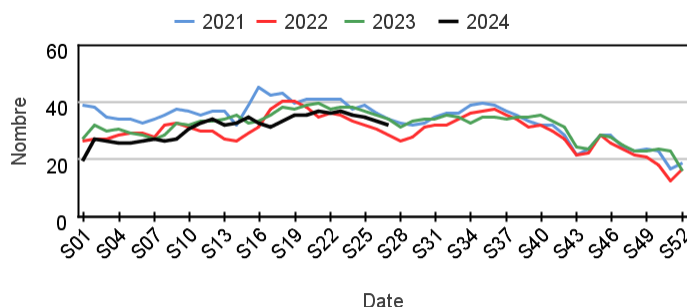


Fréquentation des urgences liée à un traumatisme

Passages pour traumatisme par rapport aux 3 années précédentes

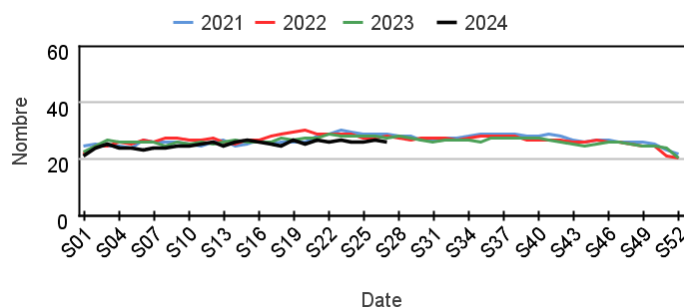
Chez les enfants de moins de 15 ans

Évolution hebdomadaire des proportions de passages pour traumatisme parmi les passages codés, moins de 15 ans



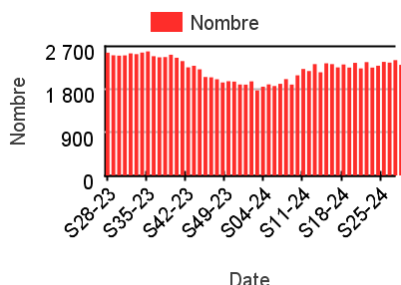
Chez les adultes de 15 ans ou plus

Évolution hebdomadaire des proportions de passages pour traumatisme parmi les passages codés, 15 ans ou plus

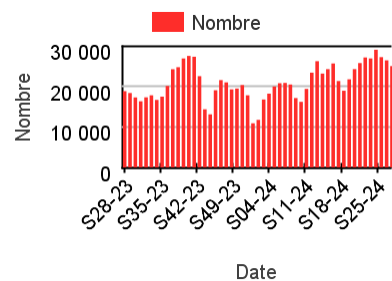


Nombre hebdomadaire de passages pour traumatisme

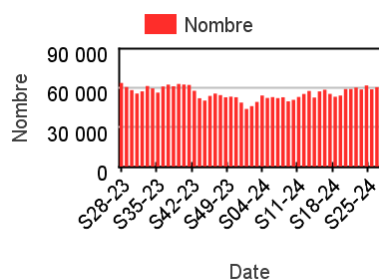
Chez les enfants de moins de 2 ans



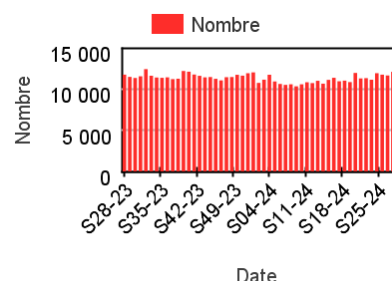
Chez les enfants de 2-14 ans



Chez les adultes de 15-74 ans



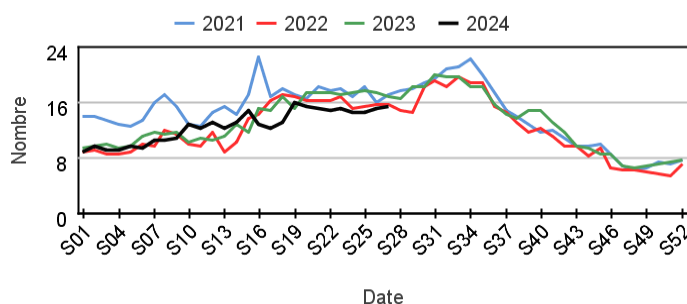
Chez les adultes 75 ans ou plus



Hospitalisations pour traumatisme par rapport aux 3 années précédentes

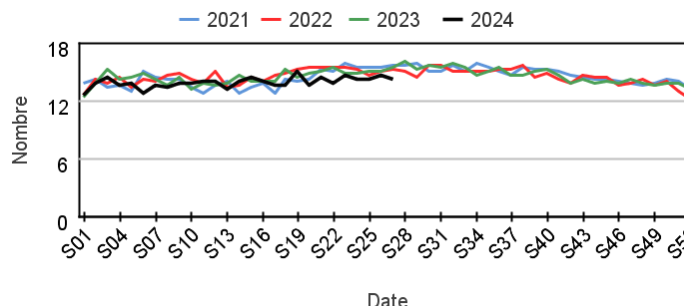
Chez les enfants de moins de 15 ans

Évolution hebdomadaire des proportions d'hospitalisations pour traumatisme parmi les hospitalisations toutes causes codées, moins de 15 ans



Chez les adultes de 15 ans ou plus

Évolution hebdomadaire des proportions d'hospitalisations pour traumatisme parmi les hospitalisations toutes causes codées, 15 ans ou plus

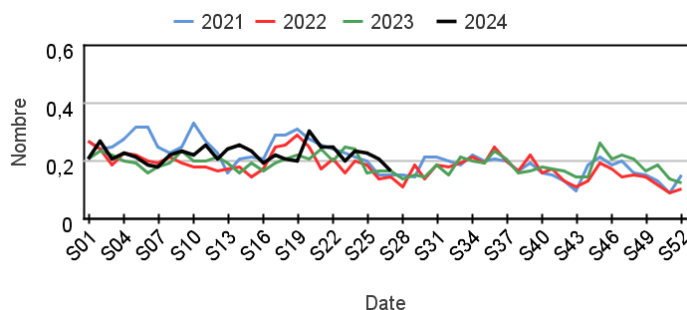


Fréquentation des urgences liée à un geste suicidaire

Passages pour geste suicidaire par rapport aux 3 années précédentes

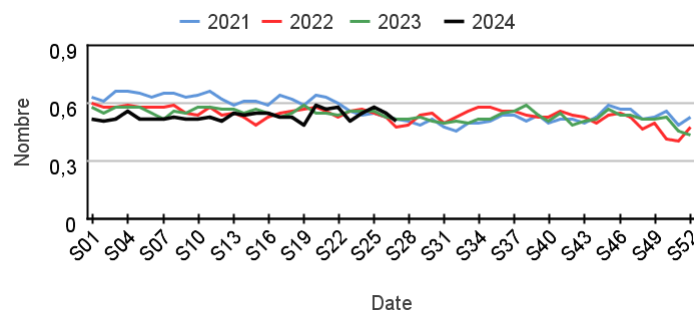
Chez les enfants de moins de 15 ans

Évolution hebdomadaire des proportions de passages pour geste suicidaire parmi les passages codés, moins de 15 ans



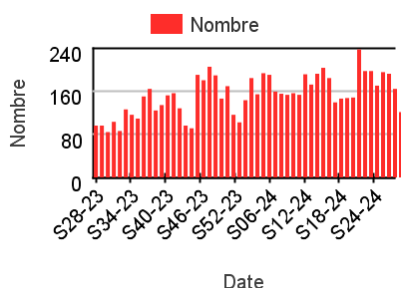
Chez les adultes de 15 ans ou plus

Évolution hebdomadaire des proportions de passages pour geste suicidaire parmi les passages codés, 15 ans ou plus

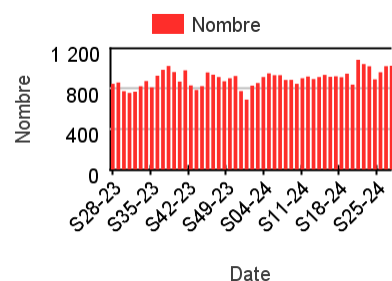


Nombre hebdomadaire de passages pour geste suicidaire

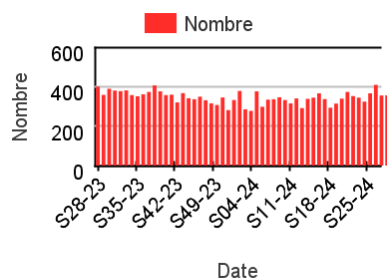
Chez les enfants de moins de 15 ans



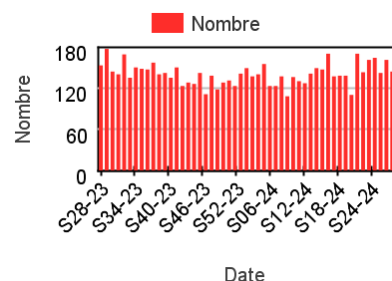
Chez les adultes de 15-44 ans



Chez les adultes de 45-64 ans



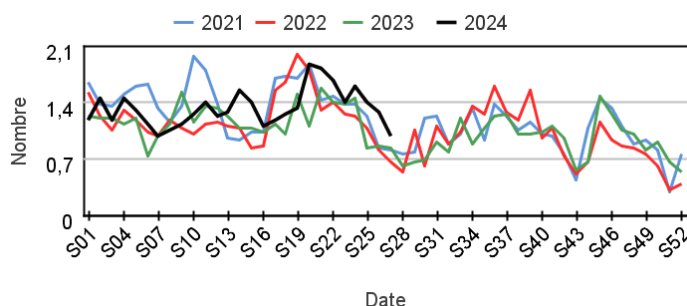
Chez les adultes 65 ans ou plus



Hospitalisations pour geste suicidaire par rapport aux 3 années précédentes

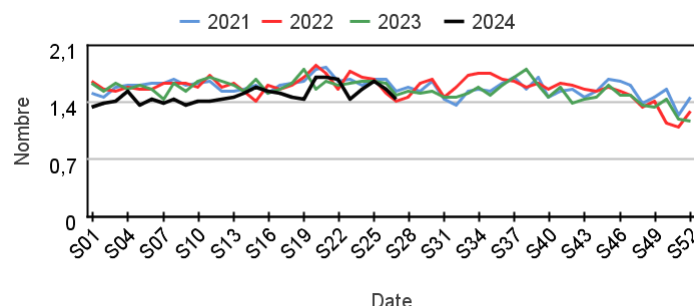
Chez les enfants de moins de 15 ans

Évolution hebdomadaire des proportions d'hospitalisations pour geste suicidaire parmi les hospitalisations toutes causes codées, moins de 15 ans



Chez les adultes de 15 ans ou plus

Évolution hebdomadaire des proportions d'hospitalisations pour geste suicidaire parmi les hospitalisations toutes causes codées, 15 ans ou plus

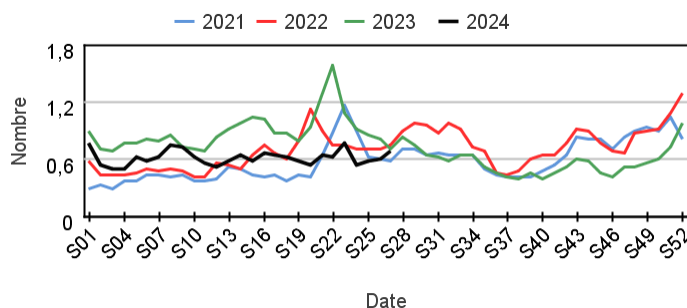


Fréquentation des urgences liée à une conjonctivite

Passages pour conjonctivite par rapport aux 3 années précédentes

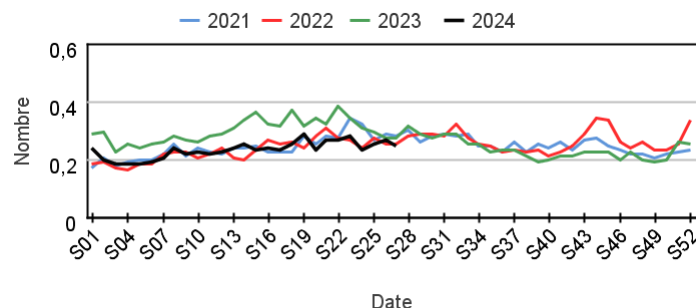
Chez les enfants de moins de 15 ans

Évolution hebdomadaire des proportions de passages pour conjonctivite parmi les passages codés, moins de 15 ans



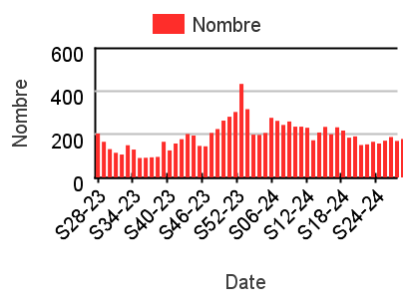
Chez les adultes de 15 ans ou plus

Évolution hebdomadaire des proportions de passages pour conjonctivite parmi les passages codés, 15 ans ou plus

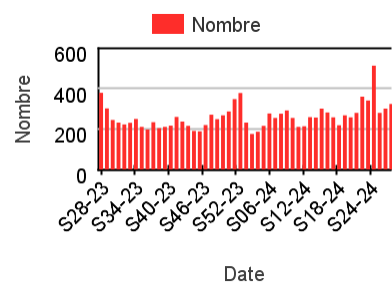


Nombre hebdomadaire de passages pour conjonctivite

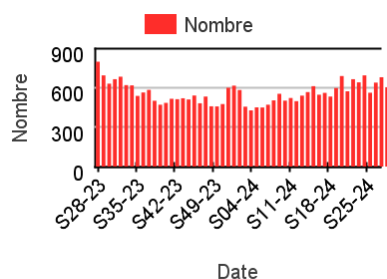
Chez les enfants de moins de 2 ans



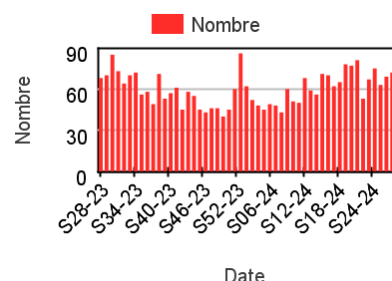
Chez les enfants de 2-14 ans



Chez les adultes de 15-74 ans



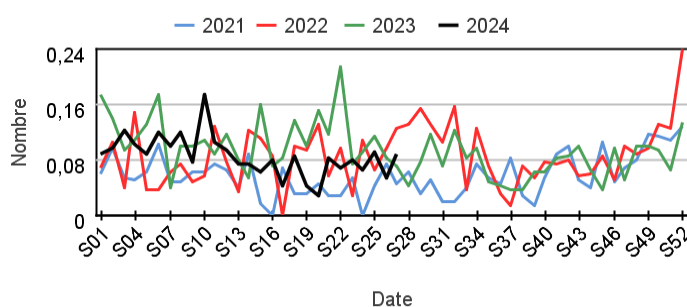
Chez les adultes de 75 ans ou plus



Hospitalisations pour conjonctivite par rapport aux 3 années précédentes

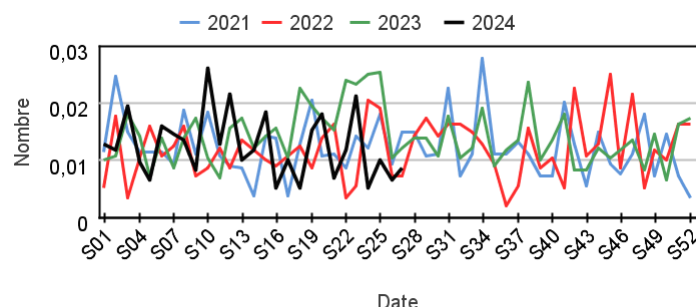
Chez les enfants de moins de 15 ans

Évolution hebdomadaire des proportions d'hospitalisations pour conjonctivite parmi les hospitalisations toutes causes codées, moins de 15 ans



Chez les adultes de 15 ans ou plus

Évolution hebdomadaire des proportions d'hospitalisations pour conjonctivite parmi les hospitalisations toutes causes codées, 15 ans ou plus

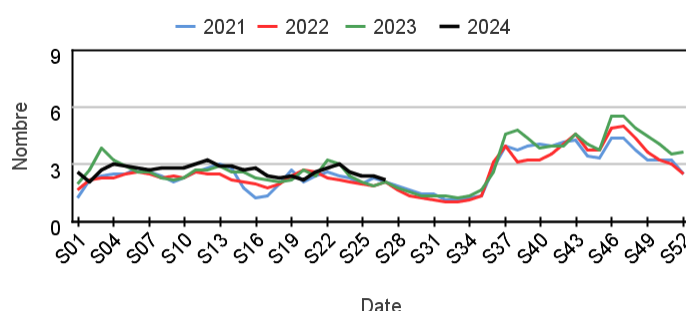


Fréquentation des urgences liée à une crise d'asthme

Passages pour crise d'asthme par rapport aux 3 années précédentes

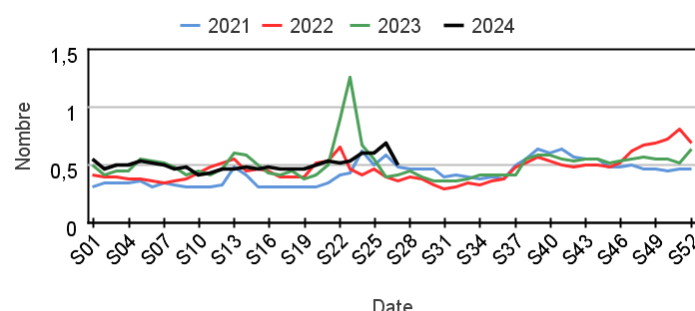
Chez les enfants de moins de 15 ans

Évolution hebdomadaire des proportions de passages pour crise d'asthme parmi les passages codés, moins de 15 ans



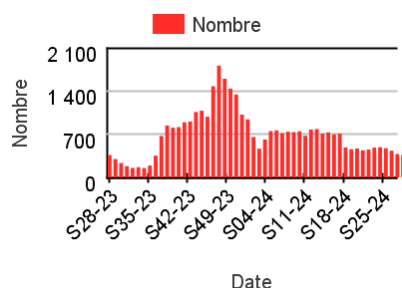
Chez les adultes de 15 ans ou plus

Évolution hebdomadaire des proportions de passages pour crise d'asthme parmi les passages codés, 15 ans ou plus

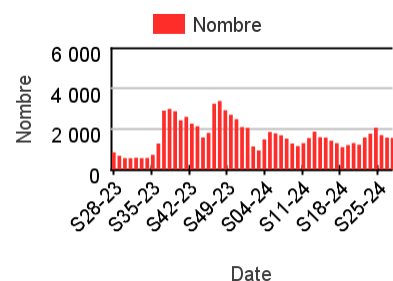


Nombre hebdomadaire de passages pour crise d'asthme

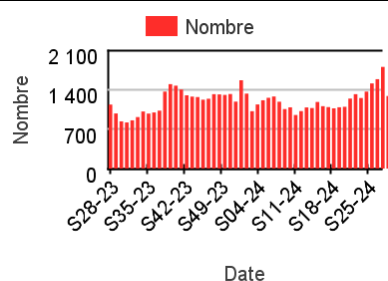
Chez les enfants de moins de 2 ans



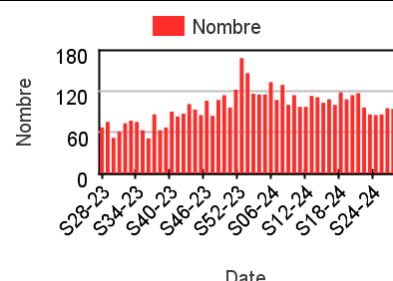
Chez les enfants de 2-14 ans



Chez les adultes de 15-74 ans



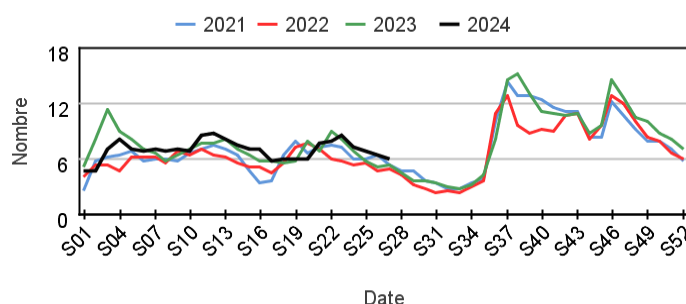
Chez les adultes 75 ans ou plus



Hospitalisations pour crise d'asthme par rapport aux 3 années précédentes

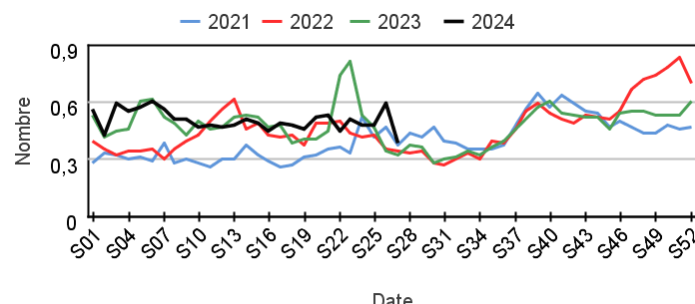
Chez les enfants de moins de 15 ans

Évolution hebdomadaire des proportions d'hospitalisations pour crise d'asthme parmi les hospitalisations toutes causes codées, moins de 15 ans



Chez les adultes de 15 ans ou plus

Évolution hebdomadaire des proportions d'hospitalisations pour crise d'asthme parmi les hospitalisations toutes causes codées, 15 ans ou plus

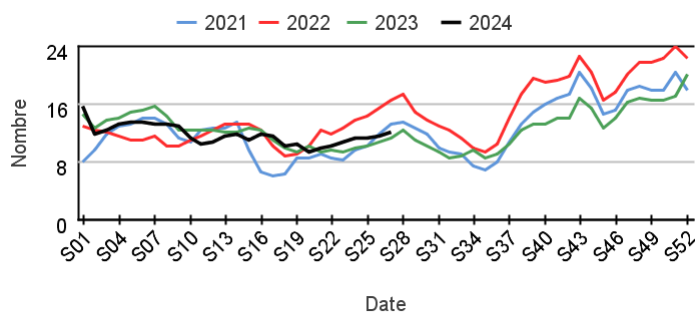


Recours aux urgences liée à une **pathologie de la sphère ORL**

Passages pour pathologie de la sphère ORL par rapport aux 3 années précédentes

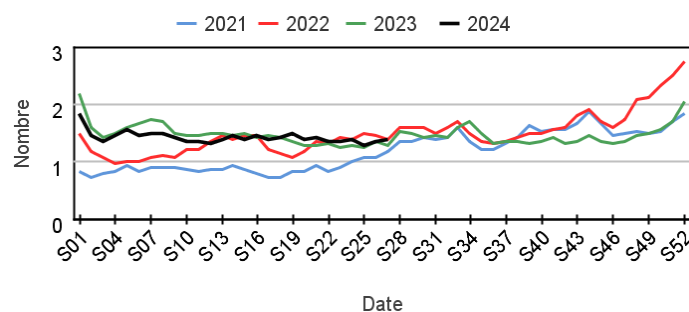
Chez les enfants de moins de 15 ans

Évolution hebdomadaire des proportions de passages pour infection ORL parmi les passages codés, moins de 15 ans



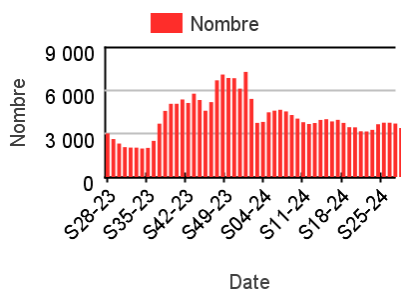
Chez les adultes de 15 ans ou plus

Évolution hebdomadaire des proportions de passages pour infection ORL parmi les passages codés, 15 ans ou plus

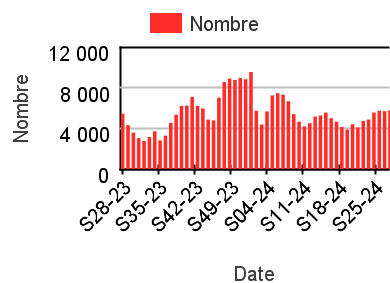


Nombre hebdomadaire de passages pour pathologie de la sphère ORL

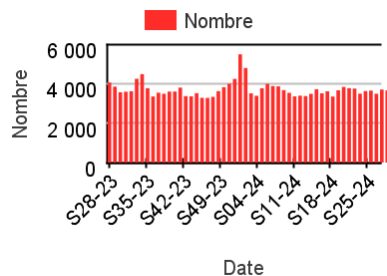
Chez les enfants de moins de 2 ans



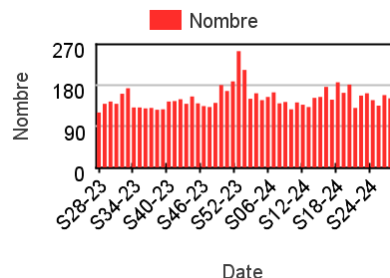
Chez les enfants de 2-14 ans



Chez les adultes de 15-74 ans



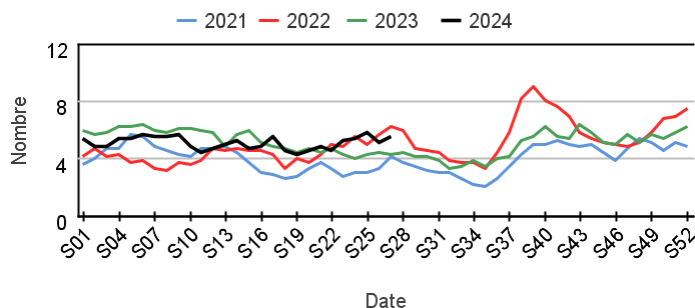
Chez les adultes de 75 ans ou plus



Hospitalisations pour pathologie de la sphère ORL par rapport aux 3 années précédentes

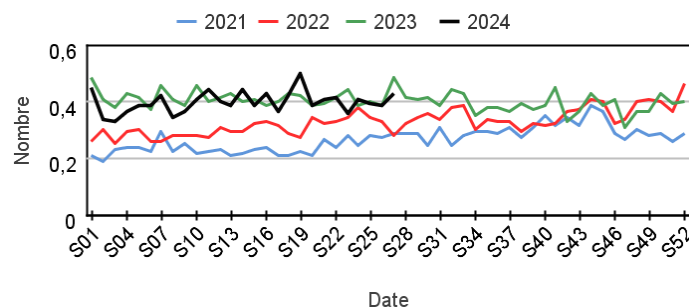
Chez les enfants de moins de 15 ans

Évolution hebdomadaire des proportions d'hospitalisations pour infection ORL parmi les hospitalisations toutes causes codées, moins de 15 ans



Chez les adultes de 15 ans ou plus

Évolution hebdomadaire des proportions d'hospitalisations pour infection ORL parmi les hospitalisations toutes causes codées, 15 ans ou plus

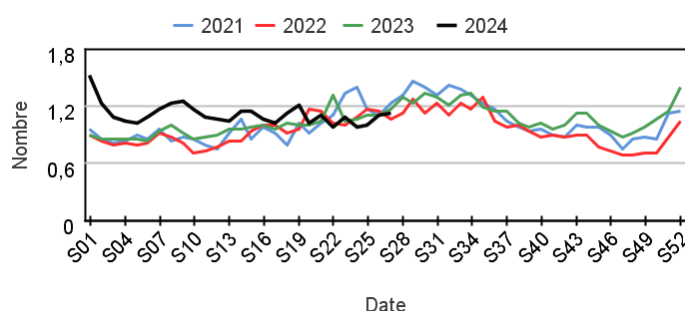


Fréquentation des urgences liée à une allergie

Passages pour allergie par rapport aux 3 années précédentes

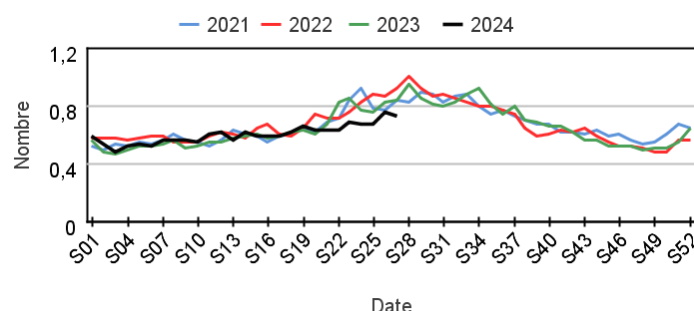
Chez les enfants de moins de 15 ans

Évolution hebdomadaire des proportions de passages pour allergie parmi les passages codés, moins de 15 ans



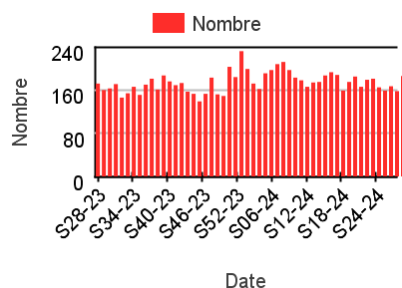
Chez les adultes de 15 ans ou plus

Évolution hebdomadaire des proportions de passages pour allergie parmi les passages codés, 15 ans ou plus

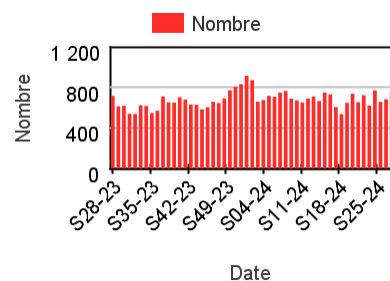


Nombre hebdomadaire de passages pour allergie

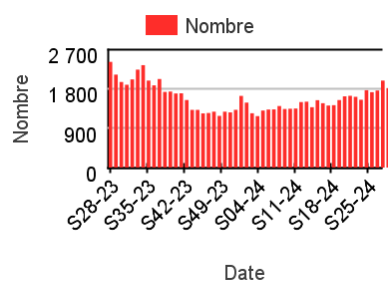
Chez les enfants de moins de 2 ans



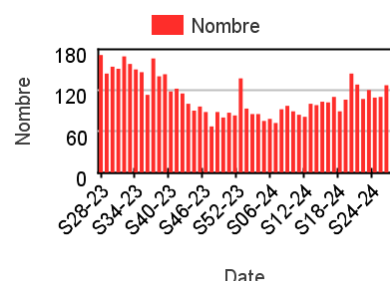
Chez les enfants de 2-14 ans



Chez les adultes de 15-74 ans



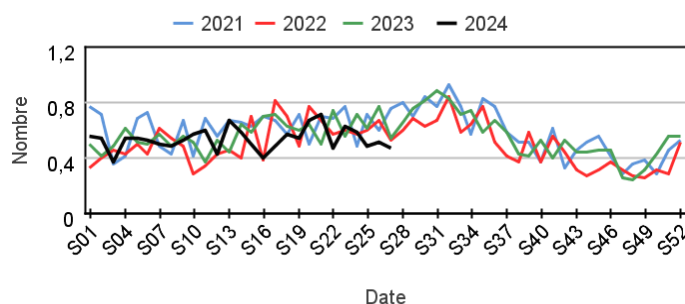
Chez les adultes de 75 ans ou plus



Hospitalisations pour allergie par rapport aux 3 années précédentes

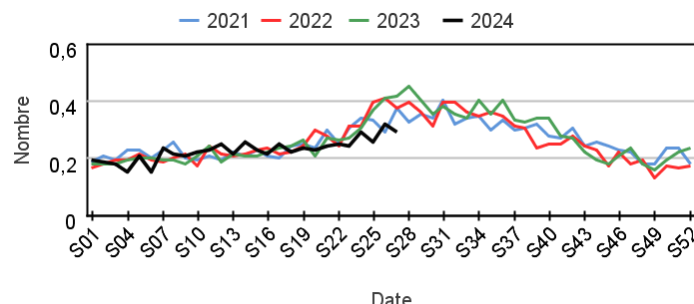
Chez les enfants de moins de 15 ans

Évolution hebdomadaire des proportions d'hospitalisations pour allergie parmi les hospitalisations toutes causes codées, moins de 15 ans



Chez les adultes de 15 ans ou plus

Évolution hebdomadaire des proportions d'hospitalisations pour allergie parmi les hospitalisations toutes causes codées, 15 ans ou plus

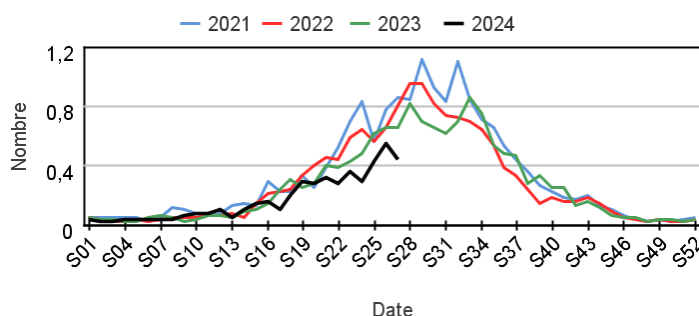


Fréquentation des urgences liée à une **piqûre d'insectes**

Passages pour piqûres d'insecte par rapport aux 3 années précédentes

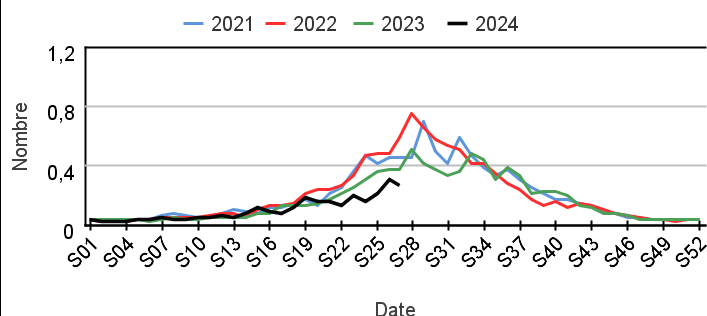
Chez les enfants de moins de 15 ans

Évolution hebdomadaire des proportions de passages pour piqûre d'insecte parmi les passages codés, moins de 15 ans



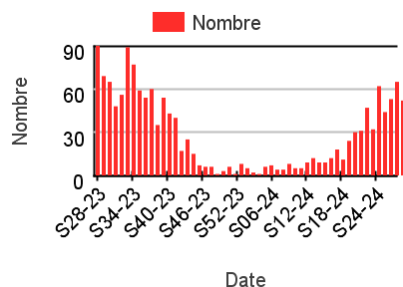
Chez les adultes de 15 ans ou plus

Évolution hebdomadaire des proportions de passages pour piqûre d'insecte parmi les passages codés, 15 ans ou plus

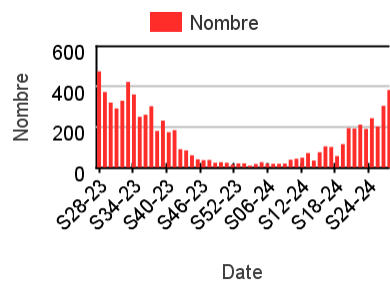


Nombre hebdomadaire de passages pour piqûres d'insecte

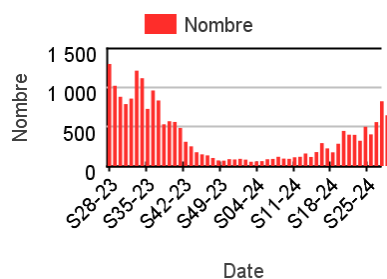
Chez les enfants de moins de 2 ans



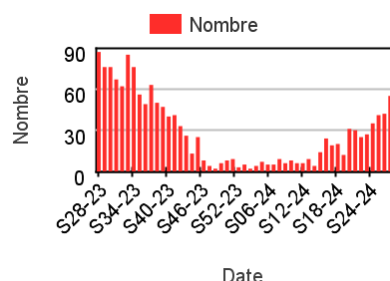
Chez les enfants de 2-14 ans



Chez les adultes de 15-74 ans



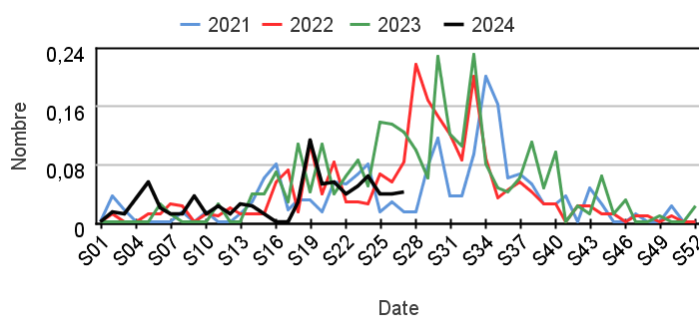
Chez les adultes de 75 ans ou plus



Hospitalisations pour piqûres d'insecte par rapport aux 3 années précédentes

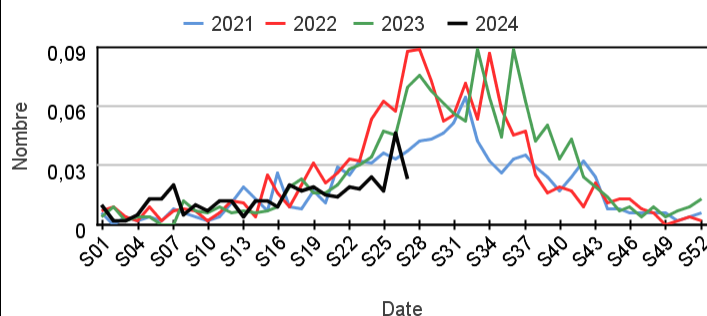
Chez les enfants de moins de 15 ans

Évolution hebdomadaire des proportions d'hospitalisations pour piqûres d'insecte parmi les hospitalisations toutes causes codées, moins de 15 ans



Chez les adultes de 15 ans ou plus

Évolution hebdomadaire des proportions d'hospitalisations pour piqûres d'insecte parmi les hospitalisations toutes causes codées, 15 ans ou plus

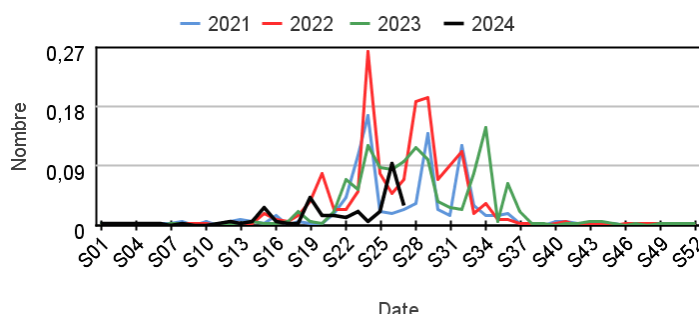


Fréquentation des urgences liée à une Hyperthermie / Coup de chaleur

Passages pour hyperthermie / coup de chaleur par rapport aux 3 années précédentes

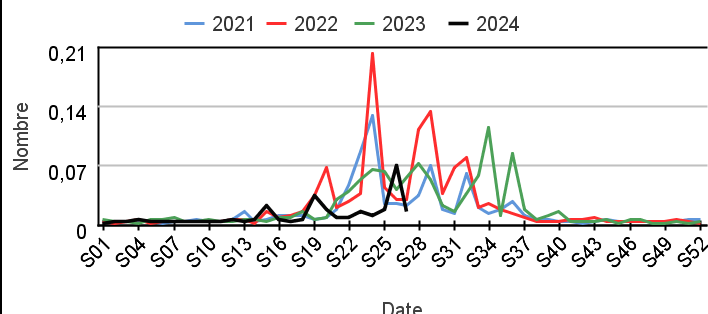
Chez les enfants de moins de 15 ans

Évolution hebdomadaire des proportions de passages pour hyperthermie / coup de chaleur parmi les passages codés, moins de 15 ans



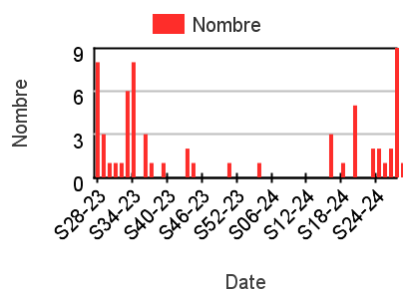
Chez les adultes de 15 ans ou plus

Évolution hebdomadaire des proportions de passages pour hyperthermie / coup de chaleur parmi les passages codés, 15 ans ou plus

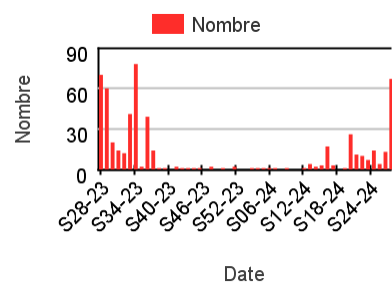


Nombre hebdomadaire de passages pour hyperthermie / coup de chaleur

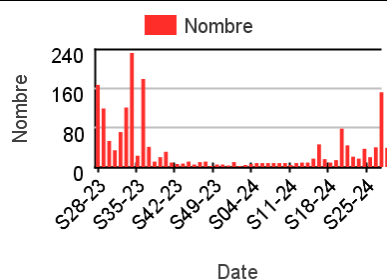
Chez les enfants de moins de 2 ans



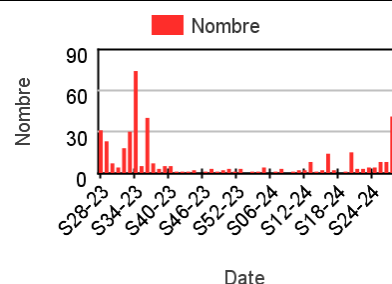
Chez les enfants de 2-14 ans



Chez les adultes de 15-74 ans



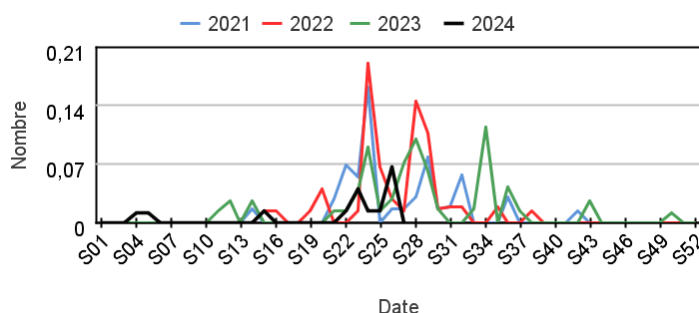
Chez les adultes de 75 ans ou plus



Hospitalisations pour hyperthermie / coup de chaleur par rapport aux 3 années précédentes

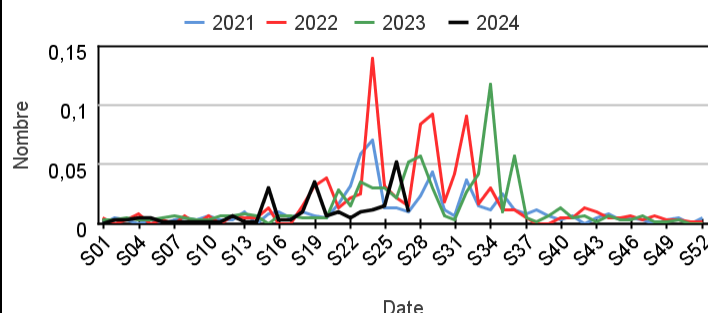
Chez les enfants de moins de 15 ans

Évolution hebdomadaire des proportions d'hospitalisations pour hyperthermie / coup de chaleur parmi les hospitalisations toutes causes codées, moins de 15 ans



Chez les adultes de 15 ans ou plus

Évolution hebdomadaire des proportions d'hospitalisations pour hyperthermie / coup de chaleur parmi les hospitalisations toutes causes codées, 15 ans ou plus

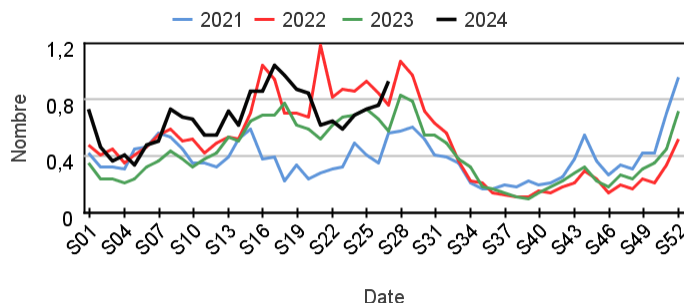


Fréquentation des urgences liée à une varicelle

Passages pour varicelle par rapport aux 3 années précédentes

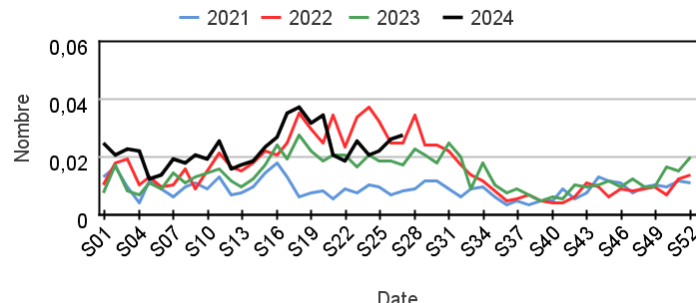
Chez les enfants de moins de 15 ans

Évolution hebdomadaire des proportions de passages pour varicelle parmi les passages codés, moins de 15 ans



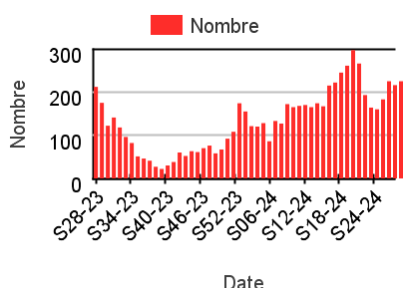
Chez les adultes de 15 ans ou plus

Évolution hebdomadaire des proportions de passages pour varicelle parmi les passages codés, 15 ans ou plus

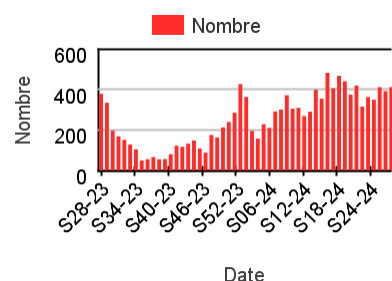


Nombre hebdomadaire de passages pour varicelle

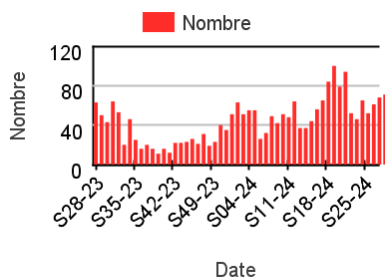
Chez les enfants de moins de 2 ans



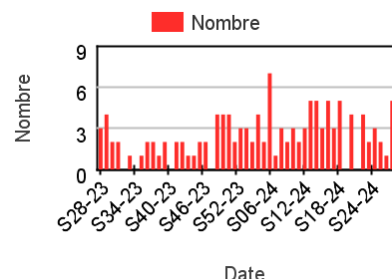
Chez les enfants de 2-14 ans



Chez les adultes de 15-74 ans



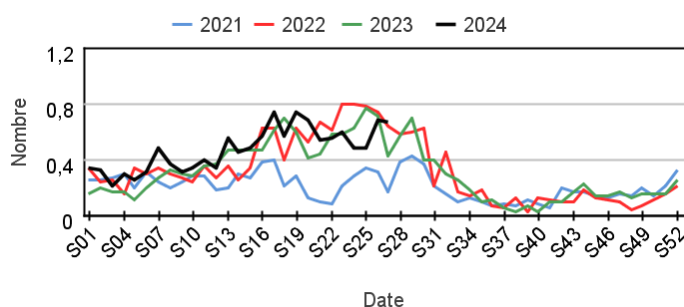
Chez les adultes de 75 ans ou plus



Hospitalisations pour varicelle par rapport aux 3 années précédentes

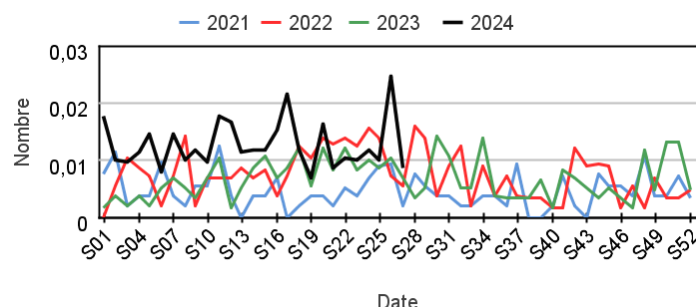
Chez les enfants de moins de 15 ans

Évolution hebdomadaire des proportions d'hospitalisations pour varicelle parmi les hospitalisations toutes causes codées, moins de 15 ans



Chez les adultes de 15 ans ou plus

Évolution hebdomadaire des proportions d'hospitalisations pour varicelle parmi les hospitalisations toutes causes codées, 15 ans ou plus

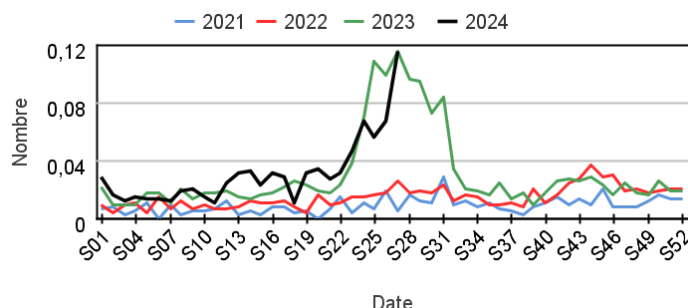


Fréquentation des urgences liée à une **méningite virale**

Passages pour méningite virale par rapport aux 3 années précédentes

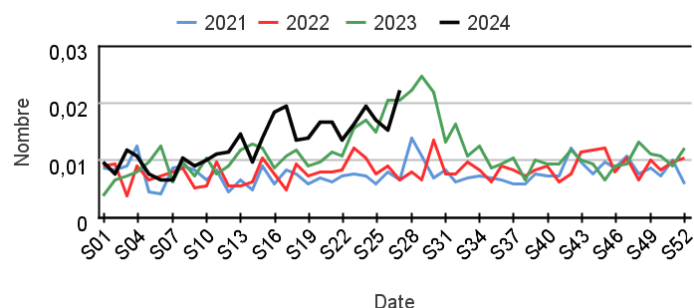
Chez les enfants de moins de 15 ans

Évolution hebdomadaire des proportions de passages pour méningite virale parmi les passages codés, moins de 15 ans



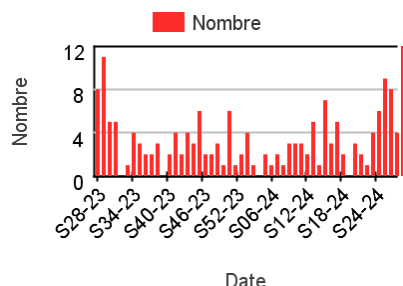
Chez les adultes de 15 ans ou plus

Évolution hebdomadaire des proportions de passages pour méningite virale parmi les passages codés, 15 ans ou plus

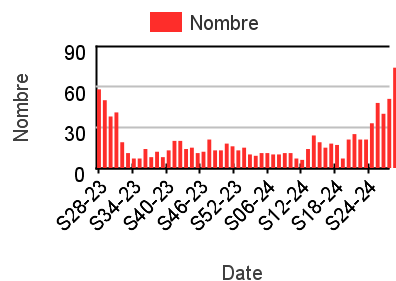


Nombre hebdomadaire de passages pour méningite virale

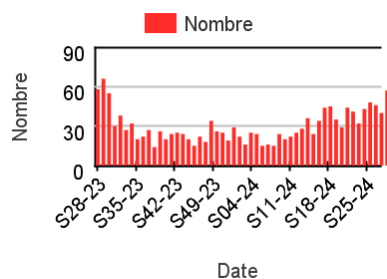
Chez les enfants de moins de 2 ans



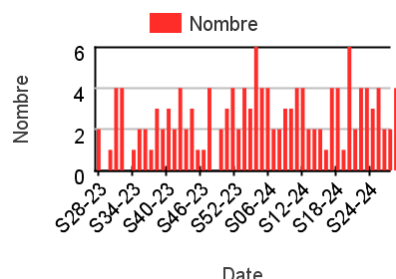
Chez les enfants de 2-14 ans



Chez les adultes de 15-74 ans



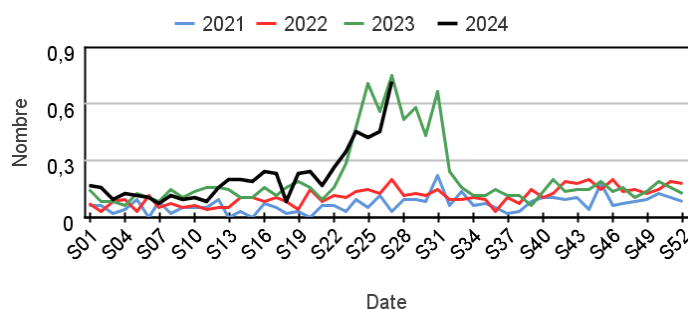
Chez les adultes de 75 ans ou plus



Hospitalisations pour méningite virale par rapport aux 3 années précédentes

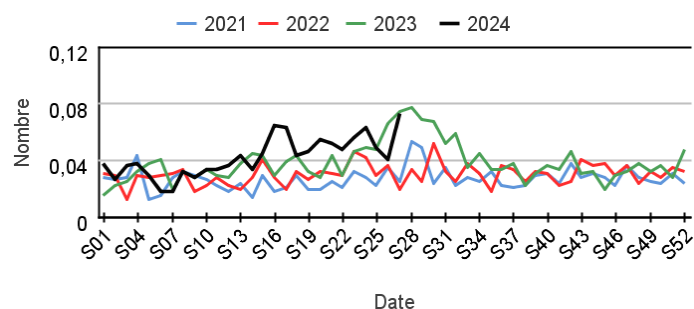
Chez les enfants de moins de 15 ans

Évolution hebdomadaire des proportions d'hospitalisations pour méningite virale parmi les hospitalisations toutes causes codées, moins de 15 ans



Chez les adultes de 15 ans ou plus

Évolution hebdomadaire des proportions d'hospitalisations pour méningite virale parmi les hospitalisations toutes causes codées, 15 ans ou plus

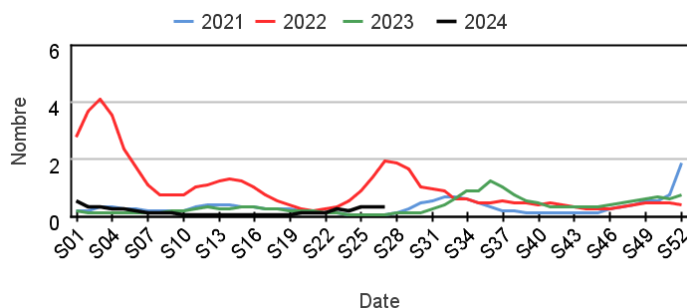


Fréquentation des urgences liée à une suspicion de COVID-19

Passages pour suspicion de COVID-19 par rapport aux 3 années précédentes

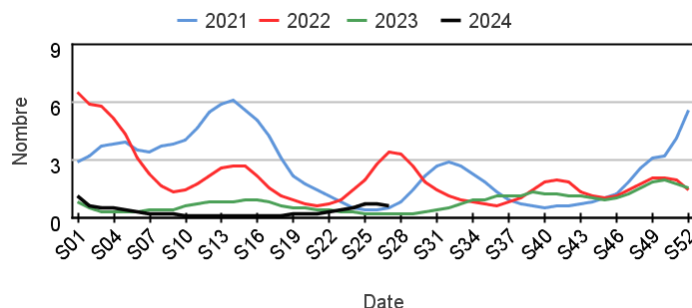
Chez les enfants de moins de 15 ans

Évolution hebdomadaire des proportions de passages pour suspicion de COVID-19 parmi les passages codés, moins de 15 ans



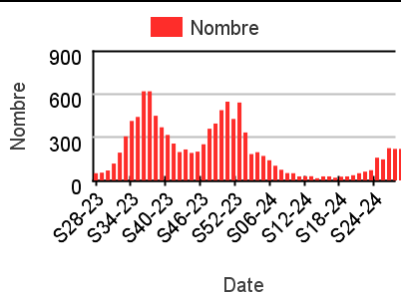
Chez les adultes de 15 ans ou plus

Évolution hebdomadaire des proportions de passages pour suspicion de COVID-19 parmi les passages codés, 15 ans ou plus

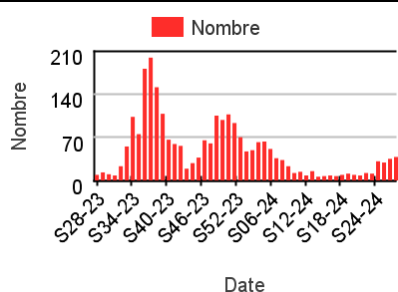


Nombre hebdomadaire de passages pour suspicion de COVID-19

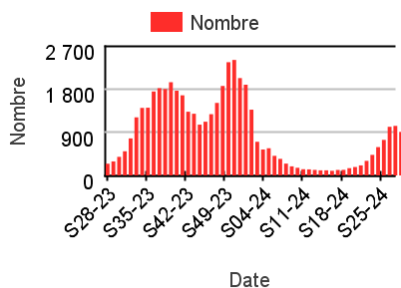
Chez les enfants de moins de 2 ans



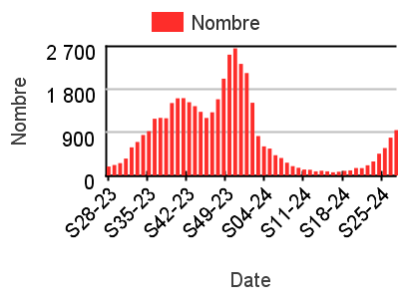
Chez les enfants de 2-14 ans



Chez les adultes de 15-74 ans



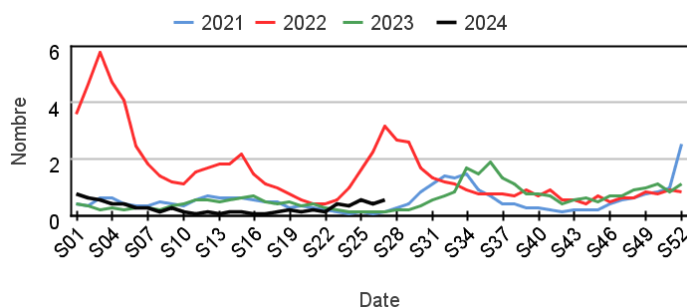
Chez les adultes 75 ans ou plus



Hospitalisations pour suspicion de COVID-19 par rapport aux 3 années précédentes

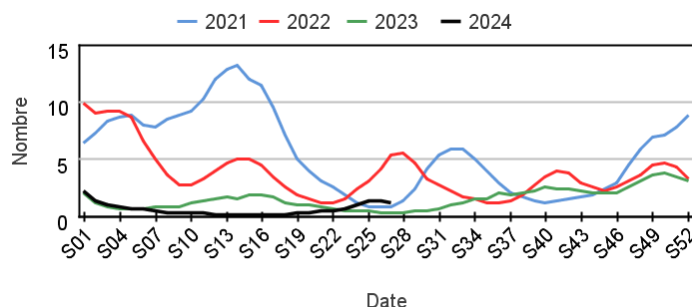
Chez les enfants de moins de 15 ans

Évolution hebdomadaire des proportions d'hospitalisations pour suspicion de COVID-19 parmi les hospitalisations toutes causes codées, moins de 15 ans



Chez les adultes de 15 ans ou plus

Évolution hebdomadaire des proportions d'hospitalisations pour suspicion de COVID-19 parmi les hospitalisations toutes causes codées, 15 ans ou plus

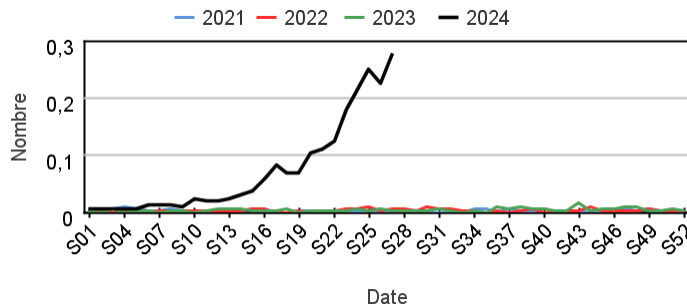


Fréquentation des urgences liée à une coqueluche

Passages pour suspicion de COVID-19 par rapport aux 3 années précédentes

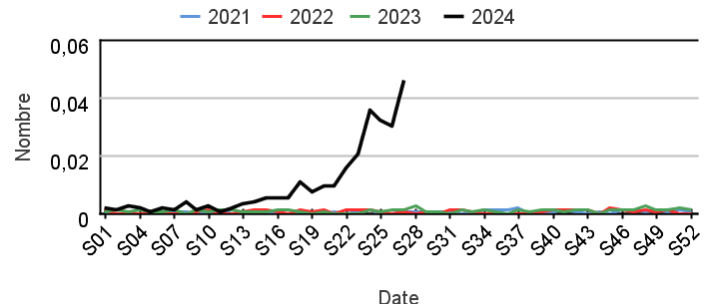
Chez les enfants de moins de 15 ans

Évolution hebdomadaire des proportions de passages pour suspicion de COVID-19 parmi les passages codés, moins de 15 ans



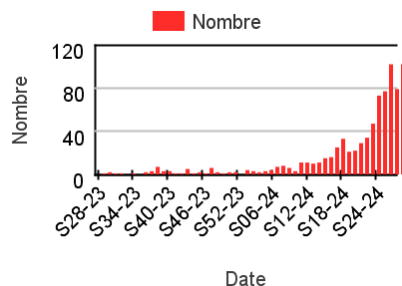
Chez les adultes de 15 ans ou plus

Évolution hebdomadaire des proportions de passages pour suspicion de COVID-19 parmi les passages codés, 15 ans ou plus

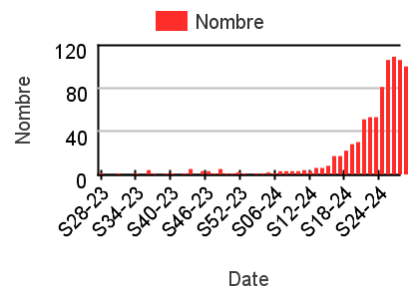


Nombre hebdomadaire de passages pour suspicion de COVID-19

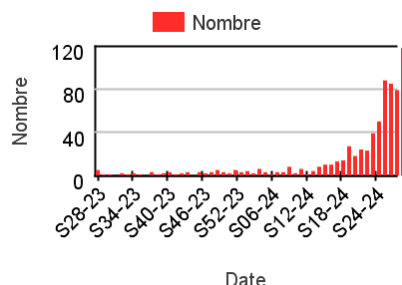
Chez les enfants de moins de 2 ans



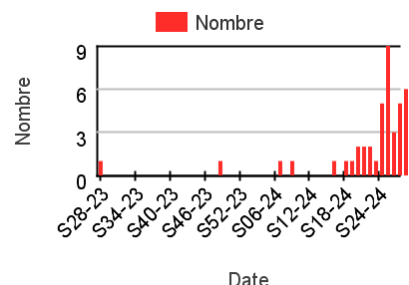
Chez les enfants de 2-14 ans



Chez les adultes de 15-74 ans



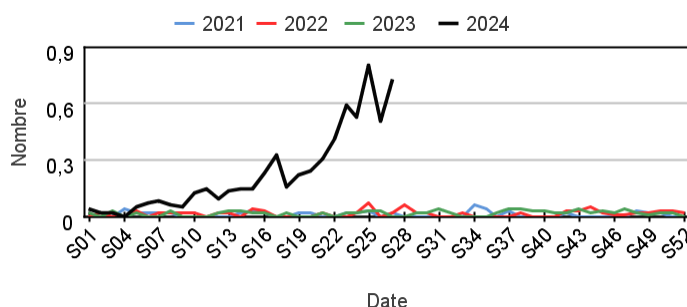
Chez les adultes 75 ans ou plus



Hospitalisations pour suspicion de COVID-19 par rapport aux 3 années précédentes

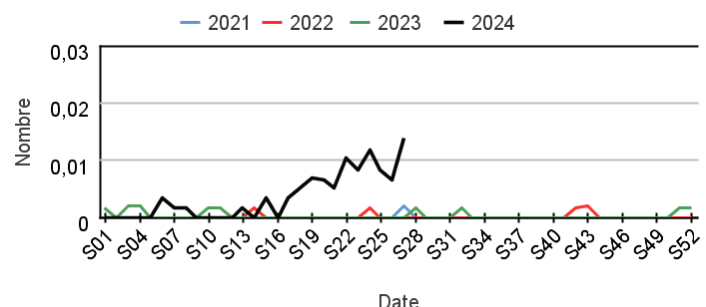
Chez les enfants de moins de 15 ans

Évolution hebdomadaire des proportions d'hospitalisations pour suspicion de COVID-19 parmi les hospitalisations toutes causes codées, moins de 15 ans



Chez les adultes de 15 ans ou plus

Évolution hebdomadaire des proportions d'hospitalisations pour suspicion de COVID-19 parmi les hospitalisations toutes causes codées, 15 ans ou plus



En savoir plus

Consulter le site [Santé publique France](#)

Pour les indicateurs régionaux :

- [Consulter les PE des Cellules régionales de Santé publique France](#)

Remerciements

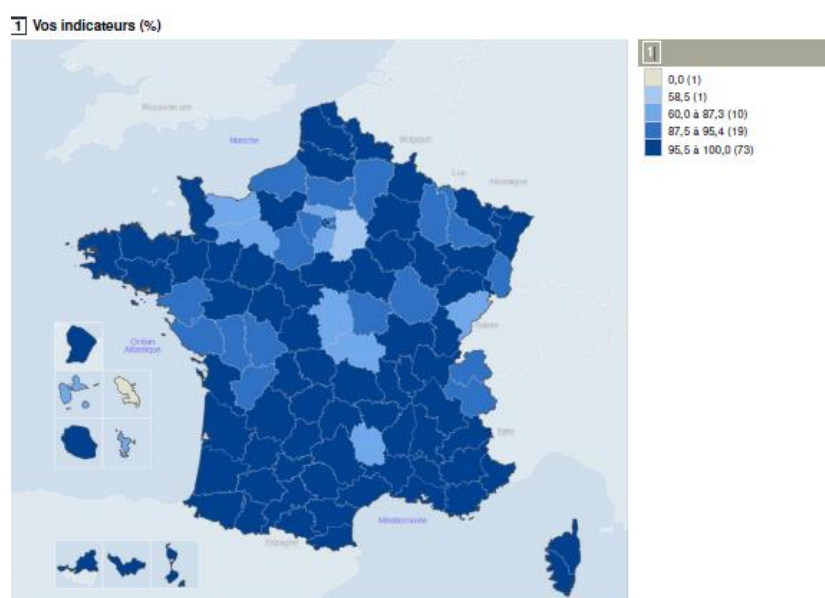
Nous remercions l'ensemble de nos partenaires contribuant à la surveillance syndromique par le réseau OSCOUR® :

- les établissements adhérant au réseau OSCOUR®
- la Société Française de Médecine d'Urgence (SFMU)
- les concentrateurs régionaux de Résumés de passage aux urgences (RPU), notamment les Observatoires régionaux des urgences
- la Fédération des Observatoires régionaux des urgences (FEDORU)

Représentativité du réseau OSCOUR®

690 services d'urgences

Couverture nationale : environ 94,5% des passages aux urgences de France



Directrice de la publication
Dr Caroline Semaille

Comité De Rédaction :

Dr Céline CASERIO-SCHÖNEMANN, Anne FOUILLET, Cécile FORGEOT, Isabelle PONTAIS, Jérôme NAUD, Stevens LAKOUSSAN, Dr Bernadette VERRAT, Dr Yves GALLIEN, Yann LE STRAT

Contact: presse@santepubliquefrance.fr