

Surveillance de la gastro-entérite

Semaines 2015-01 et 2015-02

| MARTINIQUE |

Le point épidémiologique — N° 01 / 2015

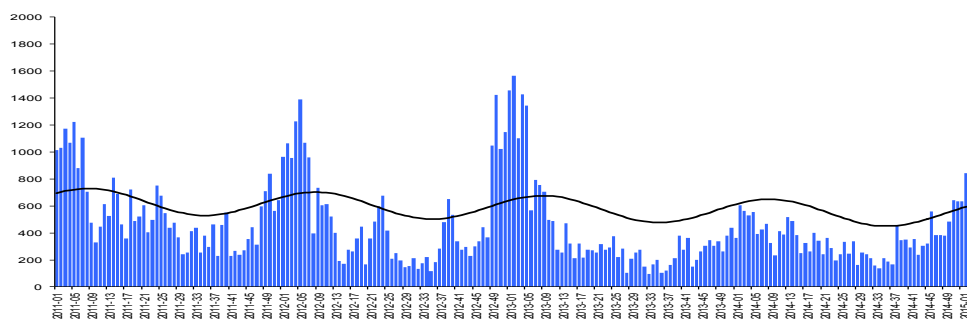
Surveillance des cas cliniquement évocateurs

Depuis la mi-décembre (S2014-50), le nombre estimé de cas cliniquement évocateurs de gastro-entérite vus en médecine de ville augmente régulièrement, dépassant durant les deux dernières semaines de décembre 2014 les valeurs maximales attendues pour la période.

Cette tendance s'est poursuivie pendant les deux premières semaines de janvier 2015 (Figure 1). On estime que 2750 patients ont consulté un médecin généraliste pour gastro-entérite durant les quatre semaines dépassant les valeurs maximales attendues pour la période.

| Figure 1 |

Nombre estimé* hebdomadaire des cas cliniquement évocateurs de gastro-entérite, Martinique, janvier 2011 à janvier 2015 / Weekly number of gastroenteritis diagnosed in GP clinics, Martinique, January 2011 - January 2015



*Le nombre de cas cliniques est une estimation pour l'ensemble de la population martiniquaise du nombre de personnes ayant consulté un médecin généraliste pour un syndrome clinique évocateur de gastro-entérites. Cette estimation est réalisée à partir des données recueillies par le réseau des médecins sentinelles.

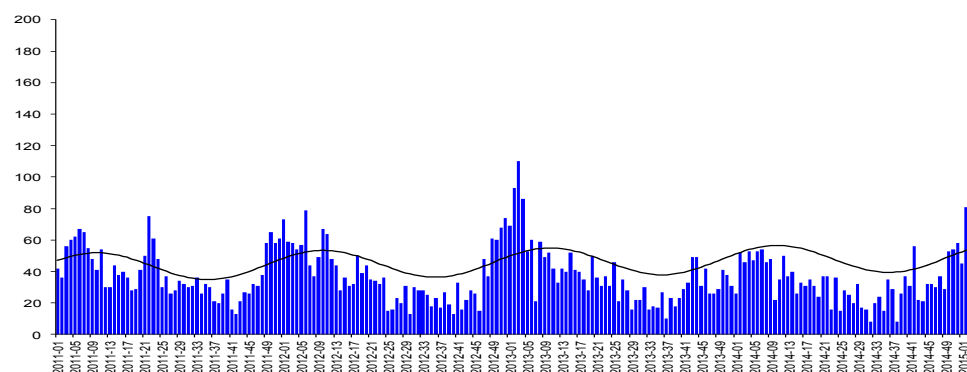
Surveillance des cas cliniquement évocateurs de gastro-entérite par SOS médecins

Le nombre de visites effectuées par SOS médecins pour gastro-entérite suit la même tendance que celle observée chez les médecins généralistes avec notamment, une nette augmentation du nombre de visites pour gastro-entérite entre le 5 et le 11 janvier 2015, semaine durant laquelle 81 visites sont comptabilisées.

La part des visites pour gastro-entérite a représenté 11% du total des visites réalisées par SOS-médecins sur cette période. Hormis durant la première semaine de janvier 2015, les valeurs maximales attendues sont aussi dépassées depuis le 15 décembre 2014 (Figure 2).

| Figure 2 |

Nombre de visites hebdomadaire réalisées par SOS médecins pour gastro-entérite, Martinique, janvier 2011 à janvier 2015 / Estimated weekly number of gastroenteritis diagnosed by SOS Médecins, Martinique, January 2011 - January 2015



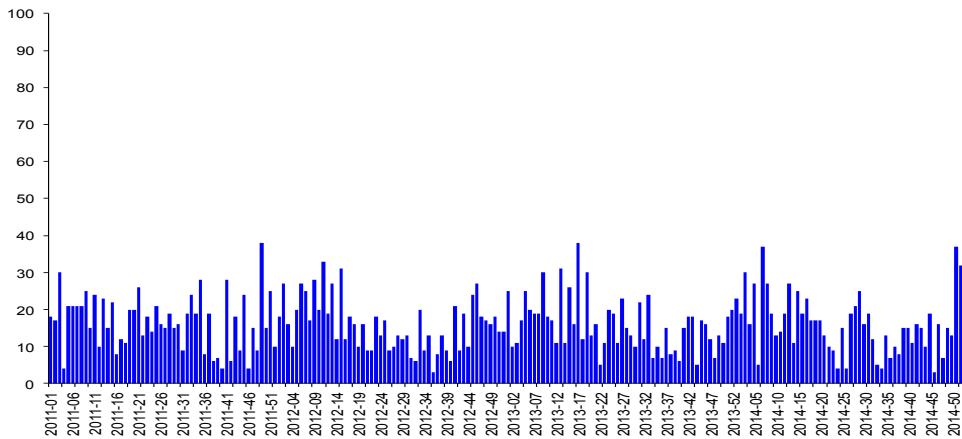
Surveillance des passages pour gastro-entérite aux urgences pédiatriques de la Maison de la Femme, de la Mère et de l'Enfant (MFME)

Aux urgences pédiatriques de la MFME, le nombre de consultations pour diarrhées a augmenté dès la mi-décembre avec une moyenne de 33 consultations hebdomadaires entre les semaines 2014-51 et 2015-01. On

enregistre, durant la deuxième semaine de janvier 2015, une nette progression de ces consultations, puisque 60 enfants ont consultés pour diarrhées entre le 5 et le 11 janvier aux urgences pédiatriques de la MFME (Figure 3).

| Figure 3 |

Nombre hebdomadaire de passages aux urgences pédiatriques pour diarrhées au CHU de Fort de France, Martinique, janvier 2011 – Janvier 2015 (*Weekly number of diarrhea diagnosed in the emergency pediatric unit, MFME, Martinique, January 2011 - January 2015*)



Analyse de la situation

Tous les indicateurs épidémiologiques montrent une augmentation du nombre de gastro-entérites en Martinique depuis mi-décembre 2014. Les dépassements des valeurs maximales attendues depuis plusieurs semaines confirment le début de l'épidémie saisonnière de gastro-entérite en Martinique.

Dans ce contexte, et afin de limiter la diffusion des germes à l'origine de ces gastro-entérites, il est primordial d'appliquer scrupuleusement les règles d'hygiène rappelées ci-dessous.

Le lavage des mains est un des moyens les plus efficaces pour limiter la diffusion des germes. Ce geste simple est à effectuer plusieurs fois dans la journée, encore plus si l'on s'occupe d'enfants et de personnes âgées, qui sont plus vulnérables. Il est impératif de se laver les mains :

- avant de s'occuper d'un bébé et après l'avoir changé,
- après s'être occupé d'une personne malade,
- avant de préparer, servir ou prendre les repas,
- après être allé aux toilettes,
- après chaque sortie à l'extérieur.



Rappel des coordonnées du point focal de la Cellule de Veille d'Alerte et de Gestion Sanitaire pour tout signalement d'un événement de santé :
0 820 202 752

Remerciements à la Cellule de Veille, d'Alerte et de Gestion Sanitaire de l'ARS, au réseau de médecins généralistes sentinelles, aux services hospitaliers (urgences, laboratoires, services d'hospitalisation), aux LABM ainsi qu'à l'ensemble des professionnels de santé qui participent à la surveillance épidémiologique.



Réseau des médecins sentinelles
de Martinique



Des informations sur la situation nationale sont disponibles dans les bulletins nationaux consultables sur le site : www.invs.sante.fr

Situation aux Antilles

• En Martinique

Situation épidémique :
2750 cas estimés depuis la semaine 2014-51.

• En Guadeloupe

5577 cas estimés depuis le début de l'épidémie (S2014-47)

Directeur de la publication

François Bourdillon,
Directeur Général de l'InVS

Rédacteur en chef

Martine Ledrans, coordonnatrice
scientifique de la Cire AG

Maquettiste

Claudine Suivant

Comité de rédaction

Yvette Adélaïde, Denis Alexis-Alphonse, Jessie Anglio, Alain Bateau, Fanny Labeau Chavigny-de-Lachevrotière, Elise Daudens Vaysse, Maguy Davidas, Frédérique Doriéans, Corinne Locatelli-Jouans, Marie-Josée Romagne, Jacques Rosine, Josselin Vincent.

Diffusion

Cire Antilles Guyane
Centre d'Affaires AGORA
Pointe des Grives
CS 80656
97263 Fort-de-France Cedex
Tél. : 596 (0)596 39 43 54
Fax : 596 (0)596 39 44 14
<http://www.invs.sante.fr>
<http://www.ars.martinique.sante.fr>