

Surveillance des syndromes grippaux par les médecins généralistes du réseau sentinelle

Le dispositif de surveillance épidémiologique, basé sur le nombre de consultations réalisées en médecine générale, montre une augmentation des consultations pour syndrome grippal depuis quatre semaines. Les valeurs maximales attendues pour la

périodes ne sont toutefois pas encore dépassées (Figure 1). Durant les trois premières semaines de janvier 2015, ce sont en moyenne 180 consultations hebdomadaires pour syndrome grippal qui ont été enregistrées.

Définition de cas épidémiologique du syndrome grippal

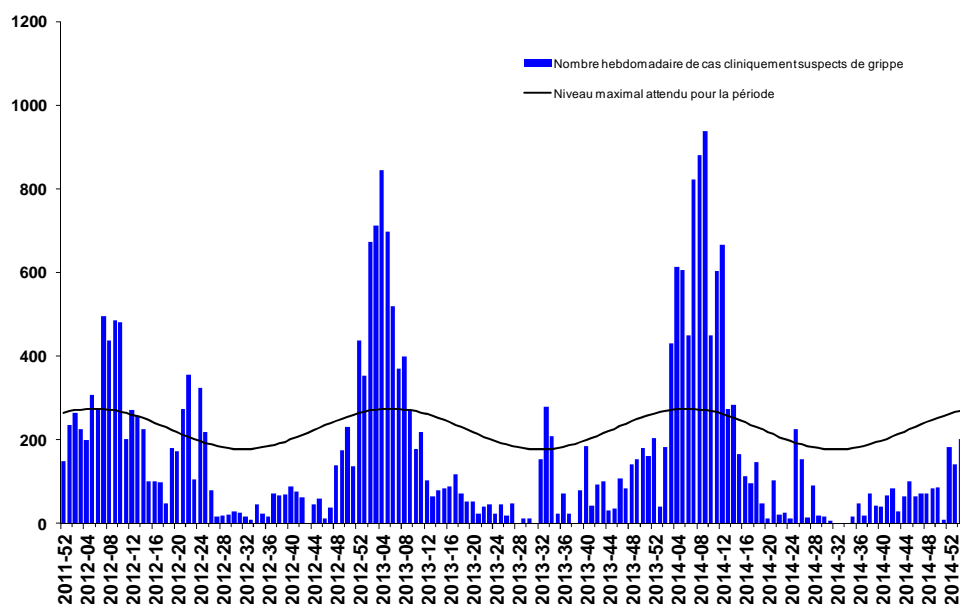
Fièvre > 39°C d'apparition brutale

+ myalgies

+ signes respiratoires

| Figure 1 |

Nombre* hebdomadaire de patients ayant présenté un syndrome grippal et ayant consulté un médecin généraliste, Guadeloupe, décembre 2011 à janvier 2015 / *Estimated weekly number of Influenza-like illnesses diagnosed in GP clinics, Guadeloupe, December 2011 to January 2015*



*Le nombre de cas est une estimation pour l'ensemble de la population guadeloupéenne du nombre de personnes ayant consulté un médecin généraliste pour un syndrome clinique évocateur de grippe. Cette estimation est réalisée à partir des données recueillies par le réseau des médecins sentinelles.

Surveillance des virus grippaux

Le dispositif de surveillance biologique de la grippe, basé sur les laboratoires hospitaliers et des médecins généralistes sentinelles, en lien avec le CNR Influenza de l'Institut Pasteur de Guyane, n'a pas mis en évidence de virus grippaux au cours de ces dernières semaines.

Le renforcement de cette surveillance biologique de la grippe est en cours, notamment pour s'assurer que les souches

des virus grippaux en circulation dans la région sont antigéniquement proches de la souche vaccinale.

Quelques chiffres à retenir

En Guadeloupe, depuis le début de l'année (S2015-01 à S2015-03) :

- 550 cas estimés
- 0 hospitalisation en pédiatrie
- 0 cas grave en réanimation

Situation dans les DFA

- En Martinique
Activité en hausse
- A Saint-Martin
Pas d'épidémie
- A Saint Barthélemy
Activité en hausse
- En Guyane
Pas d'épidémie
- En France métropolitaine
Forte activité

Directeur de la publication
François Bourdillon,
Directeur Général de l'InVS

Rédacteur en chef
Martine Ledrans, coordonnatrice
scientifique de la Cire AG

Maquettiste
Claudine Suivant

Comité de rédaction
Dr Sylvie Cassadou, Dr Mathilde
Melin, Jacques Rosine

Diffusion
Cire Antilles Guyane
Centre d'Affaires AGORA
Pointe des Grives
CS 80656
97263 Fort-de-France Cedex
Tél. : 596 (0)596 39 43 54
Fax : 596 (0)596 39 44 14
<http://www.invs.sante.fr>
<http://www.ars.martinique.sante.fr>

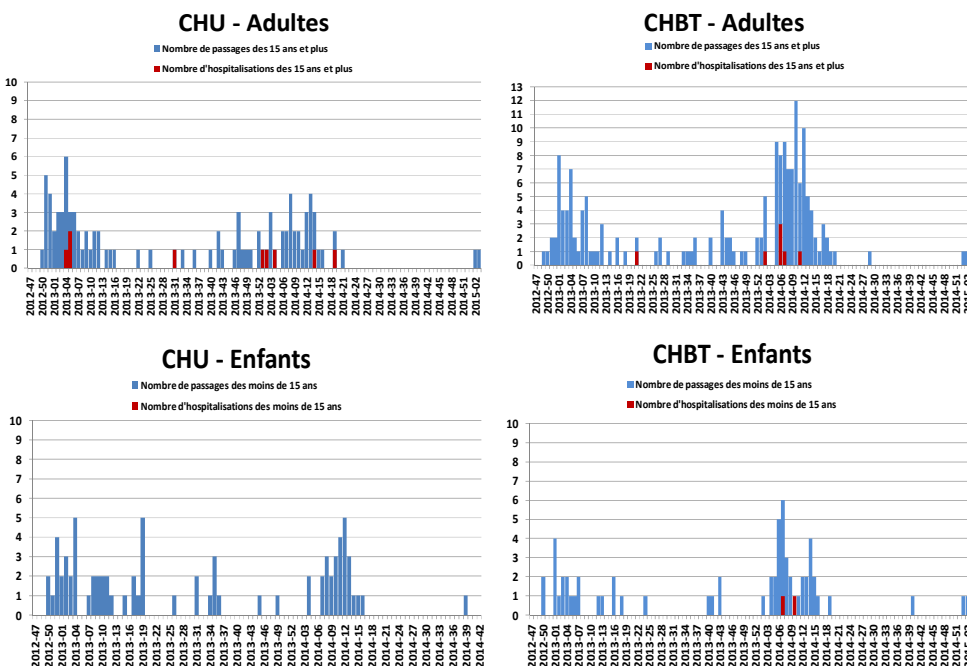
Surveillance des passages aux urgences

Au **CHU de Pointe à Pitre**, au cours des trois dernières semaines (S2015-01 à 2015-03) le nombre total de passages aux urgences pour syndrome grippal est très faible (Figure 2) : deux passages aux urgences enregistrés chez les adultes et aucun chez les enfants de moins de 15 ans.

Au **CH de Basse-Terre**, la dynamique est semblable à celle observée au CHU avec seulement trois passages pour syndrome grippal aux urgences adultes entre le 29 décembre 2014 et 18 janvier 2015. Deux passages ont été enregistrés durant la même période aux urgences pédiatriques (Figure 2).

| Figure 2 |

Nombre hebdomadaire de passages et d'hospitalisations aux urgences pour syndrome grippal au CHU et au CHBT, Guadeloupe, novembre 2012 – janvier 2015 / Weekly number of Influenza-like syndromes seen in the emergency units, Pointe à Pitre hospital and Basse-Terre hospital, Guadeloupe, November 2012 to January 2015



Surveillance des cas hospitalisés en réanimation

Lors des appels en service de réanimation ou de soins continus, aucun cas sévère de grippe n'a été rapporté par le CHU de Pointe à Pitre

ni par le CH de Basse Terre depuis le début de cette surveillance.

Analyse de la situation épidémiologique

Le nombre de consultations pour syndrome grippal en médecine de ville a augmenté depuis fin décembre 2014 sans pour autant dépasser les valeurs maximales attendues.

La situation reste calme au niveau des passages aux urgences adultes et pédiatriques.

L'épidémie saisonnière de grippe n'a pas encore débuté en Guadeloupe malgré son début précoce aux Etats Unis cette saison et son démarrage en France hexagonale.

Remerciements à nos partenaires

Cellule de Veille d'Alerte et de Gestion Sanitaire de l'ARS, réseau de médecins généralistes sentinelles, services hospitaliers (Urgences, laboratoires, services d'hospitalisation), LABM, EFS, CNR-Institut Pasteur de Guyane

