

## Actualités de la période 2015-43 à 2015-47

**Syndromes grippaux** : l'ensemble des indicateurs des syndromes grippaux sont en augmentation sur les cinq dernières semaines (ville et urgences), en deçà des valeurs maximales attendues pour la saison. Toutefois, aucun virus grippal n'a été isolé pour le moment.

**Gastro-entérites** : la recrudescence du nombre de patients consultants en médecine de ville pour gastro-entérites associée à une activité soutenue aux urgences pédiatriques requièrent une vigilance accrue au cours des deux prochaines semaines.

**Bronchiolite** : les indicateurs de la surveillance épidémiologique de la bronchiolite sont en augmentation. Le nombre attendu de cas estimé à partir du réseau de médecins sentinelles a dépassé le niveau maximal attendu pour la saison en semaine S2015-47. Le premier VRS a été isolé par le laboratoire de virologie du CHUM en semaine S2015-45.

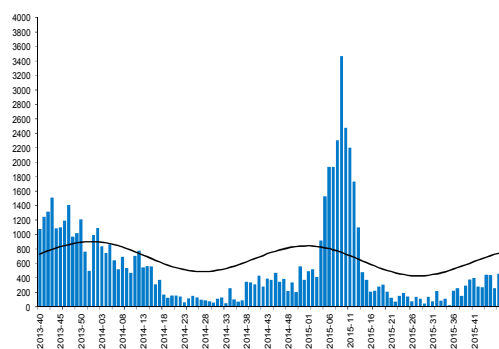
### SYNDROMES GRIPPAUX

**Consultations chez un médecin généraliste (réseau sentinelles et SOS Médecins)**: le nombre estimé de cas cliniquement évocateurs de grippe vus en médecine de ville entre mi-octobre et mi-novembre (S2015-43 à S2015-47) montre une légère recrudescence, qui reste toutefois en dessous du niveau maximal attendu pour la saison (Figure 1). Le nombre de visites chez SOS Médecins suit la même tendance.

**Passages aux urgences (MFME)**: une recrudescence des passages aux urgences pour syndrome grippal a été détectée depuis le début du mois de septembre. Sur les cinq dernières semaines, le nombre moyen de passages pour syndrome grippal est de 66 par semaine (Figure 2). Sept passages ont été suivis d'une hospitalisation.

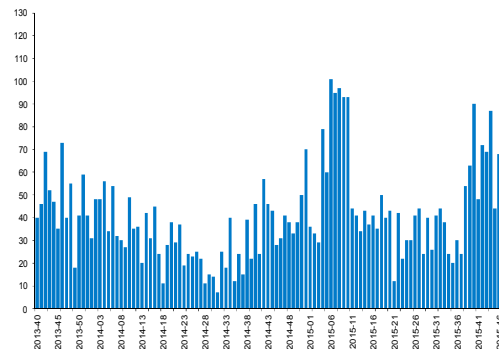
| Figure 1 | Consultations chez un médecin généraliste

Nombre de consultations chez un médecin généraliste pour syndrome grippal, Martinique, octobre 2013 à novembre 2015



| Figure 2 | Passages aux urgences pédiatriques

Nombre de passages aux urgences pédiatriques pour syndrome grippal, Martinique, octobre 2013 à novembre 2015



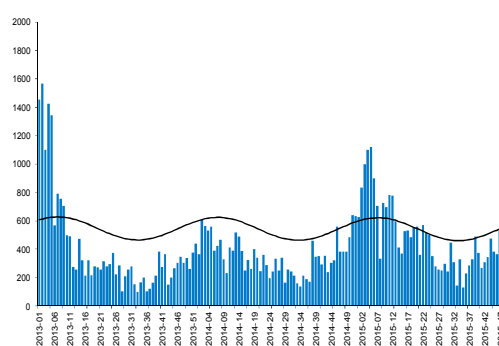
### GASTRO-ENTERITES

**Consultations chez un médecin généraliste (réseau sentinelles et SOS Médecins)** : le nombre estimé de cas cliniquement évocateurs de gastro-entérite vus en médecine de ville augmente depuis 5 semaines, avec en moyenne 420 cas estimés par semaine. En semaine S2015-47, ce nombre est proche de la valeur maximale attendue pour la saison (Figure 3). Le nombre de visites chez SOS Médecins suit la même tendance.

**Passages aux urgences (MFME)**: Au cours des cinq dernières semaines, on enregistre une légère diminution du nombre de passages aux urgences pédiatriques pour diarrhées, avec en moyenne 26 passages par semaine (Figure 4). Cependant, l'activité est soutenue.

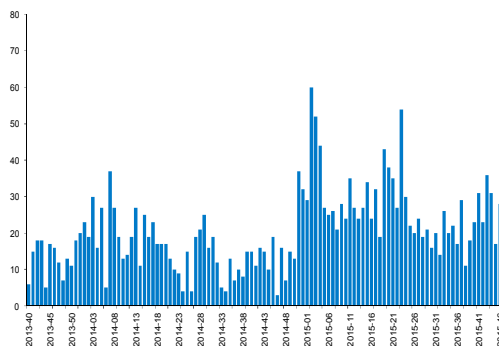
| Figure 3 | Consultations chez un médecin généraliste

Nombre de consultations chez un médecin généraliste pour gastro-entérite, Martinique, octobre 2013 à novembre 2015.



| Figure 4 | Passages aux urgences pédiatriques

Nombre de passages aux urgences de la MFME pour gastro-entérite, Martinique, octobre 2013 à novembre 2015.



- Recrudescence du nombre de cas suspects de gastro-entérites et de bronchiolites : vigilance accrue
- Augmentation des indicateurs de la grippe
- Augmentation du nombre de cas suspects de varicelle vus en médecine de ville

**BRONCHIOLITE**

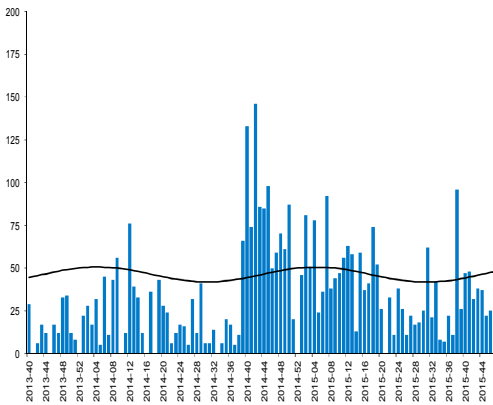
**Consultations chez un médecin généraliste (réseau sentinelles et SOS Médecins) :** depuis trois semaines, le nombre estimé de cas cliniquement évocateurs de bronchiolite vus en médecine de ville augmente et a dépassé la valeur maximale attendue pour la saison en semaine S2015-47 (Figure 5). Le nombre de visites pour bronchiolite réalisées par SOS Médecins augmente sur la même période.

**Passages aux urgences (MFME):** depuis début septembre, on observe une tendance à l'augmentation au niveau des passages aux urgences pédiatriques pour suspicion de bronchiolite. En semaine S2015-47, 18 passages ont été enregistrés (Figure 6).

**Virus circulants :** en semaine S2015-45, un virus respiratoire syncytial a été isolé par le laboratoire de virologie du CHUM.

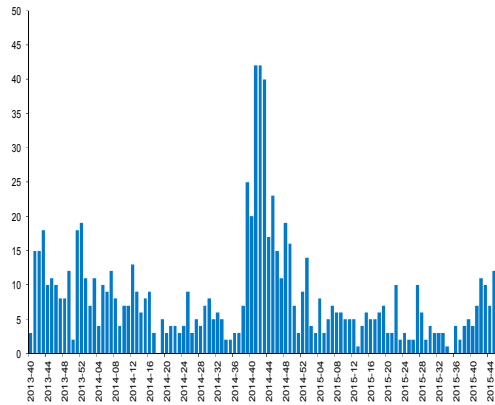
**| Figure 5 | Consultations chez le médecin généraliste**

Nombre hebdomadaire de consultations chez un médecin généraliste pour bronchiolite, Martinique, octobre 2013 à novembre 2015.



**| Figure 6 | Passages aux urgences pédiatriques**

Nombre hebdomadaire de passages pour bronchiolite aux urgences pédiatriques, Martinique, octobre 2013 à novembre 2015.

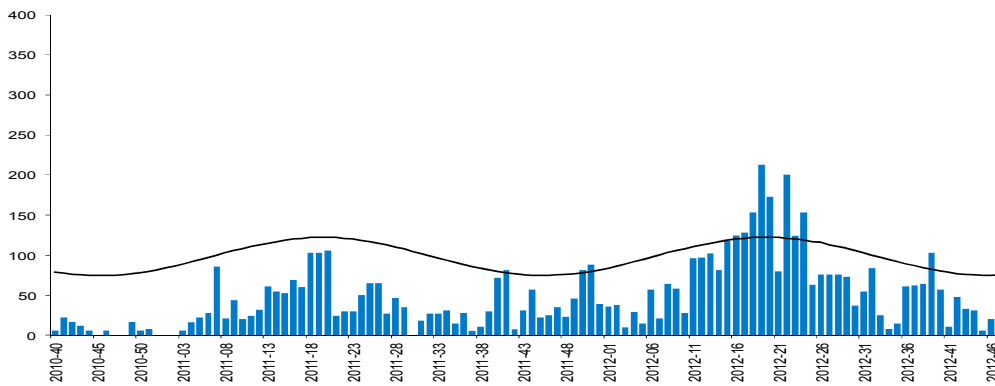


**VARICELLE**

**Consultations chez un médecin généraliste (réseau sentinelles et SOS Médecins) :** On observe une augmentation du nombre estimé de cas cliniquement évocateurs de varicelle vus en médecine de ville depuis le mois de novembre, celui-ci reste en deçà de la valeur maximale attendue pour la saison (Figure 7). Le nombre de visites pour varicelle réalisées par SOS Médecins est stable depuis 4 semaines.

**| Figure 7 | Consultations chez le médecin généraliste**

Nombre hebdomadaire de consultations chez un médecin généraliste pour varicelle, Martinique, octobre 2013 à novembre 2015



**Actualités sanitaires internationales**

**Ebola en Afrique :** L'OMS a officiellement déclaré la fin de l'épidémie en Sierra-Léone le 7 novembre 2015, mais la survenue de nouveaux cas au Libéria le 20 novembre a conduit à réintégrer ce pays dans la zone à risque.

**Zika dans les Amériques :** 15 états du Brésil ont aujourd'hui confirmé la transmission autochtone du virus. La Colombie a signalé les premiers cas autochtones d'infection par le virus Zika fin octobre puis le Surinam début novembre. Le Guatemala, le Salvador et le Paraguay viennent à leur tour de signaler leurs premiers cas.



**Remerciements à nos partenaires**

Au réseau de médecins généralistes sentinelles, à SOS Médecins, aux services hospitaliers (urgences, laboratoires, services d'hospitalisation), au CNR de l'Institut Pasteur de Guyane, aux LABM, à l'EFS ainsi qu'à l'ensemble des professionnels de santé qui participent à la surveillance épidémiologique.

**Directeur de la publication**

François Bourdillon,  
Directeur Général de l'InVS

**Rédacteur en chef**

Martine Ledrans, responsable  
scientifique de la Cire AG

**Maquettiste**

Claudine Suivant

**Comité de rédaction**

Yvette Adélaïde, Alain Blateau, Elise Daudens-Vaysse, Magguy Davidas, Frédérique Dorléans, Noëlle Gay, Martine Ledrans, Corinne Locatelli-Jouans, Marie-Josée Romagne, Jacques Rosine, Claudine Suivant

**Diffusion**

Cire Antilles Guyane  
Centre d'Affaires AGORA  
Pointe des Grives  
CS 80656  
97263 Fort-de-France Cedex  
Tél. : 596 (0)596 39 43 54