

Semaine 2024-20 du 13 au 19 mai 2024

Publié le mercredi 22 mai 2024

### POINTS CLÉS

#### Arboviroses

La surveillance du chikungunya, de la dengue et du Zika a débuté le 1<sup>er</sup> mai. La pression d'importation de la dengue est très forte en ce début de saison de surveillance, en lien en grande partie avec les épidémies aux Antilles.

#### Pollens

Le risque allergique sur l'ensemble de la région est élevé, principalement en lien avec les pollens de graminées (source : RNSA).

**Plus d'informations :** [carte du risque d'allergie aux pollens](#)

### | SOMMAIRE |

Chikungunya, dengue, Zika

p.2

*Surveillance des cas importés et autochtones*

Actualités

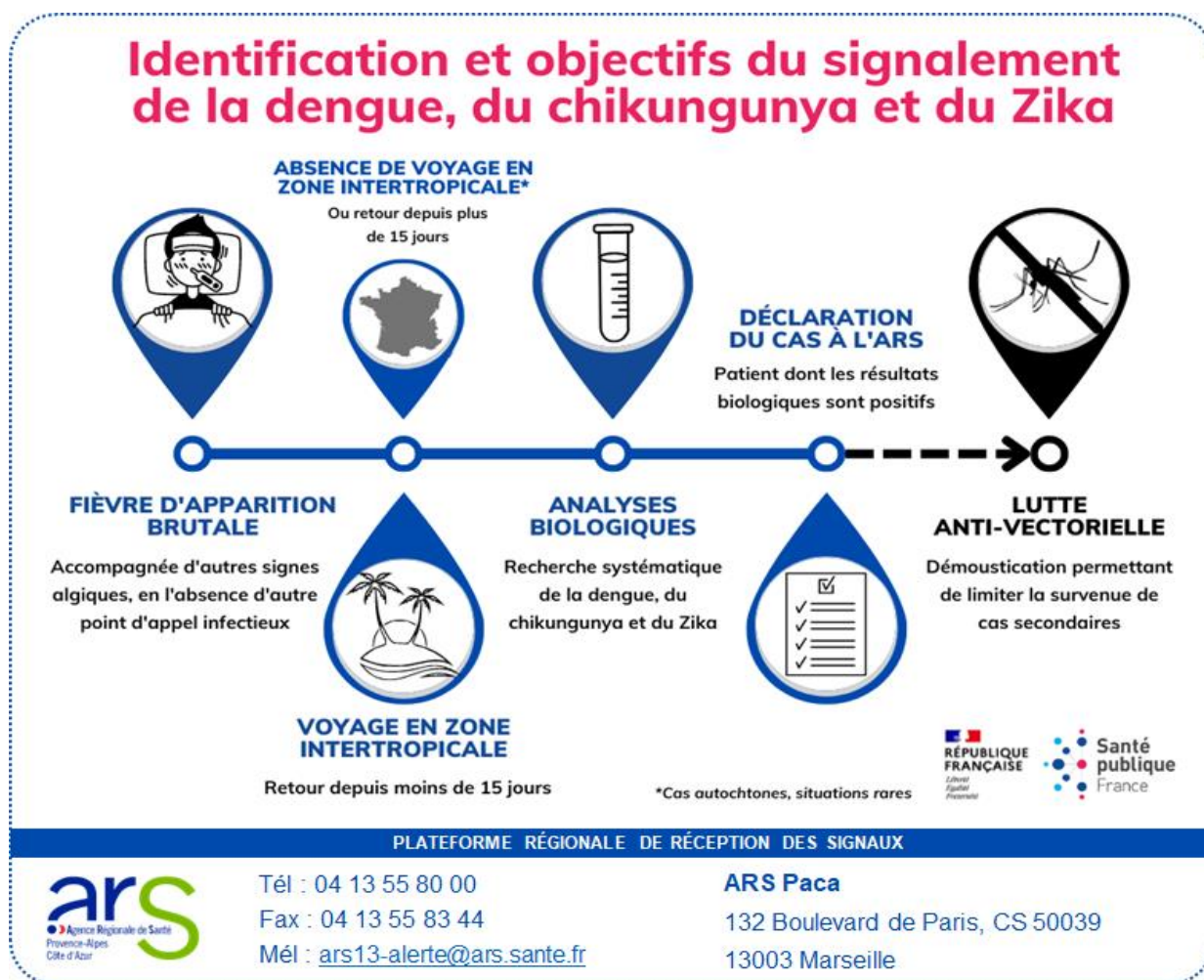
p.3

## Dispositif de surveillance renforcée | 1<sup>er</sup> mai - 30 novembre

Le chikungunya, la dengue et le Zika sont des maladies transmises par le « moustique tigre », présent sur le territoire métropolitain et actif entre les mois de mai et de novembre. Au cours de cette période, des interventions de démoustication sont réalisées autour des lieux fréquentés par les cas pour limiter le risque de transmission. Elles vont permettre de tuer les moustiques avant qu'ils ne se contaminent en piquant une personne infectée, ou qu'ils n'infectent d'autres personnes.

Plus d'informations :

- Surveillance du [chikungunya](#), de la [dengue](#) et du [Zika](#) – Dossiers thématiques de Santé publique France
- [Surveillance dans la région Paca](#) – Dossier thématique de l'ARS
- [Lutte anti-vectorielle](#) – Dossier thématique de l'ARS



**Tableau 1 | Cas importés (confirmés et probables) de chikungunya, de dengue et du virus Zika en Paca (point au 22/05/2024)**

Zone	Dengue	Chikungunya	Zika
Alpes-de-Haute-Provence	3	0	0
Hautes-Alpes	2	0	0
Alpes-Maritimes	11	0	0
Bouches-du-Rhône	18	0	0
Var	5	0	0
Vaucluse	1	0	0
<b>Paca</b>	<b>40</b>	<b>0</b>	<b>0</b>

### Surveillance des cas importés

Pour Paca : Depuis le 1<sup>er</sup> mai 2024, **40 cas importés de dengue** ont été confirmés, revenant principalement de Martinique (n = 12), de Guadeloupe (n = 11) et du Brésil (n = 4).

Concernant les autres pathologies, aucun cas importé de chikungunya et de Zika n'a été confirmé.

**Situation au niveau national :** [données de la surveillance 2024](#)

## | ACTUALITES |

**Épidémie de choléra à Mayotte : Santé publique France est mobilisée et appelle au renfort de professionnels de santé volontaires**

Pour en savoir plus, [cliquez ici](#)

**Information en santé : quelles sont les difficultés des Français ?**

Pour en savoir plus, [cliquez ici](#)

**Soutenir la construction des premiers liens parent-enfant : le dossier de La Santé en action n°466, mai 2024**

Pour en savoir plus, [cliquez ici](#)

Abonnez-vous au Veille Hebdo Paca en écrivant à [paca-corse@santepubliquefrance.fr](mailto:paca-corse@santepubliquefrance.fr)

Retrouvez l'ensemble des actualités produites par Santé publique France ou en collaboration avec ses partenaires : [Santé publique France](#)

Abonnez-vous aux [newsletters](#) de Santé publique France

Un point focal unique pour tous les signalements sanitaires et médico-sociaux en Paca



**SIGNALER, ALERTER, DÉCLARER** 24/24 7/7

04 13 55 80 00 [ars13-alerte@ars.sante.fr](mailto:ars13-alerte@ars.sante.fr)



Les **Rencontres de Santé publique France** se tiendront **en format hybride** les **13 et 14 juin 2024** à Paris au **Beffroi de Montrouge**.

L'événement proposera :

- 2 conférences plénières,
- 8 sessions thématiques,
- 1 focus "Grande Cause Nationale 2024" dédié à l'Activité Physique et Sportive.

Le [programme détaillé](#) est en ligne.

[Inscription en ligne](#)

## Le point épidémi

Santé publique France Paca-Corse remercie vivement tous les partenaires pour leur collaboration et le temps consacré à ces surveillances :

Etats civils

Samu

Etablissements de santé

Etablissements médicaux-sociaux

Associations SOS Médecins

Réseau Sentinelles

Professionnels de santé, cliniciens et LABM

CNR arbovirus (Inserm- IRBA-Marseille)

IHU Méditerranée

CNR des infections respiratoires (dont la grippe et la Sars-Cov-2)

EID-Méditerranée

CAPTIV de Marseille

CPIAS Paca

ARS Paca

GRADeS Paca

Réseau sentinelles des réanimations

## Diffusion

Cellule régionale de Santé publique France Paca-Corse

C/o ARS Paca  
132 boulevard de Paris  
CS 50039  
13331 Marseille Cedex 03

Tel : 04 13 55 81 01

Fax : 04 13 55 83 47

[paca-corse@santepubliquefrance.fr](mailto:paca-corse@santepubliquefrance.fr)