

Actualités de la période 2016-02 à 2016-03

Syndromes grippaux : l'activité liée à la grippe est en augmentation ces deux dernières semaines, l'épidémie est déclarée en semaine S2016-03. Plusieurs virus grippaux ont été isolés par le CNR influenza et le laboratoire de virologie du CHUM (A majoritaire et B).

Gastro-entérites : l'activité liée à la gastro-entérites est en augmentation en médecine de ville et reste soutenue au niveau des passages aux urgences pédiatriques. La situation est à surveiller au cours des prochaines semaines.

Bronchiolite : les indicateurs de la surveillance épidémiologique de la bronchiolite sont toujours supérieurs aux valeurs maximales attendues mais l'épidémie ralentit. Du VRS est toujours isolé quotidiennement par le laboratoire de virologie du CHUM.

Varicelle : la situation épidémiologique de la varicelle est calme.

SYNDROMES GRIPPAUX

Consultations chez un médecin généraliste (réseau sentinelles et SOS Médecins): le nombre estimé de cas cliniquement évocateurs de grippe vus en médecine de ville est en augmentation et dépasse la valeur attendue pour la saison en semaine S2016-03 (Figure 1). Le nombre de visites chez SOS Médecins suit la même tendance, avec respectivement 32 et 41 visites hebdomadaires (soit 5% de l'activité totale).

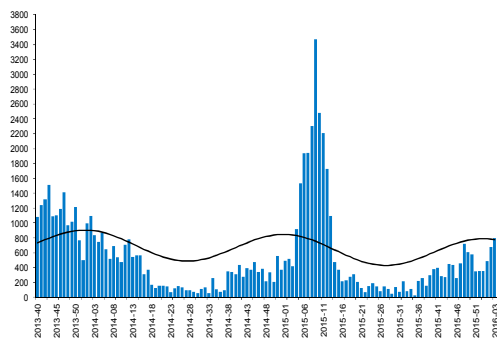
Passages aux urgences (MFME): Le nombre de passages aux urgences pour syndrome grippal suit la même tendance : en moyenne 95 passages hebdomadaires pour syndrome grippal ont été enregistrés (Figure 2).

Virus grippaux circulants: depuis fin novembre, plusieurs virus grippaux ont été isolés par le CNR influenza et le laboratoire de virologie du CHUM : 30 grippe de type A et 3 de type B (dont 2 appartiennent au lignage Yamagata).

Cas hospitalisés en réanimation : durant la deuxième et troisième semaine de janvier, 4 cas de grippe ont été hospitalisés en réanimation (grippes A).

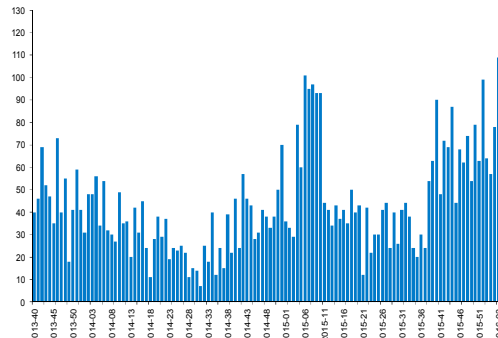
| Figure 1 | Consultations chez un médecin généraliste

Nombre de consultations chez un médecin généraliste pour syndrome grippal, Martinique, octobre 2013 à janvier 2016.



| Figure 2 | Passages aux urgences pédiatriques

Nombre de passages aux urgences pédiatriques pour syndrome grippal, Martinique, octobre 2013 à janvier 2016.



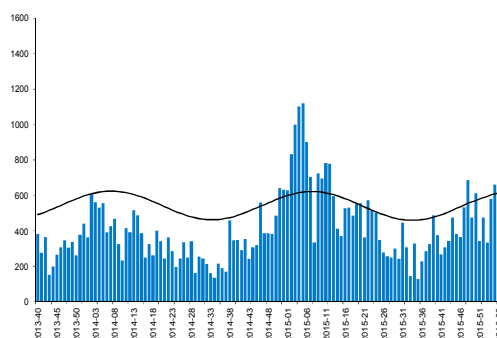
GASTRO-ENTERITES

Consultations chez un médecin généraliste (réseau sentinelles et SOS Médecins) : Le nombre estimé de cas cliniquement évocateurs de gastro-entérite vus en médecine de ville est en augmentation et est proche des valeurs maximales attendues pour la saison (Figure 3). Le nombre de visites chez SOS Médecins suit la même tendance.

Passages aux urgences (MFME): Au cours des deux dernières semaines, le nombre moyen de passages aux urgences pédiatriques pour diarrhées, est de 25 (Figure 4).

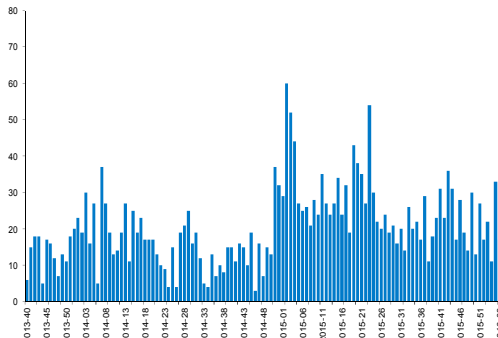
| Figure 3 | Consultations chez un médecin généraliste

Nombre de consultations chez un médecin généraliste pour gastro-entérite, Martinique, octobre 2013 à janvier 2016.



| Figure 4 | Passages aux urgences pédiatriques

Nombre de passages aux urgences de la MFME pour gastro-entérite, Martinique, octobre 2013 à janvier 2016.



En Martinique
(S2016-02 à 2016-03)

Bronchiolite

- Epidémie en décroissance
- 810 cas évocateurs estimés depuis le début de l'épidémie (S2015-47)

Grippe

- Epidémie déclarée en semaine S2016-03
- 800 cas évocateurs estimés
- 4 cas de grippe hospitalisés en réanimation
- Virus circulants : A (majoritaire) et B

Gastro-entérites
Augmentation de l'activité

En Guadeloupe
Epidémie de bronchiolite et de gastro-entérite

A Saint-Barthélemy
Epidémie de bronchiolite et de gastro-entérite

A Saint-Martin
Epidémie de bronchiolite et de gastro-entérites

Directeur de la publication
François Bourdillon,
Directeur Général de l'InVS

Rédacteur en chef
Martine Ledrans, responsable
scientifique de la Cire AG

Maquettiste
Claudine Suivant

Comité de rédaction
Yvette Adélaïde, Elise Daudens-Vaysse, Maggy Davidas, Frédérique Dorléans, Noëlle Gay, Martine Ledrans, Corinne Locatelli-Jouans, Marie-Josée Romagne, Claudine Suivant

Diffusion
Cire Antilles Guyane
Centre d'Affaires AGORA
Pointe des Grives
CS 80656
97263 Fort-de-France Cedex
Tél. : 596 (0)596 39 43 54

BRONCHIOLITE

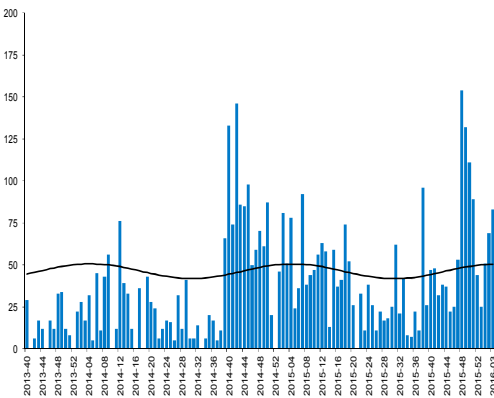
Consultations chez un médecin généraliste (réseau sentinelles et SOS Médecins) : le nombre de cas cliniquement évocateurs de bronchiolites vus en médecine de ville reste supérieur aux valeurs maximales attendues pour la saison en semaine 2016-02 et 2016-03 (Figure 5). Le nombre de visites pour bronchiolites par SOS Médecins est en diminution (2 visites sur la période).

Passages aux urgences (MFME) : sur la période, la tendance est stable au niveau des passages aux urgences pédiatriques pour bronchiolite. Lors de la dernière semaine de décembre et la première semaine de janvier, respectivement 7 et 10 passages ont été enregistrés pour ce motif (Figure 6).

Surveillance virologique : du VRS est toujours isolé quotidiennement par le laboratoire de virologie du CHUM.

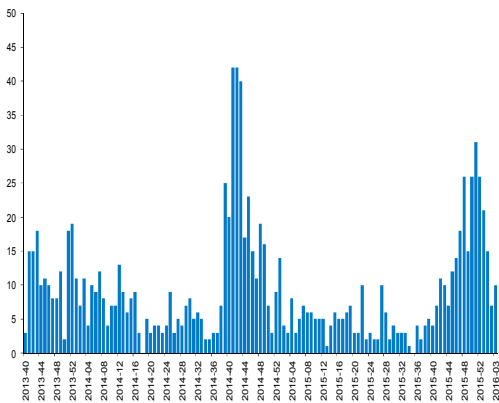
| Figure 5 | Consultations chez le médecin généraliste

Nombre hebdomadaire de consultations chez un médecin généraliste pour bronchiolite, Martinique, octobre 2013 à janvier 2016.



| Figure 6 | Passages aux urgences pédiatriques

Nombre hebdomadaire de passages pour bronchiolite aux urgences pédiatriques, Martinique, octobre 2013 à janvier 2016.



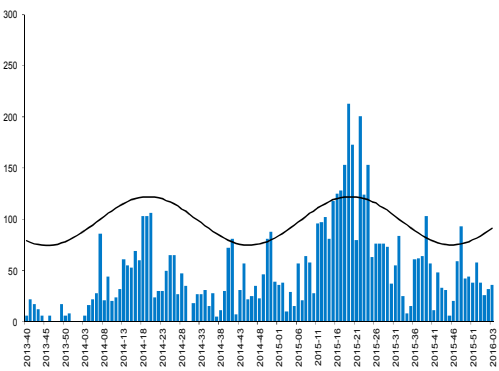
VARICELLE

Consultations chez un médecin généraliste (réseau sentinelles et SOS Médecins) : le nombre estimé de cas cliniquement évocateurs de varicelle vus en médecine de ville est stable. Lors de la deuxième et troisième semaine de janvier, ce nombre est resté inférieur aux valeurs maximales attendues pour la saison (Figure 7).

De même, le nombre de visites pour varicelle réalisées par SOS Médecins est resté faible sur cette période, avec un total de 4 visites.

| Figure 7 | Consultations chez le médecin généraliste

Nombre hebdomadaire de consultations chez un médecin généraliste pour varicelle, Martinique, octobre 2013 à janvier 2016.



L'épidémie de bronchiolite en Martinique est en décroissance.

La situation épidémiologique de la grippe est marquée par une augmentation de l'ensemble des indicateurs de surveillance avec un dépassement des valeurs maximales attendues pendant la troisième semaine de janvier. La Martinique connaît donc actuellement une nouvelle épidémie de grippe saisonnière.

Pour limiter les risques de transmission, lavez-vous les mains plusieurs fois par jour avec du savon ou utilisez une solution hydro-alcoolique et lorsque vous éternuez ou tousssez, couvrez-vous la bouche et le nez avec votre manche ou un mouchoir à usage unique. En cas de symptômes grippaux, appelez votre médecin traitant et contactez le 15 uniquement en cas d'urgence. Le vaccin contre la grippe est efficace, il est encore tant de se faire vacciner.



Remerciements à nos partenaires

Au réseau de médecins généralistes sentinelles, à SOS Médecins, aux services hospitaliers (urgences, laboratoires, services d'hospitalisation), au CNR de l'Institut Pasteur de Guyane, aux LABM, à l'EFS ainsi qu'à l'ensemble des professionnels de santé qui participent à la surveillance épidémiologique.