

### Synthèse :

**En semaine 19** (du 6 au 12 mai 2024), l'activité des associations SOS Médecins est globalement en baisse sauf chez les plus de 75 ans (+6%).

On observe, dans l'ensemble des classes d'âges, une augmentation des actes pour **allergie** (+16%), crise d'asthme (+11%), **traumatismes** (+11%, plus marquée chez les moins de 2 ans : +150% et les 75 ans ou plus : +41% et **pneumopathie** (+23%). Ces derniers restent très supérieurs aux années précédentes.

Deux indicateurs ont une évolution contrastée selon les classes d'âge, en hausse chez les moins de 15 ans mais en baisse chez les 15 ans et plus. Il s'agit des actes pour **conjonctivite** (resp. +28% et -10%) et **fièvre isolée** (+10% et -21%).

Des indicateurs poursuivent leur baisse à des niveaux similaires aux années précédentes, notamment les actes pour **grippe/syndrome grippal** (-28%), **vomissements** (-21%) et **bronchite aiguë** (-15%) dans toutes les classes d'âges. Chez les plus de 15 ans, nous notons la baisse des actes pour **suspicion d'infection à COVID-19** (-10%) après plusieurs semaines de hausse.

Figure 1 : Nombre quotidien d'actes SOS Médecins, tous âges

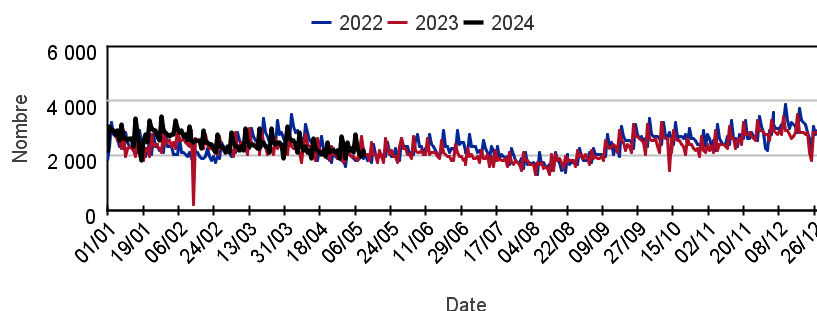


Tableau 1 : Nombre hebdomadaire d'actes SOS Médecins toutes causes codées, par classe d'âges

	Moins de 2 ans	2 - 14 ans	15 - 74 ans	75 ans ou plus
S15-24	1 032	3 292	9 728	1 428
S16-24	994	3 093	9 415	1 462
S17-24	1 048	2 950	9 416	1 358
S18-24	1 035	3 297	9 633	1 545
S19-24	963	3 164	9 146	1 633

Tableau 2 : Nombre d'actes SOS Médecins pour les 10 pathologies les plus fréquentes, tous âges confondus

Pathologie	Semaine	Semaine précédente	Variation
VOIES RESPIRATOIRES HAUTES (Diag SOS)	4 094	4 308	-4,97%
BRONCHITE (Diag SOS)	829	967	-14,27%
TRAUMATISME (Diag SOS)	790	715	10,49%
GASTRO ENTERITE (Diag SOS)	741	862	-14,04%
CERTIFICAT + ADMIN (Diag SOS)	729	768	-5,08%
LOMBALGIE /SCIATALGIE (DIAG SOS)	530	605	-12,40%
INFECTION URINAIRE (Diag SOS)	482	456	5,70%
ALLERGIE (Diag SOS)	437	377	15,92%
STOMATO / ORL DIVERS (Diag SOS)	366	378	-3,17%
DOULEUR ABDO AIGUE (Diag SOS)	305	359	-15,04%

Le réseau des associations SOS Médecins s'inscrit au sein du système de surveillance syndromique français SurSaUD® (Surveillance Sanitaire des Urgences et des Décès). Ce système a été initié en 2004 avec un objectif de détection d'événements inattendus. Depuis, il a montré ses capacités à répondre à d'autres objectifs de surveillance, tels que : estimer l'impact d'un événement environnemental ou sociétal, surveiller des pathologies en dehors de tout événement, ou détecter précocement un événement sanitaire prédéfini, telle qu'une épidémie saisonnière.

## Indicateurs surveillés

Les indicateurs suivis sont construits à partir des diagnostics codés par les médecins des associations SOS Médecins.

- **Activité totale dans le réseau SOS Médecins France** : nombre d'actes SOS Médecins toutes causes confondues
- **Indicateurs syndromiques basés sur les diagnostics** : pour chaque indicateur : nombre d'actes SOS Médecins, part d'activité de l'indicateur dans l'activité toutes causes codées.

Indicateurs présentés dans le bulletin			
Malaise	p 08	Allergie	p 17
Déshydratation	p 09	Pathologie des voies respiratoires hautes	p 18
Vomissements	p 10	Suspicion d'infection au COVID-19	p 19
Fièvre isolée	p 11	Grippe / syndrome grippal	p 20
Traumatisme	p 12	Bronchite aiguë	p 21
Angoisse	p 13	Pneumopathie	p 22
Etat dépressif	p 14	Gastro-entérite	p 23
Conjonctivite	p 15	Varicelle	p 24
Crise d'asthme	p 16	Méningite virale	p 25

## Méthodologie

- Tous les graphiques et tableaux sont construits à partir d'un même nombre d'associations (associations constantes, qui ont transmis sur l'ensemble de la période d'étude).
- Les indicateurs sont décrits sur un pas de temps quotidien ou hebdomadaire en termes d'effectifs ou de pourcentage par rapport à la fréquentation totale, tous âges confondus et par classe d'âge.
- Les proportions de passages (ou parts d'activité) par classes d'âges pour un indicateur sont calculées sur la base de l'activité totale codée de la classe d'âge (passages pour lesquels au moins un code diagnostic est renseigné).
- Dans les tableaux 3 et 4 (page 4), l'évolution des indicateurs est calculée différemment selon la colonne :
  - Par rapport à la semaine précédente : les effectifs hebdomadaires sont comparés par rapport aux effectifs de la semaine précédente.
  - Par rapport aux années précédentes : les proportions dans l'activité codée sont comparées aux proportions à la même période au cours des 2 (ou 3 pour les pathologies infectieuses saisonnières) années précédentes.

### Note relative à l'interprétation des données

L'interprétation de l'ensemble des éléments chiffrés et graphes présentés dans ce document doit tenir compte de la baisse importante du nombre d'actes médicaux SOS Médecins tous âges et dans l'ensemble des classes d'âges notamment sur la période du 1<sup>er</sup> confinement (S12 à S19-2020).

Ainsi dans un contexte d'activité totale en baisse, pour un indicateur donné :

- une part d'activité en hausse sera le reflet : soit d'une augmentation ou d'une stabilisation de l'effectif, soit une diminution de l'effectif moins importante que la diminution de l'activité totale ;
- une part d'activité stable sera le reflet d'une évolution de l'effectif comparable à celle de l'activité totale ;
- une part d'activité en baisse sera le reflet d'une diminution de l'effectif plus importante que celle de l'activité totale.

## Pour en savoir plus

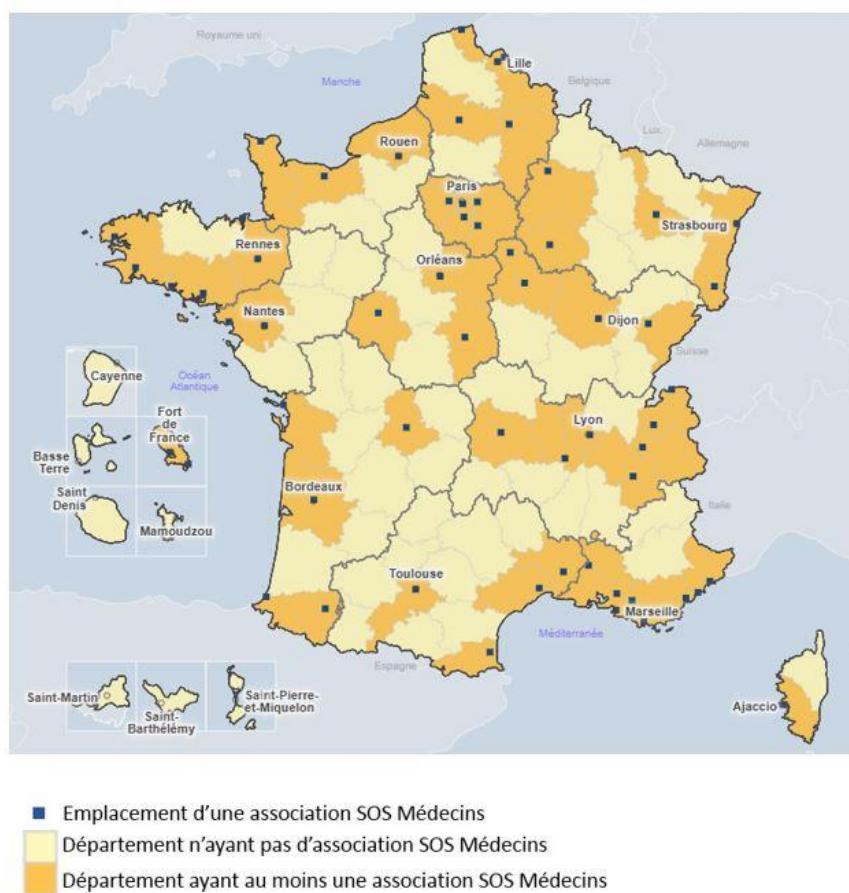
Consulter le site [Santé publique France](#)

Pour les indicateurs régionaux :

- [Consulter les PE des Cires](#)

## Associations participant au réseau de surveillance SOS Médecins / Santé publique France

En 2022, 58 associations\* SOS Médecins sur les 63 existantes participent au réseau de surveillance SOS Médecins / Santé publique France, intégré au système SurSaUD® (surveillance sanitaire des urgences et des décès).



\*En raison d'un problème technique les associations SOS Tours et SOS Avignon ont suspendu la transmission de leurs données depuis respectivement fin mars et fin mai 2022.

# Évolution des indicateurs par rapport à la semaine précédente et aux dernières années

**Tableau 3 | Evolution des indicateurs non spécifiques |**

Pathologies	Classe d'âge	Evolution*	
		par rapport à la semaine précédente	par rapport aux 3 années précédentes
Malaise	Moins de 15 ans		
	Plus de 15 ans	<	<
Déshydratation	Moins de 15 ans		
	Plus de 15 ans	>	
Vomissements	Moins de 15 ans	<	
	Plus de 15 ans	<	<
Fièvre isolée	Moins de 15 ans	>	
	Plus de 15 ans	<	
Traumatisme	Moins de 15 ans	>	<
	Plus de 15 ans	>	<
Angoisse	Moins de 15 ans	<	
	Plus de 15 ans	<	
Etat dépressif	Moins de 15 ans		
	Plus de 15 ans		
Conjonctivite	Moins de 15 ans	>	
	Plus de 15 ans	<	
Crise d'asthme	Moins de 15 ans	>	
	Plus de 15 ans		>

**Tableau 4 | Evolution des indicateurs saisonniers (pathologies saisonnières)**

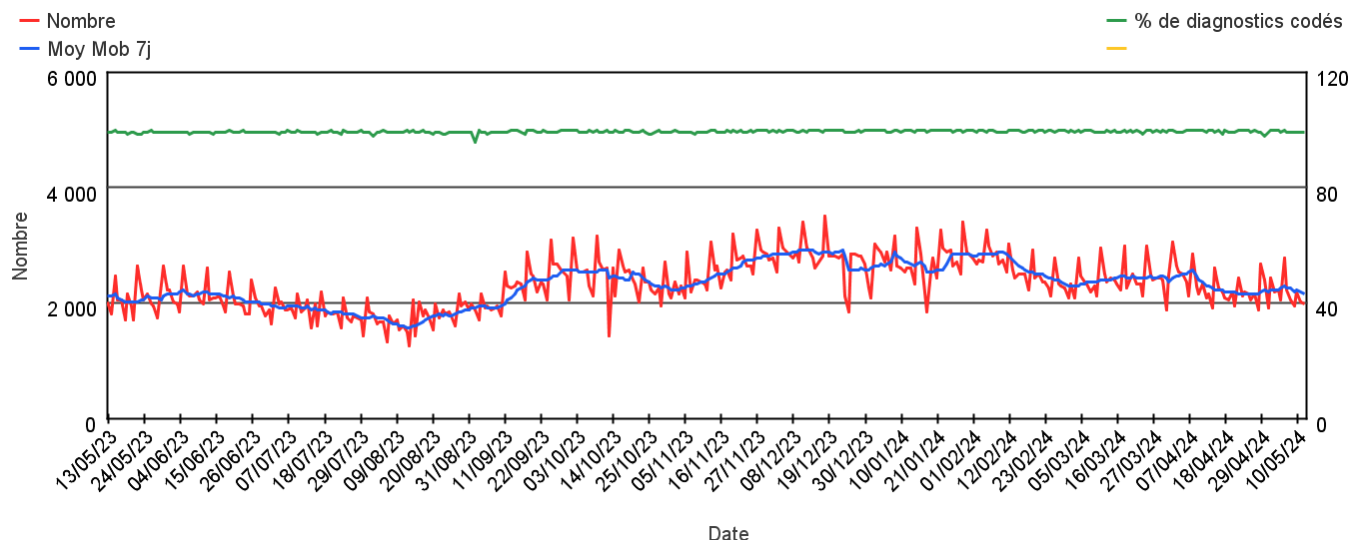
Pathologies	Classe d'âge	Evolution*	
		par rapport à la semaine précédente	par rapport aux 3 années précédentes
Allergie	Moins de 15 ans	>	
	Plus de 15 ans	>	
Pathologie des voies respiratoires hautes	Moins de 15 ans		
	Plus de 15 ans		
Suspicion d'infection au COVID-19	Moins de 15 ans		
	Plus de 15 ans	<	
Grippe/syndrome grippal	Moins de 15 ans	<	
	Plus de 15 ans	<	
Bronchite aiguë	Moins de 15 ans	<	
	Plus de 15 ans	<	>
Pneumopathie	Moins de 15 ans		>
	Plus de 15 ans	>	>
Gastro-entérite	Moins de 15 ans		
	Plus de 15 ans		
Varicelle	Moins de 15 ans		
	Plus de 15 ans	<	
Méningite virale	Moins de 15 ans		
	Plus de 15 ans		

(\*)    ≈ : similaire    > : en augmentation    < : en baisse

# Activité totale SOS Médecins

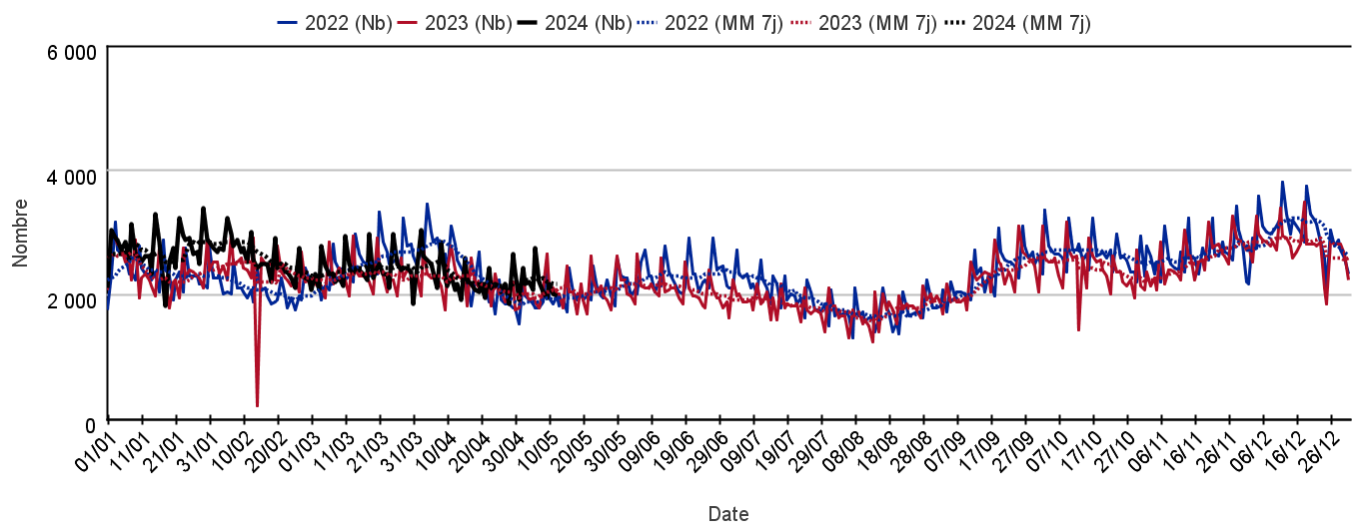
## Sur un an glissant

### Évolution quotidienne du total des actes médicaux et de la proportion d'actes codés, tous âges confondus



## Par rapport aux 2 années précédentes

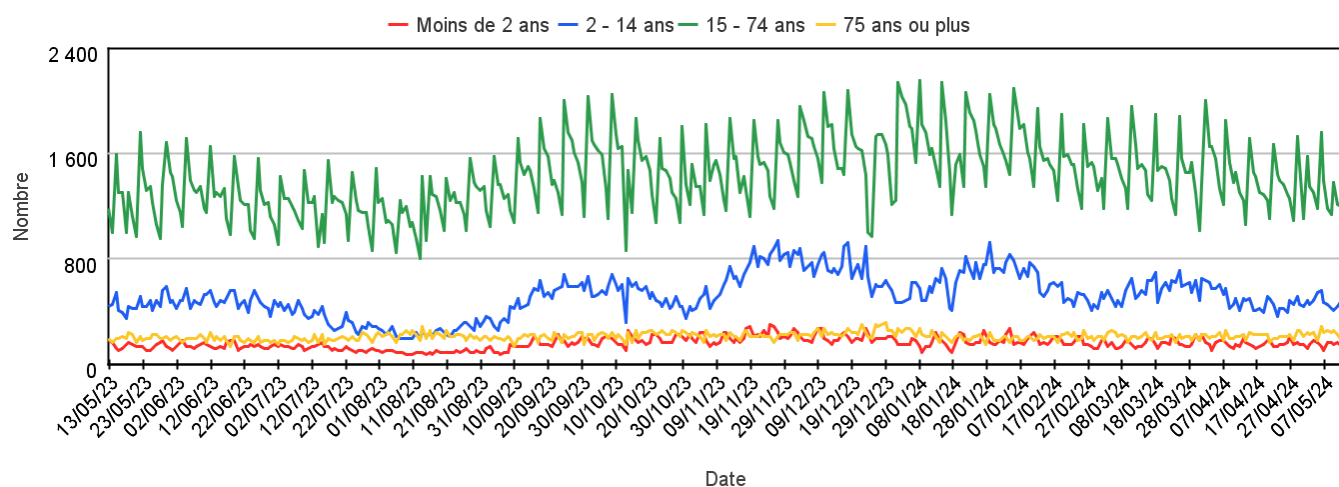
### Évolution quotidienne du total des actes médicaux, tous âges confondus (moy mob 7j)



# Activité totale SOS Médecins

## Par classe d'âge

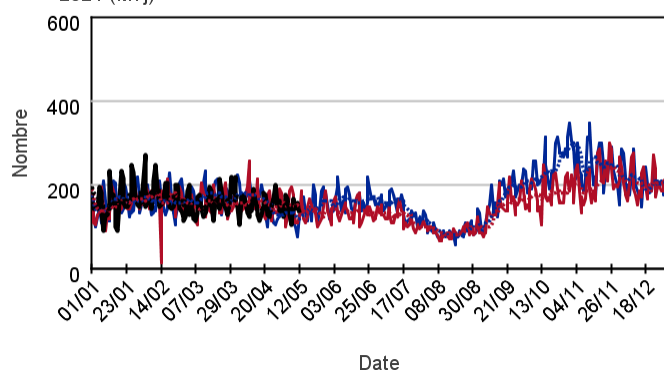
Évolution quotidienne du total des actes médicaux pour différentes classes d'âge



## Par rapport aux 2 années précédentes

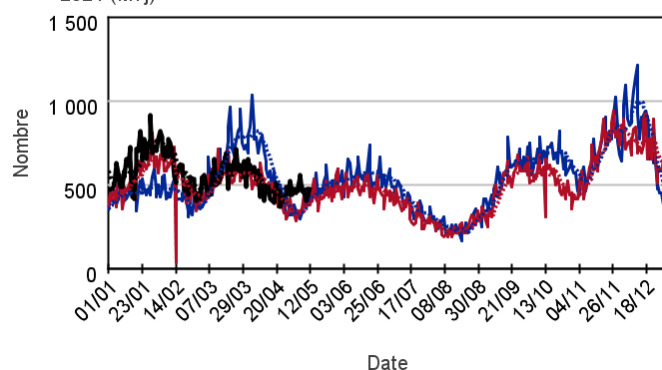
### Chez les enfants de moins de 2 ans

— 2022 (Nb) — 2023 (Nb) — 2024 (Nb) ..... 2022 (M7j) ..... 2023 (M7j) ..... 2024 (M7j)



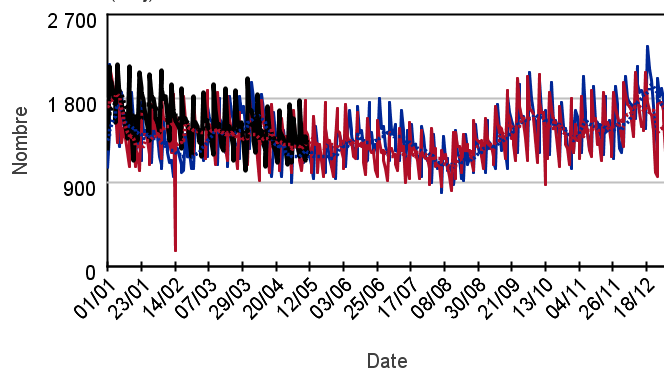
### Chez les enfants de 2 à 14 ans

— 2022 (Nb) — 2023 (Nb) — 2024 (Nb) ..... 2022 (M7j) ..... 2023 (M7j) ..... 2024 (M7j)



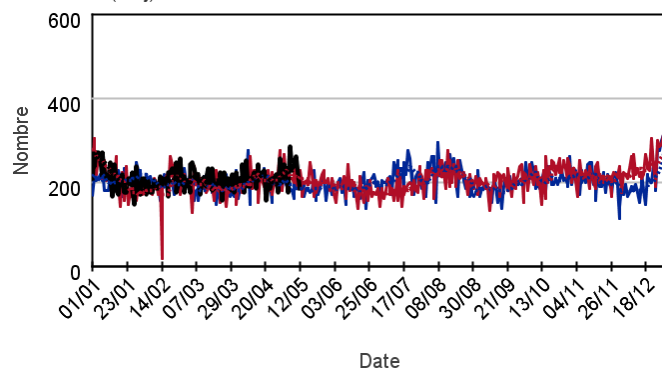
### Chez les adultes de 15 à 74 ans

— 2022 (Nb) — 2023 (Nb) — 2024 (Nb) ..... 2022 (M7j) ..... 2023 (M7j) ..... 2024 (M7j)



### Chez les adultes de plus de 75 ans

— 2022 (Nb) — 2023 (Nb) — 2024 (Nb) ..... 2022 (M7j) ..... 2023 (M7j) ..... 2024 (M7j)



## Variation des 10 pathologies les plus fréquentes (Source : Santé publique France – SOS Médecins)

### Variations des 10 pathologies les plus fréquentes chez les moins de 2 ans

Pathologie	Semaine	Semaine précédente	Variation
VOIES RESPIRATOIRES HAUTES (Diag SOS)	482	501	-3,79%
GASTRO ENTERITE (Diag SOS)	58	54	7,41%
CONJONCTIVITE INFECTIEUSE (Diag SOS)	44	38	15,79%
VARICELLE (Diag SOS)	43	41	4,88%
FIEVRE ISOLEE (Diag SOS)	36	33	9,09%
BRONCHITE (Diag SOS)	34	53	-35,85%
ALLERGIE (Diag SOS)	25	29	-13,79%
SYNDROME VIRAL (Diag SOS)	23	25	-8%
STOMATO / ORL DIVERS (Diag SOS)	23	21	9,52%
DIARRHEE (Diag SOS)	22	23	-4,35%

### Variations des 10 pathologies les plus fréquentes chez les 2-14 ans

Pathologie	Semaine	Semaine précédente	Variation
VOIES RESPIRATOIRES HAUTES (Diag SOS)	1 418	1 441	-1,60%
GASTRO ENTERITE (Diag SOS)	196	245	-20%
BRONCHITE (Diag SOS)	162	201	-19,40%
ALLERGIE (Diag SOS)	153	118	29,66%
TRAUMATISME (Diag SOS)	115	114	0,88%
SYNDROME VIRAL (Diag SOS)	89	84	5,95%
ASTHME (Diag SOS)	87	78	11,54%
VARICELLE (Diag SOS)	79	81	-2,47%
STOMATO / ORL DIVERS (Diag SOS)	75	74	1,35%
FIEVRE ISOLEE (Diag SOS)	66	60	10%

### Variations 10 pathologies les + fréquentes chez les 15-74 ans

Pathologie	Semaine	Semaine précédente	Variation
VOIES RESPIRATOIRES HAUTES (Diag SOS)	2 071	2 259	-8,32%
CERTIFICAT + ADMIN (Diag SOS)	624	630	-0,95%
TRAUMATISME (Diag SOS)	516	491	5,09%
BRONCHITE (Diag SOS)	476	538	-11,52%
LOMBALGIE /SCIATALGIE (DIAG SOS)	469	519	-9,63%
GASTRO ENTERITE (Diag SOS)	452	528	-14,39%
INFECTION URINAIRE (Diag SOS)	360	347	3,75%
STOMATO / ORL DIVERS (Diag SOS)	244	267	-8,61%
ALLERGIE (Diag SOS)	242	214	13,08%
DOULEUR ABDO AIGUE (Diag SOS)	215	249	-13,65%

### Variations des 10 pathologies les plus fréquentes chez les 75 ans ou +

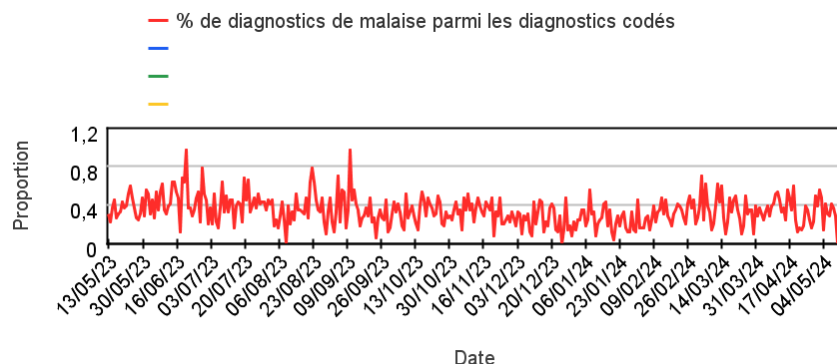
Pathologie	Semaine	Semaine précédente	Variation
BRONCHITE (Diag SOS)	154	172	-10,47%
TRAUMATISME (Diag SOS)	140	99	41,41%
VOIES RESPIRATOIRES HAUTES (Diag SOS)	105	92	14,13%
PNEUMOPATHIE (Diag SOS)	90	60	50%
ALTERATION ETAT GENERAL (Diag SOS)	81	68	19,12%
INFECTION URINAIRE (Diag SOS)	74	65	13,85%
DECES (Diag SOS)	66	80	-17,50%
CARDIO DIVERS (Diag SOS)	55	54	1,85%
LOMBALGIE /SCIATALGIE (DIAG SOS)	48	80	-40%
PNEUMO DIVERS (Diag SOS)	46	33	39,39%



# Activité liée à un **malaise**

## Sur un an glissant

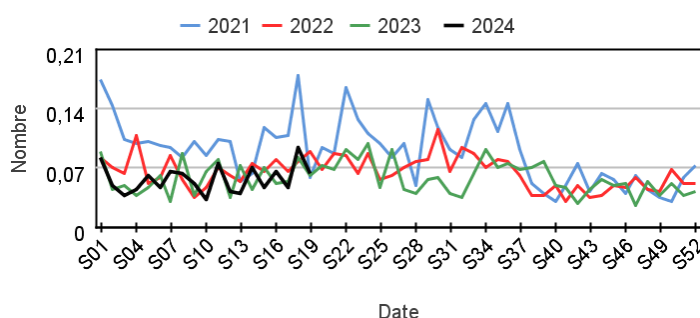
### Évolution quotidienne de la proportion de malaises dans les actes codés



## Motifs SOS Médecins pour malaise par rapport aux 3 années précédentes

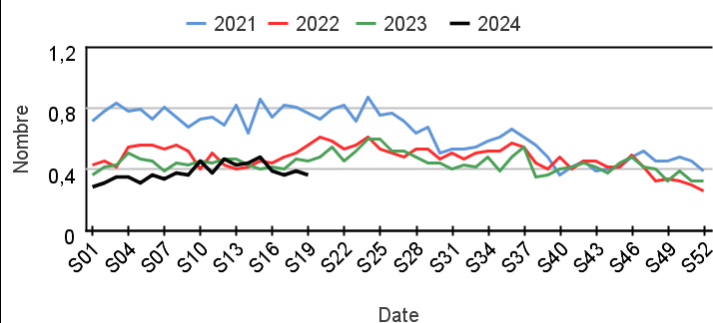
### Chez les enfants de moins de 15 ans

#### Évolution hebdomadaire de la proportion de malaise parmi les actes codés, moins de 15 ans



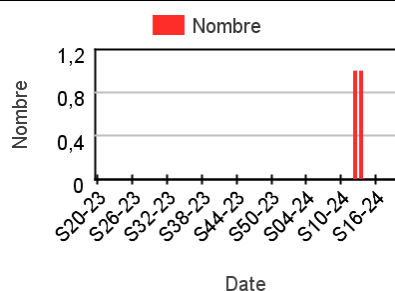
### Chez les adultes de 15 ans ou plus

#### Évolution hebdomadaire de la proportion de malaise parmi les actes codés, moins de 15 ans

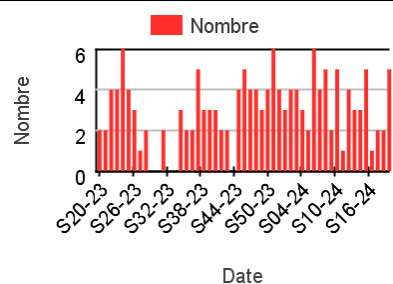


## Nombre hebdomadaire d'actes SOS Médecins pour malaise

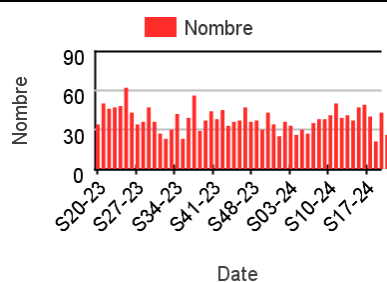
### Chez les enfants de moins de 2 ans



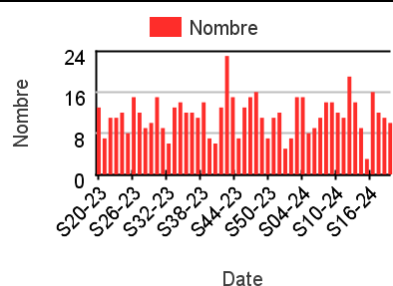
### Chez les enfants de 2 à 14 ans



### Chez les adultes de 15 à 74 ans



### Chez les adultes de plus de 75 ans

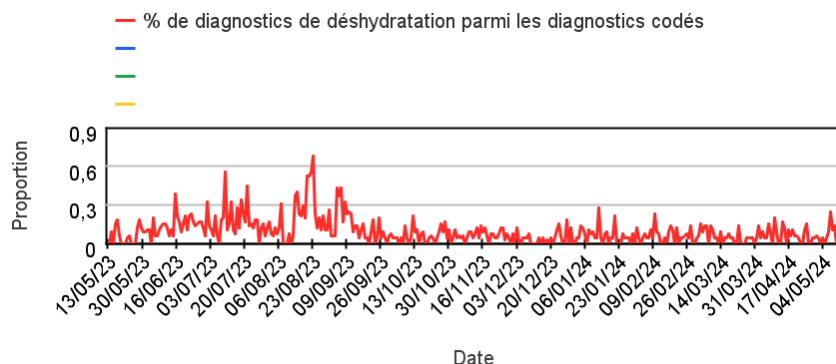




## Activité liée à une déshydratation

### Sur un an glissant

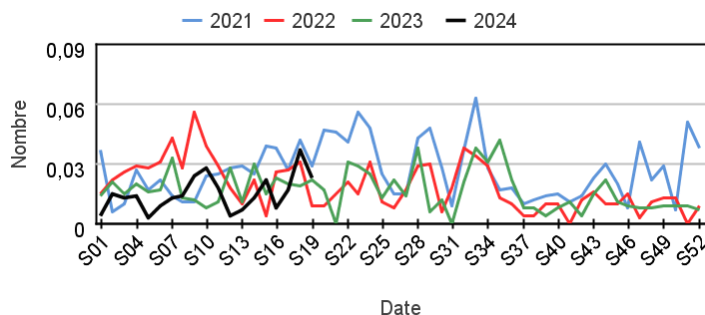
#### Évolution quotidienne de la proportion de déshydratation dans les actes codés



### Actes SOS Médecins pour déshydratation par rapport aux 3 années précédentes

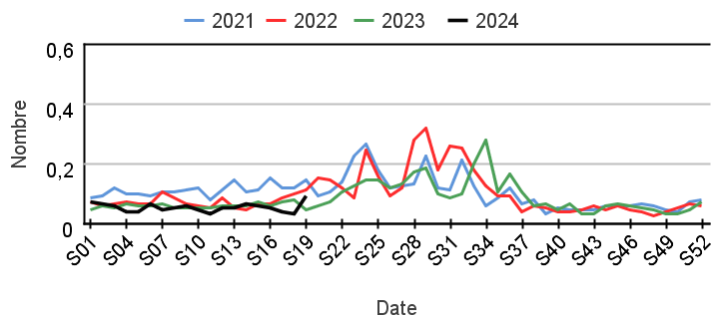
#### Chez les enfants de moins de 15 ans

##### Évolution hebdomadaire de la proportion de déshydratation parmi les actes codés, moins de 15 ans



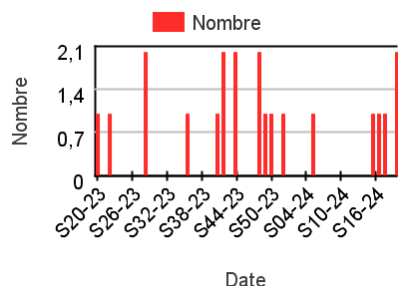
#### Chez les adultes de 15 ans ou plus

##### Évolution hebdomadaire de la proportion d'actes pour déshydratation parmi les actes codés, 15 ans ou plus

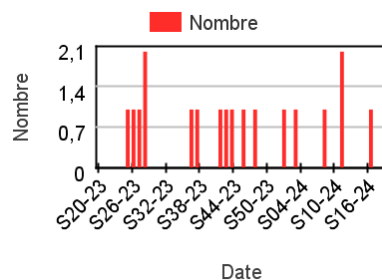


### Nombre hebdomadaire d'actes SOS Médecins pour déshydratation

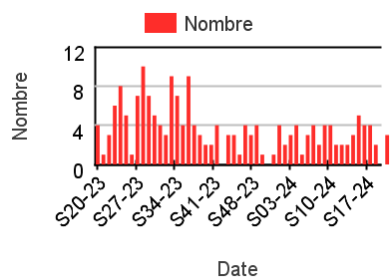
#### Chez les enfants de moins de 2 ans



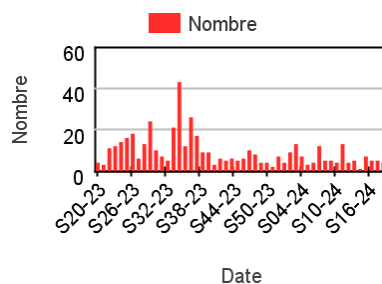
#### Chez les enfants de 2 à 14 ans



#### Chez les adultes de 15 à 74 ans



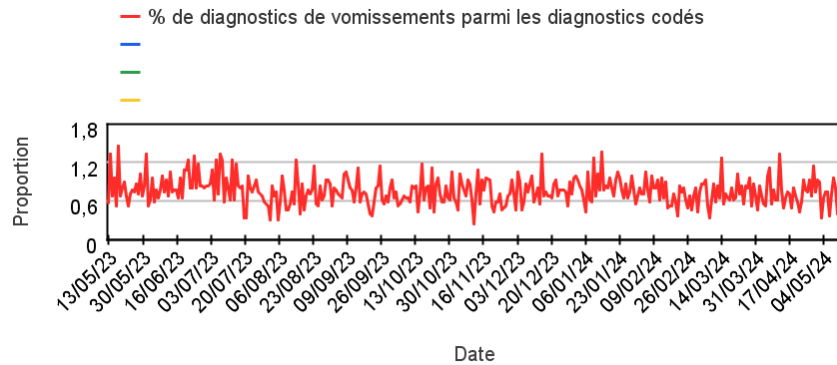
#### Chez les adultes de plus de 75 ans



## Activité liée à des vomissements

### Sur un an glissant

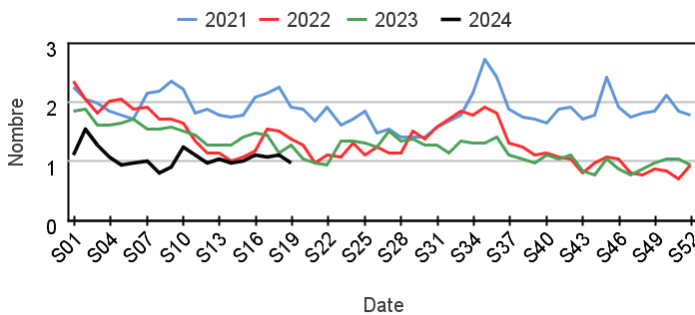
#### Évolution quotidienne de la proportion de vomissements dans les actes codés



### Actes SOS Médecins pour vomissements par rapport aux 3 années précédentes

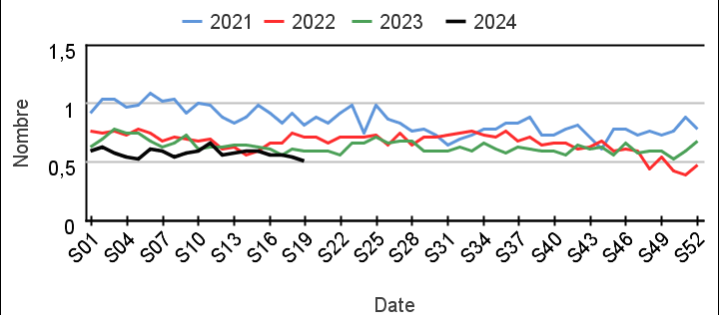
#### Chez les enfants de moins de 15 ans

##### Évolution hebdomadaire des proportions d'actes pour vomissements parmi les actes codés, moins de 15 ans



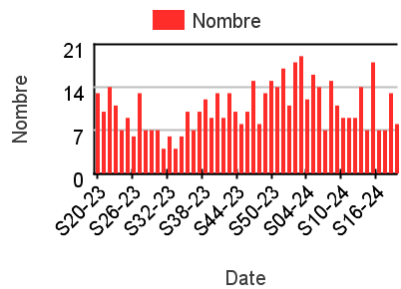
#### Chez les adultes de 15 ans ou plus

##### Évolution hebdomadaire de la proportion d'actes pour vomissements parmi les actes codés, 15 ans ou plus

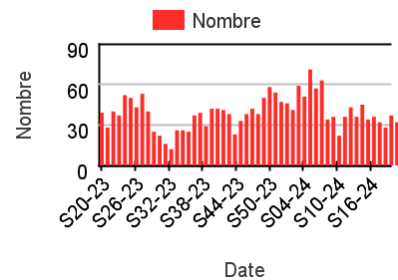


### Nombre hebdomadaire d'actes SOS Médecins pour vomissements

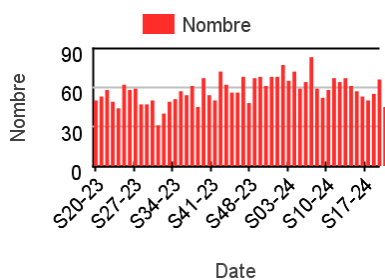
#### Chez les enfants de moins de 2 ans



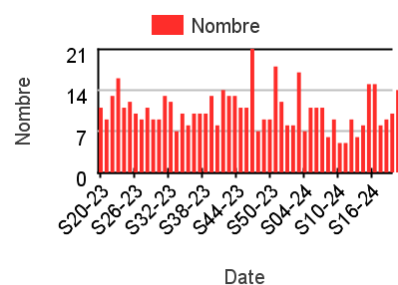
#### Chez les enfants de 2 à 14 ans



#### Chez les adultes de 15 à 74 ans



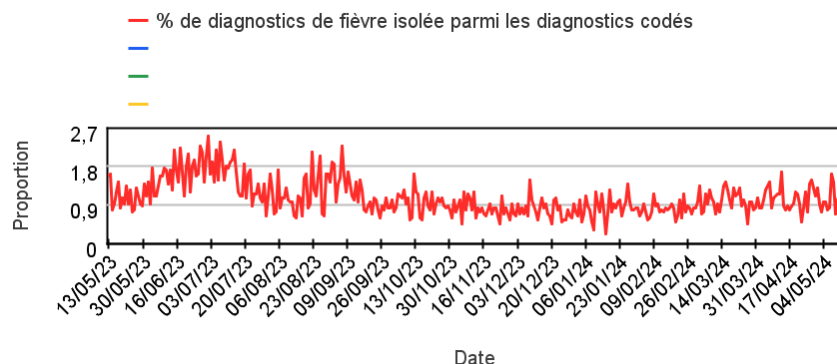
#### Chez les adultes de plus de 75 ans



# Activité liée à une **fièvre isolée**

## Sur un an glissant

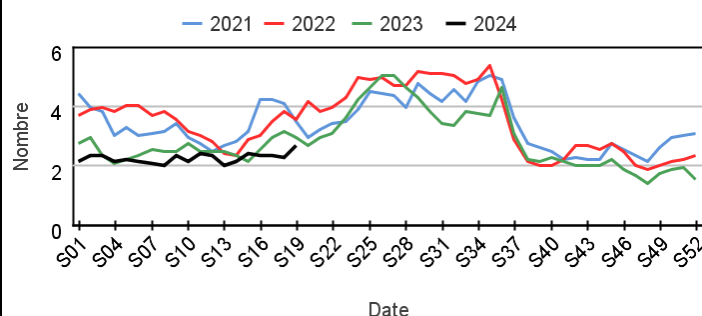
### Évolution quotidienne de la proportion de fièvre isolée dans les actes codés



## Actes SOS Médecins pour fièvre isolée par rapport aux 3 années précédentes

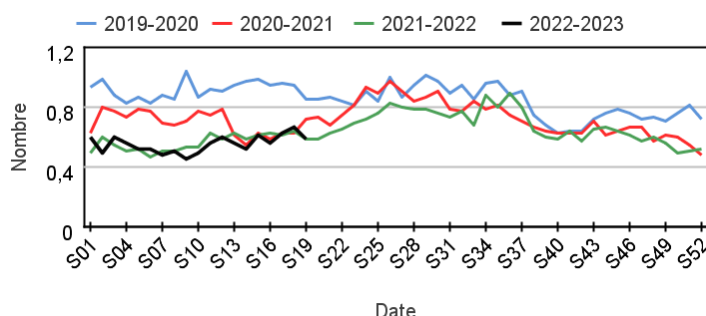
### Chez les enfants de moins de 15 ans

#### Évolution hebdomadaire des proportions d'actes pour fièvre isolée parmi les actes codés, moins de 15 ans



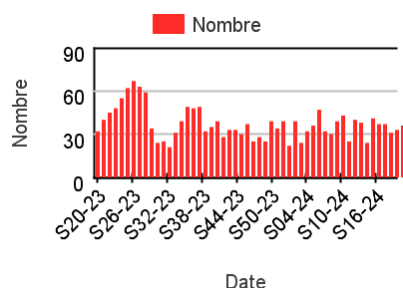
### Chez les adultes de 15 ans ou plus

#### Évolution hebdomadaire de la proportion d'actes pour fièvre isolée parmi les actes codés, 15 ans ou plus

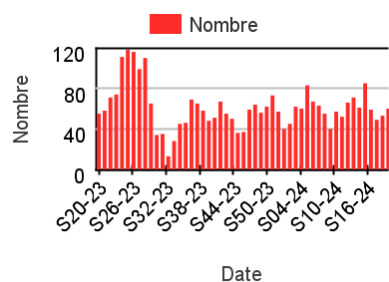


## Nombre hebdomadaire d'actes SOS Médecins pour fièvre isolée

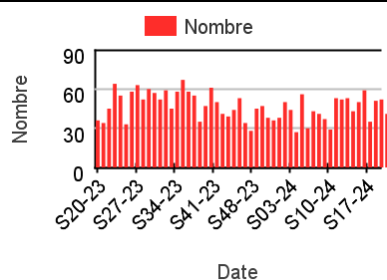
### Chez les enfants de moins de 2 ans



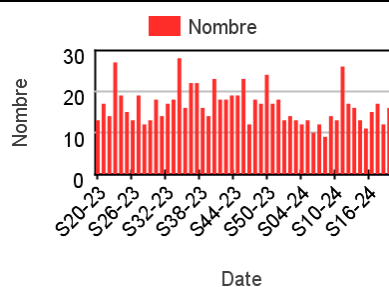
### Chez les enfants de 2 à 14 ans



### Chez les adultes de 15 à 74 ans



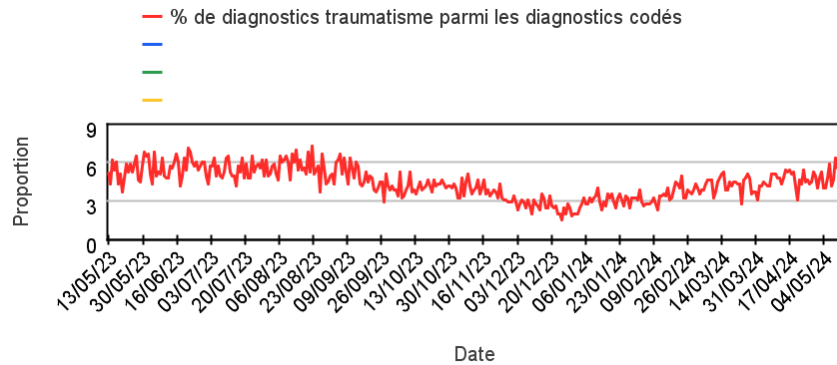
### Chez les adultes de plus de 75 ans



# Activité liée à un traumatisme

## Sur un an glissant

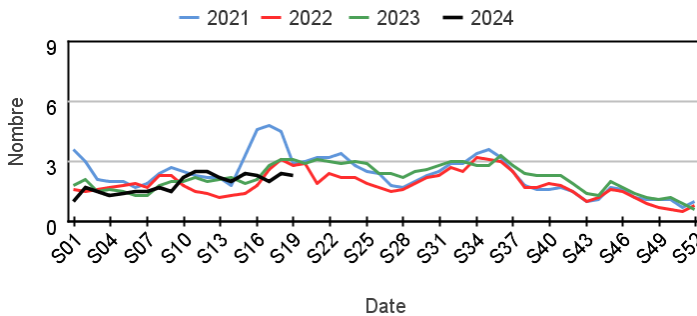
### Évolution quotidienne de la proportion de traumatisme dans les actes codés



## Actes SOS Médecins pour traumatisme par rapport aux 3 années précédentes

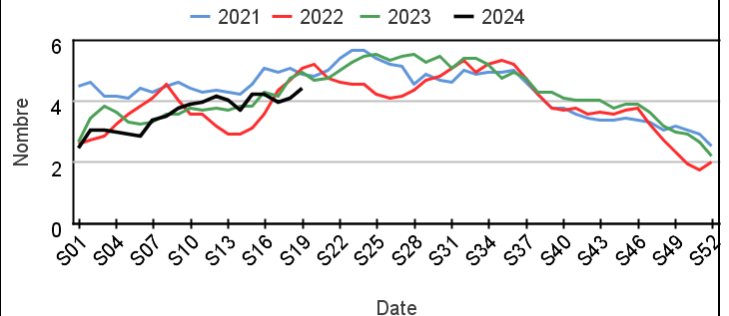
### Chez les enfants de moins de 15 ans

#### Évolution hebdomadaire des proportions d'actes pour traumatisme parmi les actes codés, moins de 15 ans



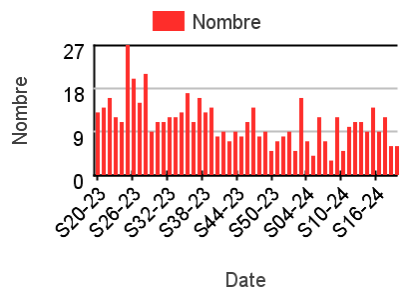
### Chez les adultes de 15 ans ou plus

#### Évolution hebdomadaire de la proportion d'actes pour traumatisme parmi les actes codés, 15 ans ou plus

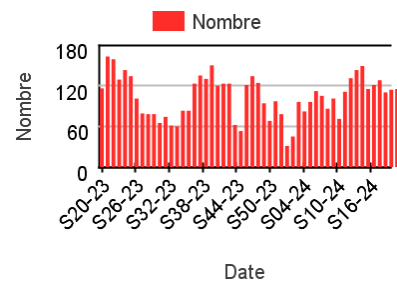


## Nombre hebdomadaire d'actes SOS Médecins pour traumatisme

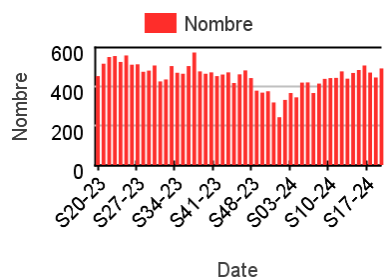
### Chez les enfants de moins de 2 ans



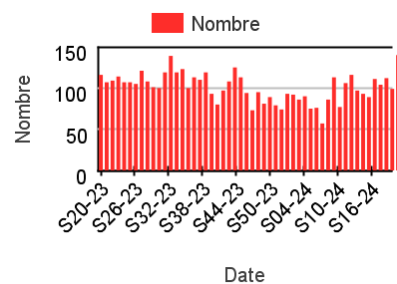
### Chez les enfants de 2 à 14 ans



### Chez les adultes de 15 à 74 ans



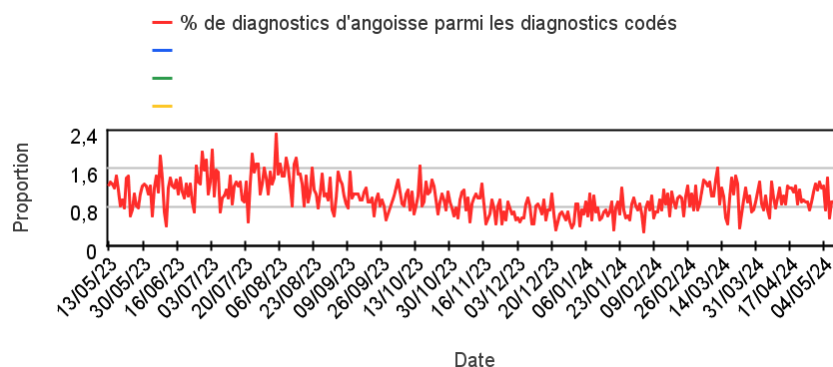
### Chez les adultes de plus de 75 ans



# Activité liée à de l'angoisse

## Sur un an glissant

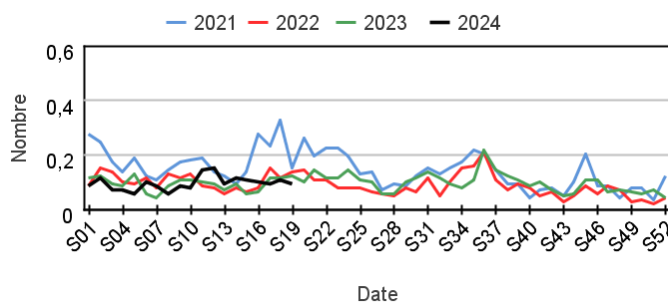
### Évolution quotidienne de la proportion d'actes pour angoisse dans les actes codés



## Actes SOS Médecins pour angoisse par rapport aux 3 années précédentes

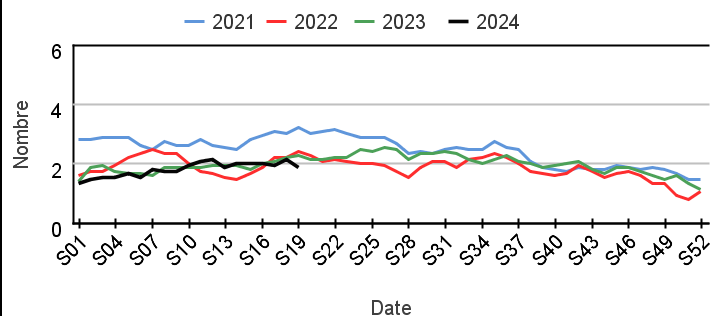
### Chez les enfants de moins de 15 ans

#### Évolution hebdomadaire des proportions d'actes pour angoisse parmi les actes codés, moins de 15 ans



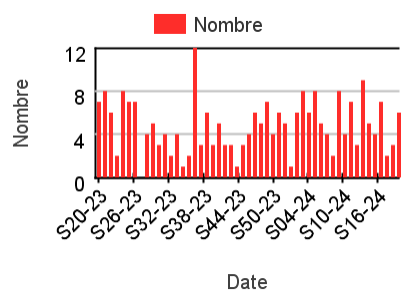
### Chez les adultes de 15 ans ou plus

#### Évolution hebdomadaire de la proportion d'actes pour angoisse parmi les actes codés, 15 ans ou plus

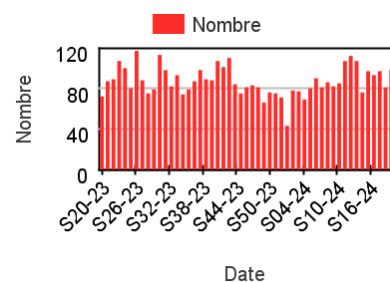


## Nombre hebdomadaire d'actes SOS Médecins pour angoisse

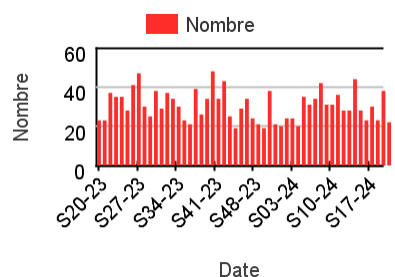
### Chez les enfants de moins de 15 ans



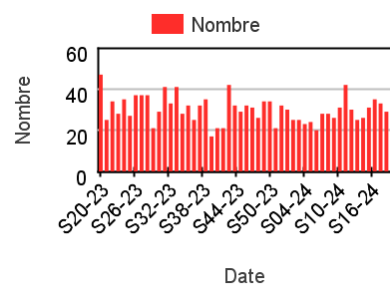
### Chez les adultes de 15-44 ans



### Chez les adultes de 45 à 64 ans



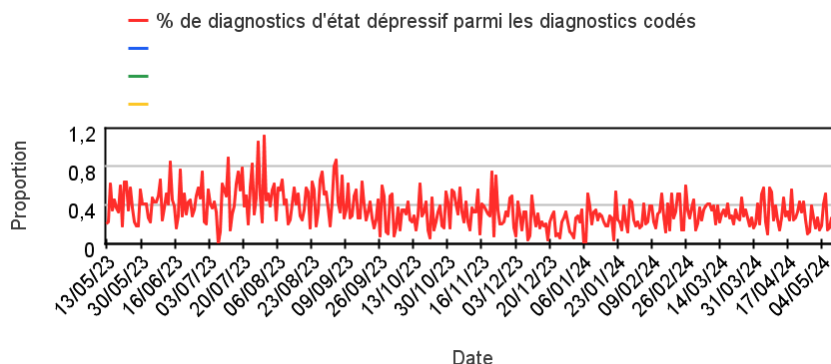
### Chez les adultes de plus de 65 ans



## Activité liée à un état dépressif

### Sur un an glissant

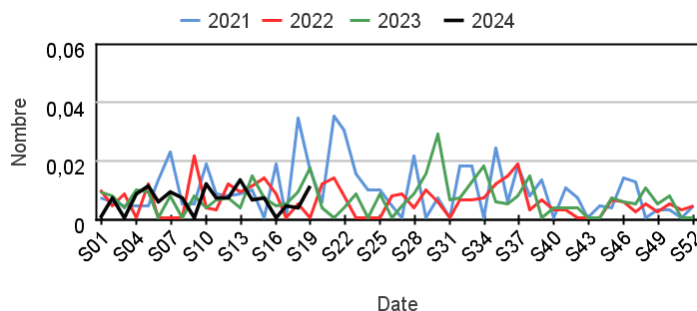
#### Évolution quotidienne de la proportion d'actes pour état dépressif dans les actes codés



### Actes SOS Médecins pour état dépressif par rapport aux 3 années précédentes

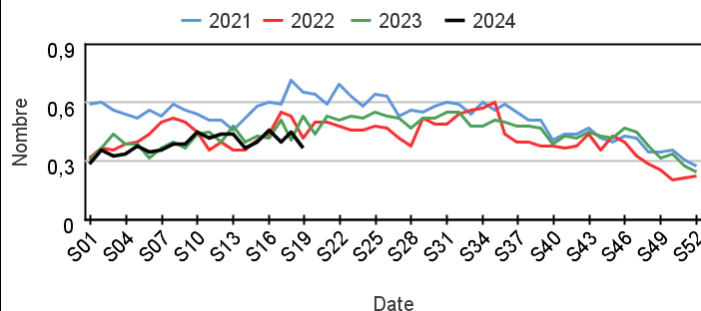
#### Chez les enfants de moins de 15 ans

##### Évolution hebdomadaire des proportions d'actes pour état dépressif parmi les actes codés, moins de 15 ans



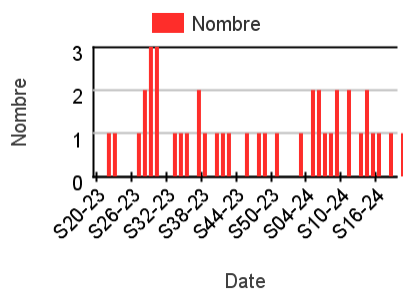
#### Chez les adultes de 15 ans ou plus

##### Évolution hebdomadaire de la proportion d'actes pour état dépressif parmi les actes codés, 15 ans ou plus

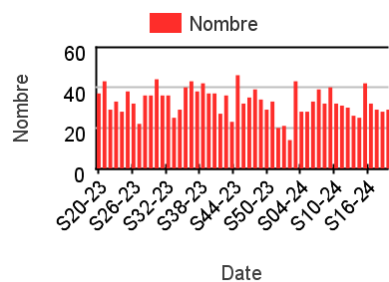


### Nombre hebdomadaire d'actes SOS Médecins pour état dépressif

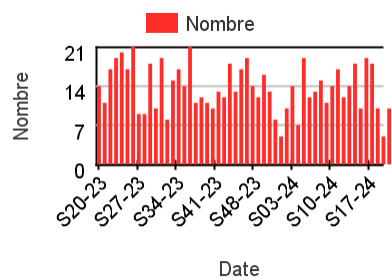
#### Chez les enfants de moins de 15 ans



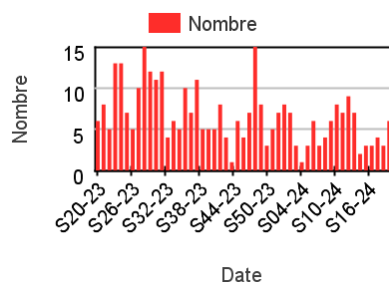
#### Chez les adultes de 15-44 ans



#### Chez les adultes de 45 à 64 ans



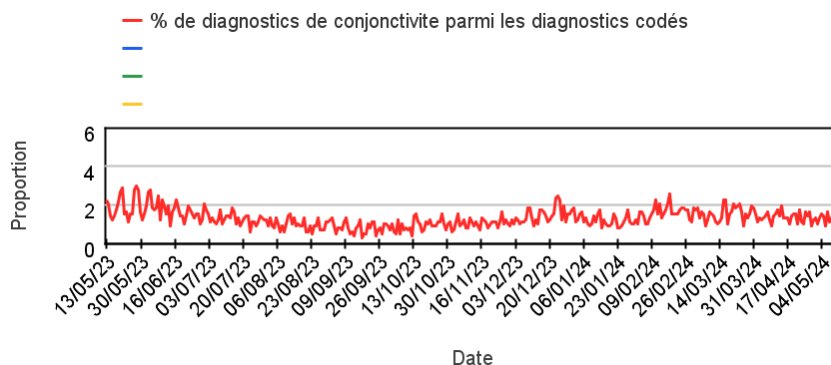
#### Chez les adultes de plus de 65 ans



# Activité liée à une conjonctivite

Sur un an glissant

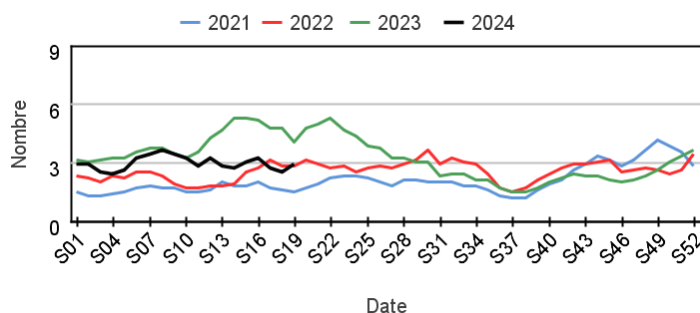
Évolution quotidienne de la proportion d'actes pour conjonctivite dans les actes codés



Actes SOS Médecins pour conjonctivite par rapport aux 3 années précédentes

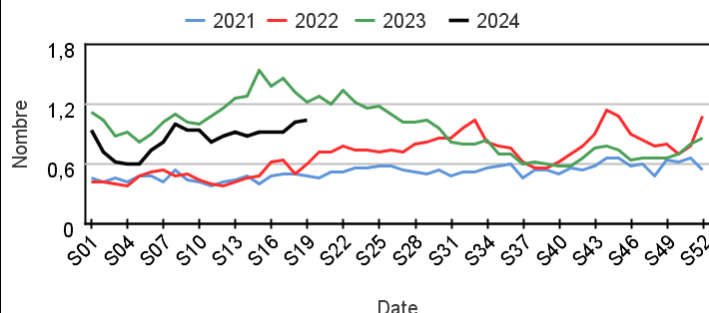
Chez les enfants de moins de 15 ans

Évolution hebdomadaire des proportions d'actes pour conjonctivite infectieuse parmi les actes codés, moins de 15 ans



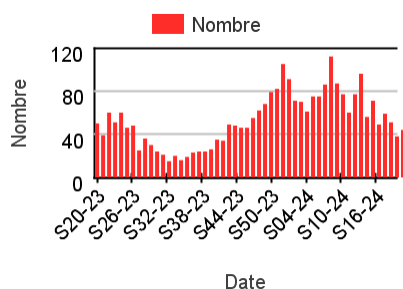
Chez les adultes de 15 ans ou plus

Évolution hebdomadaire de la proportion d'actes pour conjonctivite infectieuse parmi les actes codés, 15 ans ou plus

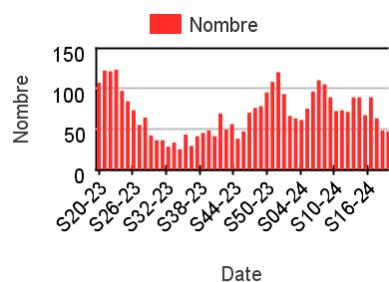


Nombre hebdomadaire d'actes SOS Médecins pour conjonctivite

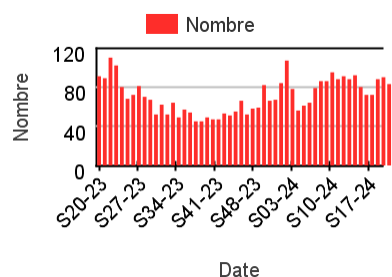
Chez les enfants de moins de 2 ans



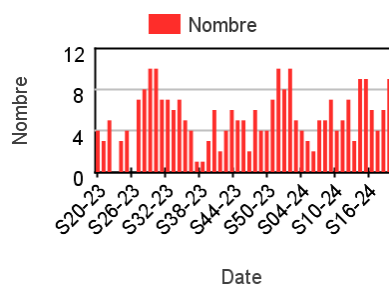
Chez les enfants de 2 à 14 ans



Chez les adultes de 15 à 74 ans



Chez les adultes de plus de 75 ans

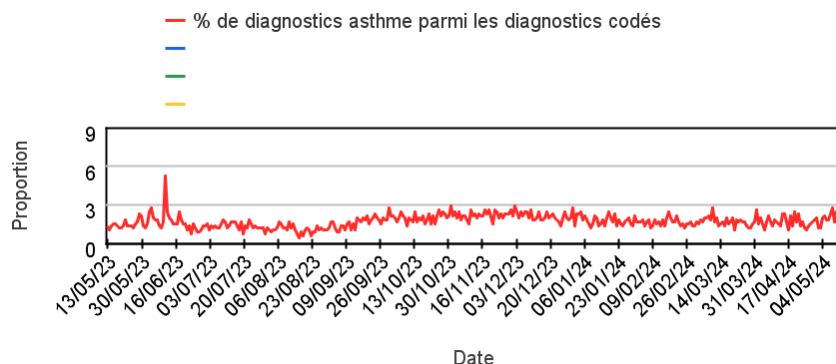




## Activité liée à une crise d'asthme

### Sur un an glissant

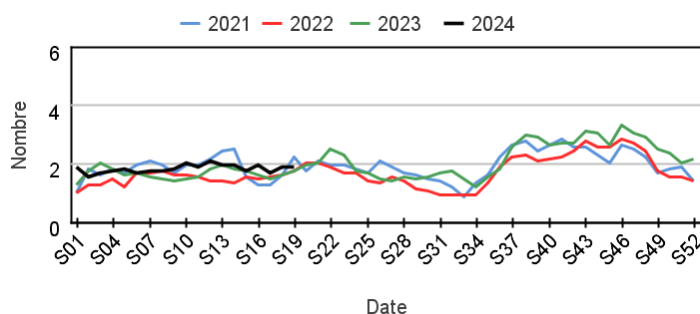
#### Évolution quotidienne de la proportion d'asthme dans les actes codés



### Actes SOS Médecins pour asthme par rapport aux 3 années précédentes

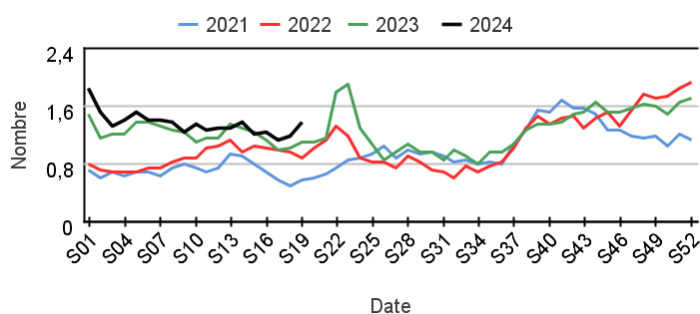
#### Chez les enfants de moins de 15 ans

##### Évolution hebdomadaire des proportions d'actes pour crise d'asthme parmi les actes codés, moins de 15 ans



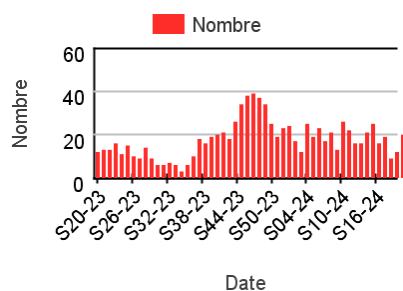
#### Chez les adultes de 15 ans ou plus

##### Évolution hebdomadaire de la proportion d'actes pour crise d'asthme parmi les actes codés, 15 ans ou plus

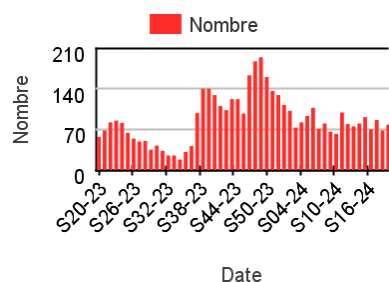


### Nombre hebdomadaire d'actes SOS Médecins pour asthme

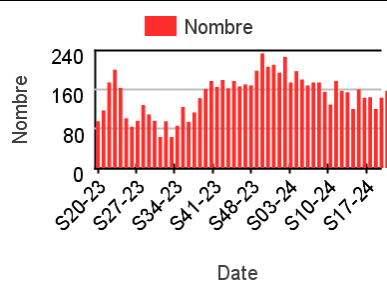
#### Chez les enfants de moins de 2 ans



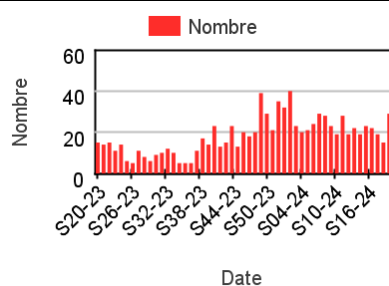
#### Chez les enfants de 2 à 14 ans



#### Chez les adultes de 15 à 74 ans



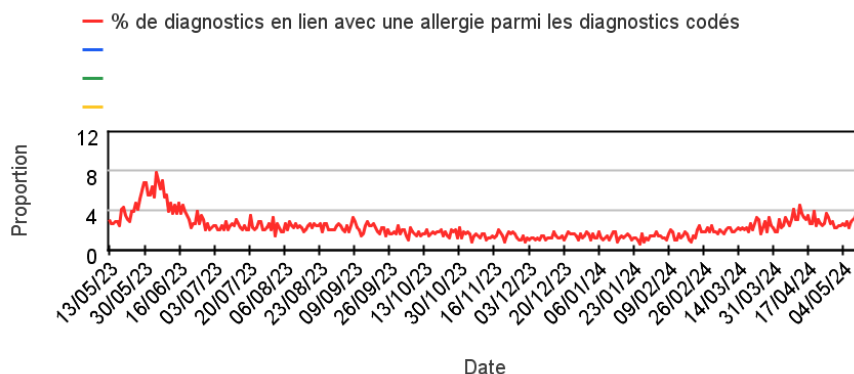
#### Chez les adultes de plus de 75 ans



# Activité liée à une allergie

## Sur un an glissant

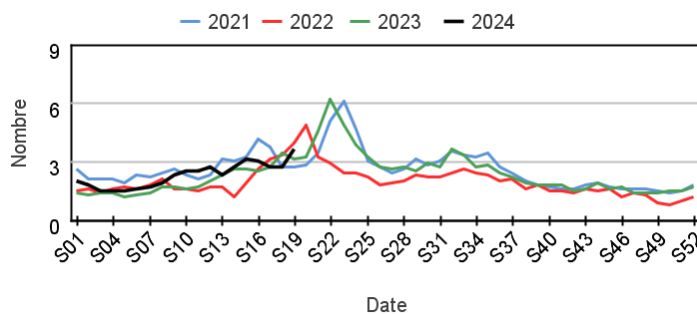
### Évolution quotidienne de la proportion d'actes pour allergie dans les actes codés



## Actes SOS Médecins pour allergie par rapport aux 3 années précédentes

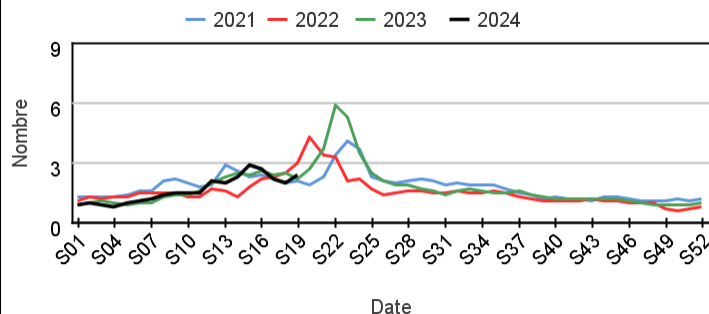
### Chez les enfants de moins de 15 ans

#### Évolution hebdomadaire de la proportion d'actes pour allergie parmi les actes codés, Moins de 15 ans



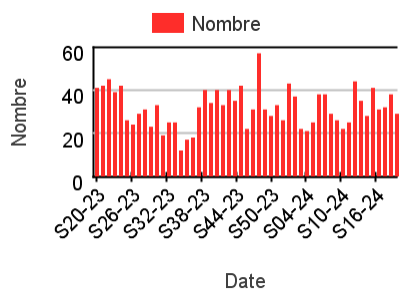
### Chez les adultes de 15 ans ou plus

#### Évolution hebdomadaire de la proportion d'actes pour allergie parmi les actes codés, 15 ans ou plus

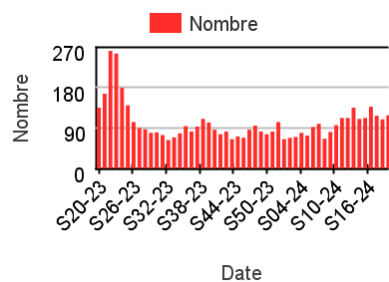


## Nombre hebdomadaire d'actes SOS Médecins pour allergie

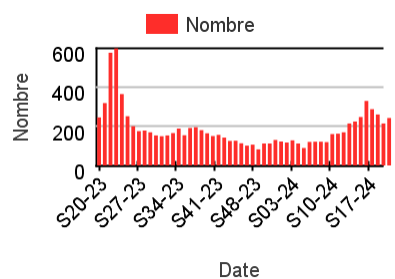
### Chez les enfants de moins de 2 ans



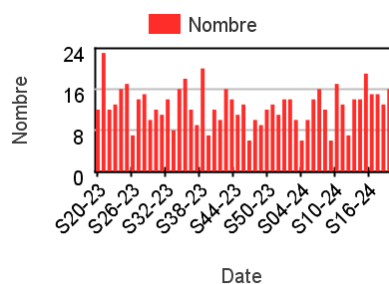
### Chez les enfants de 2 à 14 ans



### Chez les adultes de 15 à 74 ans



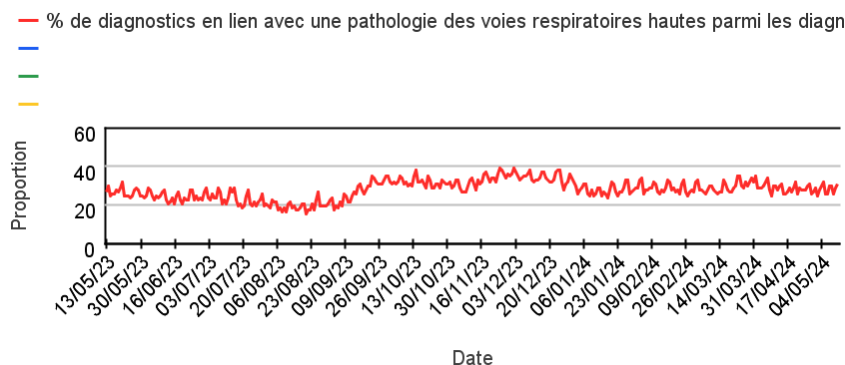
### Chez les adultes de plus de 75 ans



# Activité liée aux pathologies des voies respiratoires hautes

## Sur un an glissant

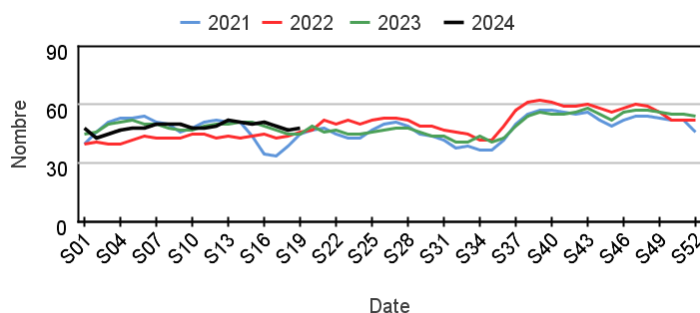
### Évolution quotidienne de la proportion d'actes pour pathologie des voies respiratoires hautes dans les actes codés



## Actes SOS Médecins pour pathologies des voies respiratoires hautes par rapport aux 3 années précédentes

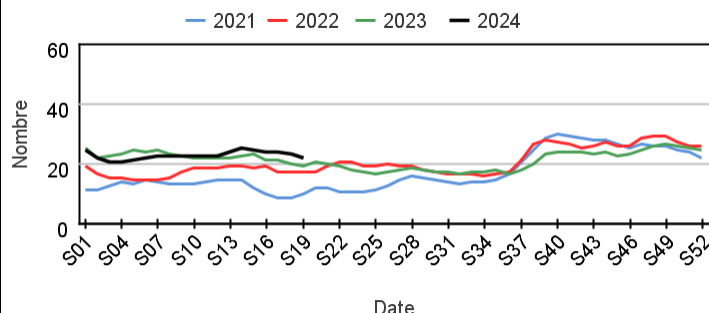
### Chez les enfants de moins de 15 ans

#### Évolution hebdomadaire de la proportion d'actes pour pathologies ORL parmi les actes codés, Moins de 15 ans



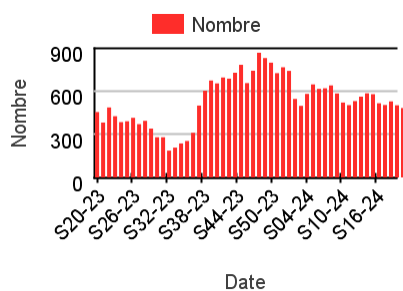
### Chez les adultes de 15 ans ou plus

#### Évolution hebdomadaire de la proportion d'actes pour pathologies ORL parmi les actes codés, 15 ans ou plus

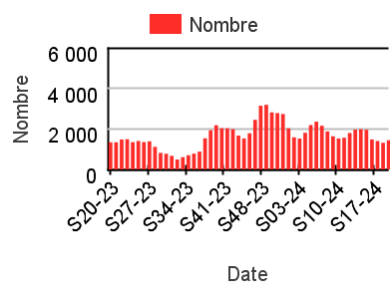


## Nombre hebdomadaire d'actes SOS Médecins pour pathologies des voies respiratoires hautes

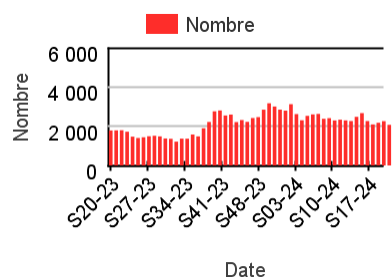
### Chez les enfants de moins de 2 ans



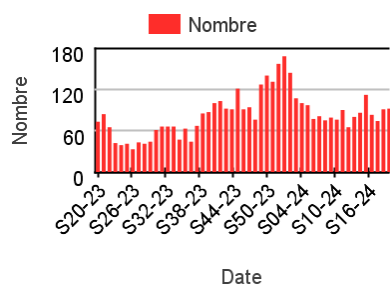
### Chez les enfants de 2 à 14 ans



### Chez les adultes de 15 à 74 ans



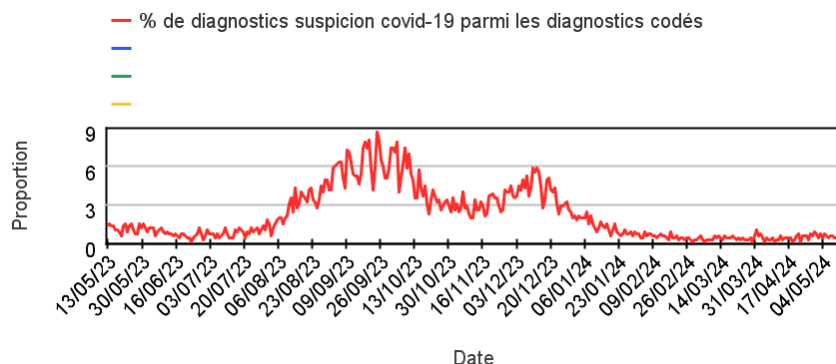
### Chez les adultes de plus de 75 ans



# Activité liée à une suspicion de COVID-19

## Sur un an glissant

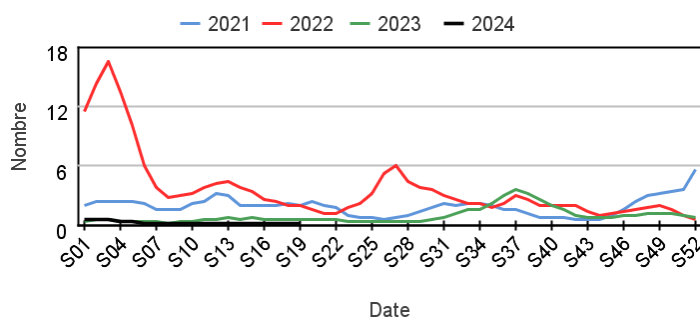
### Évolution quotidienne de la proportion de suspicion de covid-19 dans les actes codés



## Actes SOS Médecins pour suspicion de COVID-19 par rapport aux 3 années précédentes

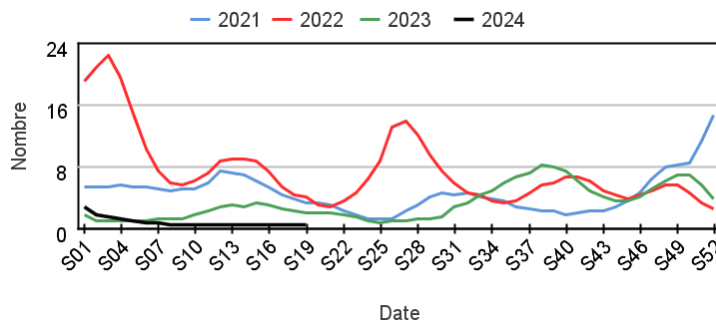
### Chez les enfants de moins de 15 ans

#### Évolution hebdomadaire des proportions d'actes pour suspicion de covid-19 parmi les actes codés, moins de 15 ans



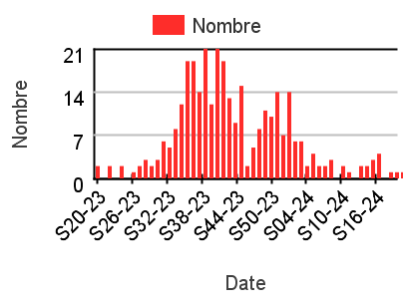
### Chez les adultes de 15 ans ou plus

#### Évolution hebdomadaire des proportions d'actes pour suspicion de covid-19 parmi les actes codés, 15 ans ou plus

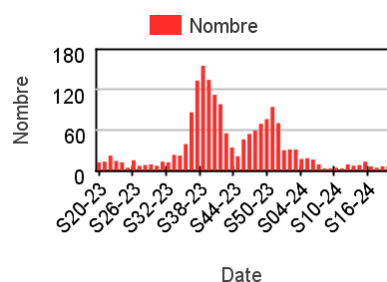


## Nombre hebdomadaire d'actes SOS Médecins pour suspicion de COVID-19

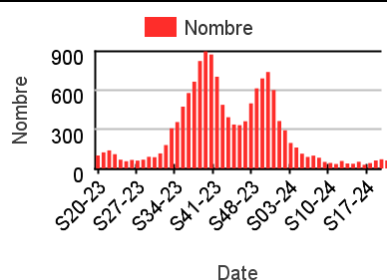
### Chez les enfants de moins de 2 ans



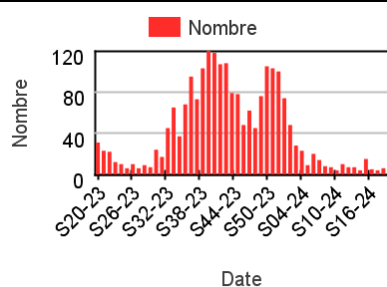
### Chez les enfants de 2 à 14 ans



### Chez les adultes de 15 à 74 ans



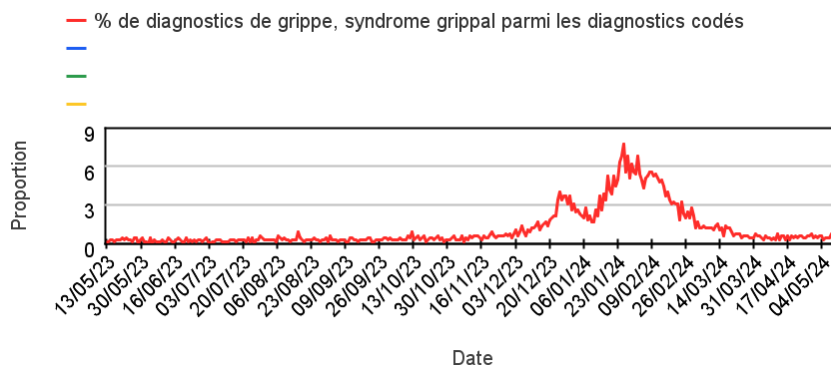
### Chez les adultes de plus de 75 ans



## Activité liée à une **grippe/syndrome grippal**

### Sur un an glissant

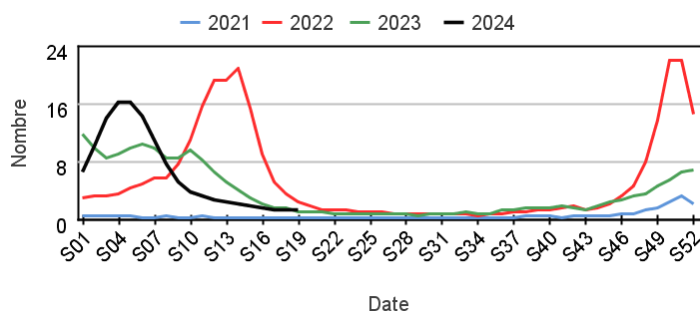
#### Évolution quotidienne de la proportion d'actes pour grippe/syndrome grippal dans les actes codés



### Actes SOS Médecins pour grippe/syndrome grippal par rapport aux 3 années précédentes

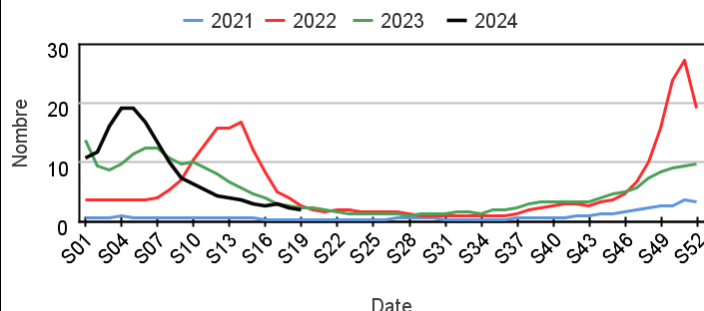
#### Chez les enfants de moins de 15 ans

#### Évolution hebdomadaire de la proportion d'actes pour grippe/syndrome grippal parmi les actes codés, Moins de 15 ans



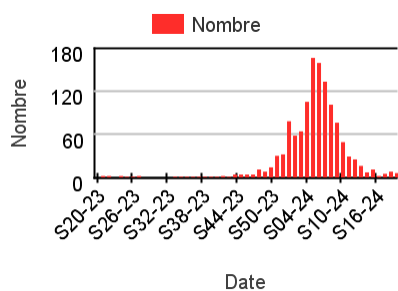
#### Chez les adultes de 15 ans ou plus

#### Évolution hebdomadaire de la proportion d'actes pour grippe/syndrome grippal parmi les actes codés, 15 ans ou plus

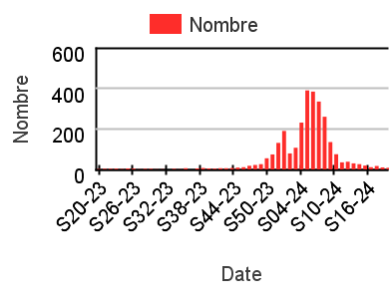


### Nombre hebdomadaire d'actes SOS Médecins pour grippe/syndrome grippal

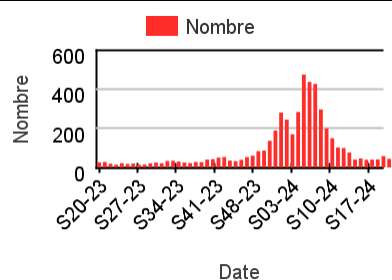
#### Chez les enfants de moins de 2 ans



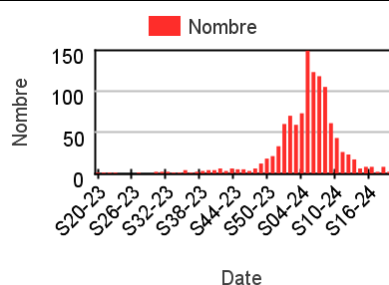
#### Chez les enfants de 2 à 14 ans



#### Chez les adultes de 15 à 74 ans



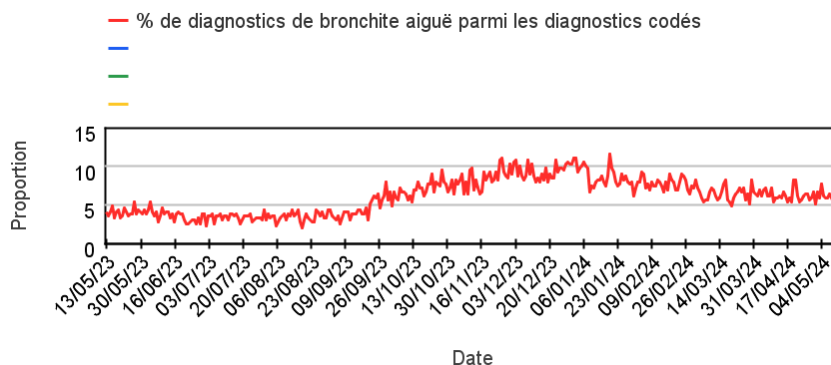
#### Chez les adultes de plus de 75 ans



## Activité liée à une **bronchite aiguë** (Diagnostics)

### Sur un an glissant

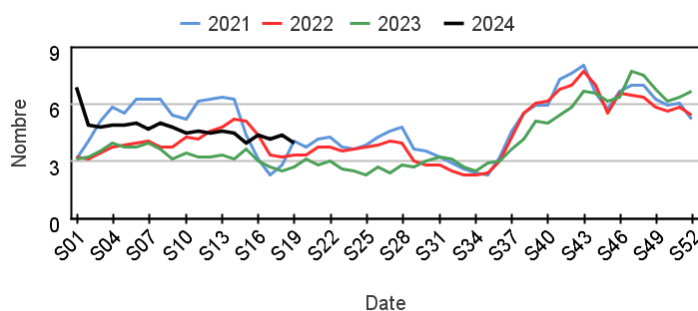
#### Évolution quotidienne de la proportion d'actes pour bronchite aiguë dans les actes codés



### Actes SOS Médecins pour bronchite aiguë par rapport aux 3 années précédentes

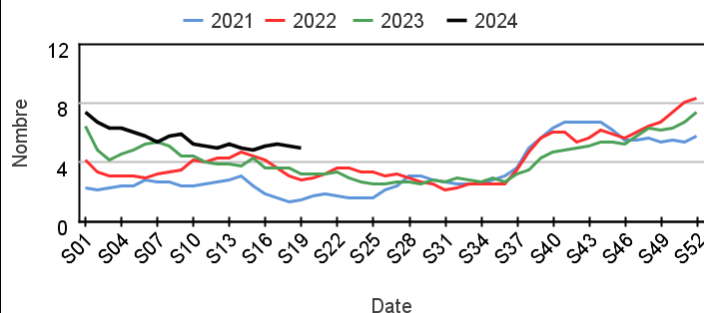
#### Chez les enfants de moins de 15 ans

##### Évolution hebdomadaire de la proportion d'actes pour bronchite parmi les actes codés, Moins de 15 ans



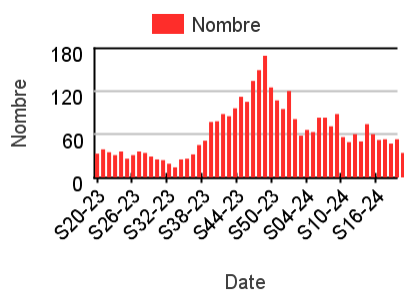
#### Chez les adultes de 15 ans ou plus

##### Évolution hebdomadaire de la proportion d'actes pour bronchite parmi les actes codés, 15 ans ou plus

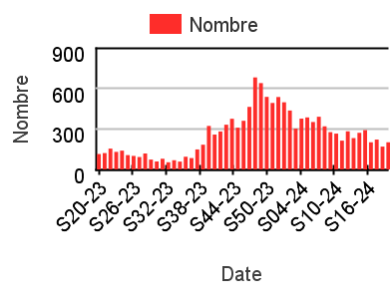


### Nombre hebdomadaire d'actes SOS Médecins pour bronchite aiguë

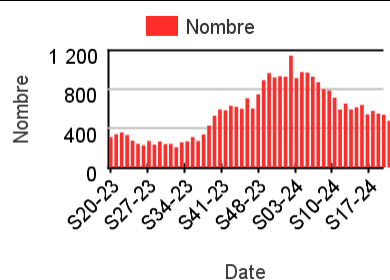
#### Chez les enfants de moins de 2 ans



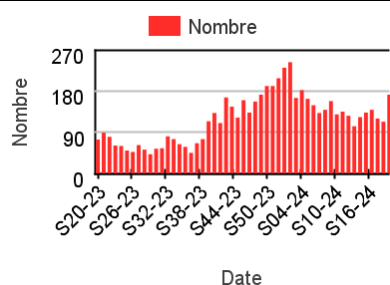
#### Chez les enfants de 2 à 14 ans



#### Chez les adultes de 15 à 74 ans



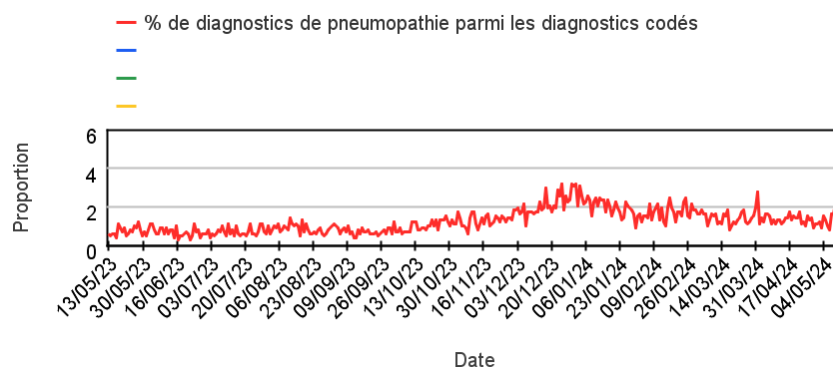
#### Chez les adultes de plus de 75 ans



# Activité liée à une **pneumopathie** (Diagnostics)

Sur un an glissant

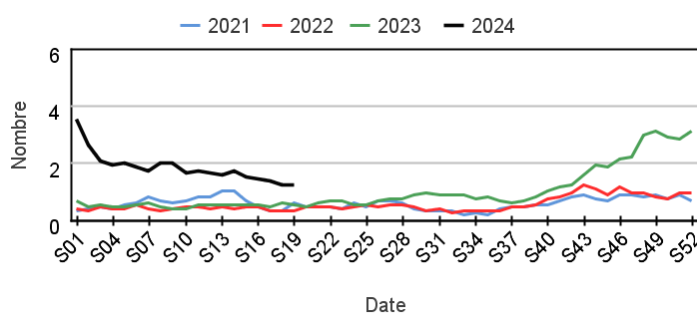
Évolution quotidienne de la proportion d'actes pour pneumopathie dans les actes codés



Actes SOS Médecins pour pneumopathie par rapport aux 3 années précédentes

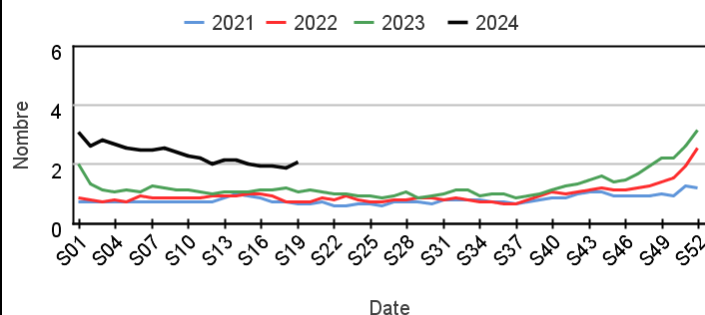
Chez les enfants de moins de 15 ans

Évolution hebdomadaire de la proportion d'actes pour pneumopathie parmi les actes codés, Moins de 15 ans



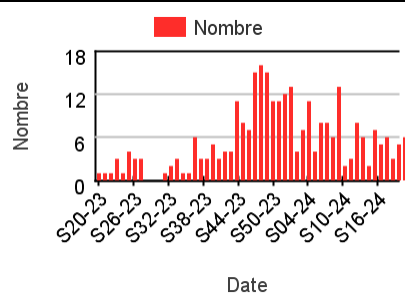
Chez les adultes de 15 ans ou plus

Évolution hebdomadaire de la proportion d'actes pour pneumopathie parmi les actes codés, 15 ans ou plus

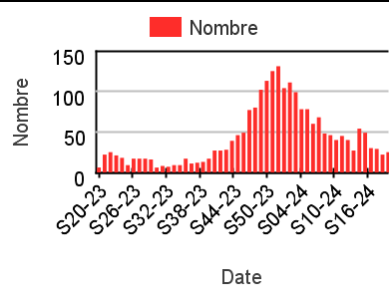


Nombre hebdomadaire d'actes SOS Médecins pour pneumopathie

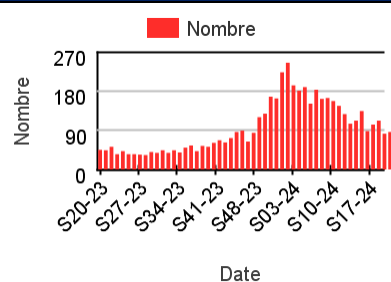
Chez les enfants de moins de 2 ans



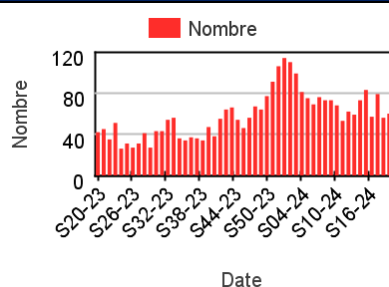
Chez les enfants de 2 à 14 ans



Chez les adultes de 15 à 74 ans



Chez les adultes de plus de 75 ans

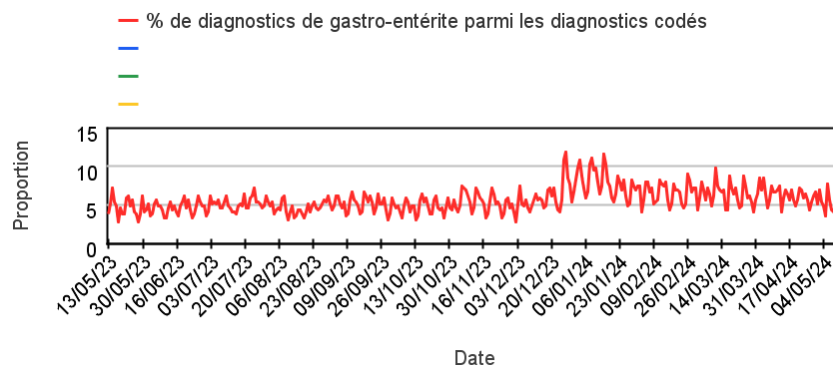




## Activité liée à une gastro-entérite

### Sur un an glissant

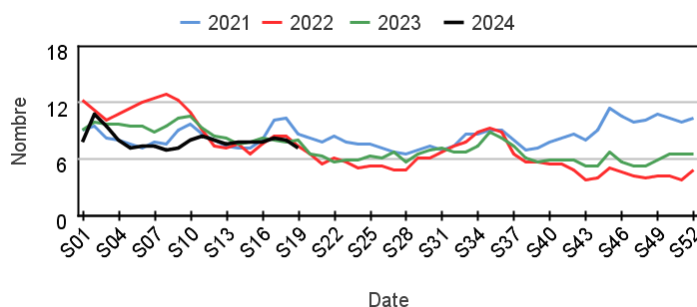
#### Évolution quotidienne de la proportion d'actes pour gastro-entérite dans les actes codés



### Actes SOS Médecins pour gastro-entérite par rapport aux 3 années précédentes

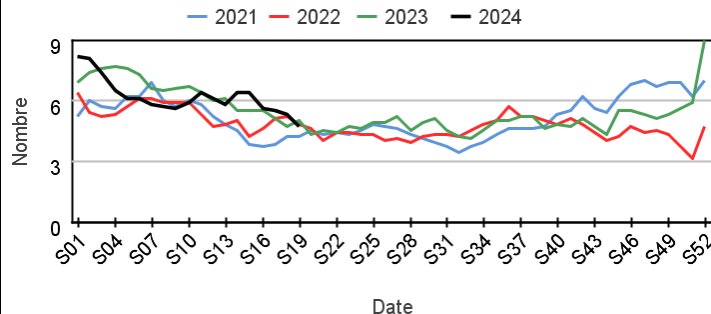
#### Chez les enfants de moins de 15 ans

##### Évolution hebdomadaire de la proportion d'actes pour gastro-entérite parmi les actes codés, Moins de 15 ans



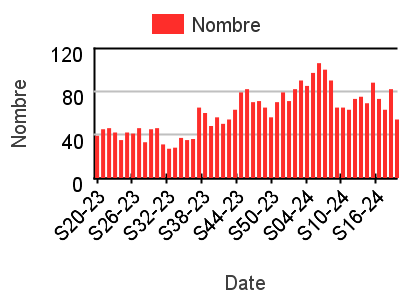
#### Chez les adultes de 15 ans ou plus

##### Évolution hebdomadaire de la proportion d'actes pour gastro-entérite parmi les actes codés, 15 ans ou plus

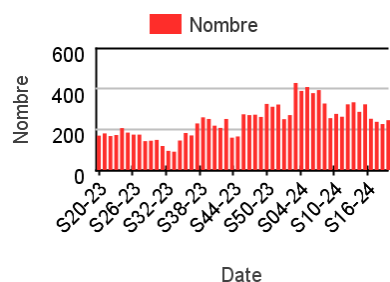


### Nombre hebdomadaire d'actes SOS Médecins pour gastro-entérite

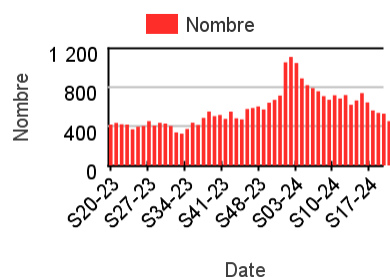
#### Chez les enfants de moins de 2 ans



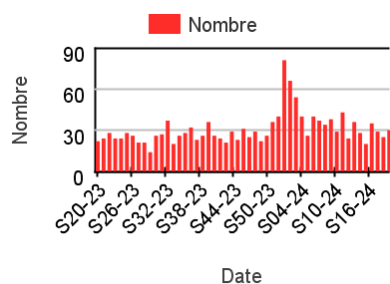
#### Chez les enfants de 2 à 14 ans



#### Chez les adultes de 15 à 74 ans



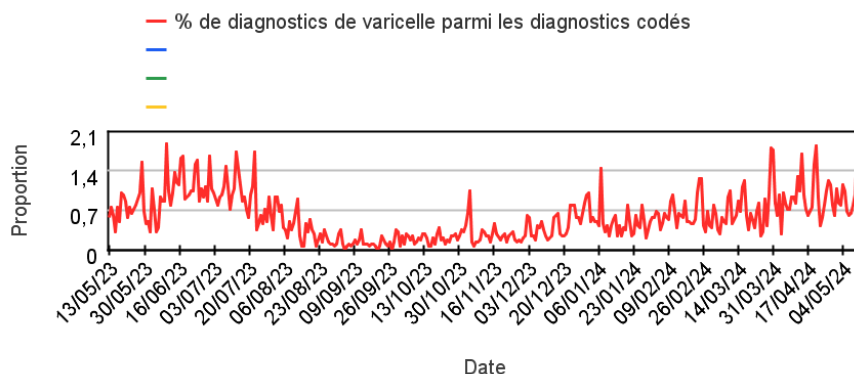
#### Chez les adultes de plus de 75 ans



## Activité liée à une varicelle

### Sur un an glissant

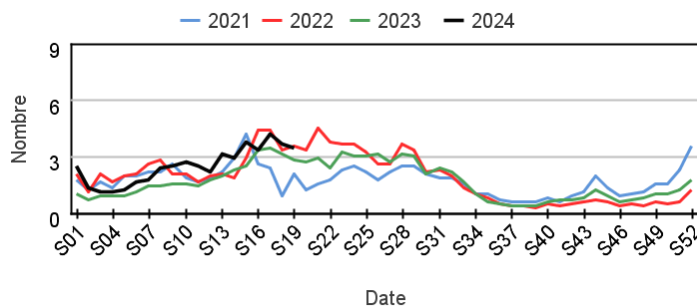
#### Évolution quotidienne de la proportion d'actes pour varicelle dans les actes codés



### Actes SOS Médecins pour varicelle par rapport aux 3 années précédentes

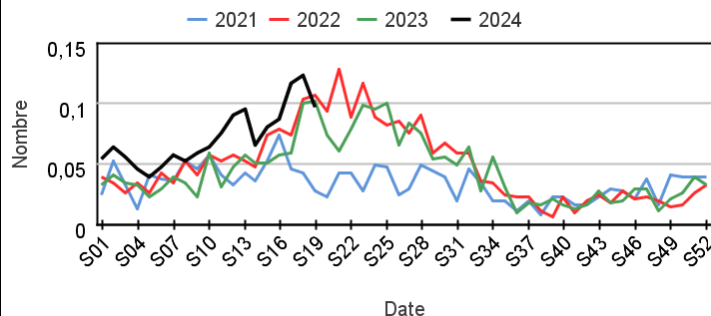
#### Chez les enfants de moins de 15 ans

##### Évolution hebdomadaire de la proportion d'actes pour varicelle parmi les actes codés, Moins de 15 ans



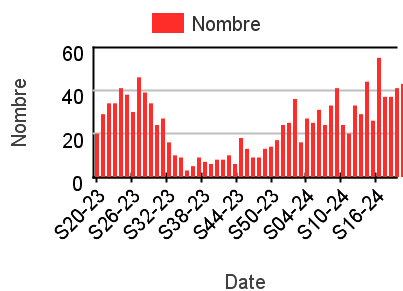
#### Chez les adultes de 15 ans ou plus

##### Évolution hebdomadaire de la proportion d'actes pour varicelle parmi les actes codés, 15 ans ou plus

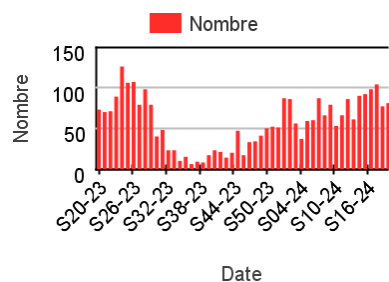


### Nombre hebdomadaire d'actes SOS Médecins pour varicelle

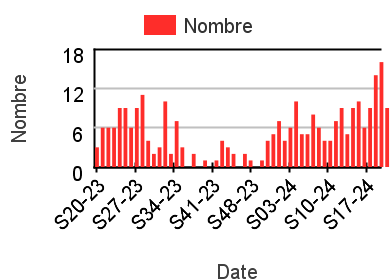
#### Chez les enfants de moins de 2 ans



#### Chez les enfants de 2 à 14 ans

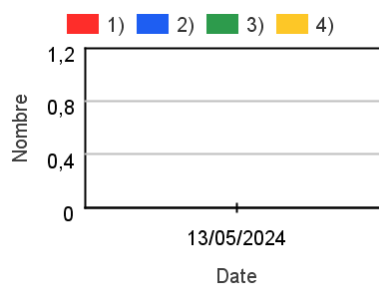


#### Chez les adultes de 15 à 74 ans



#### Chez les adultes de plus de 75 ans

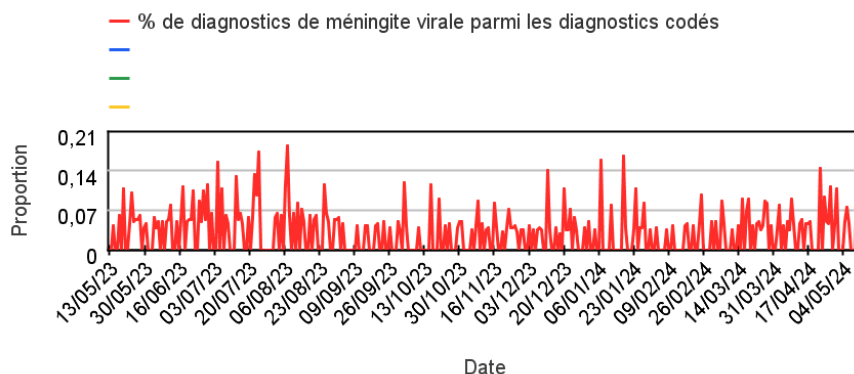
##### Aucune donnée trouvée pour



# Activité liée à une **méningite virale**

## Sur un an glissant

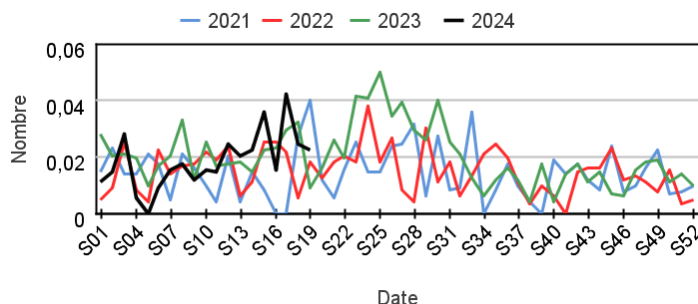
### Évolution quotidienne de la proportion d'actes pour méningite virale dans les actes codés



## Actes SOS Médecins pour méningite virale par rapport aux 3 années précédentes

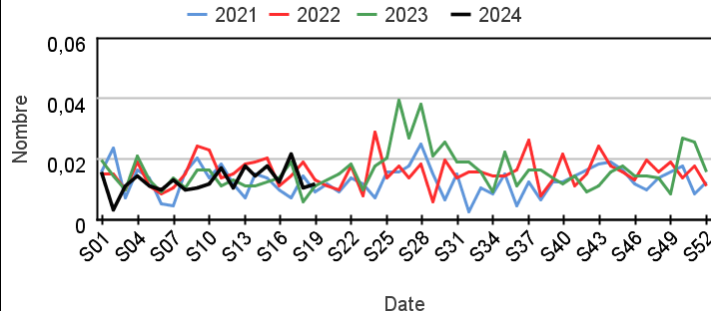
### Chez les enfants de moins de 15 ans

#### Évolution hebdomadaire de la proportion d'actes pour méningite virale parmi les actes codés, Moins de 15 ans



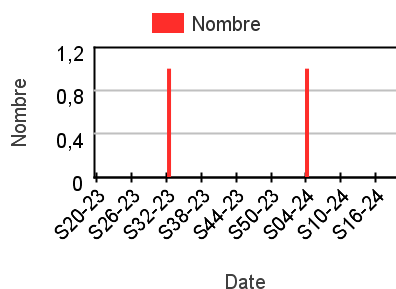
### Chez les adultes de 15 ans ou plus

#### Évolution hebdomadaire de la proportion d'actes pour méningite virale parmi les actes codés, 15 ans ou plus

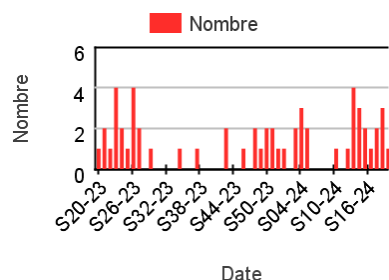


## Nombre hebdomadaire d'actes SOS Médecins pour méningite virale

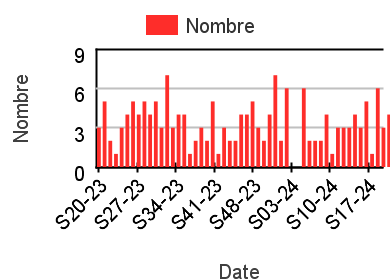
### Chez les enfants de moins de 2 ans



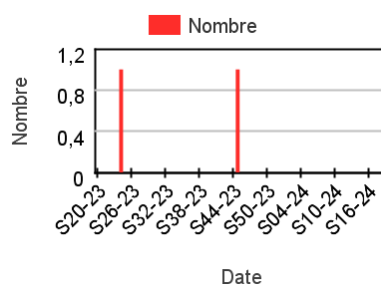
### Chez les enfants de 2 à 14 ans



### Chez les adultes de 15 à 74 ans



### Chez les adultes de plus de 75 ans



Directrice de la publication : Dr Caroline Semaille

Rédacteur en chef : Dr Céline Caserio-Schönemann, Direction Appui, Traitements et Analyses des données

Remerciements : membres du Comité de pilotage SOS Médecins / Santé publique France : Dr Jean-Christophe Masseron, Dr Pierre-Henry Juan, Dr Pascal Chansard, Dr Patrick Guérin, Dr Serge Smadja, Dr Romain Varnier, Dr Céline Falco

Diffusion : Santé publique France – Direction Appui, Traitements et Analyses des données – 12 rue du Val d'Osne, 94415 Saint-Maurice Cedex.

Tél. : 01 41 79 67 00 – <https://www.santepubliquefrance.fr/nous-contacter>. Retrouvez-nous sur : <http://www.santepubliquefrance.sante.fr>