

Synthèse :

En semaine 10 (du 04 au 10 mars 2024), l'activité des associations SOS Médecins est **stable** chez les enfants (-1% soit -271 actes) et chez les adultes (+1% soit + 683 actes).

Les indicateurs respiratoires saisonniers sont en **baisse** dans toutes les classes d'âge, en particulier les actes pour **grippe/syndrome grippal** pour la cinquième semaine consécutive (-17% tous âges soit - 930 actes). Les actes pour **pneumopathie** également en **baisse** pour la deuxième semaine consécutive (-9% soit -83 actes) restaient à des niveaux supérieurs à ceux observés les années précédentes.

Parmi les autres indicateurs, chez les enfants et dans une moindre mesure les 75 ans et plus, on retient une **hausse** des actes pour **tableaux digestifs** : **vomissements** (respectivement +15% et +40% soit + 84 et +15 actes), **gastroentérite** (+7% et +27% soit +382 et +35 actes) et **douleur abdominale aigüe** (+10% chez les enfants soit +40 actes) ainsi que des actes pour **traumatisme** (+46% et +10% soit +178 et +31 actes). Chez les enfants uniquement, on retient également une **hausse** des actes pour **varicelle** (+9% soit +61 actes), **allergie** (+11% soit +28 actes) et **crise d'asthme** (+9% soit +33 actes également en hausse chez les 15-74 ans dans les mêmes proportions). Chez les adultes, on retient la **hausse** des actes pour **malaise** (+29% soit +60 actes) et chez les 75 ans et plus pour **altération de l'état général** (+18% soit +42 actes) et **chute** (+11% soit +16 actes).

Concernant les indicateurs de santé mentale, on retient la **hausse** des actes pour **état dépressif** chez les **15-44 ans** (+18% soit +27 actes) et des actes pour **angoisse** chez les **15 ans et plus** (+10% soit +107 actes).

Figure 1 : Nombre quotidien d'actes SOS Médecins, tous âges

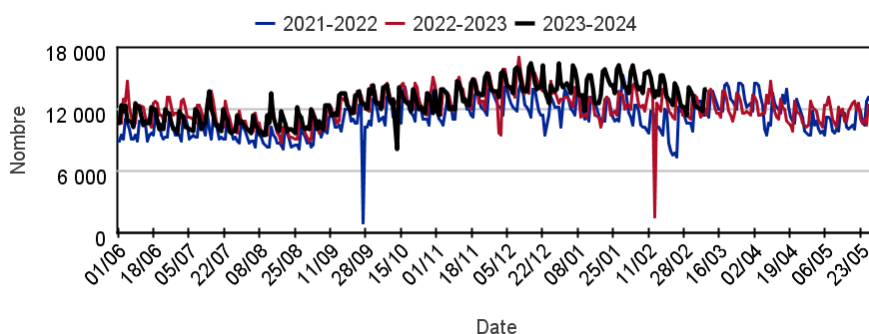


Tableau 1 : Nombre hebdomadaire d'actes SOS Médecins toutes causes codées, par classe d'âges

	Moins de 2 ans	2 - 14 ans	15 - 74 ans	75 ans ou plus
S06-24	6 797,00	28 238,00	58 722,00	5 385,00
S07-24	6 786,00	26 327,00	58 026,00	5 567,00
S08-24	6 762,00	22 920,00	55 510,00	5 788,00
S09-24	6 403,00	19 874,00	53 907,00	5 891,00
S10-24	6 031,00	19 975,00	54 347,00	6 062,00

Tableau 2 : Nombre d'actes SOS Médecins pour les 10 pathologies les plus fréquentes, tous âges confondus

Pathologie	Semaine	Semaine précédente	Variation
VOIES RESPIRATOIRES HAUTES (Diag SOS)	26 164	26 674	-1,91%
GASTRO ENTERITE (Diag SOS)	5 647	5 265	7,26%
GRIPPE, SYNDROME GRIPPAL (Diag SOS)	4 688	5 618	-16,55%
BRONCHITE (Diag SOS)	4 329	4 832	-10,41%
LOMBALGIE /SCIATALGIE (DIAG SOS)	3 057	2 939	4,01%
TRAUMATISME (Diag SOS)	2 915	2 642	10,33%
CERTIFICAT + ADMIN (Diag SOS)	2 655	2 533	4,82%
INFECTION URINAIRE (Diag SOS)	2 116	2 140	-1,12%
DOULEUR ABDO AIGUE (Diag SOS)	1 960	1 831	7,05%
STOMATO / ORL DIVERS (Diag SOS)	1 937	1 847	4,87%

Le réseau des associations SOS Médecins s'inscrit au sein du système de surveillance syndromique français SurSaUD® (Surveillance Sanitaire des Urgences et des Décès). Ce système a été initié en 2004 avec un objectif de détection d'événements inattendus. Depuis, il a montré ses capacités à répondre à d'autres objectifs de surveillance, tels que : estimer l'impact d'un événement environnemental ou sociétal, surveiller des pathologies en dehors de tout événement, ou détecter précocement un événement sanitaire prédéfini, telle qu'une épidémie saisonnière.

Indicateurs surveillés

Les indicateurs suivis sont construits à partir des diagnostics codés par les médecins des associations SOS Médecins.

- **Activité totale dans le réseau SOS Médecins France** : nombre d'actes SOS Médecins toutes causes confondues
- **Indicateurs syndromiques basés sur les diagnostics** : pour chaque indicateur : nombre d'actes SOS Médecins, part d'activité de l'indicateur dans l'activité toutes causes codées.

Indicateurs présentés dans le bulletin			
Malaise	p 08	Pathologie des voies respiratoires hautes	p 17
Déshydratation	p 09	Suspicion d'infection au COVID-19	p 18
Vomissements	p 10	Grippe / syndrome grippal	p 19
Fièvre isolée	p 11	Bronchite aiguë	p 20
Traumatisme	p 12	Bronchiolite	p 21
Angoisse	p 13	Pneumopathie	p 22
Etat dépressif	p 14	Gastro-entérite	p 23
Conjonctivite	p 15		
Crise d'asthme	p 16		

Méthodologie

- Tous les graphiques et tableaux sont construits à partir d'un même nombre d'associations (associations constantes, qui ont transmis sur l'ensemble de la période d'étude).
- Les indicateurs sont décrits sur un pas de temps quotidien ou hebdomadaire en termes d'effectifs ou de pourcentage par rapport à la fréquentation totale, tous âges confondus et par classe d'âge.
- Les proportions de passages (ou parts d'activité) par classes d'âges pour un indicateur sont calculées sur la base de l'activité totale codée de la classe d'âge (passages pour lesquels au moins un code diagnostic est renseigné).
- Dans les tableaux 3 et 4 (page 4), l'évolution des indicateurs est calculée différemment selon la colonne :
 - Par rapport à la semaine précédente : les effectifs hebdomadaires sont comparés par rapport aux effectifs de la semaine précédente.
 - Par rapport aux années précédentes : les proportions dans l'activité codée sont comparées aux proportions à la même période au cours des 2 années précédentes.

Pour en savoir plus

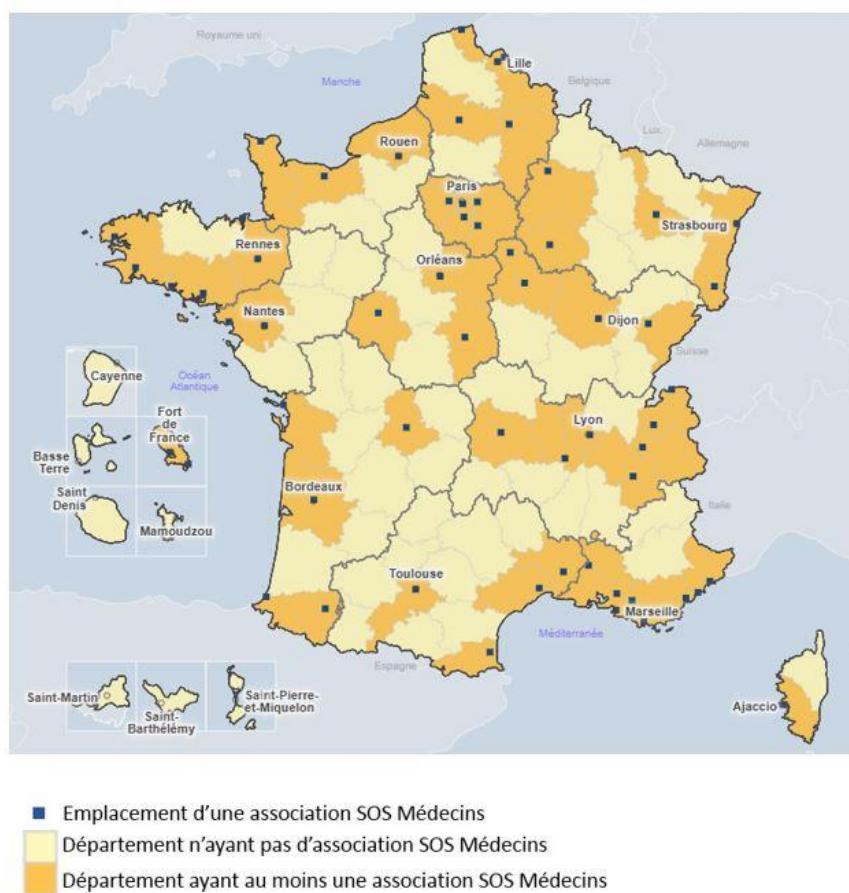
Consulter le site [Santé publique France](#)

Pour les indicateurs régionaux :

- [Consulter les PE des Cires](#)

Associations participant au réseau de surveillance SOS Médecins / Santé publique France

En 2022, 58 associations* SOS Médecins sur les 63 existantes participent au réseau de surveillance SOS Médecins / Santé publique France, intégré au système SurSaUD® (surveillance sanitaire des urgences et des décès).



*En raison d'un problème technique les associations SOS Tours et SOS Avignon ont suspendu la transmission de leurs données depuis respectivement fin mars et fin mai 2022.

Évolution des indicateurs par rapport à la semaine précédente et aux dernières années

Tableau 3 | Evolution des indicateurs non spécifiques

Pathologies	Classe d'âge	Evolution*	
		par rapport à la semaine précédente	par rapport aux 2 années précédentes
Malaise	Moins de 15 ans	<	<
	Plus de 15 ans	>	≈
Déshydratation	Moins de 15 ans	≈	≈
	Plus de 15 ans	≈	≈
Vomissements	Moins de 15 ans	>	<
	Plus de 15 ans	≈	<
Fièvre isolée	Moins de 15 ans	<	<
	Plus de 15 ans	>	<
Traumatisme	Moins de 15 ans	>	≈
	Plus de 15 ans	≈	≈
Angoisse	Moins de 15 ans	≈	<
	Plus de 15 ans	>	≈
Etat dépressif	Moins de 15 ans	≈	≈
	Plus de 15 ans	>	≈
Conjonctivite	Moins de 15 ans	<	≈
	Plus de 15 ans	≈	≈
Crise d'asthme	Moins de 15 ans	>	>
	Plus de 15 ans	>	>

Tableau 4 | Evolution des indicateurs saisonniers (pathologies saisonnières)

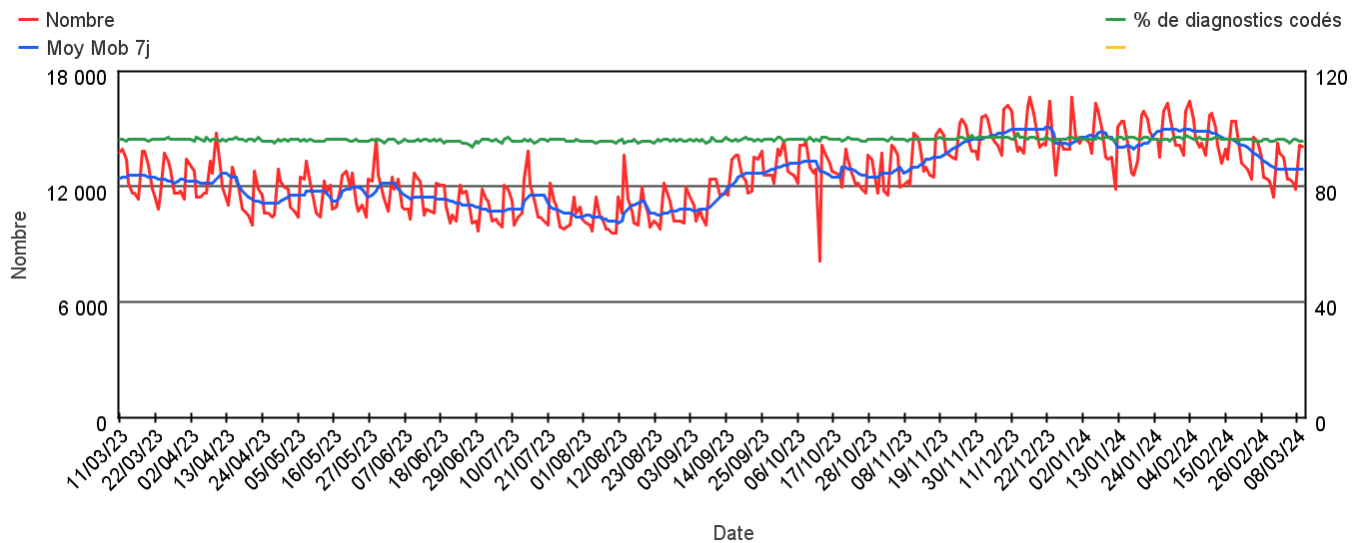
Pathologies	Classe d'âge	Evolution*	
		par rapport à la semaine précédente	par rapport aux 2 années précédentes
Pathologie des voies respiratoires hautes	Moins de 15 ans	<	≈
	Plus de 15 ans	≈	≈
Suspicion d'infection au COVID-19	Moins de 15 ans	<	≈
	Plus de 15 ans	<	≈
Grippe/syndrome grippal	Moins de 15 ans	<	≈
	Plus de 15 ans	<	≈
Bronchite aiguë	Moins de 15 ans	<	>
	Plus de 15 ans	<	>
Bronchiolite	Moins de 2 ans	<	≈
Pneumopathie	Moins de 15 ans	<	>
	Plus de 15 ans	<	>
Gastro-entérite	Moins de 15 ans	>	<
	Plus de 15 ans	>	≈

(*) ≈ : similaire > : en augmentation < : en baisse

Activité totale SOS Médecins

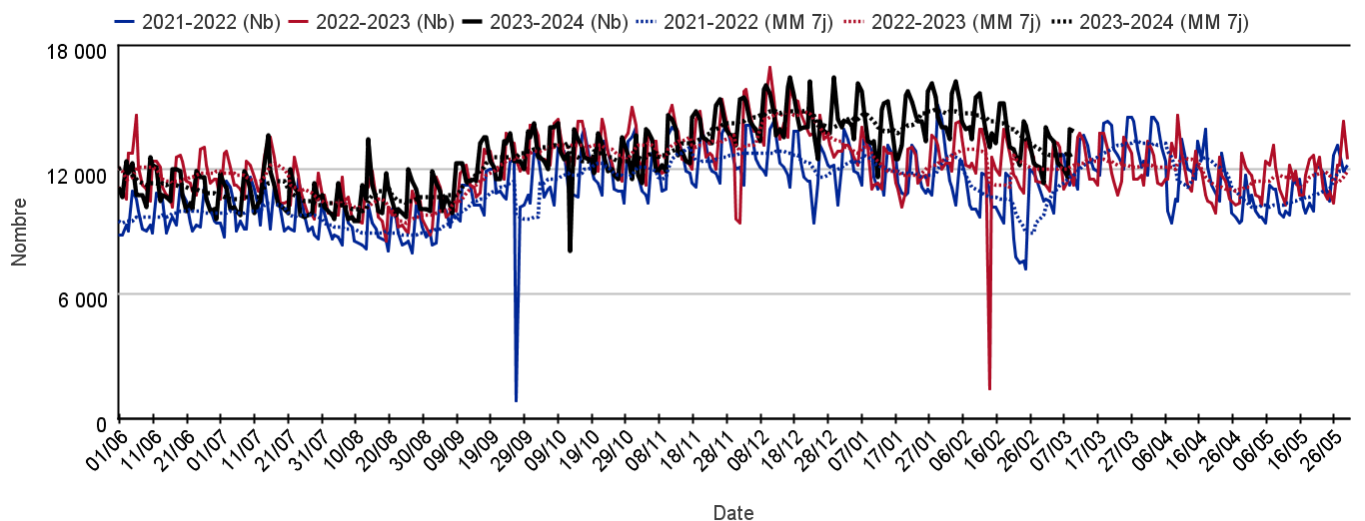
Sur un an glissant

Évolution quotidienne du total des actes médicaux et de la proportion d'actes codés, tous âges confondus



Par rapport aux 2 années précédentes

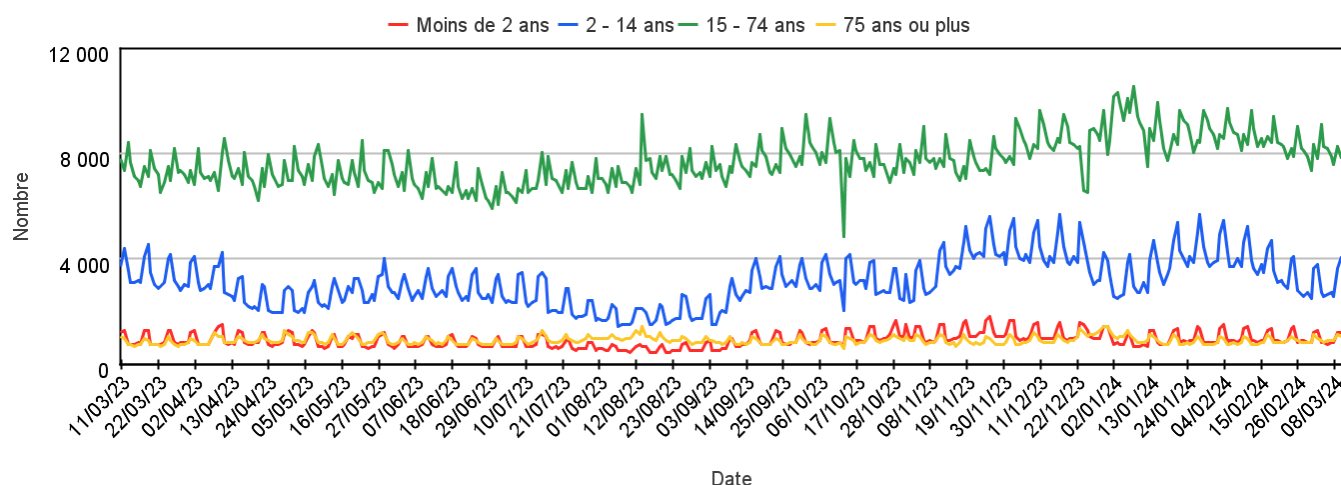
Évolution quotidienne du total des actes médicaux, tous âges confondus (moy mob 7j)



Activité totale SOS Médecins

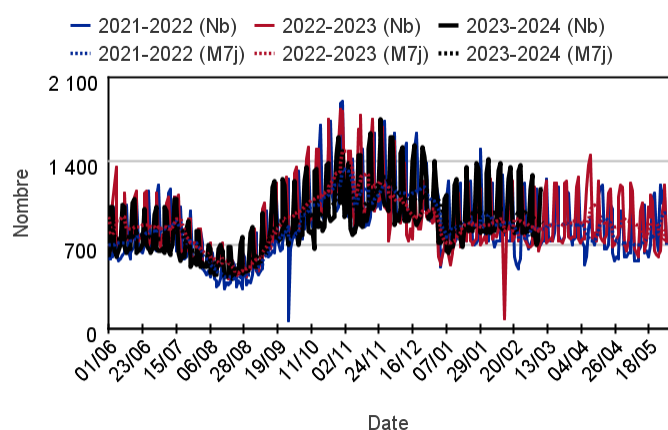
Par classe d'âge

Évolution quotidienne du total des actes médicaux pour différentes classes d'âge

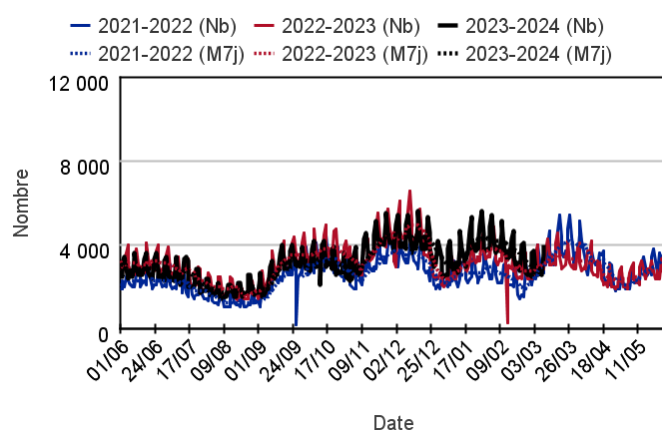


Par rapport aux 2 années précédentes

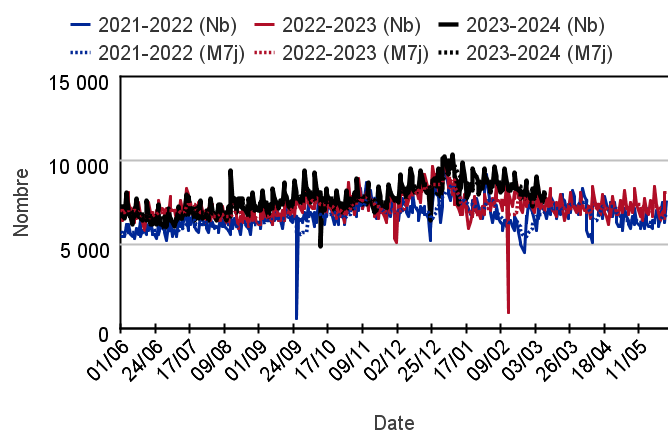
Chez les enfants de moins de 2 ans



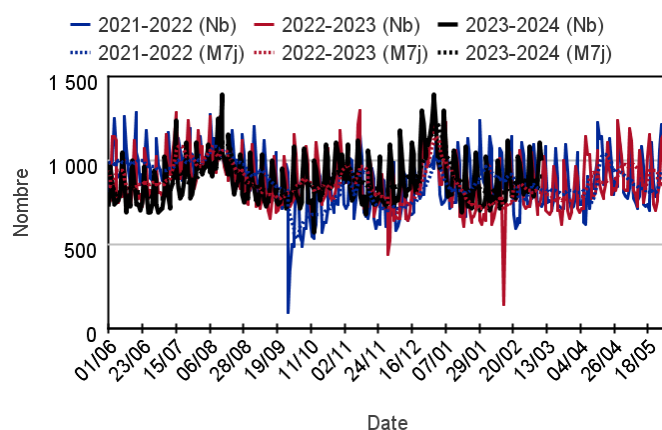
Chez les enfants de 2 à 14 ans



Chez les adultes de 15 à 74 ans



Chez les adultes de plus de 75 ans



Variation des 10 pathologies les plus fréquentes (Source : Santé publique France – SOS Médecins)

Variations des 10 pathologies les plus fréquentes chez les moins de 2 ans

Pathologie	Semaine	Semaine précédente	Variation
VOIES RESPIRATOIRES HAUTES (Diag SOS)	3 262	3 514	-7,17%
GASTRO ENTERITE (Diag SOS)	442	419	5,49%
CONJONCTIVITE INFECTIEUSE (Diag SOS)	400	451	-11,31%
BRONCHIOLITE (Diag SOS)	250	284	-11,97%
BRONCHITE (Diag SOS)	192	203	-5,42%
FIEVRE ISOLEE (Diag SOS)	179	253	-29,25%
VARICELLE (Diag SOS)	175	159	10,06%
GRIPPE, SYNDROME GRIPPAL (Diag SOS)	138	163	-15,34%
DERMATO DIVERS (Diag SOS)	122	103	18,45%
SYNDROME VIRAL (Diag SOS)	106	107	-0,93%

Variations des 10 pathologies les plus fréquentes chez les 2-14 ans

Pathologie	Semaine	Semaine précédente	Variation
VOIES RESPIRATOIRES HAUTES (Diag SOS)	9 033	9 512	-5,04%
GASTRO ENTERITE (Diag SOS)	1 644	1 453	13,15%
BRONCHITE (Diag SOS)	990	1 082	-8,50%
GRIPPE, SYNDROME GRIPPAL (Diag SOS)	851	1 130	-24,69%
ALLERGIE (Diag SOS)	550	493	11,56%
VARICELLE (Diag SOS)	542	497	9,05%
TRAUMATISME (Diag SOS)	520	346	50,29%
SYNDROME VIRAL (Diag SOS)	470	441	6,58%
CONJONCTIVITE INFECTIEUSE (Diag SOS)	432	480	-10,00%
DOULEUR ABDO AIGUE (Diag SOS)	420	380	10,53%

Variations 10 pathologies les + fréquentes chez les 15-74 ans

Pathologie	Semaine	Semaine précédente	Variation
VOIES RESPIRATOIRES HAUTES (Diag SOS)	13 415	13 234	1,37%
GRIPPE, SYNDROME GRIPPAL (Diag SOS)	3 577	4 163	-14,08%
GASTRO ENTERITE (Diag SOS)	3 380	3 244	4,19%
LOMBALGIE /SCIATALGIE (DIAG SOS)	2 753	2 659	3,54%
BRONCHITE (Diag SOS)	2 719	3 068	-11,38%
CERTIFICAT + ADMIN (Diag SOS)	2 324	2 308	0,69%
TRAUMATISME (Diag SOS)	2 003	1 937	3,41%
INFECTION URINAIRE (Diag SOS)	1 708	1 697	0,65%
STOMATO / ORL DIVERS (Diag SOS)	1 407	1 329	5,87%
DOULEUR ABDO AIGUE (Diag SOS)	1 353	1 276	6,03%

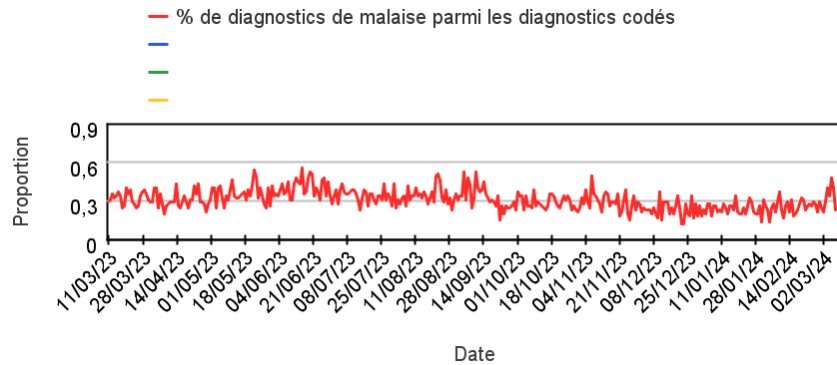
Variations des 10 pathologies les plus fréquentes chez les 75 ans ou +

Pathologie	Semaine	Semaine précédente	Variation
BRONCHITE (Diag SOS)	406	463	-12,31%
DECES (Diag SOS)	370	338	9,47%
VOIES RESPIRATOIRES HAUTES (Diag SOS)	355	328	8,23%
PNEUMOPATHIE (Diag SOS)	353	363	-2,75%
TRAUMATISME (Diag SOS)	344	313	9,90%
ALTERATION ETAT GENERAL (Diag SOS)	282	240	17,50%
LOMBALGIE /SCIATALGIE (DIAG SOS)	269	251	7,17%
INFECTION URINAIRE (Diag SOS)	204	238	-14,29%
INSUFFISANCE CARDIAQUE (Diag SOS)	176	169	4,14%
CHUTE (Diag SOS)	167	151	10,60%

Activité liée à un **malaise**

Sur un an glissant

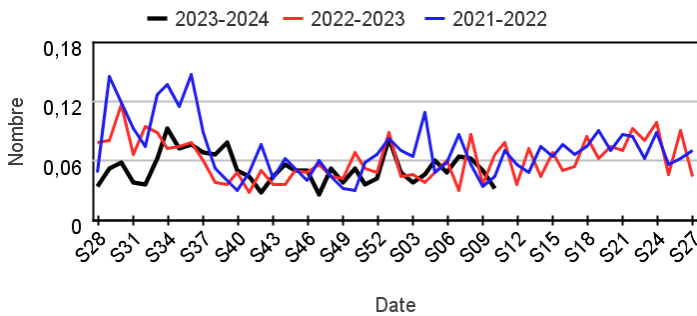
Évolution quotidienne de la proportion de malaises dans les actes codés



Actes SOS Médecins pour malaise par rapport aux 2 années précédentes

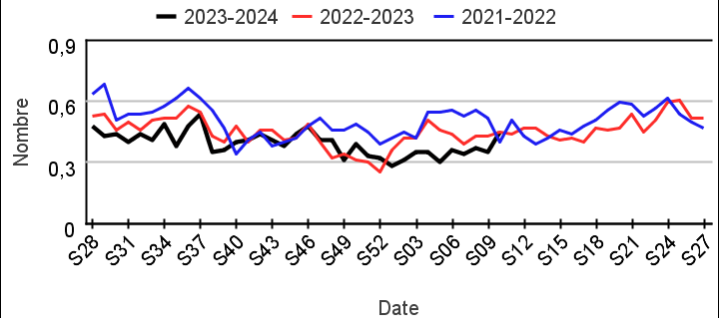
Chez les enfants de moins de 15 ans

Évolution hebdomadaire de la proportion d'actes pour malaise parmi les actes codés, moins de 15 ans



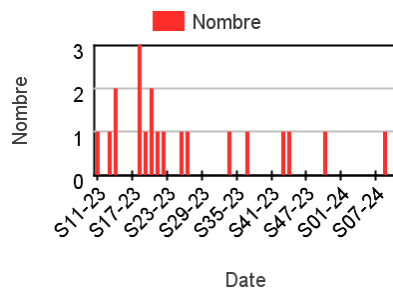
Chez les adultes de 15 ans ou plus

Évolution hebdomadaire de la proportion d'actes pour malaise parmi les actes codés, 15 ans ou plus

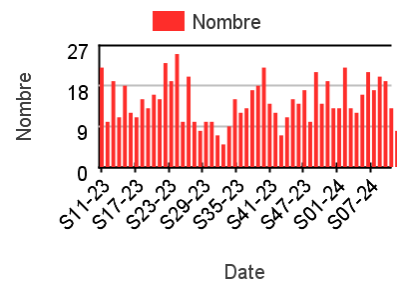


Nombre hebdomadaire d'actes SOS Médecins pour malaise

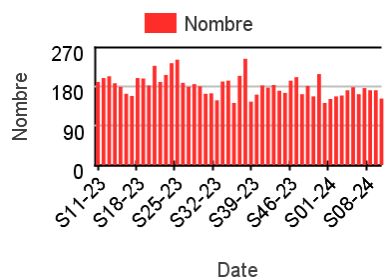
Chez les enfants de moins de 2 ans



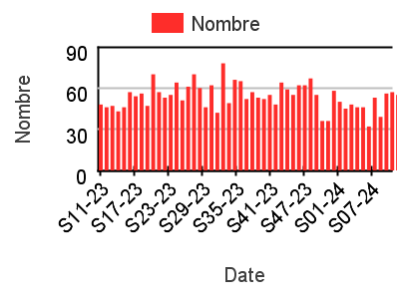
Chez les enfants de 2 à 14 ans



Chez les adultes de 15 à 74 ans



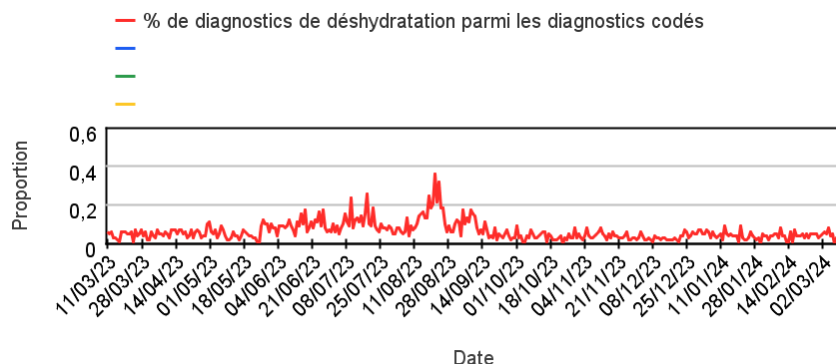
Chez les adultes de plus de 75 ans



Activité liée à une déshydratation

Sur un an glissant

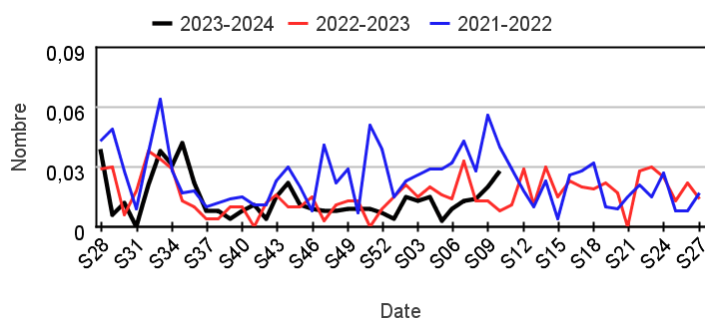
Évolution quotidienne de la proportion de déshydratation dans les actes codés



Actes SOS Médecins pour déshydratation par rapport aux 2 années précédentes

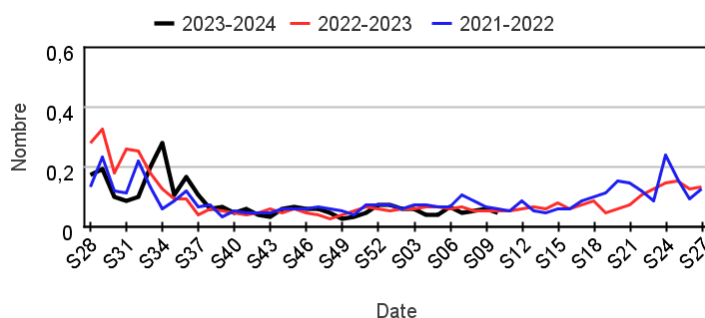
Chez les enfants de moins de 15 ans

Évolution hebdomadaire de la proportion d'actes pour déshydratation parmi les actes codés, moins de 15 ans



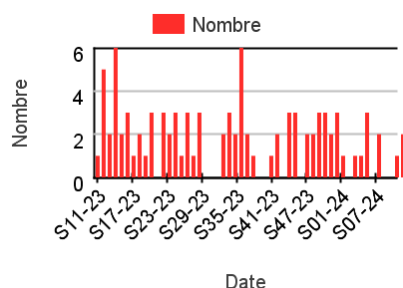
Chez les adultes de 15 ans ou plus

Évolution hebdomadaire de la proportion d'actes pour déshydratation parmi les actes codés, 15 ans ou plus

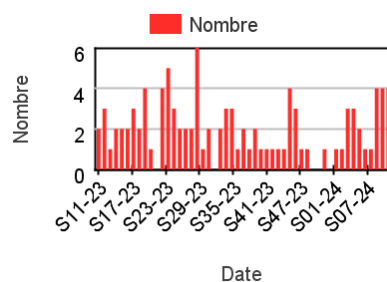


Nombre hebdomadaire d'actes SOS Médecins pour déshydratation

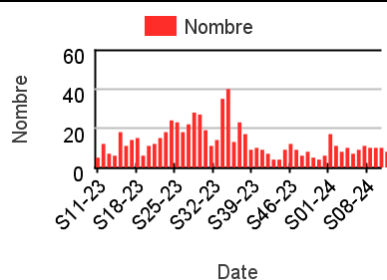
Chez les enfants de moins de 2 ans



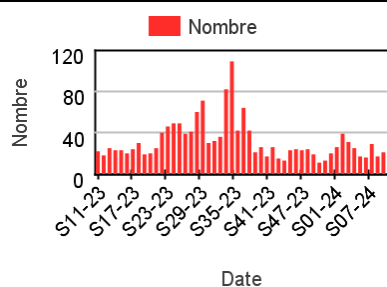
Chez les enfants de 2 à 14 ans



Chez les adultes de 15 à 74 ans



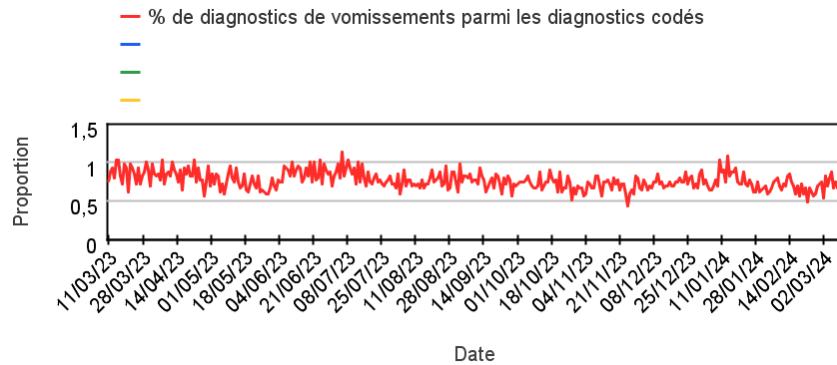
Chez les adultes de plus de 75 ans



Activité liée à des vomissements

Sur un an glissant

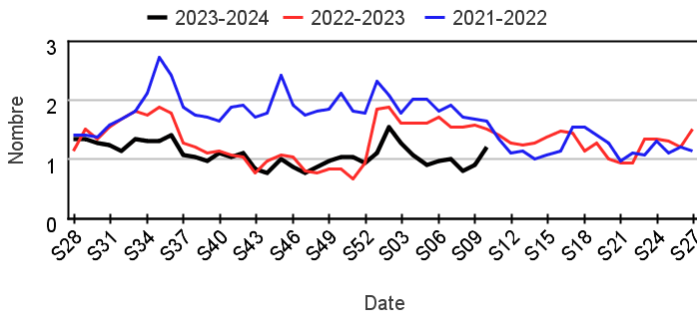
Évolution quotidienne de la proportion de vomissements dans les actes codés



Actes SOS Médecins pour vomissements par rapport aux 2 années précédentes

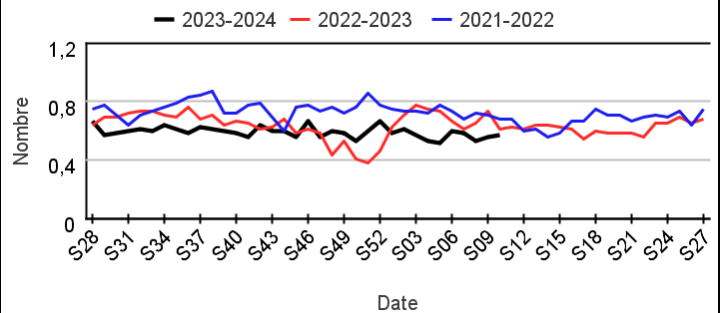
Chez les enfants de moins de 15 ans

Évolution hebdomadaire de la proportion d'actes pour vomissements parmi les actes codés, moins de 15 ans



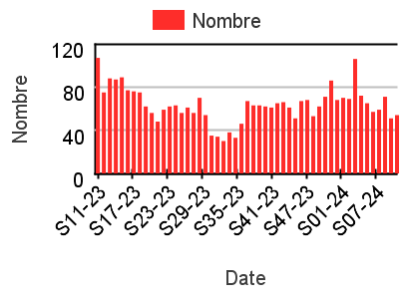
Chez les adultes de 15 ans ou plus

Évolution hebdomadaire de la proportion d'actes pour vomissements parmi les actes codés, 15 ans ou plus

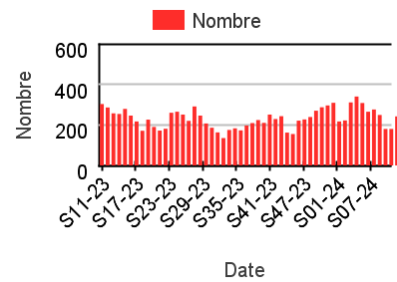


Nombre hebdomadaire d'actes SOS Médecins pour vomissements

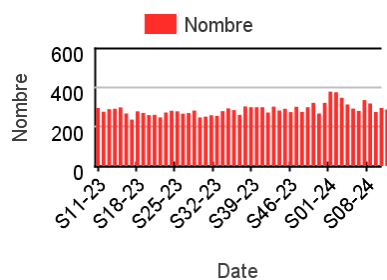
Chez les enfants de moins de 2 ans



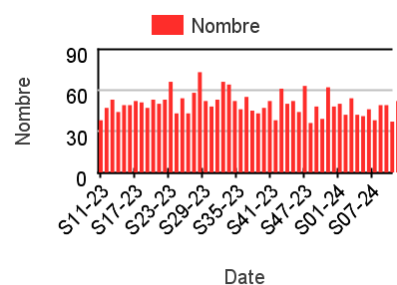
Chez les enfants de 2 à 14 ans



Chez les adultes de 15 à 74 ans



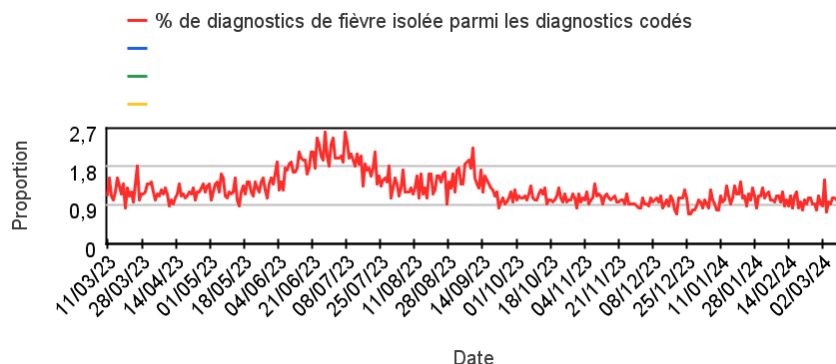
Chez les adultes de plus de 75 ans



Activité liée à une fièvre isolée

Sur un an glissant

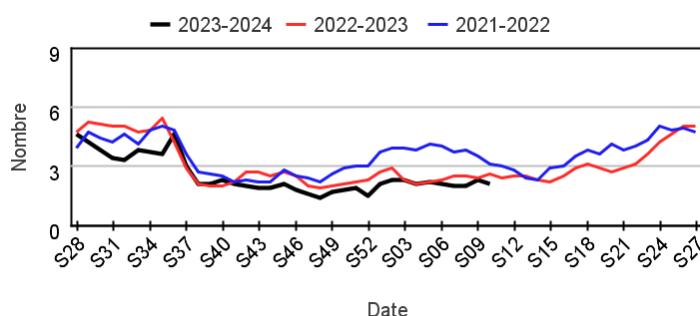
Évolution quotidienne de la proportion de fièvre isolée dans les actes codés



Actes SOS Médecins pour fièvre isolée par rapport aux 2 années précédentes

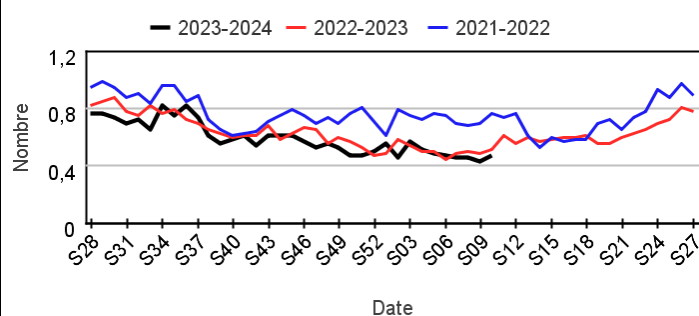
Chez les enfants de moins de 15 ans

Évolution hebdomadaire de la proportion d'actes pour fièvre isolée parmi les actes codés, moins de 15 ans



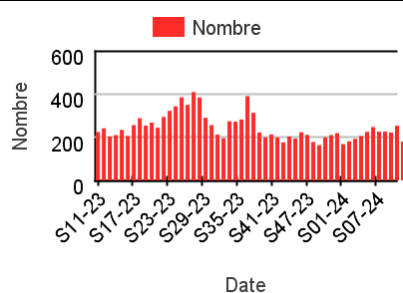
Chez les adultes de 15 ans ou plus

Évolution hebdomadaire de la proportion d'actes pour fièvre isolée parmi les actes codés, 15 ans ou plus

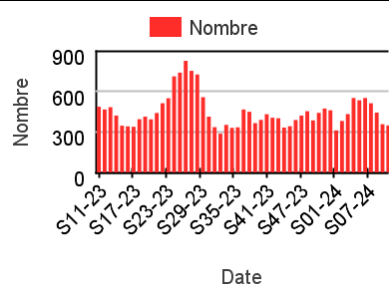


Nombre hebdomadaire d'actes SOS Médecins pour fièvre isolée

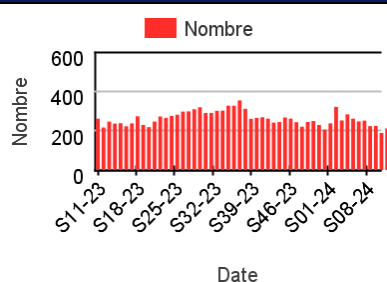
Chez les enfants de moins de 2 ans



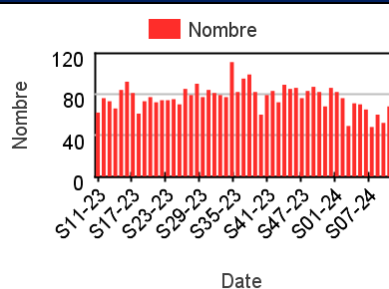
Chez les enfants de 2 à 14 ans



Chez les adultes de 15 à 74 ans



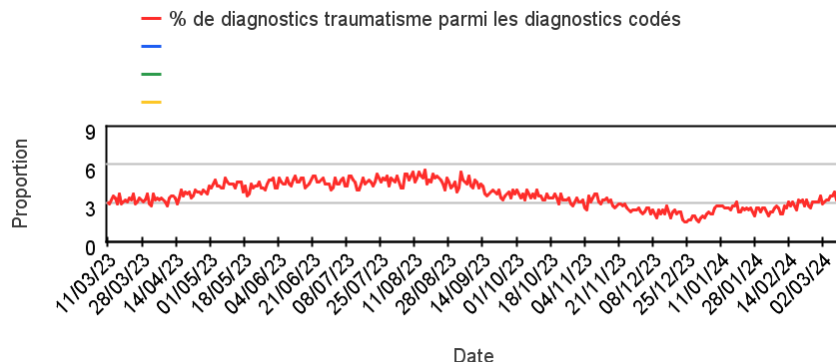
Chez les adultes de plus de 75 ans



Activité liée à un traumatisme

Sur un an glissant

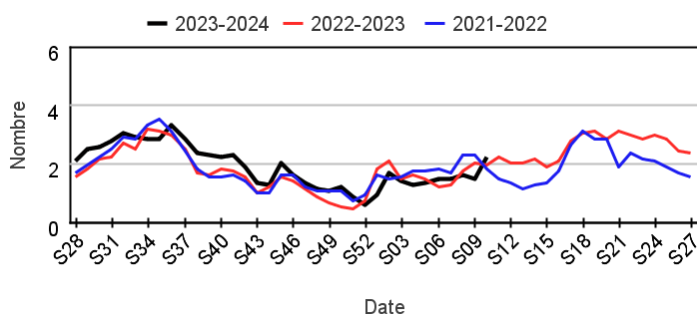
Évolution quotidienne de la proportion de traumatisme dans les actes codés



Actes SOS Médecins pour traumatisme par rapport aux 2 années précédentes

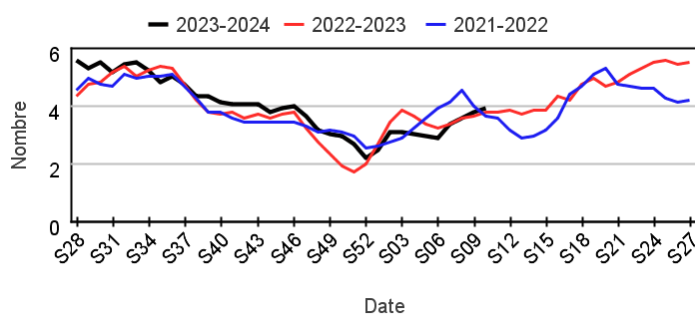
Chez les enfants de moins de 15 ans

Évolution hebdomadaire de la proportion d'actes pour traumatisme parmi les actes codés, moins de 15 ans



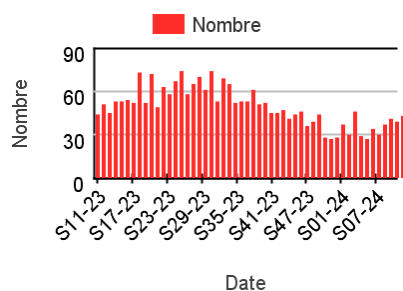
Chez les adultes de 15 ans ou plus

Évolution hebdomadaire de la proportion d'actes pour traumatisme parmi les actes codés, 15 ans ou plus

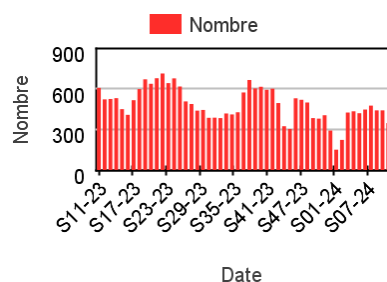


Nombre hebdomadaire d'actes SOS Médecins pour traumatisme

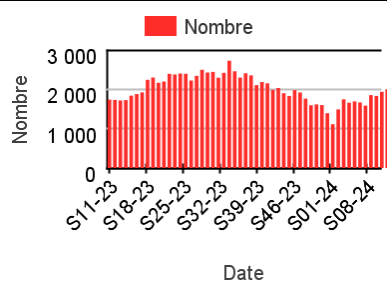
Chez les enfants de moins de 2 ans



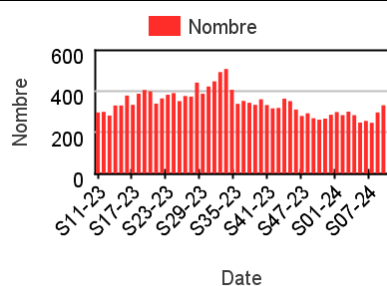
Chez les enfants de 2 à 14 ans



Chez les adultes de 15 à 74 ans



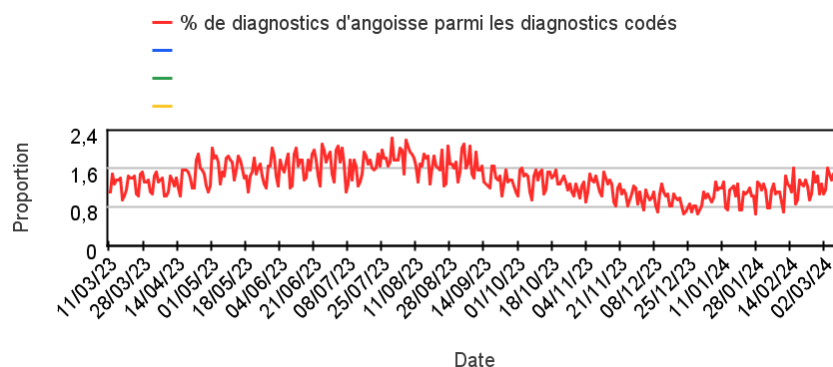
Chez les adultes de plus de 75 ans



Activité liée à de l'angoisse

Sur un an glissant

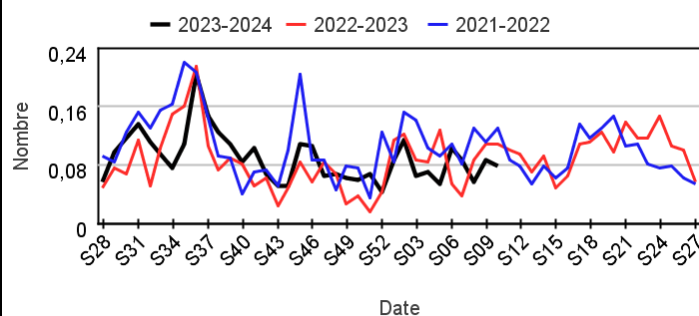
Évolution quotidienne de la proportion d'actes pour angoisse dans les actes codés



Actes SOS Médecins pour angoisse par rapport aux 2 années précédentes

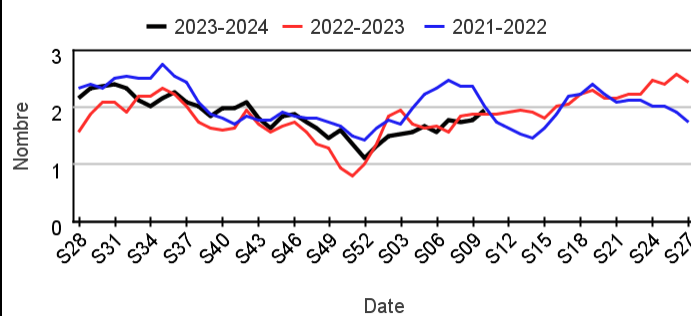
Chez les enfants de moins de 15 ans

Évolution hebdomadaire de la proportion d'actes pour angoisse parmi les actes codés, moins de 15 ans



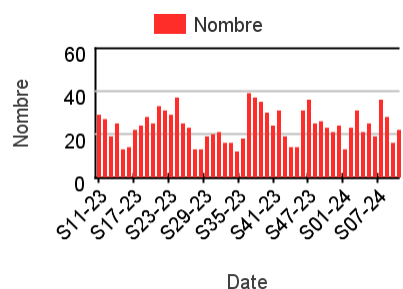
Chez les adultes de 15 ans ou plus

Évolution hebdomadaire de la proportion d'actes pour angoisse parmi les actes codés, 15 ans ou plus

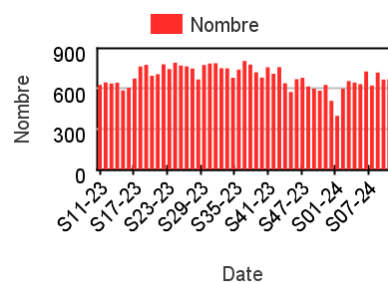


Nombre hebdomadaire d'actes SOS Médecins pour angoisse

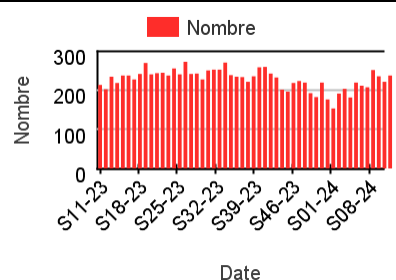
Chez les enfants de moins de 15 ans



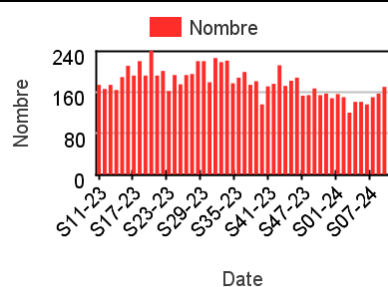
Chez les adultes de 15-44 ans



Chez les adultes de 45 à 64 ans



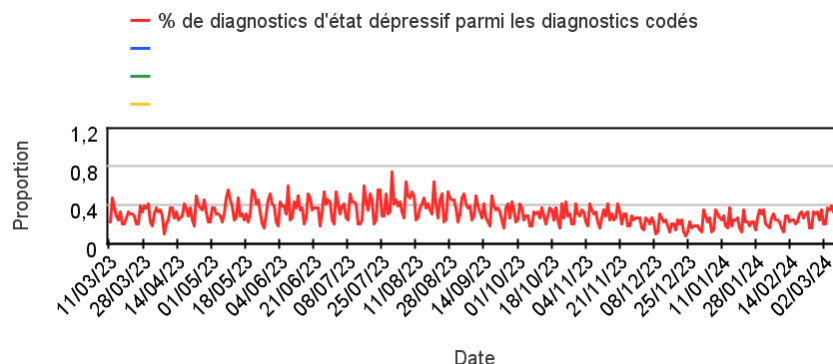
Chez les adultes de plus de 65 ans



Activité liée à un état dépressif

Sur un an glissant

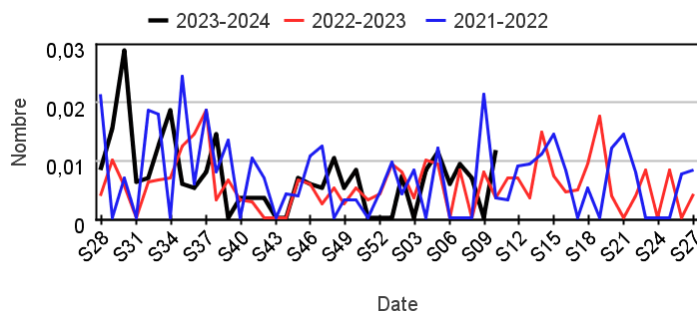
Évolution quotidienne de la proportion d'actes pour état dépressif dans les actes codés



Actes SOS Médecins pour état dépressif par rapport aux 2 années précédentes

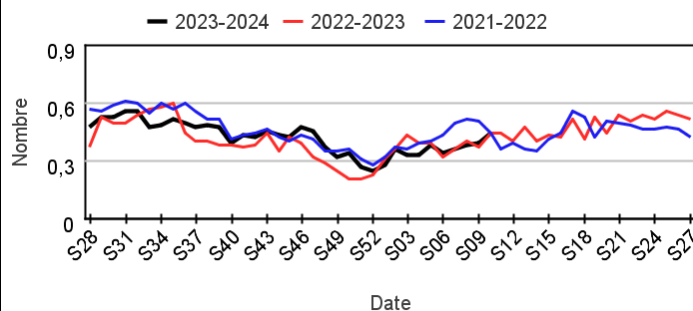
Chez les enfants de moins de 15 ans

Évolution hebdomadaire de la proportion d'actes pour état dépressif parmi les actes codés, moins de 15 ans



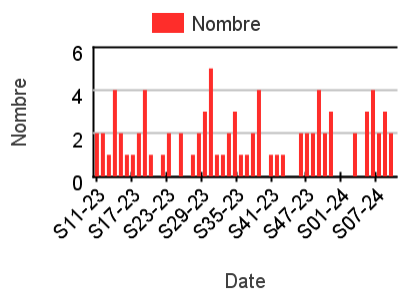
Chez les adultes de 15 ans ou plus

Évolution hebdomadaire de la proportion d'actes pour état dépressif parmi les actes codés, 15 ans ou plus

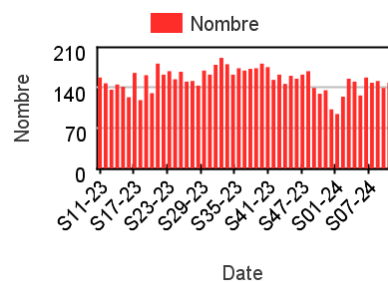


Nombre hebdomadaire d'actes SOS Médecins pour état dépressif

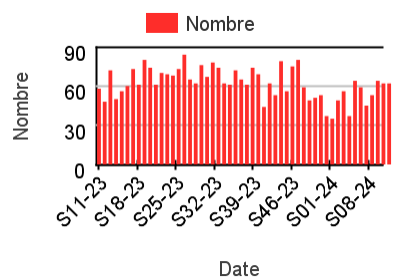
Chez les enfants de moins de 15 ans



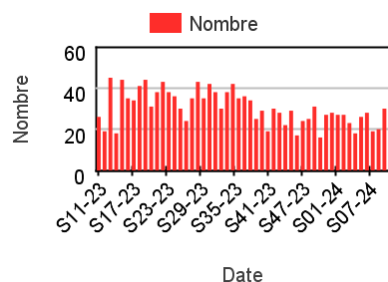
Chez les adultes de 15-44 ans



Chez les adultes de 45 à 64 ans



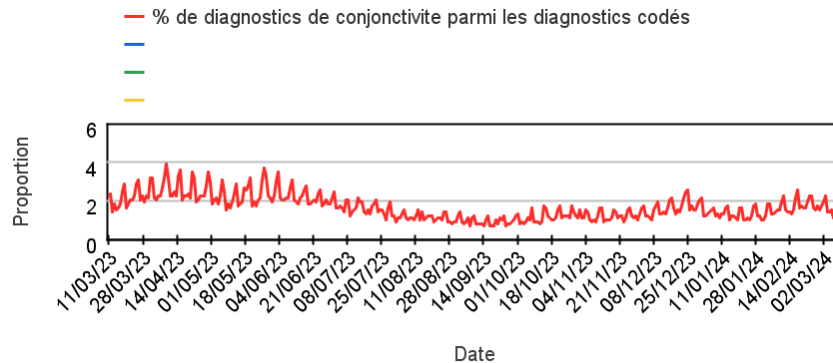
Chez les adultes de plus de 65 ans



Activité liée à une conjonctivite

Sur un an glissant

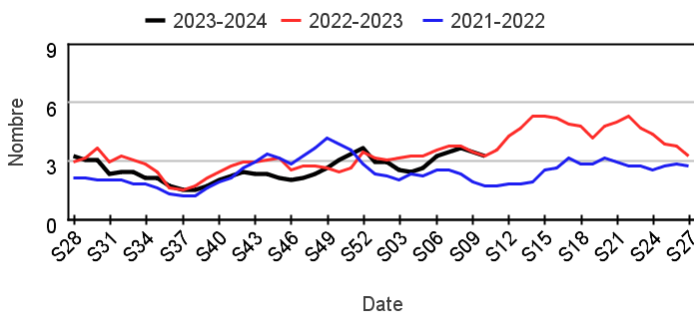
Évolution quotidienne de la proportion d'actes pour conjonctivite dans les actes codés



Actes SOS Médecins pour conjonctivite par rapport aux 2 années précédentes

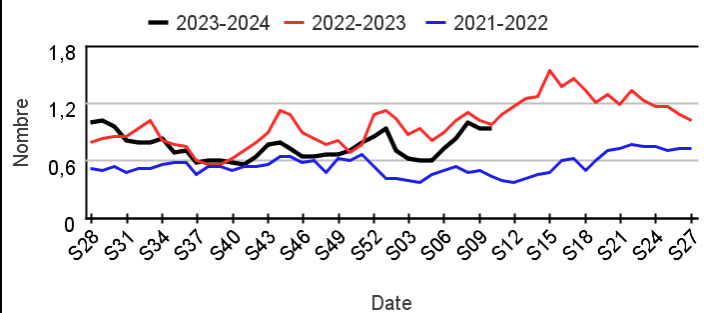
Chez les enfants de moins de 15 ans

Évolution hebdomadaire de la proportion d'actes pour conjonctivite parmi les actes codés, moins de 15 ans



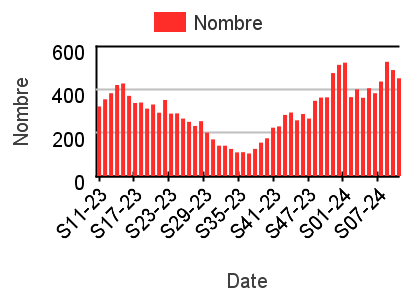
Chez les adultes de 15 ans ou plus

Évolution hebdomadaire de la proportion d'actes pour conjonctivite parmi les actes codés, 15 ans ou plus

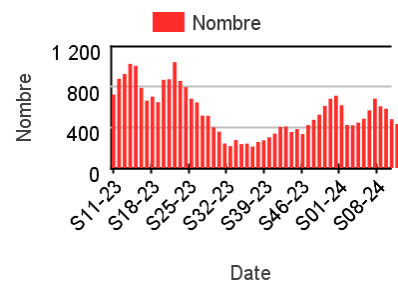


Nombre hebdomadaire d'actes SOS Médecins pour conjonctivite

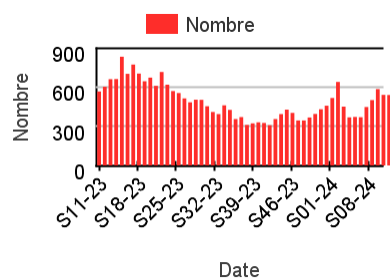
Chez les enfants de moins de 2 ans



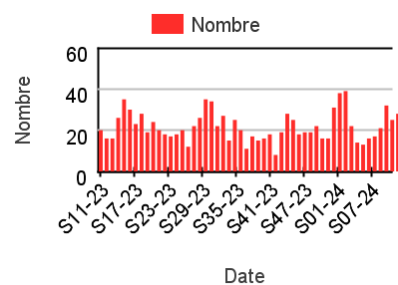
Chez les enfants de 2 à 14 ans



Chez les adultes de 15 à 74 ans



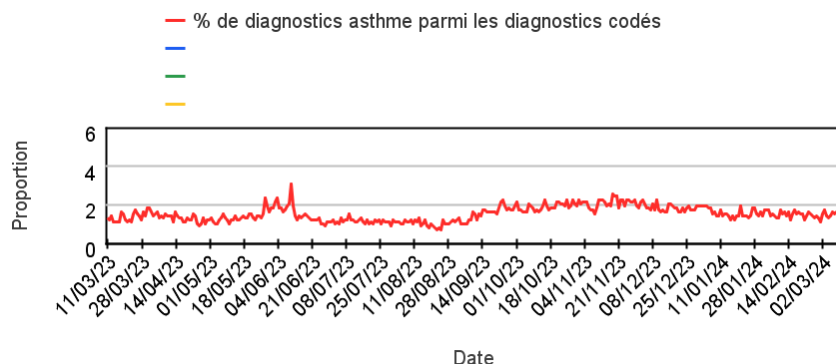
Chez les adultes de plus de 75 ans



Activité liée à une crise d'asthme

Sur un an glissant

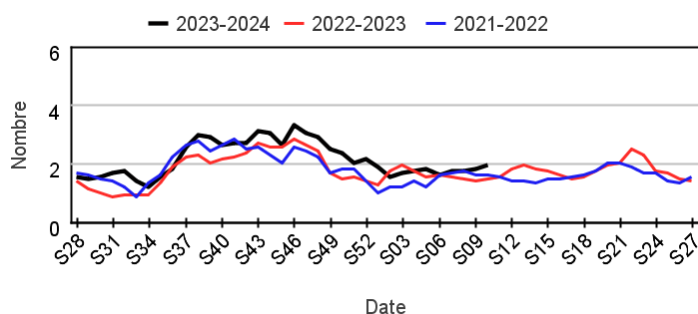
Évolution quotidienne de la proportion d'asthme dans les actes codés



Actes SOS Médecins pour asthme par rapport aux 2 années précédentes

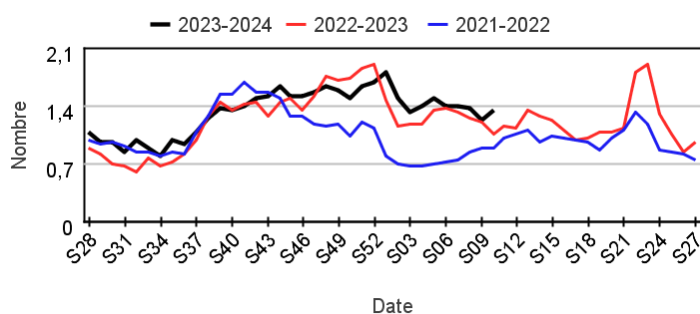
Chez les enfants de moins de 15 ans

Évolution hebdomadaire de la proportion d'actes pour crise d'asthme parmi les actes codés, moins de 15 ans



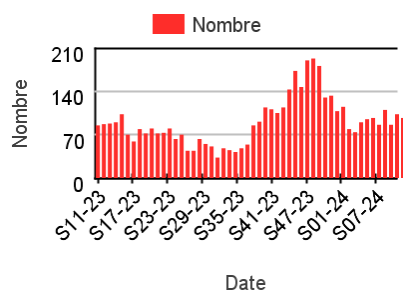
Chez les adultes de 15 ans ou plus

Évolution hebdomadaire de la proportion d'actes pour crise d'asthme parmi les actes codés, 15 ans ou plus

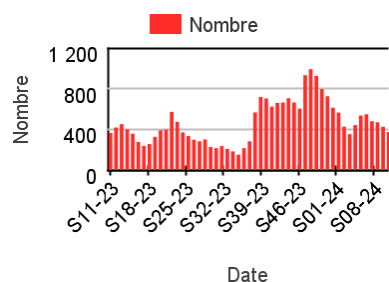


Nombre hebdomadaire d'actes SOS Médecins pour asthme

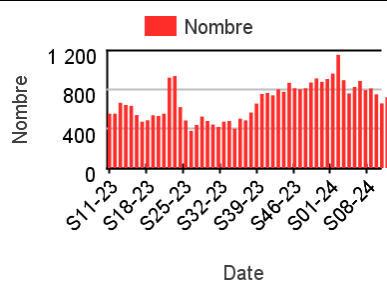
Chez les enfants de moins de 2 ans



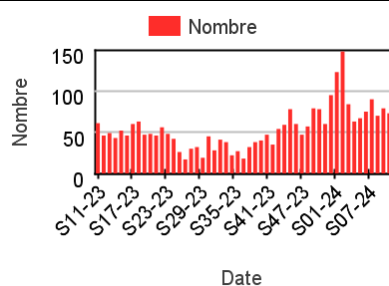
Chez les enfants de 2 à 14 ans



Chez les adultes de 15 à 74 ans



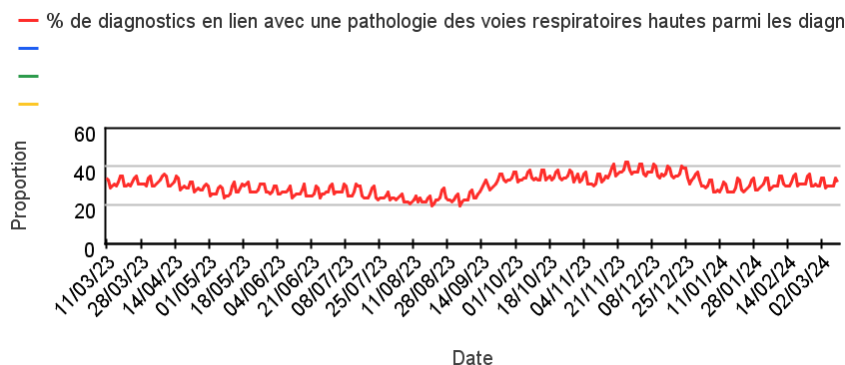
Chez les adultes de plus de 75 ans



Activité liée aux pathologies des voies respiratoires hautes

Sur un an glissant

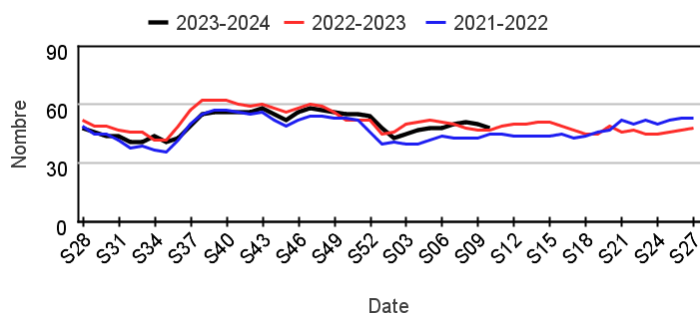
Évolution quotidienne de la proportion d'actes pour pathologie des voies respiratoires hautes dans les actes codés



Actes SOS Médecins pour pathologies des voies respiratoires hautes par rapport aux 2 années précédentes

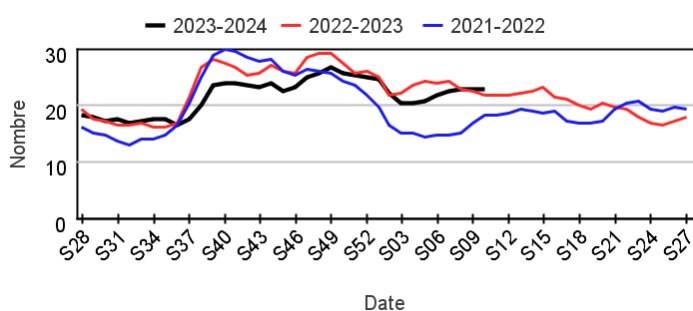
Chez les enfants de moins de 15 ans

Évolution hebdomadaire de la proportion d'actes pour pathologies ORL parmi les actes codés, moins de 15 ans



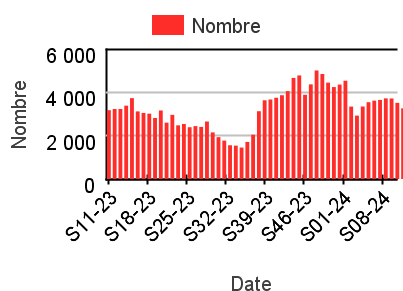
Chez les adultes de 15 ans ou plus

Évolution hebdomadaire de la proportion d'actes pour pathologies ORL parmi les actes codés, 15 ans ou plus

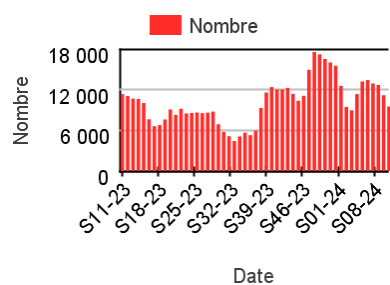


Nombre hebdomadaire d'actes SOS Médecins pour pathologies des voies respiratoires hautes

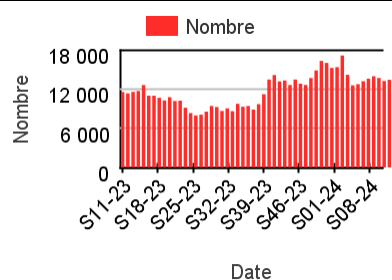
Chez les enfants de moins de 2 ans



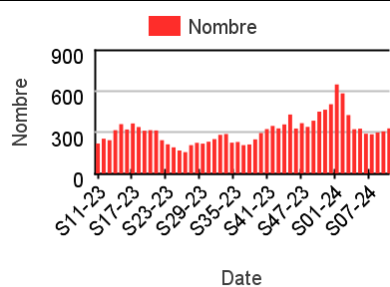
Chez les enfants de 2 à 14 ans



Chez les adultes de 15 à 74 ans



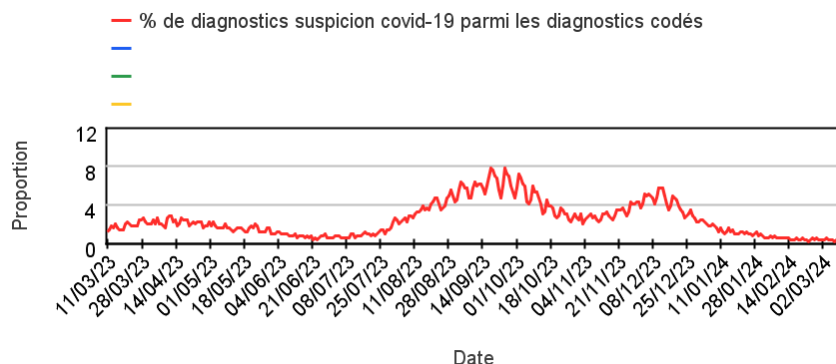
Chez les adultes de plus de 75 ans



Activité liée à une suspicion de COVID-19

Sur un an glissant

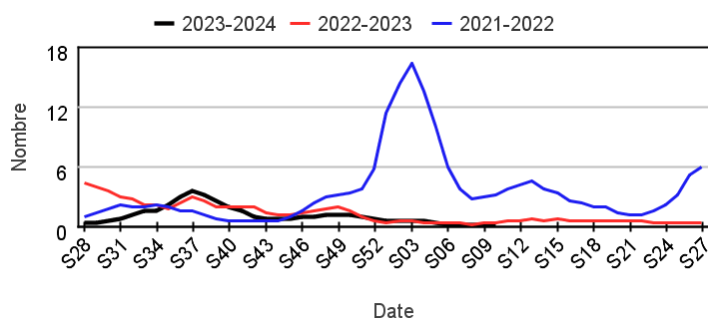
Évolution quotidienne de la proportion de suspicion de covid-19 dans les actes codés



Actes SOS Médecins pour suspicion de COVID-19 par rapport aux 2 années précédentes

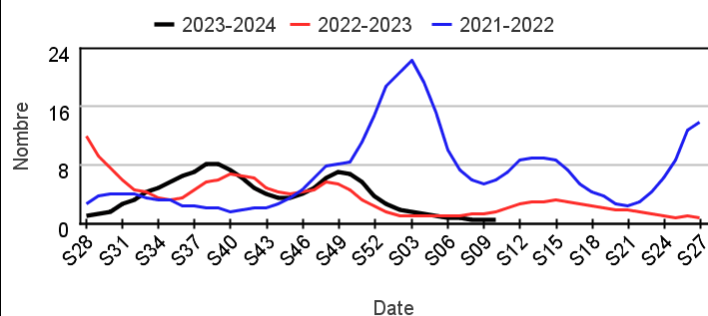
Chez les enfants de moins de 15 ans

Évolution hebdomadaire de la proportion d'actes pour suspicion de COVID-19 parmi les actes codés, moins de 15 ans



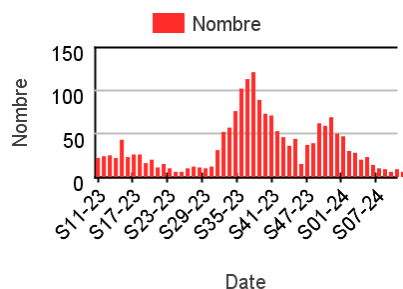
Chez les adultes de 15 ans ou plus

Évolution hebdomadaire de la proportion d'actes pour suspicion de COVID-19 parmi les actes codés, 15 ans ou plus

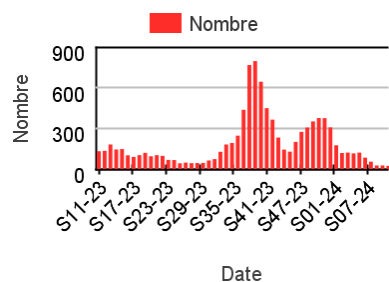


Nombre hebdomadaire d'actes SOS Médecins pour suspicion de COVID-19

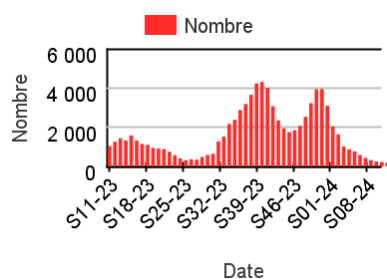
Chez les enfants de moins de 2 ans



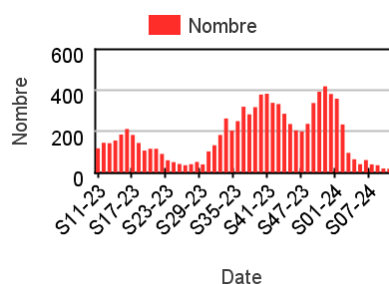
Chez les enfants de 2 à 14 ans



Chez les adultes de 15 à 74 ans



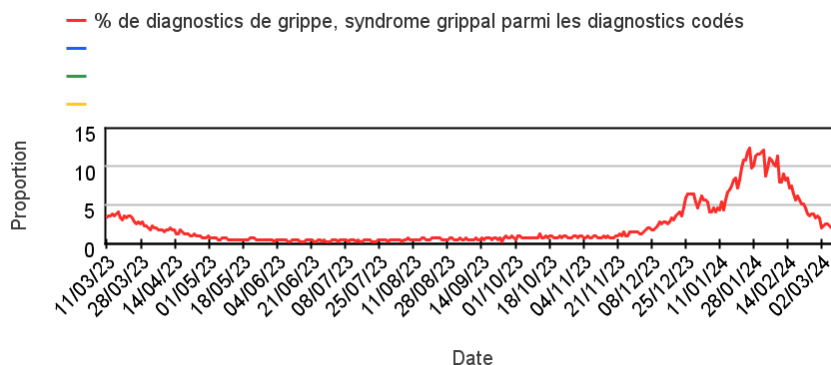
Chez les adultes de plus de 75 ans



Activité liée à une **grippe/syndrome grippal**

Sur un an glissant

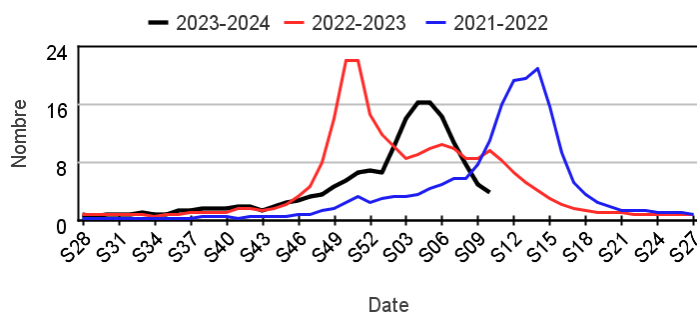
Évolution quotidienne de la proportion d'actes pour grippe/syndrome grippal dans les actes codés



Actes SOS Médecins pour grippe/syndrome grippal par rapport aux 2 années précédentes

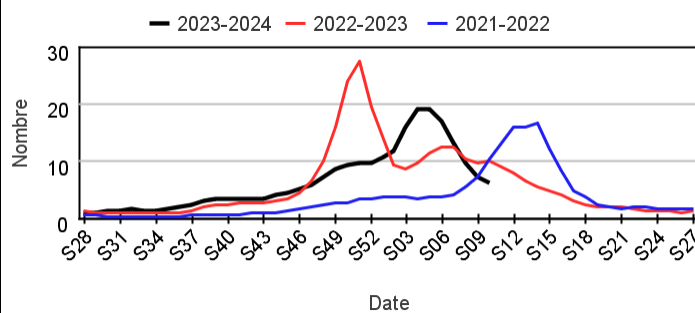
Chez les enfants de moins de 15 ans

Évolution hebdomadaire de la proportion d'actes pour grippe/syndrome grippal parmi les actes codés, moins de 15 ans



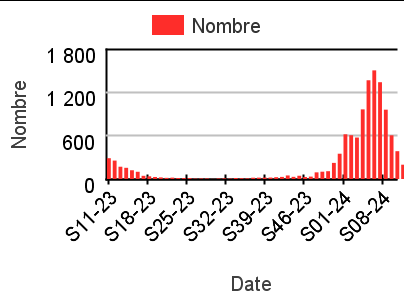
Chez les adultes de 15 ans ou plus

Évolution hebdomadaire de la proportion d'actes pour grippe/syndrome grippal parmi les actes codés, 15 ans ou plus

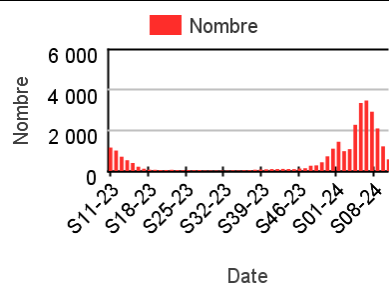


Nombre hebdomadaire d'actes SOS Médecins pour grippe/syndrome grippal

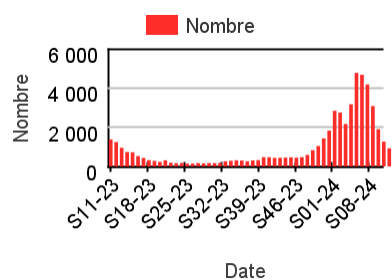
Chez les enfants de moins de 2 ans



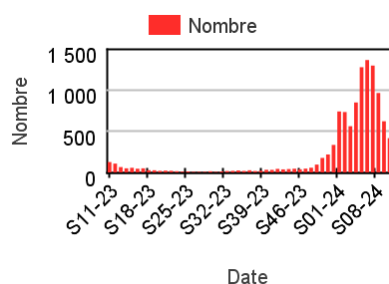
Chez les enfants de 2 à 14 ans



Chez les adultes de 15 à 74 ans



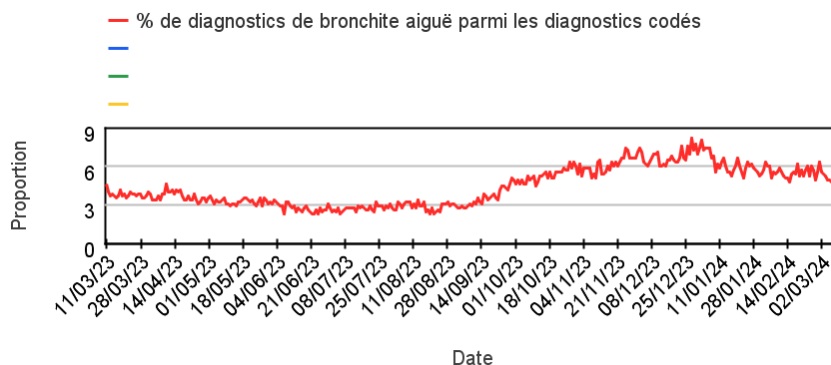
Chez les adultes de plus de 75 ans



Activité liée à une **bronchite aiguë** (Diagnostics)

Sur un an glissant

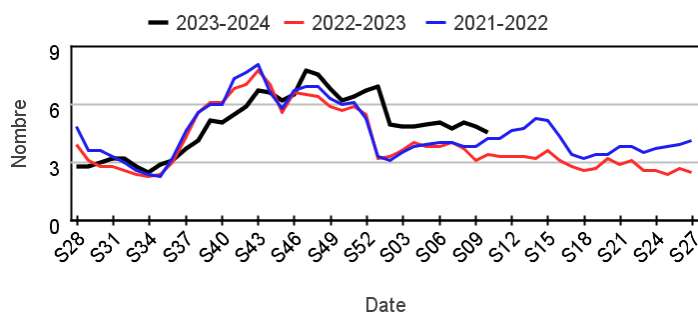
Évolution quotidienne de la proportion d'actes pour bronchite aiguë dans les actes codés



Actes SOS Médecins pour bronchite aiguë par rapport aux 2 années précédentes

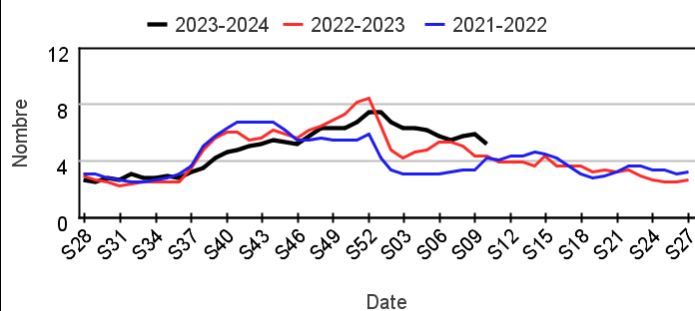
Chez les enfants de moins de 15 ans

Évolution hebdomadaire de la proportion d'actes pour bronchite aiguë parmi les actes codés, moins de 15 ans



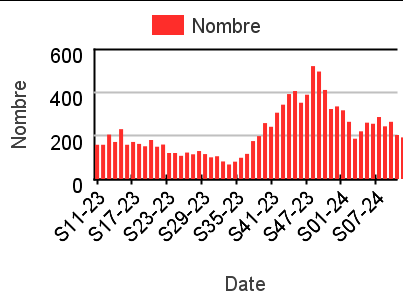
Chez les adultes de 15 ans ou plus

Évolution hebdomadaire de la proportion d'actes pour bronchite aiguë parmi les actes codés, 15 ans ou plus

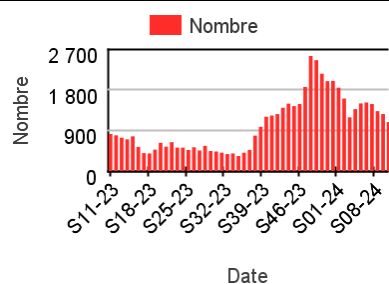


Nombre hebdomadaire d'actes SOS Médecins pour bronchite aiguë

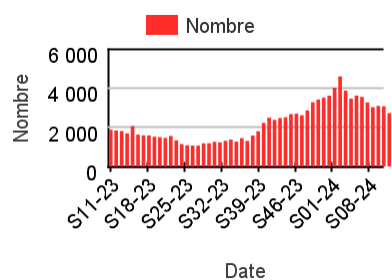
Chez les enfants de moins de 2 ans



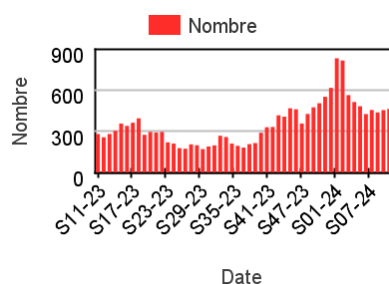
Chez les enfants de 2 à 14 ans



Chez les adultes de 15 à 74 ans



Chez les adultes de plus de 75 ans

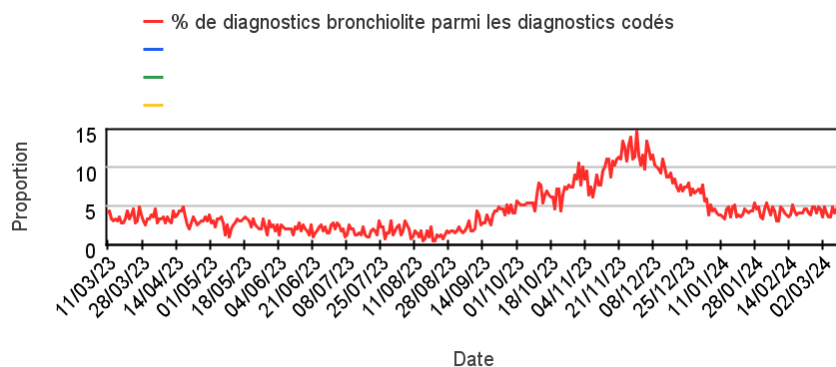


Activité liée à une **bronchiolite** (Diagnostics)

Chez les enfants de moins de 2 ans

Sur un an glissant

Évolution quotidienne de la proportion de bronchiolite dans les actes codés



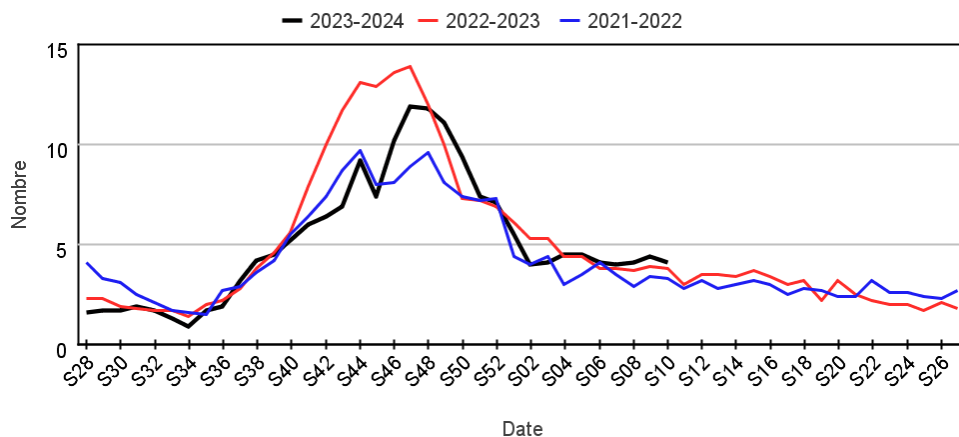
Par sexe

Répartition des consultations pour bronchiolite entre les hommes et les femmes

	Nb homme	Nb femme	% variation S-1 homme	% variation S-1 femme
S07-24	158,00	113,00	-9,71	7,62
S08-24	166,00	109,00	5,06	-3,54
S09-24	167,00	117,00	,60	7,34
S10-24	145,00	105,00	-13,17	-10,26

Par rapport aux 2 années précédentes

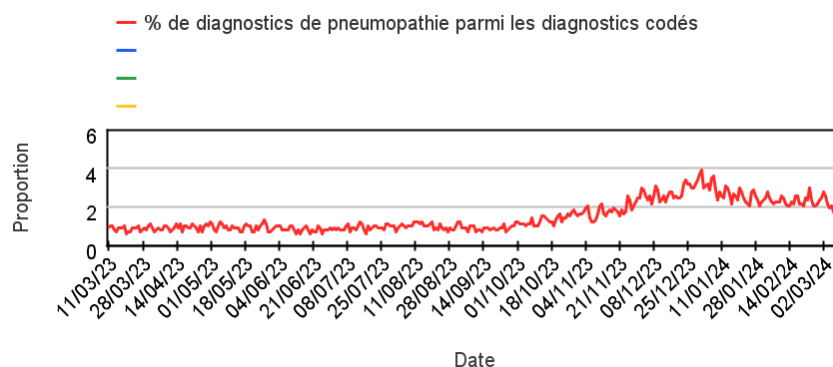
Évolution hebdomadaire de la proportion d'actes pour bronchiolite parmi les actes codés, Moins de 2 ans



Activité liée à une **pneumopathie** (Diagnostics)

Sur un an glissant

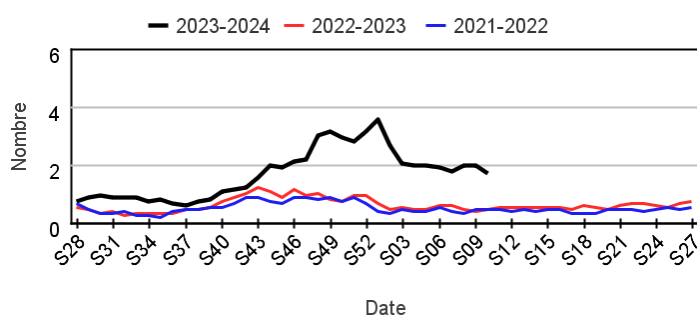
Évolution quotidienne de la proportion d'actes pour pneumopathie dans les actes codés



Actes SOS Médecins pour pneumopathie par rapport aux 2 années précédentes

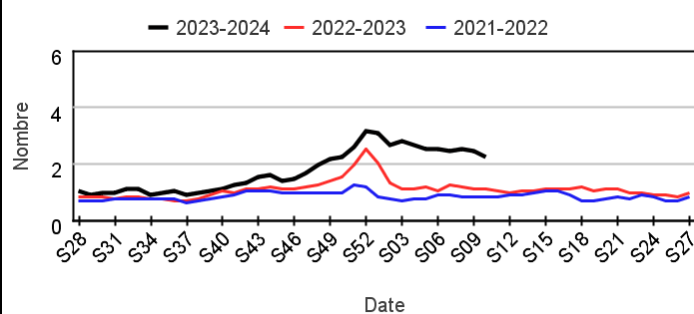
Chez les enfants de moins de 15 ans

Évolution hebdomadaire de la proportion d'actes pour pneumopathie parmi les actes codés, moins de 15 ans



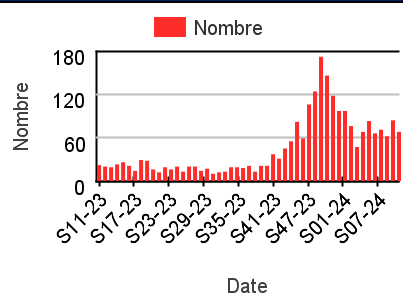
Chez les adultes de 15 ans ou plus

Évolution hebdomadaire de la proportion d'actes pour pneumopathie parmi les actes codés, 15 ans ou plus

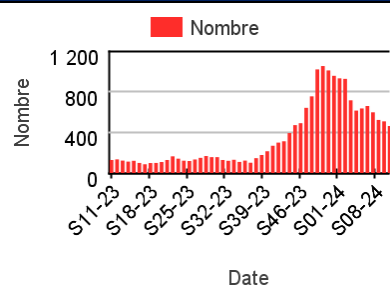


Nombre hebdomadaire d'actes SOS Médecins pour pneumopathie

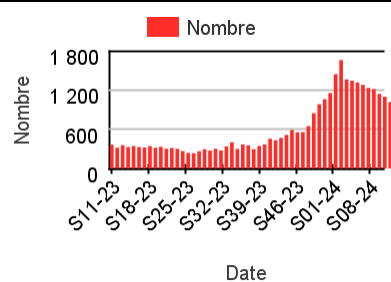
Chez les enfants de moins de 2 ans



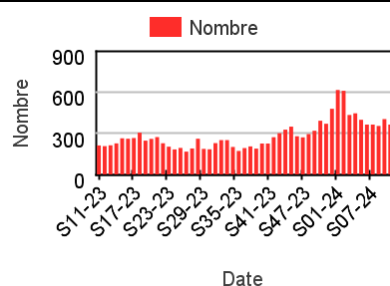
Chez les enfants de 2 à 14 ans



Chez les adultes de 15 à 74 ans



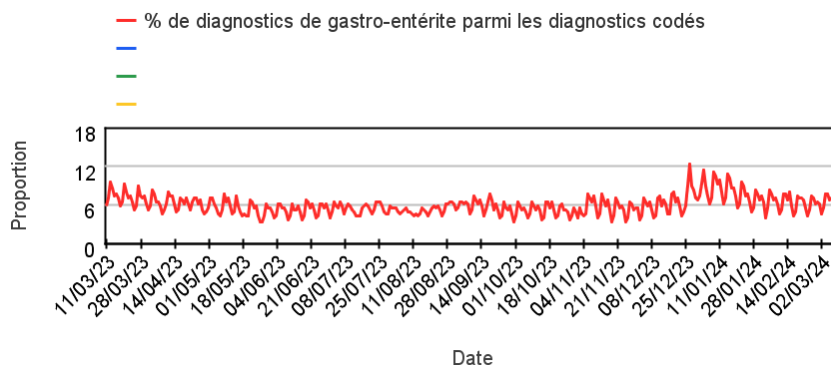
Chez les adultes de plus de 75 ans



Activité liée à une gastro-entérite

Sur un an glissant

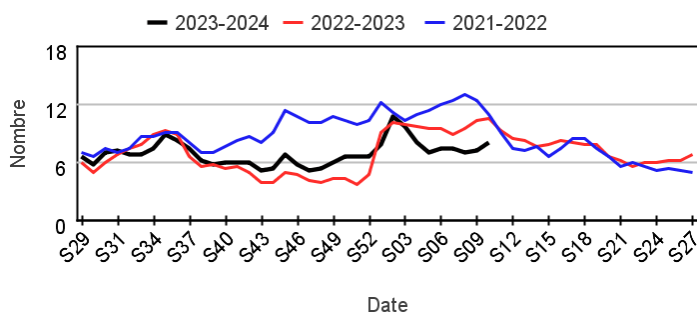
Évolution quotidienne de la proportion d'actes pour gastro-entérite dans les actes codés



Actes SOS Médecins pour gastro-entérite par rapport aux 2 années précédentes

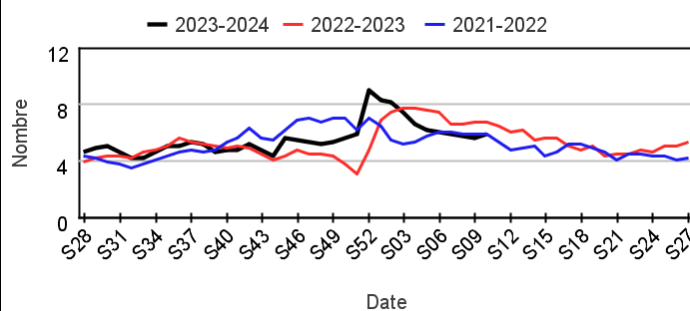
Chez les enfants de moins de 15 ans

Évolution hebdomadaire de la proportion d'actes pour gastro-entérite parmi les actes codés, moins de 15 ans



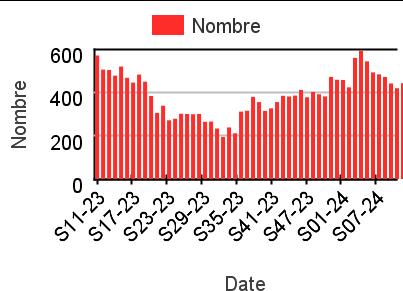
Chez les adultes de 15 ans ou plus

Évolution hebdomadaire de la proportion d'actes pour gastro-entérite parmi les actes codés, 15 ans ou plus

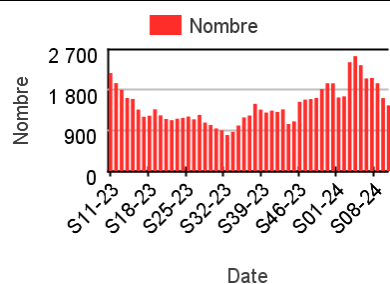


Nombre hebdomadaire d'actes SOS Médecins pour gastro-entérite

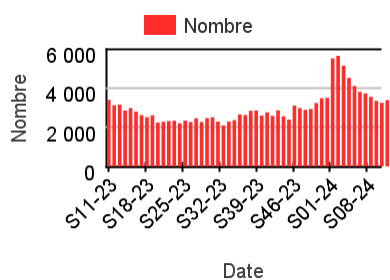
Chez les enfants de moins de 2 ans



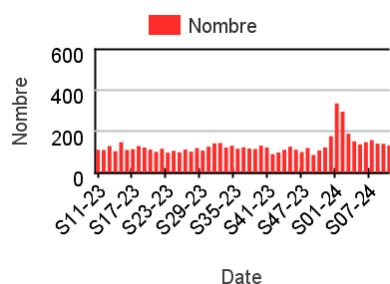
Chez les enfants de 2 à 14 ans



Chez les adultes de 15 à 74 ans



Chez les adultes de plus de 75 ans



Directrice de la publication : Dr Caroline SEMAILLE

Rédacteur en chef : Dr Céline Caserio-Schönemann, Direction Appui, Traitements et Analyses des données

Remerciements : membres du Comité de pilotage SOS Médecins / Santé publique France : Dr Jean-Christophe Masseron, Dr Pierre-Henry Juan, Dr Pascal Chansard, Dr Serge Smadja, Dr Romain Varnier, Dr Céline Falco, Dr Urfan Ashraf

Diffusion : Santé publique France – Direction Appui, Traitements et Analyses des données – 12 rue du Val d'Osne, 94415 Saint-Maurice Cedex.

Tél. : 01 41 79 67 00 – <https://www.santepubliquefrance.fr/nous-contacter>. Retrouvez-nous sur : <http://www.santepubliquefrance.sante.fr>