

# Surveillance syndromique SurSaUD® Bulletin du réseau SOS Médecins / Santé publique France Point hebdomadaire numéro 826 du 13/11/2023

## Synthèse :

**En semaine 45** (du 6 au 12 novembre 2023), 1<sup>ère</sup> semaine de rentrée scolaire, l'activité des associations SOS Médecins est en **hausse** chez les enfants de **2-14 ans** (+12% soit +2 404 actes) et stable ou en baisse dans les autres classes d'âge.

La hausse d'activité en lien avec la rentrée concerne la plupart des indicateurs et des pathologies les plus fréquentes chez les 2-14 ans, dans des niveaux proches des années précédentes : traumatisme, syndrome viral, fièvre isolée mais également suspicion de COVID (+55% soit +71 actes) et scarlatine (+54% soit + 56 actes).

Concernant les **indicateurs respiratoires saisonniers**, la hausse des actes pour **grippe/syndrome grippal** se poursuit chez les enfants et chez les adultes de 15-74 ans (resp. +46% et +18% soit +223 et +390 actes), à des niveaux comparables à l'année dernière.

Après plusieurs semaines de hausse, les actes pour bronchiolite chez les moins de 2 ans et pour pneumopathie tous âges sont en baisse.

On retient également une hausse des actes en lien avec des **pathologies digestives** : pour **gastro-entérite** chez les enfants et les 15-74 ans (resp. +31% et +30% soit +458 et +714 actes), **vomissements** chez les enfants (+39% soit +81 actes) et pour **douleur abdominale aigue** chez les 2-14 ans (+59% soit +185 actes).

Concernant les indicateurs de **santé mentale**, on observe une hausse des actes pour **angoisse tous âges** (+14% soit +138 actes), plus marquée chez les enfants (31 actes en S45 vs 14 en S44 soit +121%) et pour **état dépressif** chez les 45-64 ans (+34% soit +19 actes).

Figure 1 : Nombre quotidien d'actes SOS Médecins, tous âges

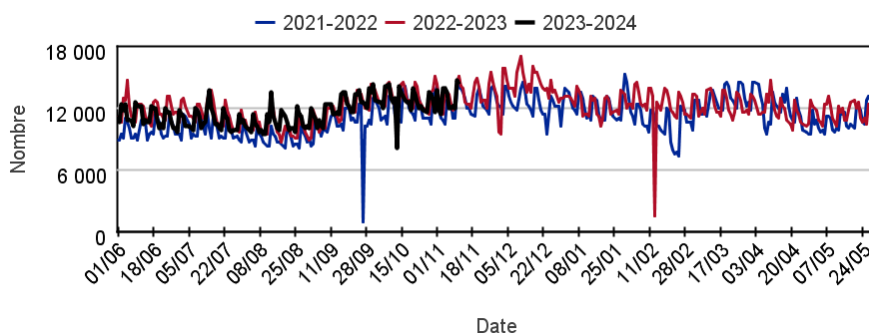


Tableau 1 : Nombre hebdomadaire d'actes SOS Médecins toutes causes codées, par classe d'âges

	Moins de 2 ans	2 - 14 ans	15 - 74 ans	75 ans ou plus
S41-23	6 450	22 162	51 324	5 344
S42-23	6 879	22 220	51 757	5 936
S43-23	7 668	20 109	49 827	6 198
S44-23	8 099	19 755	51 607	6 399
S45-23	6 887	22 065	52 491	5 839

Tableau 2 : Nombre d'actes SOS Médecins pour les 10 pathologies les plus fréquentes, tous âges confondus

Pathologie	Semaine	Semaine précédente	Variation
VOIES RESPIRATOIRES HAUTES (Diag SOS)	28 183	29 157	-3,34%
GASTRO ENTERITE (Diag SOS)	5 169	4 017	28,68%
BRONCHITE (Diag SOS)	4 998	4 999	-0,02%
GRIPPE, SYNDROME GRIPPAL (Diag SOS)	3 354	2 765	21,30%
LOMBALGIE /SCIATALGIE (DIAG SOS)	2 914	2 917	-0,10%
TRAUMATISME (Diag SOS)	2 876	2 542	13,14%
CERTIFICAT + ADMIN (Diag SOS)	2 661	2 421	9,91%
CORONAVIRUS (Diag SOS)	2 265	2 167	4,52%
INFECTION URINAIRE (Diag SOS)	2 249	2 570	-12,49%
DOULEUR ABDO AIGUE (Diag SOS)	2 017	1 783	13,12%

Le réseau des associations SOS Médecins s'inscrit au sein du système de surveillance syndromique français SurSaUD® (Surveillance Sanitaire des Urgences et des Décès). Ce système a été initié en 2004 avec un objectif de détection d'événements inattendus. Depuis, il a montré ses capacités à répondre à d'autres objectifs de surveillance, tels que : estimer l'impact d'un événement environnemental ou sociétal, surveiller des pathologies en dehors de tout événement, ou détecter précocement un événement sanitaire prédéfini, telle qu'une épidémie saisonnière.

## Indicateurs surveillés

Les indicateurs suivis sont construits à partir des diagnostics codés par les médecins des associations SOS Médecins.

- **Activité totale dans le réseau SOS Médecins France** : nombre d'actes SOS Médecins toutes causes confondues
- **Indicateurs syndromiques basés sur les diagnostics** : pour chaque indicateur : nombre d'actes SOS Médecins, part d'activité de l'indicateur dans l'activité toutes causes codées.

Indicateurs présentés dans le bulletin			
Malaise	p 08	Pathologie des voies respiratoires hautes	p 17
Déshydratation	p 09	Suspicion d'infection au COVID-19	p 18
Vomissements	p 10	Grippe / syndrome grippal	p 19
Fièvre isolée	p 11	Bronchite aiguë	p 20
Traumatisme	p 12	Bronchiolite	p 21
Angoisse	p 13	Pneumopathie	p 22
Etat dépressif	p 14	Gastro-entérite	p 23
Conjonctivite	p 15		
Crise d'asthme	p 16		

## Méthodologie

- Tous les graphiques et tableaux sont construits à partir d'un même nombre d'associations (associations constantes, qui ont transmis sur l'ensemble de la période d'étude).
- Les indicateurs sont décrits sur un pas de temps quotidien ou hebdomadaire en termes d'effectifs ou de pourcentage par rapport à la fréquentation totale, tous âges confondus et par classe d'âge.
- Les proportions de passages (ou parts d'activité) par classes d'âges pour un indicateur sont calculées sur la base de l'activité totale codée de la classe d'âge (passages pour lesquels au moins un code diagnostic est renseigné).
- Dans les tableaux 3 et 4 (page 4), l'évolution des indicateurs est calculée différemment selon la colonne :
  - Par rapport à la semaine précédente : les effectifs hebdomadaires sont comparés par rapport aux effectifs de la semaine précédente.
  - Par rapport aux années précédentes : les proportions dans l'activité codée sont comparées aux proportions à la même période au cours des 2 (ou 3 pour les pathologies infectieuses saisonnières) années précédentes.

### Note relative à l'interprétation des données

L'interprétation de l'ensemble des éléments chiffrés et graphes présentés dans ce document doit tenir compte de la baisse importante du nombre d'actes médicaux SOS Médecins tous âges et dans l'ensemble des classes d'âges notamment sur la période du 1<sup>er</sup> confinement (S12 à S19-2020).

Ainsi dans un contexte d'activité totale en baisse, pour un indicateur donné :

- une part d'activité en hausse sera le reflet : soit d'une augmentation ou d'une stabilisation de l'effectif, soit une diminution de l'effectif moins importante que la diminution de l'activité totale ;
- une part d'activité stable sera le reflet d'une évolution de l'effectif comparable à celle de l'activité totale ;
- une part d'activité en baisse sera le reflet d'une diminution de l'effectif plus importante que celle de l'activité totale.

## Pour en savoir plus

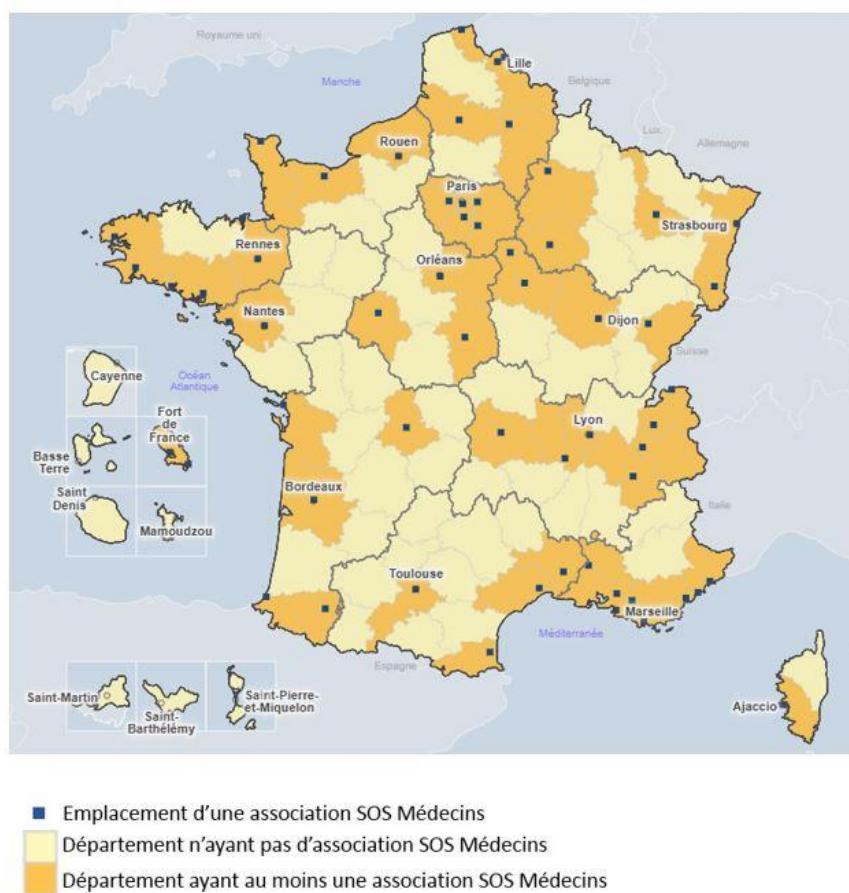
Consulter le site [Santé publique France](#)

Pour les indicateurs régionaux :

- [Consulter les PE des Cires](#)

## Associations participant au réseau de surveillance SOS Médecins / Santé publique France

En 2022, 58 associations\* SOS Médecins sur les 63 existantes participent au réseau de surveillance SOS Médecins / Santé publique France, intégré au système SurSaUD® (surveillance sanitaire des urgences et des décès).



\*En raison d'un problème technique les associations SOS Tours et SOS Avignon ont suspendu la transmission de leurs données depuis respectivement fin mars et fin mai 2022.

# Évolution des indicateurs par rapport à la semaine précédente et aux dernières années

**Tableau 3 | Evolution des indicateurs non spécifiques**

Pathologies	Classe d'âge	Evolution*	
		par rapport à la semaine précédente	par rapport aux 2 années précédentes
Malaise	Moins de 15 ans	<	≈
	Plus de 15 ans	>	≈
Déshydratation	Moins de 15 ans	<	≈
	Plus de 15 ans	>	≈
Vomissements	Moins de 15 ans	>	<
	Plus de 15 ans	<	<
Fièvre isolée	Moins de 15 ans	>	<
	Plus de 15 ans	≈	≈
Traumatisme	Moins de 15 ans	>	>
	Plus de 15 ans	>	>
Angoisse	Moins de 15 ans	>	≈
	Plus de 15 ans	>	≈
Etat dépressif	Moins de 15 ans	≈	≈
	Plus de 15 ans	≈	≈
Conjonctivite	Moins de 15 ans	≈	<
	Plus de 15 ans	<	≈
Crise d'asthme	Moins de 15 ans	<	>
	Plus de 15 ans	<	>

**Tableau 4 | Evolution des indicateurs saisonniers (pathologies saisonnières)**

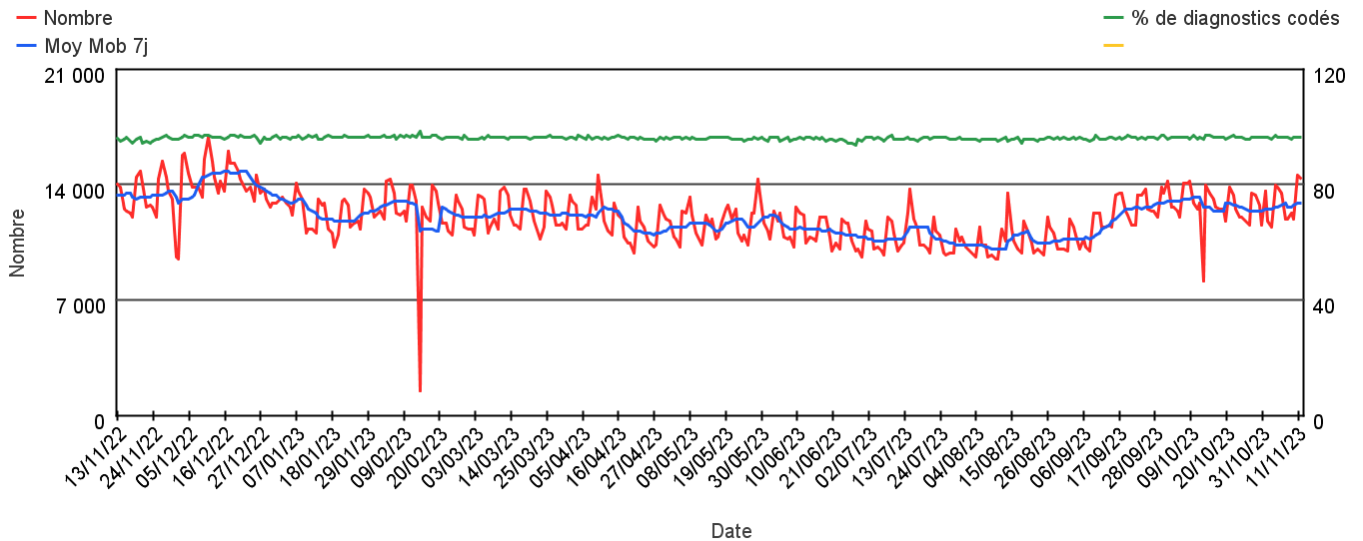
Pathologies	Classe d'âge	Evolution*	
		par rapport à la semaine précédente	par rapport aux 2 années précédentes
Pathologie des voies respiratoires hautes	Moins de 15 ans	≈	≈
	Plus de 15 ans	<	<
Suspicion d'infection au COVID-19	Moins de 15 ans	>	≈
	Plus de 15 ans	≈	≈
Grippe/syndrome grippal	Moins de 15 ans	>	≈
	Plus de 15 ans	>	≈
Bronchite aiguë	Moins de 15 ans	≈	≈
	Plus de 15 ans	≈	<
Bronchiolite	Moins de 2 ans	<	<
Pneumopathie	Moins de 15 ans	≈	>
	Plus de 15 ans	<	>
Gastro-entérite	Moins de 15 ans	>	≈
	Plus de 15 ans	>	≈

(\*) ≈ : similaire > : en augmentation < : en baisse

# Activité totale SOS Médecins

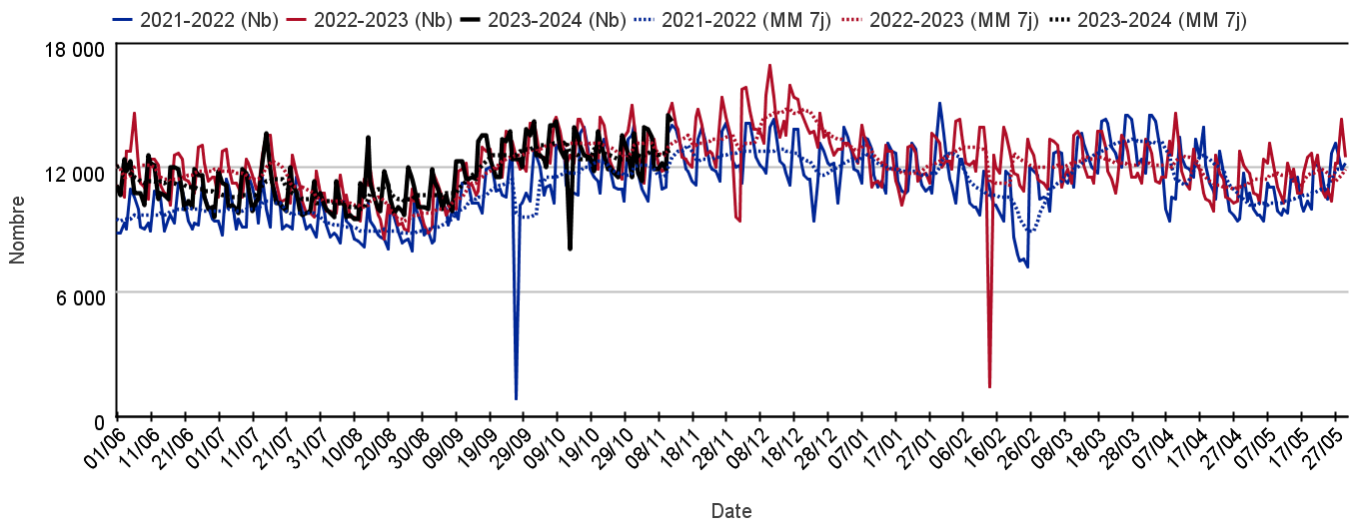
## Sur un an glissant

Évolution quotidienne du total des actes médicaux et de la proportion d'actes codés, tous âges confondus



## Par rapport aux 2 années précédentes

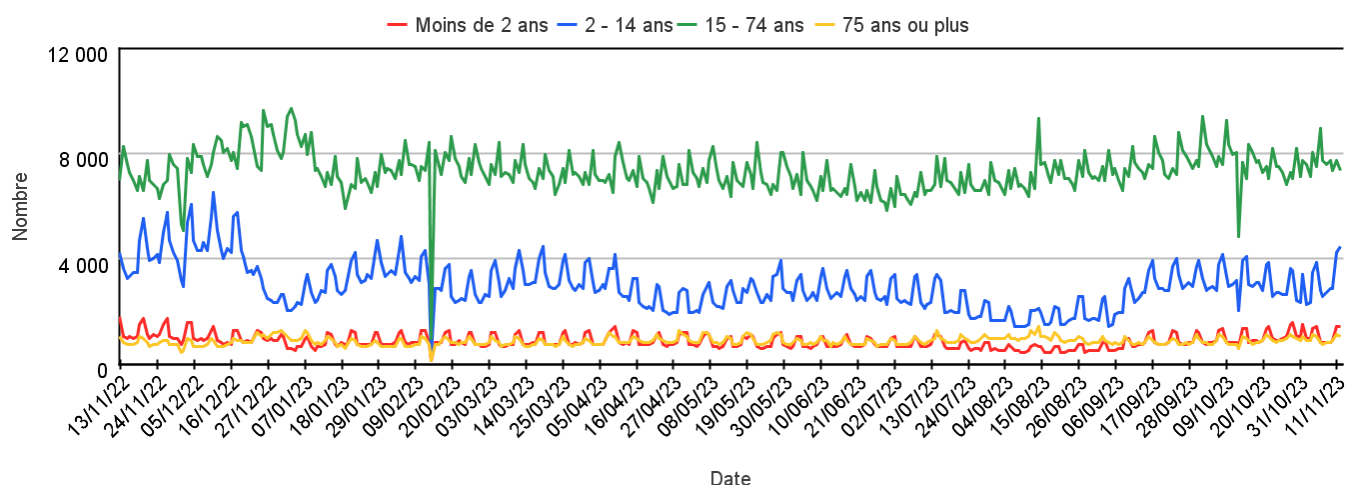
Évolution quotidienne du total des actes médicaux, tous âges confondus (moy mob 7j)



# Activité totale SOS Médecins

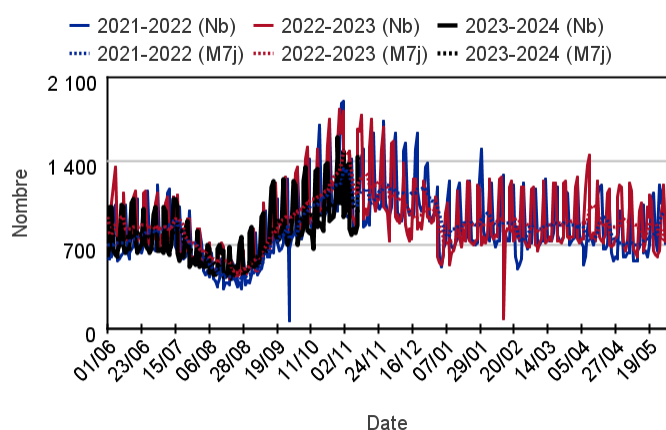
## Par classe d'âge

Évolution quotidienne du total des actes médicaux pour différentes classes d'âge

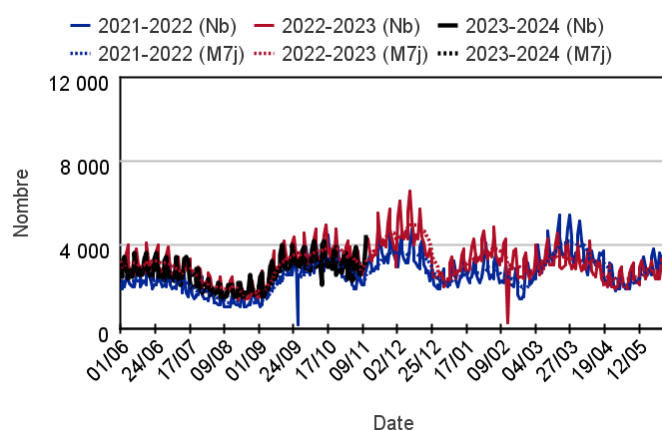


## Par rapport aux 2 années précédentes

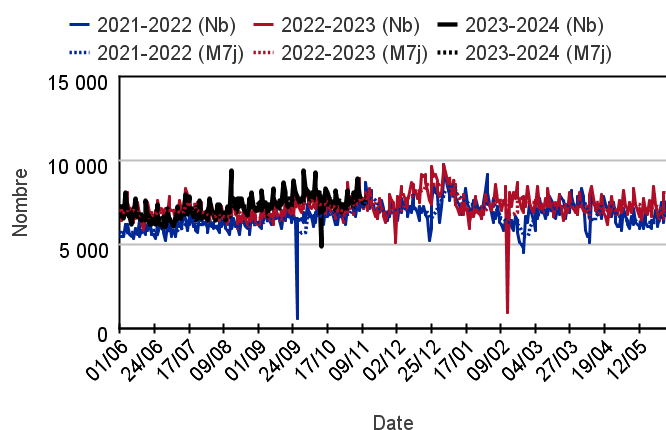
### Chez les enfants de moins de 2 ans



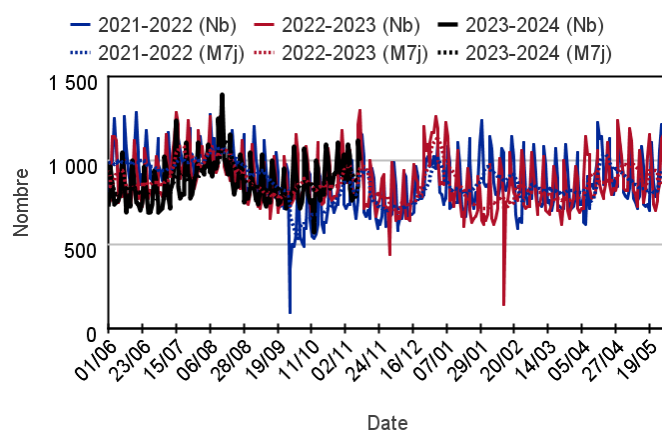
### Chez les enfants de 2 à 14 ans



### Chez les adultes de 15 à 74 ans



### Chez les adultes de plus de 75 ans





## Variation des 10 pathologies les plus fréquentes (Source : Santé publique France – SOS Médecins)

### Variations des 10 pathologies les plus fréquentes chez les moins de 2 ans

Pathologie	Semaine	Semaine précédente	Variation
VOIES RESPIRATOIRES HAUTES (Diag SOS)	3 870	4 780	-19,04%
BRONCHIOLITE (Diag SOS)	507	741	-31,58%
GASTRO ENTERITE (Diag SOS)	411	385	6,75%
BRONCHITE (Diag SOS)	350	406	-13,79%
CONJONCTIVITE INFECTIEUSE (Diag SOS)	284	257	10,51%
FIEVRE ISOLEE (Diag SOS)	221	194	13,92%
ASTHME (Diag SOS)	146	173	-15,61%
DERMATO DIVERS (Diag SOS)	126	124	1,61%
DIARRHEE (Diag SOS)	122	131	-6,87%
SYNDROME VIRAL (Diag SOS)	116	134	-13,43%

### Variations des 10 pathologies les plus fréquentes chez les 2-14 ans

Pathologie	Semaine	Semaine précédente	Variation
VOIES RESPIRATOIRES HAUTES (Diag SOS)	11 075	10 372	6,78%
GASTRO ENTERITE (Diag SOS)	1 530	1 098	39,34%
BRONCHITE (Diag SOS)	1 481	1 436	3,13%
GRIPPE, SYNDROME GRIPPAL (Diag SOS)	649	446	45,52%
ASTHME (Diag SOS)	604	664	-9,04%
SYNDROME VIRAL (Diag SOS)	530	377	40,58%
TRAUMATISME (Diag SOS)	529	303	74,59%
DOULEUR ABDO AIGUE (Diag SOS)	497	312	59,29%
PNEUMOPATHIE (Diag SOS)	490	471	4,03%
FIEVRE ISOLEE (Diag SOS)	388	342	13,45%

### Variations 10 pathologies les + fréquentes chez les 15-74 ans

Pathologie	Semaine	Semaine précédente	Variation
VOIES RESPIRATOIRES HAUTES (Diag SOS)	12 801	13 452	-4,84%
GASTRO ENTERITE (Diag SOS)	3 104	2 390	29,87%
BRONCHITE (Diag SOS)	2 684	2 672	0,45%
LOMBALGIE /SCIATALGIE (DIAG SOS)	2 634	2 645	-0,42%
GRIPPE, SYNDROME GRIPPAL (Diag SOS)	2 572	2 182	17,87%
CERTIFICAT + ADMIN (Diag SOS)	2 373	2 146	10,58%
TRAUMATISME (Diag SOS)	1 979	1 832	8,02%
CORONAVIRUS (Diag SOS)	1 838	1 753	4,85%
INFECTION URINAIRE (Diag SOS)	1 837	2 056	-10,65%
STOMATO / ORL DIVERS (Diag SOS)	1 353	1 379	-1,89%

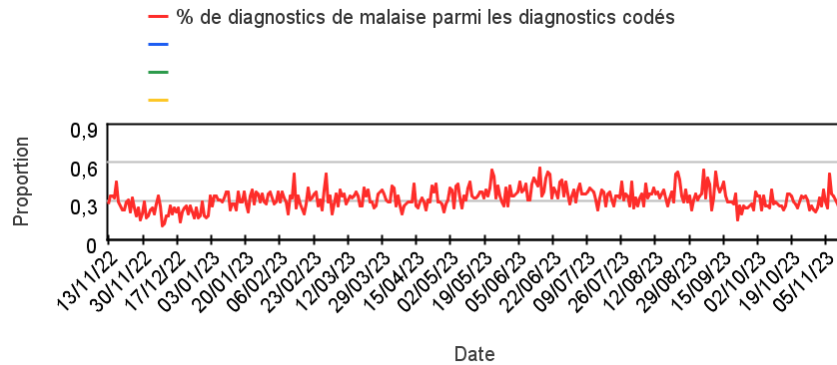
### Variations des 10 pathologies les plus fréquentes chez les 75 ans ou +

Pathologie	Semaine	Semaine précédente	Variation
BRONCHITE (Diag SOS)	459	467	-1,71%
DECES (Diag SOS)	362	382	-5,24%
VOIES RESPIRATOIRES HAUTES (Diag SOS)	327	429	-23,78%
TRAUMATISME (Diag SOS)	310	351	-11,68%
ALTERATION ETAT GENERAL (Diag SOS)	280	255	9,80%
PNEUMOPATHIE (Diag SOS)	278	348	-20,11%
LOMBALGIE /SCIATALGIE (DIAG SOS)	237	243	-2,47%
CORONAVIRUS (Diag SOS)	204	235	-13,19%
INFECTION URINAIRE (Diag SOS)	191	283	-32,51%
CARDIO DIVERS (Diag SOS)	176	179	-1,68%

## Activité liée à un **malaise**

### Sur un an glissant

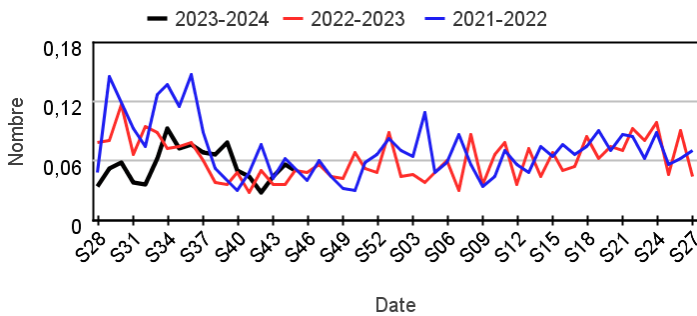
#### Évolution quotidienne de la proportion de malaises dans les actes codés



### Actes SOS Médecins pour malaise par rapport aux 2 années précédentes

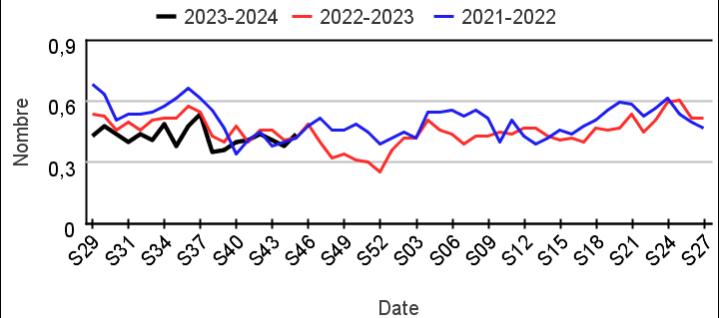
#### Chez les enfants de moins de 15 ans

##### Évolution hebdomadaire de la proportion d'actes pour malaise parmi les actes codés, moins de 15 ans



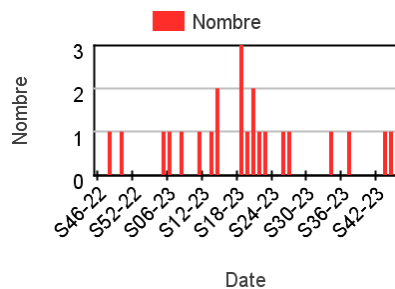
#### Chez les adultes de 15 ans ou plus

##### Évolution hebdomadaire de la proportion d'actes pour malaise parmi les actes codés, 15 ans ou plus

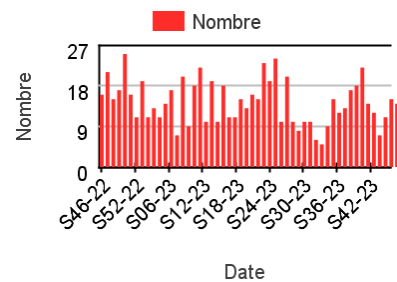


### Nombre hebdomadaire d'actes SOS Médecins pour malaise

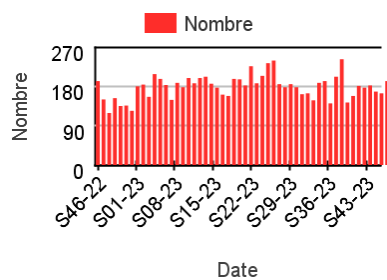
#### Chez les enfants de moins de 2 ans



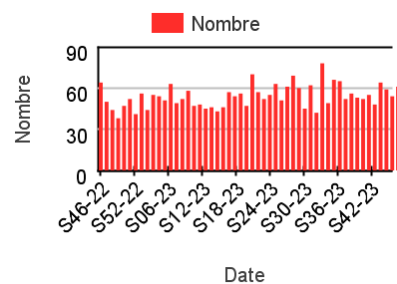
#### Chez les enfants de 2 à 14 ans



#### Chez les adultes de 15 à 74 ans



#### Chez les adultes de plus de 75 ans

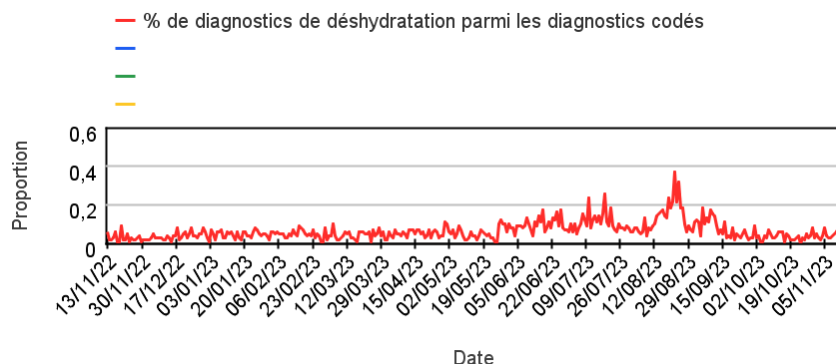




## Activité liée à une déshydratation

### Sur un an glissant

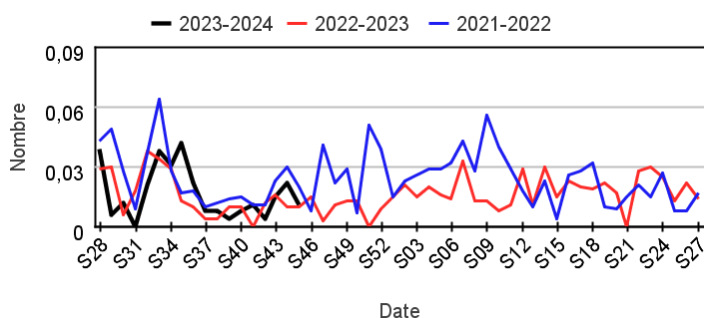
#### Évolution quotidienne de la proportion de déshydratation dans les actes codés



### Actes SOS Médecins pour déshydratation par rapport aux 2 années précédentes

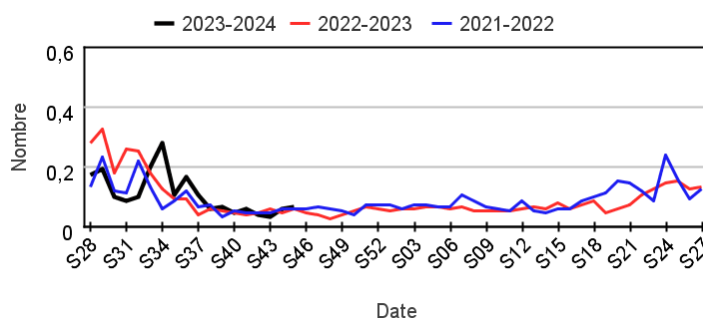
#### Chez les enfants de moins de 15 ans

##### Évolution hebdomadaire de la proportion d'actes pour déshydratation parmi les actes codés, moins de 15 ans



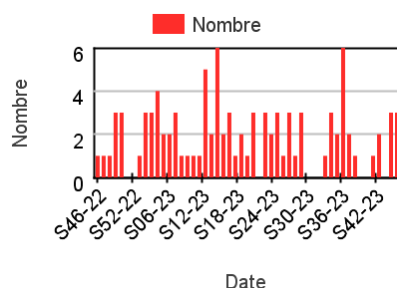
#### Chez les adultes de 15 ans ou plus

##### Évolution hebdomadaire de la proportion d'actes pour déshydratation parmi les actes codés, 15 ans ou plus

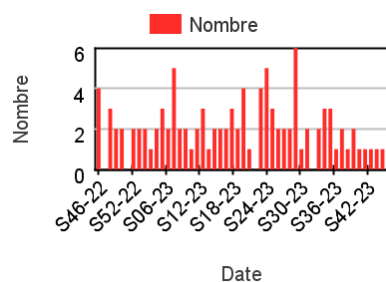


### Nombre hebdomadaire d'actes SOS Médecins pour déshydratation

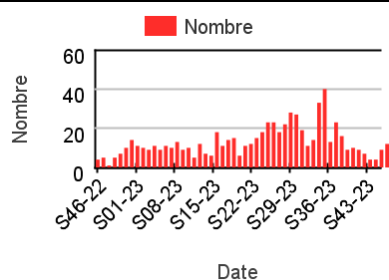
#### Chez les enfants de moins de 2 ans



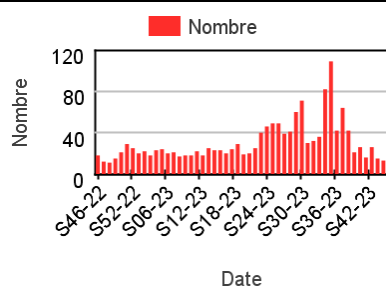
#### Chez les enfants de 2 à 14 ans



#### Chez les adultes de 15 à 74 ans



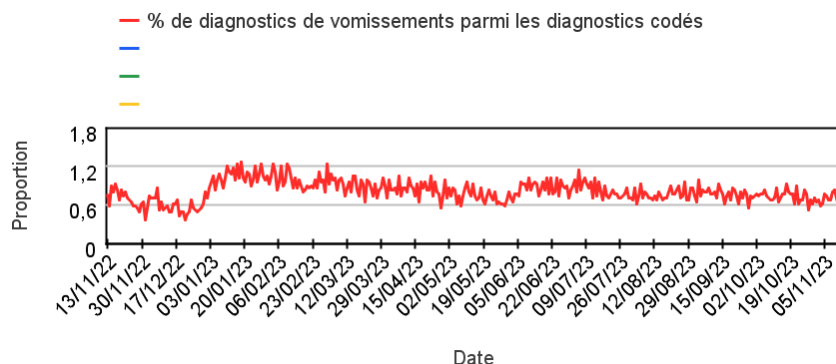
#### Chez les adultes de plus de 75 ans



# Activité liée à des vomissements

## Sur un an glissant

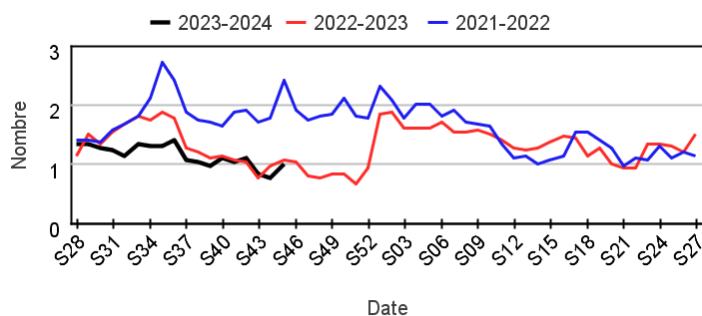
### Évolution quotidienne de la proportion de vomissements dans les actes codés



## Actes SOS Médecins pour vomissements par rapport aux 2 années précédentes

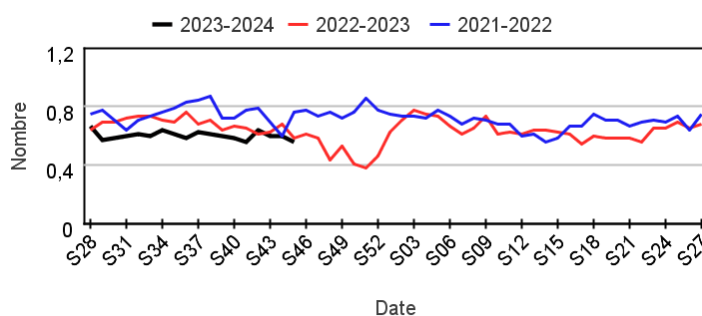
### Chez les enfants de moins de 15 ans

#### Évolution hebdomadaire de la proportion d'actes pour vomissements parmi les actes codés, moins de 15 ans



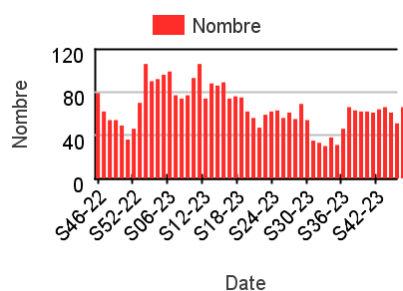
### Chez les adultes de 15 ans ou plus

#### Évolution hebdomadaire de la proportion d'actes pour vomissements parmi les actes codés, 15 ans ou plus

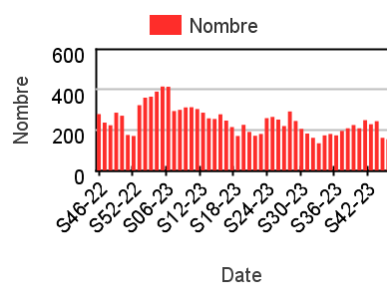


## Nombre hebdomadaire d'actes SOS Médecins pour vomissements

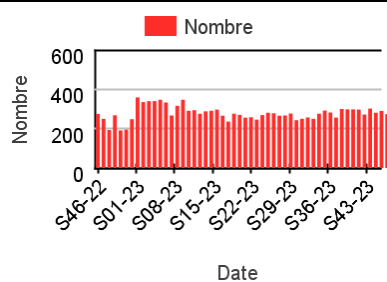
### Chez les enfants de moins de 2 ans



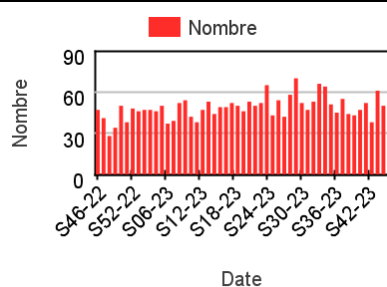
### Chez les enfants de 2 à 14 ans



### Chez les adultes de 15 à 74 ans



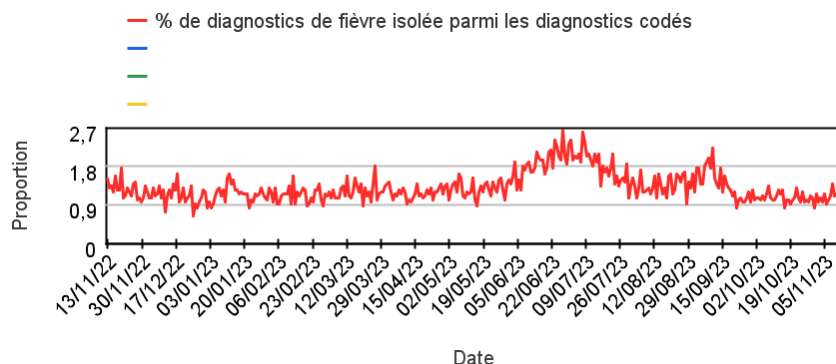
### Chez les adultes de plus de 75 ans



# Activité liée à une fièvre isolée

## Sur un an glissant

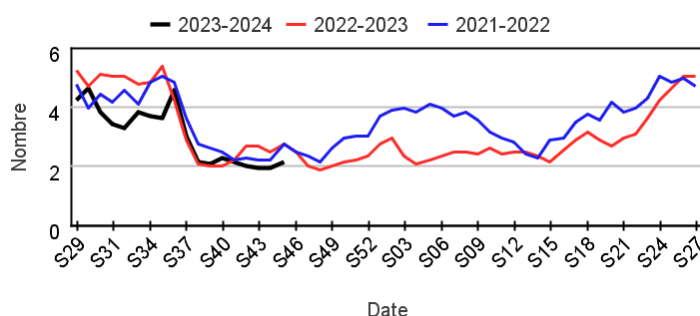
### Évolution quotidienne de la proportion de fièvre isolée dans les actes codés



## Actes SOS Médecins pour fièvre isolée par rapport aux 2 années précédentes

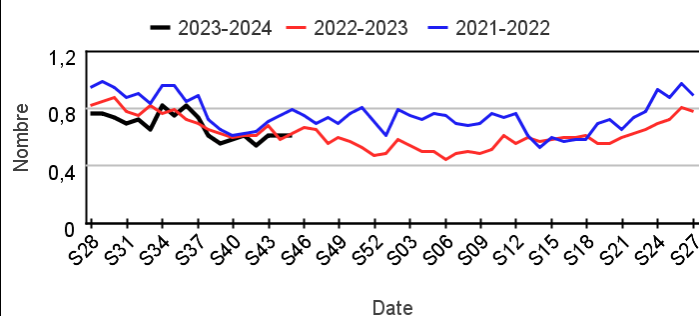
### Chez les enfants de moins de 15 ans

#### Évolution hebdomadaire de la proportion d'actes pour fièvre isolée parmi les actes codés, moins de 15 ans



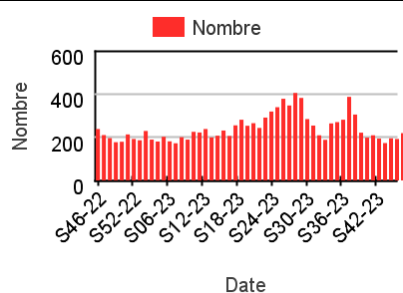
### Chez les adultes de 15 ans ou plus

#### Évolution hebdomadaire de la proportion d'actes pour fièvre isolée parmi les actes codés, 15 ans ou plus

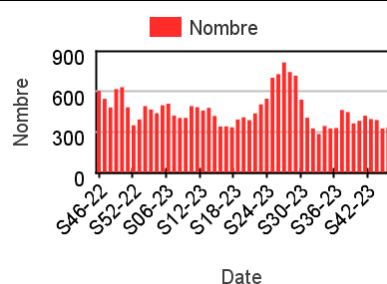


## Nombre hebdomadaire d'actes SOS Médecins pour fièvre isolée

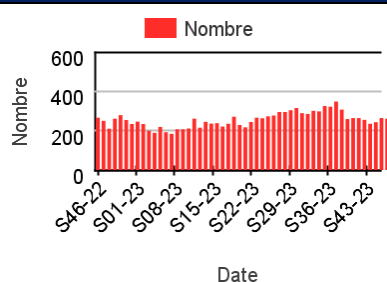
### Chez les enfants de moins de 2 ans



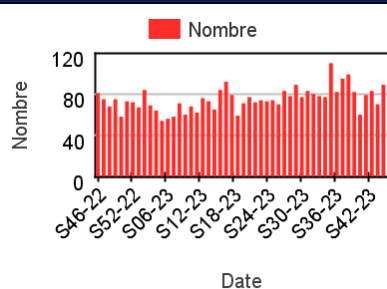
### Chez les enfants de 2 à 14 ans



### Chez les adultes de 15 à 74 ans



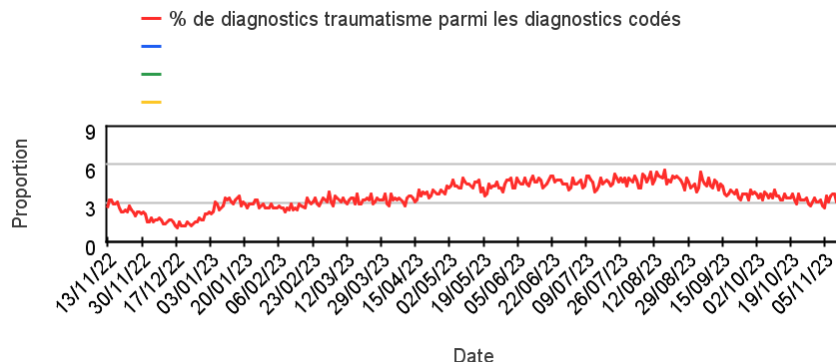
### Chez les adultes de plus de 75 ans



# Activité liée à un traumatisme

## Sur un an glissant

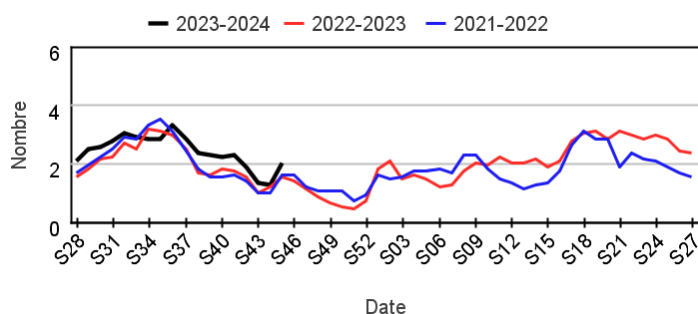
### Évolution quotidienne de la proportion de traumatisme dans les actes codés



## Actes SOS Médecins pour traumatisme par rapport aux 2 années précédentes

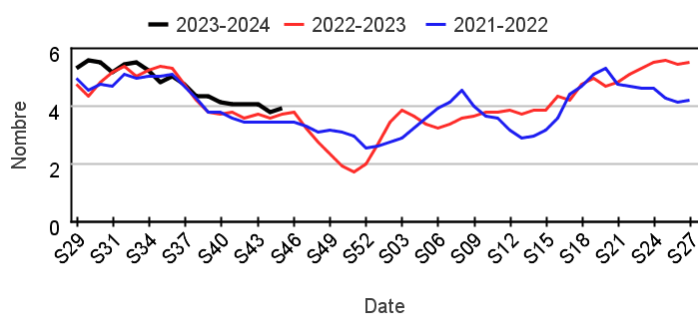
### Chez les enfants de moins de 15 ans

#### Évolution hebdomadaire de la proportion d'actes pour traumatisme parmi les actes codés, moins de 15 ans



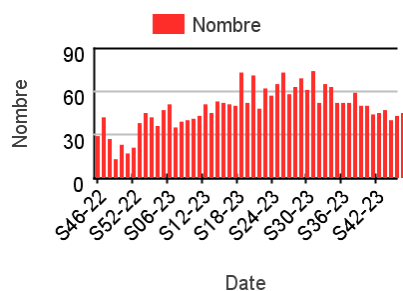
### Chez les adultes de 15 ans ou plus

#### Évolution hebdomadaire de la proportion d'actes pour traumatisme parmi les actes codés, 15 ans ou plus

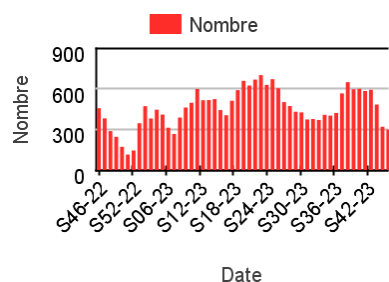


## Nombre hebdomadaire d'actes SOS Médecins pour traumatisme

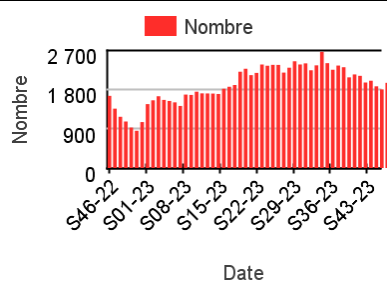
### Chez les enfants de moins de 2 ans



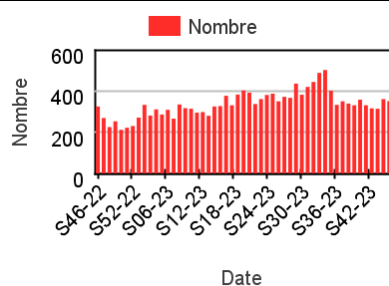
### Chez les enfants de 2 à 14 ans



### Chez les adultes de 15 à 74 ans



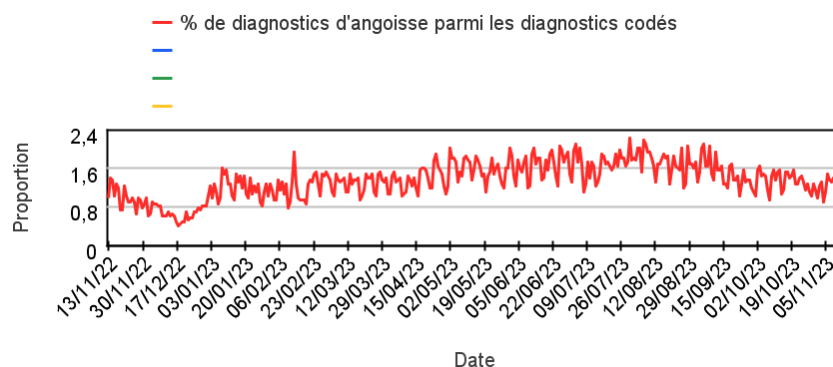
### Chez les adultes de plus de 75 ans



# Activité liée à de l'angoisse

## Sur un an glissant

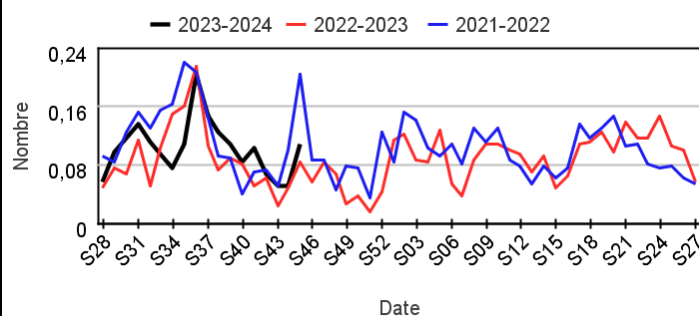
### Évolution quotidienne de la proportion d'actes pour angoisse dans les actes codés



## Actes SOS Médecins pour angoisse par rapport aux 2 années précédentes

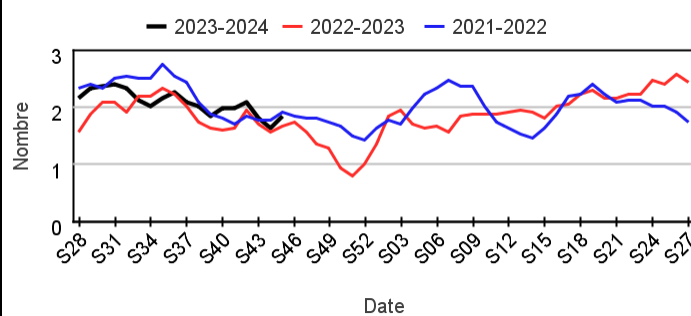
### Chez les enfants de moins de 15 ans

#### Évolution hebdomadaire de la proportion d'actes pour angoisse parmi les actes codés, moins de 15 ans



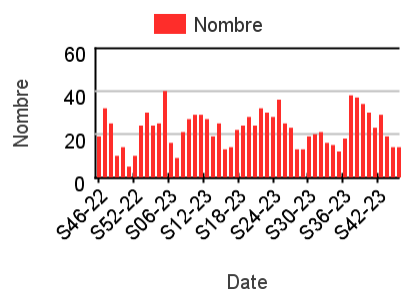
### Chez les adultes de 15 ans ou plus

#### Évolution hebdomadaire de la proportion d'actes pour angoisse parmi les actes codés, 15 ans ou plus

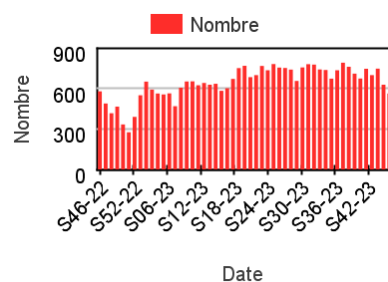


## Nombre hebdomadaire d'actes SOS Médecins pour angoisse

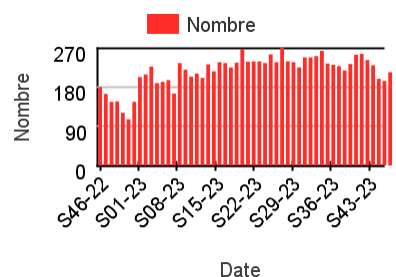
### Chez les enfants de moins de 15 ans



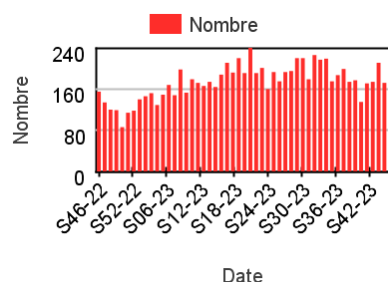
### Chez les adultes de 15-44 ans



### Chez les adultes de 45 à 64 ans



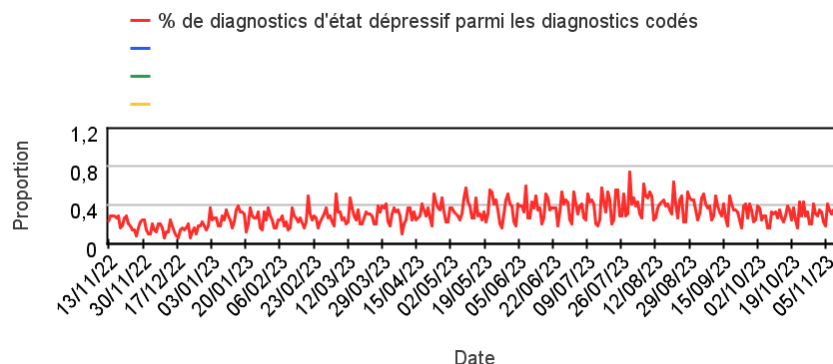
### Chez les adultes de plus de 65 ans



## Activité liée à un état dépressif

### Sur un an glissant

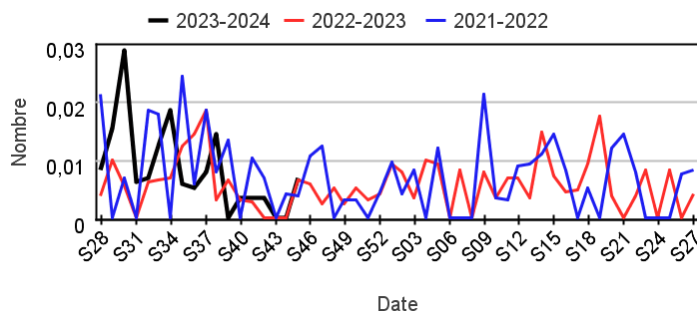
#### Évolution quotidienne de la proportion d'actes pour état dépressif dans les actes codés



### Actes SOS Médecins pour état dépressif par rapport aux 2 années précédentes

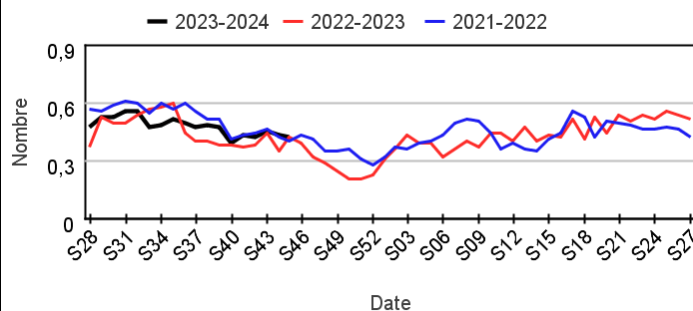
#### Chez les enfants de moins de 15 ans

##### Évolution hebdomadaire de la proportion d'actes pour état dépressif parmi les actes codés, moins de 15 ans



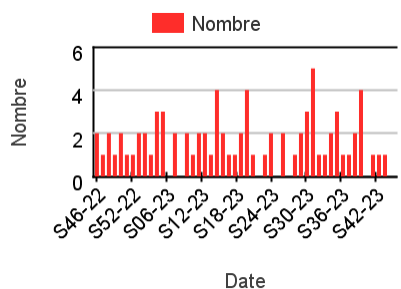
#### Chez les adultes de 15 ans ou plus

##### Évolution hebdomadaire de la proportion d'actes pour état dépressif parmi les actes codés, 15 ans ou plus

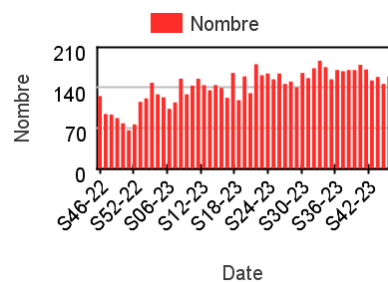


### Nombre hebdomadaire d'actes SOS Médecins pour état dépressif

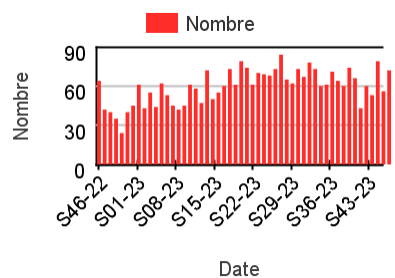
#### Chez les enfants de moins de 15 ans



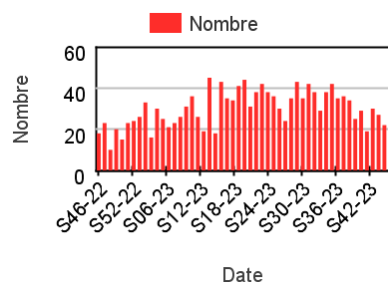
#### Chez les adultes de 15-44 ans



#### Chez les adultes de 45 à 64 ans



#### Chez les adultes de plus de 65 ans

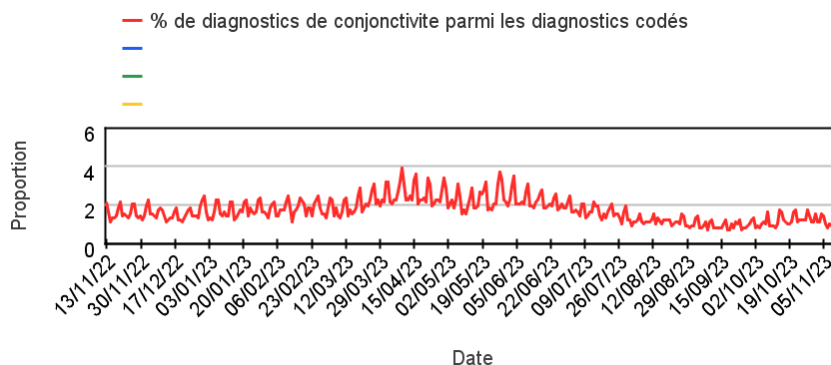




## Activité liée à une conjonctivite

### Sur un an glissant

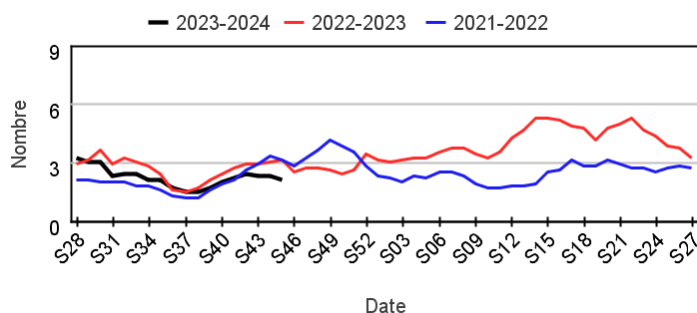
#### Évolution quotidienne de la proportion d'actes pour conjonctivite dans les actes codés



### Actes SOS Médecins pour conjonctivite par rapport aux 2 années précédentes

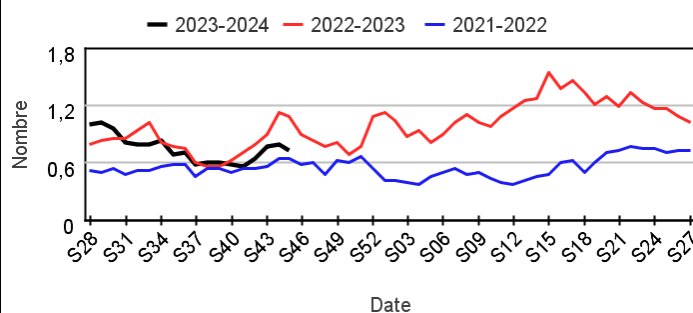
#### Chez les enfants de moins de 15 ans

##### Évolution hebdomadaire de la proportion d'actes pour conjonctivite parmi les actes codés, moins de 15 ans



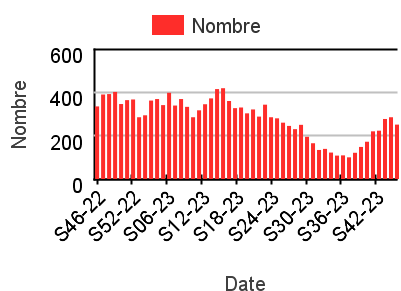
#### Chez les adultes de 15 ans ou plus

##### Évolution hebdomadaire de la proportion d'actes pour conjonctivite parmi les actes codés, 15 ans ou plus

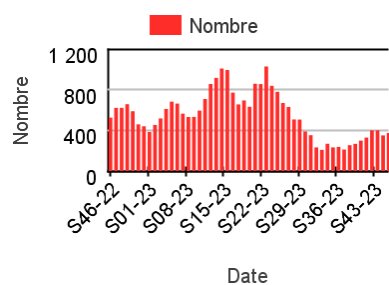


### Nombre hebdomadaire d'actes SOS Médecins pour conjonctivite

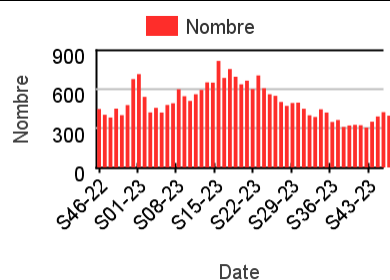
#### Chez les enfants de moins de 2 ans



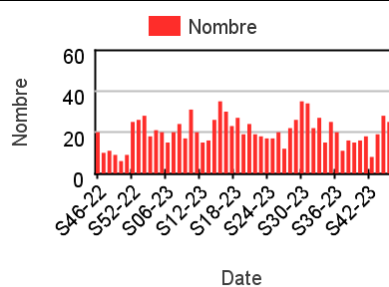
#### Chez les enfants de 2 à 14 ans



#### Chez les adultes de 15 à 74 ans



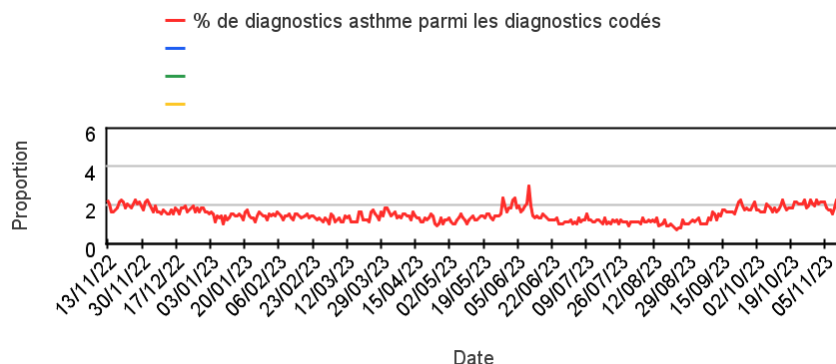
#### Chez les adultes de plus de 75 ans



## Activité liée à une crise d'asthme

### Sur un an glissant

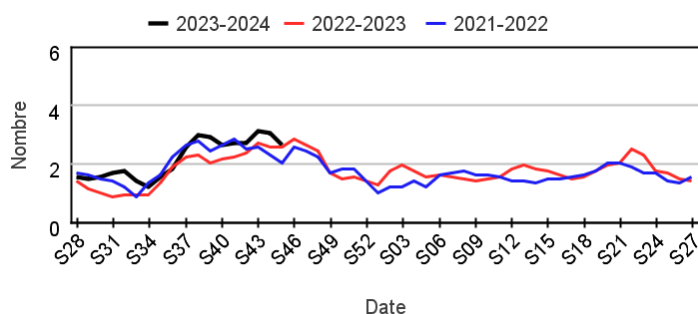
#### Évolution quotidienne de la proportion d'asthme dans les actes codés



### Actes SOS Médecins pour asthme par rapport aux 2 années précédentes

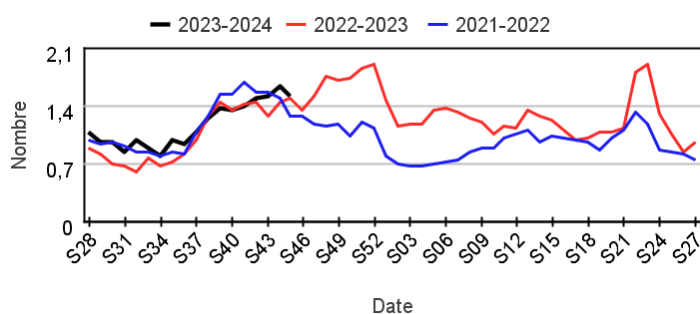
#### Chez les enfants de moins de 15 ans

##### Évolution hebdomadaire de la proportion d'actes pour crise d'asthme parmi les actes codés, moins de 15 ans



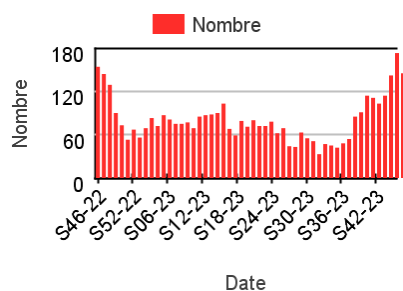
#### Chez les adultes de 15 ans ou plus

##### Évolution hebdomadaire de la proportion d'actes pour crise d'asthme parmi les actes codés, 15 ans ou plus

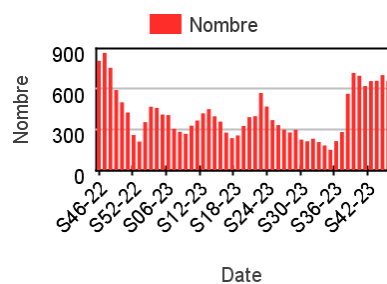


### Nombre hebdomadaire d'actes SOS Médecins pour asthme

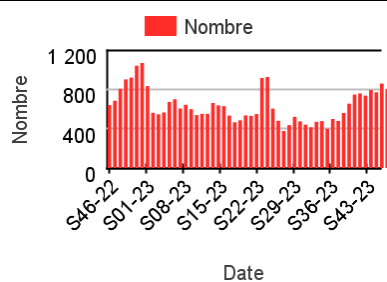
#### Chez les enfants de moins de 2 ans



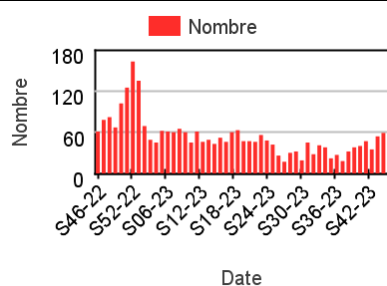
#### Chez les enfants de 2 à 14 ans



#### Chez les adultes de 15 à 74 ans



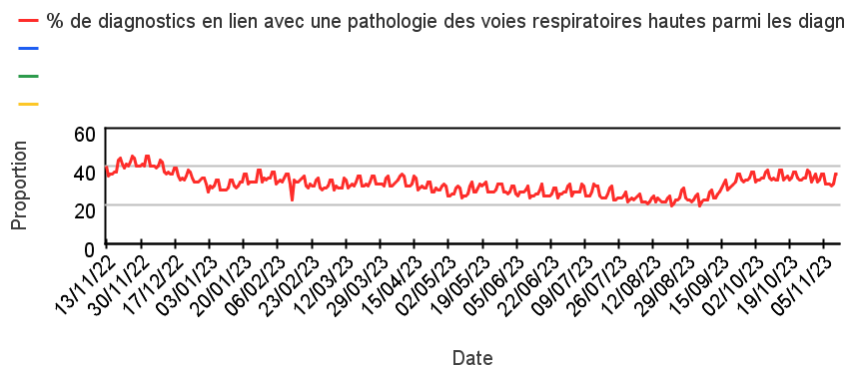
#### Chez les adultes de plus de 75 ans



# Activité liée aux pathologies des voies respiratoires hautes

Sur un an glissant

Évolution quotidienne de la proportion d'actes pour pathologie des voies respiratoires hautes dans les actes codés



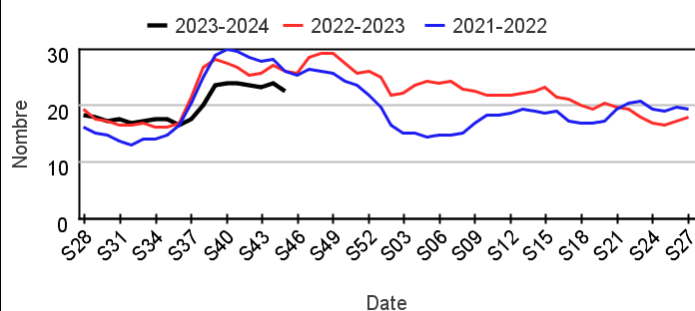
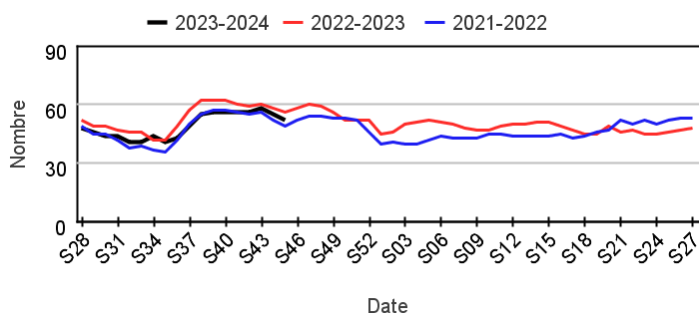
Actes SOS Médecins pour pathologies des voies respiratoires hautes par rapport aux 2 années précédentes

Chez les enfants de moins de 15 ans

Chez les adultes de 15 ans ou plus

Évolution hebdomadaire de la proportion d'actes pour pathologies ORL parmi les actes codés, moins de 15 ans

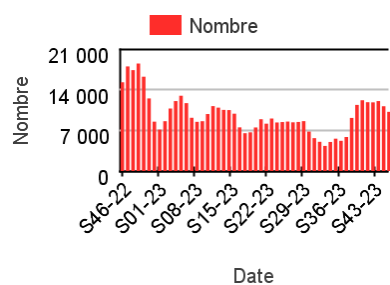
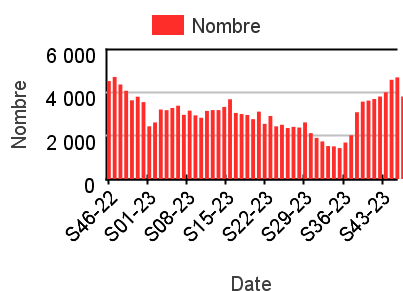
Évolution hebdomadaire de la proportion d'actes pour pathologies ORL parmi les actes codés, 15 ans ou plus



Nombre hebdomadaire d'actes SOS Médecins pour pathologies des voies respiratoires hautes

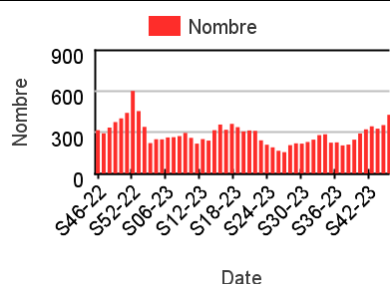
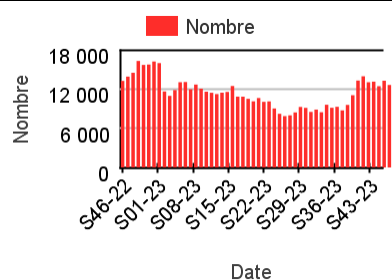
Chez les enfants de moins de 2 ans

Chez les enfants de 2 à 14 ans



Chez les adultes de 15 à 74 ans

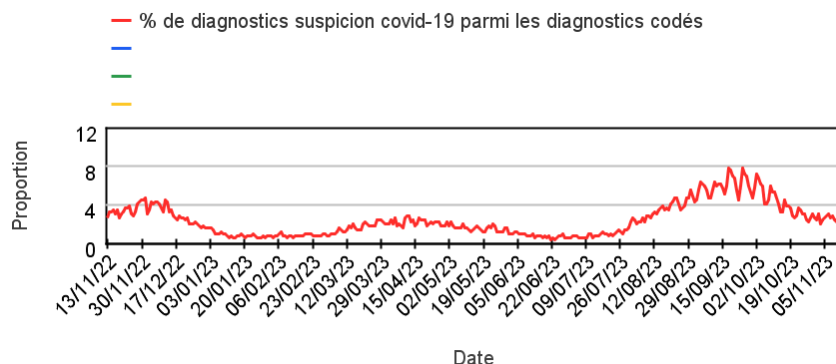
Chez les adultes de plus de 75 ans



# Activité liée à une suspicion de COVID-19

## Sur un an glissant

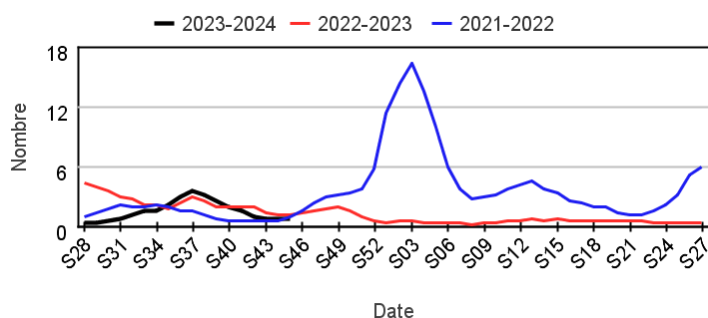
### Évolution quotidienne de la proportion de suspicion de covid-19 dans les actes codés



## Actes SOS Médecins pour suspicion de COVID-19 par rapport aux 2 années précédentes

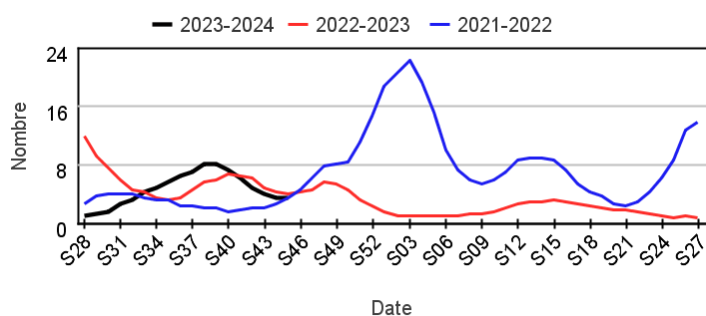
### Chez les enfants de moins de 15 ans

#### Évolution hebdomadaire de la proportion d'actes pour suspicion de COVID-19 parmi les actes codés, moins de 15 ans



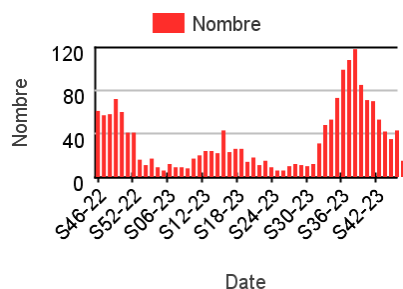
### Chez les adultes de 15 ans ou plus

#### Évolution hebdomadaire de la proportion d'actes pour suspicion de COVID-19 parmi les actes codés, 15 ans ou plus

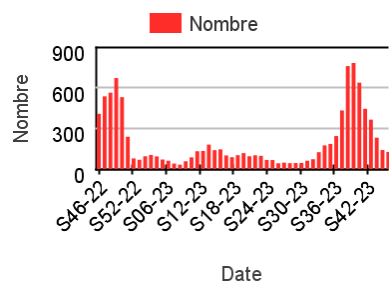


## Nombre hebdomadaire d'actes SOS Médecins pour suspicion de COVID-19

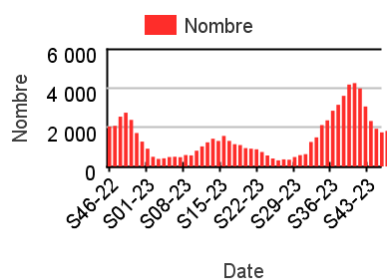
### Chez les enfants de moins de 2 ans



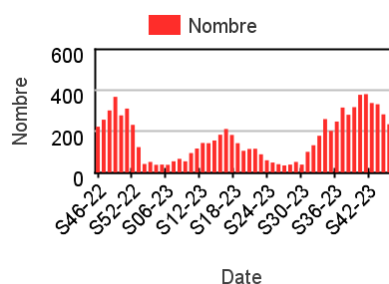
### Chez les enfants de 2 à 14 ans



### Chez les adultes de 15 à 74 ans



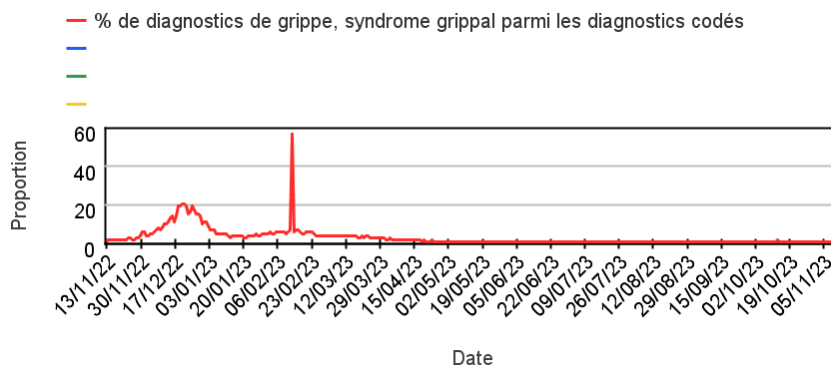
### Chez les adultes de plus de 75 ans



# Activité liée à une **grippe/syndrome grippal**

## Sur un an glissant

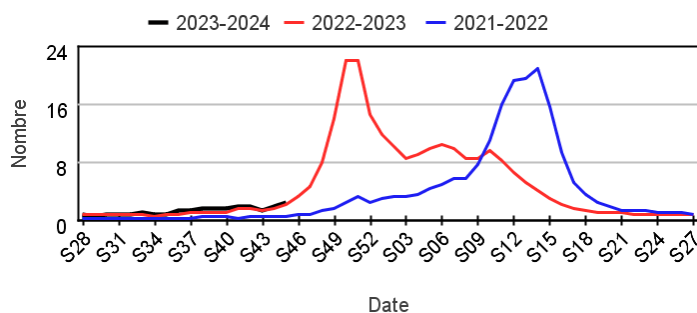
### Évolution quotidienne de la proportion d'actes pour grippe/syndrome grippal dans les actes codés



## Actes SOS Médecins pour grippe/syndrome grippal par rapport aux 2 années précédentes

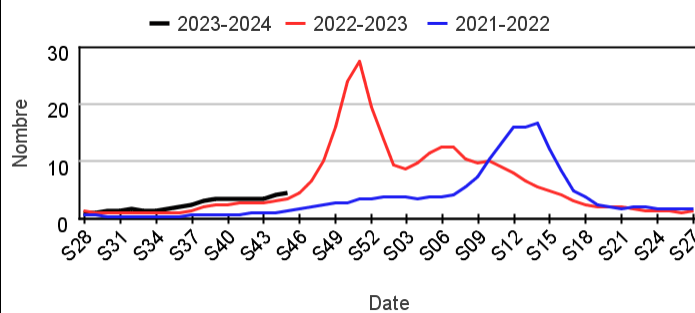
### Chez les enfants de moins de 15 ans

#### Évolution hebdomadaire de la proportion d'actes pour grippe/syndrome grippal parmi les actes codés, moins de 15 ans



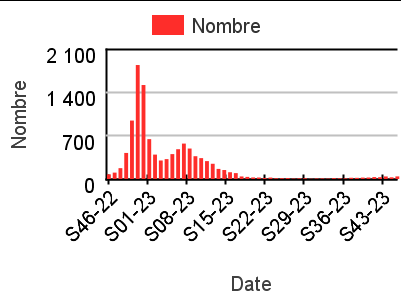
### Chez les adultes de 15 ans ou plus

#### Évolution hebdomadaire de la proportion d'actes pour grippe/syndrome grippal parmi les actes codés, 15 ans ou plus

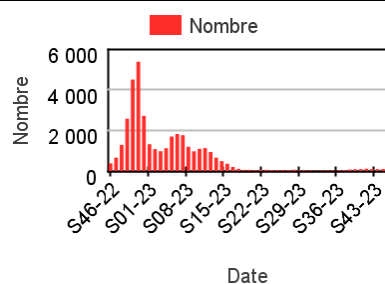


## Nombre hebdomadaire d'actes SOS Médecins pour grippe/syndrome grippal

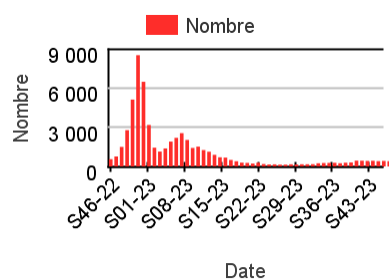
### Chez les enfants de moins de 2 ans



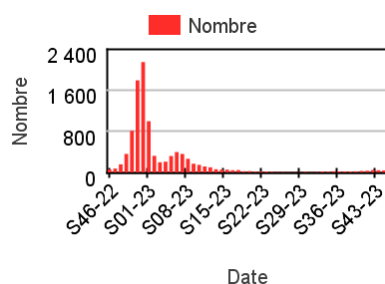
### Chez les enfants de 2 à 14 ans



### Chez les adultes de 15 à 74 ans



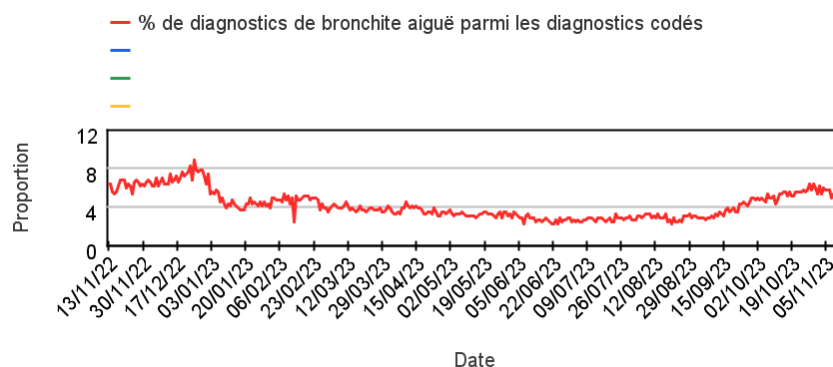
### Chez les adultes de plus de 75 ans



# Activité liée à une **bronchite aiguë** (Diagnostics)

## Sur un an glissant

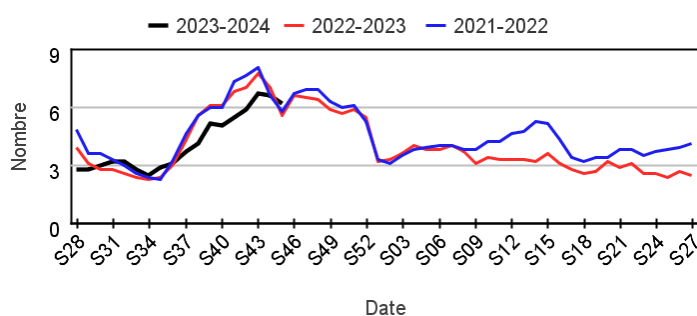
### Évolution quotidienne de la proportion d'actes pour bronchite aiguë dans les actes codés



## Actes SOS Médecins pour bronchite aiguë par rapport aux 2 années précédentes

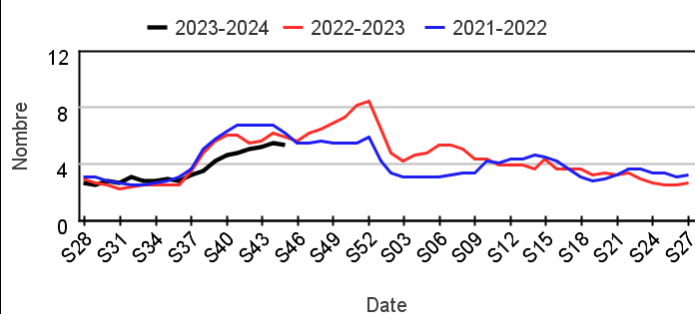
### Chez les enfants de moins de 15 ans

#### Évolution hebdomadaire de la proportion d'actes pour bronchite aiguë parmi les actes codés, moins de 15 ans



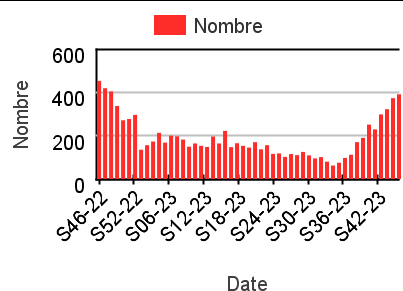
### Chez les adultes de 15 ans ou plus

#### Évolution hebdomadaire de la proportion d'actes pour bronchite aiguë parmi les actes codés, 15 ans ou plus

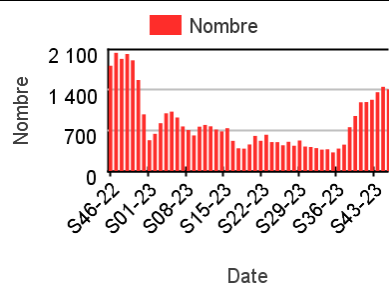


## Nombre hebdomadaire d'actes SOS Médecins pour bronchite aiguë

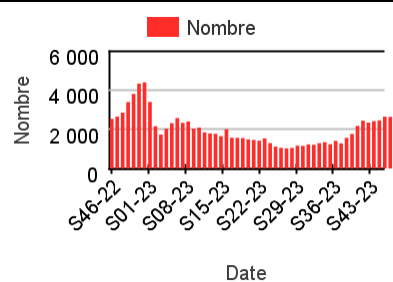
### Chez les enfants de moins de 2 ans



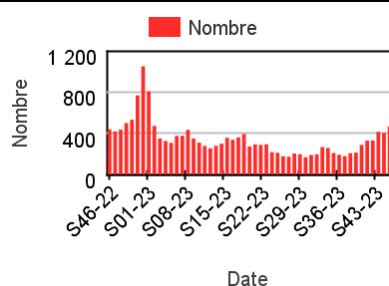
### Chez les enfants de 2 à 14 ans



### Chez les adultes de 15 à 74 ans



### Chez les adultes de plus de 75 ans



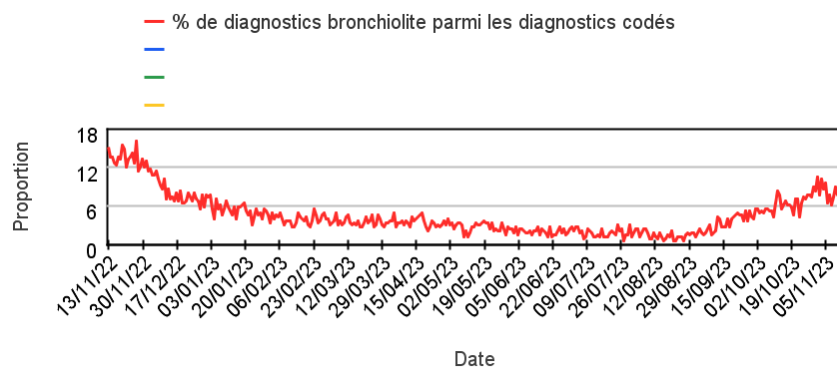


## Activité liée à une **bronchiolite** (Diagnostics)

### Chez les enfants de moins de 2 ans

Sur un an glissant

Évolution quotidienne de la proportion de bronchiolite dans les actes codés



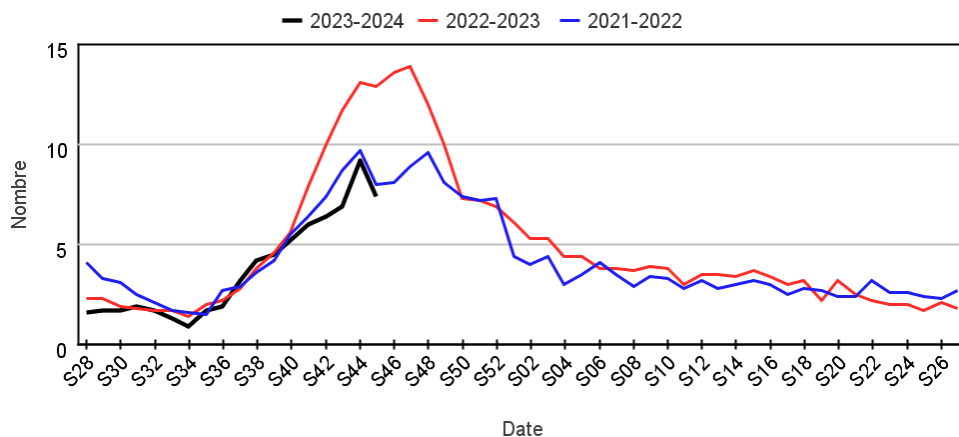
### Par sexe

Répartition des consultations pour bronchiolite entre les hommes et les femmes

	Nb homme	Nb femme	% variation S-1 homme	% variation S-1 femme
S42-23	263,00	178,00	10,97	15,58
S43-23	311,00	215,00	18,25	20,79
S44-23	438,00	302,00	40,84	40,47
S45-23	289,00	218,00	-34,02	-27,81

### Par rapport aux 2 années précédentes

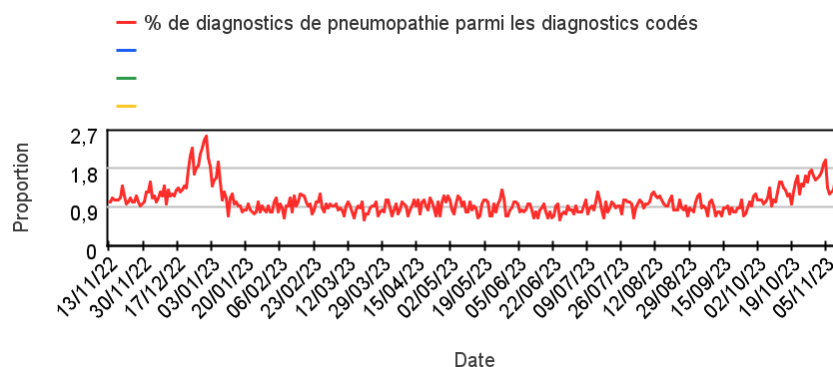
Évolution hebdomadaire de la proportion d'actes pour bronchiolite parmi les actes codés, Moins de 2 ans



# Activité liée à une **pneumopathie** (Diagnostics)

Sur un an glissant

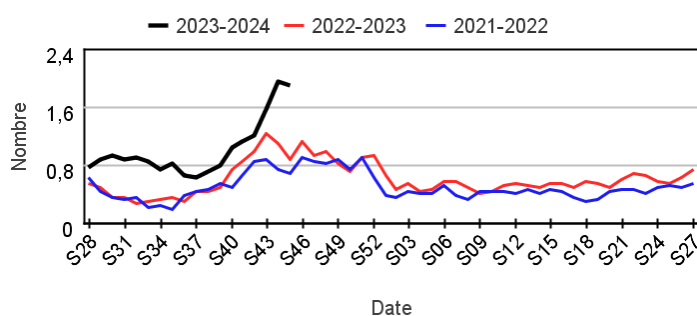
Évolution quotidienne de la proportion d'actes pour pneumopathie dans les actes codés



Actes SOS Médecins pour pneumopathie par rapport aux 2 années précédentes

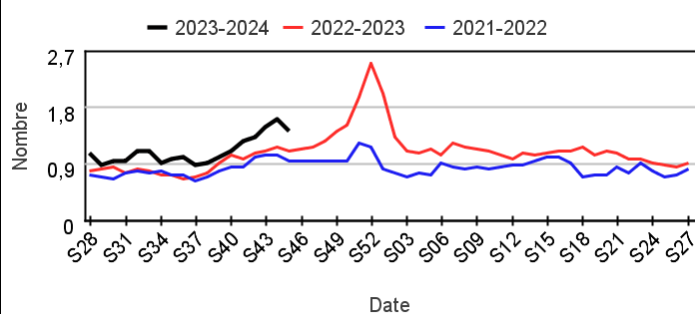
Chez les enfants de moins de 15 ans

Évolution hebdomadaire de la proportion d'actes pour pneumopathie parmi les actes codés, moins de 15 ans



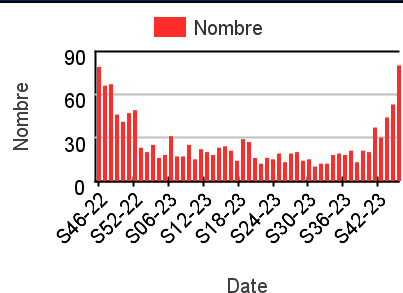
Chez les adultes de 15 ans ou plus

Évolution hebdomadaire de la proportion d'actes pour pneumopathie parmi les actes codés, 15 ans ou plus

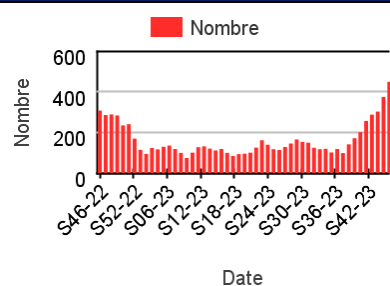


Nombre hebdomadaire d'actes SOS Médecins pour pneumopathie

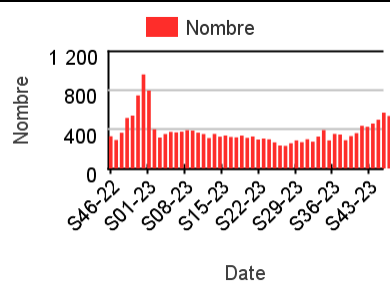
Chez les enfants de moins de 2 ans



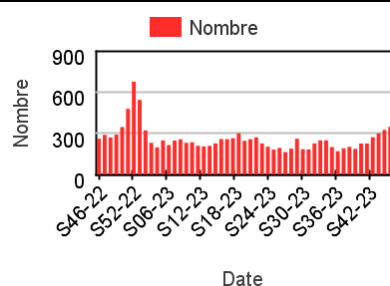
Chez les enfants de 2 à 14 ans



Chez les adultes de 15 à 74 ans



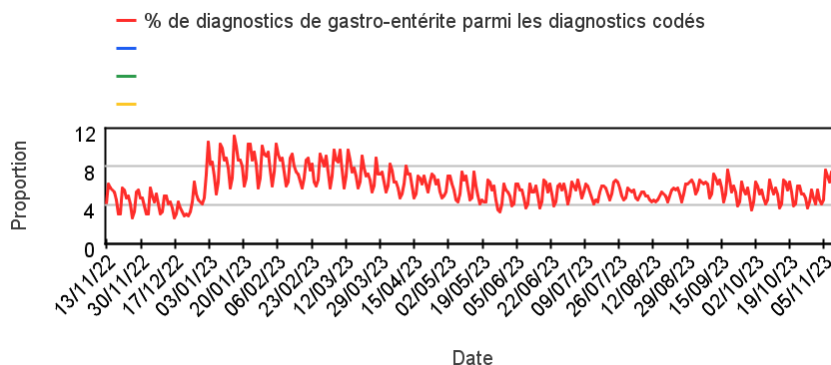
Chez les adultes de plus de 75 ans



# Activité liée à une gastro-entérite

## Sur un an glissant

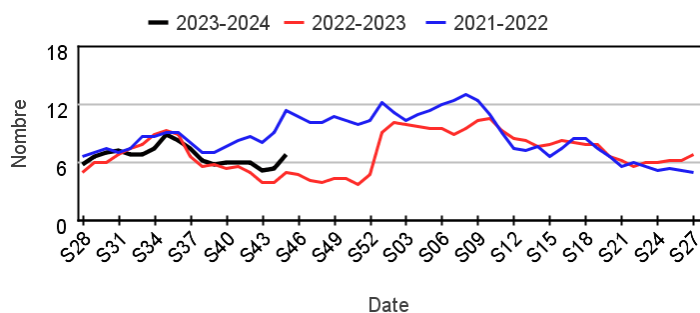
### Évolution quotidienne de la proportion d'actes pour gastro-entérite dans les actes codés



## Actes SOS Médecins pour gastro-entérite par rapport aux 2 années précédentes

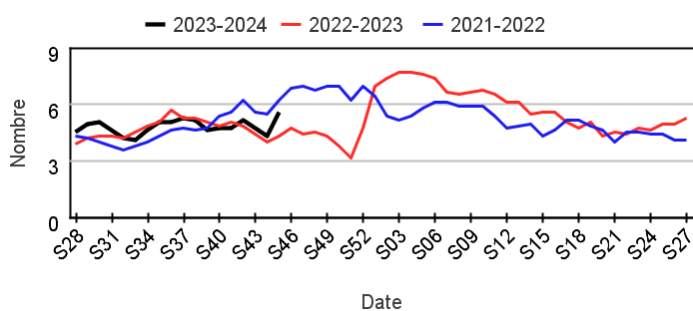
### Chez les enfants de moins de 15 ans

#### Évolution hebdomadaire de la proportion d'actes pour gastro-entérite parmi les actes codés, moins de 15 ans



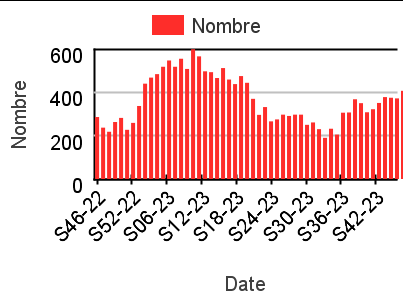
### Chez les adultes de 15 ans ou plus

#### Évolution hebdomadaire de la proportion d'actes pour gastro-entérite parmi les actes codés, 15 ans ou plus

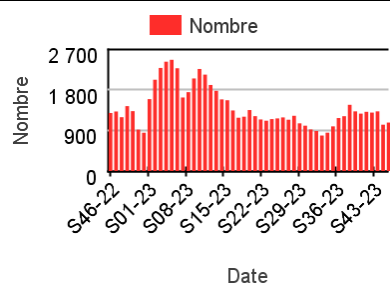


## Nombre hebdomadaire d'actes SOS Médecins pour gastro-entérite

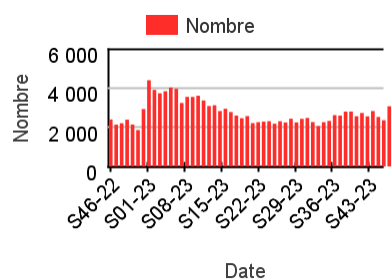
### Chez les enfants de moins de 2 ans



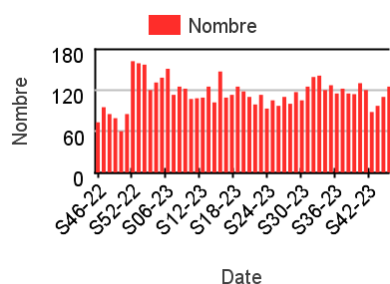
### Chez les enfants de 2 à 14 ans



### Chez les adultes de 15 à 74 ans



### Chez les adultes de plus de 75 ans



Directrice de la publication : Dr Caroline SEMAILLE

Rédacteur en chef : Dr Céline Caserio-Schönemann, Direction Appui, Traitements et Analyses des données

Remerciements : membres du Comité de pilotage SOS Médecins / Santé publique France : Dr Jean-Christophe Masseron, Dr Pierre-Henry Juan, Dr Pascal Chansard, Dr Serge Smadja, Dr Romain Varnier, Dr Céline Falco, Dr Urfan Ashraf

Diffusion : Santé publique France – Direction Appui, Traitements et Analyses des données – 12 rue du Val d'Osne, 94415 Saint-Maurice Cedex.

Tél. : 01 41 79 67 00 – <https://www.santepubliquefrance.fr/nous-contacter>. Retrouvez-nous sur : <http://www.santepubliquefrance.sante.fr>