

Synthèse :

En semaine 41 (du 9 au 15 octobre 2023), l'activité des associations SOS Médecins est stable chez les enfants et en légère baisse chez les adultes (-6% soit -3 405 actes).

Certains **indicateurs respiratoires saisonniers** sont en hausse chez les enfants et les 75 ans et plus. Chez les moins de 2 ans, les actes médicaux pour **bronchiolite** poursuivent leur hausse (+20% soit +63 actes), les actes pour **bronchite** étant également en hausse (+28% soit +67 actes) mais à des niveaux inférieurs aux années précédentes. Une hausse des actes pour **grippe/syndrome grippal** sur une pente similaire à l'année précédente (+9% soit +39 actes) et pour **asthme** (+7% soit +43 actes) est observée chez les 2-14 ans. On retient également une hausse des actes pour **pneumopathie** chez les 2-14 ans (+13% soit +34 actes) et les 75 ans et plus (+20% soit +46 actes), avec des niveaux supérieurs aux années précédentes. Enfin, on observe une légère hausse des **pathologies ORL** chez les 75 ans et plus (+8% soit +24 actes).

Parmi les autres indicateurs, on observe chez les enfants une hausse des actes pour **syndrome viral** (+11% soit +71 actes), pour **gastro-entérite** (+10% soit +31 actes) chez les moins de 2 ans et pour **conjonctivite** (+20% soit +67 actes) et **scarlatine** (+21% soit +25 actes) chez les 2-14 ans. Chez les 75 ans et plus, on retient une hausse des actes pour **altération de l'état général** (+10% soit +25 actes). Enfin, concernant la santé mentale, on retient une hausse des actes pour **état dépressif** chez les 45 ans et plus (+44% soit +28 actes) et pour **angoisse** chez les moins de 15 ans dans de faibles effectifs (+29% soit +7 actes).

Dans le contexte de la **coupe du monde de Rugby**, qui a démarré le 8 septembre dernier, aucune variation inhabituelle dans les indicateurs surveillés n'a été observée.

Figure 1 : Nombre quotidien d'actes SOS Médecins, tous âges

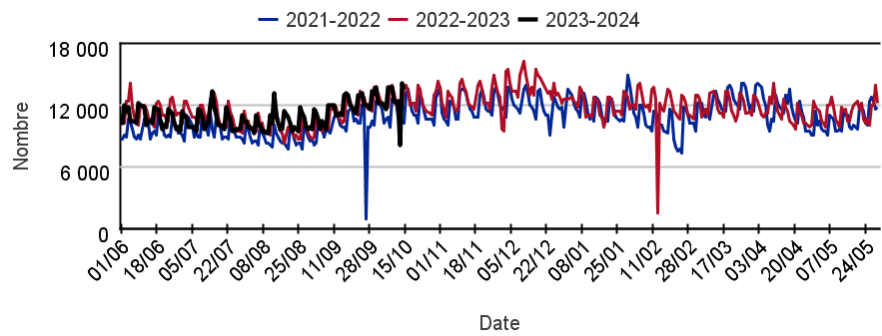


Tableau 1 : Nombre hebdomadaire d'actes SOS Médecins toutes causes codées, par classe d'âges

	Moins de 2 ans	2 - 14 ans	15 - 74 ans	75 ans ou plus
S37-23	5 656	19 215	49 283	5 490
S38-23	6 002	21 177	50 057	5 368
S39-23	5 971	21 761	51 483	5 510
S40-23	6 191	21 435	52 962	5 662
S41-23	6 327	21 734	49 942	5 334

Tableau 2 : Nombre d'actes SOS Médecins pour les 10 pathologies les plus fréquentes, tous âges confondus

Pathologie	Semaine	Semaine précédente	Variation
VOIES RESPIRATOIRES HAUTES (Diag SOS)	28 756	29 218	-1,58%
GASTRO ENTERITE (Diag SOS)	4 238	4 410	-3,90%
BRONCHITE (Diag SOS)	4 232	4 201	0,74%
CORONAVIRUS (Diag SOS)	3 758	4 812	-21,90%
TRAUMATISME (Diag SOS)	2 904	3 053	-4,88%
LOMBALGIE /SCIATALGIE (DIAG SOS)	2 670	2 840	-5,99%
CERTIFICAT + ADMIN (Diag SOS)	2 591	2 634	-1,63%
GRIPPE, SYNDROME GRIPPAL (Diag SOS)	2 414	2 488	-2,97%
INFECTION URINAIRE (Diag SOS)	2 058	2 184	-5,77%
DOULEUR ABDO AIGUE (Diag SOS)	1 783	1 754	1,65%

Le réseau des associations SOS Médecins s'inscrit au sein du système de surveillance syndromique français SurSaUD® (Surveillance Sanitaire des Urgences et des Décès). Ce système a été initié en 2004 avec un objectif de détection d'événements inattendus. Depuis, il a montré ses capacités à répondre à d'autres objectifs de surveillance, tels que : estimer l'impact d'un événement environnemental ou sociétal, surveiller des pathologies en dehors de tout événement, ou détecter précocement un événement sanitaire prédéfini, telle qu'une épidémie saisonnière.

Indicateurs surveillés

Les indicateurs suivis sont construits à partir des diagnostics codés par les médecins des associations SOS Médecins.

- **Activité totale dans le réseau SOS Médecins France** : nombre d'actes SOS Médecins toutes causes confondues
- **Indicateurs syndromiques basés sur les diagnostics** : pour chaque indicateur : nombre d'actes SOS Médecins, part d'activité de l'indicateur dans l'activité toutes causes codées.

Indicateurs présentés dans le bulletin			
Malaise	p 08	Pathologie des voies respiratoires hautes	p 17
Déshydratation	p 09	Suspicion d'infection au COVID-19	p 18
Vomissements	p 10	Grippe / syndrome grippal	p 19
Fièvre isolée	p 11	Bronchite aiguë	p 20
Traumatisme	p 12	Bronchiolite	p 21
Angoisse	p 13	Pneumopathie	p 22
Etat dépressif	p 14	Gastro-entérite	p 23
Conjonctivite	p 15		
Crise d'asthme	p 16		

Méthodologie

- Tous les graphiques et tableaux sont construits à partir d'un même nombre d'associations (associations constantes, qui ont transmis sur l'ensemble de la période d'étude).
- Les indicateurs sont décrits sur un pas de temps quotidien ou hebdomadaire en termes d'effectifs ou de pourcentage par rapport à la fréquentation totale, tous âges confondus et par classe d'âge.
- Les proportions de passages (ou parts d'activité) par classes d'âges pour un indicateur sont calculées sur la base de l'activité totale codée de la classe d'âge (passages pour lesquels au moins un code diagnostic est renseigné).
- Dans les tableaux 3 et 4 (page 4), l'évolution des indicateurs est calculée différemment selon la colonne :
 - Par rapport à la semaine précédente : les effectifs hebdomadaires sont comparés par rapport aux effectifs de la semaine précédente.
 - Par rapport aux années précédentes : les proportions dans l'activité codée sont comparées aux proportions à la même période au cours des 2 (ou 3 pour les pathologies infectieuses saisonnières) années précédentes.

Note relative à l'interprétation des données

L'interprétation de l'ensemble des éléments chiffrés et graphes présentés dans ce document doit tenir compte de la baisse importante du nombre d'actes médicaux SOS Médecins tous âges et dans l'ensemble des classes d'âges notamment sur la période du 1^{er} confinement (S12 à S19-2020).

Ainsi dans un contexte d'activité totale en baisse, pour un indicateur donné :

- une part d'activité en hausse sera le reflet : soit d'une augmentation ou d'une stabilisation de l'effectif, soit une diminution de l'effectif moins importante que la diminution de l'activité totale ;
- une part d'activité stable sera le reflet d'une évolution de l'effectif comparable à celle de l'activité totale ;
- une part d'activité en baisse sera le reflet d'une diminution de l'effectif plus importante que celle de l'activité totale.

Pour en savoir plus

Consulter le site [Santé publique France](#)

Pour les indicateurs régionaux :

- [Consulter les PE des Cires](#)

Associations participant au réseau de surveillance SOS Médecins / Santé publique France

En 2022, 58 associations* SOS Médecins sur les 63 existantes participent au réseau de surveillance SOS Médecins / Santé publique France, intégré au système SurSaUD® (surveillance sanitaire des urgences et des décès).



- Emplacement d'une association SOS Médecins
- Département n'ayant pas d'association SOS Médecins
- Département ayant au moins une association SOS Médecins

*En raison d'un problème technique les associations SOS Tours et SOS Avignon ont suspendu la transmission de leurs données depuis respectivement fin mars et fin mai 2022.

Évolution des indicateurs par rapport à la semaine précédente et aux dernières années

Tableau 3 | Evolution des indicateurs non spécifiques |

Pathologies	Classe d'âge	Evolution*	
		par rapport à la semaine précédente	par rapport aux 2 années précédentes
Malaise	Moins de 15 ans	<	≈
	Plus de 15 ans	<	≈
Déshydratation	Moins de 15 ans	≈	≈
	Plus de 15 ans	≈	≈
Vomissements	Moins de 15 ans	≈	<
	Plus de 15 ans	<	<
Fièvre isolée	Moins de 15 ans	<	≈
	Plus de 15 ans	≈	<
Traumatisme	Moins de 15 ans	≈	>
	Plus de 15 ans	<	>
Angoisse	Moins de 15 ans	>	>
	Plus de 15 ans	<	>
Etat dépressif	Moins de 15 ans	≈	≈
	Plus de 15 ans	≈	≈
Conjonctivite	Moins de 15 ans	>	≈
	Plus de 15 ans	<	≈
Crise d'asthme	Moins de 15 ans	>	≈
	Plus de 15 ans	≈	<

Tableau 4 | Evolution des indicateurs saisonniers (pathologies saisonnières)

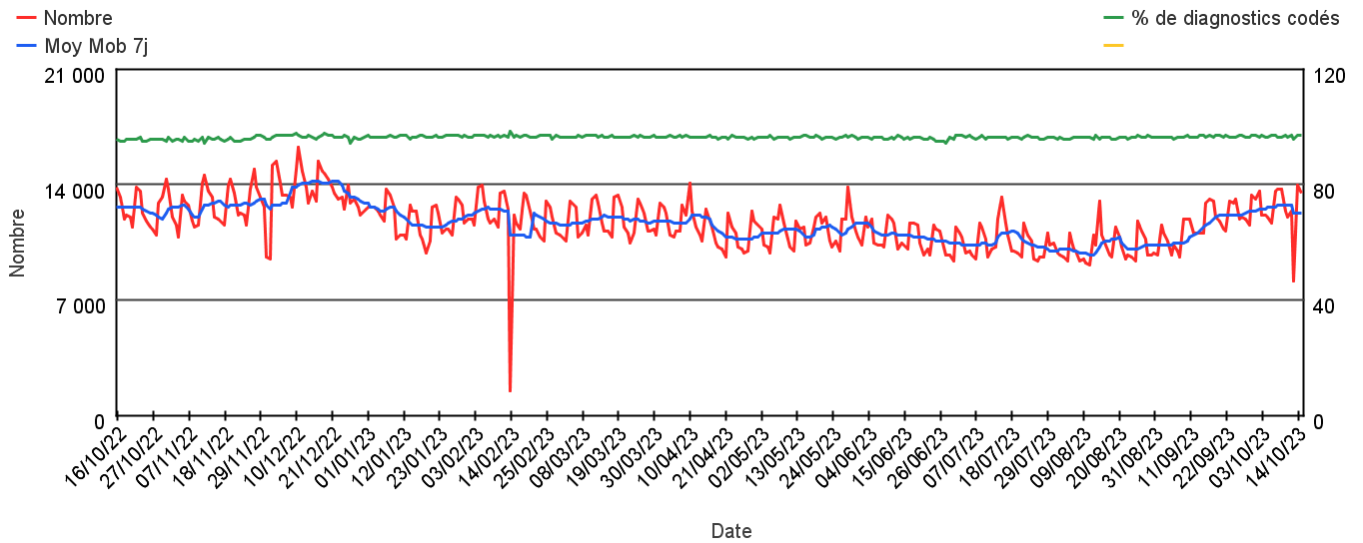
Pathologies	Classe d'âge	Evolution*	
		par rapport à la semaine précédente	par rapport aux 2 années précédentes
Pathologie des voies respiratoires hautes	Moins de 15 ans	≈	≈
	Plus de 15 ans	<	<
Suspicion d'infection au COVID-19	Moins de 15 ans	<	≈
	Plus de 15 ans	<	≈
Grippe/syndrome grippal	Moins de 15 ans	>	>
	Plus de 15 ans	<	>
Bronchite aiguë	Moins de 15 ans	>	<
	Plus de 15 ans	≈	<
Bronchiolite	Moins de 2 ans	>	<
Pneumopathie	Moins de 15 ans	>	>
	Plus de 15 ans	>	>
Gastro-entérite	Moins de 15 ans	≈	≈
	Plus de 15 ans	<	<

(*) ≈ : similaire > : en augmentation < : en baisse

Activité totale SOS Médecins

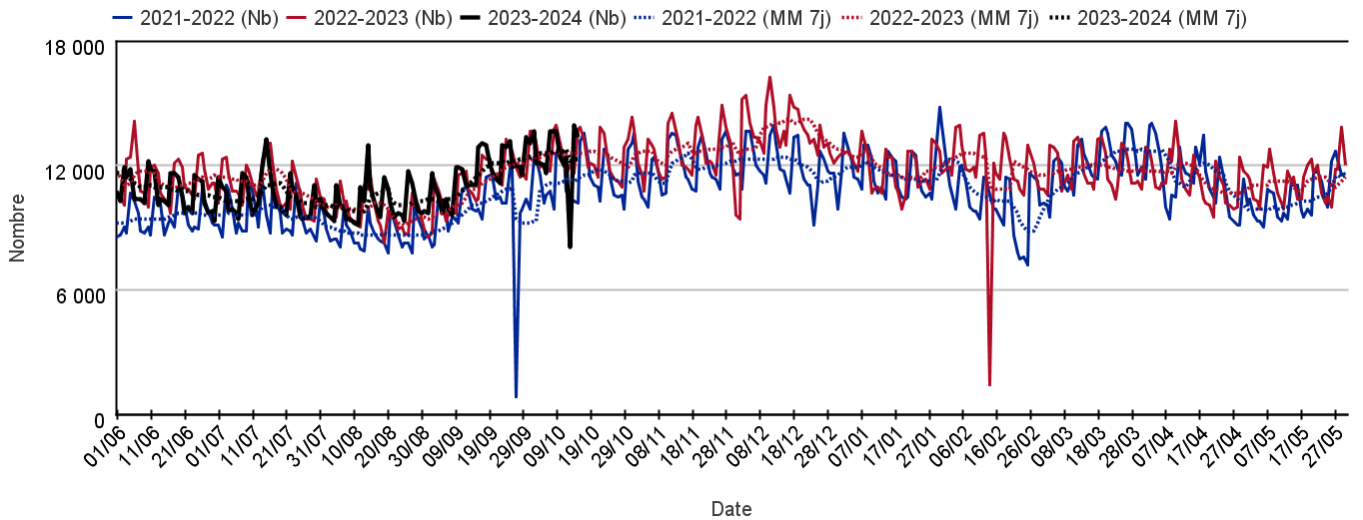
Sur un an glissant

Évolution quotidienne du total des actes médicaux et de la proportion d'actes codés, tous âges confondus



Par rapport aux 2 années précédentes

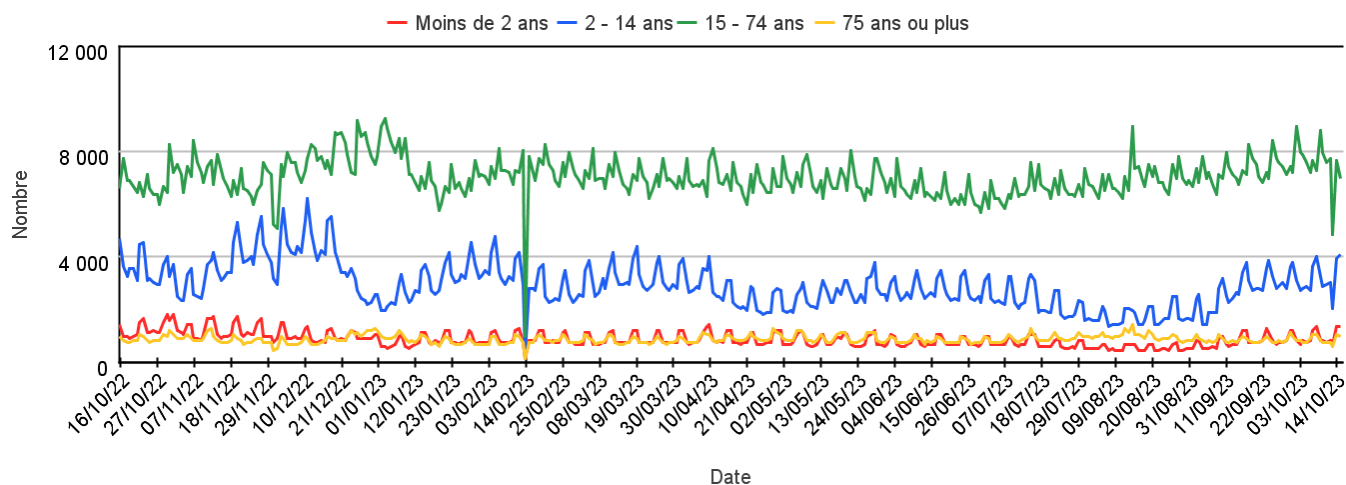
Évolution quotidienne du total des actes médicaux, tous âges confondus (moy mob 7j)



Activité totale SOS Médecins

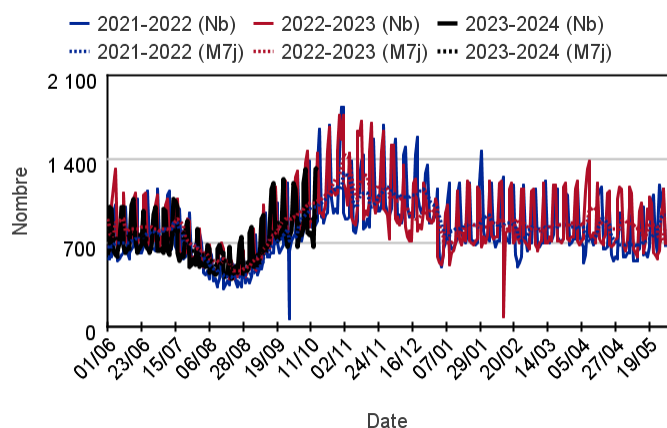
Par classe d'âge

Évolution quotidienne du total des actes médicaux pour différentes classes d'âge

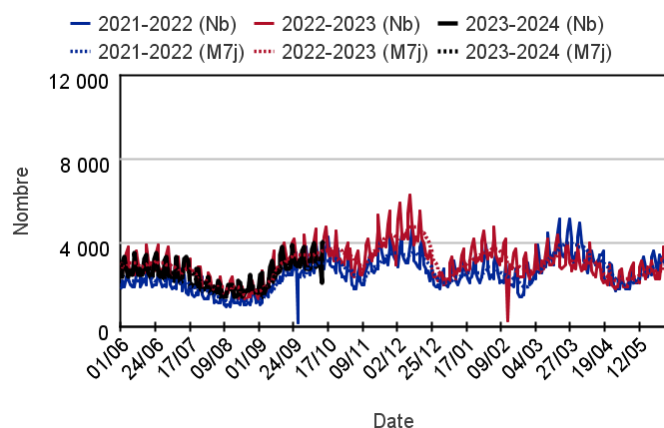


Par rapport aux 2 années précédentes

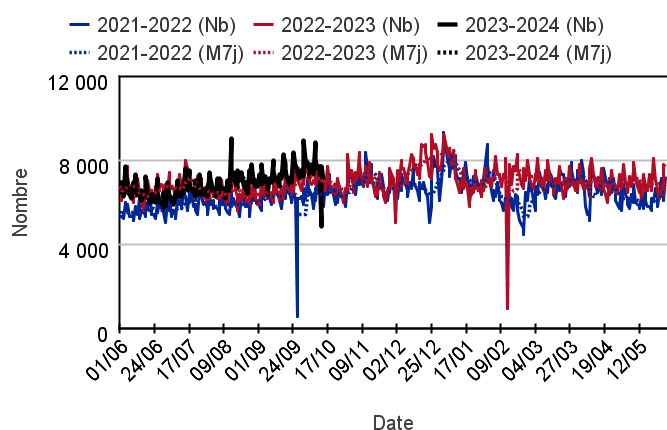
Chez les enfants de moins de 2 ans



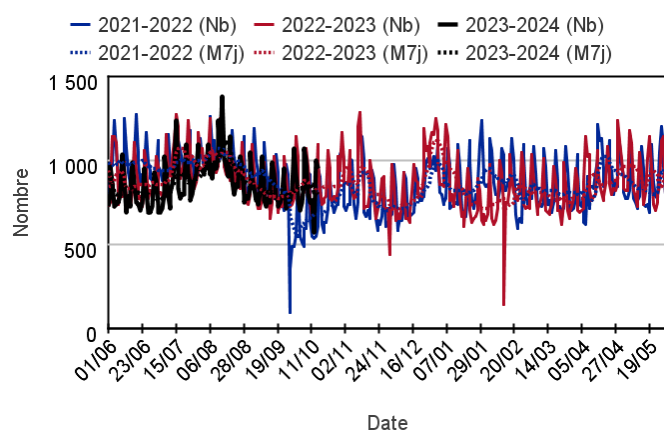
Chez les enfants de 2 à 14 ans



Chez les adultes de 15 à 74 ans



Chez les adultes de plus de 75 ans



Variation des 10 pathologies les plus fréquentes (Source : Santé publique France – SOS Médecins)

Variations des 10 pathologies les plus fréquentes chez les moins de 2 ans

Pathologie	Semaine	Semaine précédente	Variation
VOIES RESPIRATOIRES HAUTES (Diag SOS)	3 795	3 644	4,14%
BRONCHIOLITE (Diag SOS)	382	319	19,75%
GASTRO ENTERITE (Diag SOS)	349	318	9,75%
BRONCHITE (Diag SOS)	305	238	28,15%
CONJONCTIVITE INFECTIEUSE (Diag SOS)	227	222	2,25%
FIEVRE ISOLEE (Diag SOS)	195	209	-6,70%
SYNDROME VIRAL (Diag SOS)	153	140	9,29%
ALLERGIE (Diag SOS)	118	124	-4,84%
ASTHME (Diag SOS)	104	108	-3,70%
STOMATO / ORL DIVERS (Diag SOS)	99	117	-15,38%

Variations des 10 pathologies les plus fréquentes chez les 2-14 ans

Pathologie	Semaine	Semaine précédente	Variation
VOIES RESPIRATOIRES HAUTES (Diag SOS)	11 771	11 653	1,01%
GASTRO ENTERITE (Diag SOS)	1 279	1 298	-1,46%
BRONCHITE (Diag SOS)	1 242	1 198	3,67%
ASTHME (Diag SOS)	645	602	7,14%
TRAUMATISME (Diag SOS)	586	567	3,35%
SYNDROME VIRAL (Diag SOS)	540	482	12,03%
GRIPPE, SYNDROME GRIPPAL (Diag SOS)	456	417	9,35%
DOULEUR ABDO AIGUE (Diag SOS)	402	392	2,55%
FIEVRE ISOLEE (Diag SOS)	401	420	-4,52%
CONJONCTIVITE INFECTIEUSE (Diag SOS)	398	331	20,24%

Variations 10 pathologies les + fréquentes chez les 15-74 ans

Pathologie	Semaine	Semaine précédente	Variation
VOIES RESPIRATOIRES HAUTES (Diag SOS)	12 719	13 469	-5,57%
CORONAVIRUS (Diag SOS)	2 997	3 905	-23,25%
GASTRO ENTERITE (Diag SOS)	2 511	2 660	-5,60%
LOMBALGIE /SCIATALGIE (DIAG SOS)	2 424	2 563	-5,42%
BRONCHITE (Diag SOS)	2 329	2 414	-3,52%
CERTIFICAT + ADMIN (Diag SOS)	2 326	2 368	-1,77%
TRAUMATISME (Diag SOS)	1 949	2 103	-7,32%
GRIPPE, SYNDROME GRIPPAL (Diag SOS)	1 840	1 969	-6,55%
INFECTION URINAIRE (Diag SOS)	1 686	1 788	-5,70%
DOULEUR ABDO AIGUE (Diag SOS)	1 239	1 178	5,18%

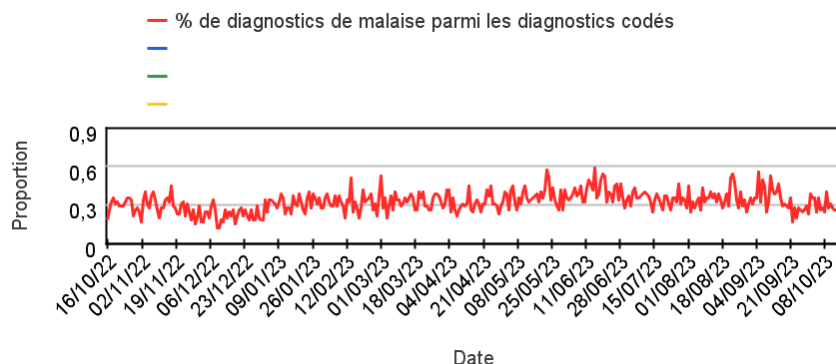
Variations des 10 pathologies les plus fréquentes chez les 75 ans ou +

Pathologie	Semaine	Semaine précédente	Variation
VOIES RESPIRATOIRES HAUTES (Diag SOS)	344	320	7,50%
CORONAVIRUS (Diag SOS)	337	380	-11,32%
DECES (Diag SOS)	333	328	1,52%
BRONCHITE (Diag SOS)	329	329	0,00%
TRAUMATISME (Diag SOS)	315	332	-5,12%
ALTERATION ETAT GENERAL (Diag SOS)	276	251	9,96%
PNEUMOPATHIE (Diag SOS)	271	225	20,44%
INFECTION URINAIRE (Diag SOS)	209	196	6,63%
LOMBALGIE /SCIATALGIE (DIAG SOS)	205	239	-14,23%
CHUTE (Diag SOS)	148	175	-15,43%

Activité liée à un **malaise**

Sur un an glissant

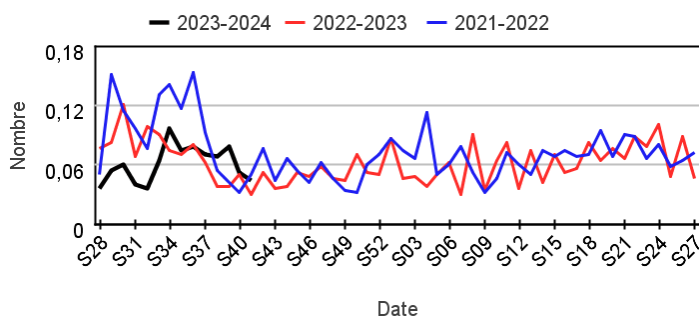
Évolution quotidienne de la proportion de malaises dans les actes codés



Motifs SOS Médecins pour malaise par rapport aux 2 années précédentes

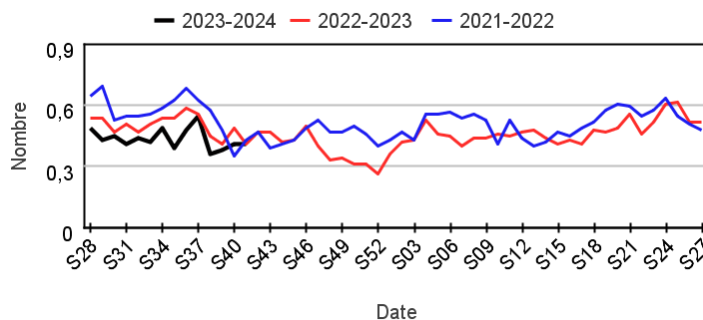
Chez les enfants de moins de 15 ans

Évolution hebdomadaire de la proportion d'actes pour malaise parmi les actes codés, moins de 15 ans



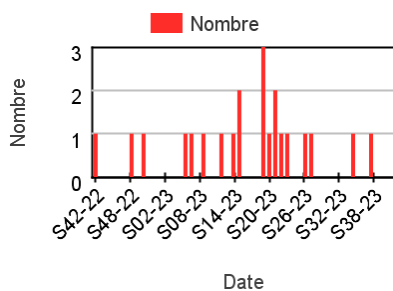
Chez les adultes de 15 ans ou plus

Évolution hebdomadaire de la proportion d'actes pour malaise parmi les actes codés, 15 ans ou plus

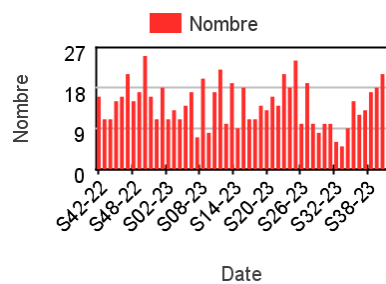


Nombre hebdomadaire d'actes SOS Médecins pour malaise

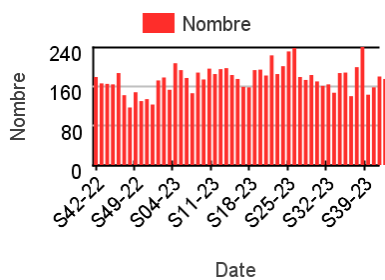
Chez les enfants de moins de 2 ans



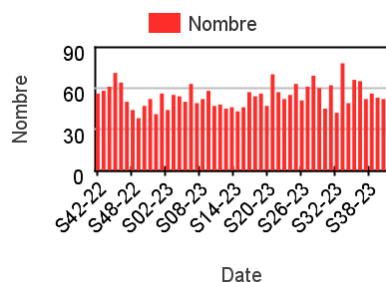
Chez les enfants de 2 à 14 ans



Chez les adultes de 15 à 74 ans



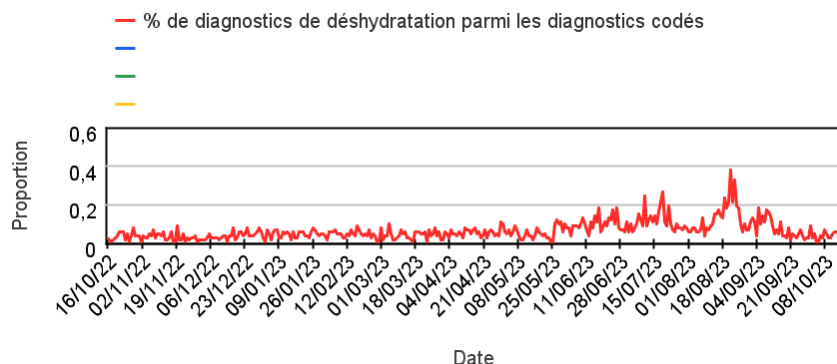
Chez les adultes de plus de 75 ans



Activité liée à une déshydratation

Sur un an glissant

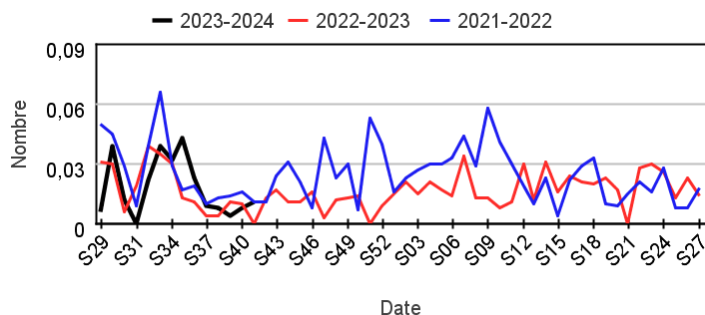
Évolution quotidienne de la proportion de déshydratation dans les actes codés



Actes SOS Médecins pour déshydratation par rapport aux 2 années précédentes

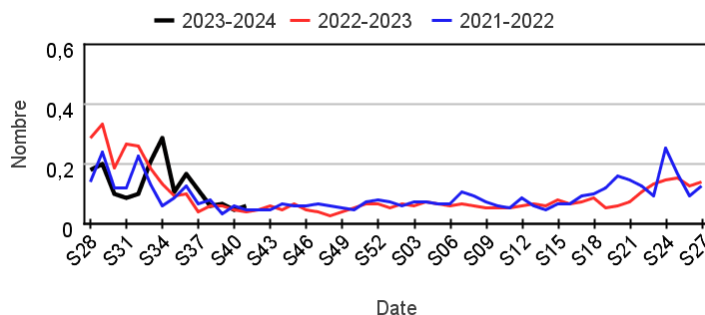
Chez les enfants de moins de 15 ans

Évolution hebdomadaire de la proportion d'actes pour déshydratation parmi les actes codés, moins de 15 ans



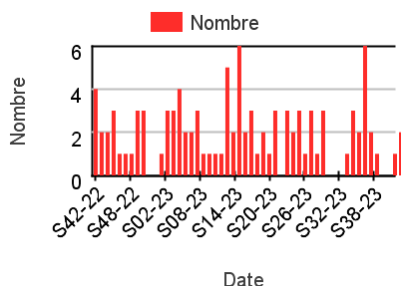
Chez les adultes de 15 ans ou plus

Évolution hebdomadaire de la proportion d'actes pour déshydratation parmi les actes codés, 15 ans ou plus

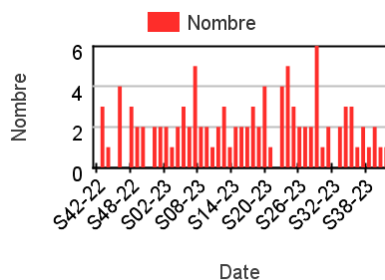


Nombre hebdomadaire d'actes SOS Médecins pour déshydratation

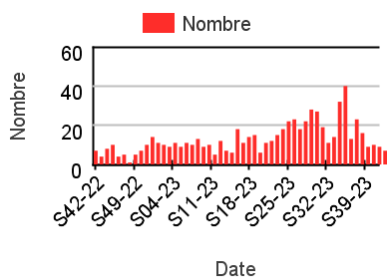
Chez les enfants de moins de 2 ans



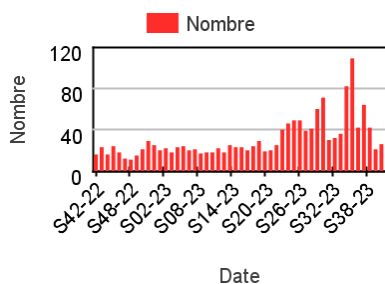
Chez les enfants de 2 à 14 ans



Chez les adultes de 15 à 74 ans



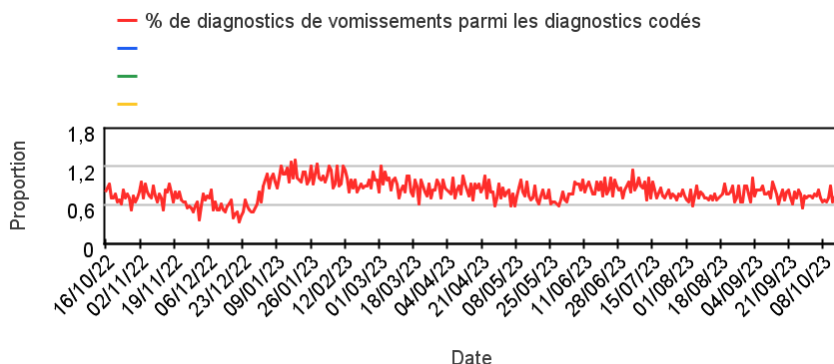
Chez les adultes de plus de 75 ans



Activité liée à des vomissements

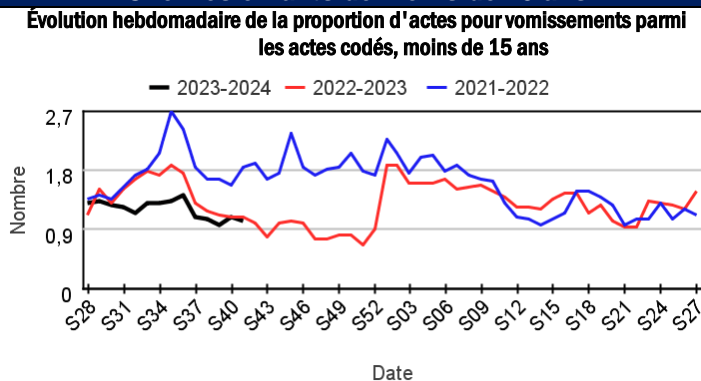
Sur un an glissant

Évolution quotidienne de la proportion de vomissements dans les actes codés

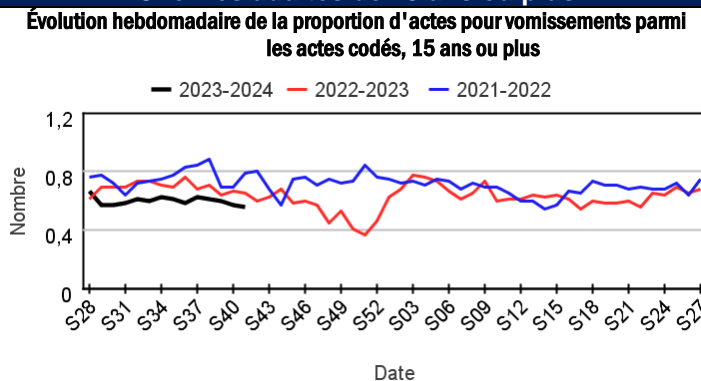


Actes SOS Médecins pour vomissements par rapport aux 2 années précédentes

Chez les enfants de moins de 15 ans

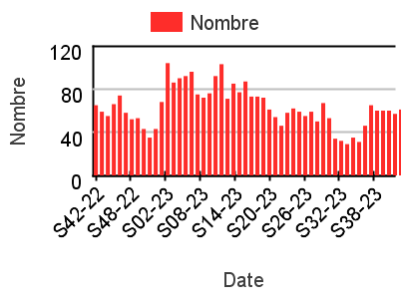


Chez les adultes de 15 ans ou plus

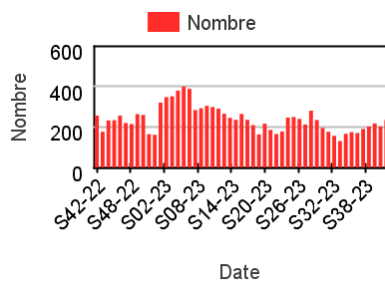


Nombre hebdomadaire d'actes SOS Médecins pour vomissements

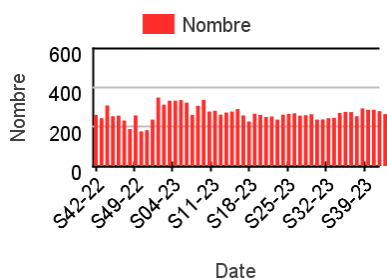
Chez les enfants de moins de 2 ans



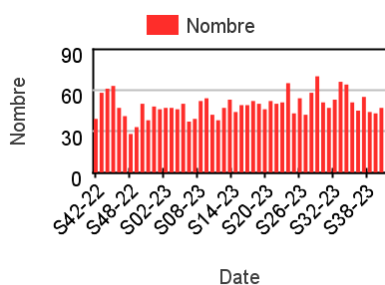
Chez les enfants de 2 à 14 ans



Chez les adultes de 15 à 74 ans



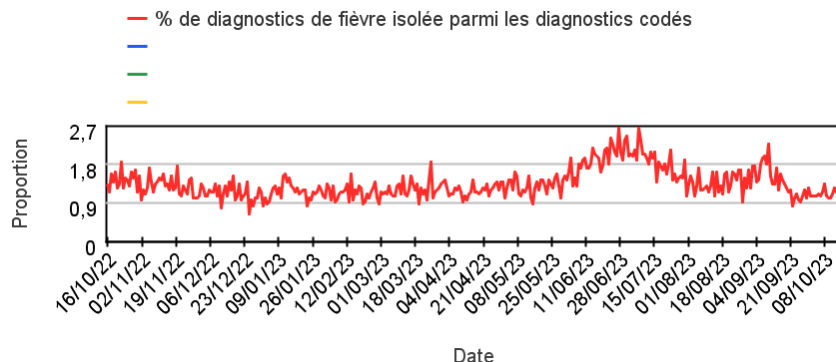
Chez les adultes de plus de 75 ans



Activité liée à une **fièvre isolée**

Sur un an glissant

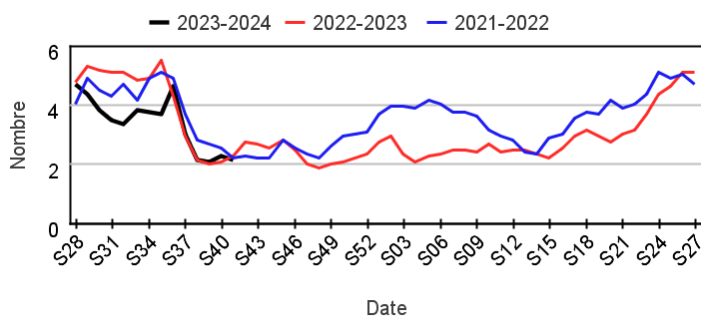
Évolution quotidienne de la proportion de fièvre isolée dans les actes codés



Actes SOS Médecins pour fièvre isolée par rapport aux 2 années précédentes

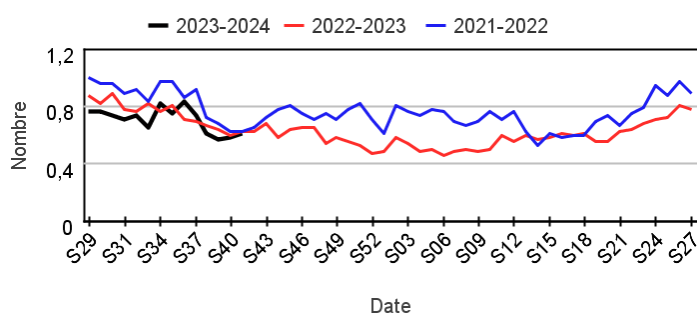
Chez les enfants de moins de 15 ans

Évolution hebdomadaire de la proportion d'actes pour fièvre isolée parmi les actes codés, moins de 15 ans



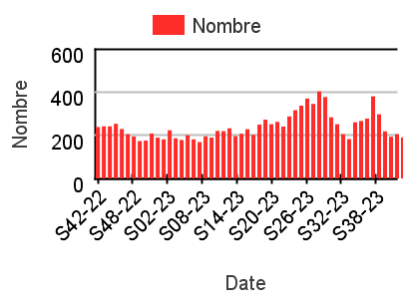
Chez les adultes de 15 ans ou plus

Évolution hebdomadaire de la proportion d'actes pour fièvre isolée parmi les actes codés, 15 ans ou plus

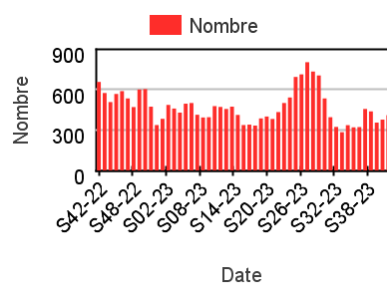


Nombre hebdomadaire d'actes SOS Médecins pour fièvre isolée

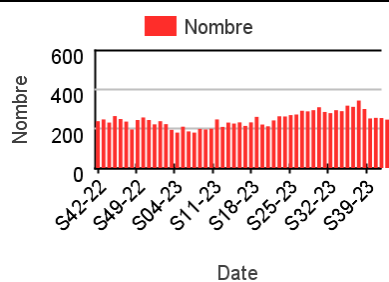
Chez les enfants de moins de 2 ans



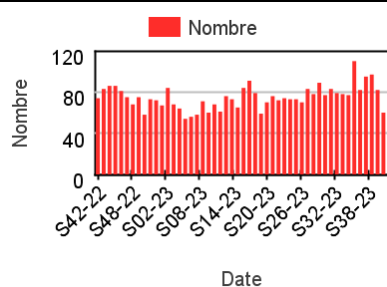
Chez les enfants de 2 à 14 ans



Chez les adultes de 15 à 74 ans



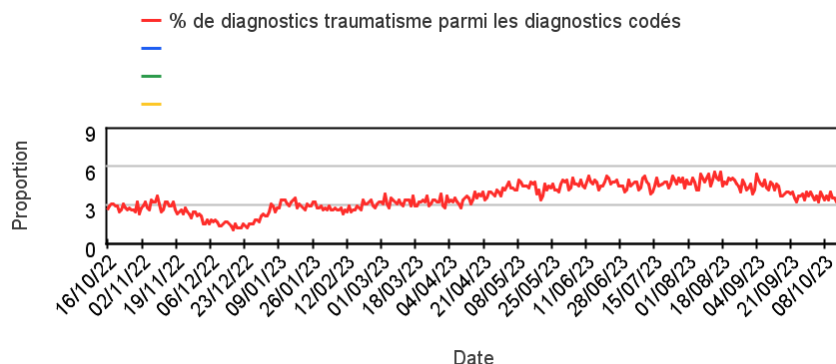
Chez les adultes de plus de 75 ans



Activité liée à un traumatisme

Sur un an glissant

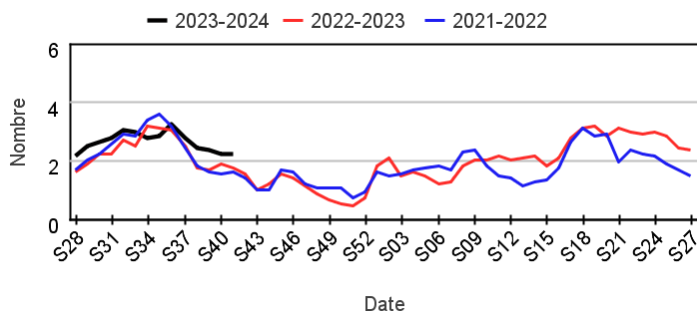
Évolution quotidienne de la proportion de traumatisme dans les actes codés



Actes SOS Médecins pour traumatisme par rapport aux 2 années précédentes

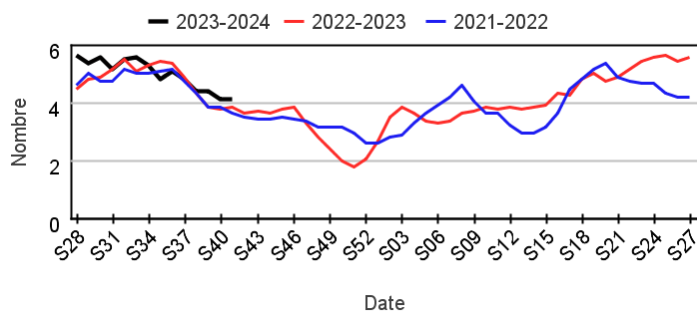
Chez les enfants de moins de 15 ans

Évolution hebdomadaire de la proportion d'actes pour traumatisme parmi les actes codés, moins de 15 ans



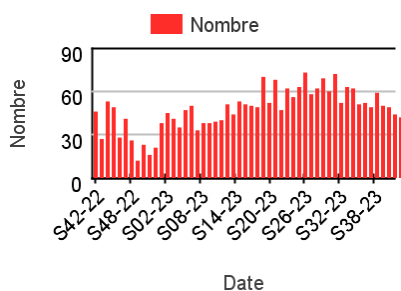
Chez les adultes de 15 ans ou plus

Évolution hebdomadaire de la proportion d'actes pour traumatisme parmi les actes codés, 15 ans ou plus

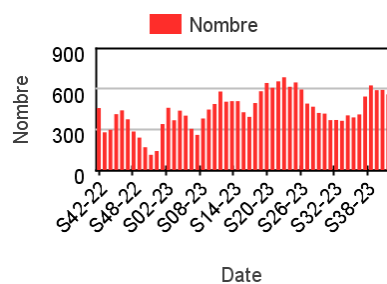


Nombre hebdomadaire d'actes SOS Médecins pour traumatisme

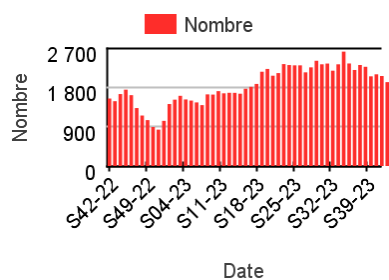
Chez les enfants de moins de 2 ans



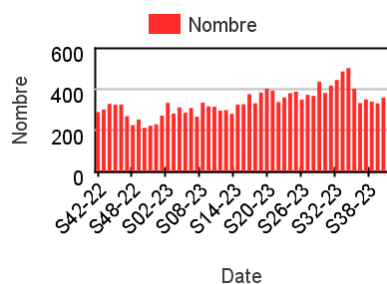
Chez les enfants de 2 à 14 ans



Chez les adultes de 15 à 74 ans



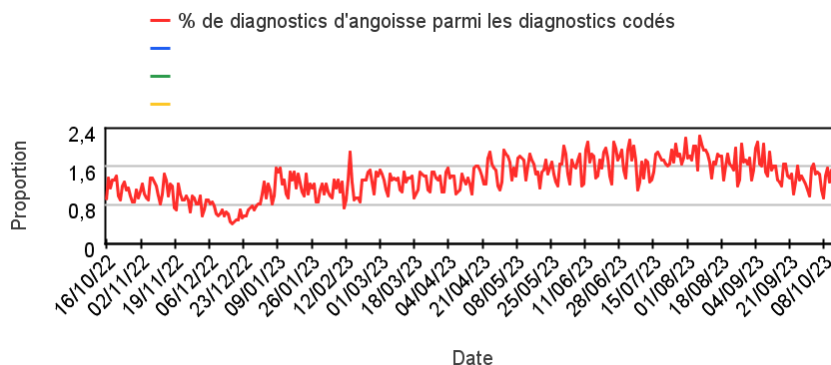
Chez les adultes de plus de 75 ans



Activité liée à de l'angoisse

Sur un an glissant

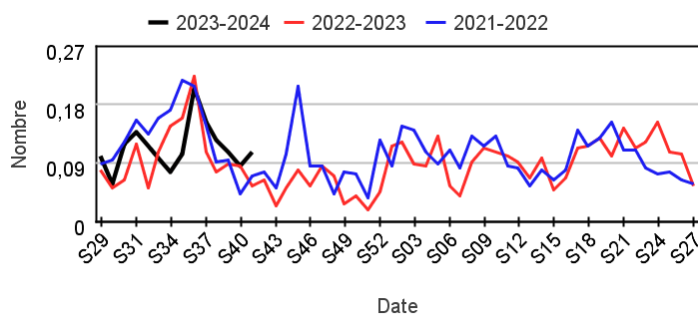
Évolution quotidienne de la proportion d'actes pour angoisse dans les actes codés



Actes SOS Médecins pour angoisse par rapport aux 2 années précédentes

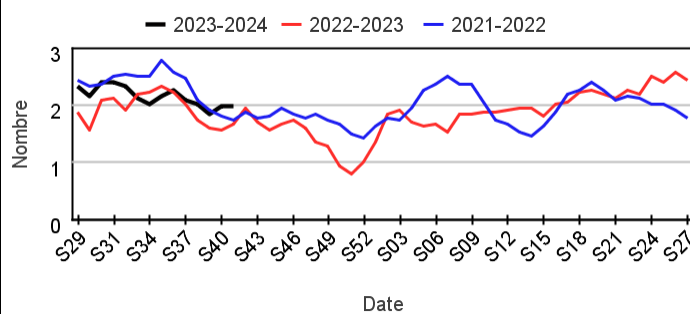
Chez les enfants de moins de 15 ans

Évolution hebdomadaire de la proportion d'actes pour angoisse parmi les actes codés, moins de 15 ans



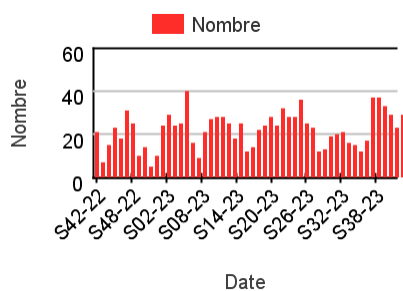
Chez les adultes de 15 ans ou plus

Évolution hebdomadaire de la proportion d'actes pour angoisse parmi les actes codés, 15 ans ou plus

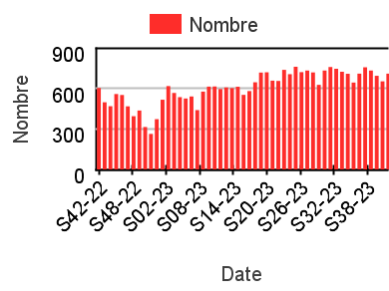


Nombre hebdomadaire d'actes SOS Médecins pour angoisse

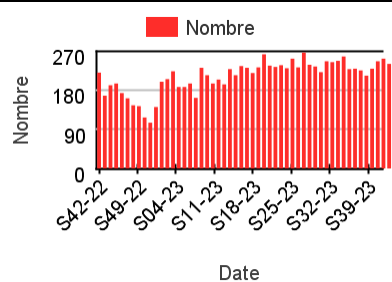
Chez les enfants de moins de 15 ans



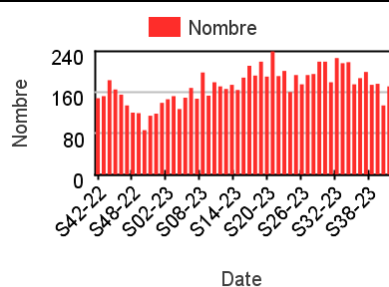
Chez les adultes de 15-44 ans



Chez les adultes de 45 à 64 ans



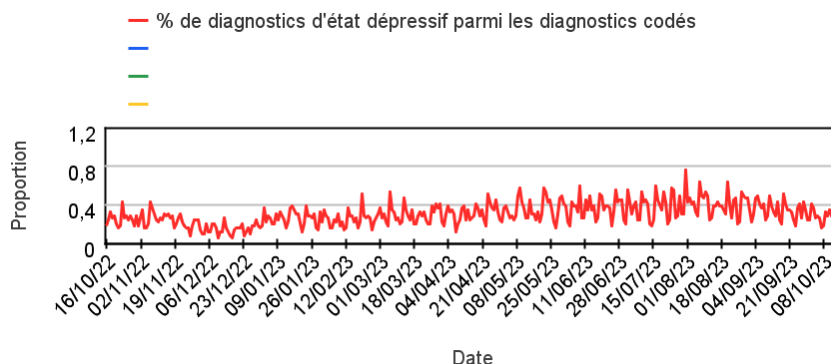
Chez les adultes de plus de 65 ans



Activité liée à un état dépressif

Sur un an glissant

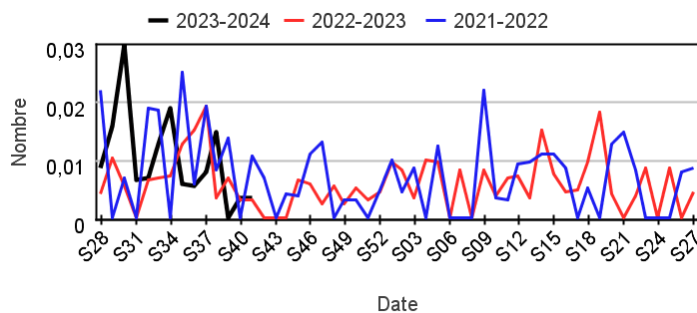
Évolution quotidienne de la proportion d'actes pour état dépressif dans les actes codés



Actes SOS Médecins pour état dépressif par rapport aux 2 années précédentes

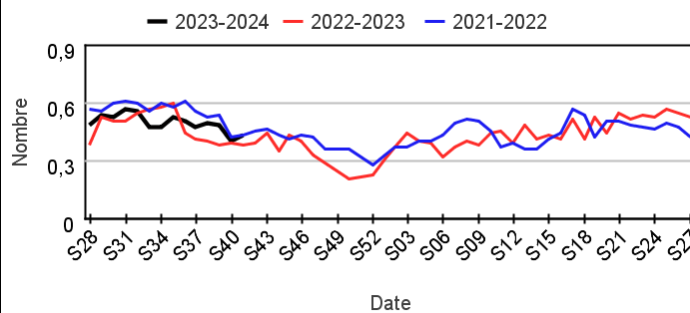
Chez les enfants de moins de 15 ans

Évolution hebdomadaire de la proportion d'actes pour état dépressif parmi les actes codés, moins de 15 ans



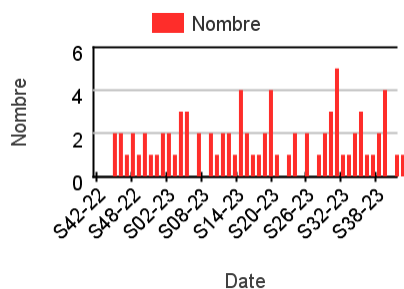
Chez les adultes de 15 ans ou plus

Évolution hebdomadaire de la proportion d'actes pour état dépressif parmi les actes codés, 15 ans ou plus

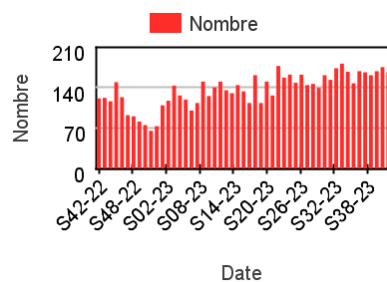


Nombre hebdomadaire d'actes SOS Médecins pour état dépressif

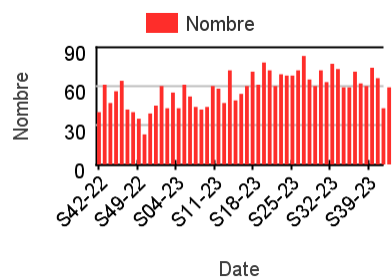
Chez les enfants de moins de 15 ans



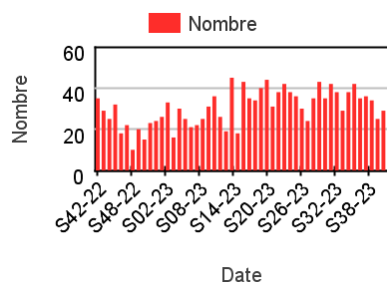
Chez les adultes de 15-44 ans



Chez les adultes de 45 à 64 ans



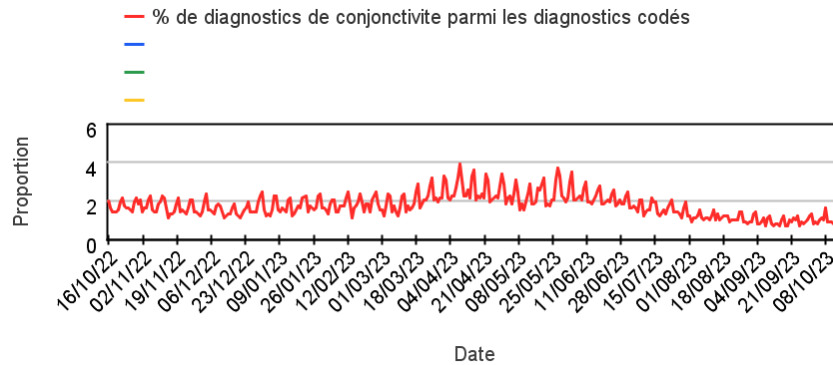
Chez les adultes de plus de 65 ans



Activité liée à une conjonctivite

Sur un an glissant

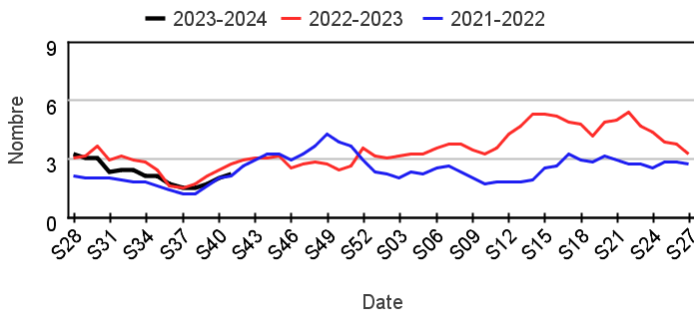
Évolution quotidienne de la proportion d'actes pour conjonctivite dans les actes codés



Actes SOS Médecins pour conjonctivite par rapport aux 2 années précédentes

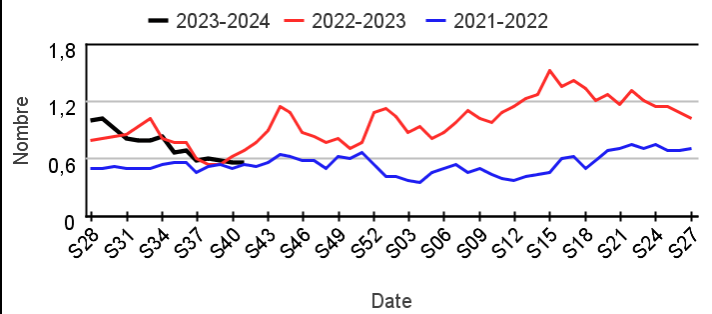
Chez les enfants de moins de 15 ans

Évolution hebdomadaire de la proportion d'actes pour conjonctivite parmi les actes codés, moins de 15 ans



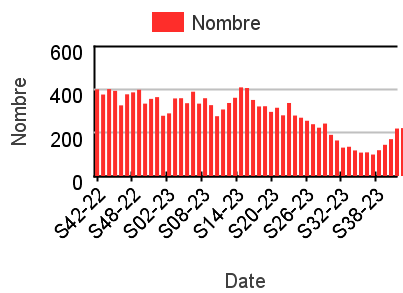
Chez les adultes de 15 ans ou plus

Évolution hebdomadaire de la proportion d'actes pour conjonctivite parmi les actes codés, 15 ans ou plus

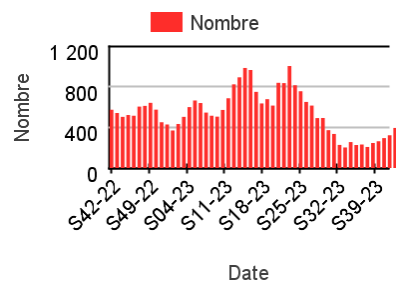


Nombre hebdomadaire d'actes SOS Médecins pour conjonctivite

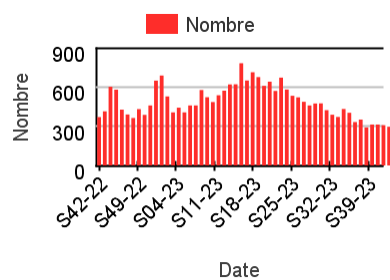
Chez les enfants de moins de 2 ans



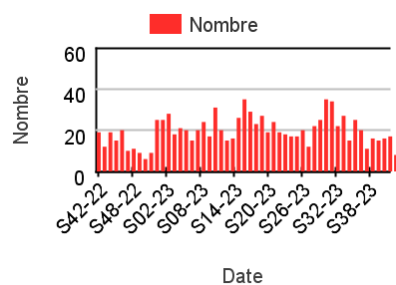
Chez les enfants de 2 à 14 ans



Chez les adultes de 15 à 74 ans



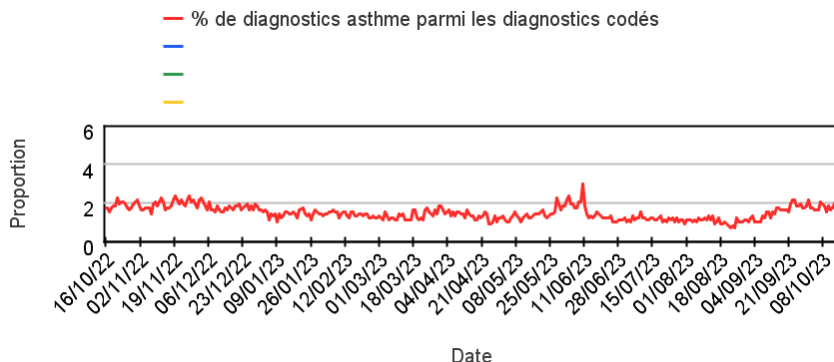
Chez les adultes de plus de 75 ans



Activité liée à une crise d'asthme

Sur un an glissant

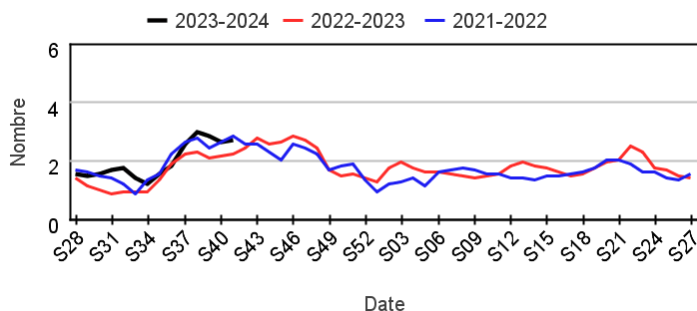
Évolution quotidienne de la proportion d'asthme dans les actes codés



Actes SOS Médecins pour asthme par rapport aux 2 années précédentes

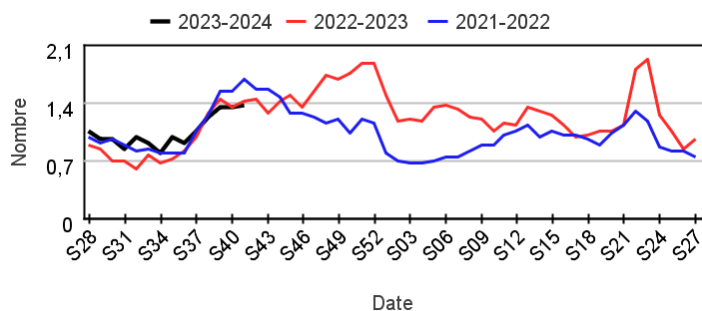
Chez les enfants de moins de 15 ans

Évolution hebdomadaire de la proportion d'actes pour crise d'asthme parmi les actes codés, moins de 15 ans



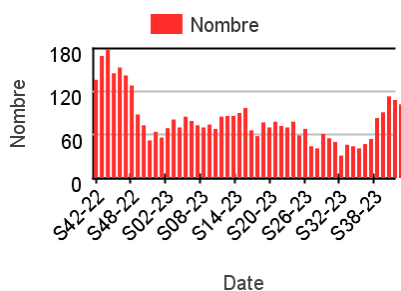
Chez les adultes de 15 ans ou plus

Évolution hebdomadaire de la proportion d'actes pour crise d'asthme parmi les actes codés, 15 ans ou plus

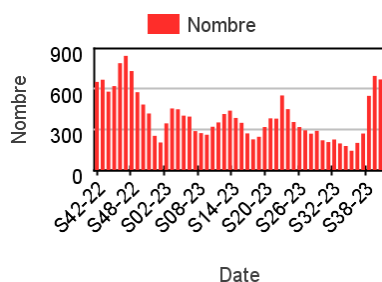


Nombre hebdomadaire d'actes SOS Médecins pour asthme

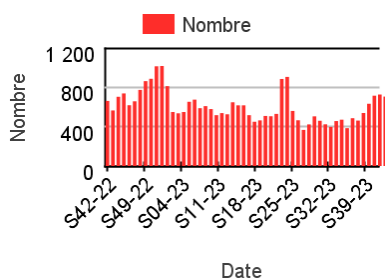
Chez les enfants de moins de 2 ans



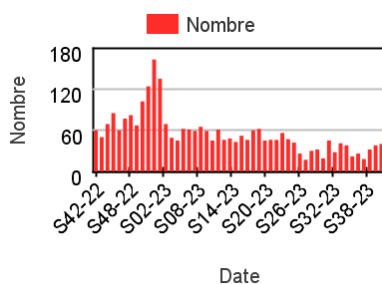
Chez les enfants de 2 à 14 ans



Chez les adultes de 15 à 74 ans



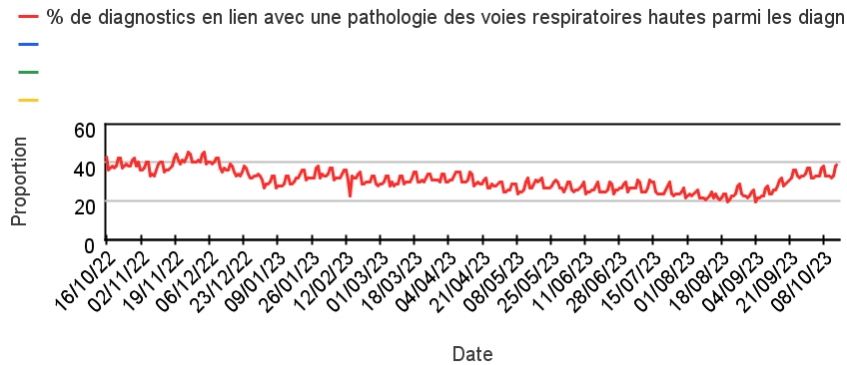
Chez les adultes de plus de 75 ans



Activité liée aux pathologies des voies respiratoires hautes

Sur un an glissant

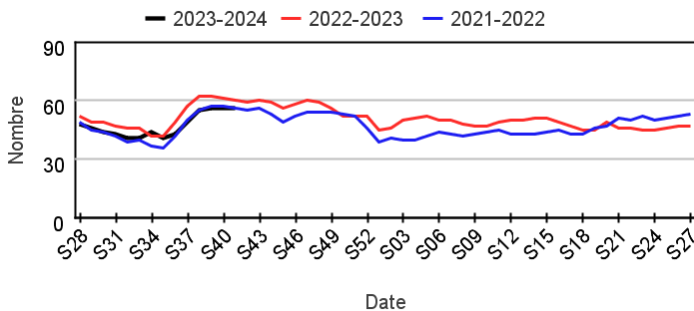
Évolution quotidienne de la proportion d'actes pour pathologie des voies respiratoires hautes dans les actes codés



Actes SOS Médecins pour pathologies des voies respiratoires hautes par rapport aux 2 années précédentes

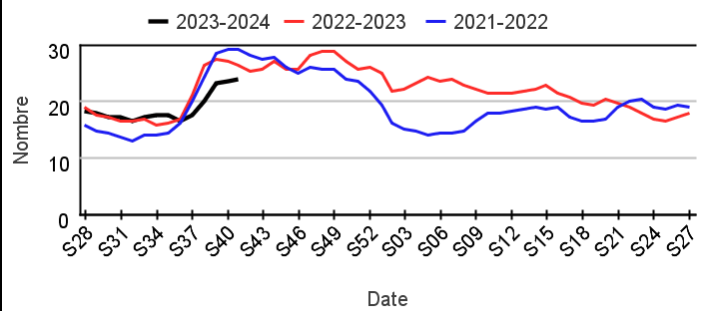
Chez les enfants de moins de 15 ans

Évolution hebdomadaire de la proportion d'actes pour pathologies ORL parmi les actes codés, moins de 15 ans



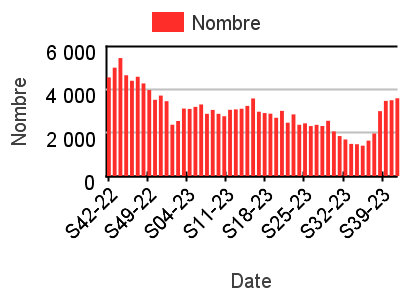
Chez les adultes de 15 ans ou plus

Évolution hebdomadaire de la proportion d'actes pour pathologies ORL parmi les actes codés, 15 ans ou plus

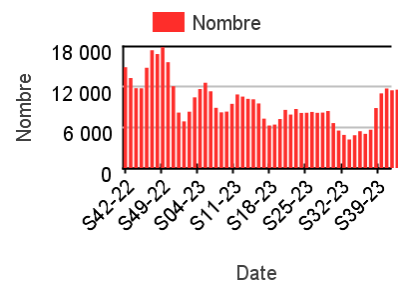


Nombre hebdomadaire d'actes SOS Médecins pour pathologies des voies respiratoires hautes

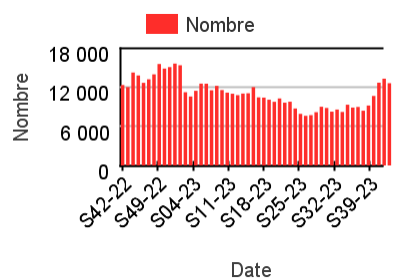
Chez les enfants de moins de 2 ans



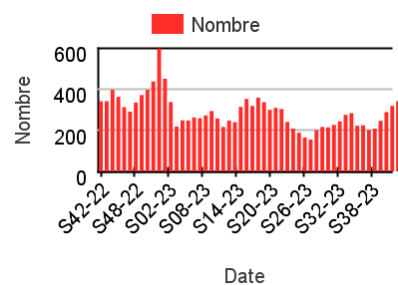
Chez les enfants de 2 à 14 ans



Chez les adultes de 15 à 74 ans



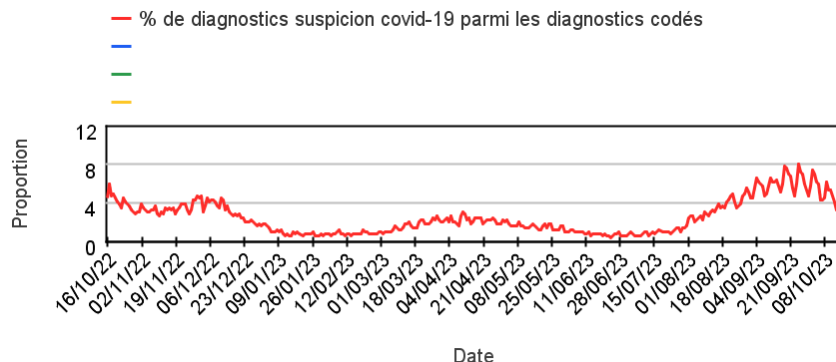
Chez les adultes de plus de 75 ans



Activité liée à une suspicion de COVID-19

Sur un an glissant

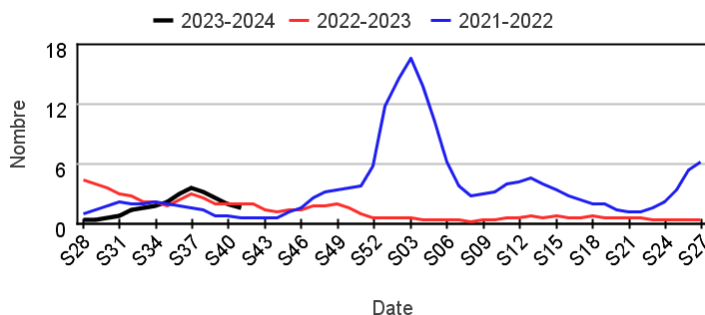
Évolution quotidienne de la proportion de suspicion de covid-19 dans les actes codés



Actes SOS Médecins pour suspicion de COVID-19 par rapport aux 2 années précédentes

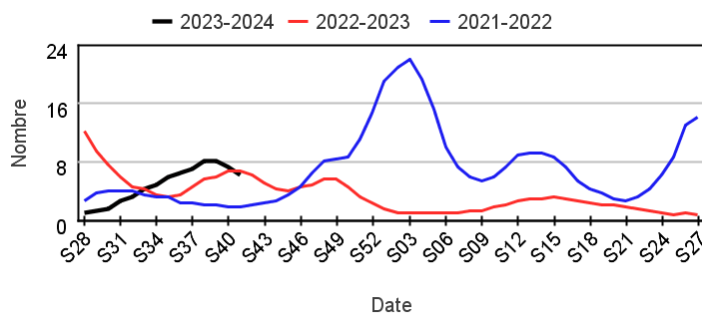
Chez les enfants de moins de 15 ans

Évolution hebdomadaire de la proportion d'actes pour suspicion de COVID-19 parmi les actes codés, moins de 15 ans



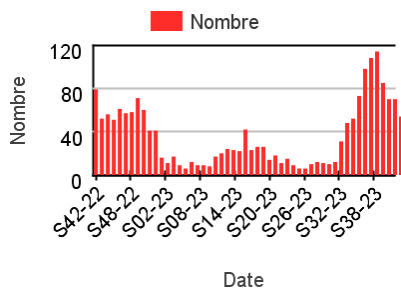
Chez les adultes de 15 ans ou plus

Évolution hebdomadaire de la proportion d'actes pour suspicion de COVID-19 parmi les actes codés, 15 ans ou plus

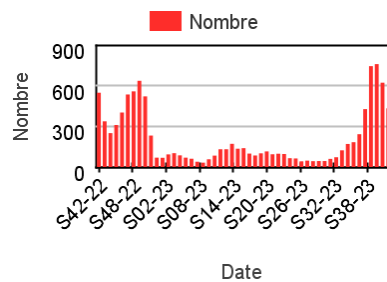


Nombre hebdomadaire d'actes SOS Médecins pour suspicion de COVID-19

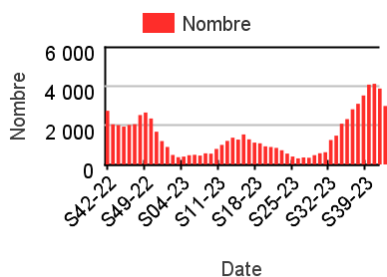
Chez les enfants de moins de 2 ans



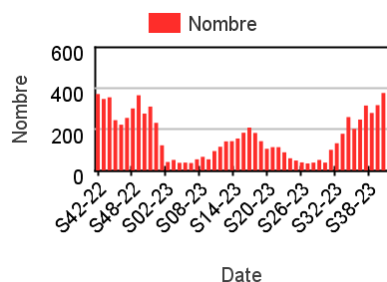
Chez les enfants de 2 à 14 ans



Chez les adultes de 15 à 74 ans



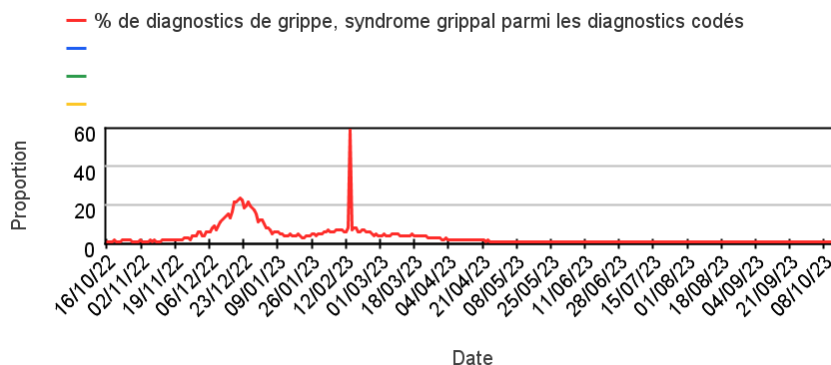
Chez les adultes de plus de 75 ans



Activité liée à une **grippe/syndrome grippal**

Sur un an glissant

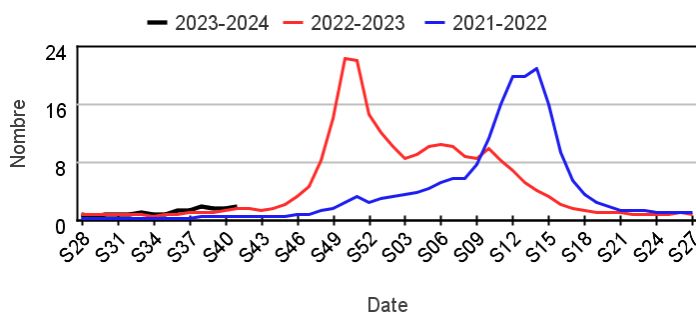
Évolution quotidienne de la proportion d'actes pour grippe/syndrome grippal dans les actes codés



Actes SOS Médecins pour grippe/syndrome grippal par rapport aux 2 années précédentes

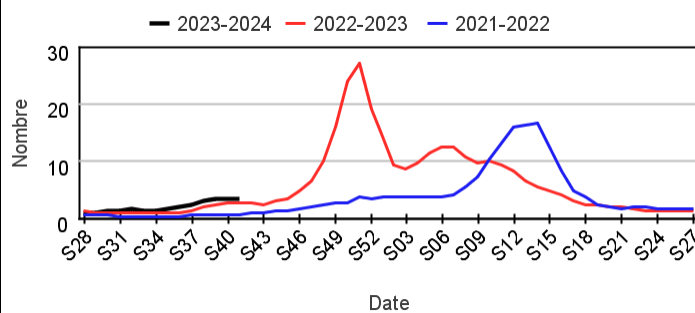
Chez les enfants de moins de 15 ans

Évolution hebdomadaire de la proportion d'actes pour grippe/syndrome grippal parmi les actes codés, moins de 15 ans



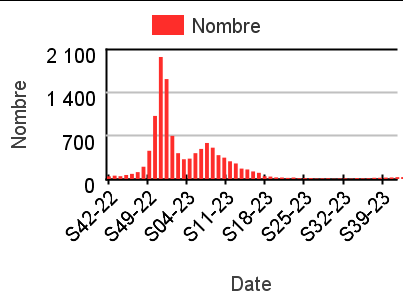
Chez les adultes de 15 ans ou plus

Évolution hebdomadaire de la proportion d'actes pour grippe/syndrome grippal parmi les actes codés, 15 ans ou plus

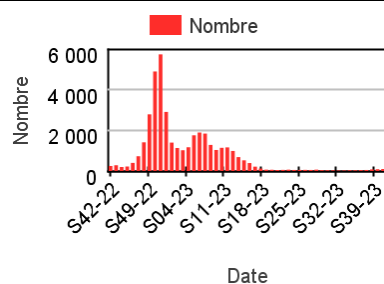


Nombre hebdomadaire d'actes SOS Médecins pour grippe/syndrome grippal

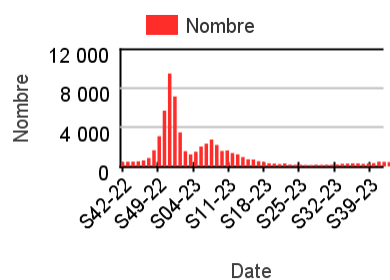
Chez les enfants de moins de 2 ans



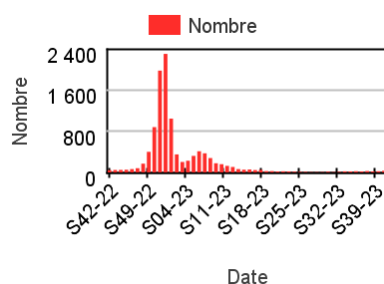
Chez les enfants de 2 à 14 ans



Chez les adultes de 15 à 74 ans



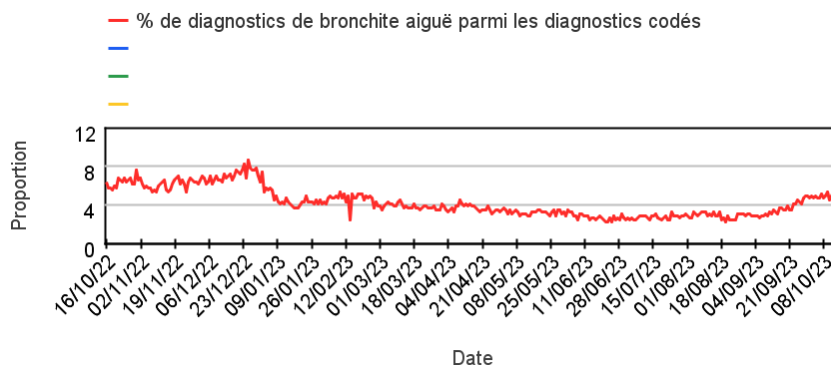
Chez les adultes de plus de 75 ans



Activité liée à une bronchite aiguë (Diagnostics)

Sur un an glissant

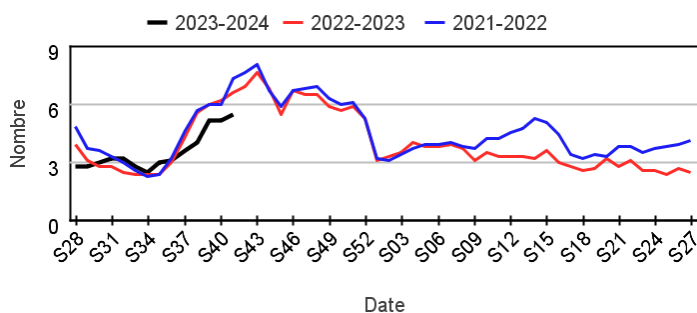
Évolution quotidienne de la proportion d'actes pour bronchite aiguë dans les actes codés



Actes SOS Médecins pour bronchite aiguë par rapport aux 2 années précédentes

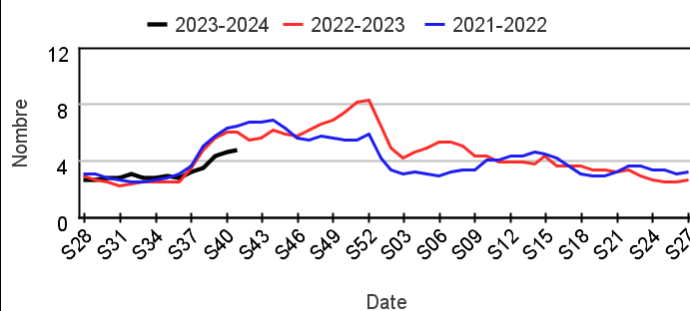
Chez les enfants de moins de 15 ans

Évolution hebdomadaire de la proportion d'actes pour bronchite aiguë parmi les actes codés, moins de 15 ans



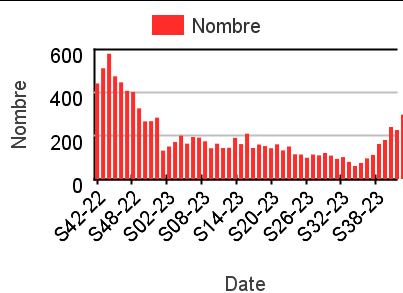
Chez les adultes de 15 ans ou plus

Évolution hebdomadaire de la proportion d'actes pour bronchite aiguë parmi les actes codés, 15 ans ou plus

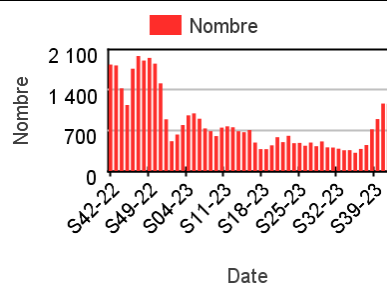


Nombre hebdomadaire d'actes SOS Médecins pour bronchite aiguë

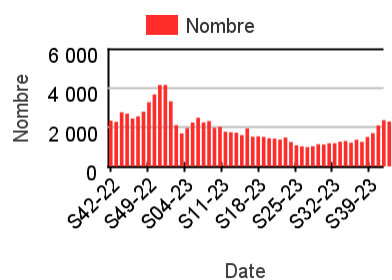
Chez les enfants de moins de 2 ans



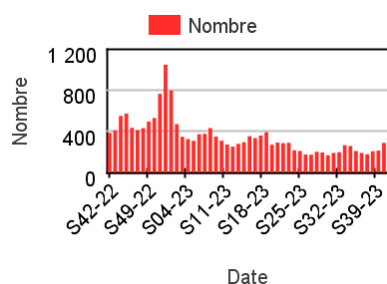
Chez les enfants de 2 à 14 ans



Chez les adultes de 15 à 74 ans



Chez les adultes de plus de 75 ans

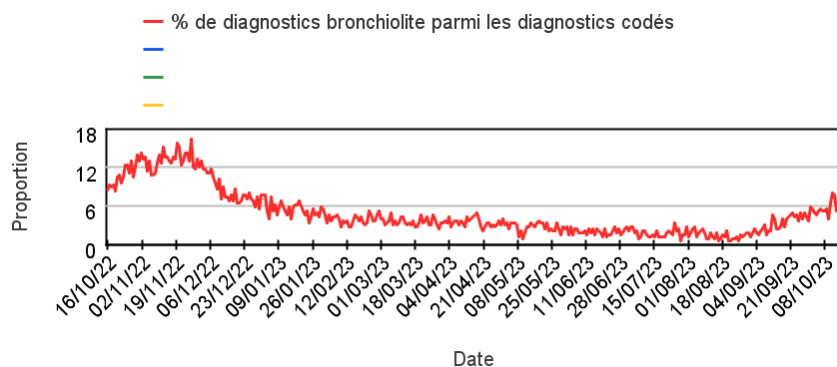


Activité liée à une bronchiolite (Diagnostics)

Chez les enfants de moins de 2 ans

Sur un an glissant

Évolution quotidienne de la proportion de bronchiolite dans les actes codés



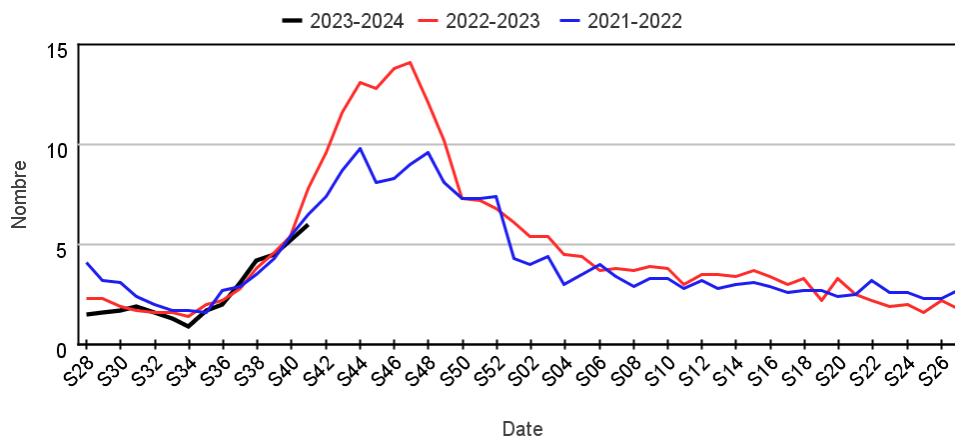
Par sexe

Répartition des consultations pour bronchiolite entre les hommes et les femmes

	Nb homme	Nb femme	% variation S-1 homme	% variation S-1 femme
S38-23	155,00	94,00	46,23	38,24
S39-23	165,00	103,00	6,45	9,57
S40-23	187,00	132,00	13,33	28,16
S41-23	233,00	149,00	24,60	12,88

Par rapport aux 2 années précédentes

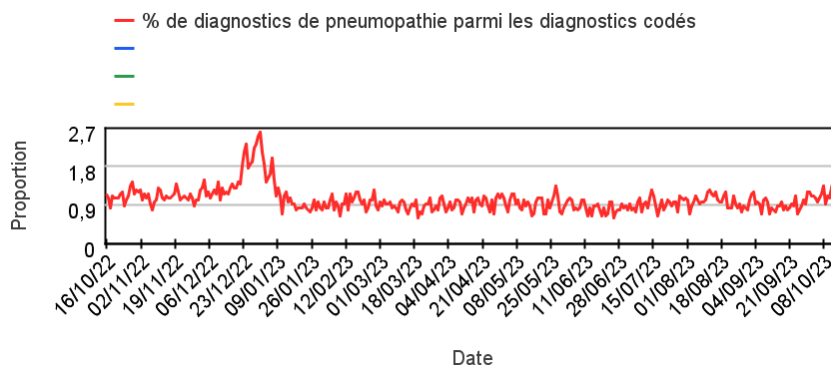
Évolution hebdomadaire de la proportion d'actes pour bronchiolite parmi les actes codés, Moins de 2 ans



Activité liée à une pneumopathie (Diagnostics)

Sur un an glissant

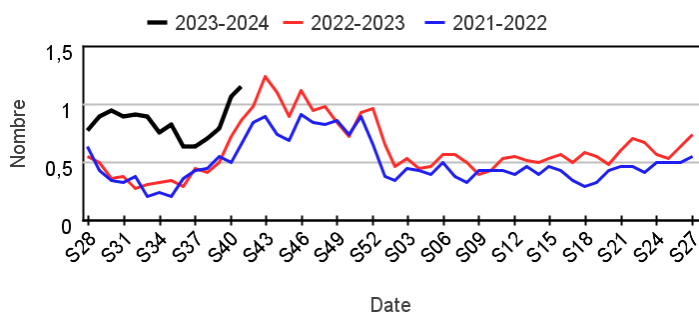
Évolution quotidienne de la proportion d'actes pour pneumopathie dans les actes codés



Actes SOS Médecins pour pneumopathie par rapport aux 2 années précédentes

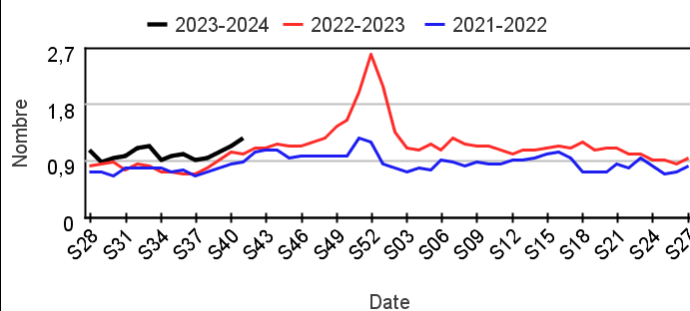
Chez les enfants de moins de 15 ans

Évolution hebdomadaire de la proportion d'actes pour pneumopathie parmi les actes codés, moins de 15 ans



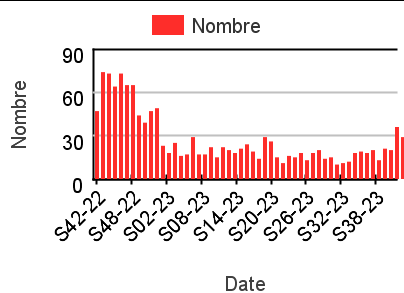
Chez les adultes de 15 ans ou plus

Évolution hebdomadaire de la proportion d'actes pour pneumopathie parmi les actes codés, 15 ans ou plus

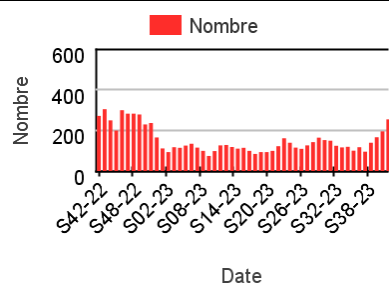


Nombre hebdomadaire d'actes SOS Médecins pour pneumopathie

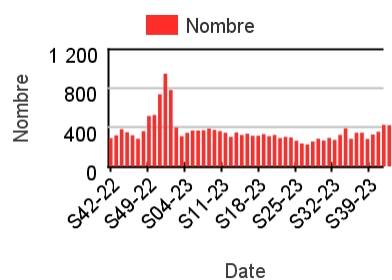
Chez les enfants de moins de 2 ans



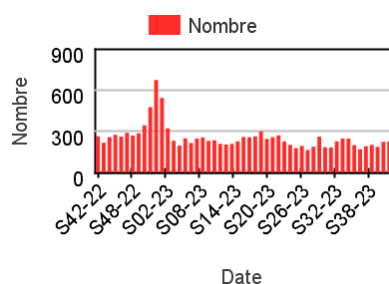
Chez les enfants de 2 à 14 ans



Chez les adultes de 15 à 74 ans



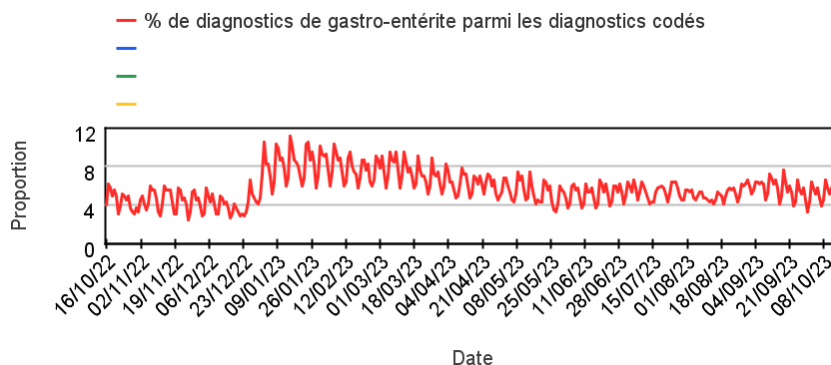
Chez les adultes de plus de 75 ans



Activité liée à une gastro-entérite

Sur un an glissant

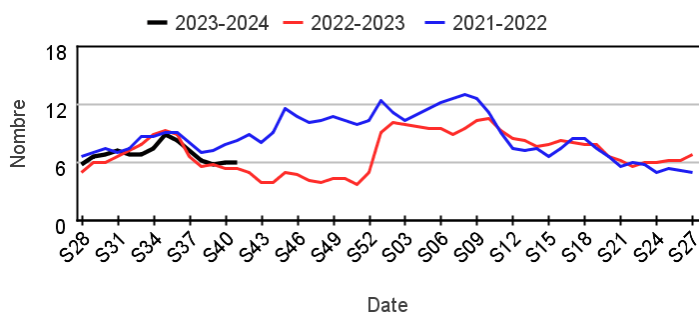
Évolution quotidienne de la proportion d'actes pour gastro-entérite dans les actes codés



Actes SOS Médecins pour gastro-entérite par rapport aux 2 années précédentes

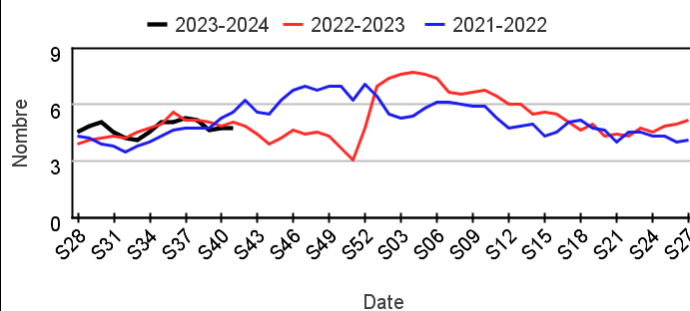
Chez les enfants de moins de 15 ans

Évolution hebdomadaire de la proportion d'actes pour gastro-entérite parmi les actes codés, moins de 15 ans



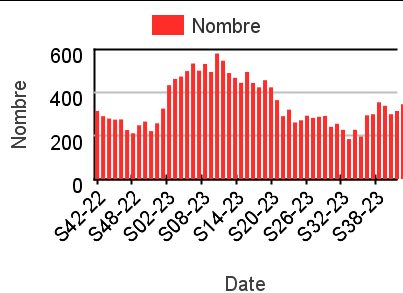
Chez les adultes de 15 ans ou plus

Évolution hebdomadaire de la proportion d'actes pour gastro-entérite parmi les actes codés, 15 ans ou plus

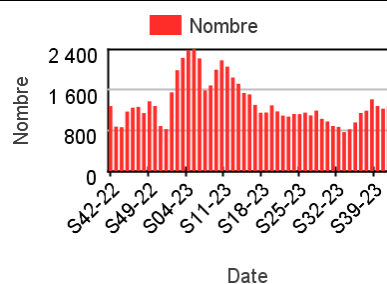


Nombre hebdomadaire d'actes SOS Médecins pour gastro-entérite

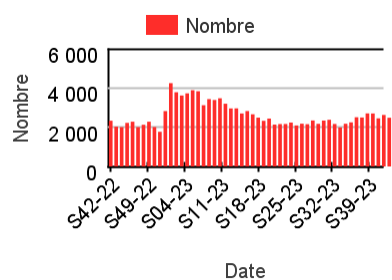
Chez les enfants de moins de 2 ans



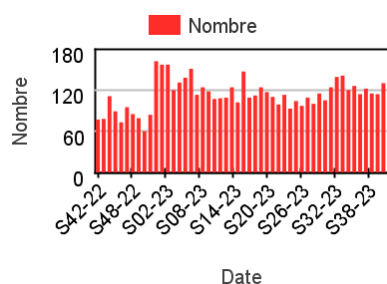
Chez les enfants de 2 à 14 ans



Chez les adultes de 15 à 74 ans



Chez les adultes de plus de 75 ans



Directrice de la publication : Dr Caroline SEMAILLE

Rédacteur en chef : Dr Céline Caserio-Schönemann, Direction Appui, Traitements et Analyses des données

Remerciements : membres du Comité de pilotage SOS Médecins / Santé publique France : Dr Jean-Christophe Masseron, Dr Pierre-Henry Juan, Dr Pascal Chansard, Dr Serge Smadja, Dr Romain Varnier, Dr Céline Falco, Dr Urfan Ashraf

Diffusion : Santé publique France – Direction Appui, Traitements et Analyses des données – 12 rue du Val d'Osne, 94415 Saint-Maurice Cedex.

Tél. : 01 41 79 67 00 – <https://www.santepubliquefrance.fr/nous-contacter>. Retrouvez-nous sur : <http://www.santepubliquefrance.sante.fr>