

Point au 19/09/2023 pour la période du 12/09/2023 au 18/09/2023

La dixième édition de la coupe du monde de rugby 2023 se déroule en France du 08/09/2023 au 28/10/2023. Dix villes françaises accueillent des matchs durant la durée de la compétition. Dans ce contexte, Santé publique France a activé un dispositif de surveillance épidémiologique renforcé visant à détecter toute situation épidémique ou tout événement de santé inhabituel.

**Santé publique
France
Région Occitanie****Synthèse - Points clés**

Sur la période du 12 au 18/09/2023, la ville de Toulouse a accueilli la rencontre opposant la Nouvelle-Zélande à la Namibie.

Activité aux urgences hospitalières et à SOS Médecins :

- Evolution habituelle de l'activité pour les recours aux soins d'urgence au niveau de l'agglomération toulousaine (regroupement de 9 structures d'urgence de l'agglomération toulousaine et une association SOS Médecins) et au niveau régional.

Activité aux urgences hospitalières et à SOS Médecins pour les pathologies surveillées

- Indicateurs stables pour prise en charge de patients avec une suspicion d'infection à Sars-Cov 2 (COVID-19) au niveau de la région Occitanie ;
- Augmentation sur la journée du 18/09/2023 des actes pour gastro-entérite réalisés par l'association SOS Médecins 31 sur l'agglomération toulousaine (figures 1 à 4). Selon les premiers éléments d'investigation, une partie des cas observés serait potentiellement liés à une toxi-infection alimentaire collective (Tiac) survenue suite à un événement familial ;
- Evolution habituelle des autres indicateurs syndromiques au niveau de l'agglomération toulousaine et de la région Occitanie.

Passages aux urgences et actes SOS Médecins pour les pathologies / motifs surveillés

➡ Gastro-entérites

Figure 1 - Nombre quotidien de passages aux urgences pour gastro-entérite, tous âges, région Occitanie (Oscour®)

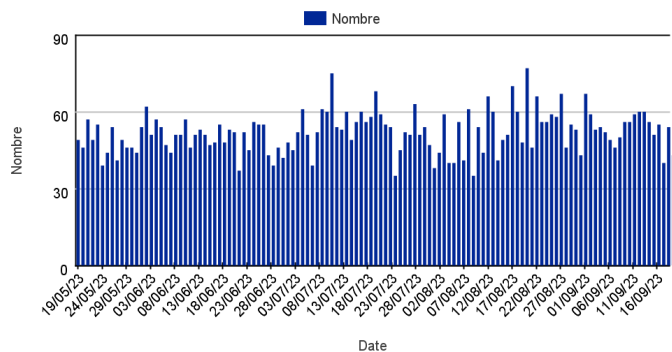


Figure 2 - Nombre quotidien d'actes SOS médecins pour gastro-entérite, tous âges, région Occitanie (SOS Médecins)

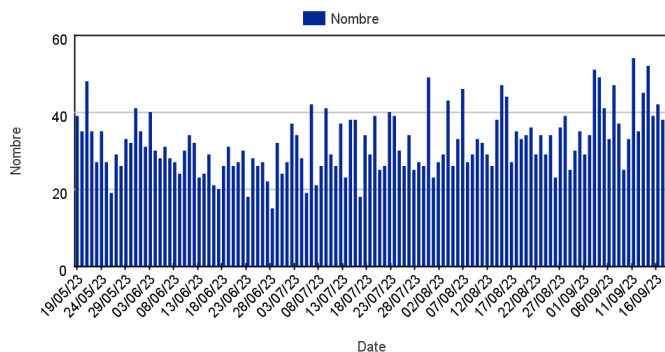


Figure 3 - Nombre quotidien de passages aux urgences pour gastro-entérite, tous âges, agglomération toulousaine (Oscour®)

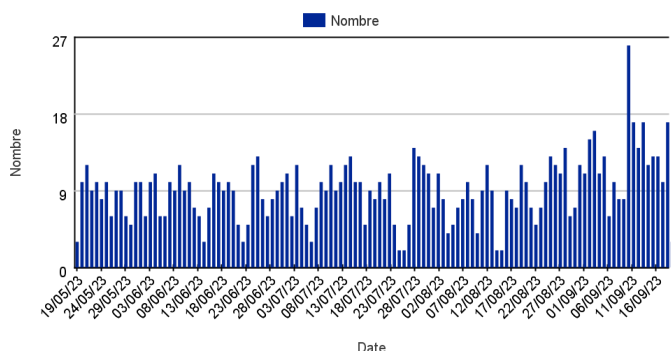
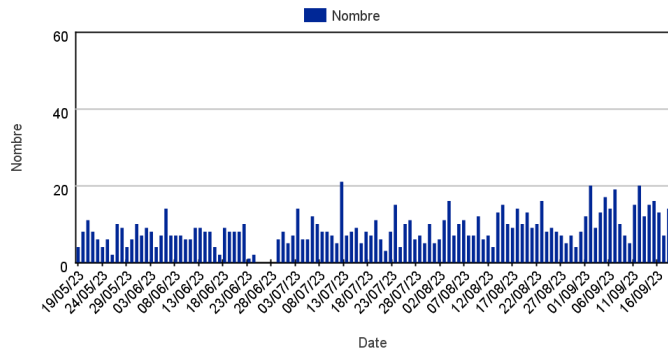


Figure 4 - Nombre quotidien d'actes SOS médecins pour gastro-entérite, tous âges, agglomération toulousaine (SOS Médecins)



METHODES

Ce système de surveillance sanitaire dit syndromique a vu le jour en 2003 et est coordonné par Santé publique France. Il regroupe plusieurs sources de données qui sont transmises quotidiennement à Santé publique France selon un format standardisé :

- **Les données des associations SOS Médecins** : ces associations assurent une activité de continuité et de permanence de soins en collaboration avec le centre 15 et les médecins traitants. Ses médecins interviennent 24h/24, à domicile ou en centre de consultation.
- **Les données des services d'urgences des établissements hospitaliers** (Oscour® – Organisation de la surveillance coordonnée des urgences) : Chaque passage aux urgences fait l'objet d'un envoi des données à Santé publique France sous forme de résumé de passage aux urgences (RPU). Les nombres sont calculés à établissements non constants.

Regroupements syndromiques utilisés pour les urgences hospitalières :

- Digestif : gastro-entérite, vomissement, diarrhée, etc. ;
- Respiratoire : asthme, pneumopathie, toux, etc. ;
- Neurologique : céphalées, méningites ;
- Cardio-vasculaire : douleur thoracique, hypertension artérielle, etc.
- Santé mentale : trouble anxieux, stress, etc. ;
- Signes généraux : traumatisme, malaise, etc.;
- Circonstancielle : piqûres d'insecte, hyperthermie, etc.;

Regroupement géographique utilisé:

- Agglomération de Toulouse : CHU de Toulouse Purpan, Rangueil et Hôpital des enfants, Clinique Ambroise Paré, Clinique des Cèdres, Clinique d'Occitanie, Clinique Croix du Sud, Hôpital Joseph Ducuing, Nouvelle Clinique de l'Union, SOS Médecins 31

Plus d'informations sur la Surveillance des urgences et des décès SurSaUD® (Oscour, SOS Médecins, Mortalité) : [cliquez ici](#)

QUALITÉ DES DONNÉES - POUR LE 18/09/2023

	SOS Médecins	Réseau Oscour®
Établissements inclus dans l'analyse	1 / 1	7 / 9
Taux de codage du diagnostic sur la période pour ces établissements	100,0 %	80,9 %

Le point épidémi



Directeur de la publication
Caroline Semaille
Directrice générale
Santé publique France

Equipe de la Cellule Occitanie

Comité de rédaction
Olivier Catelinois
Cécile Durand
Franck Golliot
Damien Mouly
Jérôme Pouey
Leslie Simac

Twitter : @sante-prevention

Toutes les informations en région :
<https://www.santepubliquefrance.fr/regions/xxxxx>

Diffusion
Santé publique France Occitanie
occitanie@santepubliquefrance.fr