

Semaine 2023-27 du 3 au 9 juillet 2023

Publié le mercredi 12 juillet 2023

## POINTS CLÉS

### Arboviroses

17 cas importés de dengue et 1 cas importé de chikungunya identifiés depuis le 1<sup>er</sup> mai 2023

### Surveillance canicule

Episode caniculaire en cours.

Légère baisse des indicateurs en lien avec la chaleur.

### Pollens

Le risque allergique sur l'ensemble de la région est moyen, particulièrement en lien avec les pollens de graminées (source : RNSA).

Plus d'informations : [carte du risque d'allergie aux pollens](#)

## | SOMMAIRE |

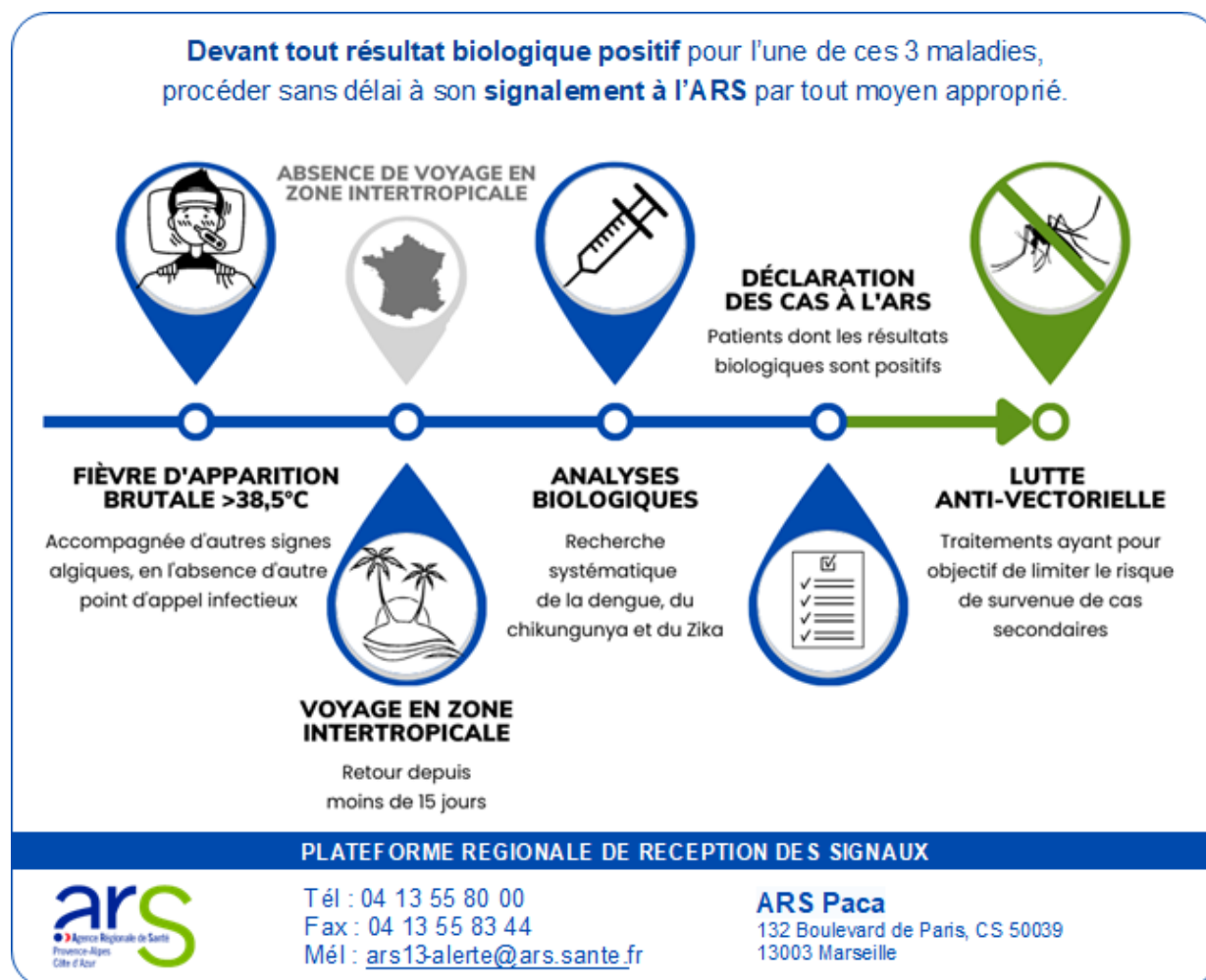
Arboviroses.....	p.2
<i>Surveillance des cas importés</i>	
Canicule.....	p.3
<i>Surveillance biométéorologique, vigilances météo, surveillance sanitaire</i>	
Actualités.....	p.5

## Dispositif de surveillance renforcée | 1<sup>er</sup> mai - 30 novembre

Le chikungunya, la dengue et le Zika sont des maladies transmises par le « moustique tigre », présent sur le territoire métropolitain et actif entre les mois de mai et de novembre. Au cours de cette période, des interventions de démoustication sont réalisées autour des lieux fréquentés par les cas pour limiter le risque de transmission. Elles vont permettre de tuer les moustiques avant qu'ils ne se contaminent en piquant une personne infectée, ou qu'ils n'infectent d'autres personnes.

Plus d'informations :

- Surveillance du [chikungunya](#), de la [dengue](#) et du [Zika](#) – Dossiers thématiques de Santé publique France
- [Surveillance en région Paca](#) – Dossier thématique de l'ARS Paca
- [Lutte anti-vectorielle](#) – Dossier thématique de l'ARS Paca



**Tableau 1 | Cas importés (confirmés et probables) de chikungunya, de dengue et du virus Zika en Paca (point au 11/07/2023)**

Zone	Dengue	Chikungunya	Zika
Alpes-de-Haute-Provence	1	0	0
Hautes-Alpes	0	0	0
Alpes-Maritimes	1	0	0
Bouches-du-Rhône	7	1	0
Var	8	0	0
Vaucluse	0	0	0
<b>Paca</b>	<b>17</b>	<b>1</b>	<b>0</b>

### Surveillance des cas importés

Depuis le 1<sup>er</sup> mai 2023, 17 cas importés de dengue ont été signalés, principalement en provenance de Martinique (n = 8), de Guadeloupe (n = 6), d'Indonésie (n = 1) et de la Réunion (n = 1).

1 cas de chikungunya a été signalé, revenant d'Indonésie, 0 cas de Zika.

**Situation au niveau national :** [données de la surveillance 2023](#)

## Données biométéorologiques et vigilances

L'alerte (passage en niveau orange) est donnée lorsque, dans un département, les indices biométéorologiques (moyenne glissante sur trois jours des températures prévues) minimum (IBMn) et maximum (IBMx) dépassent les seuils établis de températures pour ce département. Cette analyse prend en compte d'autres facteurs : la qualité des prévisions météorologiques, les facteurs météorologiques aggravant (la durée et l'intensité de la vague de chaleur, l'humidité) et la situation sanitaire.

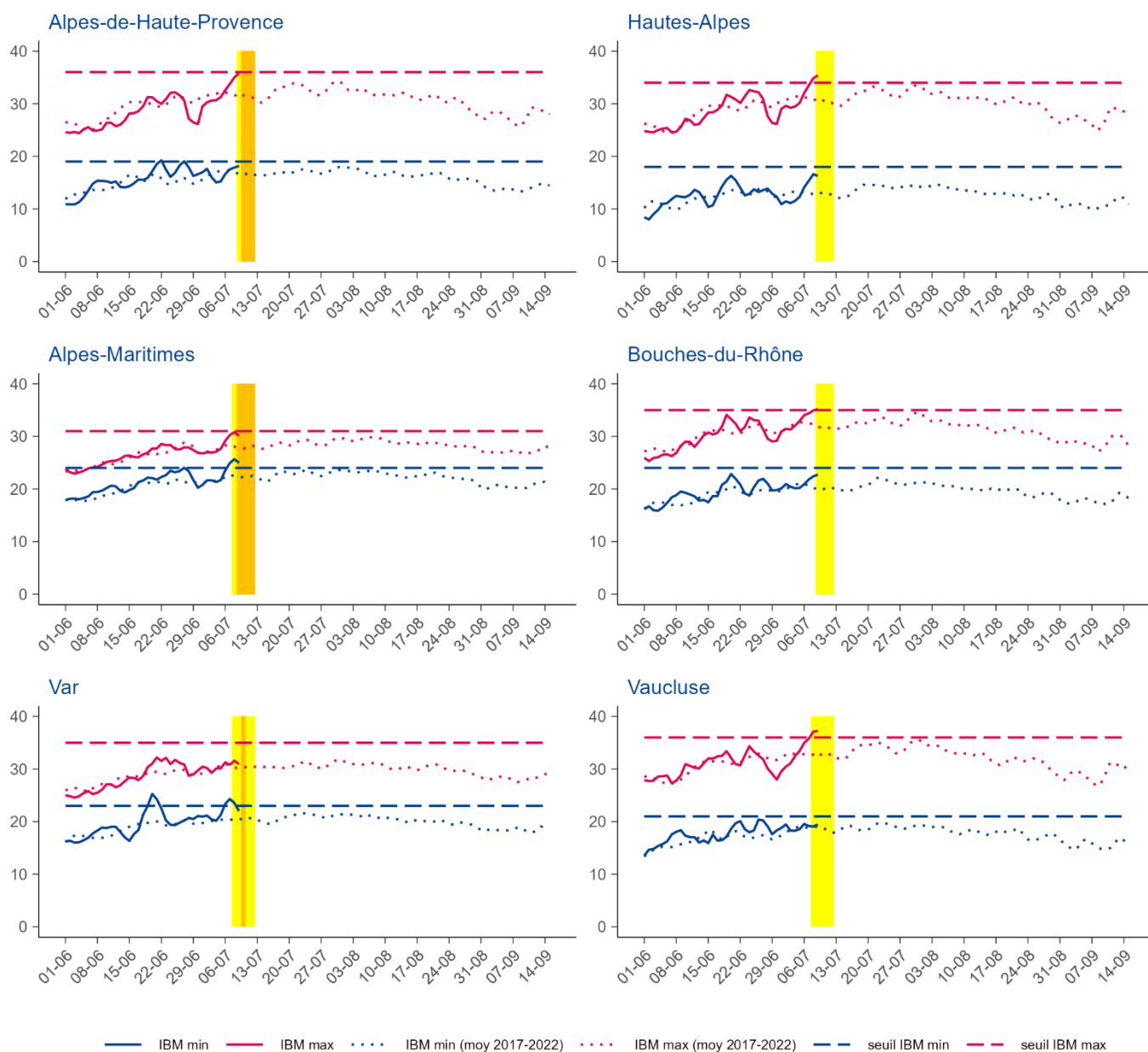
**Situation au niveau national :** [Météo France](#)

### Synthèse – Semaine 2023-27

Un épisode de fortes chaleur est en cours sur la région Paca.

Météo France a placé 3 départements en vigilance Orange Canicule : les Alpes-de-Haute-Provence (du 10 au 12 juillet), les Alpes-Maritimes (depuis le 9 juillet) et le Var (le 10 juillet). Les autres départements ont été placés en vigilance Jaune Canicule.

**Figure 1 |** Indices biométéorologiques minimaux et maximaux observés et vigilances canicule en Paca (source : Météo France, point au 12/07/2023)



## Données sanitaires

### Synthèse – Semaine 2023-27

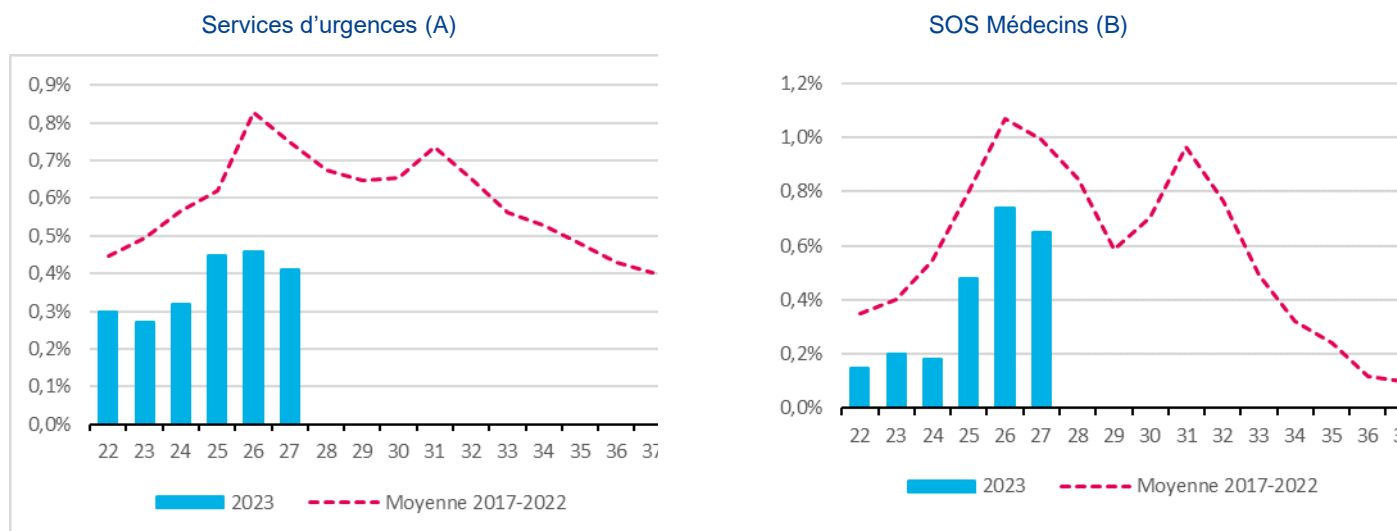
L'activité des urgences et des associations SOS Médecins pour des pathologies liées à la chaleur est en légère baisse et reste inférieure aux valeurs observées les années précédentes.

**Situation au niveau national :** [Santé publique France – Fortes chaleurs, canicule](#)

**Tableau 1** | Données de la surveillance syndromique des pathologies liées à la chaleur en Paca (point au 10/07/2023)

SERVICES DES URGENCES	S25	S26	S27	Variation (S/S-1)
<b>Tous âges</b>				
Nombre de passages pour pathologies liées à la chaleur	139	139	122	-12 %
% par rapport au nombre total de passages codés	0,4	0,5	0,4	-0,1 pt
- déshydratation	60	63	43	-32 %
- coup de chaleur	23	29	33	+14 %
- hyponatrémie	59	49	46	-6 %
Nombre d'hospitalisations pour pathologies liées à la chaleur	85	94	75	-20 %
% d'hospitalisations par rapport au nombre de pathologies liées à la chaleur	61,1	67,6	61,5	-6,1 pts
Nombre de passages pour malaise	1341	1146	1143	+0 %
% par rapport au nombre total de passages codés	4,3	3,8	3,9	+0,1 pt
<b>75 ans et plus</b>				
Nombre de passages pour pathologies liées à la chaleur	65	56	61	+9 %
% au nombre total de passages pour pathologies liées à la chaleur	46,8	40,3	50,0	+9,7 pt
Nombre de passages pour malaise	435	396	390	-2 %
% au nombre total de passages pour malaises	32,4	34,5	34,1	-0,4 pt
<b>ASSOCIATIONS SOS MEDECINS</b>				
Nombre de consultations pour diagnostic de coup de chaleur et déshydratation	27	42	35	-17 %
% par rapport au nombre total de consultations codées	0,5	0,7	0,7	+0 pt

**Figure 2** | Passages aux services d'urgences (A) et consultations SOS médecins (B) pour pathologies liées à la chaleur en Paca (point au 10/07/2023)



## | ACTUALITÉS |

- Quel est l'impact de l'asthme sur le parcours professionnel ?  
Pour en savoir plus, [cliquez ici](#)
- Programme de soutien aux familles et à la parentalité 6-11 ans : des effets positifs sur le bien-être de l'enfant  
Pour en savoir plus, [cliquez ici](#)
- Encéphalite à tiques en France : premier bilan des cas recensés par la déclaration obligatoire entre 2021 et 2023  
Pour en savoir plus, [cliquez ici](#)
- Surveillance des noyades durant l'été 2023. Point au 7 juillet 2023.  
Pour en savoir plus, [cliquez ici](#)
- Bulletin épidémiologique hebdomadaire, 11 juillet 2023, n°14
  - Surveillance des arboviroses en France métropolitaine : nette augmentation des cas de dengue autochtone en 2022
  - Participation au programme de dépistage organisé du cancer du sein entre 2005 et 2021 en France
  - Premiers indicateurs de performance du programme de dépistage du cancer colorectal (participation, tests non analysables, tests positifs). Évolution depuis 2010 et focus sur les années Covid 2020-2021 en France

Pour en savoir plus, [cliquez ici](#)

Abonnez-vous au Veille Hebdo en écrivant à [paca-corse@santepubliquefrance.fr](mailto:paca-corse@santepubliquefrance.fr)

Retrouvez l'ensemble des actualités produites par Santé publique France ou en collaboration avec ses partenaires : [Santé publique France](#)

Abonnez-vous aux [newsletters](#) de Santé publique France

Un point focal unique pour tous les signalements sanitaires et médico-sociaux en Paca






**SIGNALER, ALERTER, DÉCLARER**

24/24  
7/7

04 13 55 80 00

[ars13-alerte@ars.sante.fr](mailto:ars13-alerte@ars.sante.fr)

# Sentinelles

Réseau Sentinelles

Participez à la surveillance de 10 indicateurs de santé :

Le **réseau Sentinelles** réunit plus de 1 300 médecins généralistes et une centaine de pédiatres répartis sur l'ensemble du territoire métropolitain. En partenariat avec Santé Publique France, le réseau **recueille, analyse et redistribue des données épidémiologiques** issues de l'activité des médecins « Sentinelles » à des fins de veille sanitaire.

La **surveillance continue** consiste à déclarer de façon hebdomadaire les cas vus en consultation, pour 10 indicateurs de santé (environ 10 minutes par semaine). Nous réalisons également une **surveillance virologique** respiratoire.

Actuellement une trentaine de médecins généralistes et 6 pédiatres participent régulièrement à nos activités en **Provence-Alpes-Côte d'Azur**.

- Syndromes grippaux
- IRA ≥ 65 ans (période hivernale)
- Varicelle
- Diarrhées aiguës
- Zona
- Urétrite
- Maladie de Lyme
- Oreillons
- Actes suicidaires
- Coqueluche



**ENEZ RENFORCER LA REPRESENTATIVITE  
DE VOTRE REGION !**

Si vous souhaitez participer à ces surveillances et aux travaux du réseau Sentinelles, merci de contacter par mail ou par téléphone :



Natacha Villechenaud  
Réseau Sentinelles  
Site Internet : [www.sentiweb.fr](http://www.sentiweb.fr)

Tel : 04 95 45 06 44  
Tel : 01 44 73 84 35

Mail : [villechenaud\\_n@univ-corse.fr](mailto:villechenaud_n@univ-corse.fr)  
Mail : [sentinelles@upmc.fr](mailto:sentinelles@upmc.fr)

## Le point épidémiolo

Santé publique France Paca-Corse remercie vivement tous les partenaires pour leur collaboration et le temps consacré à ces surveillances :

Etats civils

Régie municipale des pompes funèbres de Marseille

Samu

Etablissements de santé

Etablissements médicaux-sociaux

Associations SOS Médecins

Réseau Sentinelles

Professionnels de santé, cliniciens et LABM

CNR arbovirus (IRBA-Marseille)

IHU Méditerranée

CNR influenza de Lyon

EID-Méditerranée

CAPTIV de Marseille

CPIAS Paca

ARS Paca

Santé publique France

GRADeS Paca

SCHS de Paca

## Diffusion

Cellule régionale de Santé publique France Paca-Corse

C/o ARS Paca  
132 boulevard de Paris  
CS 50039  
13331 Marseille Cedex 03

Tel : 04 13 55 81 01

Fax : 04 13 55 83 47

[paca-corse@santepubliquefrance.fr](mailto:paca-corse@santepubliquefrance.fr)