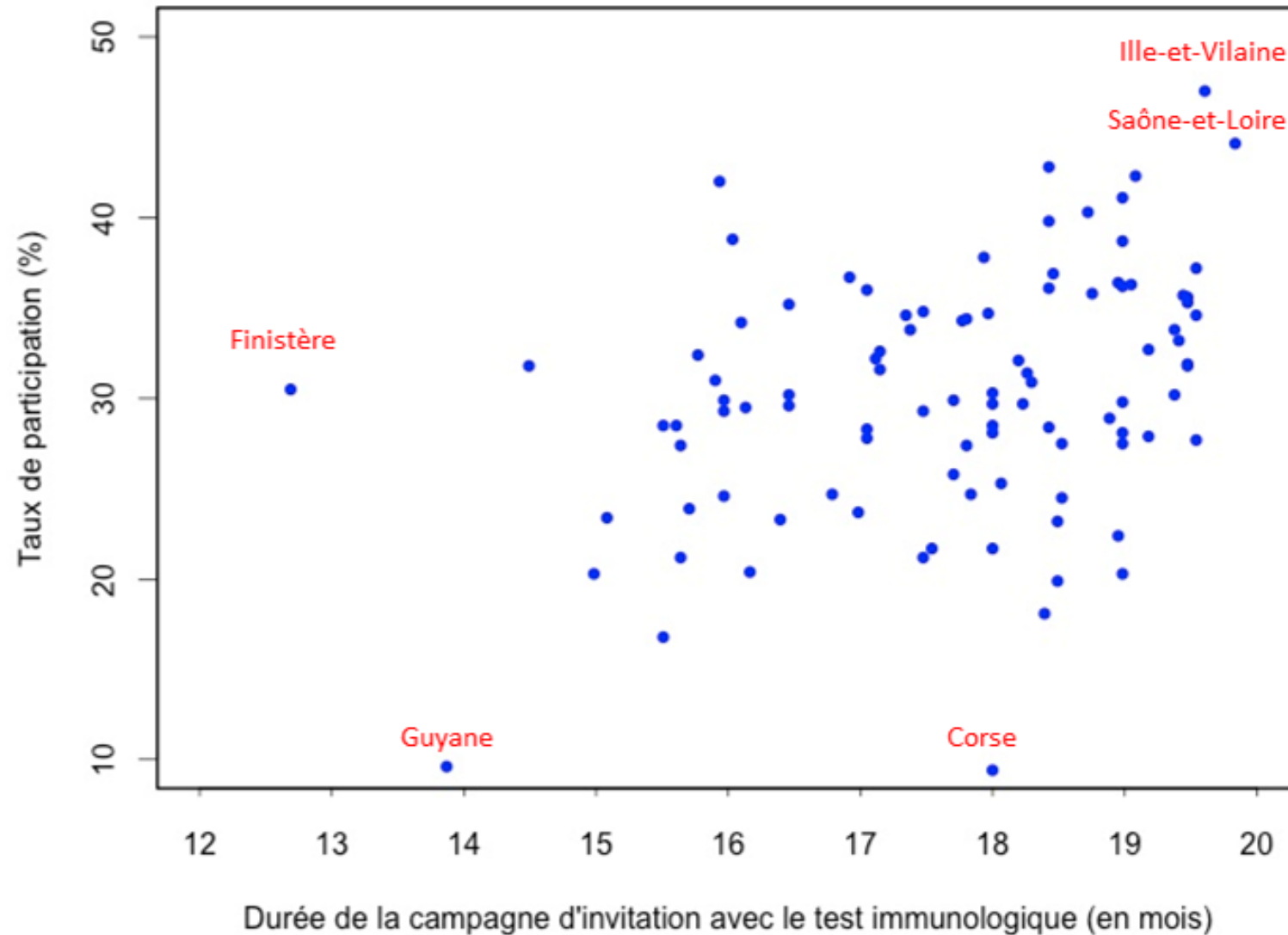


Taux standardisés[†] de participation au programme national de dépistage organisé du cancer colorectal, par département et selon la durée de la campagne d'invitation, période 2015-2016



Durée de la campagne d'invitation avec le test immunologique (en mois)

Durée moyenne par département = 17 mois

[†] sur la population française 2009 (Projections de population Insee [scénario centra] 2007-2042)