

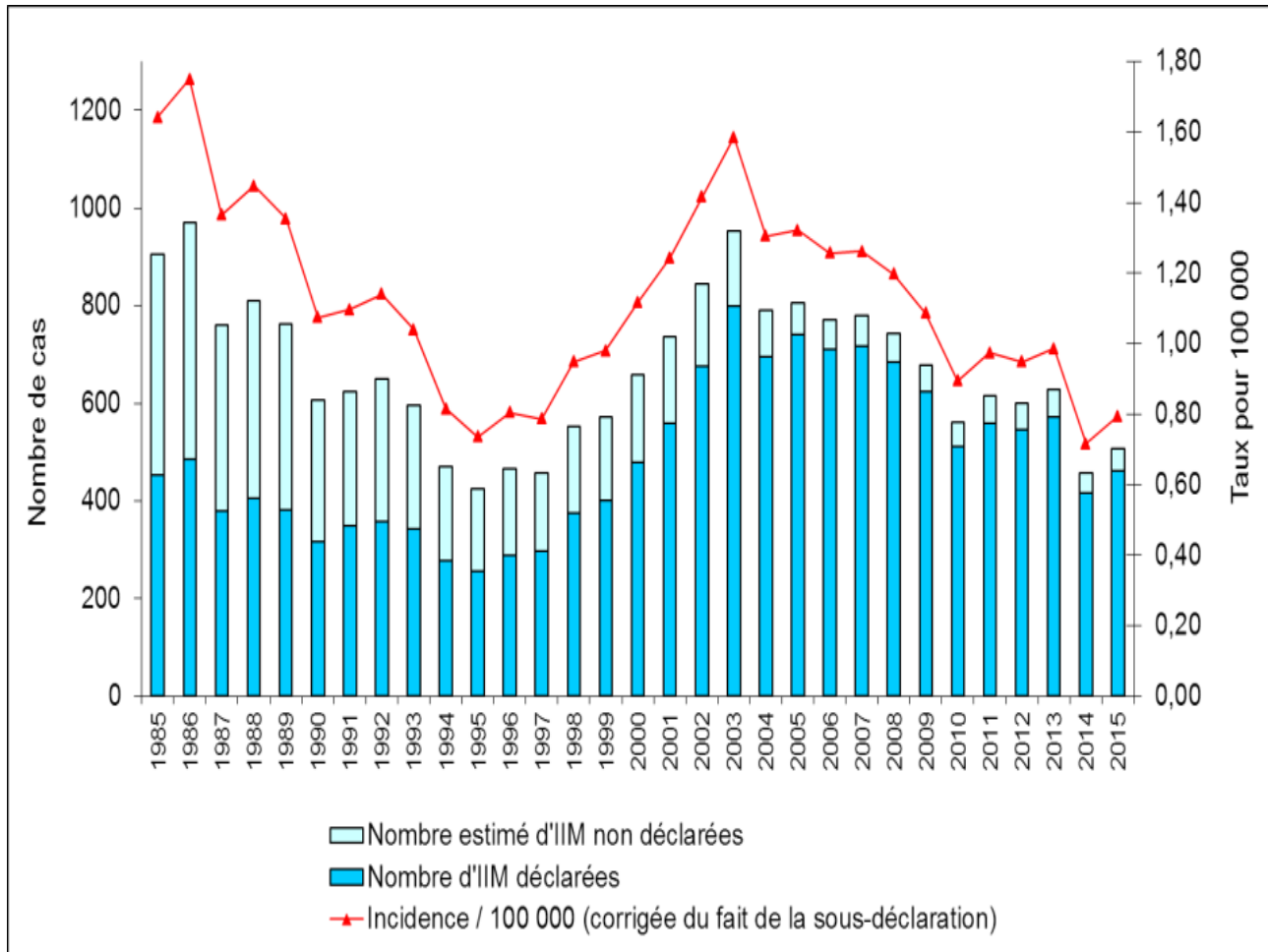
Epidémiologie des infections invasives à méningocoque en 2015

InVS – département des maladies
infectieuses

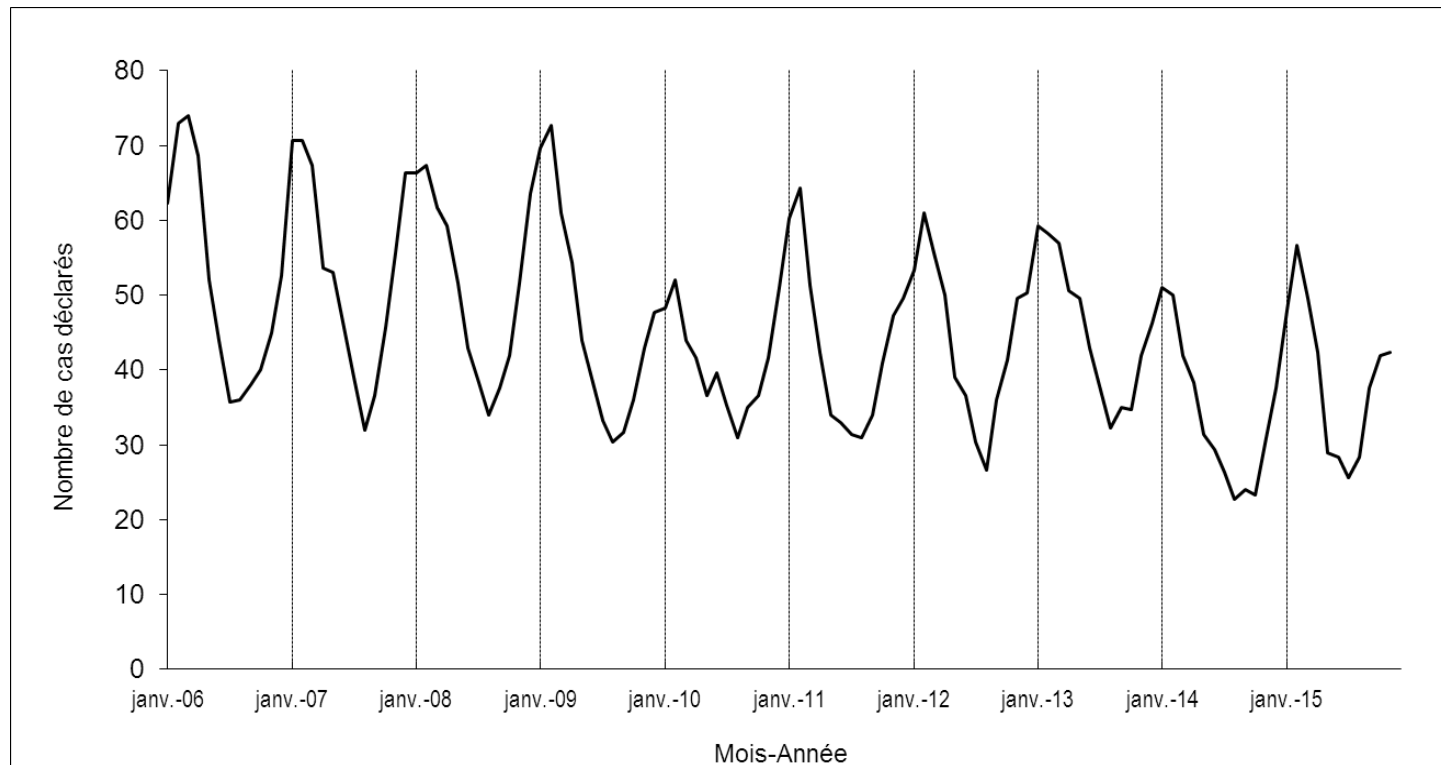
Surveillance nationale des infections invasives à méningocoque en France (IIM) : sources de données

- Signalement sans délai à l'Agence régionale de santé (mesures de prophylaxie pour les sujets contacts proches)
- Déclaration obligatoire : Critères de notification
 - Isolement de *N. meningitidis* ou PCR positive dans un site stérile ou à partir lésion cutanée purpurique
 - Diplocoques Gram négatif à l'examen direct du LCR
 - LCR évocateur de méningite bactérienne purulente associé à :
 - » Eléments purpuriques cutanés et/ou
 - » Antigènes solubles dans le sang, les urines ou le LCR
 - *Purpura fulminans*
- CNR
 - Phénotypage (séro-groupe, sérotype, séro-sous-type), antibiogramme
 - Génotypage : séquençage des gènes *porA*, *fetA* et *penA* et complexe clonal par MLST (multilocus sequence typing) → formule génotypique (« Groupe :PorA-VR1, PorA-VR2:FetA:cc »)
- Détection des situations inhabituelles (grappes de cas, épidémie ...)

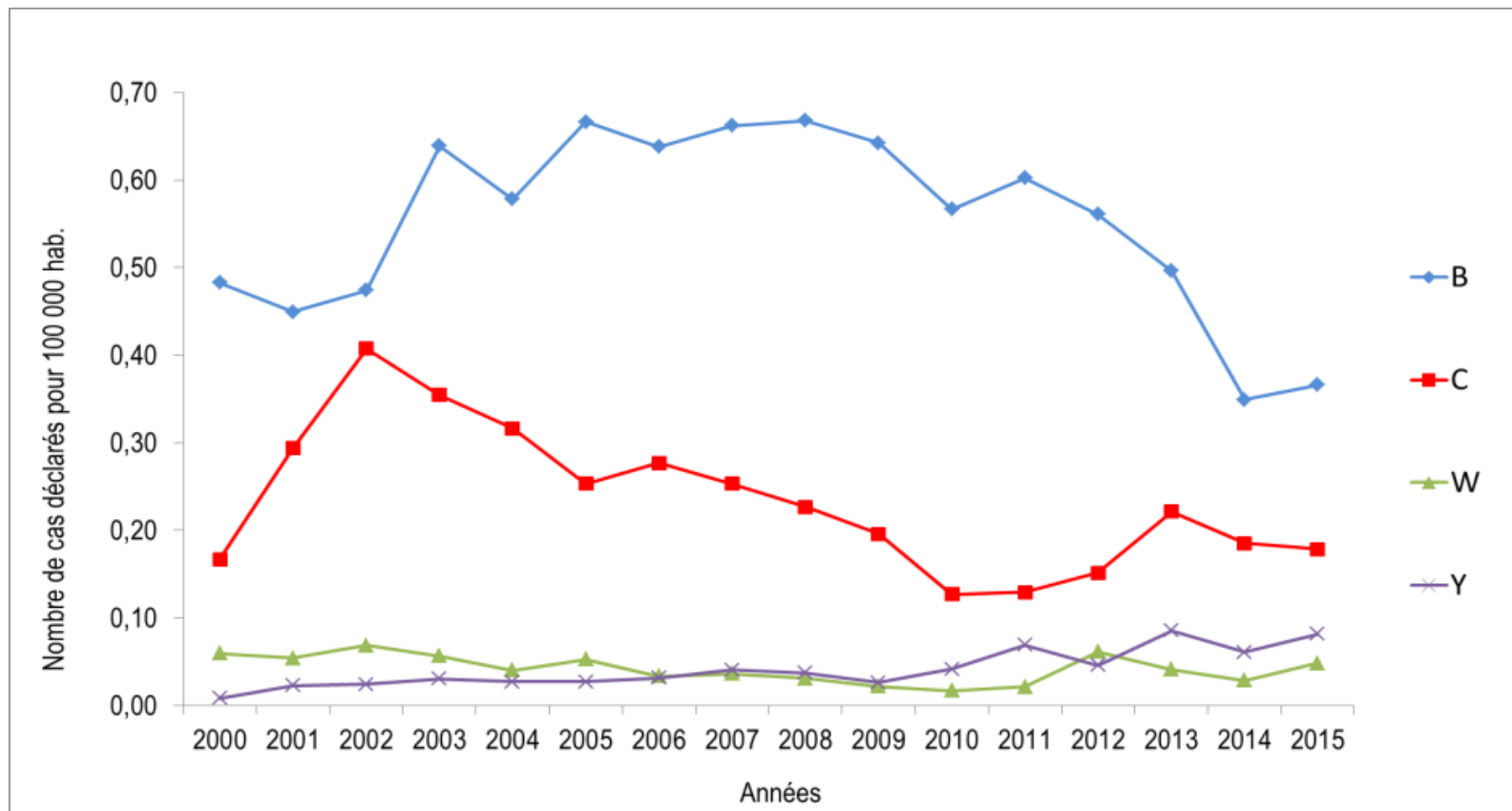
Incidence des infections invasives à méningocoque observé et corrigé pour la sous-notification, France métropolitaine, 1985-2015



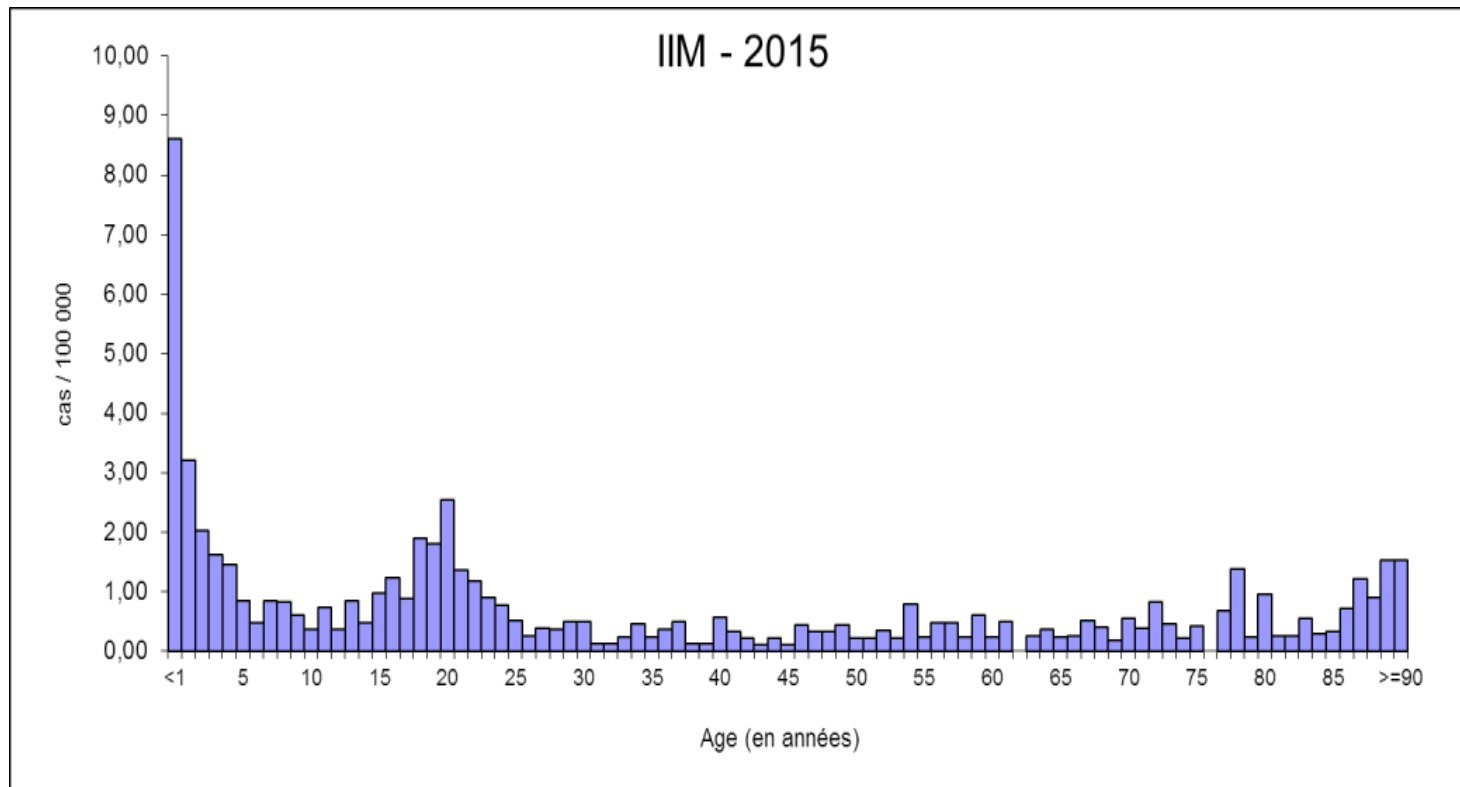
Évolution mensuelle des cas déclarés d'infections invasives à méningocoque (moyennes mobiles sur 3 mois), France métropolitaine, 2006 – 2015



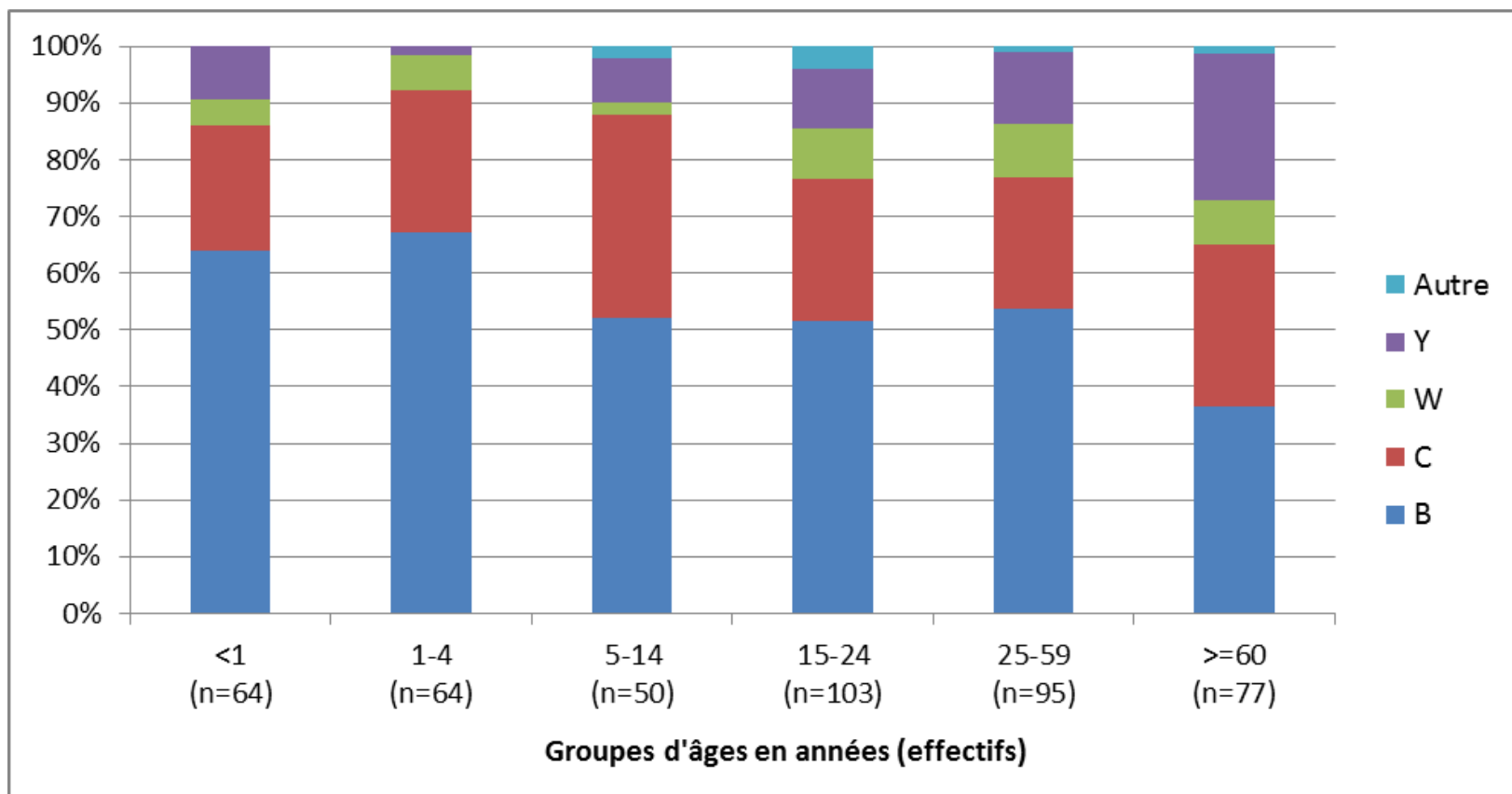
Taux de notification des infections invasives à méningocoque liées aux principaux sérogroupes, France entière, 1999-2015



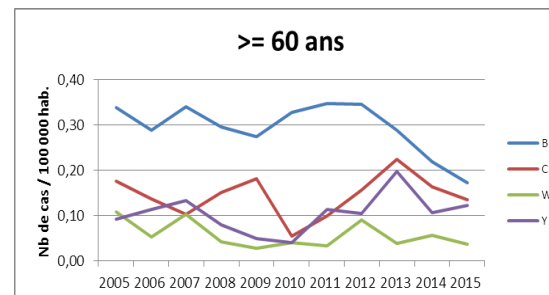
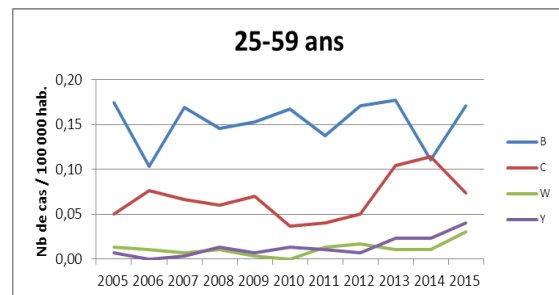
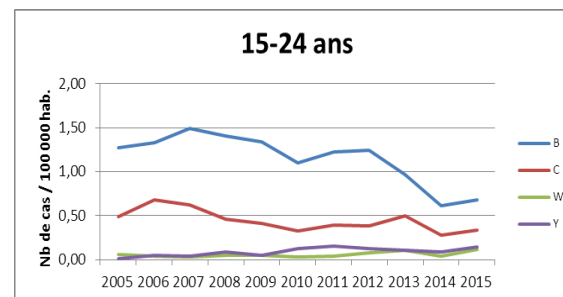
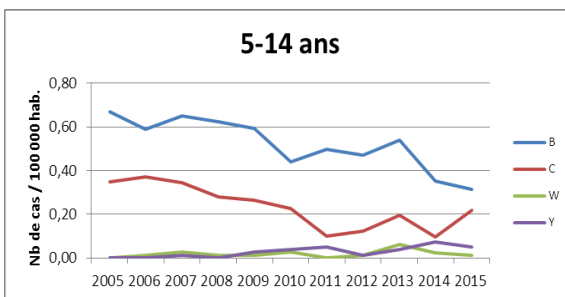
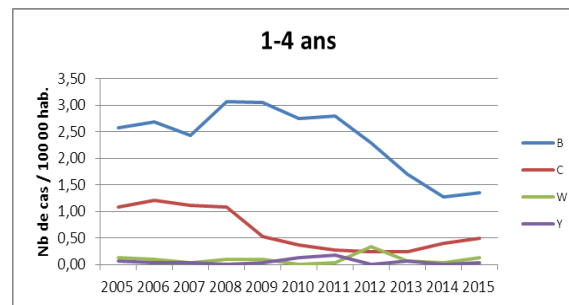
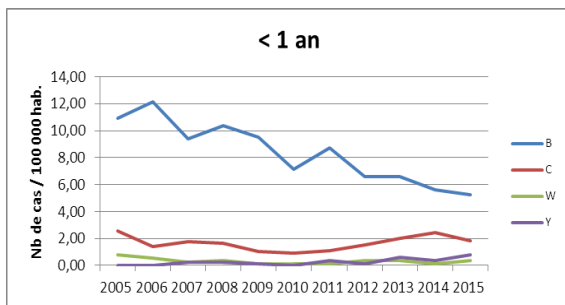
Taux de notification des infections invasives à méningocoque par groupes d'âge France entière, 2015



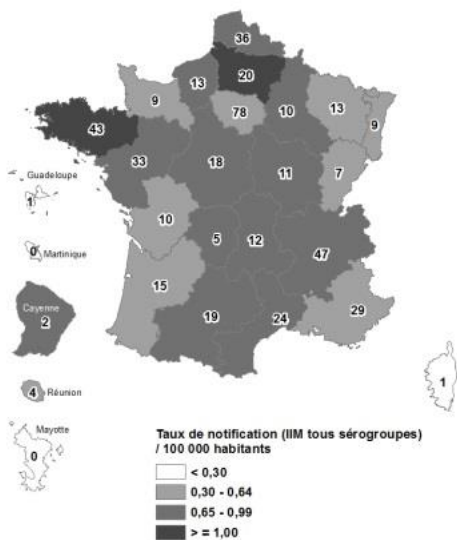
Distribution des cas d'infections invasives à méningocoque par sérogroupes (pour les 453 cas avec sérogroupes connus) et par groupes d'âge, France entière, 2015



Evolution des taux de notification pour les principaux sérogroupes par groupes d'âges, France entière, 2005-2015 (échelles des ordonnées différentes)

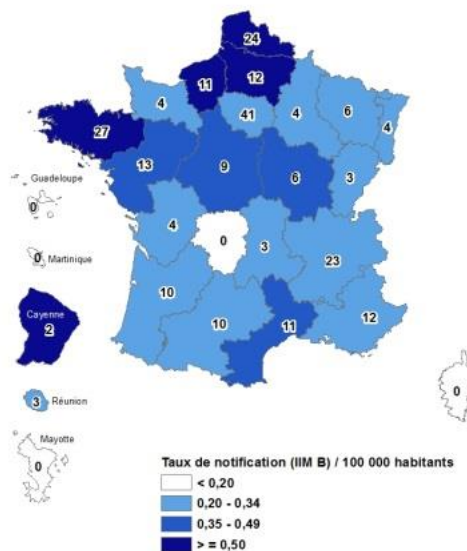


Taux de notification et nombre de cas d'infections invasives à méningocoque (tous sérogroupes, séro groupe B et séro groupe C) par régions de résidence, France, 2015



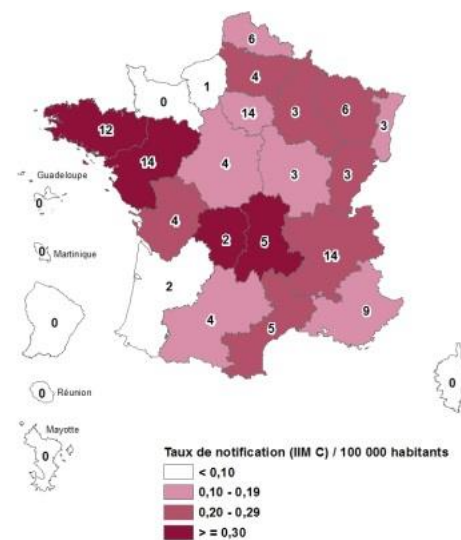
Source : données de la déclaration obligatoire 2015
Date de création de la carte : mars 2016

IIM tous sérogroupes



Source : données de la déclaration obligatoire 2015
Date de création de la carte : mars 2016

IIM B



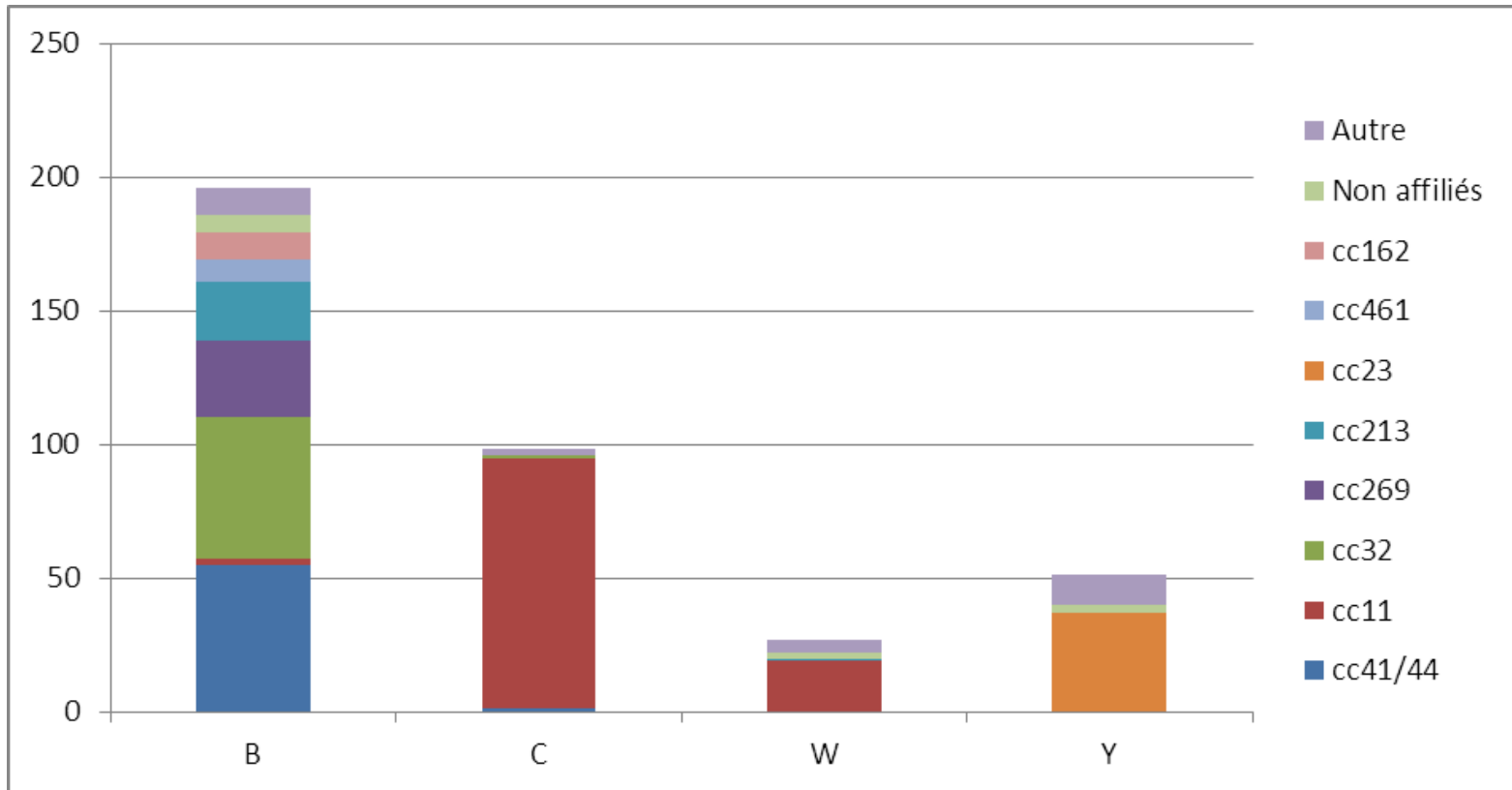
Source : données de la déclaration obligatoire 2015
Date de création de la carte : mars 2016

IIM C

Purpura fulminans et létalité des infections invasives à méningocoque de séro groupe B et C par groupe d'âge, France entière, 2015

Classes d'âge	IIM (tous sérogroupes)			IIM B			IIM C		
	Nombre de cas	Purpura fulminans %	Létalité %	Nombre de cas	Purpura fulminans %	Létalité %	Nombre de cas	Purpura fulminans %	Létalité %
<1 an	67	25%	7%	41	22%	7%	14	43%	7%
1-4ans	66	36%	5%	43	40%	5%	16	31%	6%
5-14 ans	53	36%	6%	26	35%	4%	18	44%	11%
15-24 ans	105	27%	13%	53	26%	9%	26	46%	19%
25-59 ans	99	15%	13%	50	18%	4%	22	18%	18%
60 ans et +	78	6%	19%	28	11%	21%	22	5%	9%
Total	468	23%	11%	241	25%	8%	118	31%	13%

Répartition des IIM notifiées selon les principaux complexes clonaux (MLST*) et les sérogroupes identifiés, France entière, 2015, données du CNR**



* MLST : Multilocus sequence typing

** Centre national de référence des méningocoques, Institut Pasteur

Nombre moyen de personnes traitées autour d'un cas, dans son entourage et en collectivité, France entière, 2002-2015

