

Intoxications au monoxyde de carbone signalées au système de surveillance

Bulletin du 7 décembre 2009

Le point sur les semaines 46 et 47 (du 09 au 22 novembre 2009) :

- le nombre hebdomadaire de signalements d'épisodes d'intoxication au monoxyde de carbone (CO) connaît une diminution en comparaison de deux semaines précédentes ; il demeure toujours inférieur à celui observé au cours de la même période de l'année 2008 ;
- 2 épisodes d'intoxication au CO collective sont survenus dans un lieu recevant du public (un établissement scolaire et un centre d'aide par le travail) exposant au total 98 personnes à des émanations de CO. Les enquêtes environnementales, menées actuellement par les services santé environnement des Directions départementales des affaires sanitaires et sociales (Ddass) concernées, visent à en rechercher les causes.

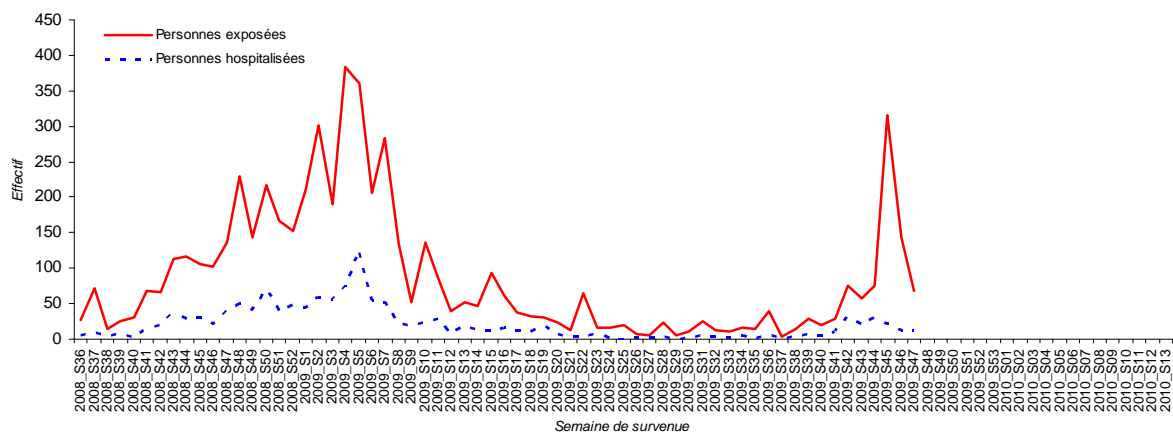
Dans le cadre du système de surveillance mis en place par l'Institut de veille sanitaire (InVS), tout épisode d'intoxication au CO, suspecté ou avéré, doit faire l'objet d'un signalement, selon l'organisation régionale, à la Ddass ou au Centre antipoison et de toxicovigilance (CAPTV).

Les données présentées dans ce bulletin proviennent des premiers renseignements recueillis au moment du signalement de cas d'intoxication au CO (suspectés ou avérés) dans le cadre du système de surveillance des intoxications au CO (source InVS-DSE) ; à l'issue des signalements, une enquête environnementale et une enquête médicale sont menées par les différents acteurs locaux du système de surveillance (Ddass, SCHS, LCPP, CAPTV) pour décrire précisément les cas, identifier la source et les circonstances de survenue des intoxications au CO. Les données issues des signalements, présentées dans ce bulletin, ont été complétées par celles du système Oscour (Organisation de la surveillance coordonnée des urgences) de recueil du nombre et des motifs de recours à un service d'urgence parmi les 108 hôpitaux participant au réseau au 1^{er} septembre 2008 (source InVS-CCA).

Les résultats sont présentés en nombres hebdomadaires d'épisodes d'intoxication au CO (pouvant impliquer plusieurs personnes) et en nombres hebdomadaires de personnes exposées à une intoxication au CO, transportées ou ayant eu recours à un service d'urgence ou encore hospitalisées pour effets toxiques du CO.

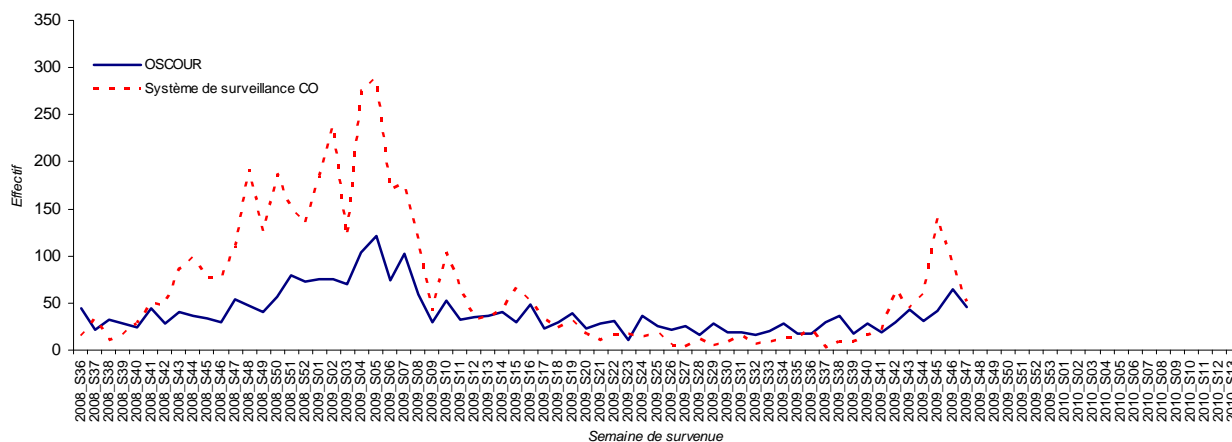
PERSONNES IMPLIQUÉES DANS UNE INTOXICATION AU MONOXYDE DE CARBONE

Figure 1 – Evolution depuis le 1^{er} septembre 2008 du nombre hebdomadaire de personnes exposées au CO et hospitalisées [source InVS-DSE]



D'après le système de surveillance et **selon les informations disponibles au moment du signalement**, 868 personnes ont été exposées au CO depuis le 1^{er} septembre 2009, parmi lesquelles 168 ont été hospitalisées. Au cours des semaines 46 et 47, 211 personnes ont été exposées au CO parmi lesquelles 26 ont été hospitalisées. Depuis le 1^{er} septembre 2009, 8 décès en lien avec une intoxication au CO ont été signalés au système de surveillance. Au cours des semaines 46 et 47, 2 épisodes collectifs d'intoxication au CO ont été signalés au système de surveillance ; le premier a concerné un établissement scolaire de Seine-Maritime et le second un centre d'aide par le travail dans l'Eure. Le nombre d'exposés a été respectivement de 75 et 23 personnes.

Figure 2 – Evolution depuis le 1^{er} septembre 2008 du nombre hebdomadaire de personnes transportées vers un service d'urgence (système de surveillance des intoxications au CO [source InVS-DSE]) ou ayant eu recours à un service d'urgence pour effets toxiques du CO de toutes origines (système Oscour [source InVS-CCA])



Selon le système Oscour, 421 personnes ont eu recours à un service d'urgence pour effets toxiques du CO depuis le 1^{er} septembre 2009. Le système de surveillance des intoxications au CO dénombre, quant à lui, 471 personnes transportées vers un service d'urgence.

Au cours des semaines 46 et 47, le nombre de recours aux urgences observé par le système de surveillance des intoxications au CO (n=143), est supérieur à celui constaté par le système Oscour (n=110). L'augmentation du nombre de personnes transportés vers un service d'urgence, constatée dans le système de surveillance, est en lien avec 2 épisodes d'intoxications collectives.

Les différences entre les données provenant du système de surveillance des intoxications au CO et celles provenant du système Oscour peuvent être expliquées par :

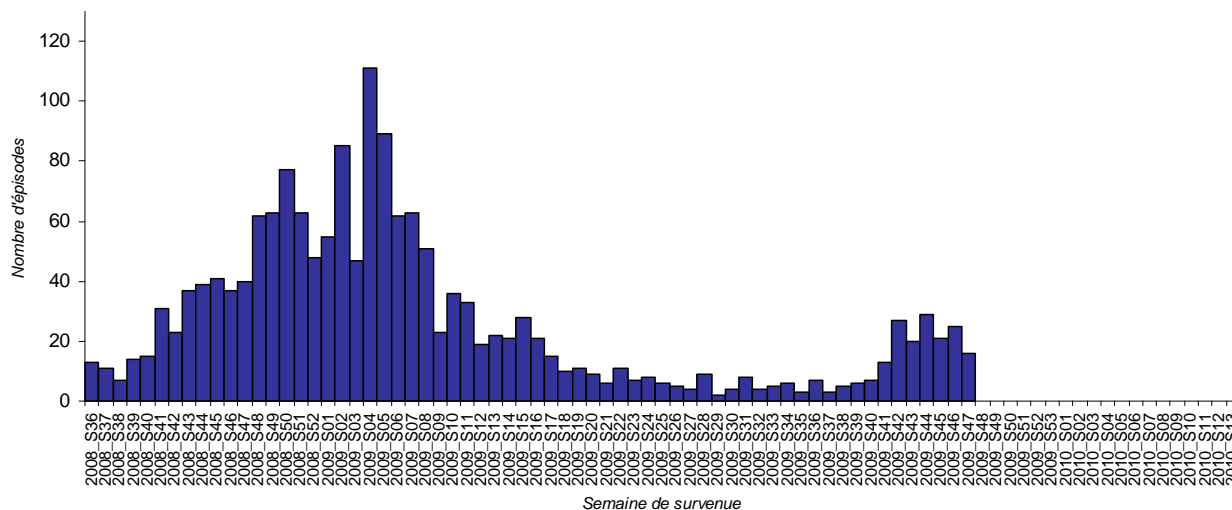
- la non-exhaustivité du système Oscour (qui ne couvrait que 108 établissements possédant des SAU susceptibles d'accueillir des personnes intoxiquées par le CO au 1^{er} septembre 2008) ;
- la non-spécificité du système Oscour, qui ne distingue pas les intoxications par le CO selon leur origine, leur lieu de survenue et leur caractère accidentel ou non ;
- le mode de recueil qui diffère entre les deux systèmes. Le système de surveillance des intoxications au CO se fonde sur une saisie active qui dépend de la participation des personnes susceptibles de signaler les intoxications, laquelle est variable notamment dans le temps ; le système Oscour se fonde sur un recueil passif et automatisé.

Par ailleurs, le processus de saisie de certains cas ou épisodes d'intoxication dans le système de surveillance des intoxications au CO induit une sous-estimation du nombre de cas ou d'épisodes survenus sur les dernières semaines. Ainsi, les données concernant les deux dernières semaines seront consolidées dans le prochain bulletin.

ÉPISODES D'INTOXICATION AU CO

Un épisode d'intoxication au CO est défini comme une situation, dans un lieu donné, exposant de manière aiguë ou chronique, une ou plusieurs personnes à des émanations de monoxyde de carbone.

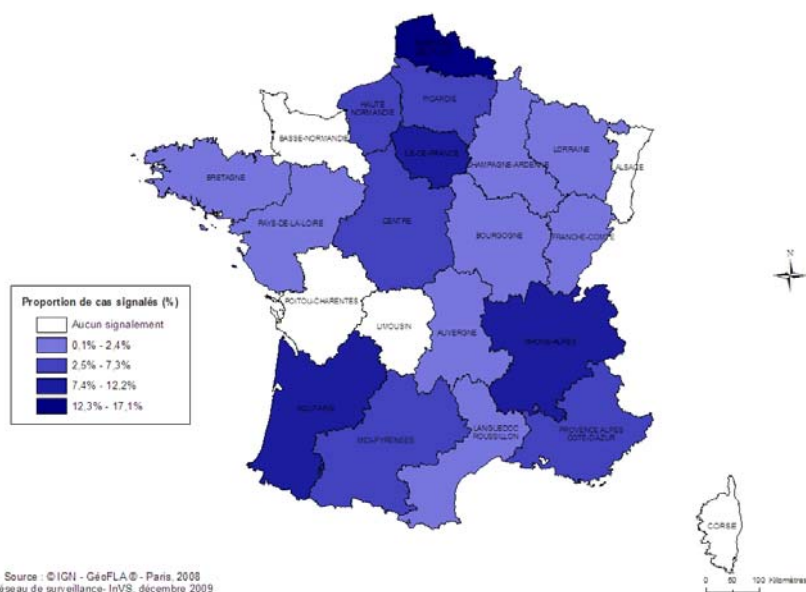
Figure 3 – Evolution depuis le 1^{er} septembre 2008 du nombre hebdomadaire d'épisodes d'intoxication au CO, suspectés ou avérés, signalés au système de surveillance [source InVS-DSE]



Depuis le 1^{er} septembre 2009, 198 épisodes d'intoxication au CO, suspectés ou avérés, ont été signalés au système de surveillance, dont 41 épisodes au cours des semaines 46 et 47. Ce chiffre reste inférieur à celui observé au cours de la même période de l'année 2008 (n=78). Par rapport aux deux semaines précédentes, (semaine 45 et 46), le nombre de signalements d'épisode d'intoxication au CO connaît une baisse de 28 %.

Figure 4 - Répartition régionale des épisodes d'intoxication au CO au cours des semaines 46 et 47 (du 9 au 22 novembre 2009) [source InVS-DSE]

Cinq régions métropolitaines n'ont pas signalé d'intoxication au CO au cours des semaines 46 et 47. Trois régions sont particulièrement concernées par des épisodes d'intoxications au CO. Il s'agit des régions : Nord-Pas-de-Calais (17,1 %), Ile-de-France (12,2 %) et Aquitaine (12,2 %).



Source : © IGN - GéoFLA © - Paris 2008
Réseau de surveillance- InVS, décembre 2009

Contact : surveillanceco@invs.sante.fr

Remerciements à l'ensemble des acteurs du système de surveillance pour le signalement, le recueil des données, l'analyse régionale et l'animation régionale du système de surveillance et à l'ensemble des acteurs du système Oscour.