

Surveillance syndromique SurSaUD®
Bulletin du réseau SOS Médecins / Santé publique France
Numéro 461, du 24/10/2016

Synthèse :

- L'activité globale des associations SOS Médecins est stable dans toutes les classes d'âge, légèrement supérieure à celle des deux années précédentes.
- La dynamique à la hausse des consultations pour gastro-entérite et vomissements se poursuit chez les enfants de moins de 2 ans et les adultes de 15-74 ans (gastro-entérite uniquement), dans des niveaux supérieurs à ceux des 2 années précédentes.

Evolution du recours au soin global :

Sur la semaine écoulée, les consultations toutes causes confondues sont stables dans toutes les classes d'âge. Le niveau de fréquentation est légèrement supérieur à celui des deux années précédentes.

Evolution des principales pathologies :

- Parmi les principales pathologies vues en consultation chez les enfants de moins de 2 ans, on note une hausse des consultations pour la plupart des diagnostics notamment pour allergie, gastro-entérite, conjonctivite infectieuse, bronchiolite, vomissements fièvre isolée et infections des voies respiratoires hautes dans de faibles effectifs. Chez les enfants de 2-14 ans, toutes les pathologies sont en baisse.
- Chez les adultes de 15 à 74 ans, la hausse des consultations pour infection urinaire et gastro-entérite est aussi constatée avec respectivement une hausse de +7,7% (soit +108 consultations) et +6,4% (soit +248 consultations). Les consultations pour angoisse et traumatisme divers sont également en augmentation dans de faibles effectifs.
- Chez les adultes de 75 ans et plus, on note une augmentation des principales pathologies vues en consultation (effectifs faibles), à l'exception des gastro-entérites (stables).

Evolution des indicateurs saisonniers :

Depuis la semaine 32, les consultations pour **gastro-entérite** sont en hausse : +15,2% chez les enfants de moins de 2 ans (soit +91 consultations *versus* +121 consultations la semaine précédente) et +6,4% chez les adultes de 15 à 74 ans (+248 consultations *versus* +497 consultations la semaine précédente). Tous âges confondus, la part d'activité pour gastroentérite dans l'activité totale (autour de 12%) est supérieure à celle observée aux cours des 2 années précédentes.

En parallèle, les consultations pour **vomissements** sont en hausse de +12,5% chez les enfants de moins de 2 ans mais avec des effectifs faibles (+19 visites) et stables ou en baisse dans les autres classes d'âge. Tout comme la gastro-entérite, la part d'activité des consultations pour vomissements dans l'ensemble des consultations est supérieure à celle observée aux cours des 2 années précédentes.

Chez les enfants de moins de 2 ans, les consultations pour **bronchiolite** sont en augmentation de +12,6% dans des effectifs restreints (+28 visites). Avec 250 visites hebdomadaires, les effectifs se situent dans des valeurs proches des 2 années précédentes.

Les recours pour **asthme** tendent à diminuer tous âges confondus. Seuls les recours chez les 15-74 ans ont augmenté la semaine dernière (+28,6% soit +12 visites). La part d'activité de cette pathologie est légèrement inférieure à celle de 2014 et 2015.

Les consultations pour des **infections des voies respiratoires hautes** sont en hausse chez les enfants de moins de 2 ans et les 75 ans ou plus avec respectivement +3% (soit +81 consultations) et +12,6% (soit +33 consultations). La part d'activité de cette pathologie dans l'activité totale se situe entre les parts d'activité observées en 2014 et 2015.

Les recours pour **malaise** et **fièvre isolée** sont stables ou en baisse toutes classes d'âge confondues, dans des valeurs proches de celles des deux années précédentes.

Objectifs

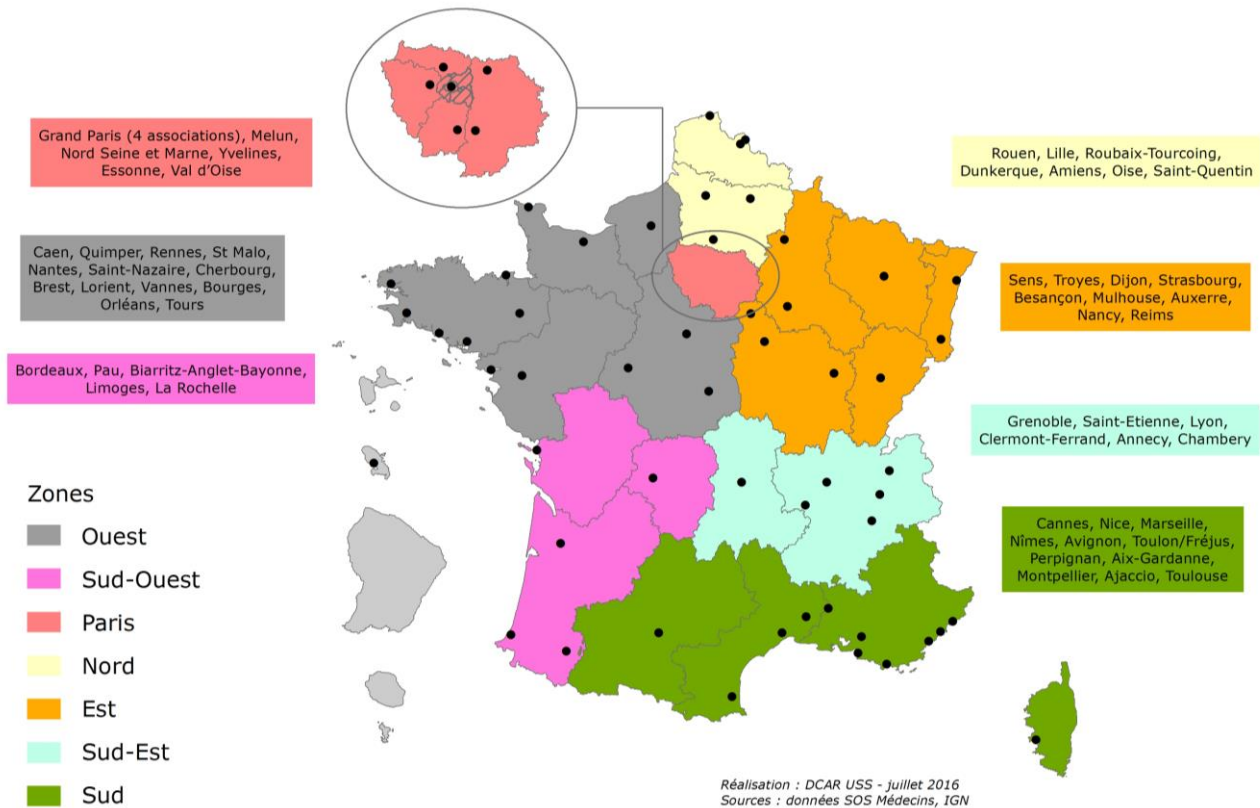
Le réseau des associations SOS-Médecins s'inscrit au sein du système de surveillance syndromique français SurSaUD® (Surveillance Sanitaire des Urgences et des Décès). Ce système a été initié 2004 avec un objectif de détection d'événements inattendus. Depuis, il a montré ses capacités à répondre à d'autres objectifs de surveillance, tels que : estimer l'impact d'un événement environnemental ou sociétal, surveiller des pathologies en dehors de tout événement, ou détecter précocement un événement sanitaire prédéfini, telle qu'une épidémie saisonnière.

Sommaire

Associations participant au réseau de surveillance SOS Médecins / Santé publique France.....	2
Indicateurs surveillés, méthodologie	2
Activité totale SOS Médecins.....	3
Activité totale SOS Médecins par classe d'âge.....	4
Variation des 10 pathologies les plus fréquentes.....	5
Activité SOS Médecins liée aux voies respiratoires hautes	6
Activité SOS Médecins liée à une bronchiolite.....	7
Activité SOS Médecins liée à une gastro-entérite.....	8
Activité SOS Médecins liée à des vomissements.....	9
Activité SOS Médecins liée à une fièvre isolée.....	10
Activité SOS Médecins liée à une crise d'asthme.....	11
Activité SOS Médecins liée à un malaise	12
<u>Activité par zone géographique</u>	
Activité zone Centre/Île-de-France	13
Activité zone Nord.....	14
Activité zone Ouest.....	15
Activité zone Nord-Est	16
Activité zone Centre-Est	17
Activité zone Sud-Est.....	18
Activité zone Sud-Ouest	19

Associations participant au réseau de surveillance SOS Médecins / Santé publique France

En 2016, 61 associations SOS Médecins sur les 62 existantes participent au réseau de surveillance SOS Médecins / Santé publique France, intégré au système SurSaUD® (surveillance sanitaire des urgences et des décès).



Indicateurs surveillés

Les indicateurs suivis sont construits à partir des diagnostics codés par les médecins des associations SOS Médecins. Les indicateurs ci-dessous sont suivis du 01/05/16 au 30/09/16 :

- **Indicateurs d'activité** : nombre d'appels reçus ayant donné suite à des actes médicaux
- **Indicateurs syndromiques basés sur les diagnostics** :
 - Fièvre isolée ;
 - Gastro-entérite ;
 - Malaise ;
 - Crise d'asthme ;
 - Allergie : nombre de diagnostics d'allergie, allergie cutanée, conjonctivite allergique, œdème de Quincke, rhinite allergique, urticaire ;
 - Piqûres d'insectes ;
 - Pathologies en lien avec la chaleur : hyperthermie / coup de chaleur et déshydratation

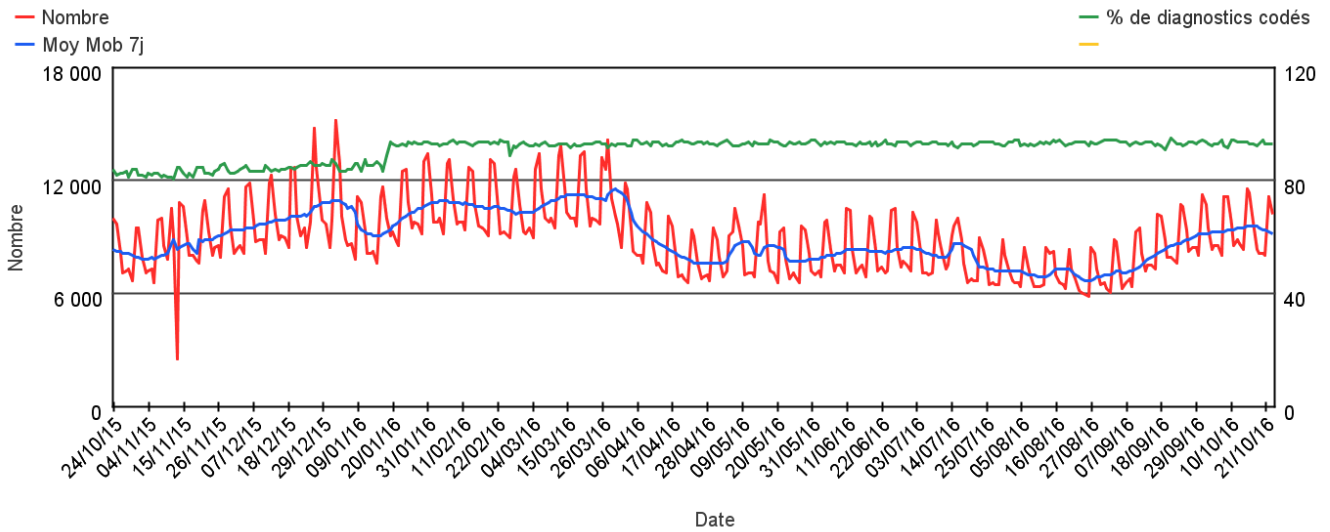
Méthodologie

- Tous les graphiques et tableaux sont construits à partir d'un même nombre d'associations (associations constantes).
- Les graphiques avec un recul de 3 mois sont construits à partir des 60 associations métropolitaines, l'association SOS Martinique n'étant pas prise en compte dans ce bulletin national compte tenu de l'épidémiologie différente des maladies. Ils permettent de suivre les évolutions des indicateurs à court terme.
- Les autres graphiques avec un pas de temps plus long sont construits à partir de 58 associations métropolitaines qui transmettent leurs données au moins depuis le 11/02/2013. Ils permettent de suivre les variations saisonnières d'une année sur l'autre.
- Les indicateurs sont décrits sur un pas de temps quotidien ou hebdomadaire en termes d'effectif, tous âges confondus et par classe d'âge. Pour suivre les tendances, des moyennes mobiles sur les 7 jours précédents sont présentées.

Activité totale SOS Médecins

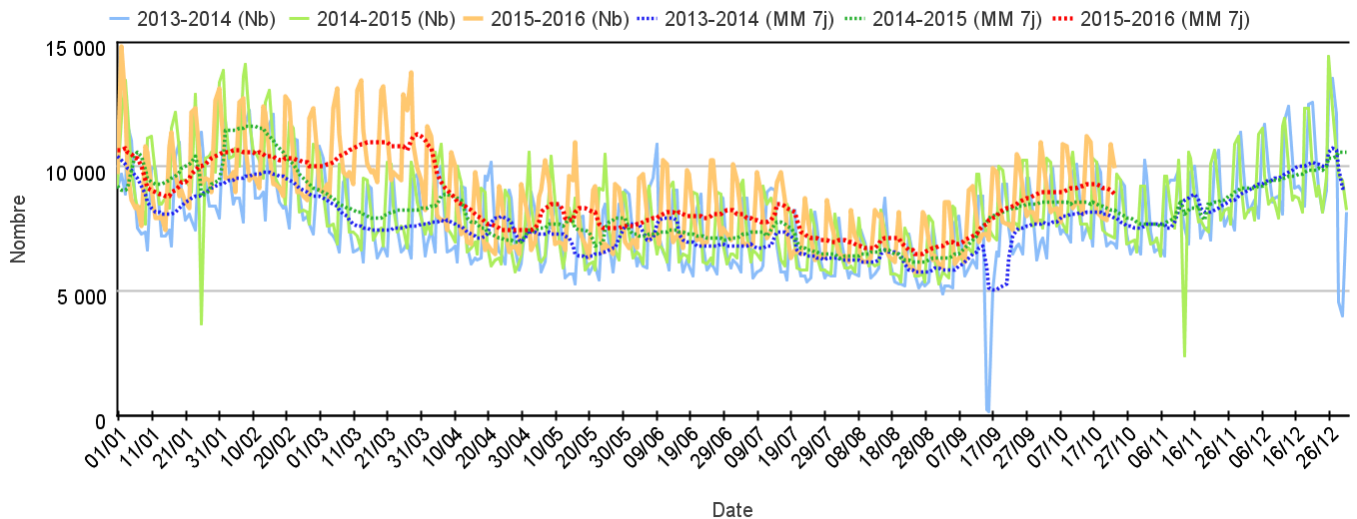
Sur un an glissant

Évolution quotidienne du total des actes médicaux et de la proportion d'actes codés, tous âges confondus (Source : Santé publique France - SOS Médecins)



Par rapport aux 2 années précédentes

Évolution quotidienne du total des actes médicaux, tous âges confondus (moy mob 7j) (Source : Santé publique France - SOS Médecins)



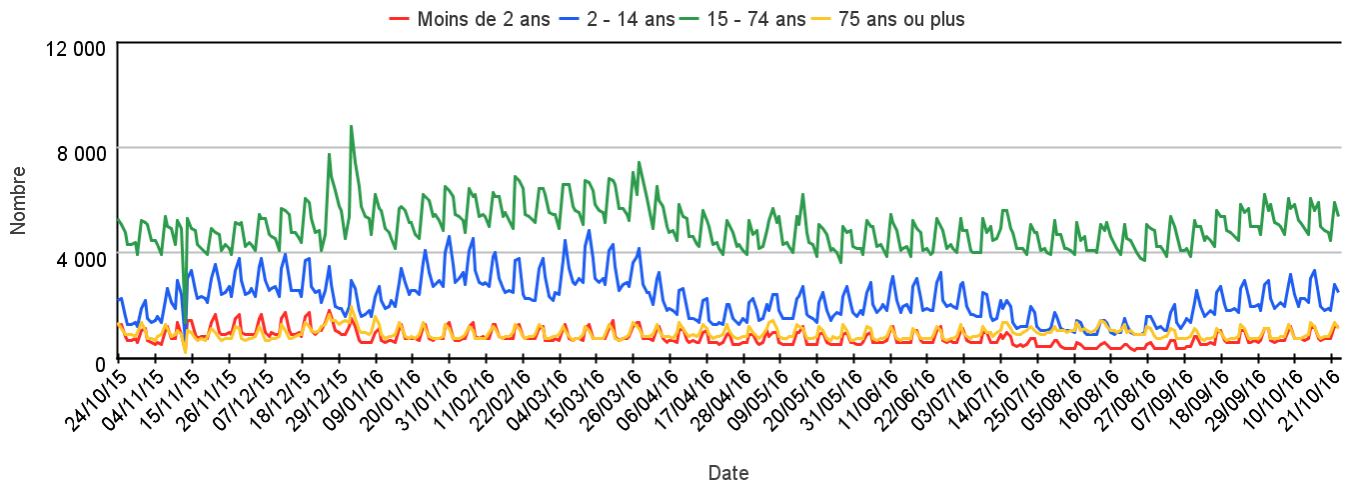
Les 10 pathologies les plus fréquentes, tous âges confondus

Pathologie	Semaine	Semaine précédente	Variation
VOIES RESPIRATOIRES HAUTES (Diag SOS)	17 472	19 259	-9,28%
GASTRO ENTERITE (Diag SOS)	6 936	6 900	,52%
BRONCHITE (Diag SOS)	3 532	3 926	-10,04%
LOMBALGIE /SCIATALGIE (DIAG SOS)	2 106	2 268	-7,14%
INFECTION URINAIRE (Diag SOS)	1 859	1 723	7,89%
TRAUMATO DIVERS (Diag SOS)	1 689	1 742	-3,04%
DOULEUR ABDO AIGUE (Diag SOS)	1 509	1 697	-11,08%
CERTIFICAT + ADMIN (Diag SOS)	1 345	1 456	-7,62%
VOMISSEMENTS (Diag SOS)	1 118	1 256	-10,99%
ORL / STOMATO DIVERS (Diag SOS)	1 020	1 078	-5,38%

Activité totale SOS Médecins

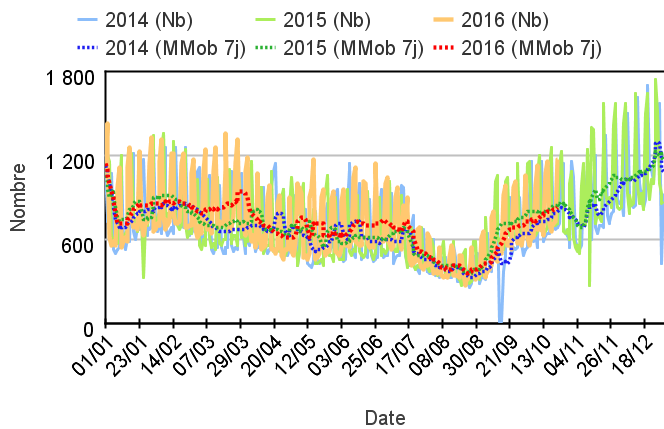
Par classe d'âge

Évolution quotidienne du total des actes médicaux pour différentes classes d'âge

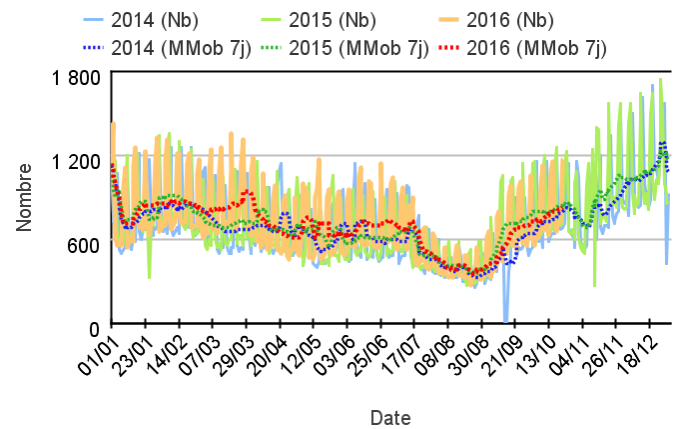


Par rapport aux 2 années précédentes

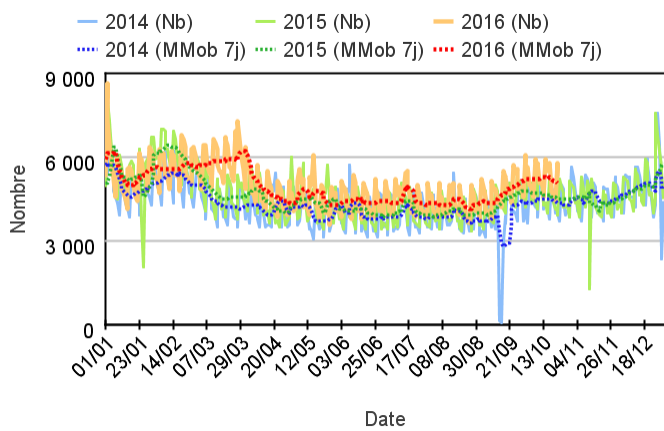
Chez les enfants de moins de 2 ans



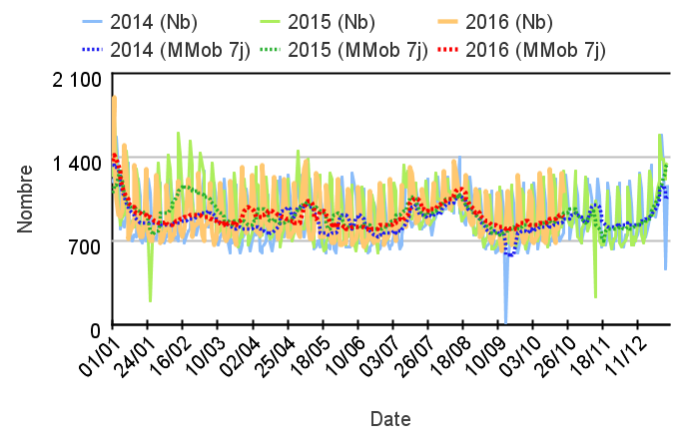
Chez les enfants de 2 à 14 ans



Chez les adultes de 15 à 74 ans



Chez les adultes de plus de 75 ans



Variation des 10 pathologies les plus fréquentes (Source : Santé publique France – SOS Médecins)

Variations des 10 pathologies les plus fréquentes chez les moins de 2 ans

Pathologie	Semaine	Semaine précédente	Variation
VOIES RESPIRATOIRES HAUTES (Diag SOS)	2 860	2 779	2,91%
GASTRO ENTERITE (Diag SOS)	691	600	15,17%
BRONCHIOLITE (Diag SOS)	250	222	12,61%
BRONCHITE (Diag SOS)	248	295	-15,93%
FIEVRE ISOLEE(Diag SOS)	190	172	10,47%
VOMISSEMENTS (Diag SOS)	171	152	12,50%
CONJONCTIVITE INFECTIEUSE (Diag SOS)	147	129	13,95%
ALLERGIE (Diag SOS)	131	107	22,43%
DIARRHEE (Diag SOS)	124	125	-,80%
SYNDROME VIRAL (Diag SOS)	112	149	-24,83%

Variations des 10 pathologies les plus fréquentes chez les 2-14 ans

Pathologie	Semaine	Semaine précédente	Variation
VOIES RESPIRATOIRES HAUTES (Diag SOS)	6 765	7 715	-12,31%
GASTRO ENTERITE (Diag SOS)	1 884	2 186	-13,82%
BRONCHITE (Diag SOS)	894	983	-9,05%
VOMISSEMENTS (Diag SOS)	422	565	-25,31%
SYNDROME VIRAL (Diag SOS)	336	414	-18,84%
FIEVRE ISOLEE(Diag SOS)	329	382	-13,87%
ASTHME (Diag SOS)	313	350	-10,57%
ALLERGIE (Diag SOS)	281	298	-5,70%
DOULEUR ABDO AIGUE (Diag SOS)	273	334	-18,26%
TRAUMATO DIVERS (Diag SOS)	256	335	-23,58%

Variations 10 pathologies les + fréquentes chez les 15-74 ans

Pathologie	Semaine	Semaine précédente	Variation
VOIES RESPIRATOIRES HAUTES (Diag SOS)	7 510	8 459	-11,22%
GASTRO ENTERITE (Diag SOS)	4 130	3 882	6,39%
BRONCHITE (Diag SOS)	1 927	2 171	-11,24%
LOMBALGIE /SCIATALGIE (DIAG SOS)	1 874	2 068	-9,38%
INFECTION URINAIRE (Diag SOS)	1 513	1 405	7,69%
CERTIFICAT + ADMIN (Diag SOS)	1 109	1 191	-6,88%
TRAUMATO DIVERS (Diag SOS)	1 018	1 007	1,09%
DOULEUR ABDO AIGUE (Diag SOS)	1 009	1 129	-10,63%
ANGOISSE (Diag SOS)	745	721	3,33%
CEPHALEES / MIGRAINE (Diag SOS)	714	746	-4,29%

Variations des 10 pathologies les plus fréquentes chez les 75 ans et +

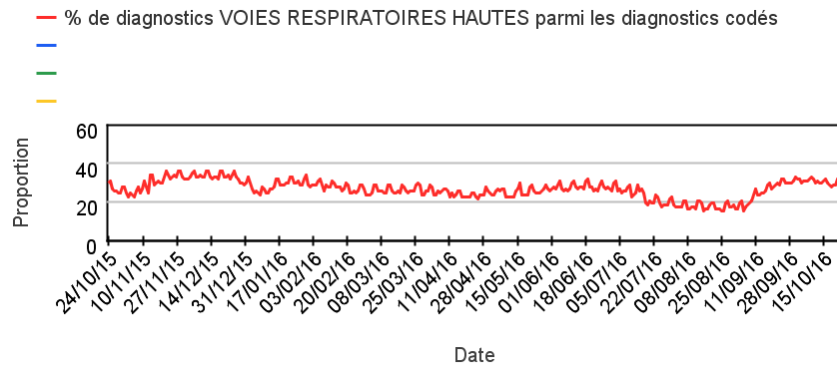
Pathologie	Semaine	Semaine précédente	Variation
BRONCHITE (Diag SOS)	457	456	,22%
TRAUMATO DIVERS (Diag SOS)	368	352	4,55%
VOIES RESPIRATOIRES HAUTES (Diag SOS)	295	262	12,60%
ALTERATION ETAT GENERAL (Diag SOS)	270	271	-,37%
DECES (Diag SOS)	244	277	-11,91%
LOMBALGIE /SCIATALGIE (DIAG SOS)	221	184	20,11%
PNEUMOPATHIE (Diag SOS)	216	210	2,86%
GASTRO ENTERITE (Diag SOS)	211	216	-2,31%
INFECTION URINAIRE (Diag SOS)	198	169	17,16%
ANGOISSE (Diag SOS)	185	170	8,82%

Activité liée aux voies respiratoires hautes* (Diagnostics)

* : ce regroupement comprend les laryngites, les angines, les otites, les pharyngites, les rhinopharyngites, les sinusites, les trachéites.

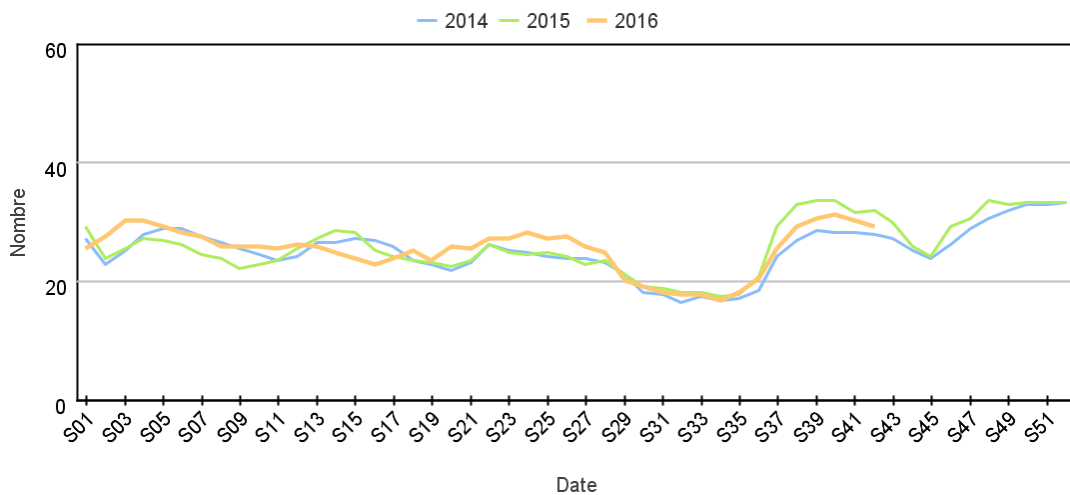
Sur 6 mois glissants

Évolution quotidienne de la proportion des pathologies liées aux voies respiratoires hautes dans les actes codés



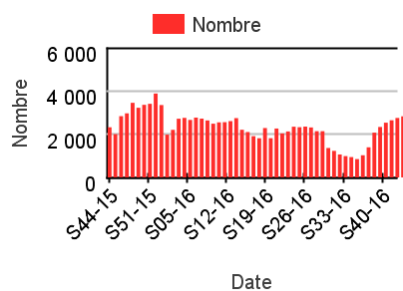
Par rapport aux 2 années précédentes

Évolution hebdomadaire des proportions de visites pour l'indicateur voies respiratoires hautes parmi les actes codés, tous âges confondus

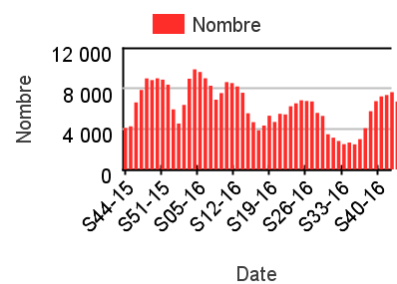


Répartition des consultations pour l'indicateur voies respiratoires hautes

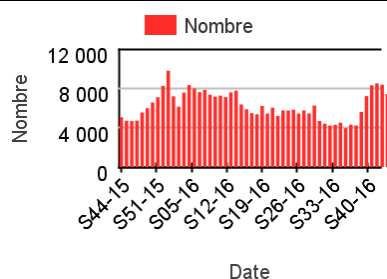
Chez les enfants de moins de 2 ans



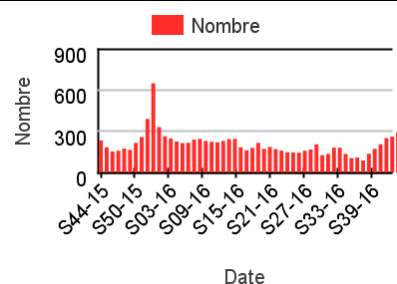
Chez les enfants de 2 à 14 ans



Chez les adultes de 15 à 74 ans



Chez les adultes de plus de 75 ans

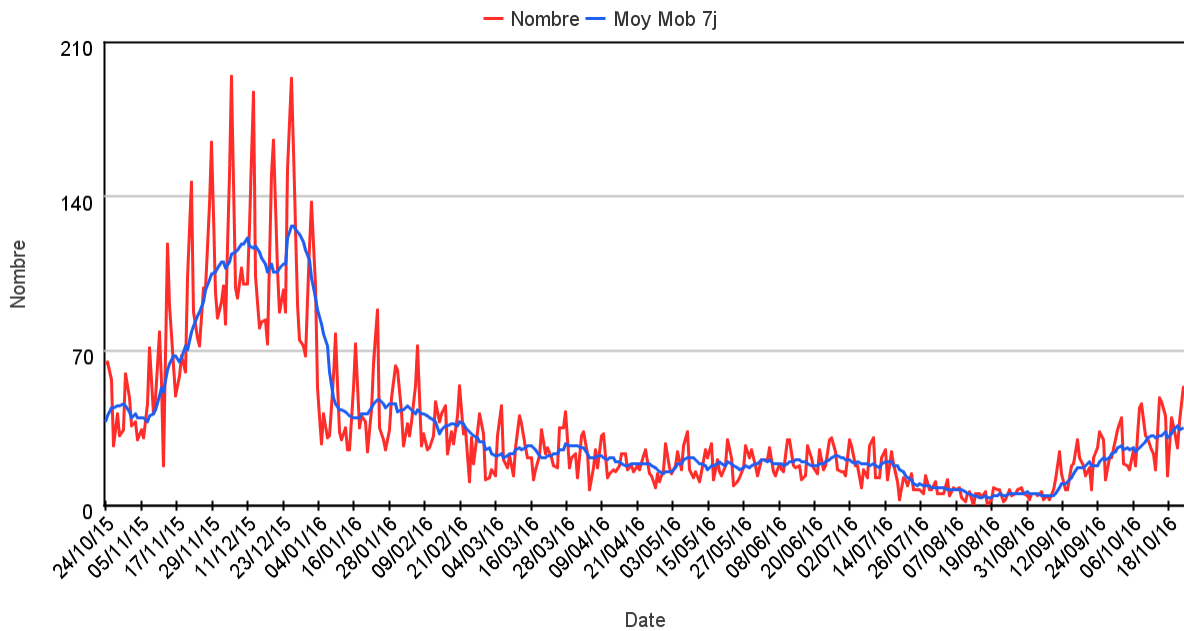


Activité liée à une bronchiolite (Diagnostics)

Chez les enfants de moins de 2 ans

Sur un an glissant

Évolution quotidienne de la bronchiolite (nombre), moins de 2 ans (Source : Santé publique France - SOS Médecins)



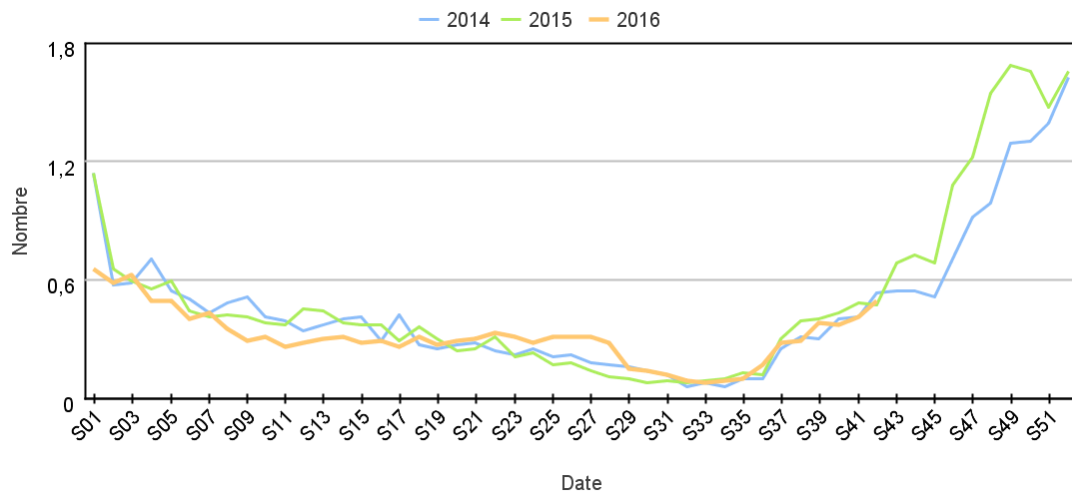
Par sexe

Répartition des consultations pour bronchiolite entre les hommes et les femmes

	Nb homme	Nb femme	% variation S-1 homme	% variation S-1 femme
S39-16	115,00	70,00	10,58	112,12
S40-16	115,00	73,00	,00	4,29
S41-16	124,00	97,00	7,83	32,88
S42-16	159,00	90,00	28,23	-7,22

Par rapport aux 2 années précédentes

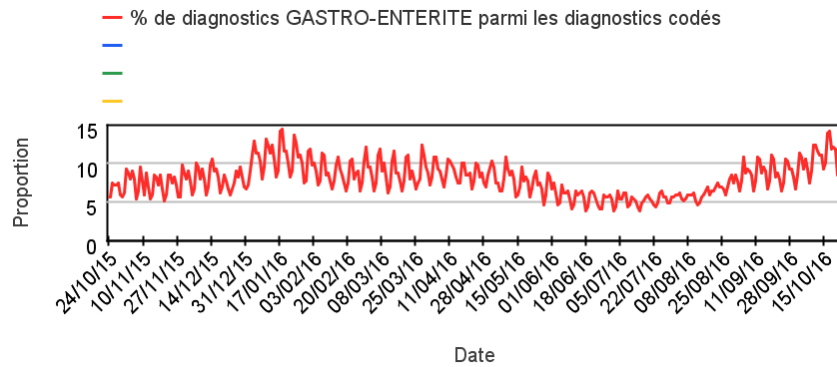
Évolution hebdomadaire des proportions de bronchiolite parmi les actes codés, tous âges confondus



Activité liée à une gastro-entérite (Diagnostics)

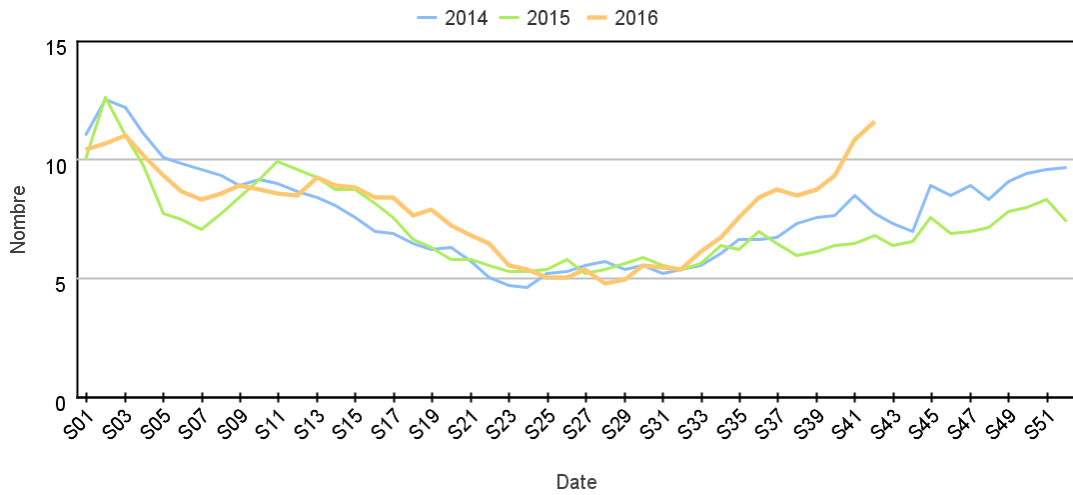
Sur 6 mois glissants

Évolution quotidienne de la proportion de gastro-entérite dans les actes codés



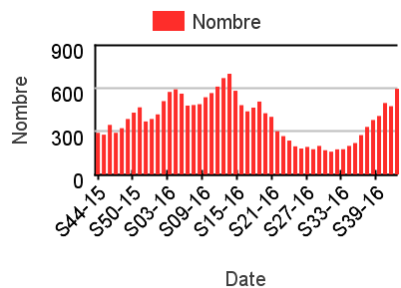
Par rapport aux 2 années précédentes

Évolution hebdomadaire des proportions de gastro-entérite parmi les actes codés, tous âges confondus

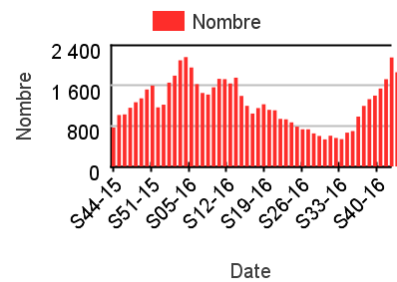


Répartition des consultations pour gastro-entérite

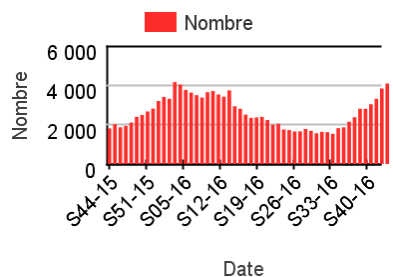
Chez les enfants de moins de 2 ans



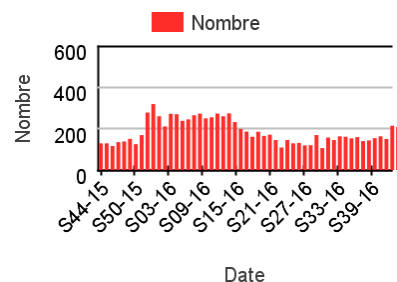
Chez les enfants de 2 à 14 ans



Chez les adultes de 15 à 74 ans



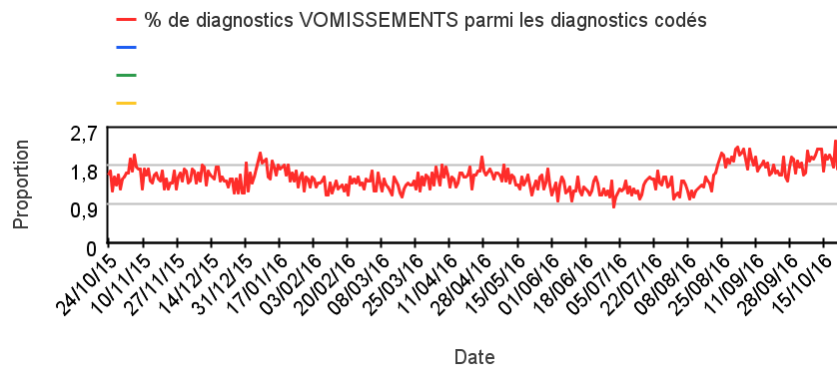
Chez les adultes de plus de 75 ans



Activité liée à des vomissements (Diagnostics)

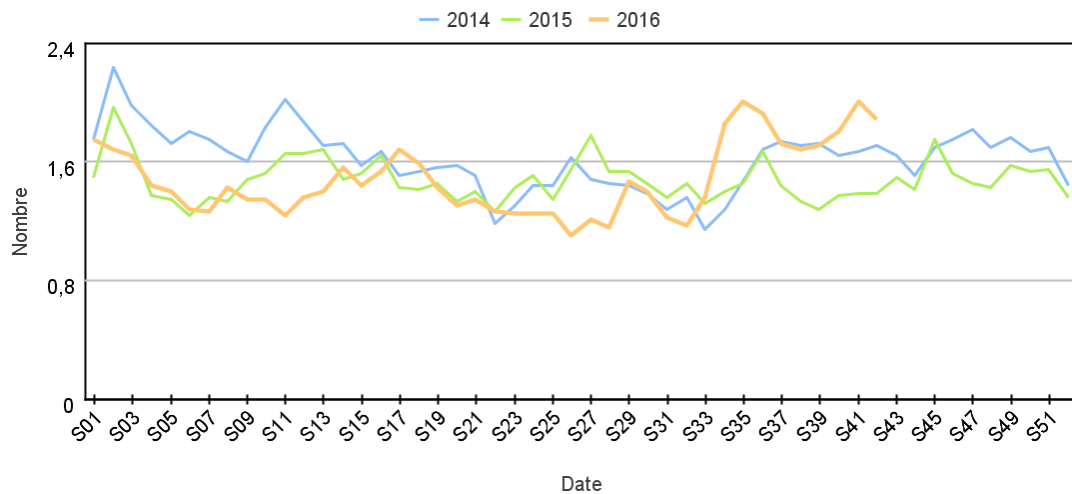
Sur 6 mois glissants

Évolution quotidienne de la proportion de vomissements dans les actes codés



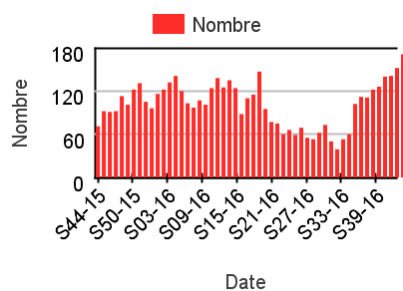
Par rapport aux 2 années précédentes

Évolution hebdomadaire des proportions de vomissements parmi les actes codés, tous âges confondus

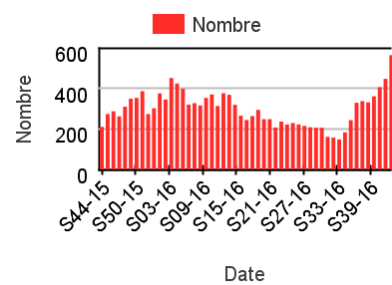


Répartition des consultations pour vomissements

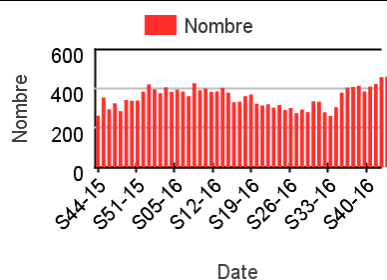
Chez les enfants de moins de 2 ans



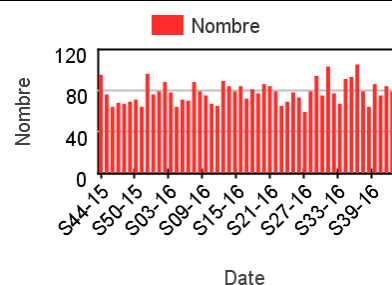
Chez les enfants de 2 à 14 ans



Chez les adultes de 15 à 74 ans



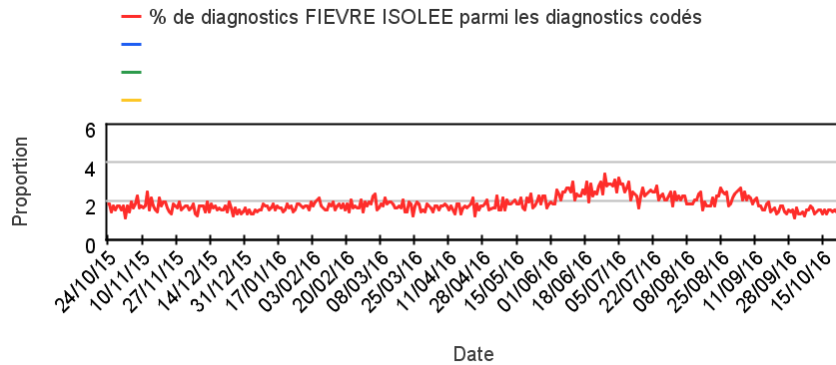
Chez les adultes de plus de 75 ans



Activité liée à une **fièvre isolée** (Diagnostics)

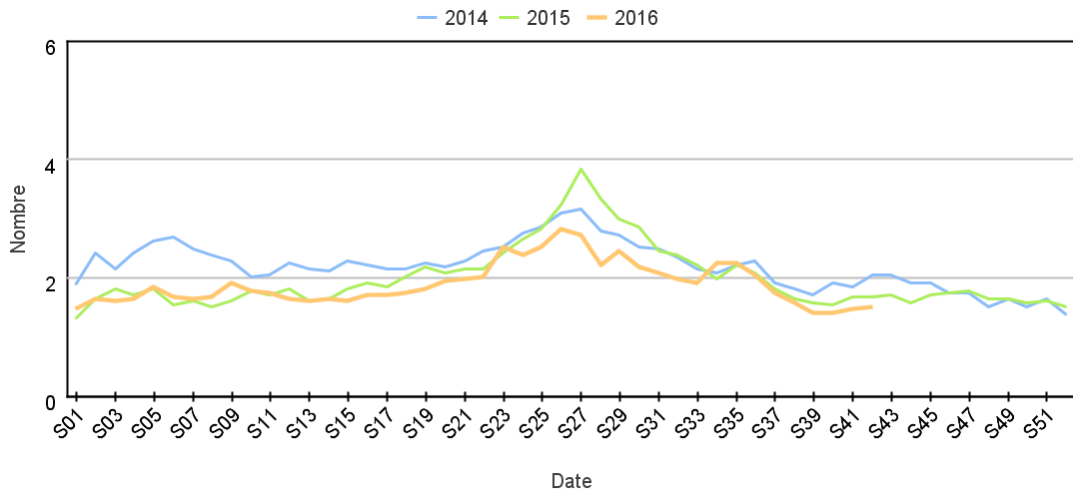
Sur 6 mois glissants

Évolution quotidienne de la proportion de fièvre isolée dans les actes codés



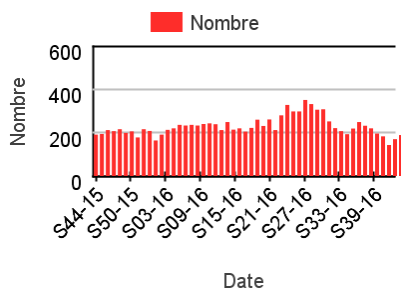
Par rapport aux 2 années précédentes

Évolution hebdomadaire des proportions de fièvre isolée parmi les actes codés, tous âges confondus

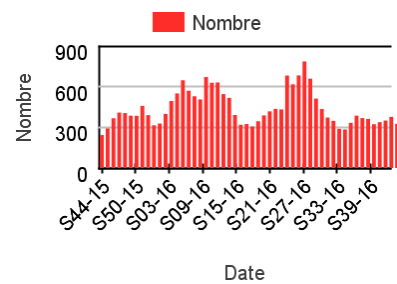


Répartition des consultations pour fièvre isolée

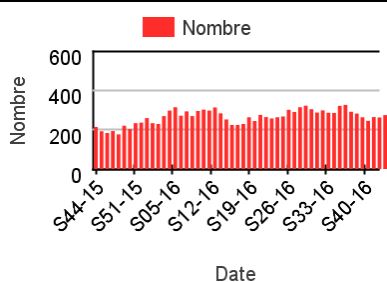
Chez les enfants de moins de 2 ans



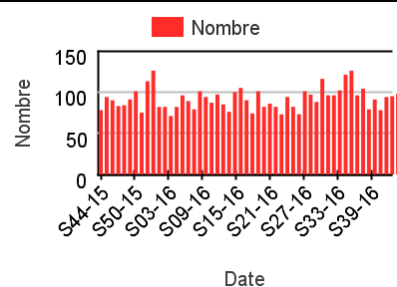
Chez les enfants de 2 à 14 ans



Chez les adultes de 15 à 74 ans



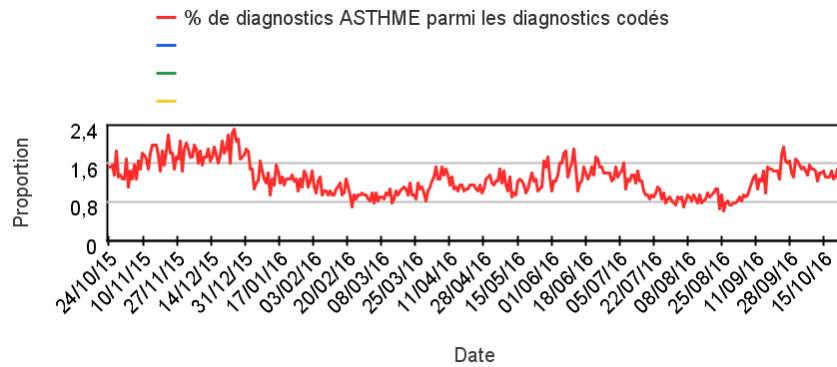
Chez les adultes de plus de 75 ans



Activité liée à une crise d'asthme (Diagnostics)

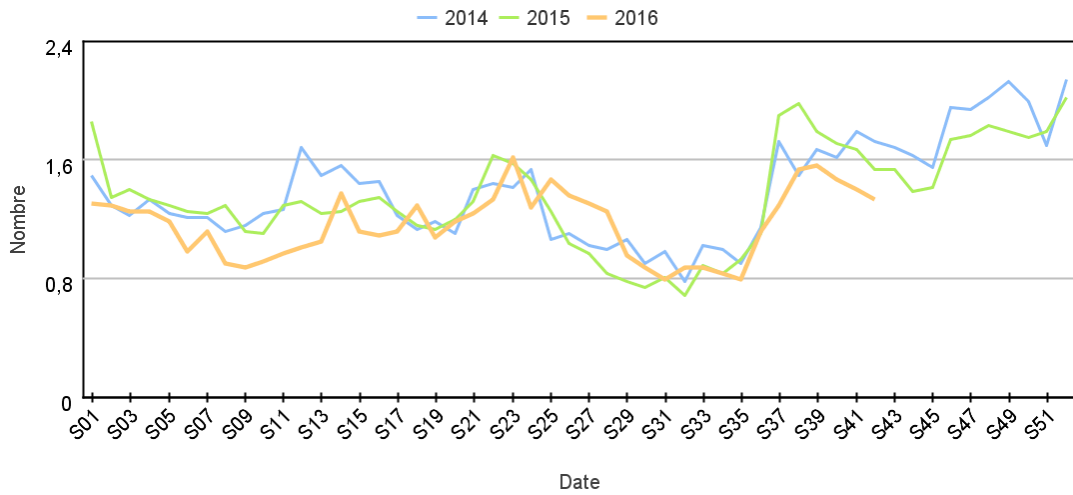
Sur 6 mois glissants

Évolution quotidienne de la proportion de crise d'asthme dans les actes codés



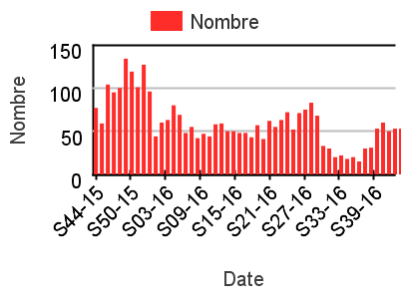
Par rapport aux 2 années précédentes

Évolution hebdomadaire des proportions de crise d'asthme parmi les actes codés, tous âges confondus

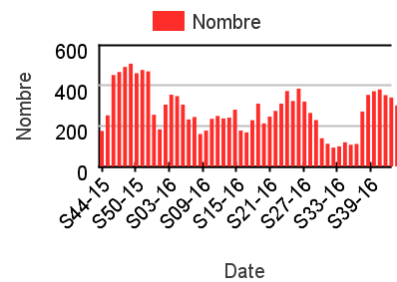


Répartition des consultations pour crise d'asthme

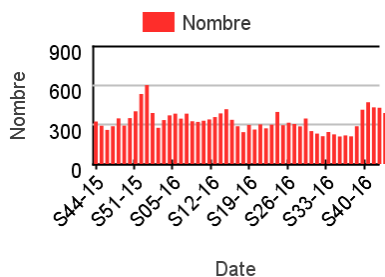
Chez les enfants de moins de 2 ans



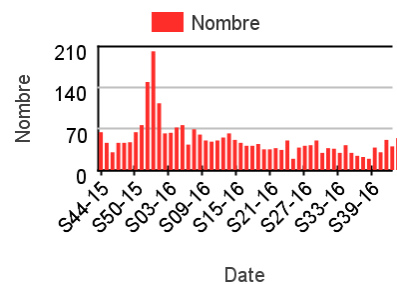
Chez les enfants de 2 à 14 ans



Chez les adultes de 15 à 74 ans



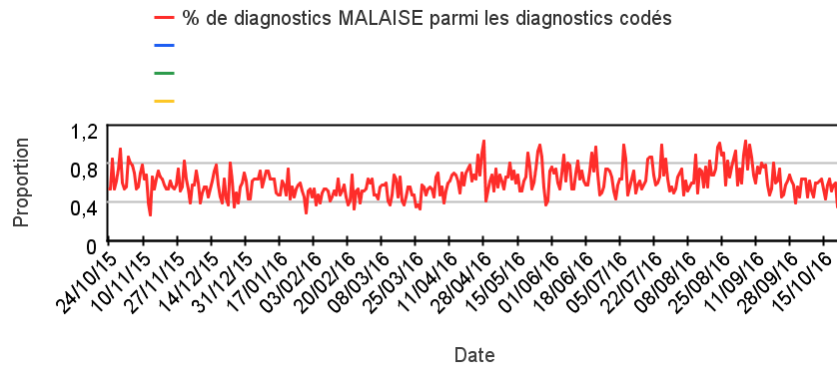
Chez les adultes de plus de 75 ans



Activité liée à un **malaise** (Diagnostics)

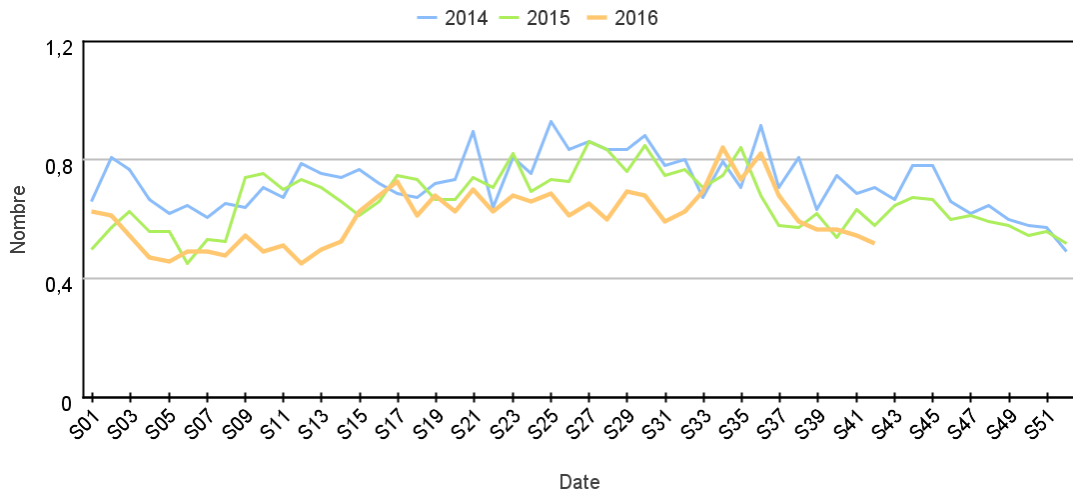
Sur 6 mois glissants

Évolution quotidienne de la proportion de malaise dans les actes codés



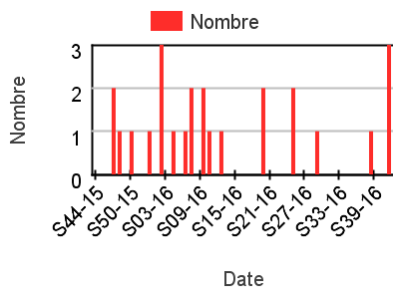
Par rapport aux 2 années précédentes

Évolution hebdomadaire des proportions de malaise parmi les actes codés, tous âges confondus

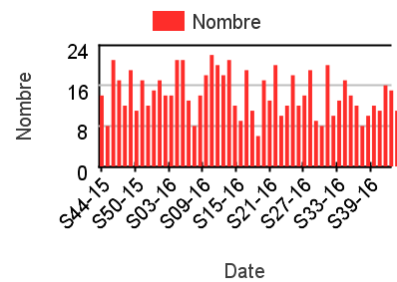


Répartition des consultations pour malaise

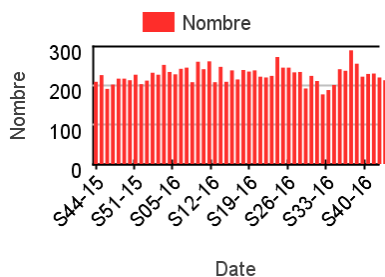
Chez les enfants de moins de 2 ans



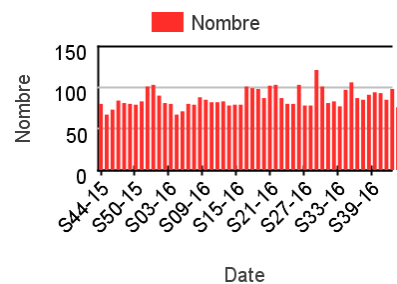
Chez les enfants de 2 à 14 ans



Chez les adultes de 15 à 74 ans



Chez les adultes de plus de 75 ans

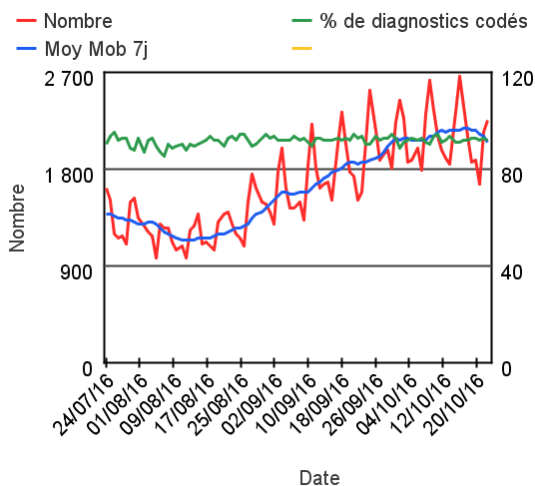


ZONE PARIS

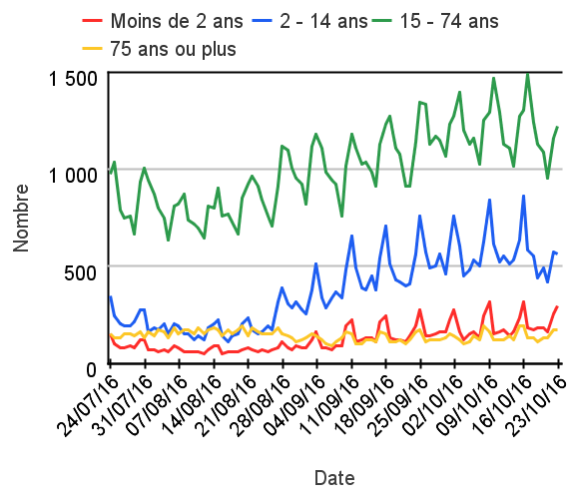
Associations prises en compte : Nord Seine et Marne (77), Grand Paris (75, 92, 93, 94), Melun (77), Yvelines (78), Val d'Oise (95), Essonne (91)

ACTES MEDICAUX

Évolution quotidienne du total des actes médicaux et de la proportion d'actes codés, tous âges confondus

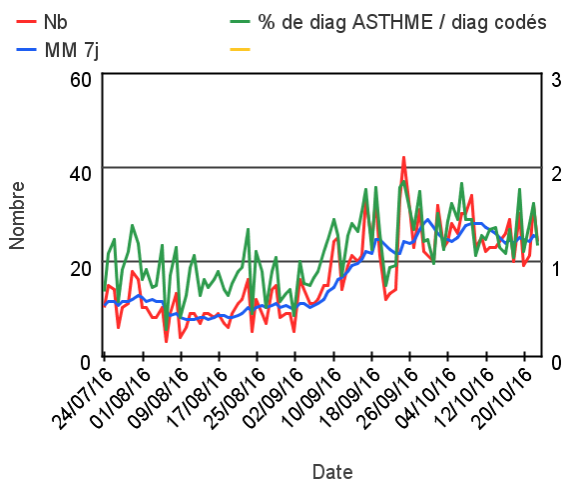


Évolution quotidienne du total des actes médicaux pour différentes classes d'âge



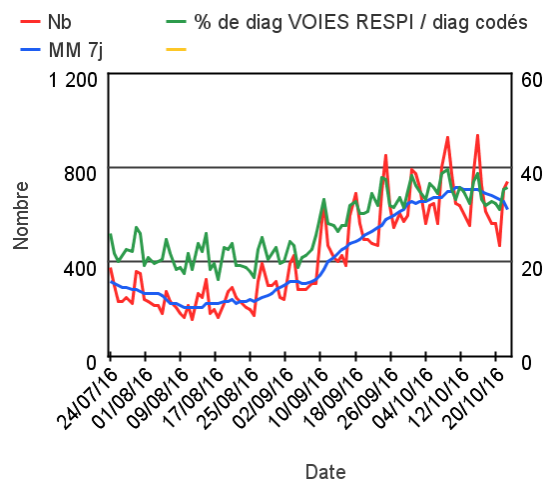
CRISE D'ASTHME

Évolution quotidienne de l'asthme et de sa proportion dans les actes codés, tous âges confondus (Source : Santé publique France - SOS Médecins)



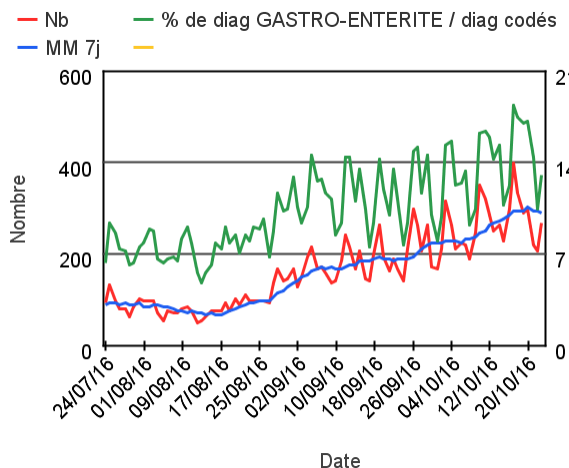
VOIES RESPIRATOIRES HAUTES

Évolution quotidienne des consultations pour des pathologies en lien avec les voies respiratoires hautes et de sa proportion dans les actes codés, tous âges confondus



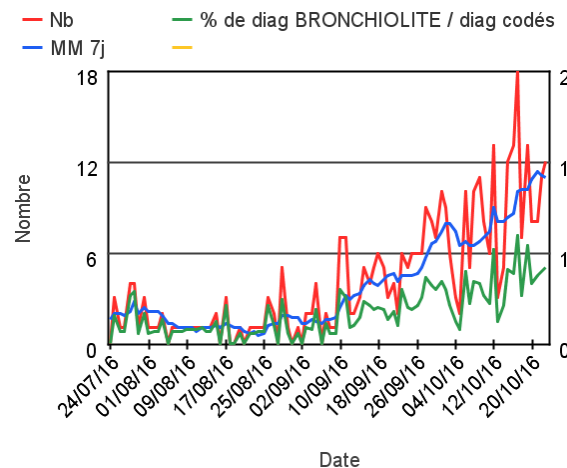
GASTRO-ENTERITE

Évolution quotidienne de la gastro-entérite et de sa proportion dans les actes codés, tous âges confondus



BRONCHIOLITE

Évolution quotidienne de la bronchiolite et de sa proportion dans les actes codés, tous âges confondus

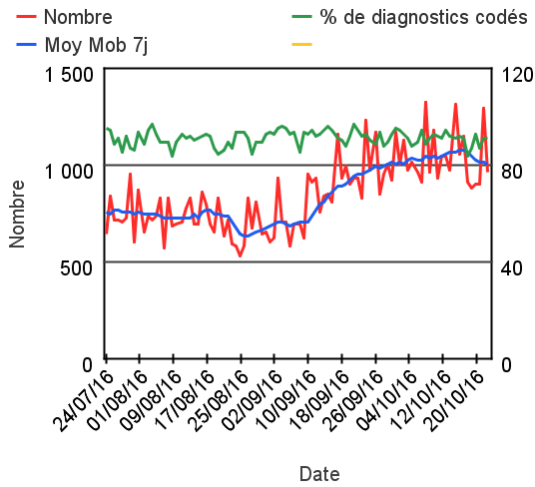


ZONE NORD

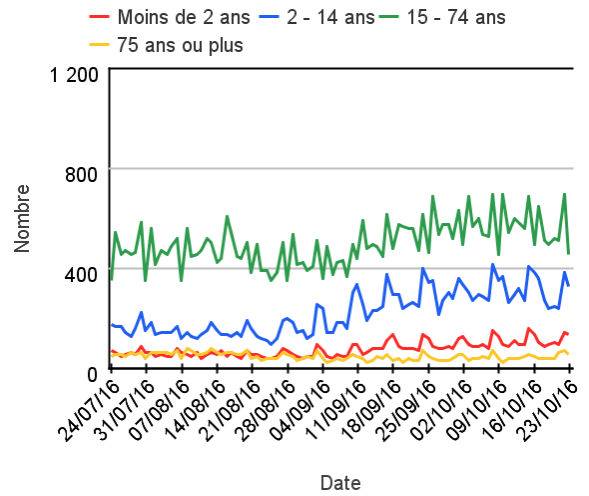
Associations prises en compte : Roubaix-Tourcoing (59), Amiens (80), Dunkerque (59), Lille (59), Oise (60), St Quentin (02)

ACTES MEDICAUX

Évolution quotidienne du total des actes médicaux et de la proportion d'actes codés, tous âges confondus

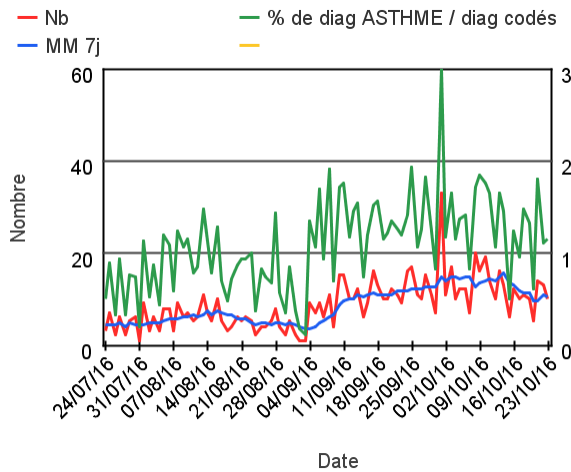


Évolution quotidienne des consultations pour des pathologies en lien avec les voies respiratoires hautes et de sa proportion dans les actes codés, tous âges confondus



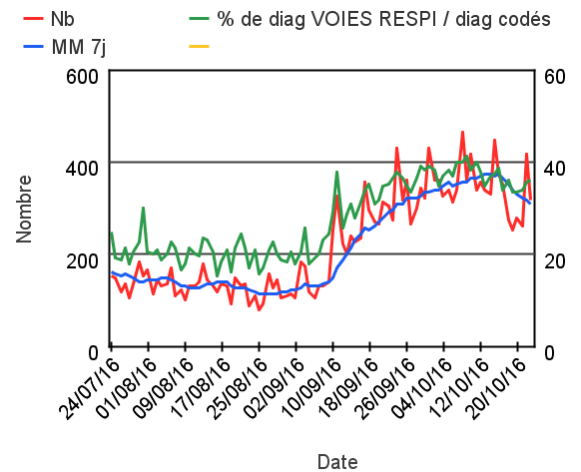
CRISE D'ASTHME

Évolution quotidienne de l'asthme et de sa proportion dans les actes codés, tous âges confondus



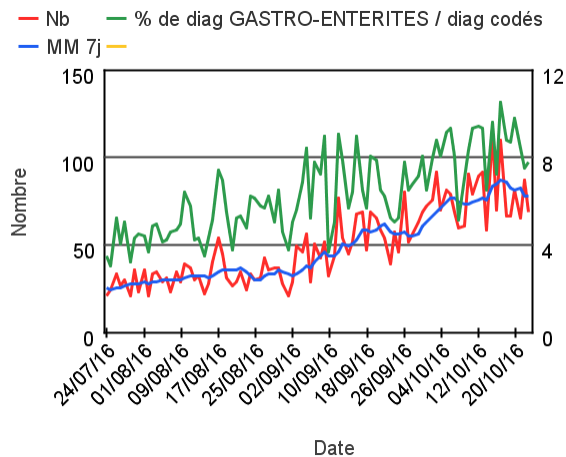
VOIES RESPIRATOIRES HAUTES

Évolution quotidienne des consultations pour des pathologies en lien avec les voies respiratoires hautes et de sa proportion dans les actes codés, tous âges confondus



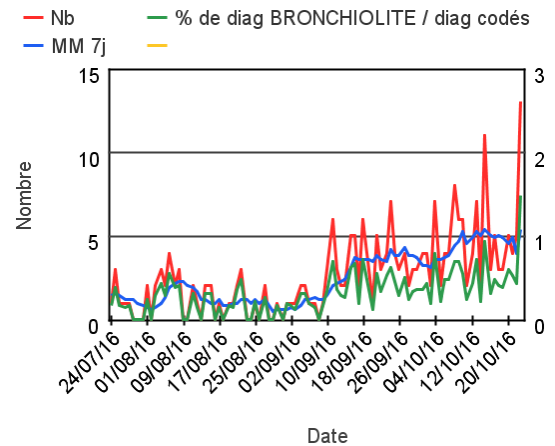
GASTRO-ENTERITE

Évolution quotidienne de la gastro-entérite et de sa proportion dans les actes codés, tous âges confondus (Source : Santé publique France - SOS Médecins)



BRONCHIOLITE

Évolution quotidienne de la bronchiolite et de sa proportion dans les actes codés, tous âges confondus

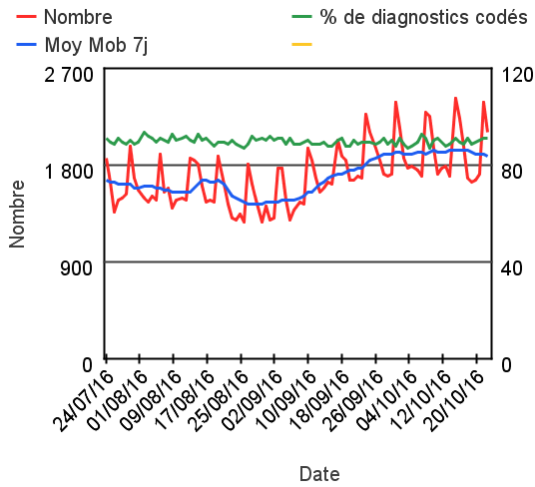


ZONE OUEST

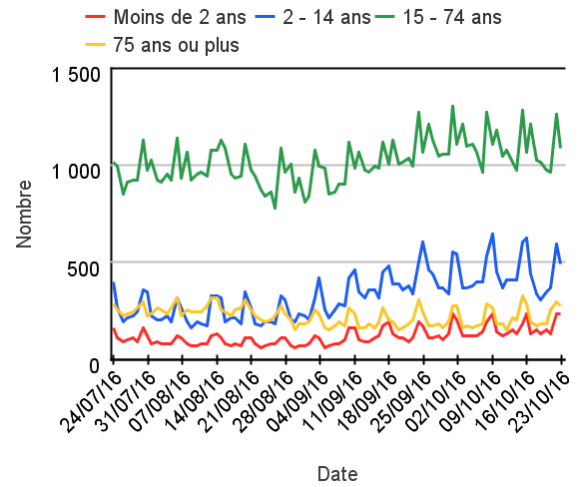
Associations prises en compte : Caen (14), Quimper (29), Saint-Nazaire (44), Nantes (44N), Cherbourg (50), Rennes (35), Saint-Malo (35), Vannes (56), Lorient (56), Brest (29), Orléans (45), Tours (37), Bourges (18)

ACTES MEDICAUX

Évolution quotidienne du total des actes médicaux et de la proportion d'actes codés, tous âges confondus

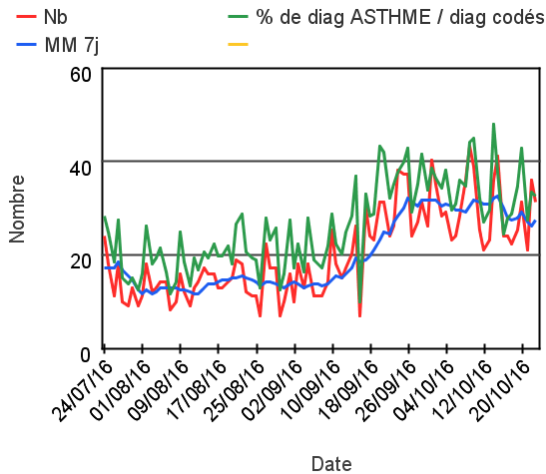


Évolution quotidienne du total des actes médicaux pour différentes classes d'âge



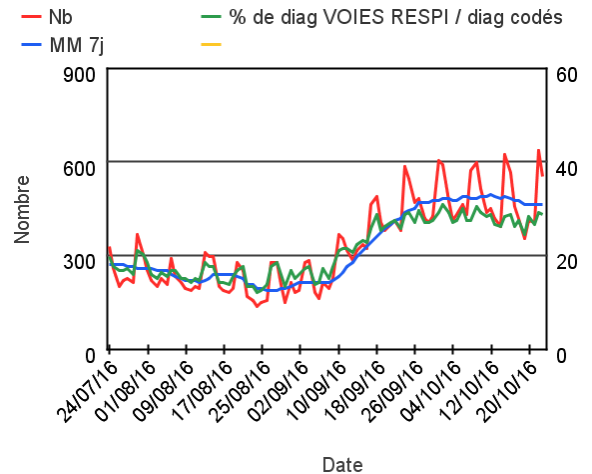
CRISE D'ASTHME

Évolution quotidienne de l'asthme et de sa proportion dans les actes codés, tous âges confondus



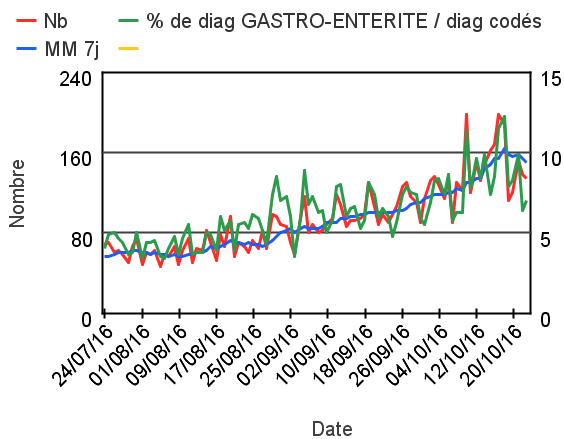
VOIES RESPIRATOIRES HAUTES

Évolution quotidienne des consultations pour des pathologies en lien avec les voies respiratoires hautes et de sa proportion dans les actes codés, tous âges confondus



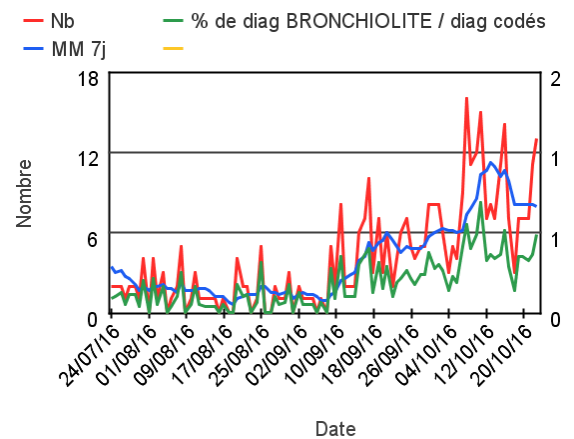
GASTRO-ENTERITE

Évolution quotidienne de la gastro-entérite et de sa proportion dans les actes codés, tous âges confondus



BRONCHIOLITE

Évolution quotidienne de la bronchiolite et de sa proportion dans les actes codés, tous âges confondus

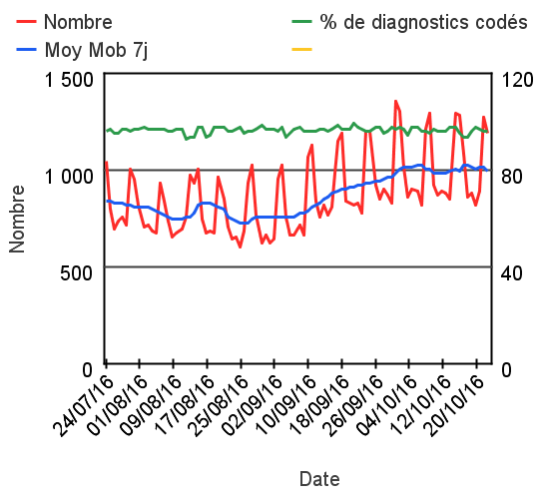


ZONE EST

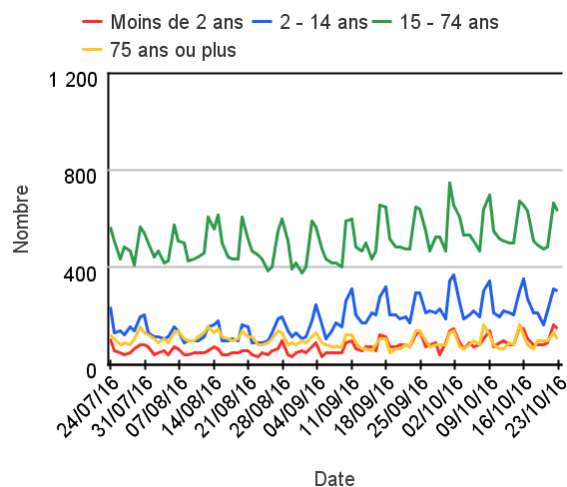
Associations prises en compte : Sens (89), Troyes (10), Besançon (25), Mulhouse (68), Dijon (21), Strasbourg (67), Nancy (54), Reims (51), Auxerre (89)

ACTES MEDICAUX

Évolution quotidienne du total des actes médicaux et de la proportion d'actes codés, tous âges confondus

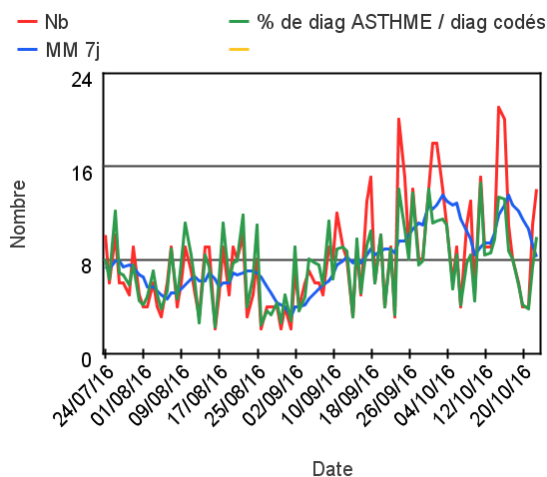


Évolution quotidienne du total des actes médicaux pour différentes classes d'âge



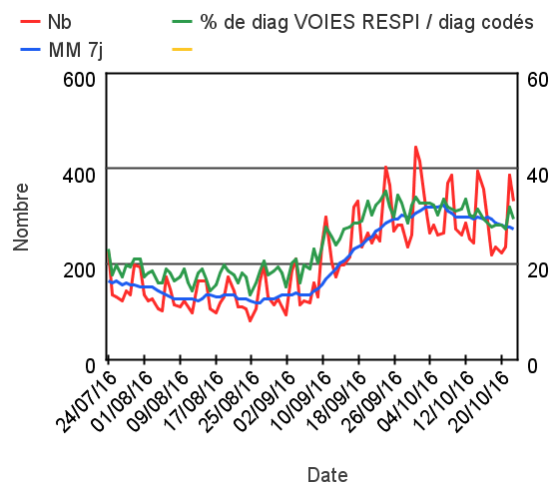
CRISE D'ASTHME

Évolution quotidienne de l'asthme et de sa proportion dans les actes codés, tous âges confondus



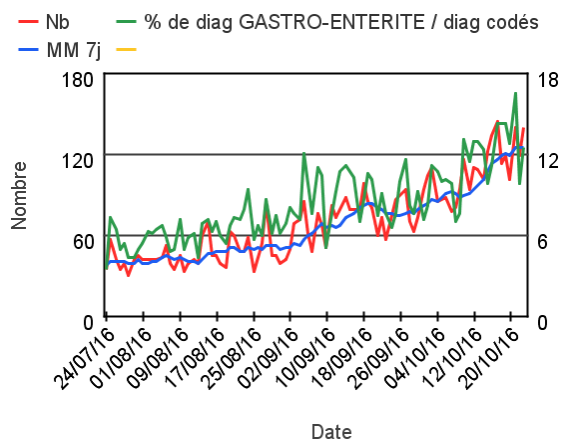
VOIES RESPIRATOIRES HAUTES

Évolution quotidienne des consultations pour des pathologies en lien avec les voies respiratoires hautes et de sa proportion dans les actes codés, tous âges confondus



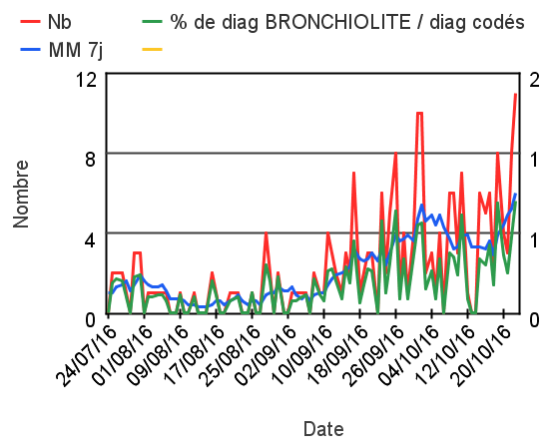
GASTRO-ENTERITE

Évolution quotidienne de la gastro-entérite et de sa proportion dans les actes codés, tous âges confondus



BRONCHIOLITE

Évolution quotidienne de la bronchiolite et de sa proportion dans les actes codés, tous âges confondus

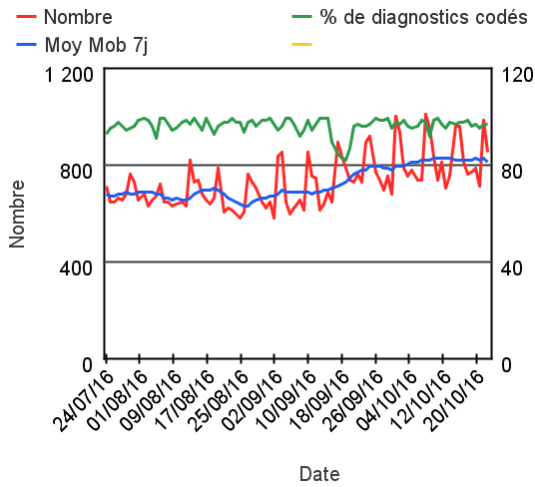


ZONE SUD-EST

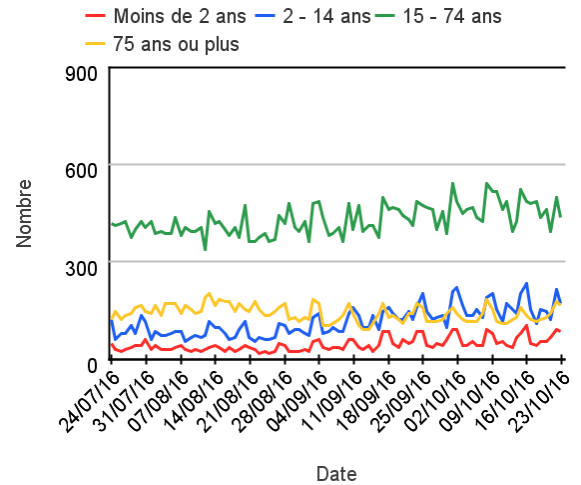
Associations prises en compte : Annecy (74), Clermont-Ferrand (63), Lyon (69), Grenoble (38), Saint-Etienne (42), Chambéry (73)

ACTES MEDICAUX

Évolution quotidienne du total des actes médicaux et de la proportion d'actes codés, tous âges confondus

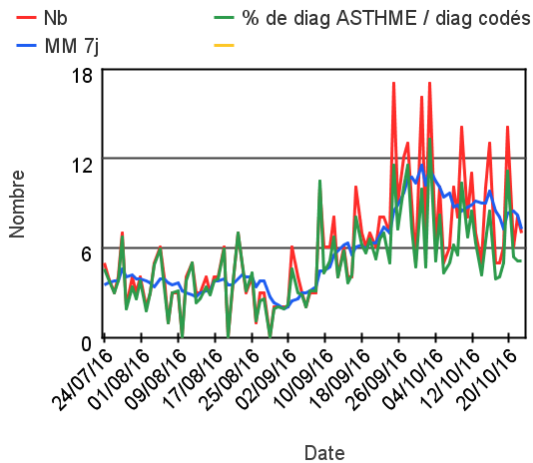


Évolution quotidienne du total des actes médicaux pour différentes classes d'âge (Source : Santé publique France - SOS Médecins)



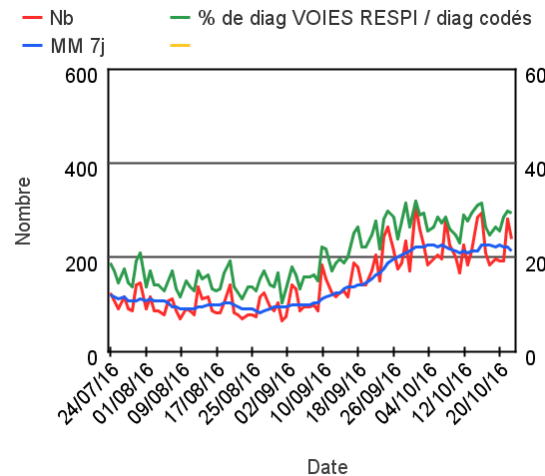
CRISE D'ASTHME

Évolution quotidienne de l'asthme et de sa proportion dans les actes codés, tous âges confondus (Source : Santé publique France - SOS Médecins)



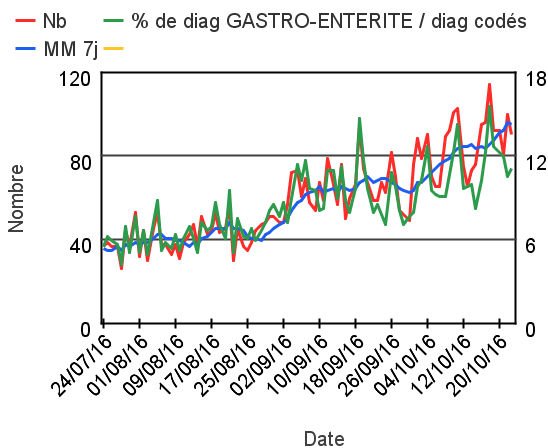
VOIES RESPIRATOIRES HAUTES

Évolution quotidienne des consultations pour des pathologies en lien avec les voies respiratoires hautes et de sa proportion dans les actes codés, tous âges confondus



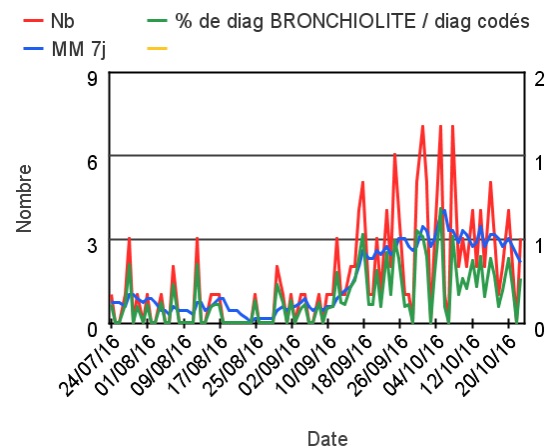
GASTRO-ENTERITE

Évolution quotidienne de la gastro-entérite et de sa proportion dans les actes codés, tous âges confondus



BRONCHIOLITE

Évolution quotidienne de la bronchiolite et de sa proportion dans les actes codés, tous âges confondus

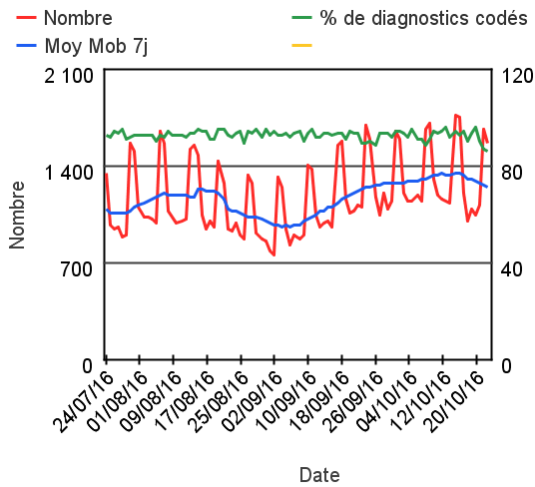


ZONE SUD

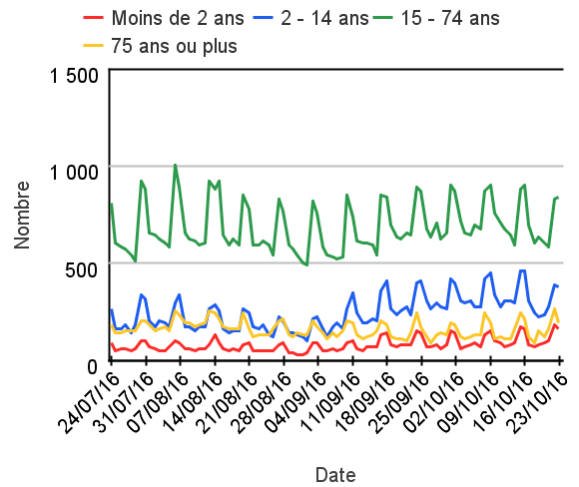
Associations prises en compte : Cannes (06), Perpignan (66), Nice (06), Marseille (13), Toulon/Fréjus (83), Avignon (84), Nîmes (30), Aix-Gardanne (13), Ajaccio (2A), Montpellier (34), Toulouse (31)

ACTES MEDICAUX

Évolution quotidienne du total des actes médicaux et de la proportion d'actes codés, tous âges confondus

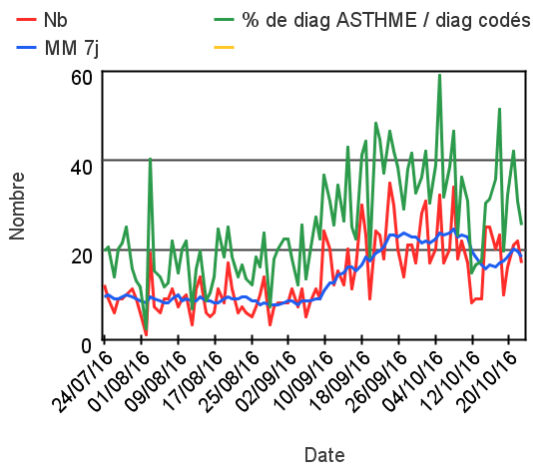


Évolution quotidienne du total des actes médicaux pour différentes classes d'âge (Source : Sante publique France - SOS Médecins)



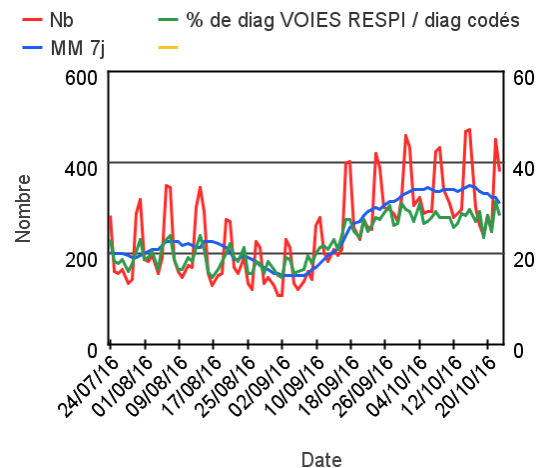
CRISE D'ASTHME

Évolution quotidienne de l'asthme et de sa proportion dans les actes codés, tous âges confondus (Source : Sante publique France - SOS Médecins)



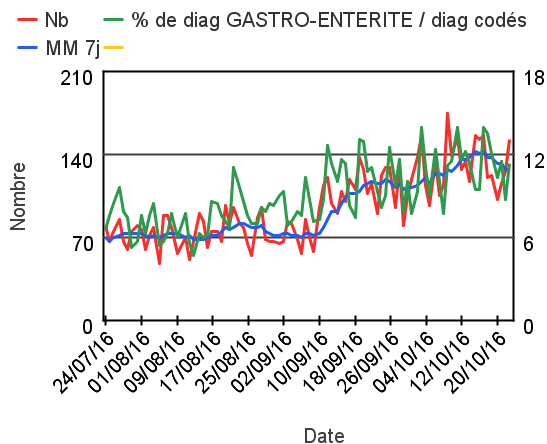
VOIES RESPIRATOIRES HAUTES

Évolution quotidienne des consultations pour pour des pathologies en lien avec les voies respiratoires hautes et de sa proportion dans les actes codés, tous âges confondus



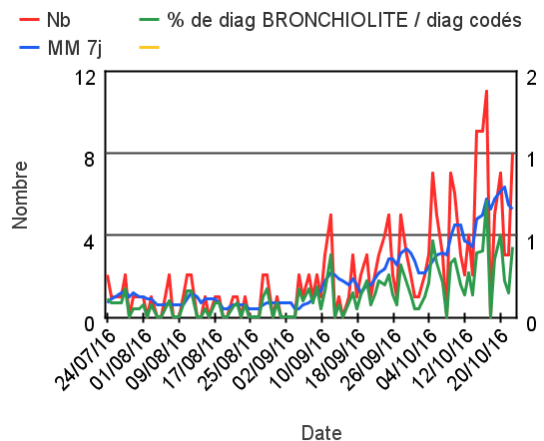
GASTRO-ENTÉRITE

Évolution quotidienne de la gastro-entérite et de sa proportion dans les actes codés, tous âges confondus

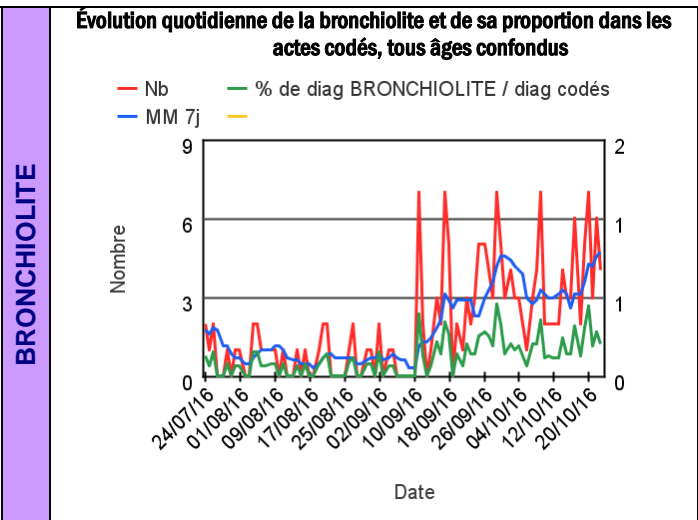
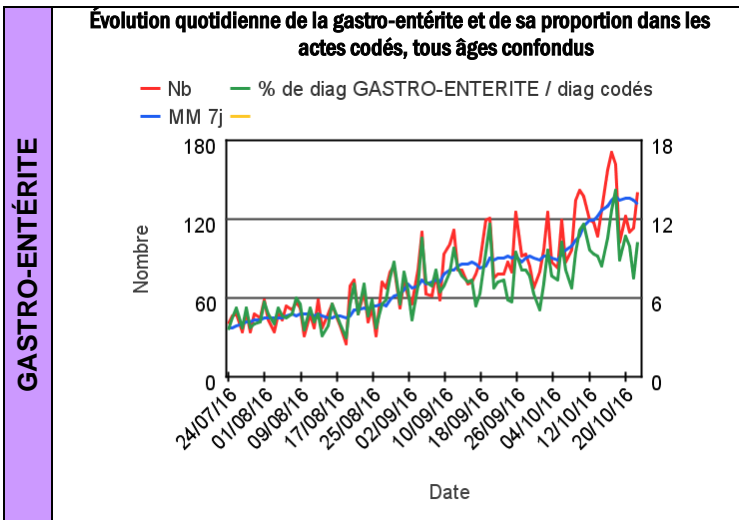
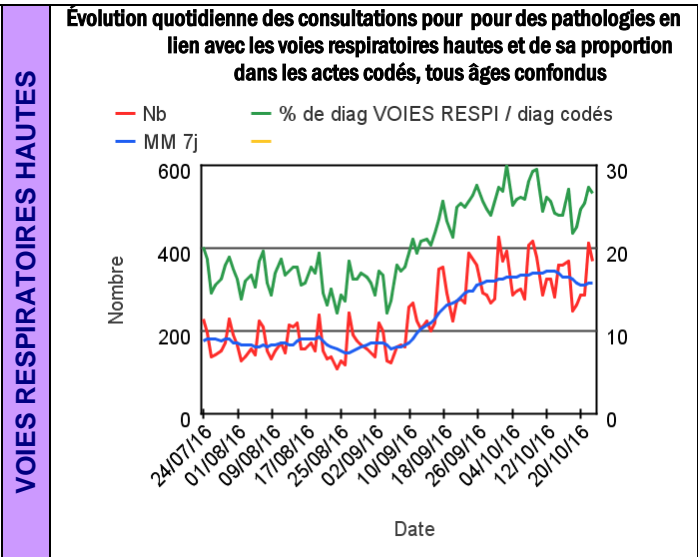
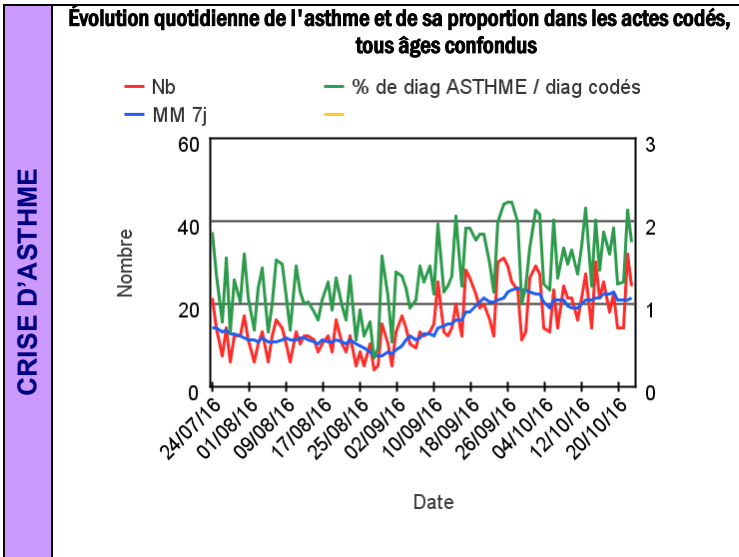
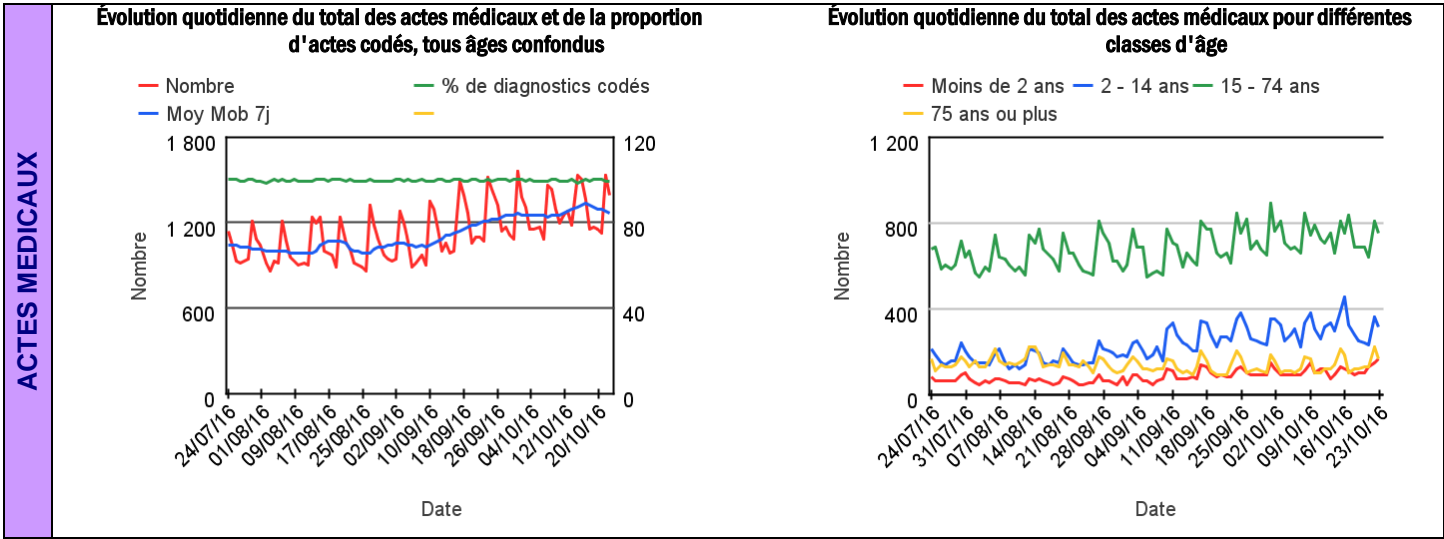


BRONCHIOLITE

Évolution quotidienne de la bronchiolite et de sa proportion dans les actes codés, tous âges confondus



ZONE SUD-OUEST
Associations prises en compte : Limoges (87), Bordeaux (33), Biarritz-Anglet-Bayonne (64), Pau (64), La Rochelle (17)



Directeur de la publication : Dr François Bourdillon
 Rédacteur en chef : Marc Ruello, Direction des régions
 Remerciements : membres du Comité de pilotage SOS Médecins / Santé publique France : Dr Pierre-Henry Juan, Dr Pascal Chansard, Dr Patrick Guérin, Dr Serge Smadja / Dr Céline Caserio-Schönemann, Gaëlle Gault, Olivier Retel, et aux médecins des associations pour leur contribution à la surveillance syndromique.
 Diffusion : Santé publique France – Direction des régions – 12 rue du Val d'Osne, 94415 Saint-Maurice Cedex. Tél. : 01 41 79 57 21 – <http://www.santepubliquefrance.sante.fr>