

**Synthèse :**

- En **semaine 32** (du 06 au 12 août), l'**activité totale** des associations SOS Médecins est en baisse de 4,4% chez les enfants (-605 visites), stable chez les 15-74 ans et en légère **hausse chez les plus de 75 ans (+3,8% soit +303 visites)**.
- Cette semaine, les **indicateurs en lien avec la chaleur** sont en **baisse dans toutes les classes d'âges : hyperthermie/ coup de chaleur** (-33%, soit -185 visites), **déshydratation** (-9,3% soit -25 visites), **fièvre isolée** (-16,3% soit -202 visites), **malaise** (-16,6% soit -67 visites). Les recours pour **piqûre d'insectes** sont également en baisse de 19% tous âges confondus (soit -233 visites). La part d'activité de cet indicateur reste supérieure à celle des deux années précédentes chez les adultes.  
En revanche, on note une **hausse** des recours **pour crise d'asthme** aussi bien chez les **enfants** (+40%, soit +42 visites) que chez les **15-74 ans** (+27,4%, soit +64 visites). La part d'activité reste dans les valeurs habituelles.
- Parmi les **pathologies les plus fréquentes**, les seules hausses à noter restent de faible ampleur (d'au plus 50 visites supplémentaires par rapport à la semaine précédente) : **problèmes stomato** chez les **enfants de moins de 2 ans** (+31%), **traumatisme** chez les **enfants de 2-14 ans** (+10%), **infection urinaire** (+10,5%), **insuffisance cardiaque** (+25%) et **d'autres problèmes cardiaques** (+13%) chez les **adultes de plus de 75 ans**.

Tableau 1 | Evolution des indicateurs non spécifiques |

Pathologies	Classe d'âge	Evolution*	
		par rapport à la semaine précédente	par rapport aux 2 années précédentes
Déshydratation	Moins de 15 ans	<	≈
	Plus de 15 ans	<	>
Fièvre isolée	Moins de 15 ans	<	≈
	Plus de 15 ans	<	≈
Malaise	Moins de 15 ans	<	≈
	Plus de 15 ans	<	≈
Crise d'asthme	Moins de 15 ans	>	≈
	Plus de 15 ans	>	≈

(\*) ≈ : similaire > : en augmentation < : en baisse

Tableau 2 | Evolution des indicateurs saisonniers (pathologies saisonnières) |

Pathologies	Classe d'âge	Evolution*	
		par rapport à la semaine précédente	par rapport aux 2 années précédentes
Piqûre d'insectes	Moins de 15 ans	<	≈
	Plus de 15 ans	<	>
Allergie	Moins de 15 ans	≈	≈
	Plus de 15 ans	≈	≈
Conjonctivite infectieuse	Moins de 15 ans	<	≈
	Plus de 15 ans	>	≈
Méningite virale	Moins de 15 ans	≈	≈
	Plus de 15 ans	≈	≈
Varicelle	Moins de 15 ans	<	≈
	Plus de 15 ans	<	≈
Brûlure	Moins de 15 ans	<	≈
	Plus de 15 ans	<	≈
Hyperthermie et coup de chaleur	Moins de 15 ans	<	>
	Plus de 15 ans	<	>

(\*) ≈ : similaire > : en augmentation < : en baisse

Tableau 3 | Epidémie (s) en cours |

Pathologie (s)	Classe d'âge	Evolution*	
		par rapport à la semaine précédente	par rapport aux 2 années précédentes
Rougeole	Moins de 15 ans	≈	≈
	Plus de 15 ans	≈	≈

(\*) ≈ : similaire > : en augmentation < : en baisse

Le réseau des associations SOS-Médecins s'inscrit au sein du système de surveillance syndromique français SurSaUD® (Surveillance Sanitaire des Urgences et des Décès). Ce système a été initié 2004 avec un objectif de détection d'événements inattendus. Depuis, il a montré ses capacités à répondre à d'autres objectifs de surveillance, tels que : estimer l'impact d'un événement environnemental ou sociétal, surveiller des pathologies en dehors de tout événement, ou détecter précocement un événement sanitaire prédéfini, telle qu'une épidémie saisonnière.

## Sommaire

Sommaire, Pour en savoir plus, Indicateurs surveillés .....	2
Méthodologie, Associations participant au réseau de surveillance SOS Médecins / Santé publique France .....	3
Activité totale SOS Médecins.....	4
Activité totale SOS Médecins par classe d'âge.....	5
Variation des 10 pathologies les plus fréquentes.....	6
Activité SOS Médecins liée à une déshydratation .....	7
Activité SOS Médecins liée à une fièvre isolée.....	8
Activité SOS Médecins liée à un malaise .....	9
Activité SOS Médecins liée à une crise d'asthme .....	10
Activité SOS Médecins liée à une piqûre d'insectes .....	11
Activité SOS Médecins liée à une allergie .....	12
Activité SOS Médecins liée à une conjonctivite infectieuse.....	13
Activité SOS Médecins liée à une méningite.....	14
Activité SOS Médecins liée à une varicelle.....	15
Activité SOS Médecins liée à une brûlure.....	16
Activité SOS Médecins liée à un coup de chaleur .....	17
Activité SOS Médecins liée à une rougeole.....	18

## Pour en savoir plus

Consulter le site [Santé publique France](#)

Pour les indicateurs régionaux : [Consulter les PE des Cires](#)

## Indicateurs surveillés

Les indicateurs suivis sont construits à partir des diagnostics codés par les médecins des associations SOS Médecins. Les indicateurs ci-dessous sont suivis à partir de fin novembre 2017 :

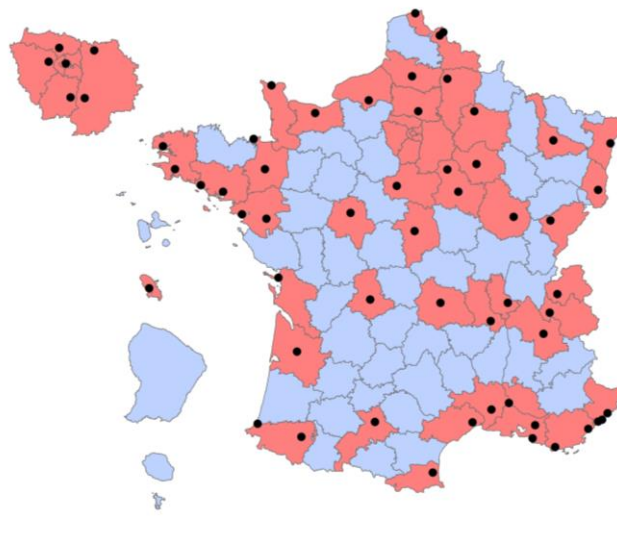
- **Indicateurs d'activité** : nombre d'appels reçus ayant donné suite à des actes médicaux
- **Indicateurs syndromiques basés sur les diagnostics** :
  - Déshydratation ;
  - Fièvre isolée ;
  - Malaise ;
  - Crise d'asthme ;
  - Piqûre d'insectes ;
  - Allergie ;
  - Conjonctivite;
  - Méningite virale ;
  - Varicelle ;
  - Brûlure ;
  - Hyperthermie et coup de chaleur ;
  - Rougeole.

## Méthodologie

- Tous les graphiques et tableaux sont construits à partir d'un même nombre d'associations (associations constantes).
- Les graphiques avec un recul de 3 mois sont construits à partir des 60 associations métropolitaines, l'association SOS Martinique n'étant pas prise en compte dans ce bulletin national compte tenu de l'épidémiologie différente des maladies. Ils permettent de suivre les évolutions des indicateurs à court terme.
- Les autres graphiques avec un pas de temps plus long sont construits à partir de 58 associations métropolitaines qui transmettent leurs données au moins depuis le 1<sup>er</sup> janvier 2015. Ils permettent de suivre les variations saisonnières d'une année sur l'autre.
- Les indicateurs sont décrits sur un pas de temps quotidien ou hebdomadaire, tous âges confondus et par classe d'âge. Pour suivre les tendances, des effectifs et moyennes mobiles sur les 7 jours précédents, ainsi que des proportions sont présentées.
- Les proportions sont calculées en rapportant le nombre de consultations d'un indicateur sur le nombre total de consultations codées. Ces proportions permettent d'interpréter les évolutions de l'indicateur, sans être influencé par les effets (hausse du nombre de consultations) liés à l'amélioration du codage au cours du temps.
- Dans le tableau 1 en première page, l'évolution des indicateurs est calculée différemment selon la colonne :
  - Par rapport à la semaine précédente : les effectifs hebdomadaires sont comparés par rapport aux effectifs de la semaine précédente.
  - Par rapport aux 2 années précédentes : les proportions dans l'activité codée sont comparées aux proportions à la même période au cours des 2 années précédentes.

## Associations participant au réseau de surveillance SOS Médecins / Santé publique France

En 2017, 61 associations SOS Médecins sur les 62 existantes participent au réseau de surveillance SOS Médecins / Santé publique France, intégré au système SurSaUD<sup>®</sup> (surveillance sanitaire des urgences et des décès).



### Légende

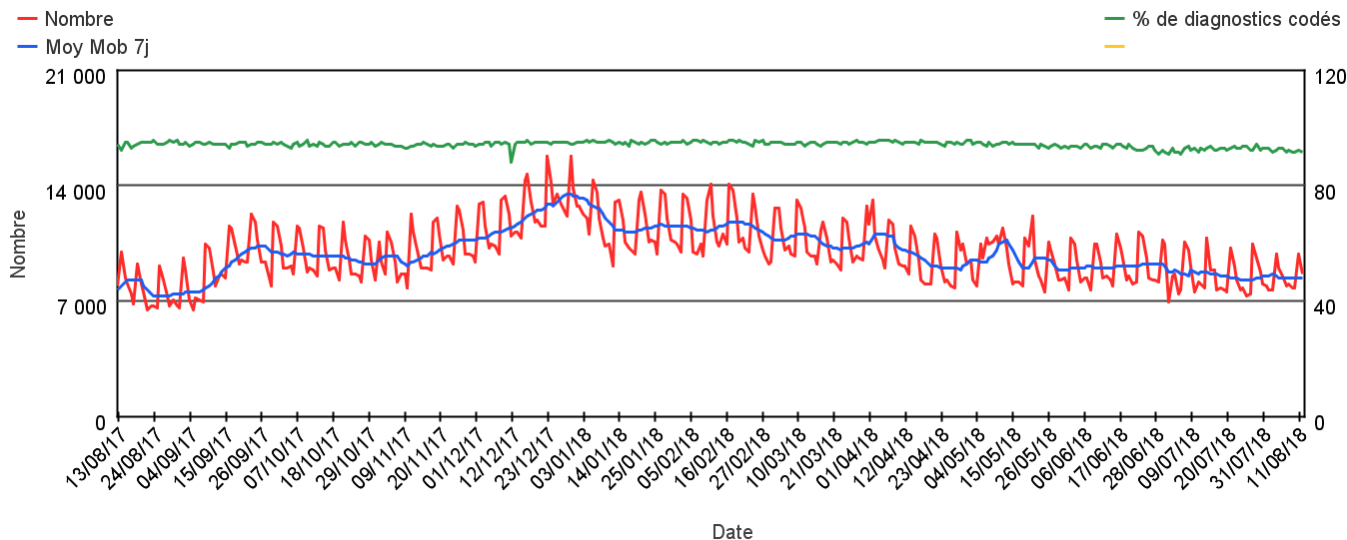
- Emplacement d'une association SOS Médecins
- Département n'ayant pas d'association SOS Médecins
- Département ayant au moins une association SOS Médecins

Réalisation : DCAR USS - mars 2015  
Sources : données SOS Médecins, IGN

# Activité totale SOS Médecins

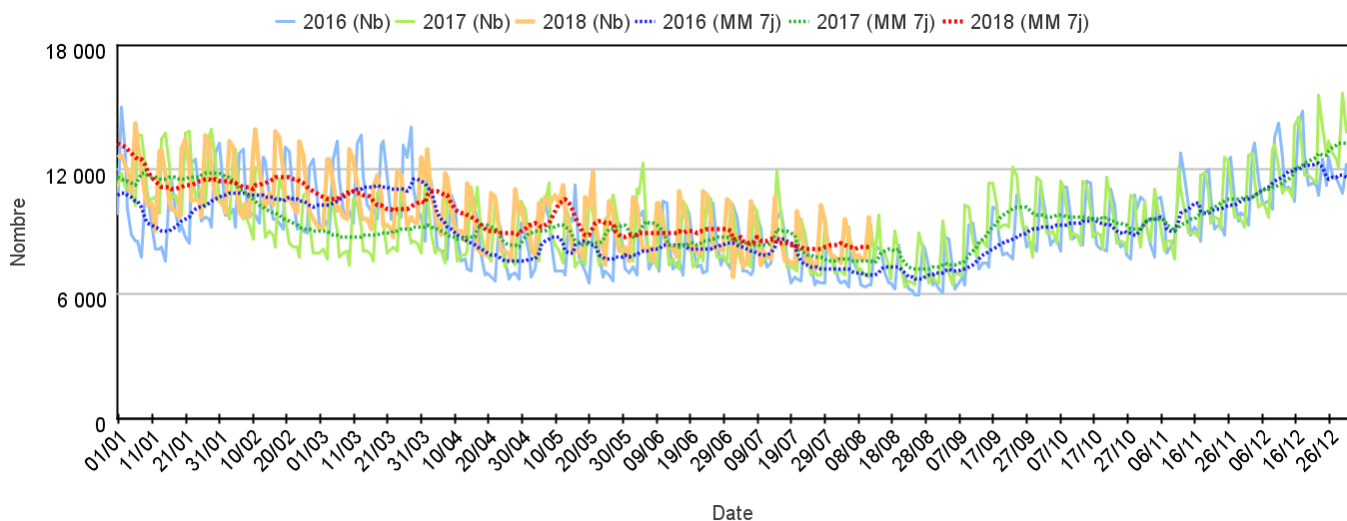
## Sur un an glissant

Évolution quotidienne du total des actes médicaux et de la proportion d'actes codés, tous âges confondus



## Par rapport aux 2 années précédentes

Évolution quotidienne du total des actes médicaux, tous âges confondus (moy mob 7j)



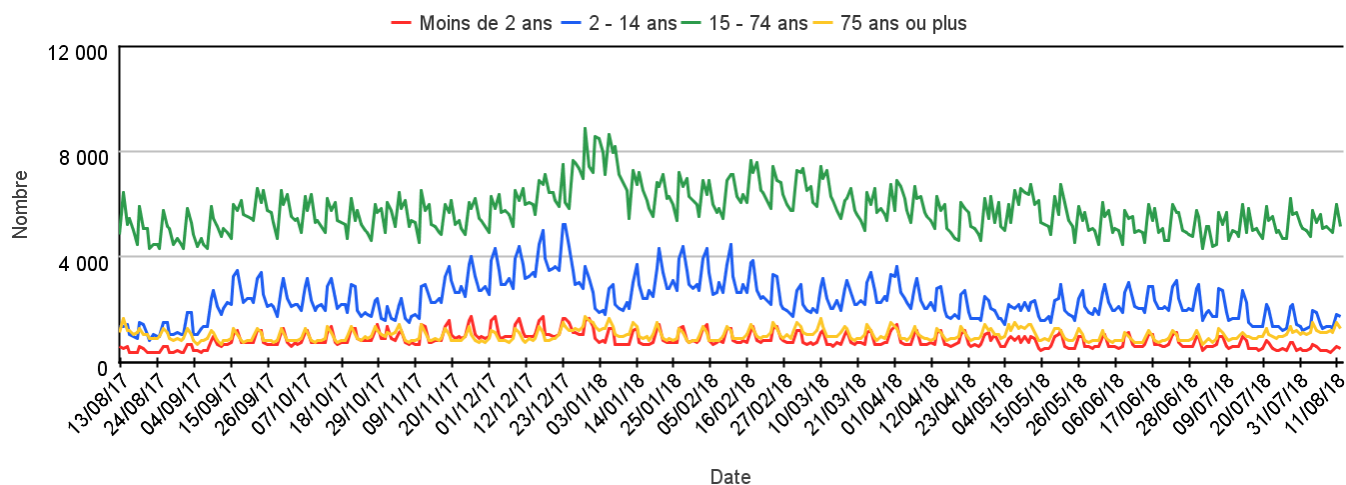
## Les 10 pathologies les plus fréquentes, tous âges confondus

Pathologie	Semaine	Semaine précédente	Variation
VOIES RESPIRATOIRES HAUTES (Diag SOS)	10 509	10 549	-0,38%
GASTRO ENTERITE (Diag SOS)	2 997	2 945	1,77%
LOMBALGIE /SCIATALGIE (DIAG SOS)	2 525	2 480	1,81%
INFECTION URINAIRE (Diag SOS)	2 400	2 419	-0,79%
TRAUMATO DIVERS (Diag SOS)	2 330	2 318	0,52%
CERTIFICAT + ADMIN (Diag SOS)	2 113	2 121	-0,38%
DOULEUR ABDO AIGUE (Diag SOS)	1 582	1 643	-3,71%
BRONCHITE (Diag SOS)	1 362	1 250	8,96%
ORL / STOMATO DIVERS (Diag SOS)	1 325	1 268	4,50%
DIGESTIF DIVERS (Diag SOS)	1 185	1 185	0,00%

# Activité totale SOS Médecins

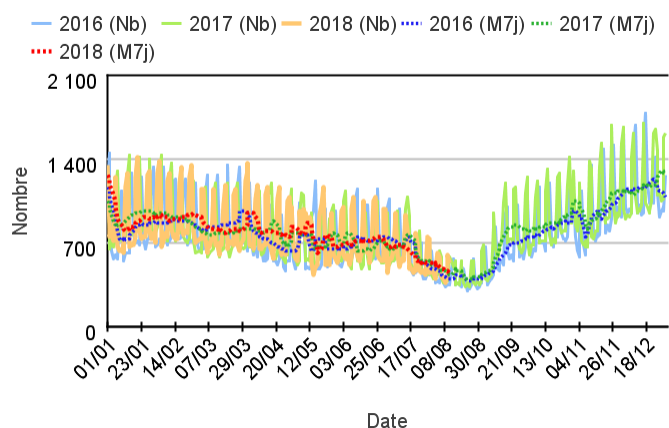
## Par classe d'âge

Évolution quotidienne du total des actes médicaux pour différentes classes d'âge

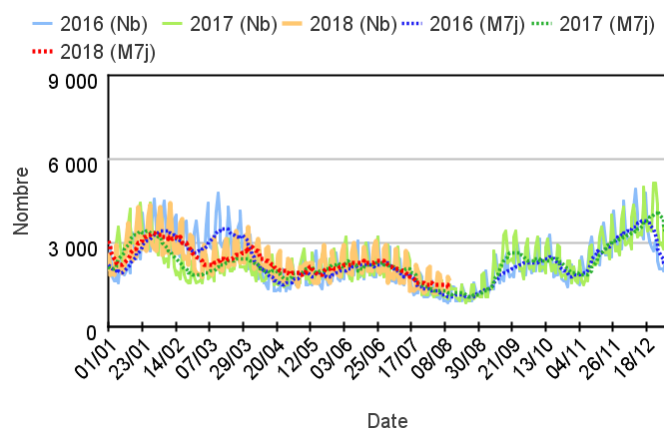


## Par rapport aux 2 années précédentes

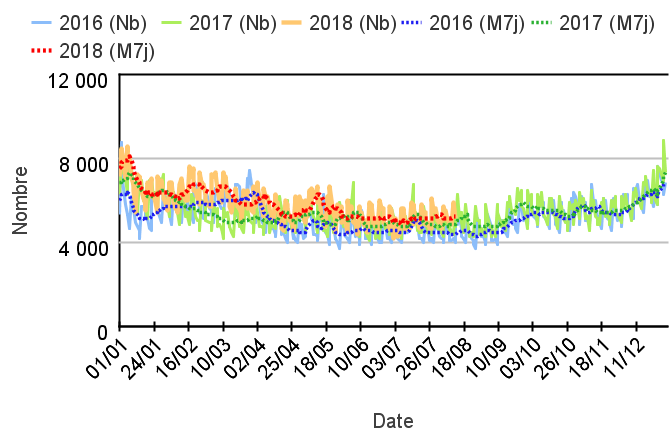
Chez les enfants de moins de 2 ans



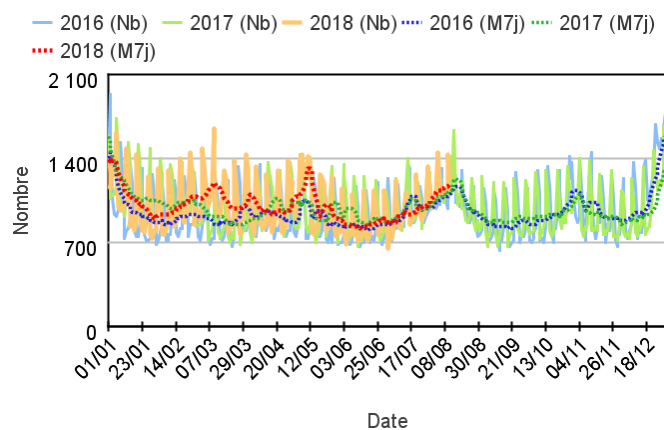
Chez les enfants de 2 à 14 ans



Chez les adultes de 15 à 74 ans



Chez les adultes de plus de 75 ans



## Variation des 10 pathologies les plus fréquentes (Source : Santé publique France – SOS Médecins)

### Variations des 10 pathologies les plus fréquentes chez les moins de 2 ans

Pathologie	Semaine	Semaine précédente	Variation
VOIES RESPIRATOIRES HAUTES (Diag SOS)	1 032	1 183	-12,76%
FIEVRE ISOLEE( Diag SOS)	261	314	-16,88%
GASTRO ENTERITE (Diag SOS)	201	208	-3,37%
SYNDROME VIRAL (Diag SOS)	107	133	-19,55%
CONJONCTIVITE INFECTIEUSE (Diag SOS)	93	103	-9,71%
DERMATO DIVERS (Diag SOS)	91	101	-9,90%
ORL / STOMATO DIVERS (Diag SOS)	89	68	30,88%
DIARRHEE (Diag SOS)	84	97	-13,40%
PIQURE INSECTE (Diag SOS)	83	76	9,21%
ALLERGIE (Diag SOS)	81	83	-2,41%

### Variations des 10 pathologies les plus fréquentes chez les 2-14 ans

Pathologie	Semaine	Semaine précédente	Variation
VOIES RESPIRATOIRES HAUTES (Diag SOS)	3 929	4 009	-2,00%
GASTRO ENTERITE (Diag SOS)	722	699	3,29%
FIEVRE ISOLEE( Diag SOS)	389	464	-16,16%
ALLERGIE (Diag SOS)	284	265	7,17%
BRONCHITE (Diag SOS)	278	253	9,88%
TRAUMATO DIVERS (Diag SOS)	274	249	10,04%
PIQURE INSECTE (Diag SOS)	255	378	-32,54%
SYNDROME VIRAL (Diag SOS)	239	234	2,14%
DOULEUR ABDO AIGUE (Diag SOS)	232	247	-6,07%
ORL / STOMATO DIVERS (Diag SOS)	223	227	-1,76%

### Variations 10 pathologies les + fréquentes chez les 15-74 ans

Pathologie	Semaine	Semaine précédente	Variation
VOIES RESPIRATOIRES HAUTES (Diag SOS)	5 330	5 186	2,78%
LOMBALGIE /SCIATALGIE (DIAG SOS)	2 219	2 172	2,16%
INFECTION URINAIRE (Diag SOS)	1 909	1 949	-2,05%
GASTRO ENTERITE (Diag SOS)	1 878	1 855	1,24%
CERTIFICAT + ADMIN (Diag SOS)	1 754	1 778	-1,35%
TRAUMATO DIVERS (Diag SOS)	1 490	1 525	-2,30%
DOULEUR ABDO AIGUE (Diag SOS)	1 078	1 142	-5,60%
ORL / STOMATO DIVERS (Diag SOS)	934	888	5,18%
DIGESTIF DIVERS (Diag SOS)	882	881	0,11%
ANGOISSE (Diag SOS)	872	864	0,93%

### Variations des 10 pathologies les plus fréquentes chez les 75 ans et +

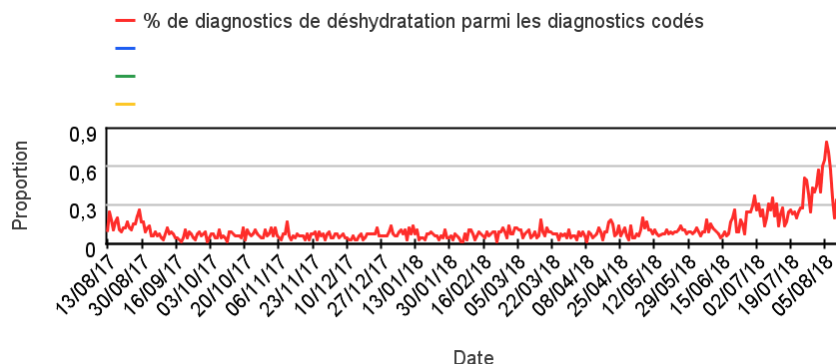
Pathologie	Semaine	Semaine précédente	Variation
TRAUMATO DIVERS (Diag SOS)	518	493	5,07%
ALTERATION ETAT GENERAL (Diag SOS)	516	508	1,57%
INFECTION URINAIRE (Diag SOS)	358	324	10,49%
LOMBALGIE /SCIATALGIE (DIAG SOS)	295	293	0,68%
DECES (Diag SOS)	287	290	-1,03%
CHALEUR (Diag SOS)	235	294	-20,07%
INSUFFISANCE CARDIAQUE (Diag SOS)	229	183	25,14%
DOULEUR ABDO AIGUE (Diag SOS)	222	216	2,78%
CHUTE (Diag SOS)	213	199	7,04%
PB TRANSIT (Diag SOS)	204	192	6,25%
CARDIO DIVERS (Diag SOS)	204	181	12,71%



# Activité liée à une **déshydratation** (Diagnostics)

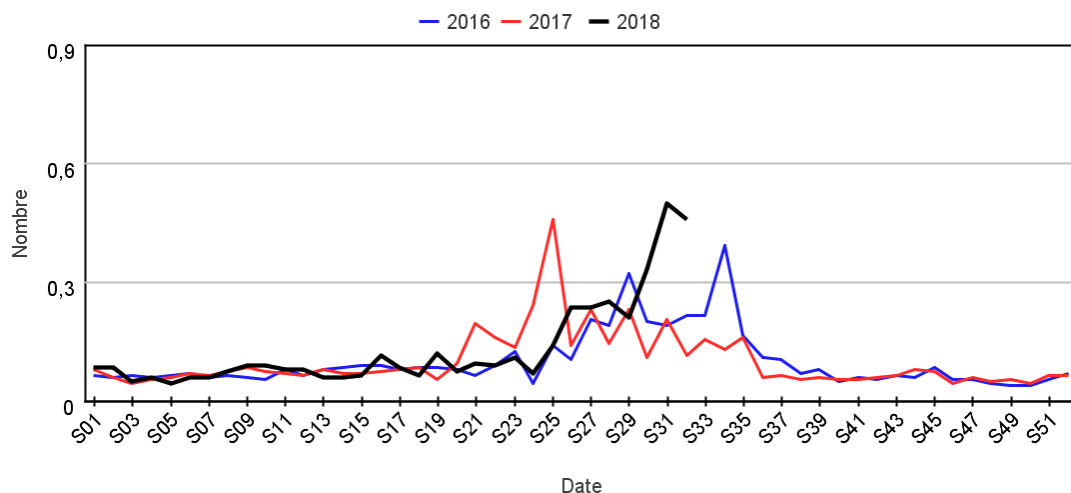
## Sur un an glissant

Évolution quotidienne de la proportion de déshydratation dans les actes codés



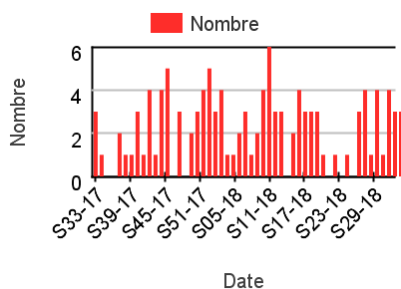
## Par rapport aux 2 années précédentes

Évolution hebdomadaire des proportions de déshydratation parmi les actes codés, tous âges confondus

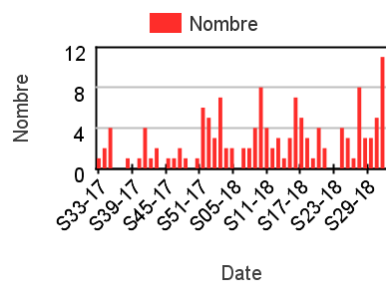


## Répartition des consultations pour déshydratation

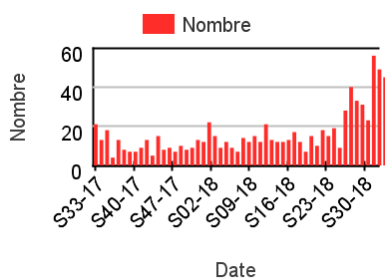
### Chez les enfants de moins de 2 ans



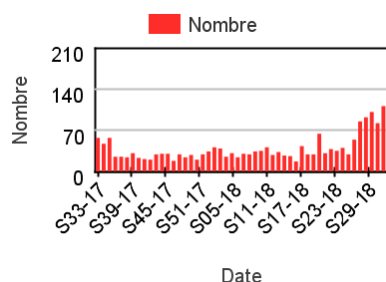
### Chez les enfants de 2 à 14 ans



### Chez les adultes de 15 à 74 ans



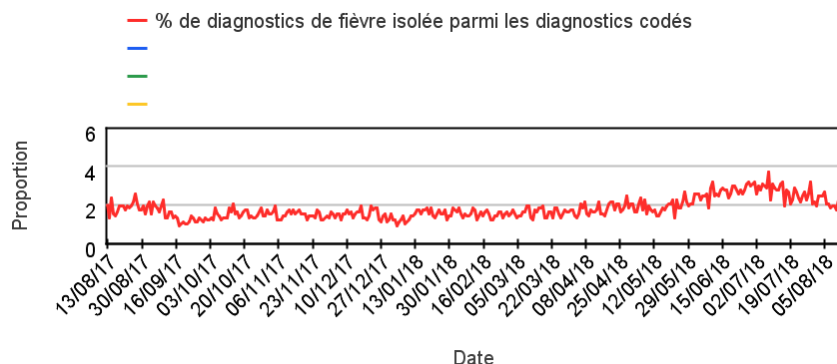
### Chez les adultes de plus de 75 ans



# Activité liée à une **fièvre isolée** (Diagnostics)

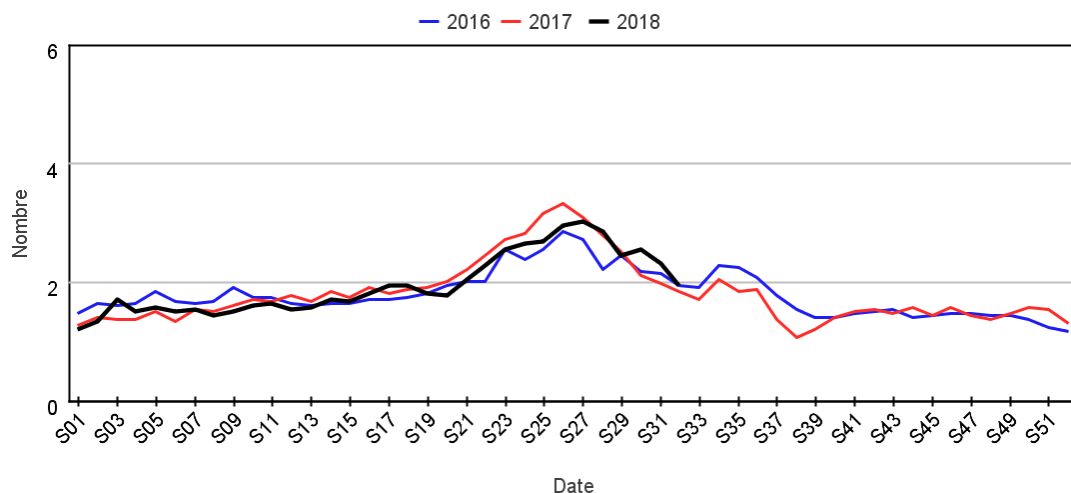
## Sur un an glissant

Évolution quotidienne de la proportion de fièvre isolée dans les actes codés



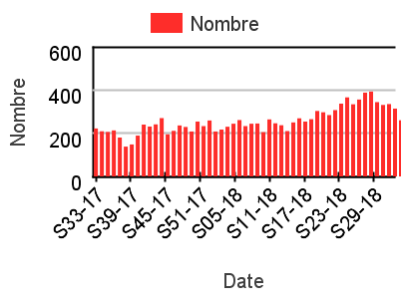
## Par rapport aux 2 années précédentes

Évolution hebdomadaire des proportions de fièvre isolée parmi les actes codés, tous âges confondus

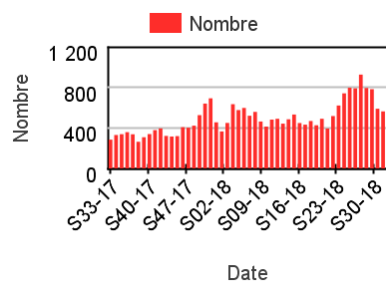


## Répartition des consultations pour fièvre isolée

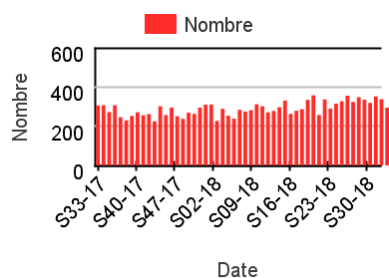
### Chez les enfants de moins de 2 ans



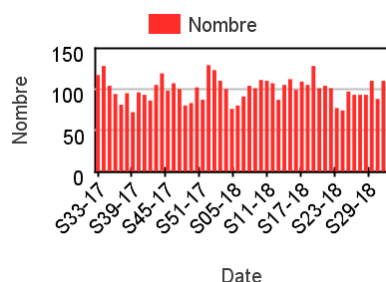
### Chez les enfants de 2 à 14 ans



### Chez les adultes de 15 à 74 ans



### Chez les adultes de plus de 75 ans

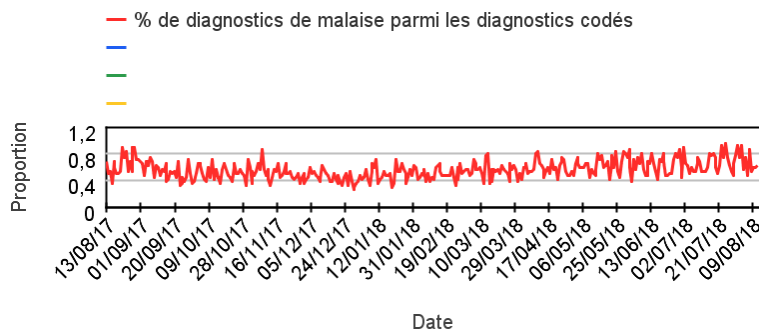




# Activité liée à un **malaise** (Diagnostics)

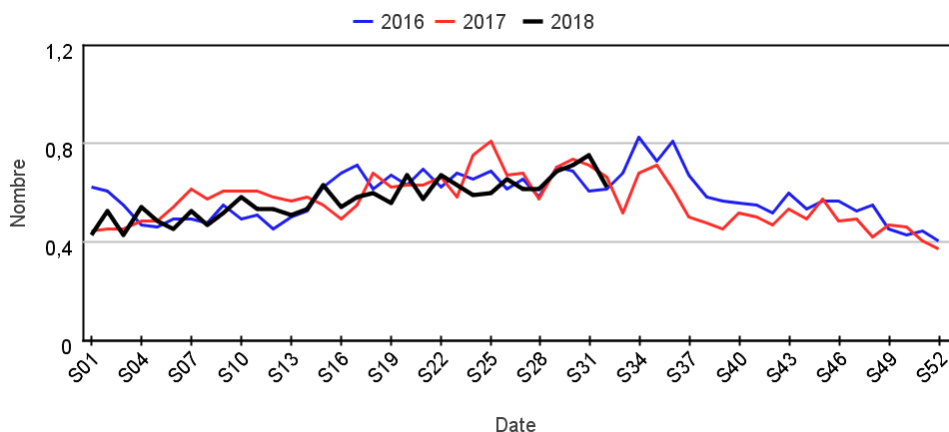
## Sur un an glissant

Évolution quotidienne de la proportion de malaises dans les actes codés



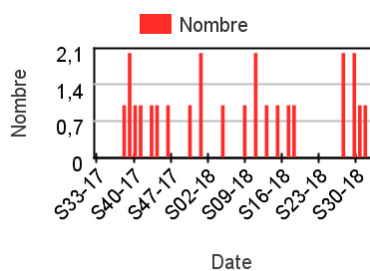
## Par rapport aux 2 années précédentes

Évolution hebdomadaire des proportions de malaises parmi les actes codés, tous âges confondus

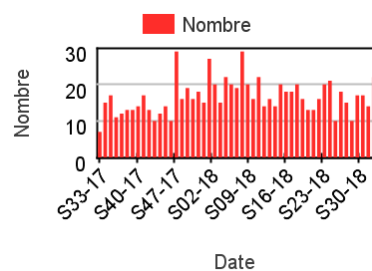


## Répartition des consultations pour malaise

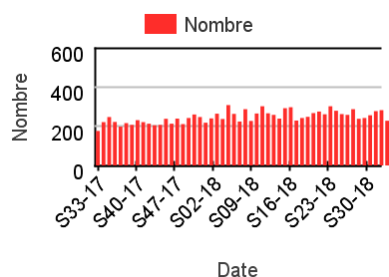
### Chez les enfants de moins de 2 ans



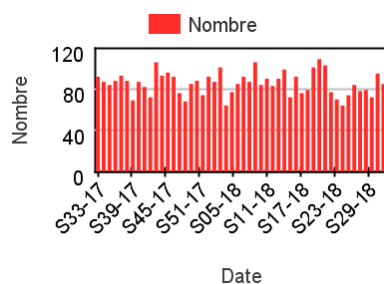
### Chez les enfants de 2 à 14 ans



### Chez les adultes de 15 à 74 ans



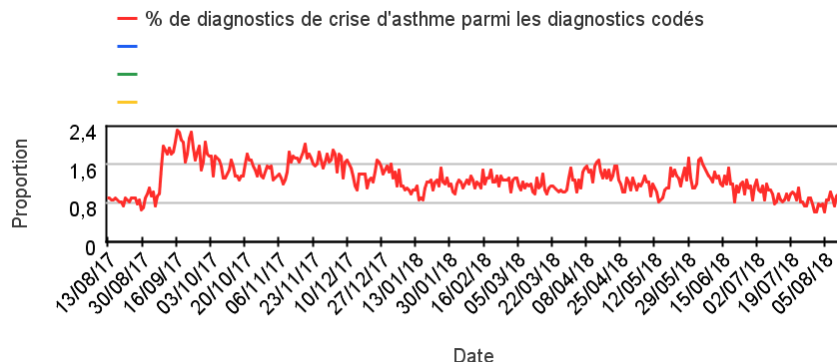
### Chez les adultes de plus de 75 ans



# Activité liée à une crise d'asthme (Diagnostics)

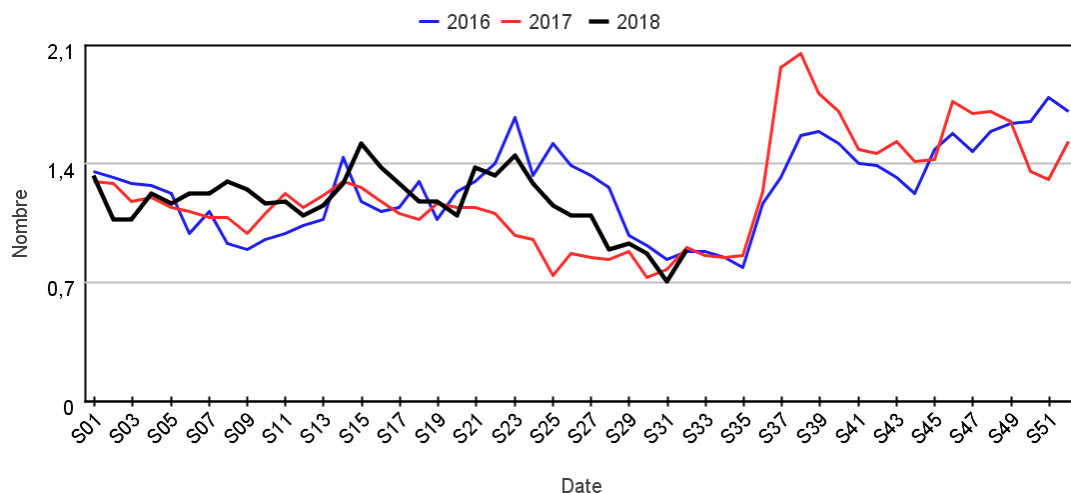
## Sur un an glissant

Évolution quotidienne de la proportion de crise d'asthme dans les actes codés



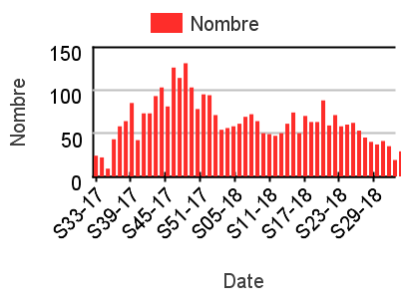
## Par rapport aux 2 années précédentes

Évolution hebdomadaire des proportions de crise d'asthme parmi les actes codés, tous âges confondus

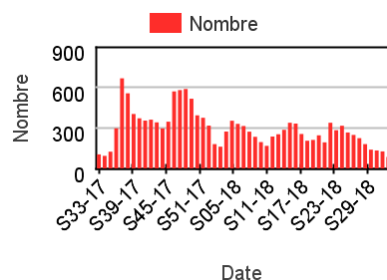


## Répartition des consultations pour crise d'asthme

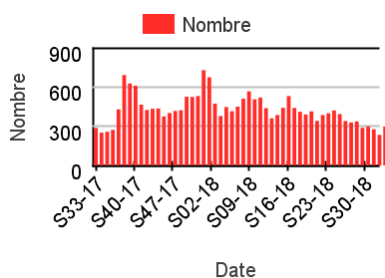
### Chez les enfants de moins de 2 ans



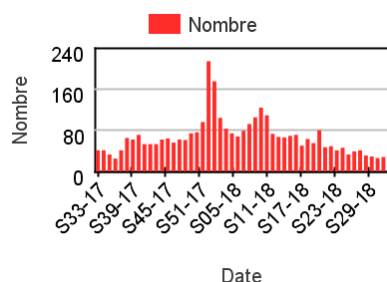
### Chez les enfants de 2 à 14 ans



### Chez les adultes de 15 à 74 ans



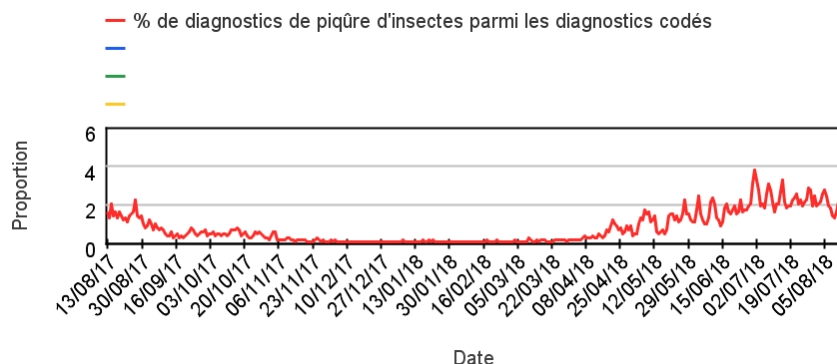
### Chez les adultes de plus de 75 ans



# Activité liée à une piqûre d'insectes (Diagnostics)

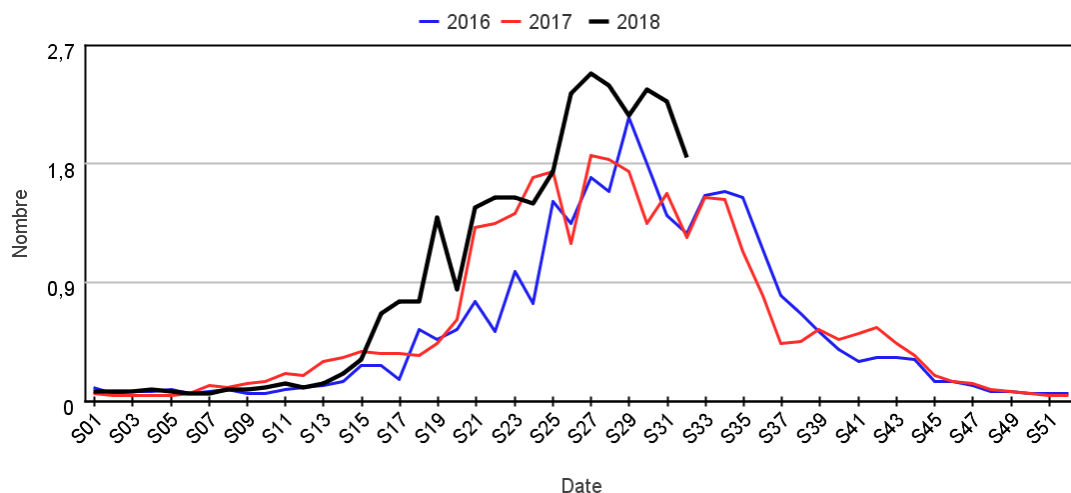
## Sur un an glissant

Évolution quotidienne de la proportion de piqûre d'insectes dans les actes codés



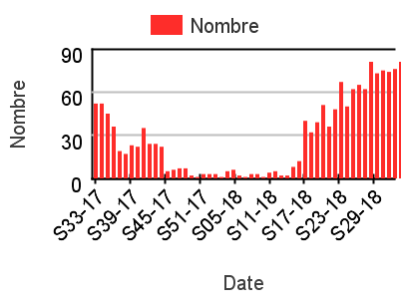
## Par rapport aux 2 années précédentes

Évolution hebdomadaire des proportions de piqûre d'insectes parmi les actes codés, tous âges confondus

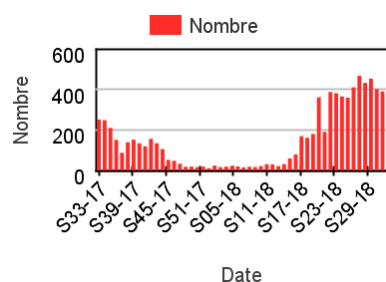


## Répartition des consultations pour piqûre d'insectes

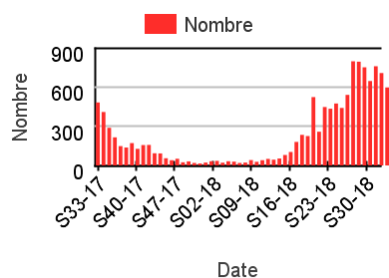
### Chez les enfants de moins de 2 ans



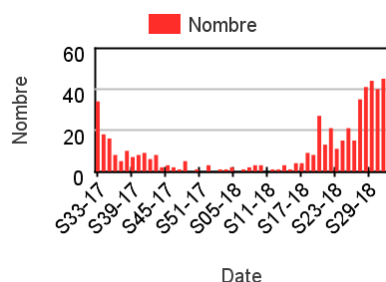
### Chez les enfants de 2 à 14 ans



### Chez les adultes de 15 à 74 ans



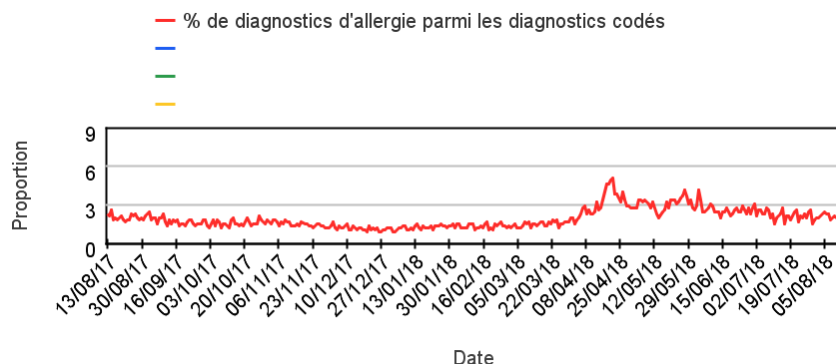
### Chez les adultes de plus de 75 ans



# Activité liée à une allergie (Diagnostics)

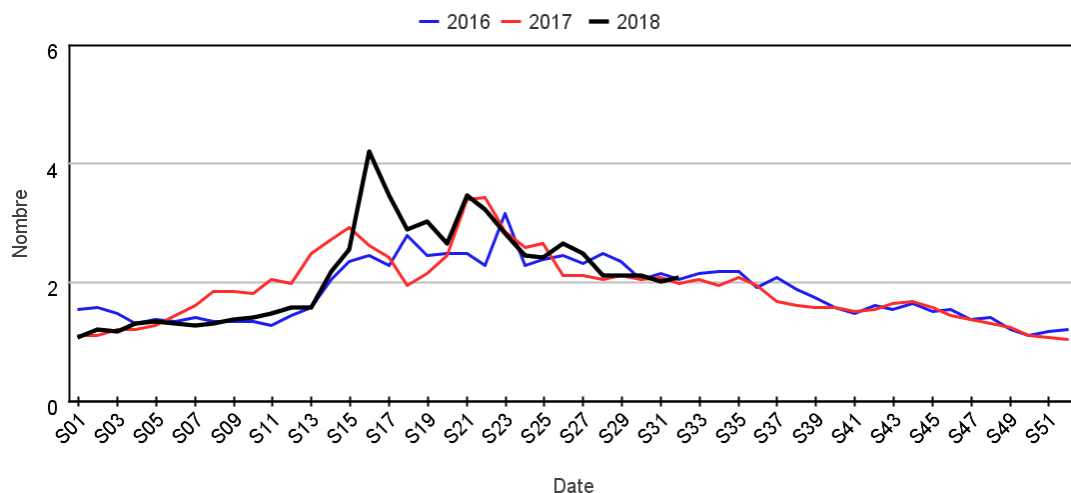
## Sur un an glissant

Évolution quotidienne de la proportion d'allergie dans les actes codés



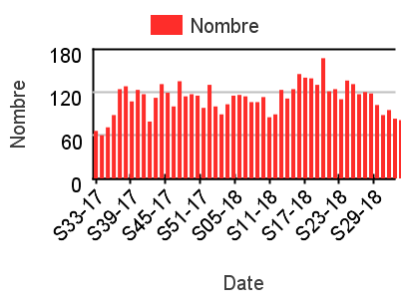
## Par rapport aux 2 années précédentes

Évolution hebdomadaire des proportions d'allergie parmi les actes codés, tous âges confondus

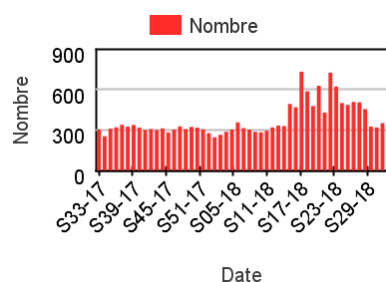


## Répartition des consultations pour allergie

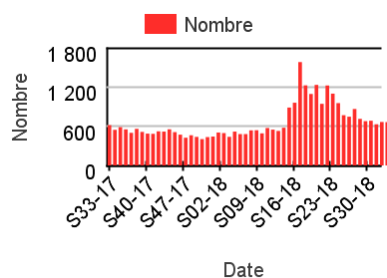
### Chez les enfants de moins de 2 ans



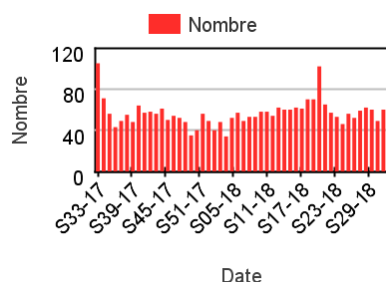
### Chez les enfants de 2 à 14 ans



### Chez les adultes de 15 à 74 ans



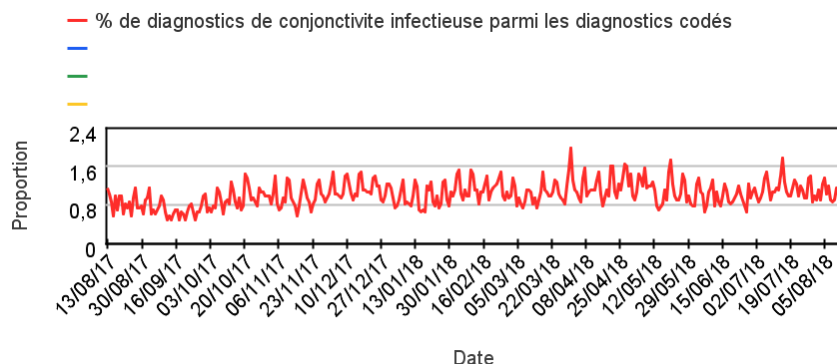
### Chez les adultes de plus de 75 ans



# Activité liée à une conjonctivite infectieuse (Diagnostics)

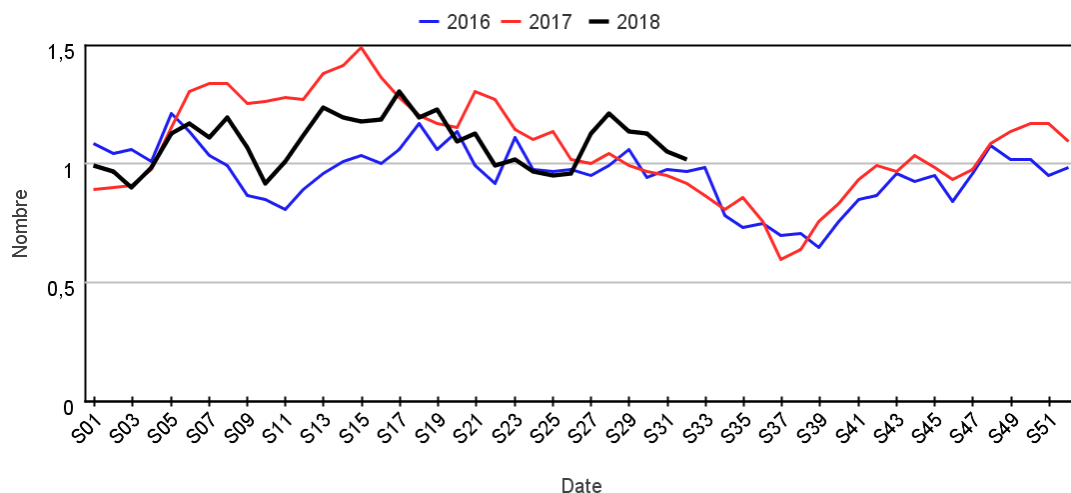
## Sur un an glissant

Évolution quotidienne de la proportion de conjonctivite infectieuse dans les actes codés



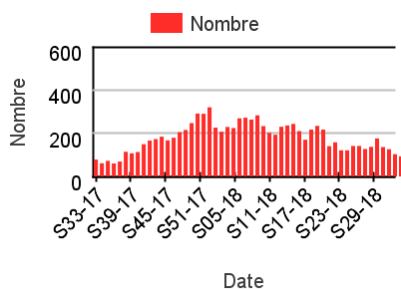
## Par rapport aux 2 années précédentes

Évolution hebdomadaire des proportions de conjonctivite infectieuse parmi les actes codés, tous âges confondus

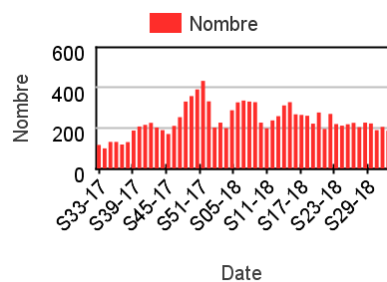


## Répartition des consultations pour conjonctivite infectieuse

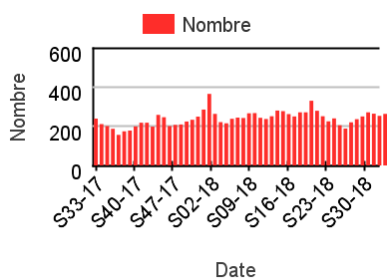
### Chez les enfants de moins de 2 ans



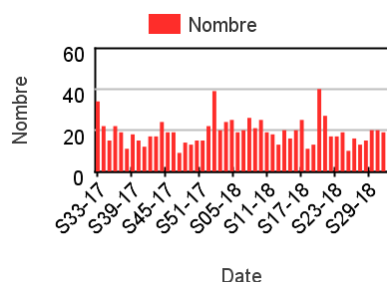
### Chez les enfants de 2 à 14 ans



### Chez les adultes de 15 à 74 ans



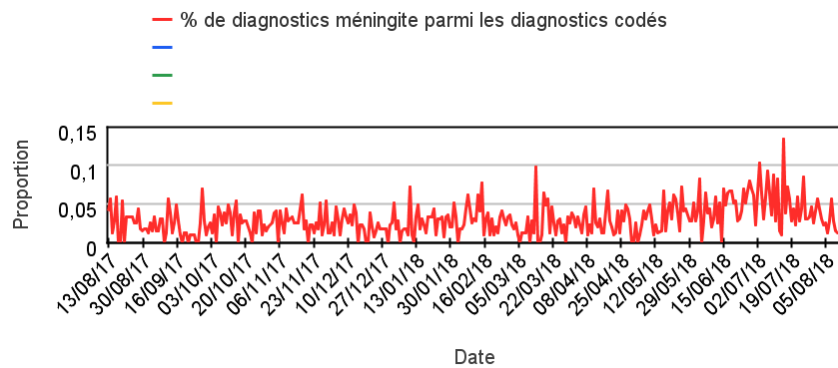
### Chez les adultes de plus de 75 ans



# Activité liée à une **méningite** (Diagnostics)

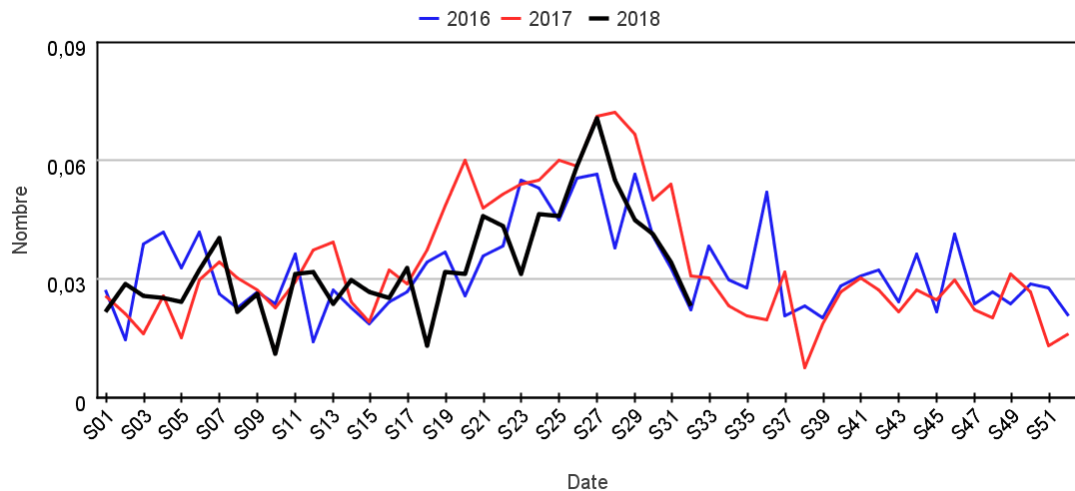
## Sur un an glissant

Évolution quotidienne de la proportion de méningite dans les actes codés



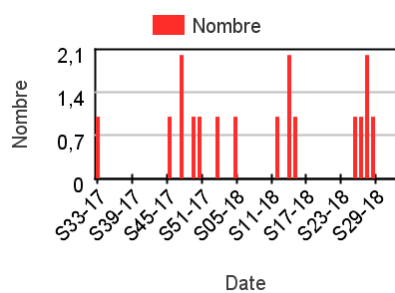
## Par rapport aux 2 années précédentes

Évolution hebdomadaire des proportions de méningite parmi les actes codés, tous âges confondus

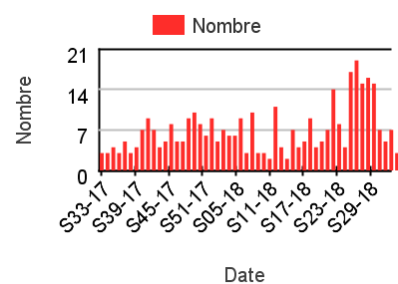


## Répartition des consultations pour méningite

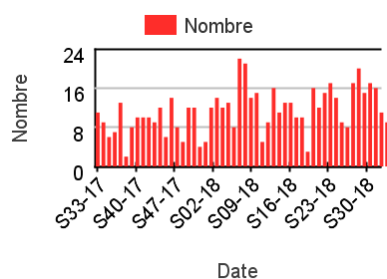
### Chez les enfants de moins de 2 ans



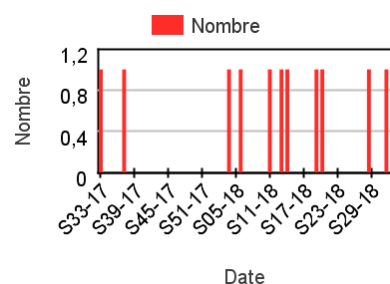
### Chez les enfants de 2 à 14 ans



### Chez les adultes de 15 à 74 ans



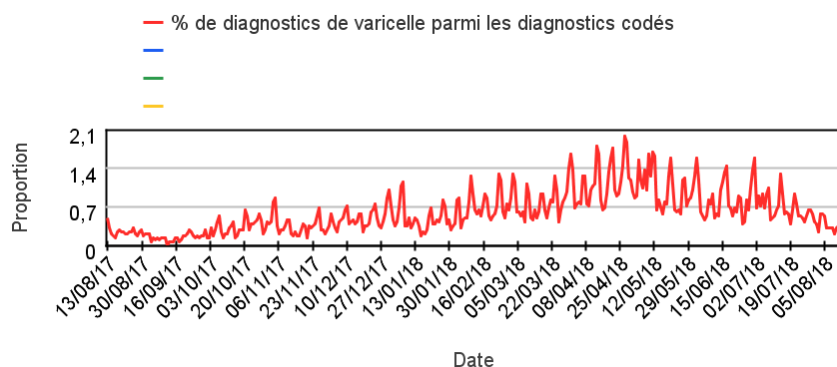
### Chez les adultes de plus de 75 ans



# Activité liée à une varicelle (Diagnostics)

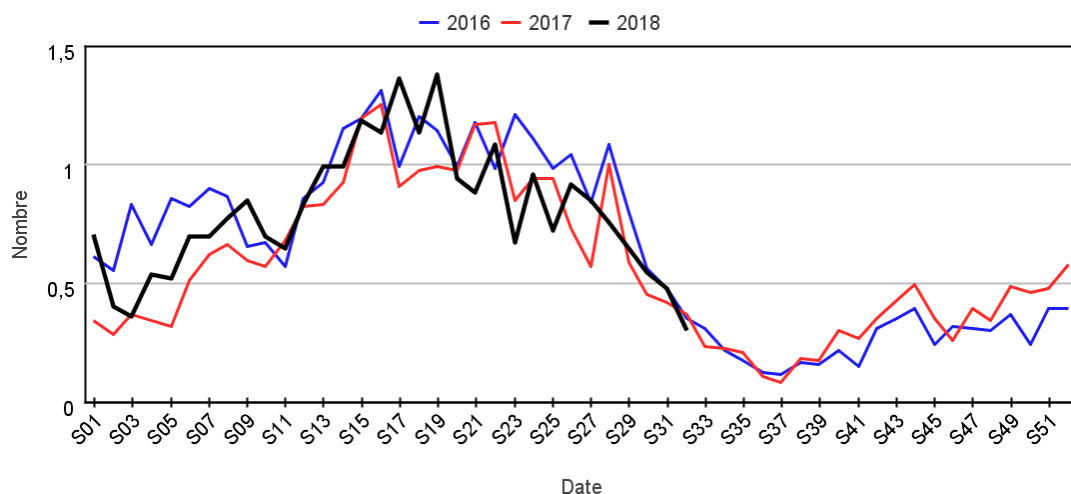
## Sur un an glissant

Évolution quotidienne de la proportion de varicelle dans les actes codés



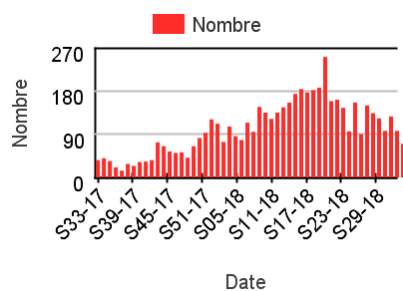
## Par rapport aux 2 années précédentes

Évolution hebdomadaire des proportions de varicelle parmi les actes codés, tous âges confondus

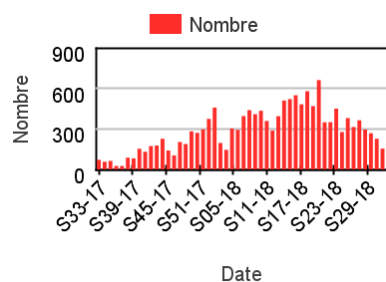


## Répartition des consultations pour varicelle

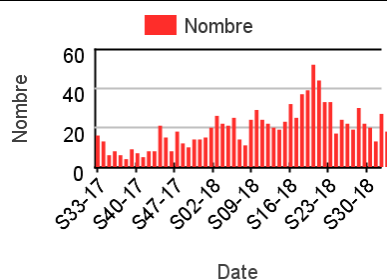
### Chez les enfants de moins de 2 ans



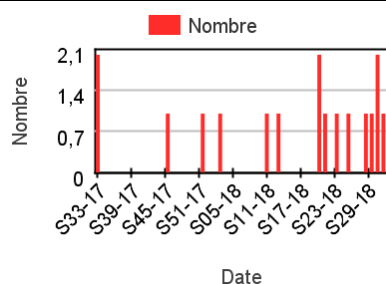
### Chez les enfants de 2 à 14 ans



### Chez les adultes de 15 à 74 ans



### Chez les adultes de plus de 75 ans

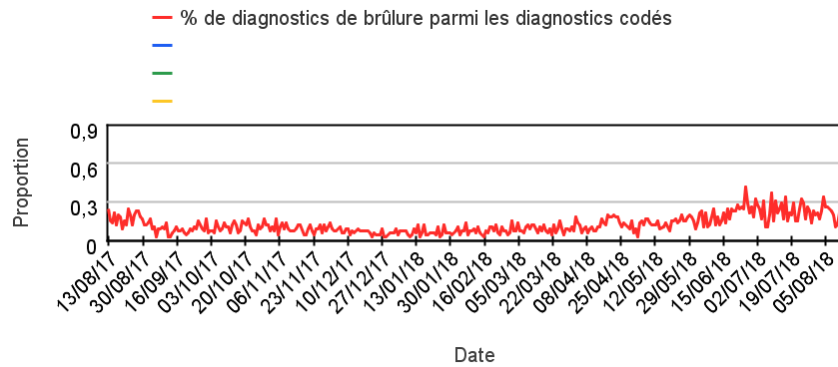




# Activité liée à une brûlure (Diagnostics)

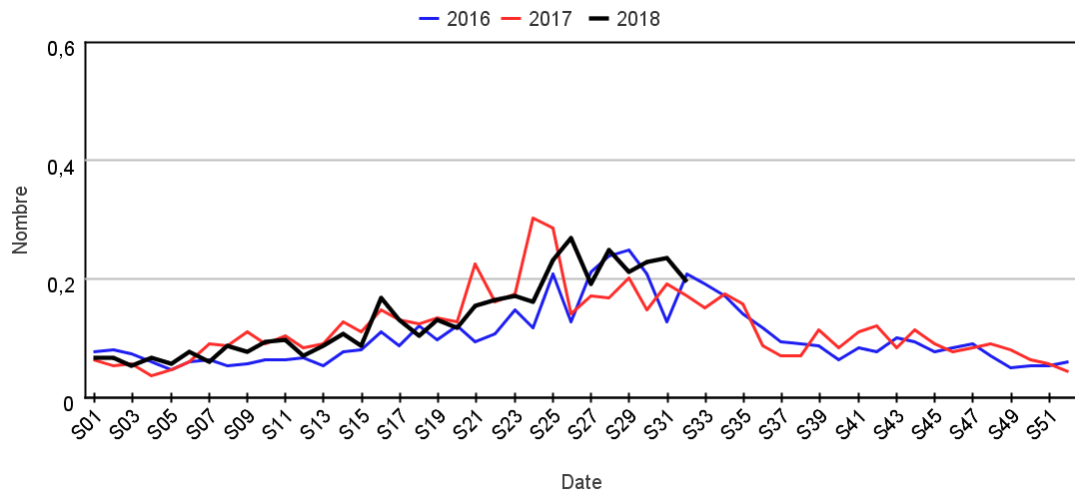
## Sur un an glissant

Évolution quotidienne de la proportion de brûlure dans les actes codés



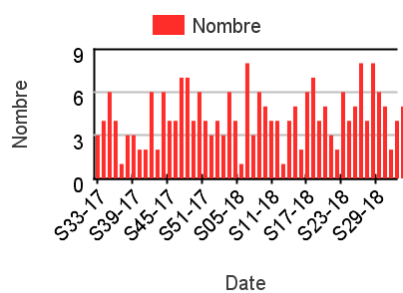
## Par rapport aux 2 années précédentes

Évolution hebdomadaire des proportions de brûlure parmi les actes codés, tous âges confondus

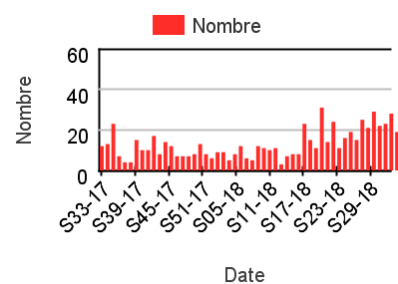


## Répartition des consultations pour brûlure

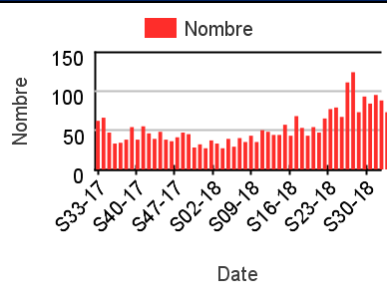
### Chez les enfants de moins de 2 ans



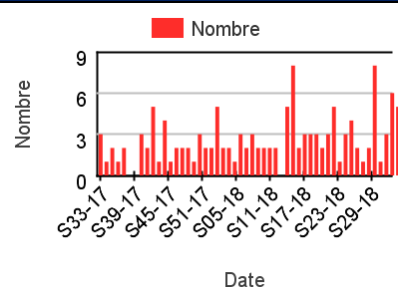
### Chez les enfants de 2 à 14 ans



### Chez les adultes de 15 à 74 ans



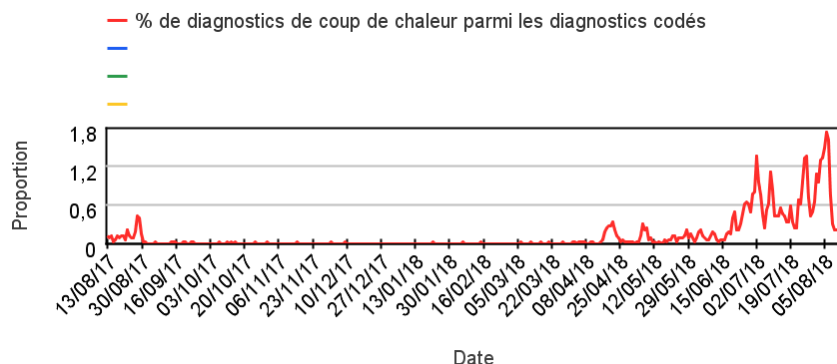
### Chez les adultes de plus de 75 ans



# Activité liée à un **coup de chaleur** (Diagnostics)

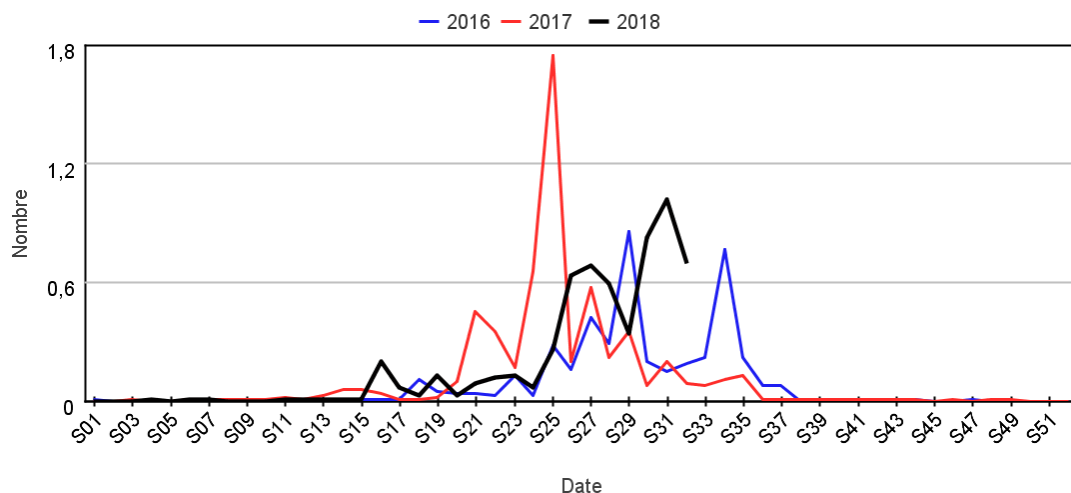
## Sur un an glissant

Évolution quotidienne de la proportion de coup de chaleur dans les actes codés



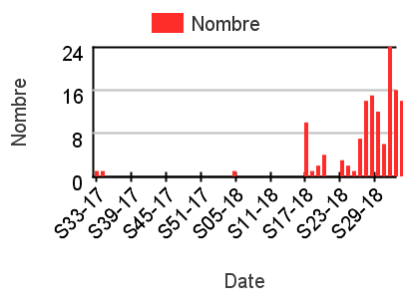
## Par rapport aux 2 années précédentes

Évolution hebdomadaire des proportions de coup de chaleur parmi les actes codés, tous âges confondus

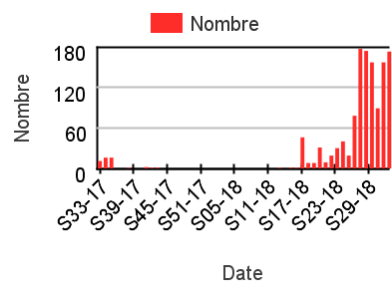


## Répartition des consultations pour coup de chaleur

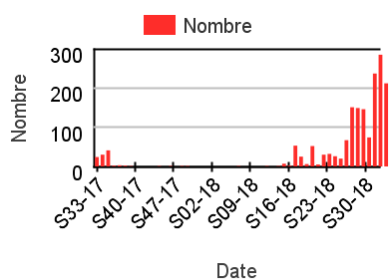
### Chez les enfants de moins de 2 ans



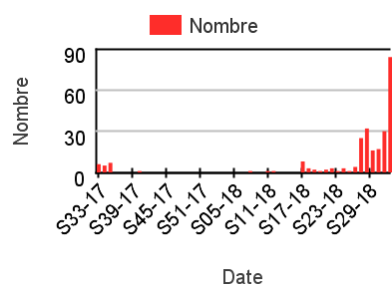
### Chez les enfants de 2 à 14 ans



### Chez les adultes de 15 à 74 ans



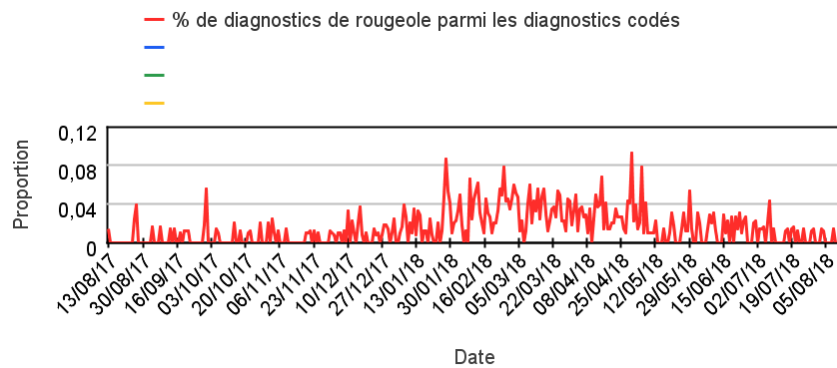
### Chez les adultes de plus de 75 ans



# Activité liée à une rougeole (Diagnostics)

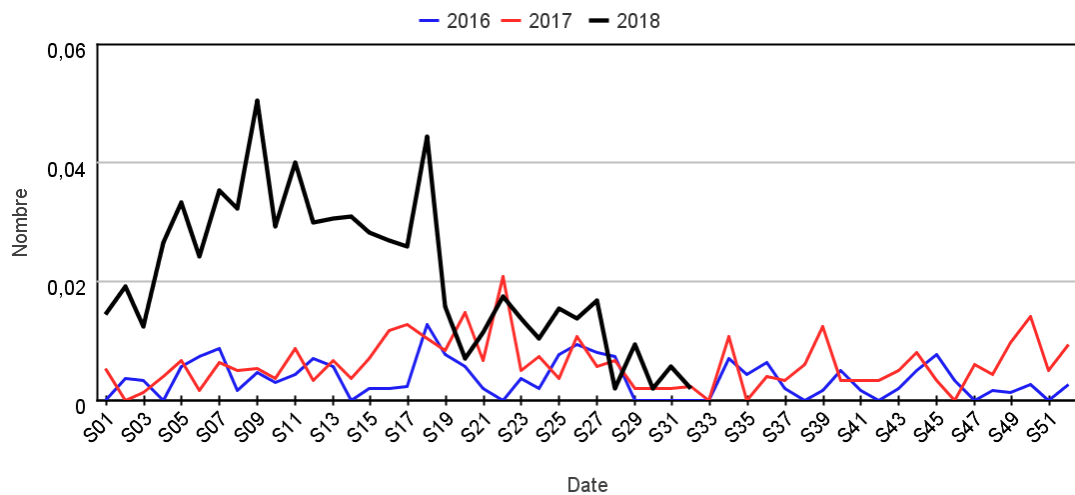
## Sur un an glissant

Évolution quotidienne de la proportion de pneumopathie dans les actes codés



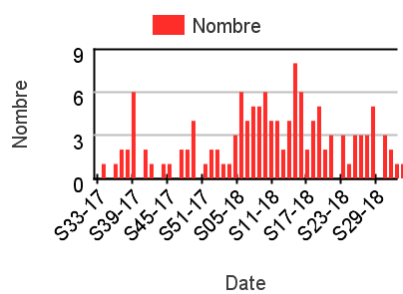
## Par rapport aux 2 années précédentes

Évolution hebdomadaire des proportions de rougeole parmi les actes codés, tous âges confondus

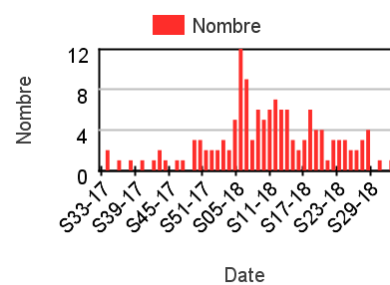


## Répartition des consultations pour rougeole

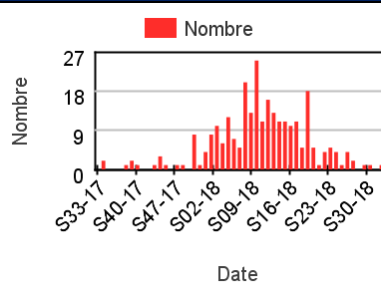
### Chez les enfants de moins de 2 ans



### Chez les enfants de 2 à 14 ans



### Chez les adultes de 15 à 74 ans



### Chez les adultes de plus de 75 ans

Aucune consultation

Directeur de la publication : Dr François Bourdillon

Rédacteur en chef : Céline Caserio-Schönemann, Direction Appui, Traitements et Analyses des données

Remerciements : membres du Comité de pilotage SOS Médecins / Santé publique France : Dr Pierre-Henry Juan, Dr Pascal Chansard, Dr Patrick Guérin, Dr Serge Smadja

Diffusion : Santé publique France – Direction Appui, Traitements et Analyses des données – 12 rue du Val d'Osne, 94415 Saint-Maurice Cedex. Tél. : 01 41 79 57 21 – <http://www.santepubliquefrance.sante.fr>