

Faits marquants

Epidémie COVID-19

En Pays de la Loire, les deux premières semaines de juin étaient marquées par une reprise de l'épidémie de Covid-19. Après avoir diminué pendant 7 semaines consécutives, les indicateurs virologiques sont repartis à la hausse : l'augmentation des taux d'incidence et de positivité amorcée en S22 s'est confirmée et accélérée en S23. Les indicateurs hospitaliers, après cinq semaines de diminution, se sont stabilisés.

En S23, le **taux d'incidence régional** remontait à 344* personnes positives pour 100 000 habitants, soit une hausse de 50%* par rapport à la semaine précédente. Le taux de dépistage montrait une hausse plus modérée (+23%*) et le taux de positivité était donc également en nette hausse (+4,6 points) par rapport à la S22. Les taux de dépistage, d'incidence et de positivité étaient en hausse dans toutes les classes d'âge et dans tous les départements de la région.

* Données corrigées pour tenir compte de l'impact des jours fériés sur le recours au dépistage

Concernant les **recours aux soins**, le nombre de passages aux urgences pour suspicion de Covid-19 et le nombre d'actes SOS Médecins pour le même motif se stabilisaient à un niveau bas. Les indicateurs hospitaliers, précédemment en baisse, se sont également stabilisés mais à un niveau modéré. Les admissions en soins critiques et les décès de patients porteurs du SARS-CoV-2 étaient stables en S22-S23, en revanche les admissions à l'hôpital montraient une légère hausse en S22 puis en S23.

Dans le contexte actuel de circulation du SARS-CoV-2, il reste nécessaire de s'isoler en cas de symptômes ou de test positif pour la Covid-19 ainsi que de continuer à respecter les gestes barrières dont le port du masque (notamment en présence des personnes fragiles et dans les espaces clos), le lavage régulier des mains et l'aération des lieux fermés (quand la température le permet, dans le contexte actuel de fortes chaleurs). L'effort de vaccination incluant la deuxième dose de rappel doit se poursuivre chez les populations éligibles.

- ✦ Retrouvez toutes les informations COVID-19 sur le site de [Santé publique France](https://www.santepubliquefrance.fr).
- ✦ Pour suivre l'évolution de l'épidémie de COVID-19 en France, par région et par département : [GEODES](https://www.santepubliquefrance.fr/geodes)
- ✦ Retrouvez le dossier spécial sur le site de l'[ARS Pays de la Loire](https://www.ars-pays-de-la-loire.fr).

Système d'alerte canicule et santé (Sacs)

Le dispositif Sacs (Système d'alerte canicule et santé) est activé du 1^{er} juin au 15 septembre. Plus d'informations sur ce dispositif sur le site de SpFrance : <https://www.santepubliquefrance.fr/determinants-de-sante/climat/fortes-chaieurs-canicule/le-scan/#tab>
Depuis mercredi 15 juin (16h), la région est touchée par une vague de chaleur, particulièrement précoce, qui concerne tous les départements des Pays de la Loire ([site de Météo-France](https://www.meteo-france.fr)). Pour rappel, les messages actualisés de prévention et des gestes à adopter en cas de fortes chaleurs sont accessibles aux liens suivants:
<https://www.santepubliquefrance.fr/les-actualites/2022/canicule-et-fortes-chaieurs-lancement-de-la-veille-saisonniere-et-rappel-des-gestes-a-adopter-par-tous>
<https://www.santepubliquefrance.fr/les-actualites/2022/episode-precoce-de-tres-fortes-chaieurs-rappel-des-precautions-a-prendre-par-tous>

Surveillance des maladies à déclaration obligatoire (MDO)

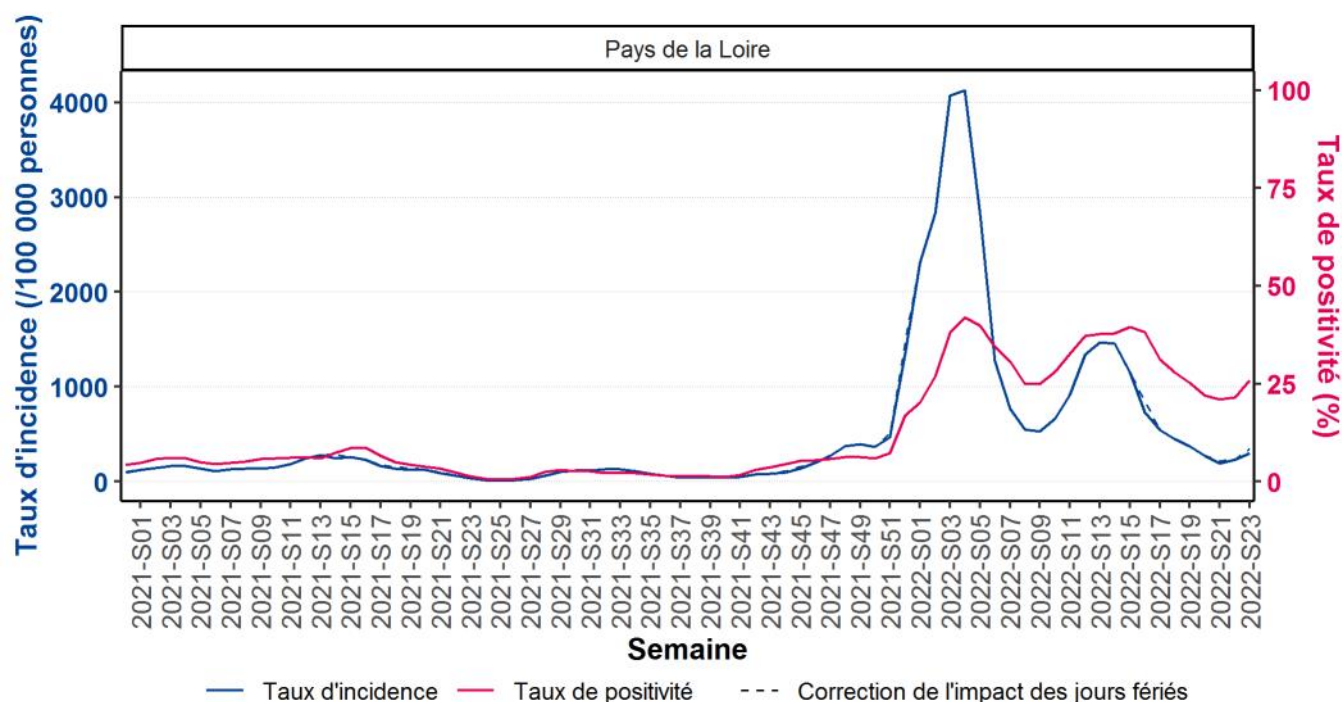
Point d'information sur les infections invasives à méningocoque (page 8).

Chiffres clés

	S22	S23	Evolution	
Epidémie de Covid-19				
Surveillance virologique				pages 3-4
Taux de dépistage régional (/100 000)	1 073	1 323 **	+23% **	
Taux maximal chez les 75 ans et plus	1 626	1 685	+4%	(taux bruts)
Taux minimal chez les moins de 15 ans	472	546	+16%	(taux bruts)
Taux d'incidence régional (/100 000)	230	344 **	+50% **	
Taux maximal chez les [45-65 ans]	268	371	+38%	(taux bruts)
Taux minimal chez les moins de 15 ans	99	138	+40%	(taux bruts)
Taux de positivité régional (%)	21	26	+4,6pts	
Taux maximal chez les [45-65 ans]	25	32	+6,9pts	
Taux minimal chez les 75 ans et plus	14	17	+2,4pts	
Surveillance en ville et à l'hôpital				pages 5-6
Actes SOS Médecins Nantes (part d'activité codée)	49 (1,7%)	60 (2%)		
Passages aux urgences (part d'activité codée)	54 (0,4%)	86 (0,6%)		
Nouvelles hospitalisations de patients Covid-19	133	148*		
Nouvelles admissions en soins critiques	14	17*		
Vaccination en population générale				
2nd rappel chez les 60 ans et plus		12%		
Surveillance des pathologies liées à la chaleur				page 7
Recours aux soins tous âges pour pathologies liées à la chaleur***				
Actes SOS Médecins Nantes (part d'activité codée)	0,2%	0,1%		
Passages aux urgences (part d'activité codée)	0,3%	0,2%		
***hyperthermie/coup de chaleur et déshydratation (+ hyponatrémie pour structures d'urgences uniquement)				
Surveillance de la mortalité spécifique au Covid-19 et toutes causes				page 9
Nouveaux décès hospitaliers de patients Covid-19	9	7*		
* Données de la dernière semaine non consolidées				
** Indicateurs tous âges corrigés pour tenir compte de l'impact des jours fériés				

COVID-19 - Surveillance virologique

Evolution hebdomadaire du taux d'incidence (pour 100 000 personnes) et du taux de positivité (en %) en région Pays de la Loire depuis le 1^{er} janvier 2021 (Source : SI-DEP)



Nombre de personnes testées, nombre de personnes positives au SARS-COV-2, taux de dépistage, d'incidence et de positivité, par département et en région Pays de la Loire, ces deux dernières semaines (Source : SI-DEP)

Dépt./Région	Semaine	Pers. testées	Pers. positives	Taux de dépistage*	Taux de dépistage corr.* [°]	Taux d'incidence*	Taux d'incidence corr.* [°]	Taux de positivité**
44	2022-S22	16 629	3 947	1 157	1 157	275	275	23,7
	2022-S23	18 124	5 167	1 261	1 453	360	414	28,5
49	2022-S22	8 189	1 716	1 004	1 004	210	210	21,0
	2022-S23	8 473	2 067	1 039	1 213	253	296	24,4
53	2022-S22	3 018	561	988	988	184	184	18,6
	2022-S23	3 030	639	992	1 156	209	244	21,1
72	2022-S22	5 861	1 083	1 046	1 046	193	193	18,5
	2022-S23	6 297	1 454	1 124	1 285	260	297	23,1
85	2022-S22	7 096	1 434	1 039	1 039	210	210	20,2
	2022-S23	7 548	1 968	1 105	1 285	288	335	26,1
Pays de la Loire	2022-S22	40 793	8 741	1 073	1 073	230	230	21,4
	2022-S23	43 472	11 295	1 143	1 323	297	344	26,0

Tableau produit le 15 juin 2022 (source : SI-DEP, tous tests). Indicateurs hebdomadaires, tous âges.

*Nombre de nouvelles personnes testées/positives pour 100 000 habitants

**Nombre de personnes positives pour 100 personnes testées

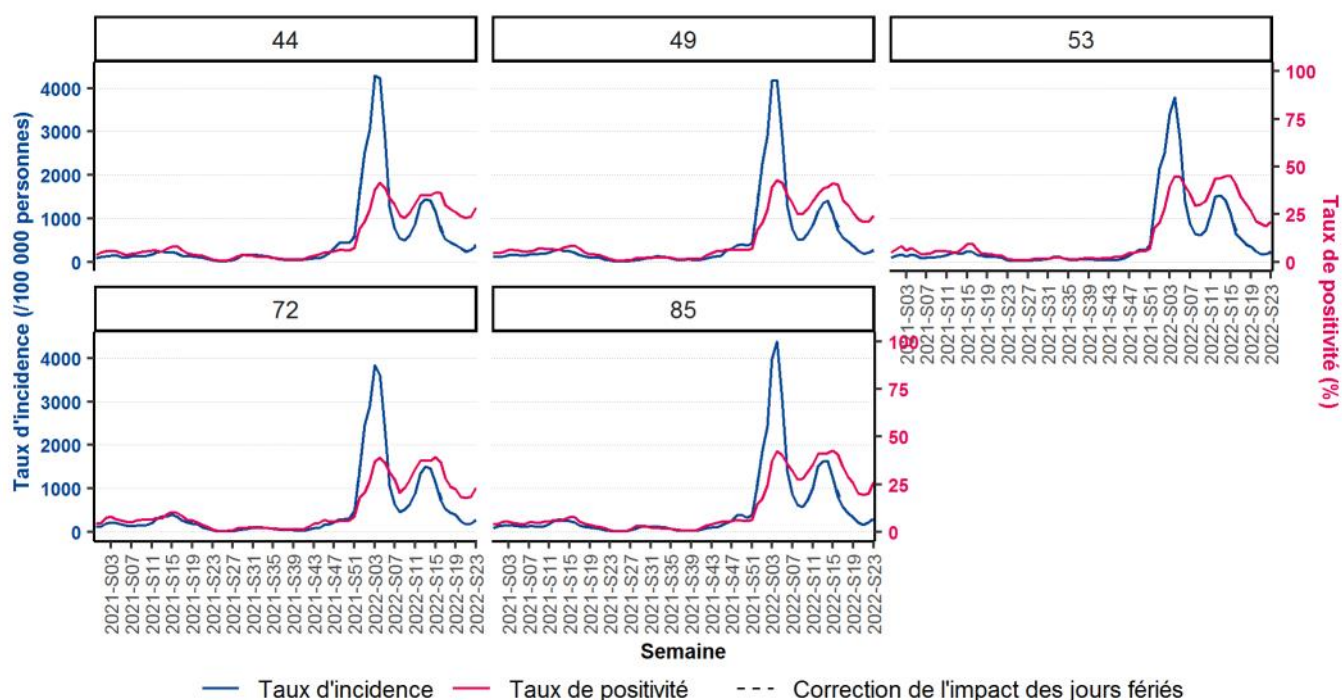
°Indicateurs après correction de l'impact des jours fériés

NB : Une correction est appliquée aux taux d'incidence et de dépistage des semaines incluant un jour férié afin de prendre en compte son effet sur l'activité de dépistage. Une note méthodologique est disponible sur le site internet de **Santé publique France**.

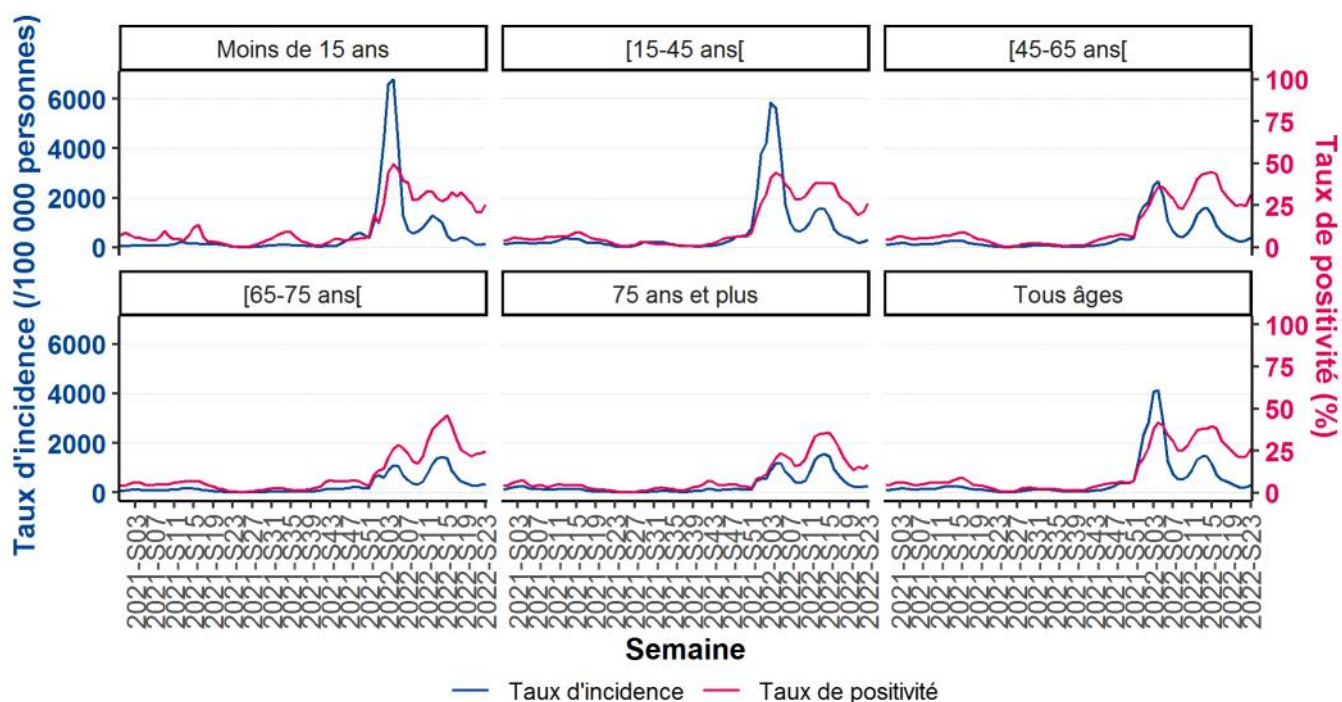
Des données et notes méthodologiques sur le système SI-DEP sont par ailleurs disponibles sur le site internet datagouv.fr.

COVID-19 - Surveillance virologique

Taux d'incidence (pour 100 000 personnes) et taux de positivité (en %) par semaine et par département* depuis le 1^{er} janvier 2021, Pays de la Loire (Source : SI-DEP)



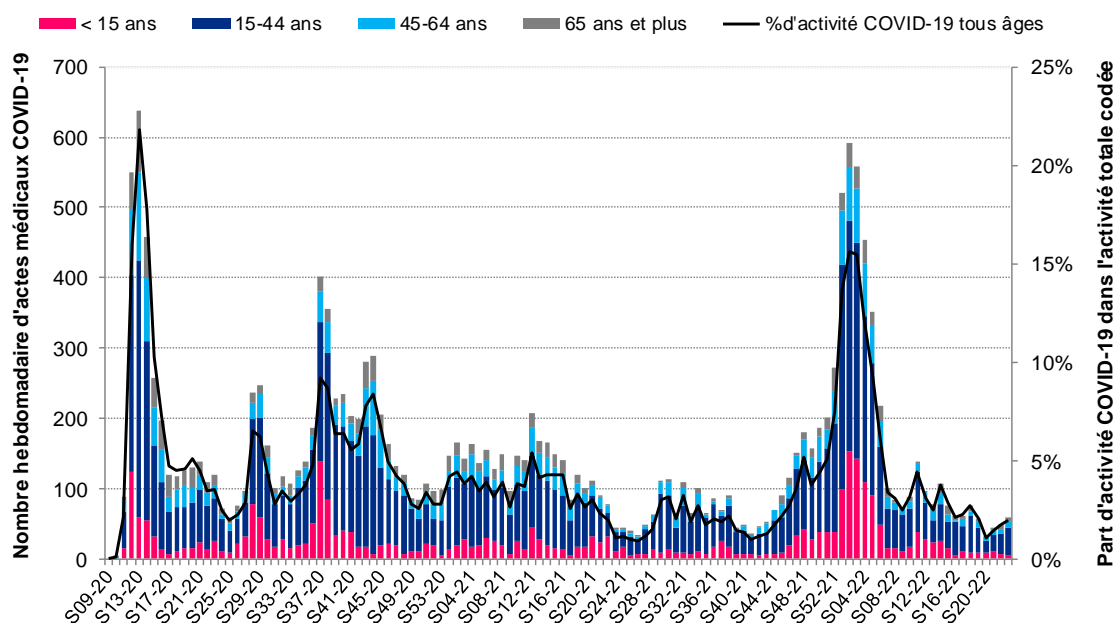
Taux d'incidence (pour 100 000 personnes) et taux de positivité (en %) par semaine et par classes d'âge depuis le 1^{er} janvier 2021, Pays de la Loire (Source : SI-DEP) (indicateurs bruts, sans correction de l'impact des jours fériés)



COVID-19 - Surveillance en ville et à l'hôpital

SOS Médecins*

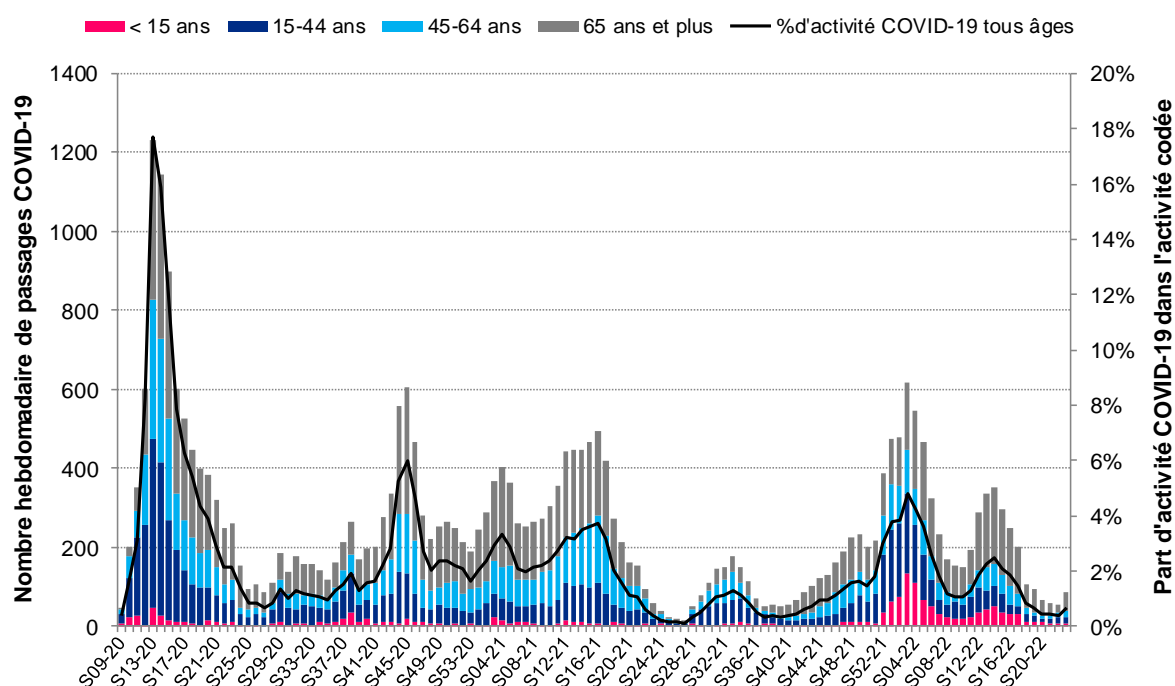
Nombre hebdomadaire d'actes posés par les associations SOS Médecins Nantes et Saint-Nazaire et part d'activité (en %) pour suspicion de COVID-19 par classe d'âge depuis la semaine 09/2020 (source : SOS Médecins-SurSaUD®)



* Absence des données pour SOS Médecins Saint-Nazaire depuis le 16 février 2022

Urgences hospitalières

Nombre hebdomadaire de passages aux urgences et part d'activité (en %) pour suspicion de COVID-19 par classe d'âge depuis la semaine 09/2020, région Pays de la Loire (source: Oscour®-SurSaUD®)

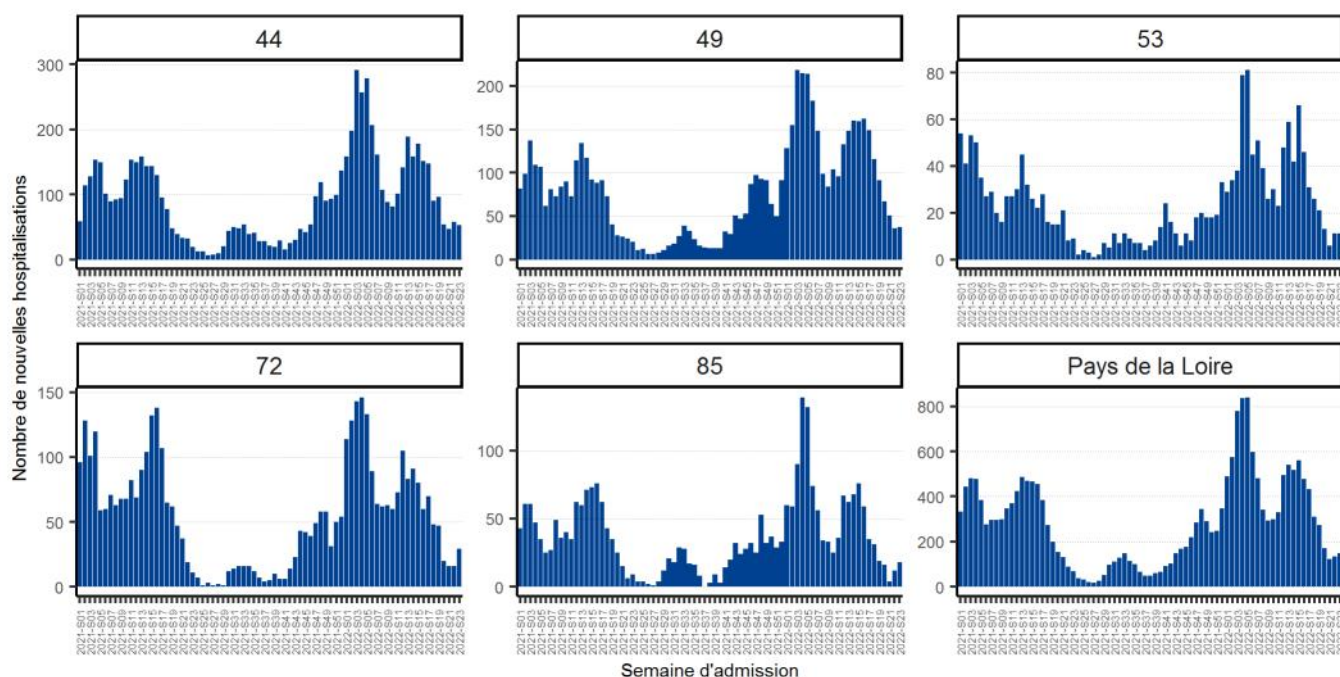


COVID-19 - Surveillance à l'hôpital

Hospitalisations et admissions en services de soins critiques

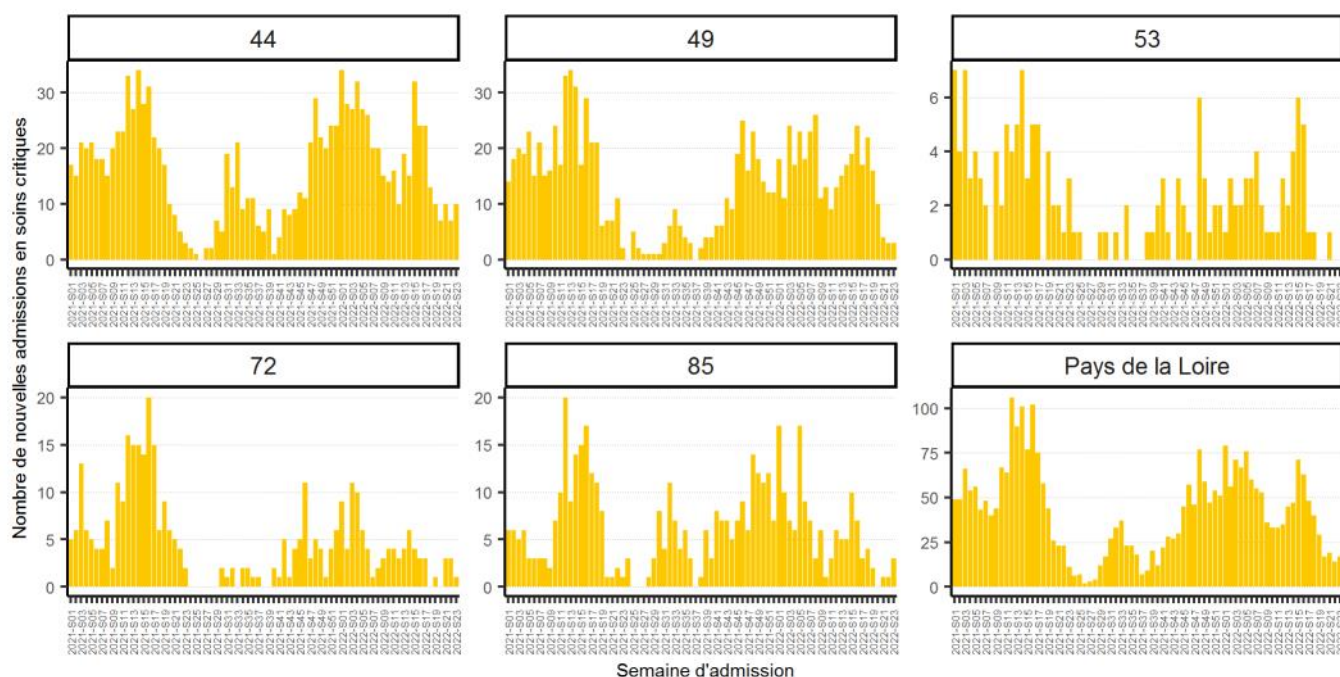
Afin d'avoir une meilleure lisibilité de la dynamique des indicateurs hospitaliers, les nouvelles hospitalisations et les nouvelles admissions en services de soins critiques sont présentées par date d'admission des patients à l'hôpital.
Les données de la dernière semaine ne sont pas encore consolidées et peuvent être sous-estimées.

Nombre hebdomadaire de patients COVID-19 nouvellement hospitalisés, par semaine d'admission, depuis le 01/01/2021, Pays de la Loire (source : SI-VIC - données actualisées le 15/06/2022)



Attention : données de la dernière semaine non consolidées

Nombre hebdomadaire de patients COVID-19 nouvellement admis en services de soins critiques, par semaine d'admission, depuis le 01/01/2021, Pays de la Loire (source : SI-VIC - données actualisées le 01/06/2022)

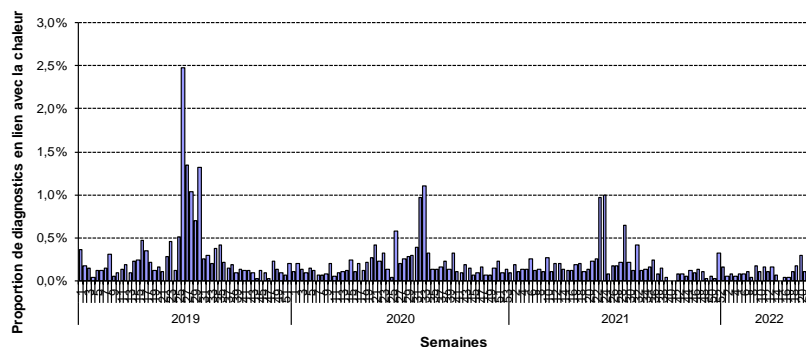


Attention : données de la dernière semaine non consolidées

PATHOLOGIES LIEES A LA CHALEUR

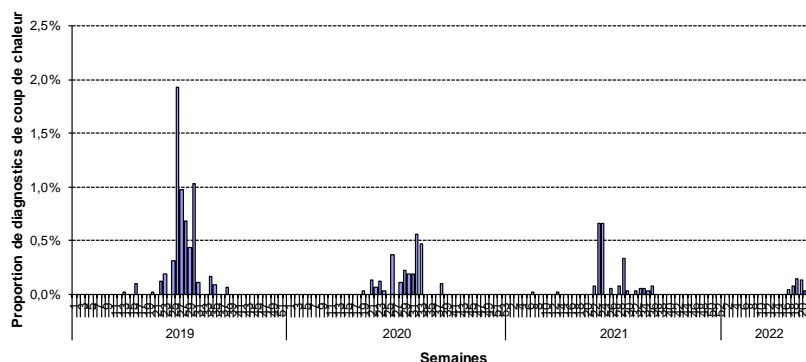
Surveillance en ville - SOS Médecins Nantes et Saint-Nazaire*

Proportion hebdomadaire de diagnostics en lien avec la chaleur (coup de chaleur/hyperthermie et déshydratation) sur l'ensemble des diagnostics codés par SOS Médecins depuis la semaine 01/2019



Source: SOS Médecins Nantes et Saint-Nazaire - SurSaUD®/Santé publique France

Proportion hebdomadaire de diagnostics de coup de chaleur/hyperthermie sur l'ensemble des diagnostics codés par SOS Médecins depuis la semaine 01/2019

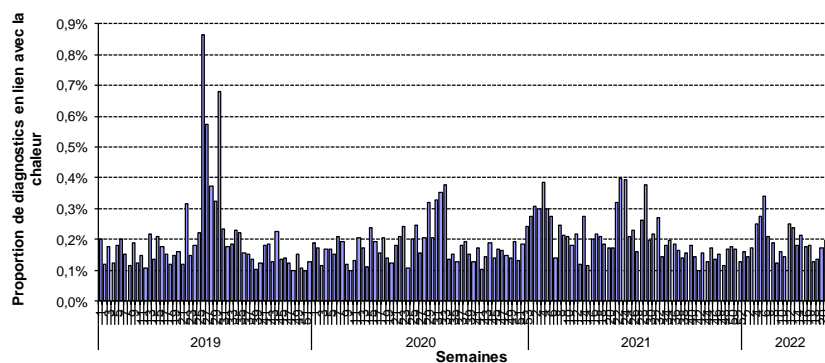


Source: SOS Médecins Nantes et Saint-Nazaire - SurSaUD®/Santé publique France

* Absence des données pour SOS Médecins Saint-Nazaire depuis le 16 février 2022

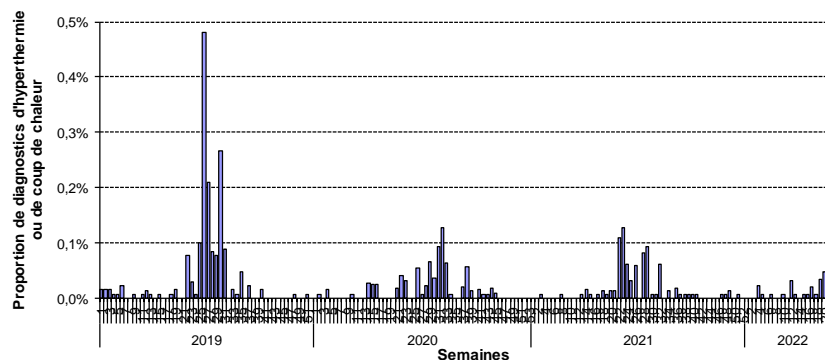
Surveillance à l'hôpital

Proportion hebdomadaire de diagnostics en lien avec la chaleur (hyperthermie, déshydratation et hyponatrémie) sur l'ensemble des diagnostics codés par les médecins urgentistes de la région depuis la semaine



Source: RPU - SurSaUD®/Santé publique France

Proportion hebdomadaire de diagnostics d'hyperthermie sur l'ensemble des diagnostics codés par les médecins urgentistes de la région depuis la semaine 01/2019



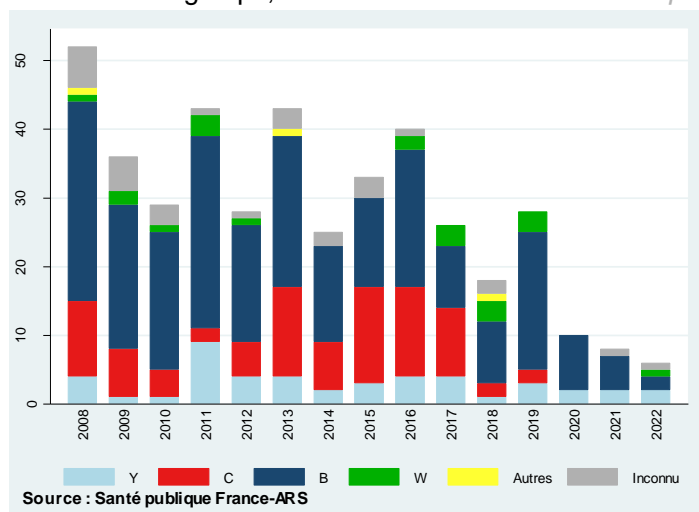
Source: RPU - SurSaUD®/Santé publique France

MALADIE A DECLARATION OBLIGATOIRE

| Infection invasive à méningocoque |

Nombre **annuel** de cas d'infection invasive à méningocoque domiciliés dans les Pays de la Loire selon le sérogroupe, 2008-2022

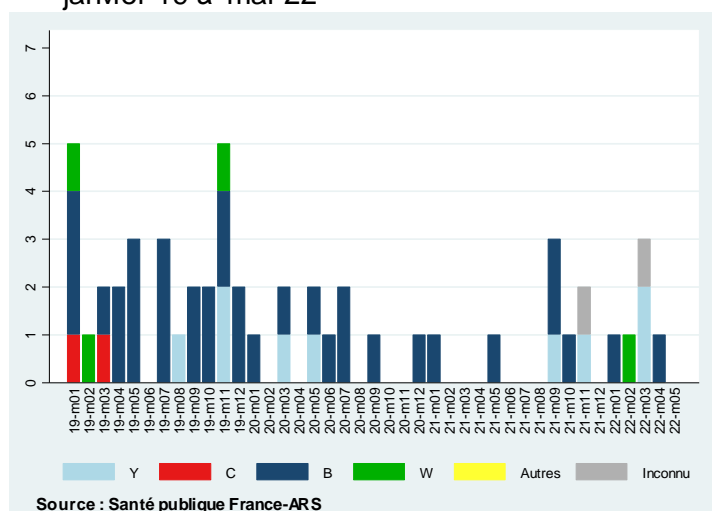
données provisoires



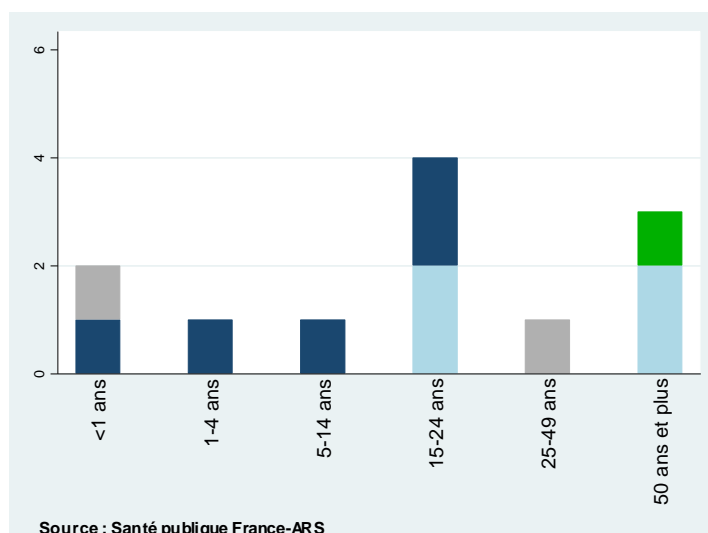
Nombre **mensuel** de cas d'infection invasive à méningocoque domiciliés dans les Pays de la Loire selon le sérogroupe

données provisoires

janvier-19 à mai-22



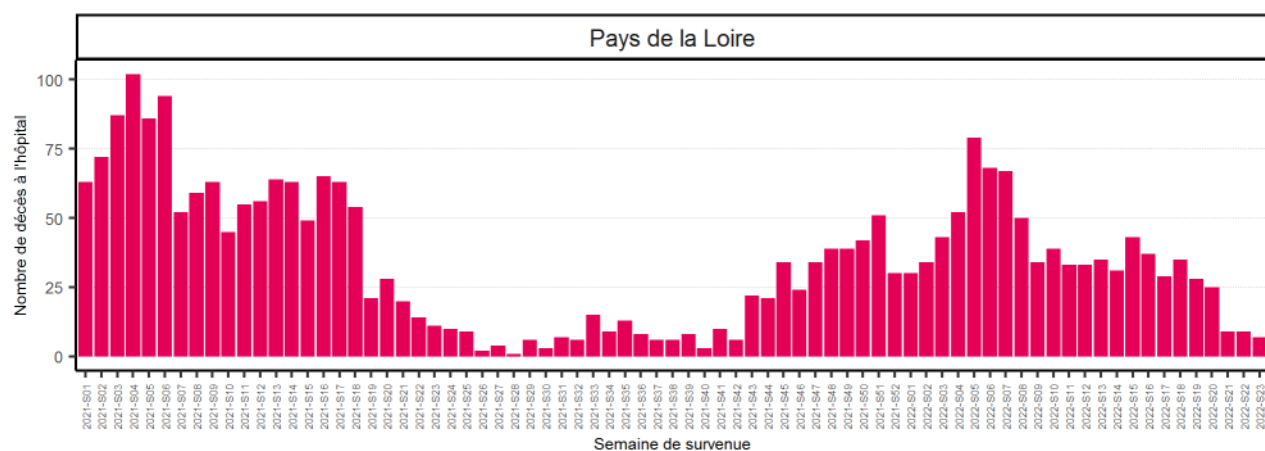
Répartition par âge des cas survenus depuis 1 an selon le sérogroupe



SURVEILLANCE DE LA MORTALITE

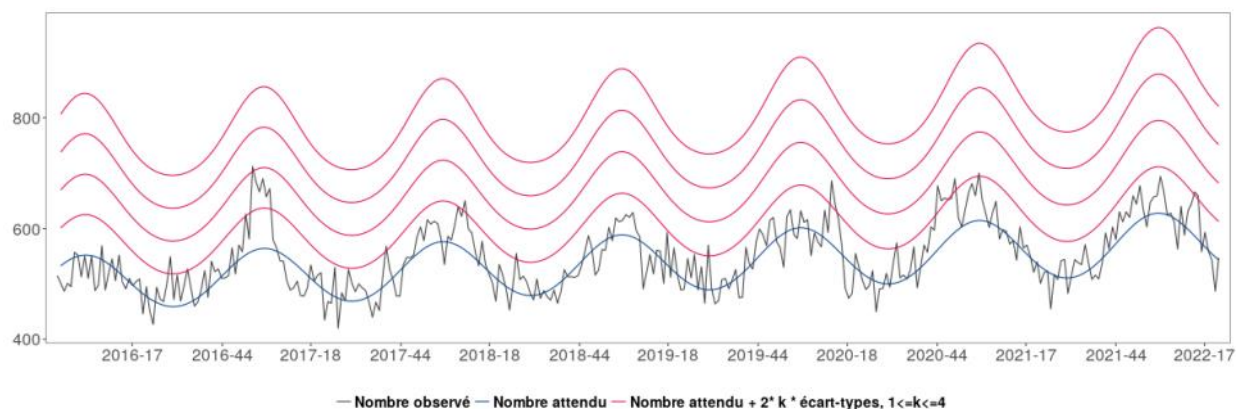
Mortalité spécifique au COVID-19

Nombre hebdomadaire de nouveaux décès de patients COVID-19 en cours d'hospitalisation, selon la semaine de survenue du décès, depuis le 01/01/2021, Pays de la Loire (source : SI-VIC, données au 15/06/2022)

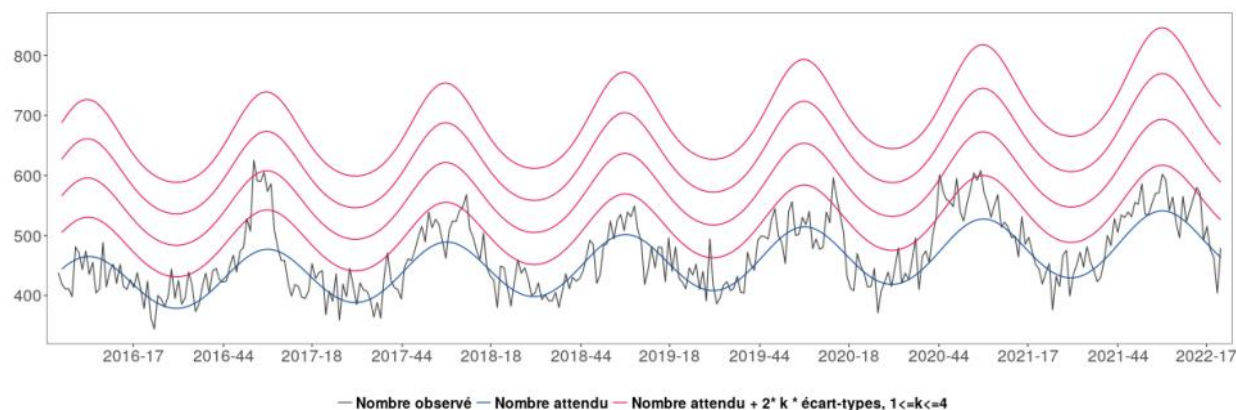


Mortalité toutes causes jusque la semaine S-2

Nombre hebdomadaire de décès toutes causes, tous âges, 2016-2022 (jusque la semaine S-2), Pays de la Loire (Source: Insee)



Nombre hebdomadaire de décès toutes causes chez les personnes âgées de 65 ans ou plus, 2016-2022 (jusque la semaine S-2), Pays de la Loire (Source: Insee)



SOURCES ET METHODES

Dispositif SurSaUD® (Surveillance sanitaire des urgences et des décès)

Ce système de surveillance sanitaire dit syndromique a vu le jour en 2003 et est coordonné par Santé publique France. Il regroupe plusieurs sources de données qui sont transmises quotidiennement à Santé Publique France selon un format standardisé :

- les données des associations SOS Médecins de Nantes et de Saint-Nazaire : Le taux de codage des diagnostics médicaux pour ces deux associations SOS Médecins de la région est proche de 100 %. En cette période, les actes SOS Médecins pour pathologies en lien avec la chaleur sont suivis, ainsi que les actes SOS Médecins pour suspicion de COVID-19.

- les données des services d'urgences des établissements hospitaliers (Oscour® - Organisation de la surveillance coordonnée des urgences) : Chaque passage aux urgences fait l'objet d'un envoi des données à Santé publique France sous forme de Résumé de Passages aux Urgences (RPU). Dans la région, tous les établissements hospitaliers avec services d'urgences participent au réseau Oscour®, avec un taux de codage des diagnostics d'environ 68 % en 2019, variant de 31 % en Mayenne à 77 % en Vendée. Une nette amélioration du codage des diagnostics a été observée en Mayenne depuis mai 2020 (taux de codage de 81 %). Les données de l'UF spécifique COVID-19 du CH Mans n'ont pas été prises en compte dans les analyses à partir du 23 mars 2020 car l'activité de cette UF a évolué vers une activité de dépistage. Les données de l'UF Covid-19 du CH Cholet ne sont plus transmises depuis le 3 juillet 2020, date à partir de laquelle l'unité n'est plus active. En cette période, les passages aux urgences pour pathologies en lien avec la chaleur sont suivis, ainsi que les passages aux urgences pour suspicion de COVID-19.

- la mortalité « toutes causes » est suivie à partir de l'enregistrement des décès par les services d'Etat-civil dans les communes informatisées de la région (soit 262 communes en Pays de la Loire qui représentent environ 79 % de la mortalité régionale) :

Un projet européen de surveillance de la mortalité, baptisé Euromomo (<http://www.euromomo.eu>), permet d'assurer un suivi de la mortalité en temps réel et de coordonner une analyse normalisée afin que les signaux entre les pays soient comparables. Les données proviennent des services d'état-civil et nécessitent un délai de consolidation de 2 à 3 semaines. Ce modèle permet notamment de décrire « l'excès » du nombre de décès observés pendant les saisons estivales et hivernales. Ces « excès » sont variables selon les saisons et sont à mettre en regard de ceux calculés les années précédentes.

SI-DEP (Système d'information de dépistage) : plateforme sécurisée avec enregistrement systématique des résultats des laboratoires de ville et hospitaliers de tests pour SARS-COV-2 depuis le 13 mai 2020.

SI-VIC (Système d'information pour le suivi des victimes) : nombre de patients hospitalisés infectés par le SARS-CoV-2, admis en services de soins critiques (services de réanimation, soins intensifs ou unités de surveillance continue), ainsi que les décès survenus pendant l'hospitalisation rapportés par les établissements hospitaliers (depuis le 13 mars 2020).

Vaccin Covid : système d'information géré par l'Assurance maladie et alimenté par les professionnels de santé permettant le suivi de la campagne de vaccination contre la COVID-19 en France (depuis le 04 janvier 2021).

Pour en savoir plus, consulter le site de Santé publique France.

Le point épidémiolo

En collaboration avec :

- Agence régionale de santé (ARS) des Pays de la Loire
- Observatoire régional des urgences (ORU) des Pays de la Loire
- Centre régional d'appui pour la prévention des infections associées aux soins (Cpias)
- Institut national de la statistique et des études économiques (Insee)
- Laboratoires de biologie médicale hospitaliers et de ville
- Associations SOS Médecins de Nantes et de Saint-Nazaire
- Médecins libéraux
- Etablissements sociaux et médico-sociaux
- SAMU Centre 15
- Services d'urgences (réseau Oscour®)
- Services de réanimation



Rédacteur en chef

Lisa King
Responsable de
Santé publique France Pays de la Loire

Equipe de rédaction

Noémie Fortin
Elise Chiron
Julie Prudhomme
Tiffanie Doré
Sophie Hervé
Ronan Ollivier
Caroline Huchet-Kervella
Delphine Barataud
Pascaline Loury
Anne-Hélène Liebert
Florence Kermarec

Diffusion

Santé publique France Pays de la Loire
17, boulevard Gaston Doumergue
CS 56 233
44262 NANTES CEDEX 2
Tél : 02.49.10.43.62
Fax : 02.49.10.43.92
Email : cire-pdl@santepubliquefrance.fr

Retrouvez nous sur : santepubliquefrance.fr

Twitter : @sante-prevention

Date de publication : 17 juin 2022