

Surveillance du Chikungunya, de la Dengue et du Zika en Languedoc-Roussillon Midi-Pyrénées

Données au 21 septembre 2016

Faits marquants

En Languedoc-Roussillon Midi-Pyrénées, depuis le 1^{er} mai 2016,

- 256 cas suspects signalés dans les 8 départements sous surveillance renforcée :
 - aucun cas autochtone n'a été identifié
 - 98 cas importés (=de retour de zone de circulation virale) de Zika, 26 de dengue, et 3 de chikungunya ont été confirmés

Au niveau national, du 1^{er} mai au 15 septembre 2016 :

- Aucun cas de transmission vectorielle autochtone
- 3 cas d'infection à virus Zika par transmission sexuelle ont été confirmés
- 377 cas importés (=de retour de zone de circulation virale) de Zika, 116 de dengue, 1 co-infection Dengue/Zika, et 5 cas de chikungunya ont été confirmés

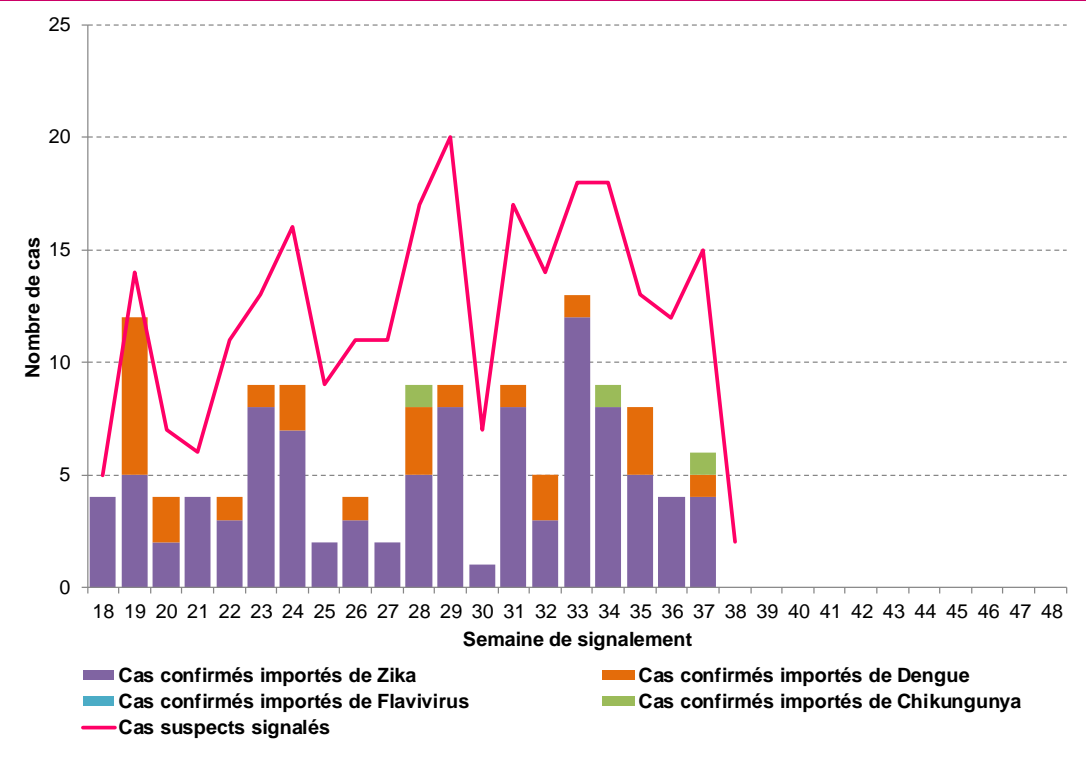
Récapitulatif des signalements de Chikungunya, Dengue et Zika reçus en Languedoc-Roussillon Midi-Pyrénées (départements 11, 30, 31, 34, 46, 66, 81, 82), du 1^{er} mai au 21 septembre 2016

Départements en surveillance renforcée	Cas suspects signalés	Cas confirmés importés				Cas confirmés autochtones			En attente de classement	Cas avec investigations entomologiques**		
		Dengue	Chikungunya	Zika	Flavivirus*	Dengue	Chikungunya	Zika		Information	Prospection	Traitement LAV
11 Aude	7	1	-	3	-	-	-	-	1	4	4	-
30 Gard	43	2	1	16	-	-	-	-	3	26	25	9
31 Hte-Garonne	66	9	-	37	-	-	-	-	5	52	48	8
34 Hérault	97	7	2	28	-	-	-	-	7	65	62	34
46 Lot	3	1	-	1	-	-	-	-	-	2	2	-
66 Pyr. Orientales	25	5	-	6	-	-	-	-	1	14	12	3
81 Tarn	8	1	-	4	-	-	-	-	-	7	7	-
82 Tarn-et-Garonne	7	-	-	3	-	-	-	-	-	4	3	-
Total Région LRMP	256	26	3	98	0	0	0	0	17	174	163	54

* Correspond à une co-infection ou à une impossibilité de distinguer une infection due au virus de la dengue ou du Zika.

** Données non consolidées issues de Voozarbo

Cas importés suspects et confirmés de Chikungunya, Dengue et Zika signalés en Languedoc-Roussillon Midi-Pyrénées (départements 11, 30, 31, 34, 46, 66, 81, 82) par semaine de signalement, du 1^{er} mai au 21 septembre 2016



Surveillance sanitaire des arboviroses - Languedoc-Roussillon Midi-Pyrénées

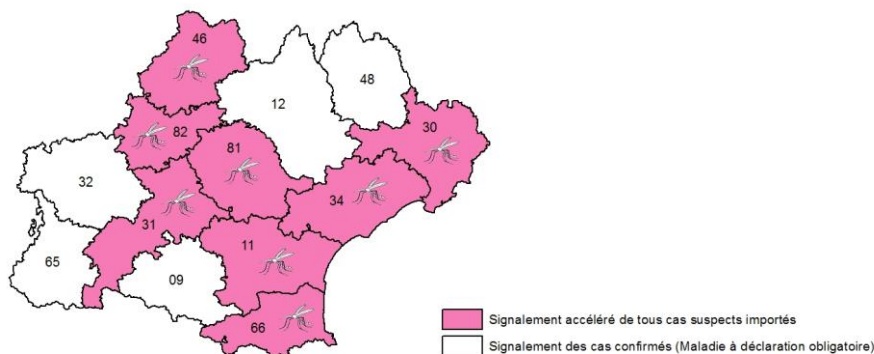
Données au 21 septembre 2016

En métropole, la surveillance du chikungunya, de la dengue et du Zika repose sur trois composantes : la déclaration obligatoire des cas confirmés, un réseau de laboratoires volontaires qui fournissent leurs résultats à Santé publique France, et un dispositif de **signalement accéléré** dès la simple suspicion d'arbovirose, activé **du 1^{er} mai au 30 novembre**, dans les départements où le moustique *Aedes albopictus* est implanté (départements de niveau 1).

Le **signalement des cas importés** (=revenant d'une zone de circulation de ces virus) dès la **simple suspicion et sans attendre la confirmation biologique** permet d'engager sans tarder des opérations de démoustication s'il y a lieu, réduisant le risque de survenue de cas secondaires autochtones dans l'entourage des personnes revenues infectées d'une zone d'endémie.

En Languedoc-Roussillon Midi-Pyrénées, 8 départements sont concernés par cette surveillance renforcée : l'**Aude (11)**, le **Gard (30)**, la **Haute-Garonne (31)**, l'**Hérault (34)**, le **Lot (46)**, les **Pyrénées-Orientales (66)**, le **Tarn (81)**, le **Tarn-et-Garonne (82)**.

Modalité de surveillance du chikungunya, de la Dengue et du Zika selon le département en Languedoc-Roussillon Midi-Pyrénées du 1^{er} mai au 30 novembre 2016

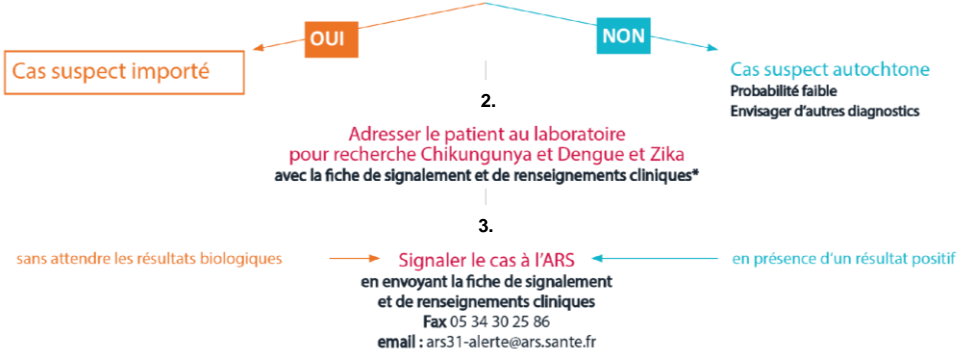


Circuit de signalement des cas de Chikungunya, de Dengue et de Zika, du 1^{er} mai au 30 novembre, dans les départements concernés par la surveillance renforcée (départements 11, 30, 31, 34, 46, 66, 81, 82) – Source : ARS Languedoc-Roussillon Midi-Pyrénées

Cas suspect de Dengue et Chikungunya - Fièvre brutale > 38,5°C d'apparition brutale avec au moins 1 signe parmi les suivants : céphalée, myalgie, arthralgie, lombalgie, douleur rétro-orbitaire

Cas suspect de Zika - Éruption cutanée avec ou sans fièvre avec au moins 2 signes parmi les suivants : hyperhémie conjonctivale, arthralgies, myalgies
En dehors de tout autre point d'appel infectieux

1. Voyage en zone de circulation du virus depuis moins de 15 jours ?



sans attendre les résultats biologiques

en présence d'un résultat positif

Lien vers la [fiche de signalement et de renseignements cliniques](#).

Diagnostic biologique du Chikungunya, de la Dengue et du Zika – Source : ARS Languedoc-Roussillon Midi-Pyrénées



Il est recommandé de rechercher simultanément les trois infections.

Pour les 5 autres départements de la région : seuls les **cas confirmés** doivent être signalés à l'aide de la **fiche de notification des maladies obligatoires (dengue, chikungunya, zika)**.

Pour en savoir plus :

<http://www.invs.sante.fr/Dossiers-thematiques/Maladies-infectieuses/Maladies-a-transmission-vectorielle>

<http://www.ars.languedoc-roussillon-midi-pyrenees.sante.fr/Moustique-tigre-information.191480.0.html>

<http://www.invs.sante.fr/%20fr/Publications-et-outils/Bulletin-de-veille-sanitaire/Tous-les-numeros/Languedoc-Roussillon/Bulletin-de-veille-sanitaire-Languedoc-Roussillon-Midi-Pyrenees.-n-1-Juillet-2016>

Le point épidémi

Surveillance sanitaire des arboviroses : Chikungunya, Dengue, Zika

Languedoc-Roussillon Midi-Pyrénées :

- Aude (11)
- Gard (30)
- Haute-Garonne (31)
- Hérault (34)
- Lot (46)
- Pyrénées-Orientales (66)
- Tarn (81)
- Tarn et Garonne (82)

Du 1^{er} mai

au 30 novembre 2016

Partenaires de la surveillance :

- L'ARS Languedoc-Roussillon Midi-Pyrénées
- CNR arbovirus (IRBA-Marseille)
- Laboratoire Biomnis
- Laboratoire Cerba
- Laboratoire de virologie du CHU de Toulouse
- Laboratoire de virologie du CHU de Montpellier
- Laboratoire de virologie du CHU de Nîmes
- EID-méditerranée
- Cliniciens et LABM

Directeur de la publication

François Bourdillon
Santé publique France

Comité de rédaction

Damien Mouly
Leslie Banzet
Olivier Catelinois
Amandine Cochet
Cécile Durand
Franck Golliot
Anne Guinard
Françoise Pierre
Jérôme Pouey
Cyril Rousseau
Tiphany Succo

Diffusion

Cire Languedoc-Roussillon Midi-Pyrénées
Tél. 05 34 30 25 25
ars-lrmp-dsp-cire@ars.sante.fr