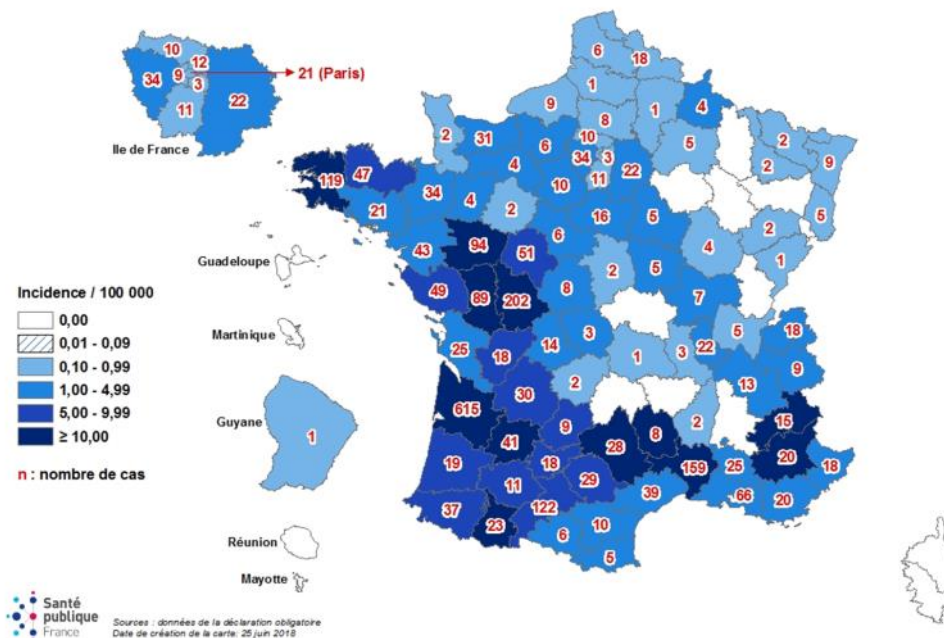


**Surveillance de la rougeole**

**ROUGEOLE**



**Faits marquants**

**Situation épidémiologique de la Rougeole**

**En France :** plus de 2 500 cas déclarés depuis le 6 novembre 2017

- Régression importante de l'épidémie en région Nouvelle-Aquitaine, qui a été fortement impactée (plus aucun foyer actif)
- Décès d'une personne de 26 ans et pronostic réservé chez une personne de 17 ans : toutes deux immunodéprimées, et probablement contaminées par un proche non vacciné.

**Dans la région :** 194 cas de rougeole ont été déclarés depuis janvier 2018 (6 cas sur 2017)

- 41% des cas avait moins de 5 ans,
- Parmi les cas éligibles à la vaccination, 94% n'étaient pas (ou mal) vaccinés.
- Ré-augmentation du nombre de cas déclarés, avec notamment des foyers actifs dans des écoles hors contrat en Vendée et Maine-et-Loire.

**Infection invasives à méningocoque**

La France observe depuis 2015, une tendance à l'augmentation de l'incidence des infections invasives à méningocoque de sérotype W et une létalité élevée parmi les cas, en lien avec l'expansion d'un nouveau variant. Un nouveau cas a été déclaré dans la région. Cette situation incite à la vigilance et rappelle l'intérêt de l'envoi de chaque souche de méningocoque au Centre national de référence pour génotypage.

**Surveillance des Maladies à déclaration obligatoire (pages 2, 3 et 4)**

Point d'information sur les déclarations de rougeole, d'hépatite A, de légionellose et des infections invasives à méningocoque.

**Directeur de la publication**

François Bourdillon  
Directeur général  
Santé publique France

**Comité de rédaction**

Bruno Hubert  
Noémie Fortin  
Ronan Ollivier  
Delphine Barataud  
Pascaline Loury  
Anne-Hélène Liebert  
Sophie Herve

**Diffusion**

Cire des Pays de la Loire  
17, boulevard Gaston Doumergue  
CS 56 233  
44262 NANTES CEDEX 2  
Tél : 02.49.10.43.62  
Fax : 02.49.10.43.92  
Email : cire-pdl@santepubliquefrance.fr

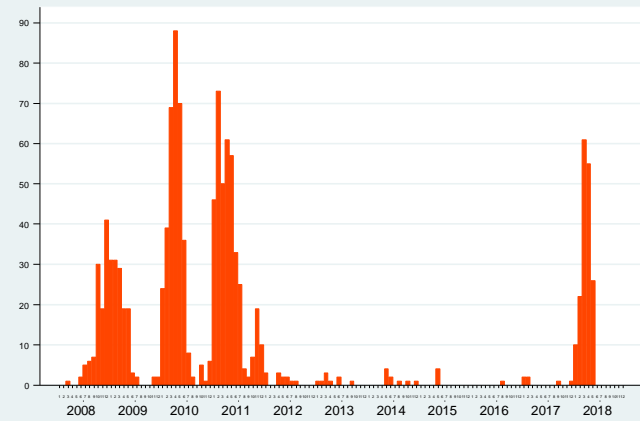
Retrouvez nous sur : [santepubliquefrance.fr](http://santepubliquefrance.fr)

Twitter : @sante-prevention

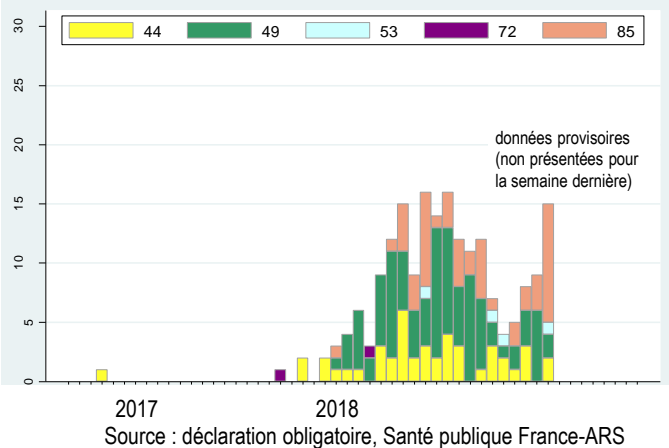
# MALADIE A DECLARATION OBLIGATOIRE

## | Rougeole |

Distribution du nombre de cas de rougeole domiciliés dans les Pays de la Loire selon le mois de début des signes, 2005-2018



Distribution du nombre de cas de rougeole domiciliés dans la région selon la semaine de début des signes depuis septembre 2017



### Recommandations

Chez les nourrissons et les enfants, le calendrier vaccinal prévoit l'administration d'une 1<sup>re</sup> dose de vaccin rougeole-oreillons-rubéole à 12 mois et une 2<sup>e</sup> avant l'âge de 2 ans. Un rattrapage vaccinal (total de 2 doses de vaccin triple) est recommandé pour toute personne âgée de plus de 24 mois née depuis 1980. [voir le calendrier des vaccinations et les recommandations vaccinales selon l'avis du Haut conseil de la santé publique](#)

### Recommandations autour d'un cas de rougeole

- Vaccination des sujets contacts réceptifs âgés de plus de 6 mois dans les 72 heures suivant le contact.
- Prophylaxie par immunoglobulines polyvalentes par voie intraveineuse dans les 6 jours suivant le contact recommandée pour les nourrissons de moins de 6 mois nés de mères non immunes, les nourrissons âgés de 6 à 11 mois n'ayant pu être vaccinés dans les délais ainsi que les personnes à risque de rougeole grave : personnes immunodéprimées, femmes enceintes ne pouvant être vaccinées

[Rapport du HCSP relatif à la prophylaxie post-exposition](#)

L'éviction du cas est recommandée pendant toute la période de contagiosité, à savoir jusqu'à 5 jours après le début de l'éruption. Le rattrapage vaccinal, tel que préconisé ci-dessus, réalisé dans les 72 heures qui suivent le contact avec un cas, peut éviter la survenue de la maladie chez la personne vaccinée.

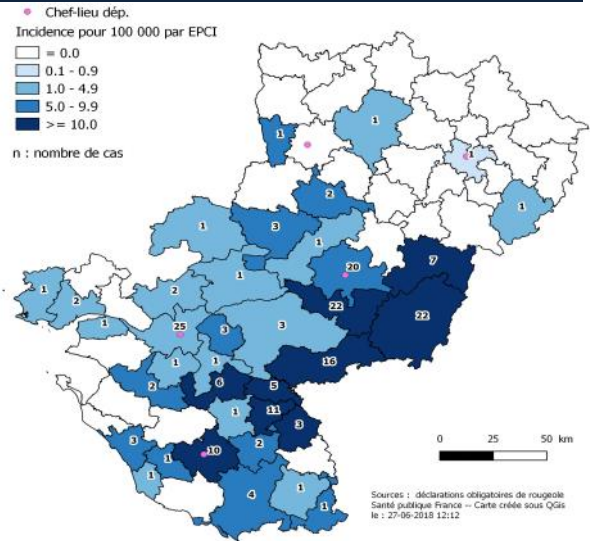
### Pour en savoir +

Situation de l'épidémie de rougeole au niveau national : [santepubliquefrance.fr](http://santepubliquefrance.fr) Point actualisé

Site de référence sur l'information sur la vaccination : [vaccination-info-service.fr](http://vaccination-info-service.fr)

Informations et supports de prévention à télécharger sur : [pays-de-la-loire.ars.sante.fr](http://pays-de-la-loire.ars.sante.fr)

Répartition des cas déclarés en 2018 dans la région ... selon la communauté de communes :



2 foyers actifs au cours des 30 derniers jours (informations ARS) :  
- en milieu scolaire

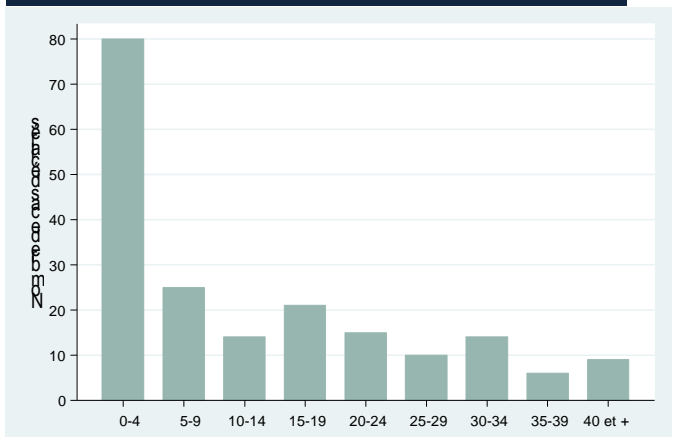
**Nombre de cas dans la région en 2018 : 194**

... selon le statut vaccinal :

<1 an - non éligibles à la vaccination	20	10%
entre 1 et 35 ans*	159	82%
35 ans ou plus - nés avant la recommandation vaccinale	15	8%

Nombre de cas éligibles à la vaccination		159
Information non connue	6	4%
Non vaccinés	117	74%
Vaccinés 1 dose	27	17%
Vaccinés 2 doses	9	6%

... selon la classe d'âge :



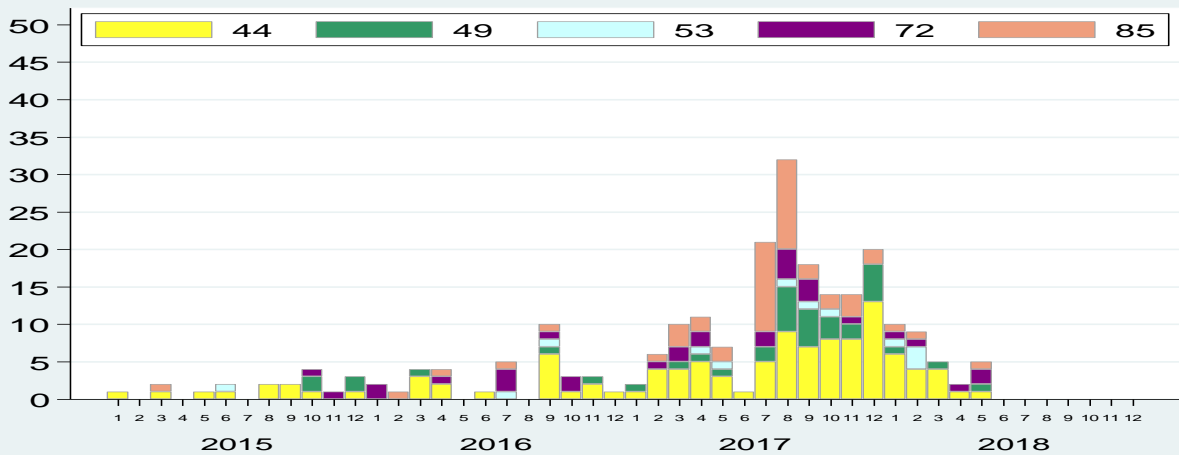
# MALADIE A DECLARATION OBLIGATOIRE

## | Hépatite A |

Distribution du nombre de cas d'hépatite virale A domiciliés dans les Pays de la Loire selon le mois de prélèvement sérologique et le département

Janvier 2015-Mai 2018

Données provisoires Santé publique France-ARS

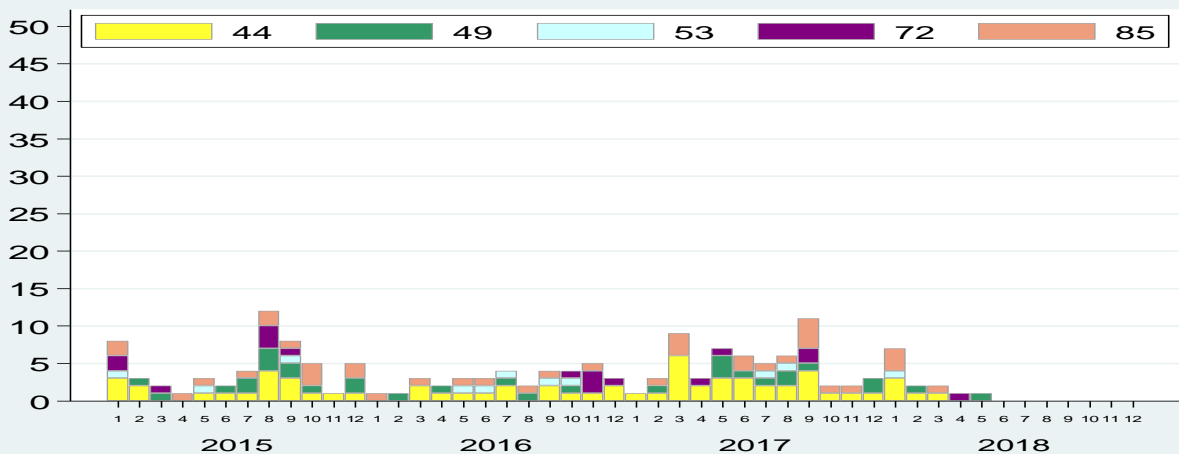


## | Légionellose |

Distribution du nombre de cas de légionellose domiciliés dans les Pays de la Loire selon le mois de prélèvement sérologique et le département

Janvier 2015-Mai 2018

Données provisoires Santé publique France-ARS

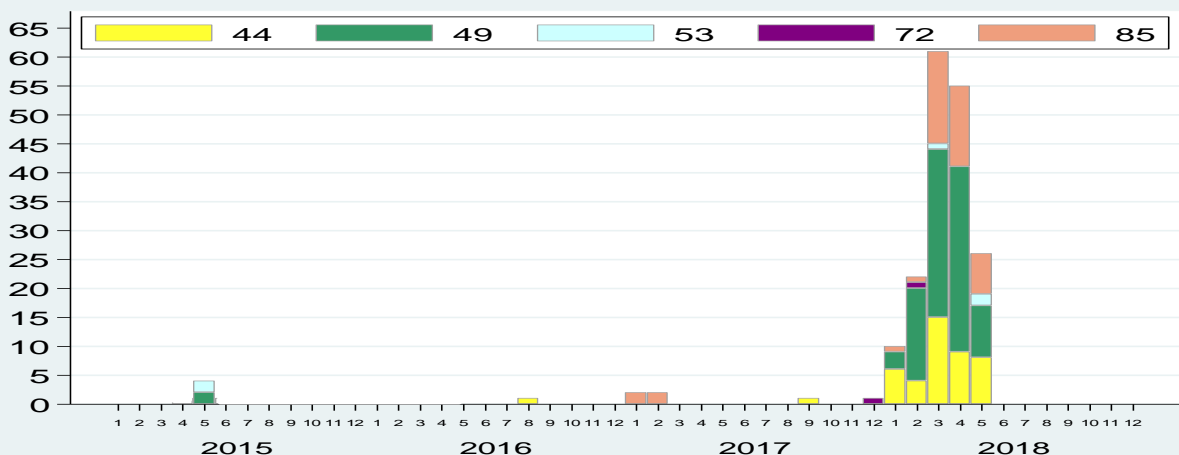


## | Rougeole |

Distribution du nombre de cas de rougeole domiciliés dans les Pays de la Loire selon le mois de prélèvement sérologique et le département

Janvier 2015-Mai 2018

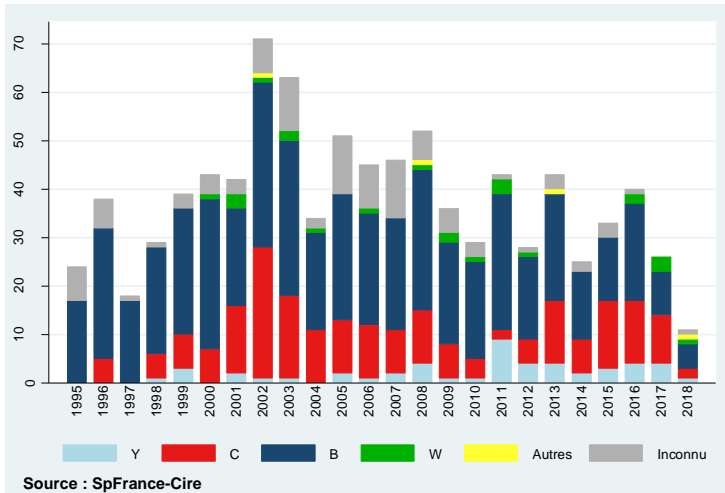
Données provisoires Santé publique France-ARS



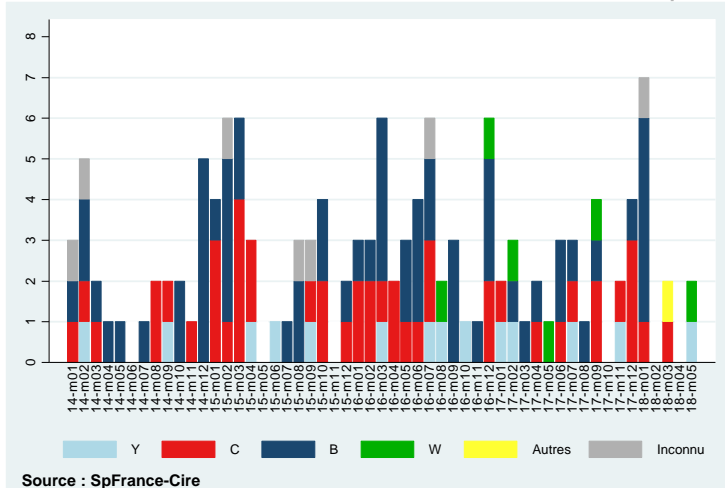
# MALADIE A DECLARATION OBLIGATOIRE

## | Infection invasive à méningocoque |

Nombre **annuel** de cas d'infection invasive à méningocoque domiciliés dans les Pays de la Loire selon le sérotype, 1995-2018 *données provisoires*



Nombre **mensuel** de cas d'infection invasive à méningocoque domiciliés dans les Pays de la Loire selon le sérotype Janvier 2014 - Mai 2018 *données provisoires*



Répartition par âge des cas survenus depuis 1 an selon le sérotype

