

## ARCHIVES

Publié le 10/08/2012

### Épidémie de rougeole en France. Actualisation des données de surveillance au 9 août 2012.

#### Données provisoires à la date de l'analyse / preliminary data

Depuis le 1er janvier 2008, près de 23 000 cas de rougeole ont été déclarés en France, distribués en trois vagues épidémiques. Pour l'année 2011, 14 966 cas ont été notifiés, dont 714 ont présenté une pneumopathie grave, 16 une complication neurologique et 6 sont décédés. La forte décroissance du nombre des cas notifiés entre mai et octobre 2011 signe la fin de la 3ème vague.

Depuis novembre 2011, après une légère ré-ascension du nombre de cas déclarés, le nombre de cas mensuel est resté à peu près stable depuis décembre, sans pic épidémique notable entre mars et mai contrairement aux années précédentes. De janvier à juillet 2012, 728 cas ont été notifiés (dont 3 encéphalites et 28 pneumopathies graves, aucun décès). Le virus continue toutefois à circuler avec les incidences les plus élevées observées dans le Sud-Ouest de la France (cf. figure 3). Il faut donc rester vigilant et continuer à veiller à la mise à jour du statut vaccinal des personnes réceptives<sup>1</sup> avec 2 doses de vaccin, en particulier dans la population âgée de 15 à 30 ans.

<sup>1</sup> Par personne réceptive, on entend toute personne n'ayant pas développé d'immunité, donc n'ayant soit pas reçu 2 doses de vaccin ni fait la maladie

#### En savoir plus

- Maladies à prévention vaccinale.
- Rougeole. Dossier.
- Maladies à prévention vaccinale et couverture vaccinale. Programme du département des maladies infectieuses.
- Maladie à déclaration obligatoire. Dispositif de surveillance.

Figure 1

#### Cas de rougeole par mois - Déclaration obligatoire, France, Janvier 2008 – Juillet 2012 (données provisoires pour juillet 2012) / Number of measles cases per month – Mandatory notification, France, January 2008 – July 2012, (provisional data for July 2012)

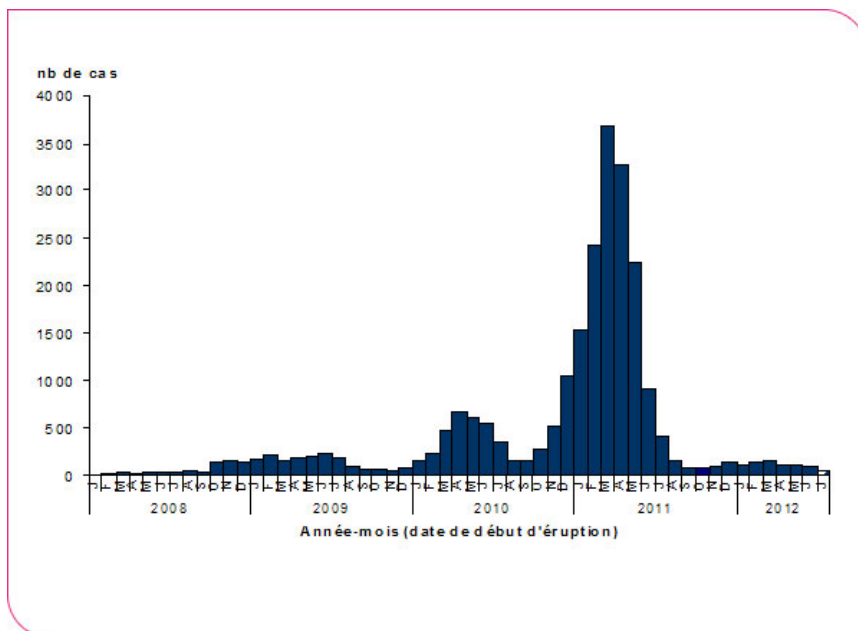


Figure 2

#### Nombre de passages hebdomadaires aux urgences pour rougeole - France métropolitaine du 01/01/2009 au 29/07/2012 / Number of measles cases diagnosed in emergency wards per week (01/01/2009 to 29/07/2012)

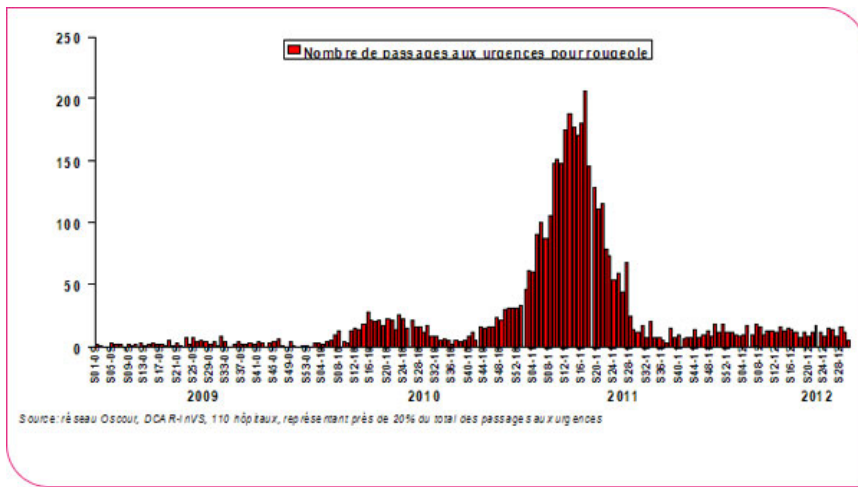


Figure 3

Distribution géographique des cas déclarés entre le 1er août 2011 et le 31 juillet 2012 / *Geographical distribution of notified measles cases from 01/08/2011 to 31/07/2012*

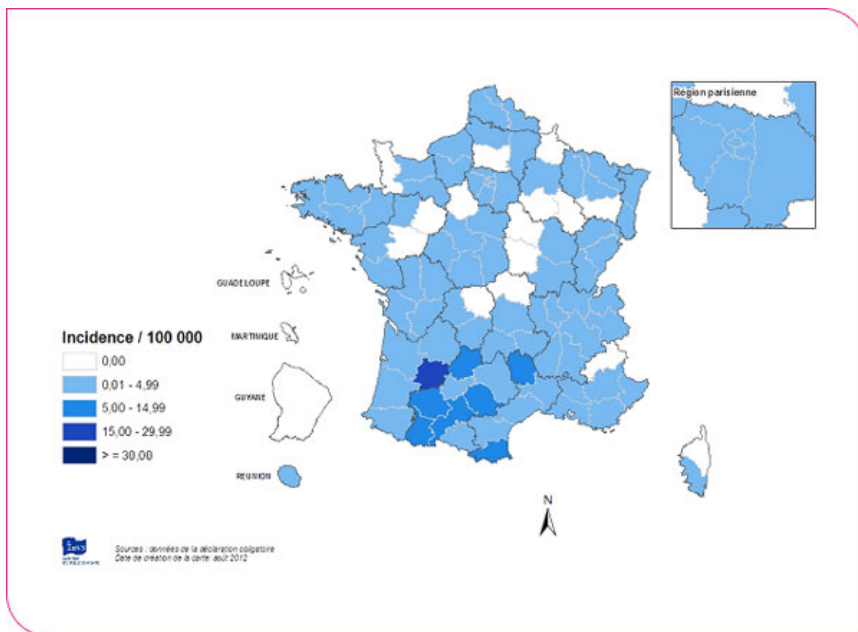


Figure 4

Incidence des cas de rougeole déclarés par groupes d'âge du 01/08/2011 au 31/07/2012 / *Incidence of measles cases by age groups, France, from 01/08/2011 to 31/07/2012 (Source : DO, InVS)*

