

**ARCHIVES**

Publié le 15/11/2011

**Epidémie de rougeole en France. Actualisation des données de surveillance au 15 novembre 2011.**

**Données provisoires à la date de l'analyse / preliminary data**

Depuis le 1<sup>er</sup> janvier 2008, plus de 22 000 cas de rougeole ont été déclarés en France. La 3<sup>e</sup> vague épidémique a été de grande ampleur comparée aux deux vagues antérieures, avec un pic atteint en mars 2011 et une décroissance des cas depuis cette date.

Pour l'année 2010, 5075 cas avaient été notifiés dont 8 complications neurologiques (encéphalites/myélites), 287 pneumopathies graves et deux décès.

Pour les 10 premiers mois de 2011, près de 15 000 cas ont été notifiés, dont 16 ont présenté une complication neurologique, 651 pneumopathie grave et 6 sont décédés. La forte décroissance du nombre des cas notifiés depuis l'été signe la fin de cette 3<sup>e</sup> vague, mais la vigilance s'impose car une 4<sup>e</sup> vague épidémique est probable avec une recrudescence du nombre des cas dans les semaines à venir.

Figure 1

**Cas de rougeole par mois - Déclaration obligatoire, France, Janvier 2008 – Octobre 2011 (données provisoires pour octobre) / Number of measles cases per month – Mandatory notification, France, January 2008 – October 2011 provisional data for October**

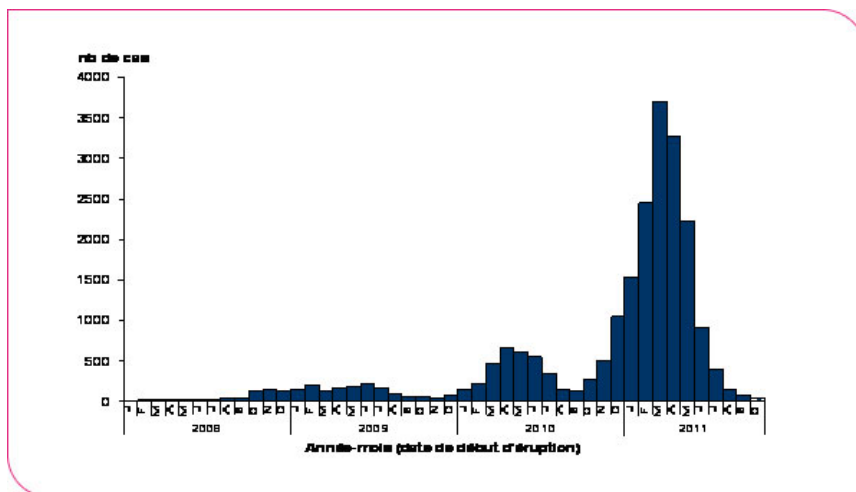
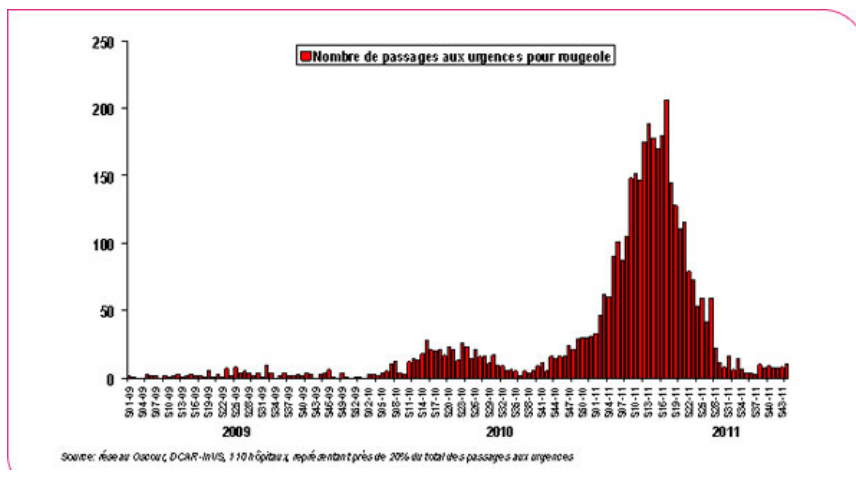


Figure 2

**Nombre de passages hebdomadaires aux urgences pour rougeole--France métropolitaine du 01/01/2009 au 06/11/11 / Number of measles cases diagnosed in emergency wards per week (01/01/2009 to 06/11/11)**



Source: Réseau Océanor, DCAR-InVS, 110 hôpitaux, représentant près de 20% du total des passages aux urgences

Figure 3

Distribution géographique des cas déclarés entre le 1<sup>er</sup> novembre 2010 et le 31 octobre 2011/ Geographical distribution of notified measles cases from 01/11/2010 to 31/10/2011

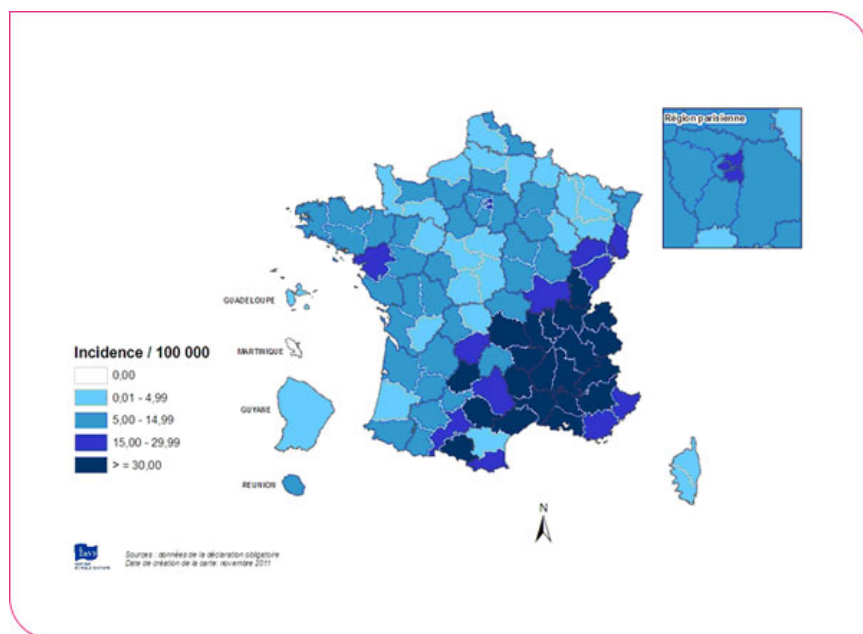
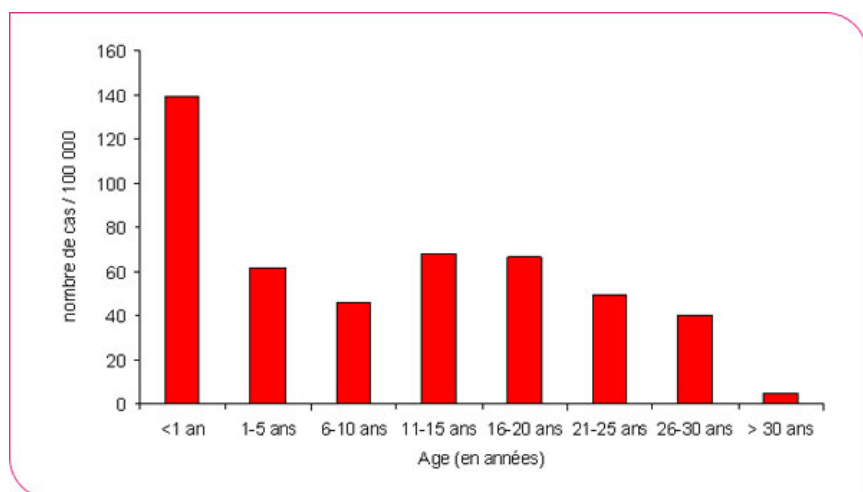


Figure 4

Incidence des cas de rougeole déclarés par groupes d'âge du 01/11/2010 au 31/10/2011 / Incidence of measles cases by age groups, France, from 01/11/2010 to 31/10/2011 (Source : DO, InVS)



[Haut de page](#)