

## ARCHIVES

Publié le 20/01/2012

### Epidémie de rougeole en France. Actualisation des données de surveillance au 19 janvier 2012.

#### Données provisoires à la date de l'analyse / preliminary data

Depuis le 1er janvier 2008, plus de 22 000 cas de rougeole ont été déclarés en France. La 3e vague épidémique a été de grande ampleur comparée aux deux vagues antérieures, avec un pic atteint en mars 2011 et une décroissance des cas depuis.

Pour l'année 2011, près de 15 000 cas ont été notifiés, dont 16 ont présenté une complication neurologique, 650 une pneumopathie grave et 6 sont décédés. La forte décroissance du nombre des cas notifiés entre mai et octobre 2011 signe la fin de cette 3e vague. Au cours des dernières semaines de décembre 2011, on note une augmentation du nombre de cas déclarés, sensiblement de même ampleur que celle observée fin 2009-début 2010, évoquant la survenue possible d'une 4e vague épidémique dans les semaines à venir. La vigilance s'impose donc pour en limiter l'ampleur, en veillant à la mise à jour du statut vaccinal des personnes réceptives avec 2 doses de vaccin, en particulier dans la population âgée de 15 à 30 ans.

#### En savoir plus

- Maladies à prévention vaccinale.
- Rougeole. Dossier.
- Maladies à prévention vaccinale et couverture vaccinale. Programme du département des maladies infectieuses.
- Maladie à déclaration obligatoire. Dispositif de surveillance.

Figure 1

#### Cas de rougeole par mois - Déclaration obligatoire, France, Janvier 2008 – Décembre 2011 (données provisoires pour décembre) / Number of measles cases per month – Mandatory notification, France, January 2008 – December 2011 provisional data for December

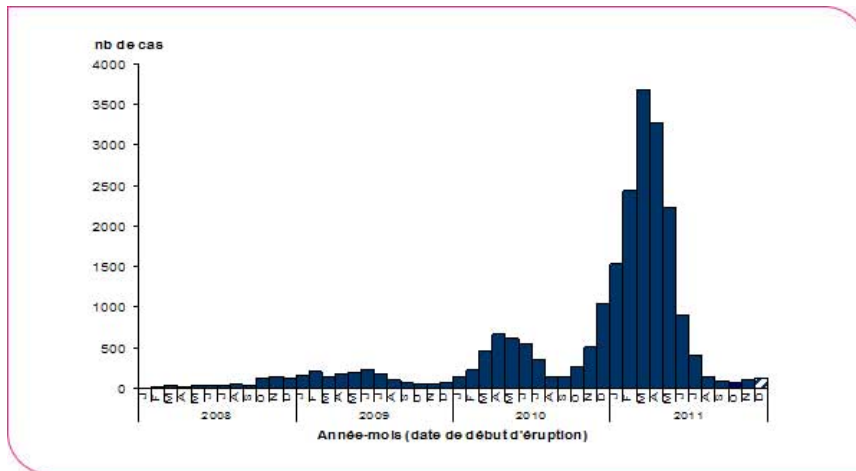


Figure 2

#### Nombre de passages hebdomadaires aux urgences pour rougeole - France métropolitaine du 01/01/2009 au 15/01/2012 / Number of measles cases diagnosed in emergency wards per week (01/01/2009 to 15/01/2012)

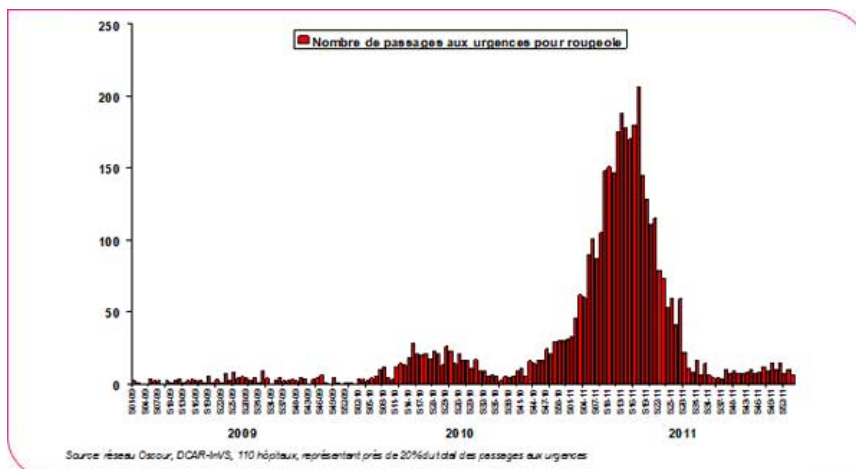


Figure 3

Distribution géographique des cas déclarés entre le 1<sup>er</sup> janvier 2011 et le 31 décembre 2011/ *Geographical distribution of notified measles cases from 01/01/2011 to 31/12/2011*

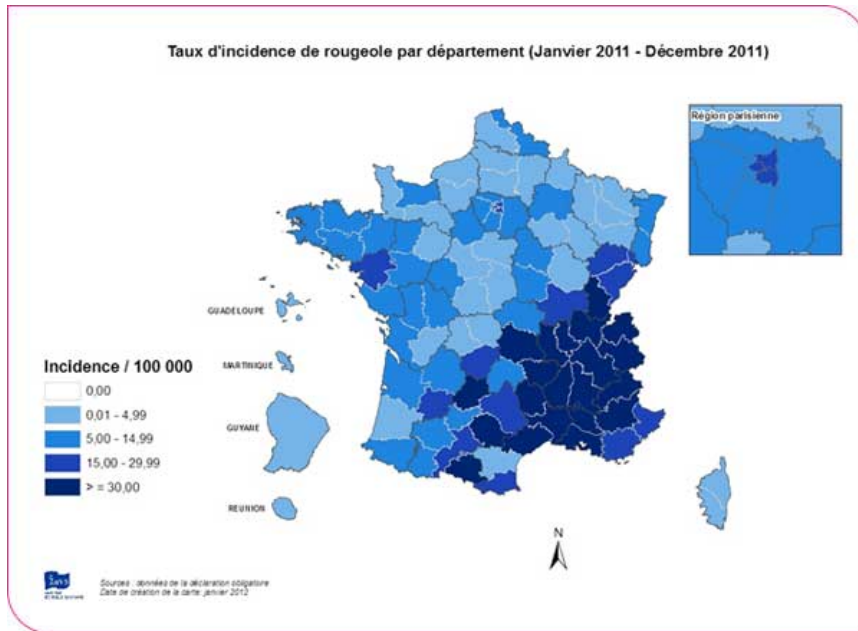
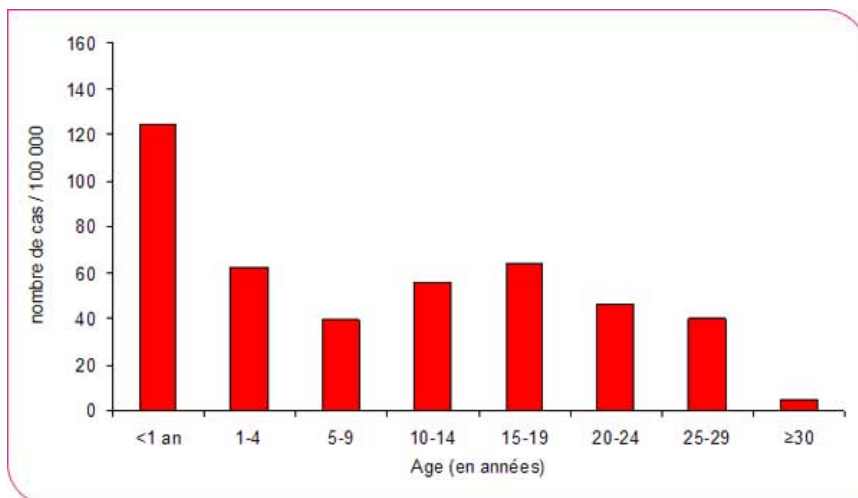


Figure 4

Incidence des cas de rougeole déclarés par groupes d'âge du 01/01/2011 au 31/12/2011 / *Incidence of measles cases by age groups, France, from 01/01/2011 to 31/12/2011 (Source : DO, InVS)*



[Haut de page](#)