

ARCHIVES

Publié le 06/03/2014

Situation épidémiologique des gastro-entérites aiguës en France. Point au 4 mars 2014.

Voir aussi

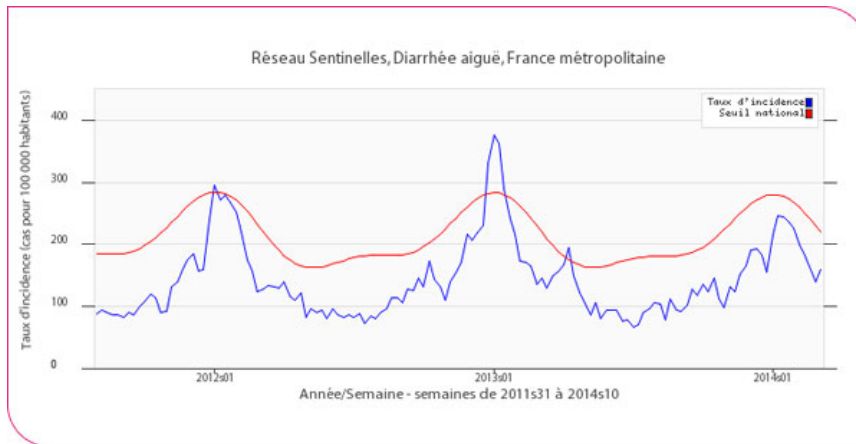
- Risques infectieux d'origine alimentaire. Dossier.

Surveillance des consultations pour diarrhées aiguës par le Réseau Sentinelles

Pour la semaine n°9 (du 24 février au 02 mars 2014), d'après les données non consolidées du Réseau Sentinelles (<http://www.sentinweb.fr>), l'incidence nationale de la diarrhée aiguë ayant conduit à une consultation d'un médecin généraliste était de 158 cas/100 000 habitants, en-dessous du seuil épidémique de 230 cas pour 100 000 habitants (Figure 1). Cinq régions ont un taux d'incidence au-dessus du seuil épidémique national : Provence Alpes Côte d'Azur, Champagne-Ardenne, Corse, Limousin et Languedoc-Roussillon.

Figure 1

Taux d'incidence national (en cas pour 100 000 habitants) de diarrhée aiguë et seuil épidémique, septembre 2011 - mars 2014, données du Réseau Sentinelles au 3 mars 2014

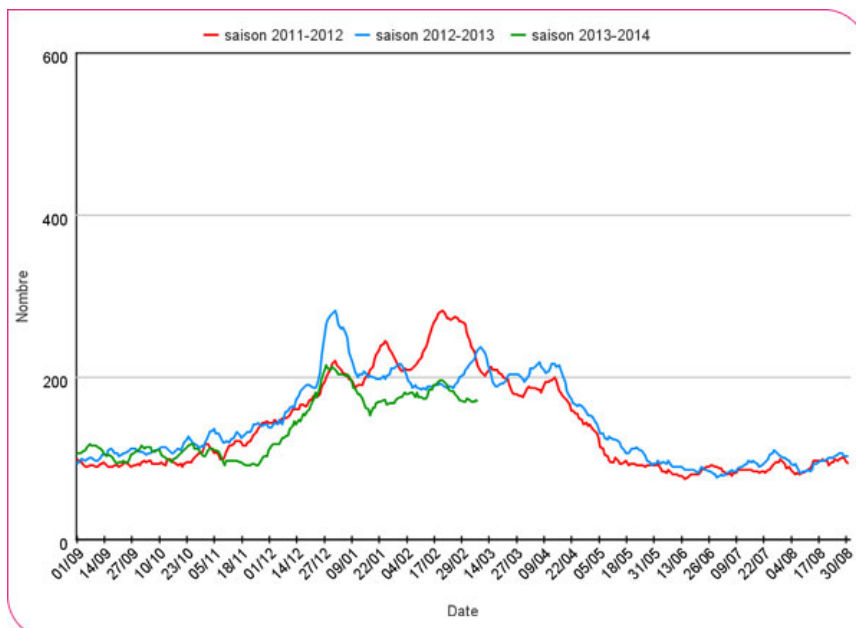


Surveillance des gastro-entérites à partir des données OSCOUR® des services d'urgences hospitalières

L'activité des services d'urgence hospitaliers pour gastro-entérite aiguë (GEA) est en diminution dans toutes les tranches d'âge. Cette semaine, l'activité reste inférieure à celle observée à la même période des saisons 2011-2012 et 2012-2013 (figure 2).

Figure 2

Consultations journalières aux urgences hospitalières pour gastro-entérite aiguë dans les établissements hospitaliers métropolitains participant à la surveillance, hivers 2011-2012, 2012-2013 et 2013-2014 (moyennes mobiles sur 7 jours) - Hôpitaux constants (N=319), données InVS au 3 mars 2014



Episodes de cas groupés de GEA virales signalés à l'InVS

Depuis le début de la semaine 45 (04/11/2013), des échantillons ont été reçus au Centre National de Référence (CNR) des virus entériques pour 115 des 116 foyers de gastro-entérites notifiés au CNR. Ces foyers de gastro-entérites sont survenus majoritairement en maison de retraite. Un norovirus a été identifié dans 70 des 99 foyers pour lesquels des résultats virologiques définitifs sont disponibles au CNR. Le génotype majeur des norovirus identifiés est toujours le NV GGII4 variant Sidney 2012.

Conclusion

L'activité de consultations pour GEA à l'hôpital (réseau Oscour) et celle en médecine générale (réseau Sentinelles) sont en diminution. Le seuil épidémique n'a pas été franchi à l'échelon national au cours de la saison 2013-2014.

[Haut de page](#)