

ARCHIVES

Publié le 16/01/2014

Situation épidémiologique des gastro-entérites aiguës en France. Point au 14 janvier 2014.

Voir aussi

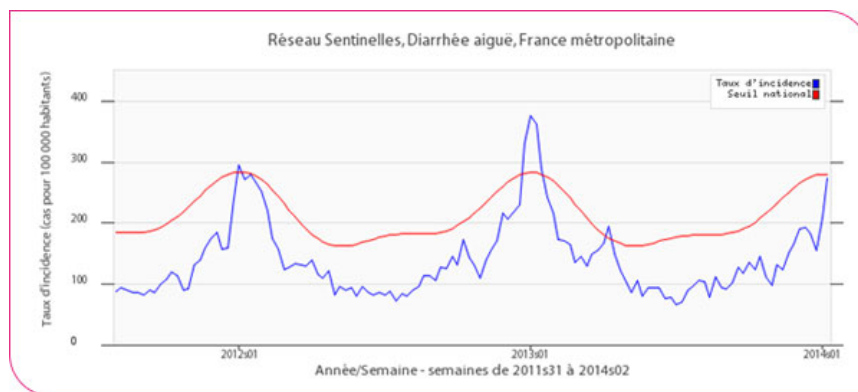
- Risques infectieux d'origine alimentaire. Dossier.

Surveillance des consultations pour diarrhées aiguës par le Réseau Sentinelles

Pour la semaine n°02 (du 06 au 12 janvier 2014), d'après les données non consolidées du Réseau Sentinelles (<http://www.sentiweb.fr>), l'incidence nationale de la diarrhée aiguë ayant conduit à une consultation d'un médecin généraliste était de 274 cas/100 000 habitants, juste en-dessous du seuil épidémique de 280 cas pour 100 000 habitants (figure 1). Sept régions ont un taux d'incidence au-dessus du seuil épidémique national : Bretagne, Alsace, Limousin, Languedoc-Roussillon, Aquitaine, Nord Pas de Calais et Midi-Pyrénées.

Figure 1

Taux d'incidence national (en cas pour 100 000 habitants) de diarrhée aiguë et seuil épidémique, septembre 2011 - janvier 2014, données du Réseau Sentinelles au 14 janvier 2014

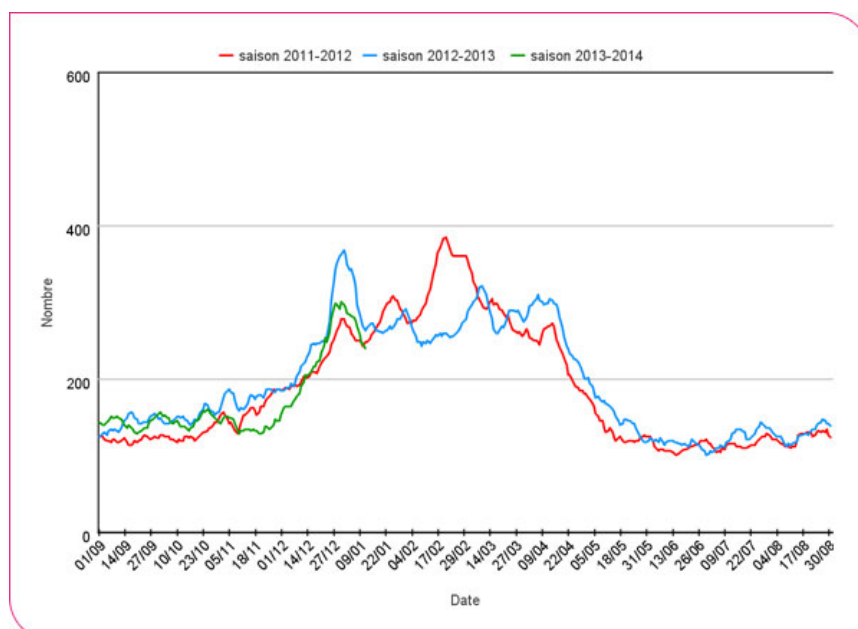


Surveillance des gastro-entérites à partir des données OSCOUR® des services d'urgences hospitalières

L'activité des services d'urgence hospitaliers pour gastro-entérite aiguë (GEA) est en diminution dans toutes les tranches d'âge. Cette semaine, l'activité est similaire à celle observée à la même période de la saison 2011-2012, et inférieure à l'activité observée pour la saison 2012-2013 à la même période (figure 2).

Figure 2

Consultations journalières aux urgences hospitalières pour gastro-entérite aiguë dans les établissements hospitaliers métropolitains participant à la surveillance, hivers 2011-2012, 2012-2013 et 2013-2014 (moyennes mobiles sur 7 jours) - Hôpitaux constants (N=319), données InVS au 13 janvier 2014



Episodes de cas groupés de GEA virales signalés à l'InVS

Depuis le début de la semaine 45 (04/11/2013), des échantillons ont été reçus au Centre National de Référence (CNR) des virus entériques pour 46 foyers de gastro-entérites notifiés au CNR. Ces foyers de gastro-entérites sont survenus majoritairement en maison de retraite. Un norovirus a été identifié dans 17 des 23 foyers pour lesquels des résultats virologiques définitifs sont disponibles au CNR.

Conclusion

L'activité de consultations pour GEA à l'hôpital (réseau Oscour) est en diminution par rapport à la semaine dernière. L'activité de consultation pour GEA en médecine générale (réseau Sentinelles) est par contre en augmentation, juste en-dessous du seuil épidémique.

[Haut de page](#)