

## ARCHIVES

Publié le 26/12/2013

### Situation épidémiologique des gastro-entérites aiguës en France. Point au 26 décembre 2013.

Voir aussi

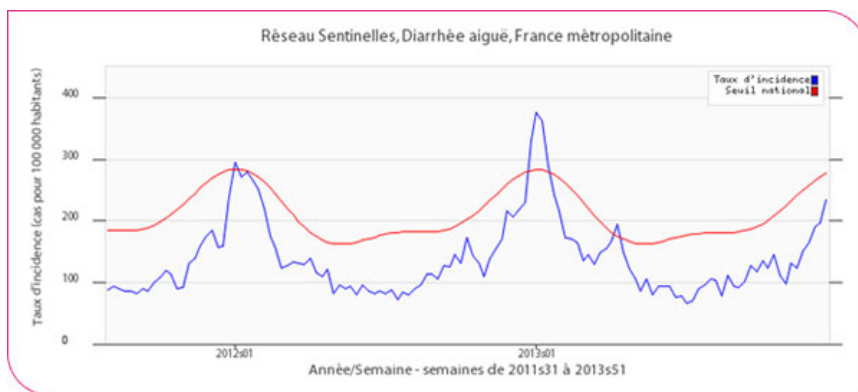
- Risques infectieux d'origine alimentaire. Dossier.

#### Surveillance des consultations pour diarrhées aiguës par le Réseau Sentinelles

Pour la semaine n°51 (du 16 au 22 décembre 2013), d'après les données non consolidées du Réseau Sentinelles (<http://www.sentiweb.fr>), l'incidence nationale de la diarrhée aiguë ayant conduit à une consultation d'un médecin généraliste était de 234 cas/100 000 habitants, au-dessous du seuil épidémique de 276 cas pour 100 000 habitants (figure 1). Quatre régions ont un taux d'incidence au-dessus du seuil épidémique national : Provence-Alpes-Côte d'Azur, Nord-Pas de Calais, Limousin et Aquitaine.

Figure 1

#### Taux d'incidence national (en cas pour 100 000 habitants) de diarrhée aiguë et seuil épidémique, septembre 2011 - décembre 2013, données du Réseau Sentinelles au 23 décembre 2013

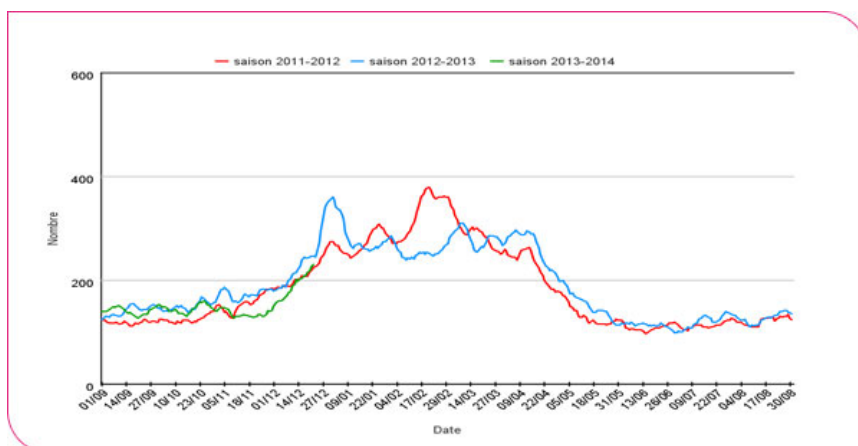


#### Surveillance des gastro-entérites à partir des données OSCOUR® des services d'urgences hospitalières

L'activité des services d'urgence hospitaliers pour gastro-entérite aiguë (GEA) est en nette augmentation, en particulier chez les enfants de moins de 6 ans. Cette semaine, l'activité est similaire à celle observée les 2 années précédentes à la même période (figure 2).

Figure 2

#### Consultations journalières aux urgences hospitalières pour gastro-entérite aiguë dans les établissements hospitaliers métropolitains participant à la surveillance, hivers 2011-2012, 2012-2013 et 2013-2014 (moyennes mobiles sur 7 jours) - Hôpitaux constants (N=319), données InVS au 23 décembre 2013



#### Episodes de cas groupés de GEA virales signalés à l'InVS

Depuis le début de la semaine 45 (04/11/2013), des échantillons ont été reçus au Centre National de Référence (CNR) des virus entériques pour 18 foyers de gastro-entérites notifiés au CNR. Ces foyers de gastro-entérites sont survenus majoritairement en maison de retraite. Un norovirus a été identifié dans 9 des 14 foyers pour lesquels des résultats virologiques définitifs sont disponibles au CNR.

#### Conclusion

L'activité de consultations à l'hôpital (réseau Oscour) ou en médecine générale (réseau Sentinelles) pour gastro-entérite est en augmentation par rapport aux semaines précédentes.

