

ARCHIVES

Publié le 20/12/2012

Situation épidémiologique des gastro-entérites aiguës en France. Point au 18 décembre 2012.

Surveillance des consultations pour diarrhées aiguës par le Réseau Sentinelles

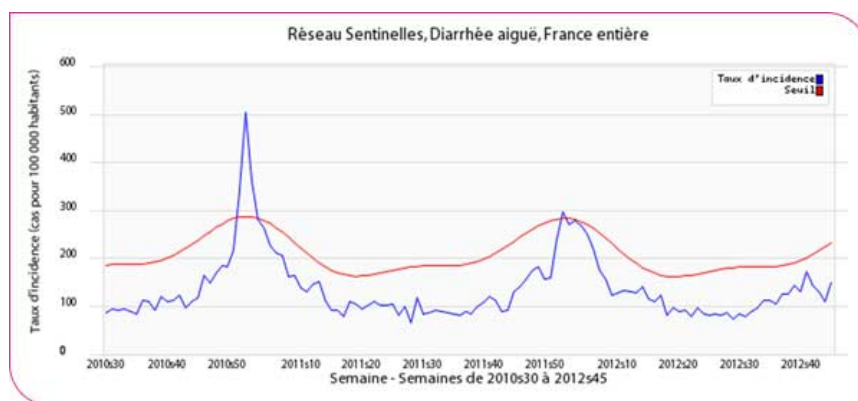
Pour semaine n°50 du 10 au 16 décembre 2012, d'après les données non consolidées du Réseau Sentinelles (<http://www.sentiweb.fr>), l'incidence nationale de la diarrhée aiguë ayant conduit à une consultation d'un médecin généraliste était de 230 cas/100 000 habitants, au-dessous du seuil épidémique de 274 cas pour 100 000 habitant (figure 1). Le taux d'incidence est au-dessus du seuil épidémique national pour 4 régions : Basse-Normandie (355), Poitou-Charentes (351), Nord Pas de Calais (343) et Languedoc-Roussillon (291).

Voir aussi

- Risques infectieux d'origine alimentaire. Dossier.

Figure 1

Taux d'incidence national (en cas pour 100 000 habitants) de diarrhée aiguë et seuil épidémique, hivers 2010-2011, 2011-2012 et 2012-2013, données du Réseau Sentinelles au 18 décembre 2012

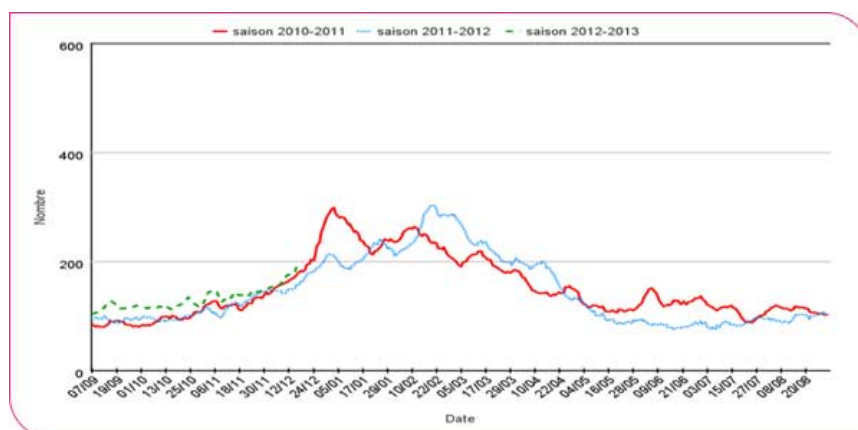


Surveillance des gastro-entérites à partir des données OSCOUR® des services d'urgences hospitalières

L'activité des services d'urgence hospitaliers pour gastro-entérites aiguës (GEA) continue à augmenter dans toutes les tranches d'âge et reste comparable à celle observée les 2 saisons précédentes pour la même période (figure 2).

Figure 2

Consultations journalières aux urgences hospitalières pour gastro-entérite aiguë dans les établissements hospitaliers métropolitains participant à la surveillance, hivers 2010-2011, 2011-2012 et 2012-2013 (moyennes mobiles sur 7 jours) - Hôpitaux constants (N=271), données InVS au 17 décembre 2012



Episodes de cas groupés de GEA virales signalés à l'InVS

Depuis le début de la semaine 44 (29/10/2012), des échantillons ont été reçus au CNR des virus entériques pour 60 des 65 foyers de gastro-entérites notifiés au CNR, la plupart provenant de maisons de retraite. Un norovirus a été identifié dans 36 des 39 foyers pour lesquels des résultats virologiques définitifs sont disponibles. L'émergence d'un nouveau variant (variant GI4 2012) pour cette saison est signalée par le CNR des virus entériques.

Conclusion

On observe une nette augmentation des indicateurs de surveillance des gastro-entérites aiguës par rapport aux semaines précédentes.

