

## ARCHIVES

Publié le 12/10/2010

### Point au 12 octobre 2010

La saison automnale coïncide avec le début de la saison épidémique de bronchiolite chez les nourrissons. La surveillance à partir des données enregistrées par les services hospitaliers d'urgence (réseau Oscour®) a été renforcée avec un nombre plus important d'hôpitaux participants en 2010 (227 hôpitaux contre 170 en 2009).

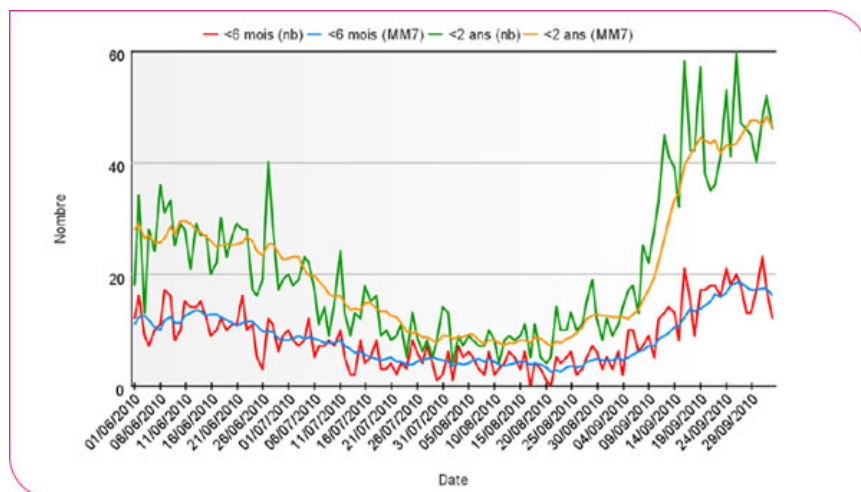
La situation épidémiologique actuelle montre une augmentation du nombre de recours aux services hospitaliers d'urgence des enfants de moins de 2 ans pour bronchiolite. Le nombre de cas identifiés reste cependant limité avec moins de 60 passages par jour sur l'ensemble des hôpitaux participants et la dynamique actuelle est comparable à celle observée les années précédentes. Il est prévisible que la progression de l'épidémie de bronchiolite en France s'accélère dans les prochaines semaines, notamment après les congés scolaires de la Toussaint.

Voir aussi

- Réseau OSCOUR - Organisation de la surveillance coordonnée des urgences

Figure 1

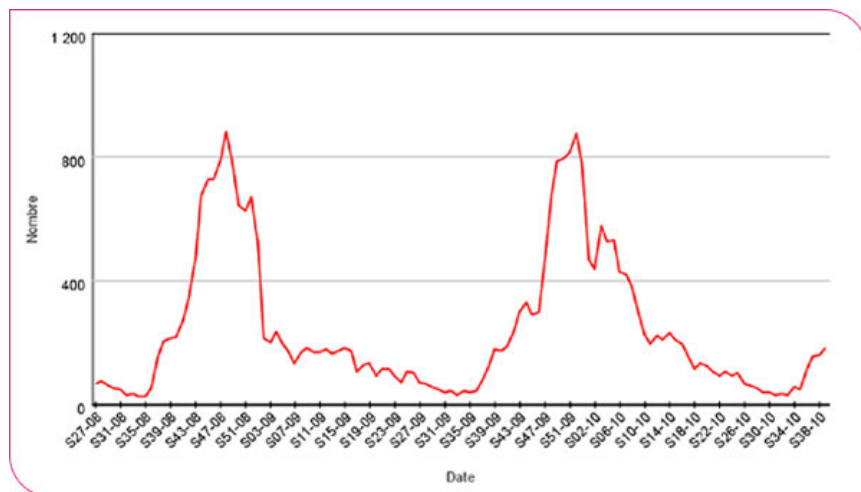
Nombre de recours aux urgences hospitalières pour bronchiolite des enfants de moins de deux ans et moins de 6 mois dans les 227 établissements hospitaliers participant à la surveillance, données InVS, 12 octobre 2010



Source : InVS-DCAR / Oscour ®

Figure 2

Nombre hebdomadaire de recours aux urgences hospitalières pour bronchiolite des enfants de moins de deux ans dans les 93 établissements hospitaliers participant à la surveillance depuis 2008, données InVS, 12 octobre 2010



Source : InVS-DCAR / Oscour ®

