

ARCHIVES

Publié le 08/12/2010

Point au 8 décembre 2010

La progression de l'épidémie de bronchiolite du nourrisson s'est accélérée au cours des 2 dernières semaines en France métropolitaine. Cette progression est surtout marquée dans la partie nord du territoire où le pic épidémique est généralement observé au cours du mois de décembre. Dans la partie sud de la France, l'épidémie progresse actuellement plus lentement ; le pic de l'épidémie est habituellement observé avec un décalage de quelques semaines par rapport à la partie nord.

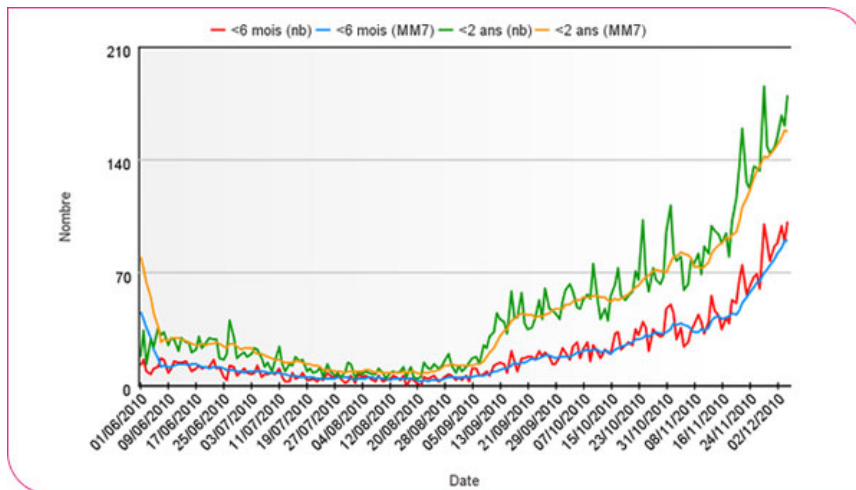
Depuis le 1er septembre 2010, les nourrissons de moins de 6 mois représentent 46 % des cas de bronchiolite ayant eu recours aux services hospitaliers d'urgence et sont plus souvent hospitalisés suite au recours aux urgences que les nourrissons de plus de six mois (46 % vs. 28 %).

Voir aussi

- Réseau OSCOUR - Organisation de la surveillance coordonnée des urgences

Figure 1

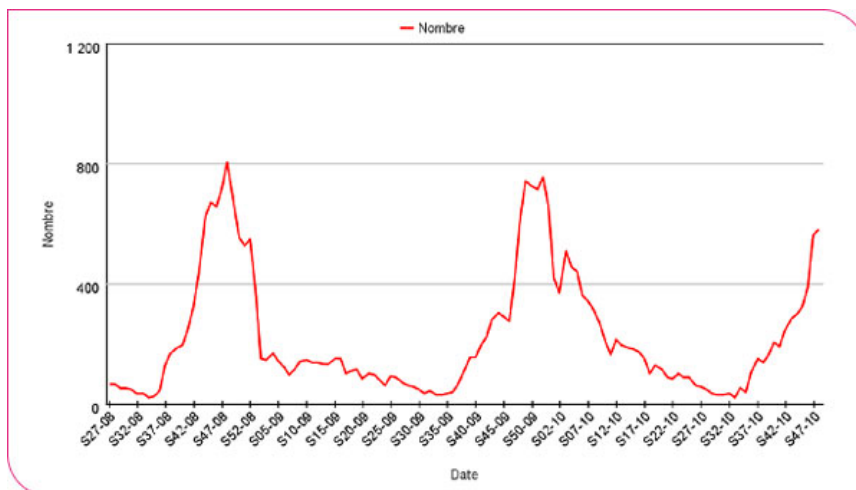
Nombre de recours aux urgences hospitalières pour bronchiolite des enfants de moins de 2 ans et moins de 6 mois dans les 227 établissements hospitaliers participant à la surveillance, données InVS, 8 décembre 2010



Source : InVS-DCAR / Oscour ®

Figure 2

Nombre hebdomadaire de recours aux urgences hospitalières pour bronchiolite des enfants de moins de 2 ans dans les 93 établissements hospitaliers participant à la surveillance depuis 2008, données InVS, 8 décembre 2010



InVS-DCAR / Oscour ®

[Haut de page](#)

