



RÉPUBLIQUE  
FRANÇAISE

Liberté  
Égalité  
Fraternité



MARS 2021

# Survie des personnes atteintes de cancer en France métropolitaine 1989-2018

## LEUCÉMIE MYÉLOMONOCYTAIRE CHRONIQUE ET AUTRES SYNDROMES MYÉLODYSPLASIQUES / SYNDROMES MYÉLOPROLIFÉRATIFS

Etude collaborative partenariale entre le réseau français  
des registres des cancers (Francim), le service de Biostatistique-  
Bioinformatique des Hospices civils de Lyon (HCL),  
Santé publique France et l'Institut national du cancer (INCa)

### *Compléments*



## Compléments à la partie 1 - Survie à 1 et 5 ans des personnes diagnostiquées entre 2010 et 2015 (tous registres)

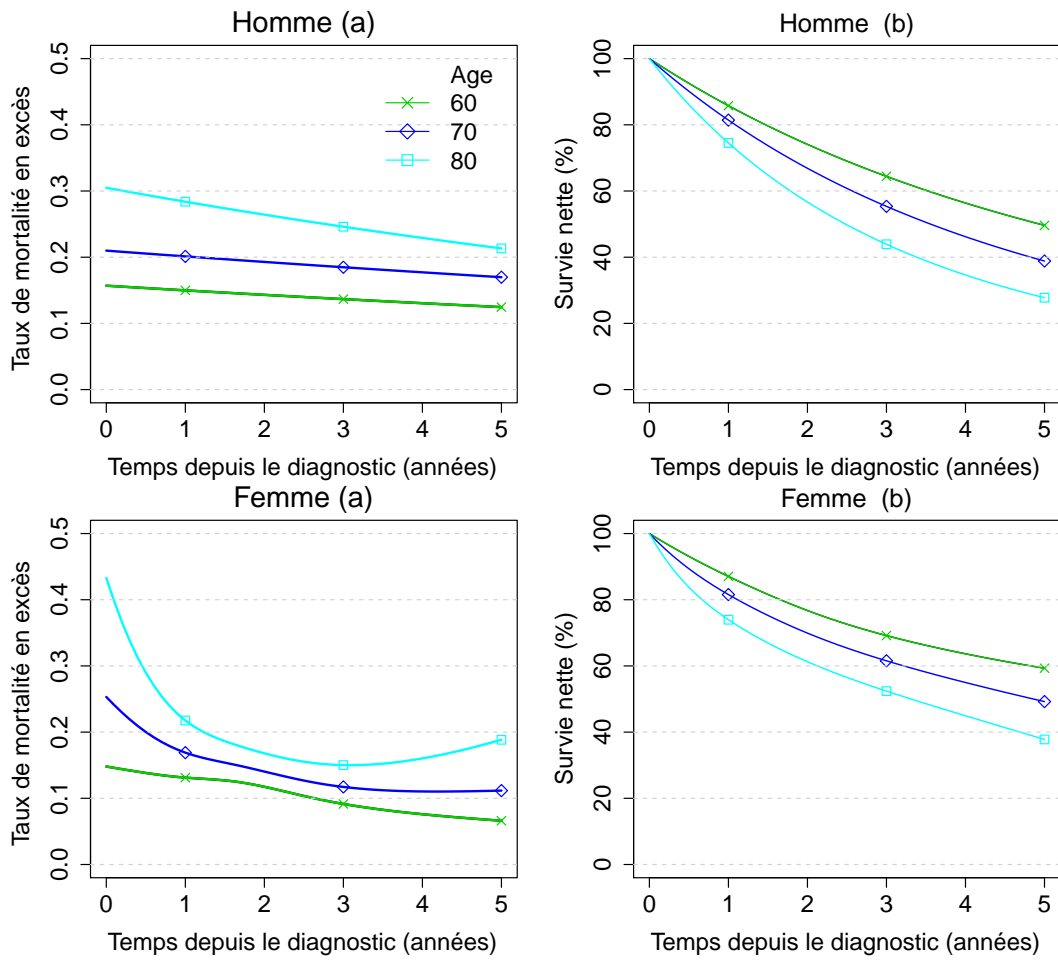
**Table C1. Survie observée (%) à 1 et 5 ans selon l'âge et le sexe et IC à 95%**

	1 an			5 ans		
	Homme	Femme	Ensemble	Homme	Femme	Ensemble
60 ans	85 [82;88]	88 [82;92]	86 [83;89]	48 [41;54]	60 [51;68]	51 [46;56]
70 ans	80 [77;83]	81 [76;85]	81 [78;83]	34 [30;39]	46 [39;52]	38 [34;41]
80 ans	70 [67;73]	71 [67;74]	71 [68;74]	20 [16;23]	29 [25;33]	23 [21;26]

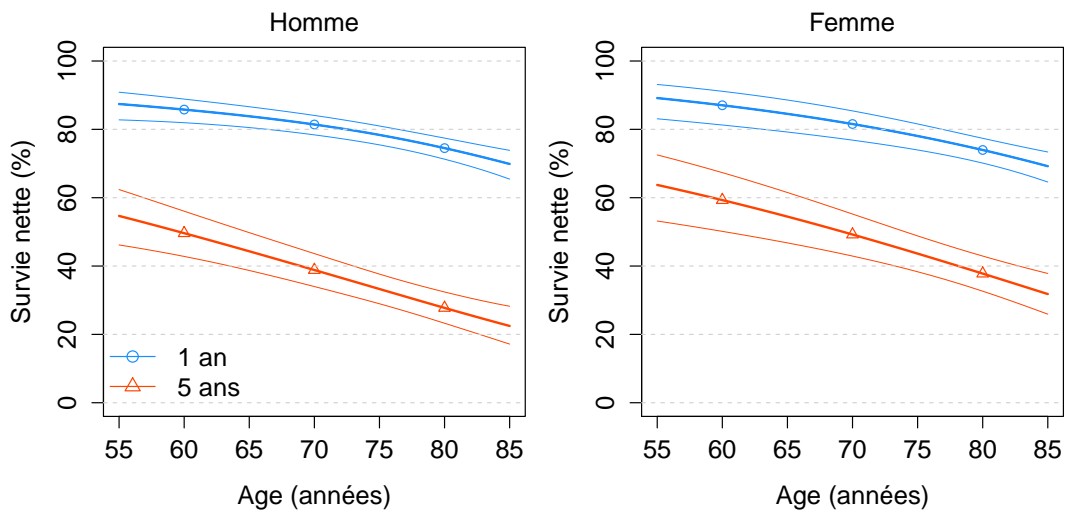
**Table C2. Taux de mortalité en excès (en nombre de décès par personne-année) à 0 mois, 6 mois, 1 an, 3 ans et 5 ans selon l'âge au diagnostic pour Hommes et Femmes ensemble et IC à 95%**

Âge	0 mois	6 mois	1 an	3 ans	5 ans
60 ans	0,14 [0,09;0,21]	0,14 [0,11;0,19]	0,16 [0,12;0,20]	0,12 [0,09;0,16]	0,10 [0,06;0,16]
70 ans	0,21 [0,16;0,28]	0,20 [0,16;0,24]	0,20 [0,16;0,24]	0,17 [0,14;0,21]	0,15 [0,10;0,21]
80 ans	0,36 [0,29;0,45]	0,29 [0,25;0,33]	0,25 [0,21;0,28]	0,21 [0,17;0,25]	0,20 [0,14;0,27]

**Figure C1. Taux de mortalité en excès (en nombre de décès par personne-année) (a) et survie nette (b) selon le temps depuis le diagnostic pour différents âges, chez l'homme et chez la femme**



**Figure C2. Survie nette à 1 et 5 ans selon l'âge au diagnostic avec IC à 95%, chez l'homme et chez la femme**



## Complément à la partie 2 - Tendances de la survie nette à 1, 5 et 10 ans des personnes diagnostiquées entre 2005 et 2015 (restriction aux registres couvrant l'ensemble de la période 2005-2015, Hommes et Femmes ensemble)

Table C3. Survies observée et nette (%) à 1, 5 et 10 ans selon l'année de diagnostic et IC à 95%

Années	1 an		5 ans		10 ans	
	observée	nette	observée	nette	observée	nette
2005	69 [66;71]	72 [69;75]	25 [22;28]	33 [29;36]	9 [7;11]	14 [11;18]
2010	72 [70;74]	75 [73;77]	27 [25;29]	34 [32;37]	9 [7;11]	13 [10;17]
2015	73 [70;76]	77 [74;80]	28 [24;31]	35 [30;39]	ND	ND

ND : Non Disponible

Table C4. Taux de mortalité en excès (en nombre de décès par personne-année) à 0 mois, 6 mois, 1 an, 5 ans et 10 ans selon l'âge et selon l'année de diagnostic et IC à 95%

Année	0 mois	6 mois	1 an	5 ans	10 ans
<b>60 ans</b>					
2005	0,17 [0,12;0,25]	0,18 [0,14;0,22]	0,18 [0,14;0,22]	0,09 [0,06;0,13]	0,06 [0,03;0,15]
2010	0,15 [0,10;0,21]	0,16 [0,13;0,19]	0,16 [0,13;0,20]	0,10 [0,08;0,14]	0,10 [0,04;0,25]
2015	0,13 [0,09;0,19]	0,14 [0,11;0,18]	0,15 [0,12;0,19]	0,12 [0,08;0,17]	ND
<b>70 ans</b>					
2005	0,24 [0,18;0,32]	0,23 [0,19;0,28]	0,22 [0,18;0,27]	0,15 [0,12;0,19]	0,13 [0,07;0,21]
2010	0,21 [0,16;0,27]	0,20 [0,17;0,24]	0,20 [0,17;0,24]	0,17 [0,14;0,22]	0,19 [0,10;0,36]
2015	0,18 [0,13;0,24]	0,18 [0,15;0,22]	0,18 [0,15;0,22]	0,19 [0,14;0,27]	ND
<b>80 ans</b>					
2005	0,43 [0,35;0,53]	0,33 [0,28;0,38]	0,27 [0,23;0,31]	0,20 [0,16;0,26]	0,21 [0,11;0,39]
2010	0,37 [0,31;0,44]	0,29 [0,26;0,33]	0,25 [0,22;0,28]	0,23 [0,19;0,29]	0,32 [0,16;0,65]
2015	0,32 [0,25;0,40]	0,26 [0,22;0,30]	0,22 [0,19;0,26]	0,26 [0,19;0,37]	ND

ND : Non Disponible

**Table C5. Survie nette (%) à 1, 5 et 10 ans selon l'année de diagnostic et par âge au diagnostic et IC à 95%**

Age	2005	2010	2015
<b>1 an</b>			
60	84 [80;87]	86 [82;88]	87 [84;90]
70	79 [76;82]	82 [79;84]	83 [80;86]
80	72 [68;75]	74 [72;77]	77 [73;80]
<b>5 ans</b>			
60	49 [44;55]	50 [45;55]	51 [45;56]
70	39 [35;44]	40 [36;44]	40 [35;46]
80	30 [26;34]	31 [27;34]	31 [26;36]
<b>10 ans</b>			
60	34 [28;41]	31 [24;39]	ND
70	20 [16;25]	16 [12;22]	ND
80	11 [7;15]	8 [5;12]	ND

ND : Non Disponible