

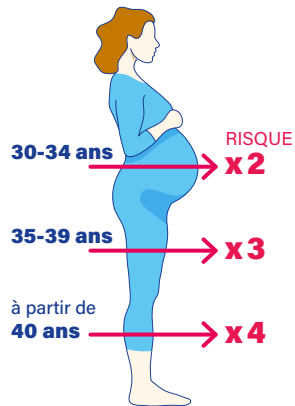
MORTS MATERNELLES EN FRANCE : LES DONNÉES CLÉS DE L'ENQUÊTE 2013-2015

6^e rapport de l'Enquête nationale confidentielle sur les morts maternelles (ENCMM) 2013-2015.
En ligne sur : www.santepubliquefrance.fr / www.epopq-inserm.fr

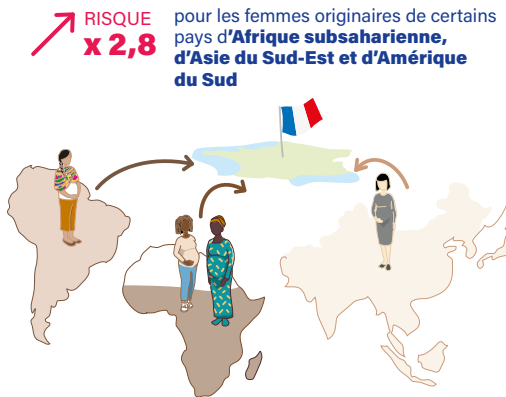


Le risque de décès est plus élevé pour :

Les femmes PLUS ÂGÉES



Les femmes MIGRANTES



Les femmes résidant dans les DÉPARTEMENTS D'OUTRE-MER (DOM)



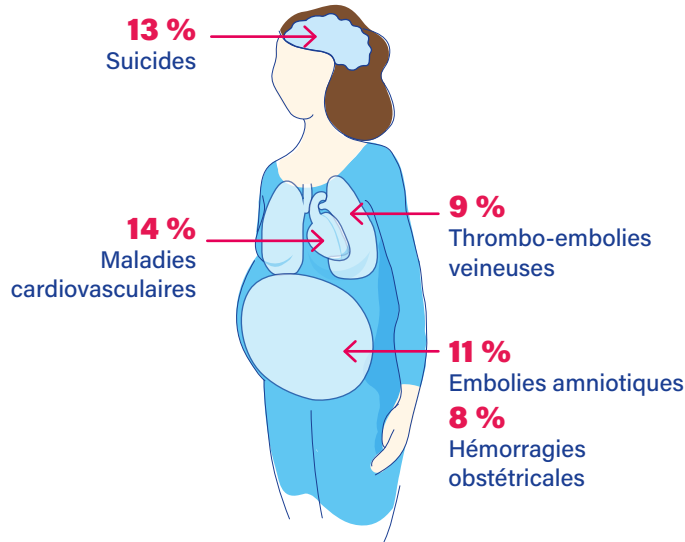
Les femmes OBÈSES



Près de 100 femmes meurent chaque année en France de complications liées à la grossesse

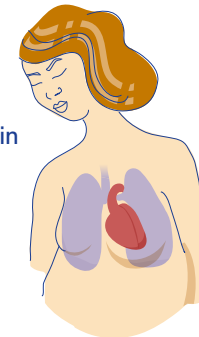
Les maladies cardiovasculaires et les suicides sont les causes les plus fréquentes, mais aussi parmi les plus évitables

Principales causes des décès maternels (de la conception jusqu'à 1 an après l'accouchement)



Pour mieux prévenir les décès par maladies cardiovasculaires

Pendant la grossesse, certains symptômes (difficultés respiratoires, douleurs intenses dans la poitrine ou dans le dos) peuvent être le signe de maladies cardiaques, et doivent être signalés à un médecin ou une sage-femme.



Pour mieux prévenir le suicide



Durant l'année qui suit un accouchement, les femmes sont à risque de dépression. Il ne faut pas hésiter à en parler et consulter.