

**Synthèse :**

En **semaine 22** (du 25 au 31 mai 2020), 3<sup>ème</sup> semaine de déconfinement, l'activité totale SOS Médecins est en **hausse** de 4% chez les enfants de 2-14 ans (+291 actes) et de 9% chez les adultes de 15-44 ans (+1 799 actes).

Au cours de la semaine écoulée, on observe **1 625 actes** pour **suspicion de COVID-19** soit une baisse tous âges de 26% comparée à la semaine précédente (2 210 actes en S21). Leur proportion dans l'activité totale est également en baisse et représente 3% (vs 5% en S-21). En région, ce sont l'**Île-de-France** (19%), l'**Auvergne-Rhône-Alpes** (16%), la **Nouvelle-Aquitaine** (10%), le **Grand-Est** (9%) et **PACA** (9%) qui enregistrent le plus d'actes pour suspicion de COVID-19. Depuis le début de la surveillance, **54 642 actes** pour suspicion de COVID-19 ont été réalisés.

Parmi les **autres pathologies**, on observe une hausse des **indicateurs saisonniers** avec **allergie** (+38% soit +890 actes), **asthme** (+40% soit +114 actes), **conjonctivite** (+58% soit +88 actes). On observe également une hausse **tous âges** pour **traumatisme** (+6% soit +158 actes) et **gastro-entérite** (+17% soit +252 actes).

Enfin, dans des effectifs faibles, les actes médicaux pour **angoisse** (+30%) chez les **moins de 15 ans**, **pneumopathie** (+12%) et **AVC** (+8%) chez les **15 ans et plus** ainsi qu'**insuffisance cardiaque** (+15%) chez les **65 ans et plus** sont en hausse.

Figure 1 : Nombre quotidien d'actes SOS Médecins, tous âges

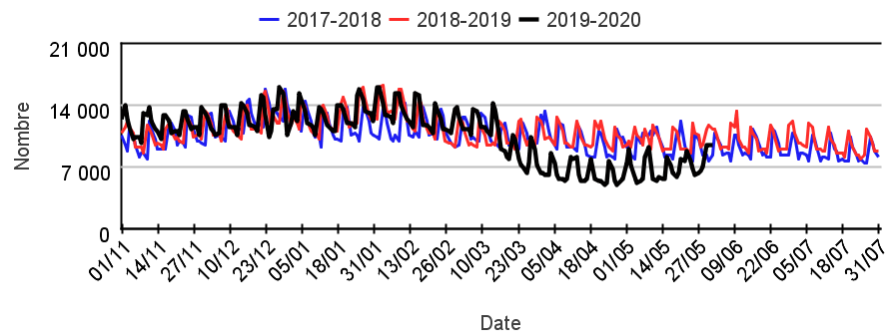


Figure 2: Nombre quotidien d'actes SOS Médecins avec suspicion de COVID-19, par classe d'âges

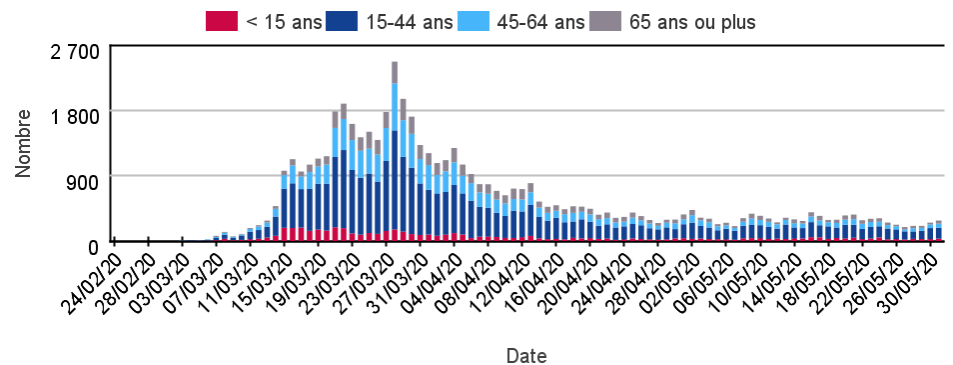


Tableau 1 : Nombre hebdomadaire d'actes SOS Médecins toutes causes codées, par classe d'âges

	< 15 ans	15-44 ans	45-64 ans	65 ans ou plus
S18-20	7 214	16 842	8 356	10 122
S19-20	7 532	17 388	8 570	10 284
S20-20	6 598	16 779	7 903	9 352
S21-20	8 302	19 142	9 110	10 721
S22-20	8 550	20 832	8 923	10 268

Tableau 2 : Nombre hebdomadaire d'actes SOS Médecins pour suspicion de COVID-19, par classe d'âges

	< 15 ans	15-44 ans	45-64 ans	65 ans ou plus
S18-20	206	1 175	504	354
S19-20	208	1 085	425	315
S20-20	263	1 171	454	315
S21-20	262	1 136	467	339
S22-20	187	911	304	219

Le réseau des associations SOS-Médecins s'inscrit au sein du système de surveillance syndromique français SurSaUD® (Surveillance Sanitaire des Urgences et des Décès). Ce système a été initié 2004 avec un objectif de détection d'événements inattendus. Depuis, il a montré ses capacités à répondre à d'autres objectifs de surveillance, tels que : estimer l'impact d'un événement environnemental ou sociétal, surveiller des pathologies en dehors de tout événement, ou détecter précocement un événement sanitaire prédéfini, telle qu'une épidémie saisonnière.

## Indicateurs surveillés

Les indicateurs suivis sont construits à partir des diagnostics codés par les médecins des associations SOS Médecins.

- **Activité totale dans le réseau SOS Médecins France** : nombre d'actes SOS Médecins toutes causes confondues
- **Indicateurs syndromiques basés sur les diagnostics** : pour chaque indicateur : nombre d'actes SOS Médecins, part d'activité dans l'activité toutes causes codées, à l'exception de l'indicateur Toux, établi à partir des motifs de consultation.

Indicateurs présentés dans le bulletin		Indicateurs surveillés non présentés dans le bulletin	
Suspicion d'infection au COVID-19	p 8-9	Fièvre isolée	
Insuffisance respiratoire aiguë	p 10	Vomissements	
Fièvre isolée	p 11	Malaise	
Toux (motif)	p 12	Allergie	
Pneumopathie	p 13	Conjonctivite	
Asthme	p 14	Gastro-entérite	
AVC	p 15	Bronchite aiguë	
Insuffisance cardiaque	p 16	Malaise	
Pathologies gastro-intestinales	p 17	Pathologie de la sphère ORL	
Troubles anxieux	p 18		

## Méthodologie

- Tous les graphiques et tableaux sont construits à partir d'un même nombre d'associations (associations constantes).
- Les graphiques avec un recul de 3 mois sont construits à partir des 60 associations métropolitaines, l'association SOS Martinique n'étant pas prise en compte dans ce bulletin national compte tenu de l'épidémiologie différente des maladies. Ils permettent de suivre les évolutions des indicateurs à court terme.
- Les graphiques avec un pas de temps plus long sont construits à partir des 60 associations métropolitaines qui transmettent leurs données au moins depuis le 1<sup>er</sup> janvier 2018. Ils permettent de suivre les variations saisonnières d'une année sur l'autre.
- Les indicateurs sont décrits sur un pas de temps quotidien ou hebdomadaire, tous âges confondus et par classe d'âge. Pour suivre les tendances, des effectifs et moyennes mobiles sur les 7 jours précédents, ainsi que des proportions sont présentées.
- Les proportions sont calculées en rapportant le nombre de consultations d'un indicateur sur le nombre total de consultations codées. Ces proportions permettent d'interpréter les évolutions de l'indicateur, sans être influencées par les effets (hausse du nombre de consultations) liés à l'amélioration du codage au cours du temps.
- Dans les tableaux 3 et 4 (page 4), l'évolution des indicateurs est calculée différemment selon la colonne :
  - Par rapport à la semaine précédente : les effectifs hebdomadaires sont comparés par rapport aux effectifs de la semaine précédente.
  - Par rapport aux 2 années précédentes : les proportions dans l'activité codée sont comparées aux proportions à la même période au cours des 2 années précédentes.

### Note relative à l'interprétation des données

L'interprétation de l'ensemble des éléments chiffrés et graphes présentés dans ce document doit tenir compte de la baisse importante du nombre d'actes médicaux SOS Médecins tous âges et dans l'ensemble des classes d'âges.

Ainsi dans un contexte d'activité totale en baisse, pour un indicateur donné :

- une part d'activité en hausse sera le reflet : soit d'une augmentation ou d'une stabilisation de l'effectif, soit une diminution de l'effectif moins importante que la diminution de l'activité totale ;
- une part d'activité stable sera le reflet d'une évolution de l'effectif comparable à celle de l'activité totale ;
- une part d'activité en baisse sera le reflet d'une diminution de l'effectif plus importante que celle de l'activité totale.

## Pour en savoir plus

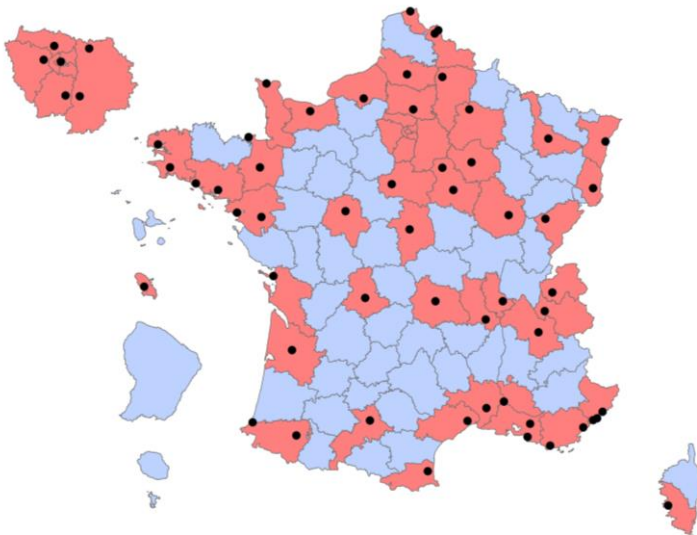
Consulter le site [Santé publique France](#)

Pour les indicateurs régionaux :

- [Consulter les PE des Cires](#)

## Associations participant au réseau de surveillance SOS Médecins / Santé publique France

En 2020, 62 associations SOS Médecins sur les 63 existantes participent au réseau de surveillance SOS Médecins / Santé publique France, intégré au système SurSaUD<sup>®</sup> (surveillance sanitaire des urgences et des décès).



### Légende

- Emplacement d'une association SOS Médecins
- Département n'ayant pas d'association SOS Médecins
- Département ayant au moins une association SOS Médecins

Réalisation : DCAR USS - mars 2015  
Sources : données SOS Médecins, IGN

## Évolution des indicateurs par rapport à la semaine précédente et aux 2 dernières années

**Tableau 3 | Evolution des tableaux cliniques associés au COVID-19 |**

Pathologies	Classe d'âge	Evolution*	
		par rapport à la semaine précédente	par rapport aux 2 années précédentes
Suspicion d'infection au COVID-19	Moins de 15 ans	<	sans objet
	Plus de 15 ans	<	sans objet
Insuffisance respiratoire aiguë	Moins de 15 ans	<	≈
	Plus de 15 ans	<	≈
Fièvre isolée	Moins de 15 ans	<	>
	Plus de 15 ans	<	>
Toux	Moins de 15 ans	≈	<
	Plus de 15 ans	<	<
Pneumopathie	Moins de 15 ans	≈	<
	Plus de 15 ans	>	<

**Tableau 4 | Autres pathologies prises en charge par les associations SOS Médecins**

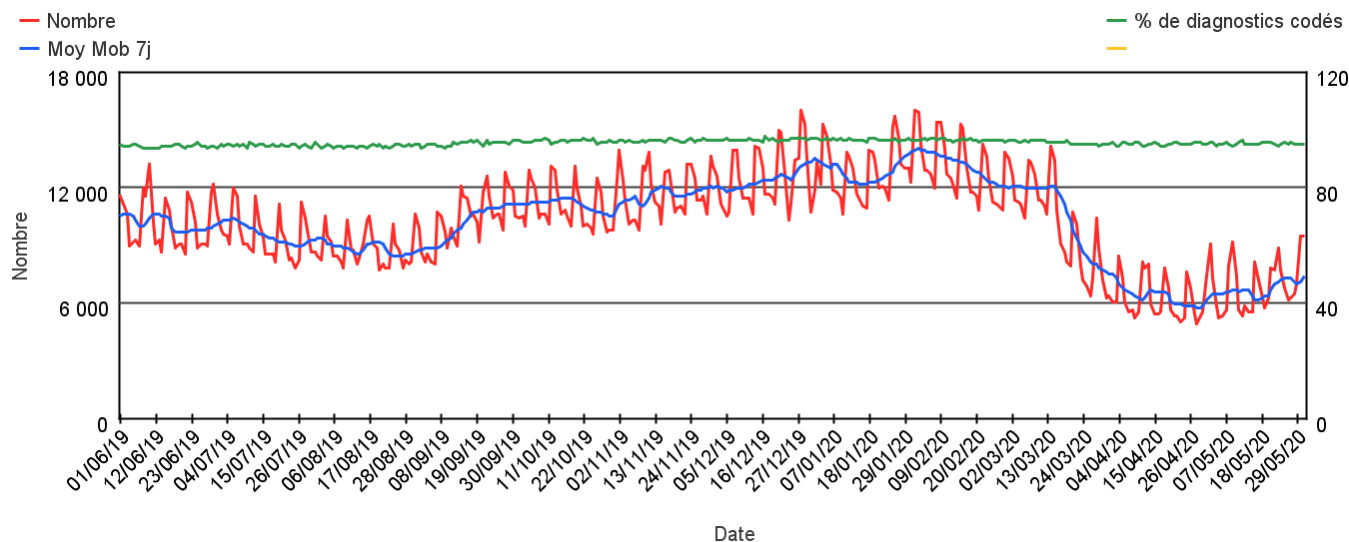
Pathologies	Classe d'âge	Evolution*	
		par rapport à la semaine précédente	par rapport aux 2 années précédentes
Asthme	Moins de 15 ans	>	<
	Plus de 15 ans	>	<
AVC	Moins de 15 ans	≈	≈
	Plus de 15 ans	>	≈
Insuffisance cardiaque	Moins de 15 ans	<	≈
	Plus de 15 ans	>	≈
Pathologies gastro-intestinales	Moins de 15 ans	≈	>
	Plus de 15 ans	≈	>
Angoisse	Moins de 15 ans	>	>
	Plus de 15 ans	<	>

(\*)    ≈ : similaire    > : en augmentation    < : en baisse

# Activité totale SOS Médecins

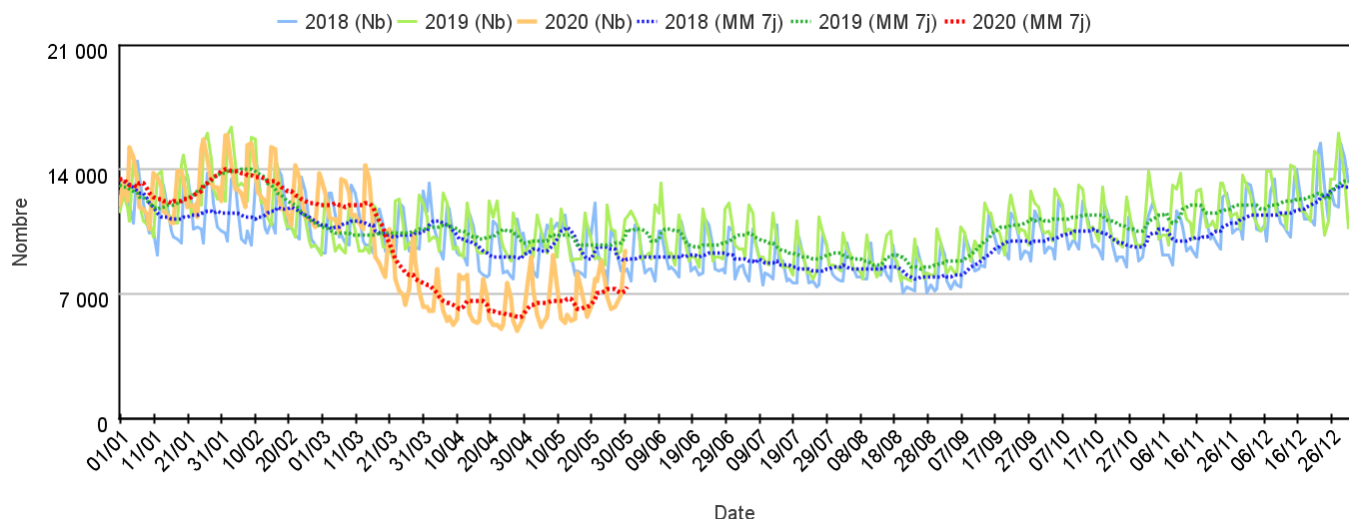
## Sur un an glissant

Évolution quotidienne du total des actes médicaux et de la proportion d'actes codés, tous âges confondus



## Par rapport aux 2 années précédentes

Évolution quotidienne du total des actes médicaux, tous âges confondus (moy mob 7j)



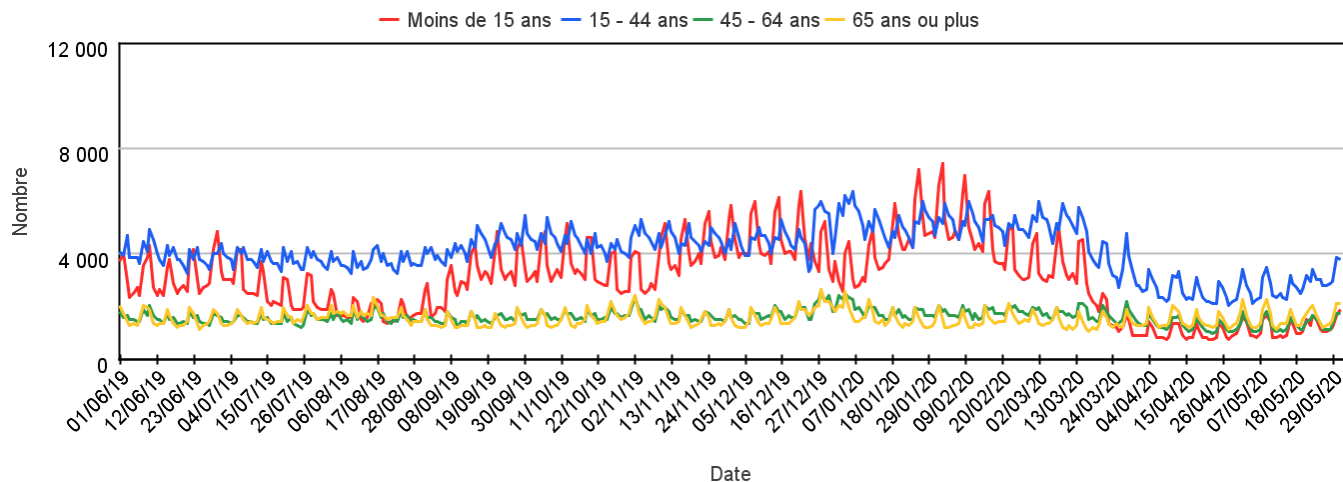
## Les 10 pathologies les plus fréquentes, tous âges confondus

Pathologie	Semaine	Semaine précédente	Variation
VOIES RESPIRATOIRES HAUTES (Diag SOS)	4 381	4 203	4,24%
ALLERGIE (Diag SOS)	3 210	2 320	38,36%
TRAUMATISME (Diag SOS)	2 694	2 536	6,23%
LOMBALGIE /SCIATALGIE (DIAG SOS)	2 383	2 212	7,73%
CERTIFICAT + ADMIN (Diag SOS)	2 348	2 020	16,24%
INFECTION URINAIRE (Diag SOS)	2 074	2 165	-4,20%
DOULEUR ABDO AIGUE (Diag SOS)	1 858	1 888	-1,59%
GASTRO ENTERITE (Diag SOS)	1 748	1 496	16,84%
CORONAVIRUS (Diag SOS)	1 625	2 210	-26,47%
STOMATO / ORL DIVERS (Diag SOS)	1 489	1 437	3,62%

# Activité totale SOS Médecins

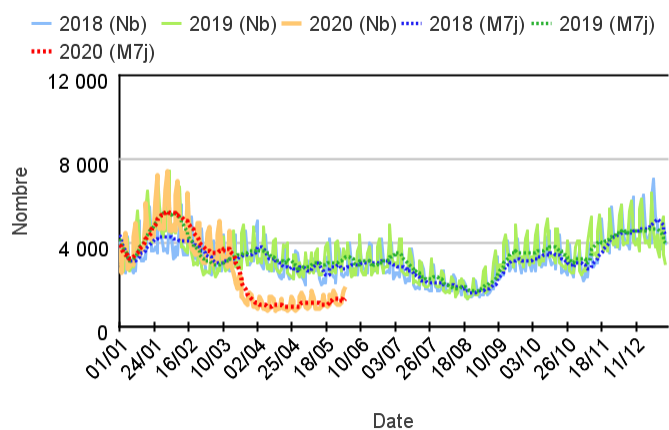
## Par classe d'âge

Évolution quotidienne du total des actes médicaux pour différentes classes d'âge

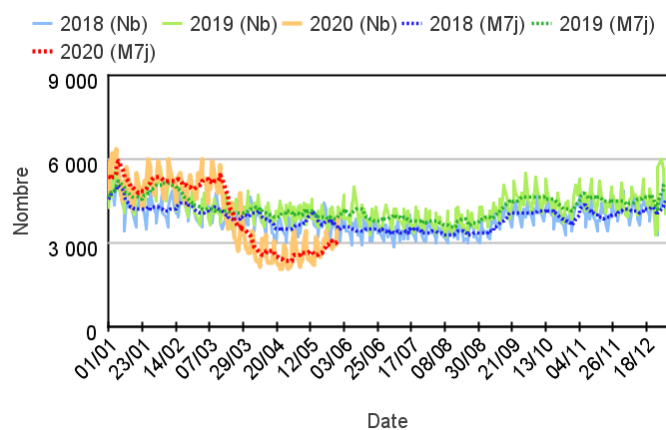


## Par rapport aux 2 années précédentes

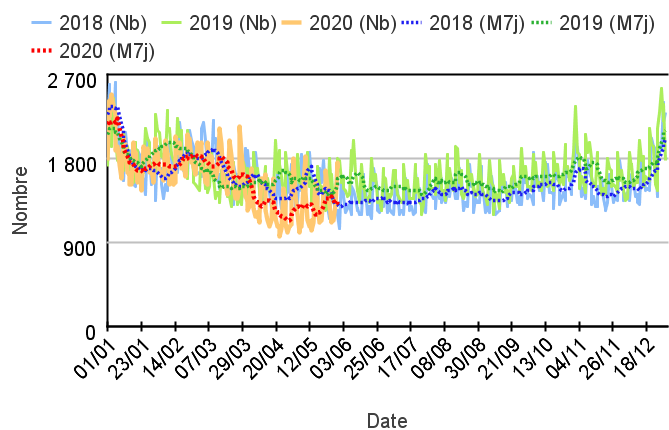
Chez les enfants de moins de 15 ans



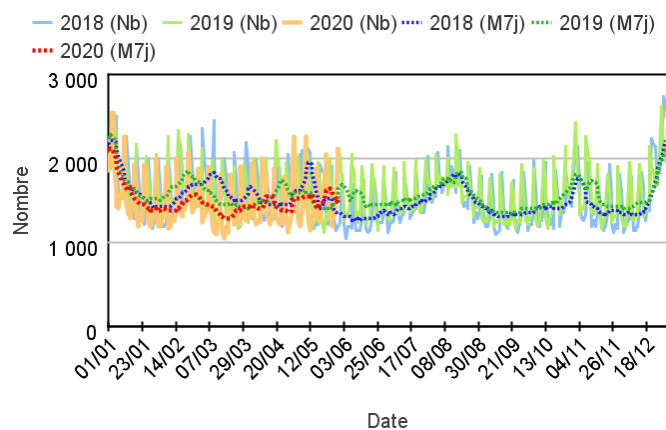
Chez les adultes de 15 à 44 ans



Chez les adultes de 45 à 64 ans



Chez les adultes de plus de 65 ans



## Variation des 10 pathologies les plus fréquentes (Source : Santé publique France – SOS Médecins)

### Variations des 10 pathologies les plus fréquentes chez les moins de 15 ans

Pathologie	Semaine	Semaine précédente	Variation
VOIES RESPIRATOIRES HAUTES (Diag SOS)	1 814	1 755	3,36%
ALLERGIE (Diag SOS)	928	772	20,21%
FIEVRE ISOLEE (Diag SOS)	604	629	-3,97%
GASTRO ENTERITE (Diag SOS)	509	404	25,99%
TRAUMATISME (Diag SOS)	460	428	7,48%
PIQURE INSECTE (Diag SOS)	371	494	-24,90%
DOULEUR ABDO AIGUE (Diag SOS)	342	352	-2,84%
STOMATO / ORL DIVERS (Diag SOS)	292	241	21,16%
DERMATO DIVERS (Diag SOS)	242	267	-9,36%
CONJONCTIVITE INFECTIEUSE (Diag SOS)	239	151	58,28%

### Variations des 10 pathologies les plus fréquentes chez les 15-44 ans

Pathologie	Semaine	Semaine précédente	Variation
VOIES RESPIRATOIRES HAUTES (Diag SOS)	1 884	1 768	6,56%
ALLERGIE (Diag SOS)	1 797	1 130	59,03%
CERTIFICAT + ADMIN (Diag SOS)	1 538	1 206	27,53%
INFECTION URINAIRE (Diag SOS)	1 049	1 024	2,44%
TRAUMATISME (Diag SOS)	1 048	894	17,23%
LOMBALGIE /SCIATALGIE (DIAG SOS)	981	933	5,14%
CORONAVIRUS (Diag SOS)	911	1 136	-19,81%
GASTRO ENTERITE (Diag SOS)	870	720	20,83%
STOMATO / ORL DIVERS (Diag SOS)	748	728	2,75%
DOULEUR ABDO AIGUE (Diag SOS)	745	778	-4,24%

### Variations 10 pathologies les + fréquentes chez les 45-64 ans

Pathologie	Semaine	Semaine précédente	Variation
LOMBALGIE /SCIATALGIE (DIAG SOS)	876	782	12,02%
TRAUMATISME (Diag SOS)	497	485	2,47%
VOIES RESPIRATOIRES HAUTES (Diag SOS)	466	483	-3,52%
INFECTION URINAIRE (Diag SOS)	422	461	-8,46%
CERTIFICAT + ADMIN (Diag SOS)	408	407	0,25%
ANGOISSE (Diag SOS)	371	387	-4,13%
DOULEUR ABDO AIGUE (Diag SOS)	331	349	-5,16%
ALLERGIE (Diag SOS)	304	277	9,75%
CORONAVIRUS (Diag SOS)	304	467	-34,90%
STOMATO / ORL DIVERS (Diag SOS)	290	288	0,69%

### Variations des 10 pathologies les plus fréquentes chez les 65 ans ou +

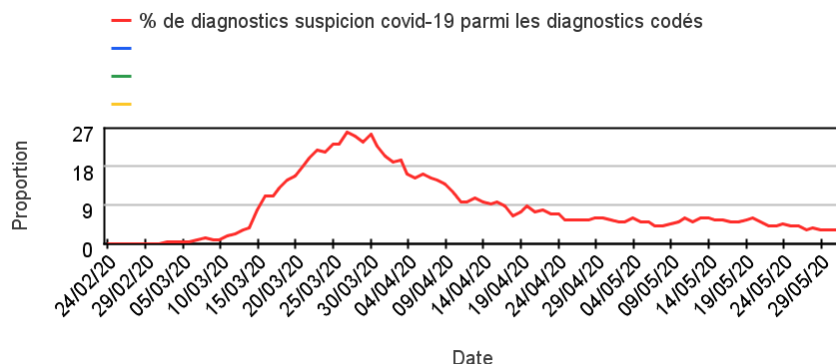
Pathologie	Semaine	Semaine précédente	Variation
TRAUMATISME (Diag SOS)	683	724	-5,66%
LOMBALGIE /SCIATALGIE (DIAG SOS)	511	479	6,68%
ALTERATION ETAT GENERAL (Diag SOS)	477	538	-11,34%
DOULEUR ABDO AIGUE (Diag SOS)	438	406	7,88%
INFECTION URINAIRE (Diag SOS)	429	495	-13,33%
CARDIO DIVERS (Diag SOS)	378	386	-2,07%
DECES (Diag SOS)	369	403	-8,44%
ANGOISSE (Diag SOS)	365	419	-12,89%
VERTIGES (Diag SOS)	302	264	14,39%
DIGESTIF DIVERS (Diag SOS)	301	307	-1,95%



# Activité liée à une suspicion de COVID-19 (Diagnostics)

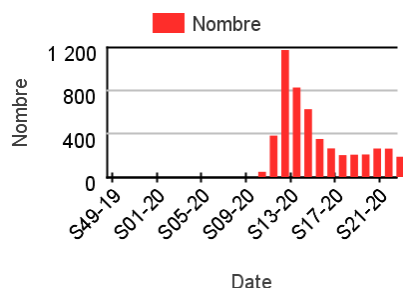
Depuis le 24 février 2020

Évolution quotidienne de la proportion de suspicion de covid-19 dans les actes codés

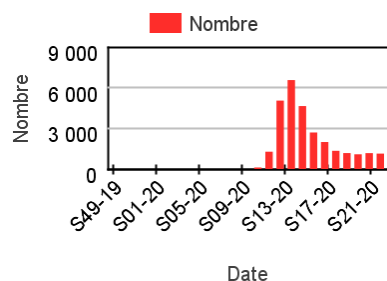


## Répartition des consultations pour suspicion de COVID-19

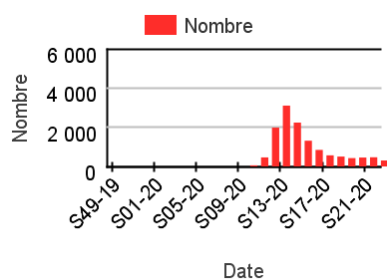
Chez les enfants de moins de 15 ans



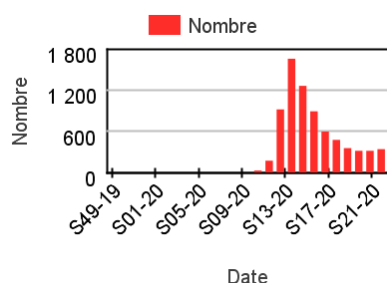
Chez les adultes de 15 à 44 ans



Chez les adultes de 45 à 64 ans



Chez les adultes de 65 ans ou plus





## Proportion de passage aux actes SOS Médecins pour suspicion de COVID-19

**Tableau 3 : Part d'activité des actes SOS Médecins pour suspicion de COVID-19 dans l'activité toutes causes codées, par classe d'âges, France entière**

	Nombre - Tous âges	% d'activité - Moins de 15 ans	% d'activité - 15-44 ans	% d'activité - 45-64 ans	% d'activité - 65 ans ou plus
S09-20	,00	,00	,00	,00	,00
S10-20	245,00	,20	,33	,48	,29
S11-20	2 304,00	1,59	3,55	3,85	1,97
S12-20	9 133,00	7,69	18,58	17,91	10,69
S13-20	12 164,00	9,67	28,30	28,93	17,81
S14-20	8 786,00	9,51	24,13	23,50	13,33
S15-20	5 256,00	5,61	15,88	15,38	9,28
S16-20	3 699,00	4,03	11,48	9,78	6,06
S17-20	2 588,00	3,32	8,65	7,41	5,22
S18-20	2 246,00	2,86	6,98	6,03	3,50
S19-20	2 036,00	2,76	6,24	4,96	3,06
S20-20	2 203,00	3,99	6,98	5,74	3,37
S21-20	2 210,00	3,16	5,93	5,13	3,16
S22-20	1 625,00	2,19	4,37	3,41	2,13

## Evolution quotidienne régionale des actes SOS Médecins pour suspicion de COVID-19

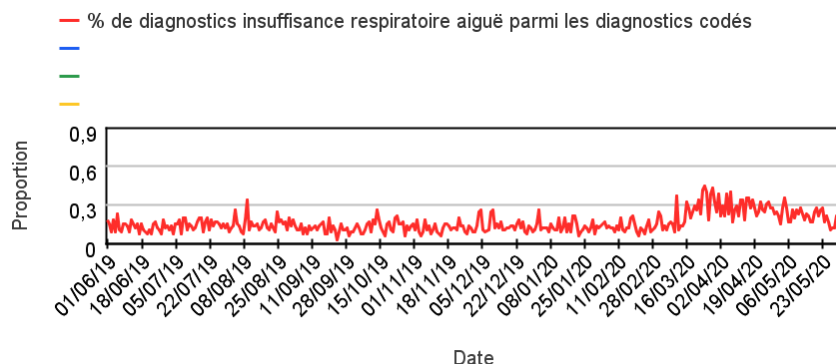
**Tableau 4 : Evolution quotidienne des actes SOS Médecins pour suspicion de COVID-19 sur la semaine passée par région, tous âges**

	25/05/2020	26/05/2020	27/05/2020	28/05/2020	29/05/2020	30/05/2020	31/05/2020
Auvergne-Rhône-Alpes	39	45	27	36	32	29	46
Bourgogne-Franche-Comté	7	10	2	7	6	8	10
Bretagne	15	9	6	15	8	14	13
Centre-Val de Loire	14	8	6	8	4	12	8
Corse	0	0	1	0	0	1	0
Grand-Est	23	20	17	27	15	25	26
Guadeloupe	0	0	0	0	0	0	0
Guyane	0	0	0	0	0	0	0
Hauts-de-France	15	13	16	5	14	17	15
Ile-de-France	54	34	33	27	38	47	70
La Réunion	0	0	0	0	0	0	0
Martinique	2	2	0	0	0	0	0
Normandie	23	20	18	10	17	23	18
Nouvelle-Aquitaine	24	27	14	16	18	27	40
Occitanie	11	10	9	9	19	15	6
Pays de la Loire	13	11	14	23	18	17	13
Provence-Alpes-Côte d'Azur	16	17	29	25	20	18	20

# Activité liée à une insuffisance respiratoire aiguë

## Sur un an glissant

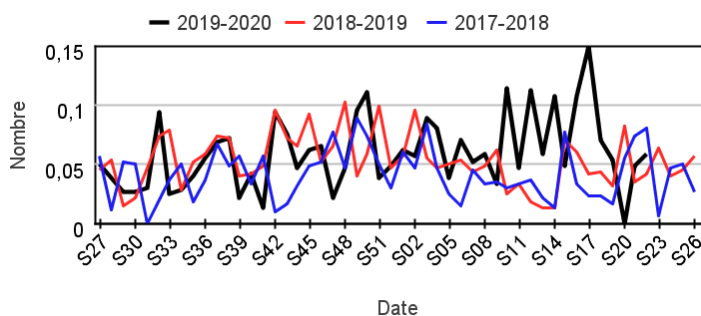
### Évolution quotidienne de la proportion d'insuffisance respiratoire aiguë dans les actes codés



## Actes SOS Médecins pour insuffisance respiratoire aiguë par rapport aux 2 années précédentes

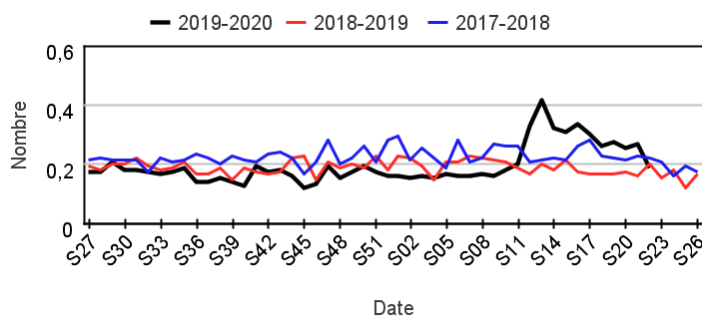
### Chez les enfants de moins de 15 ans

#### Évolution hebdomadaire des proportions d'actes pour insuffisance respiratoire parmi les actes codés, moins de 15 ans



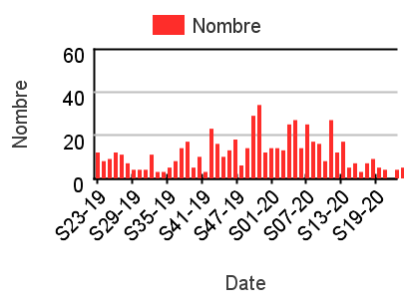
### Chez les adultes de 15 ans ou plus

#### Évolution hebdomadaire des proportions d'actes pour insuffisance respiratoire parmi les actes codés, 15 ans ou plus

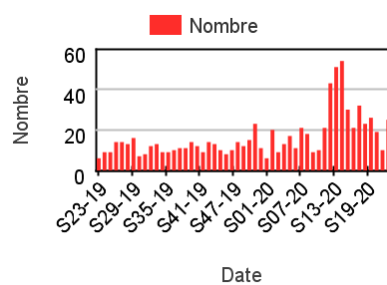


## Nombre hebdomadaire d'actes SOS Médecins pour insuffisance respiratoire aiguë

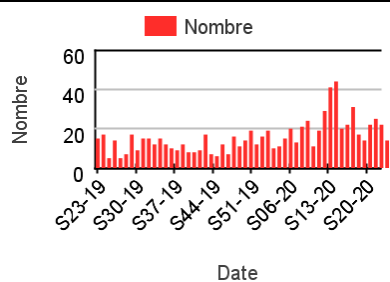
### Chez les enfants de moins de 15 ans



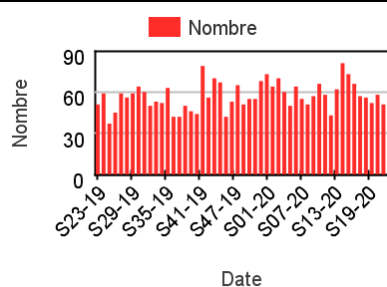
### Chez les adultes de 15-44 ans



### Chez les adultes de 45 à 64 ans



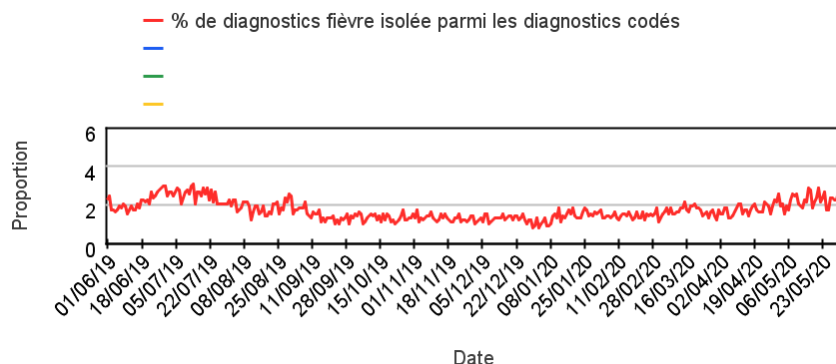
### Chez les adultes 65 ans ou plus



# Activité liée à une **fièvre isolée**

## Sur un an glissant

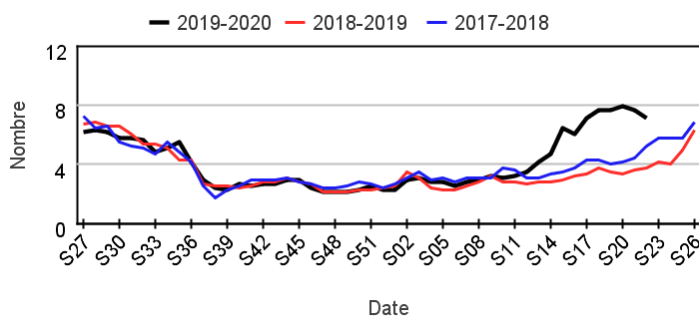
Évolution quotidienne de la proportion de fièvre isolée dans les actes codés



## Actes SOS Médecins pour fièvre isolée par rapport aux 2 années précédentes

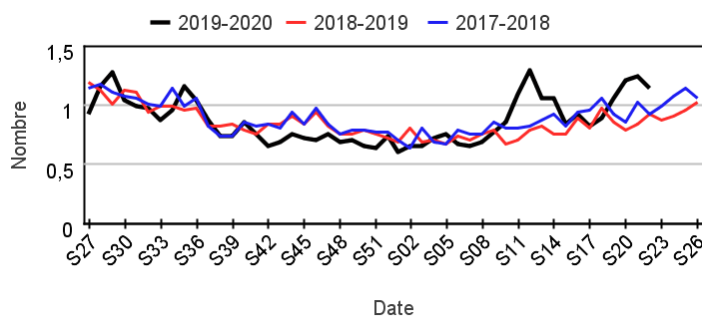
### Chez les enfants de moins de 15 ans

Évolution hebdomadaire des proportions d'actes pour fièvre isolée parmi les actes codés, moins de 15 ans



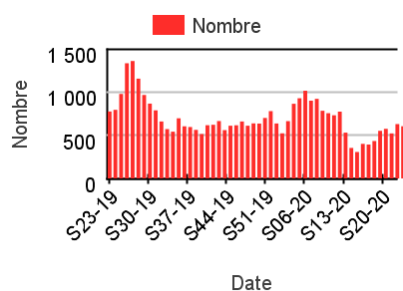
### Chez les adultes de 15 ans ou plus

Évolution hebdomadaire des proportions d'actes pour fièvre isolée parmi les actes codés, 15 ans ou plus

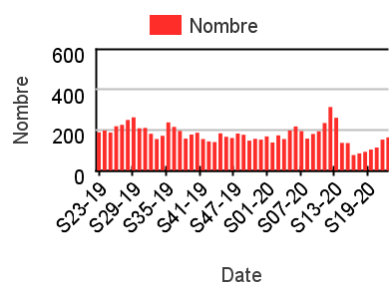


## Nombre hebdomadaire d'actes SOS Médecins pour fièvre isolée

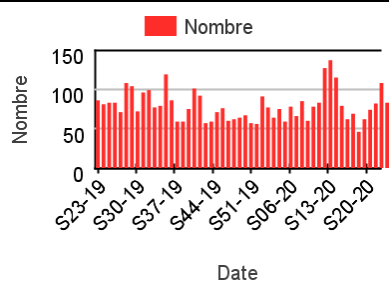
### Chez les enfants de moins de 15 ans



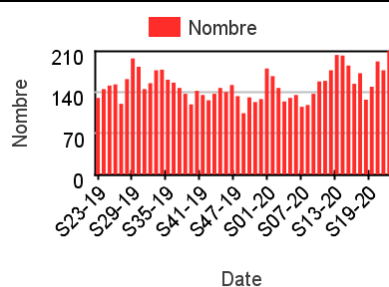
### Chez les adultes de 15-44 ans



### Chez les adultes de 45 à 64 ans



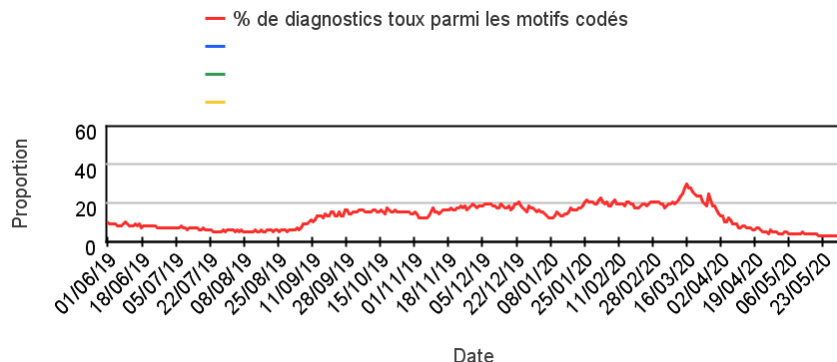
### Chez les adultes 65 ans ou plus



# Activité liée à une toux

## Sur un an glissant

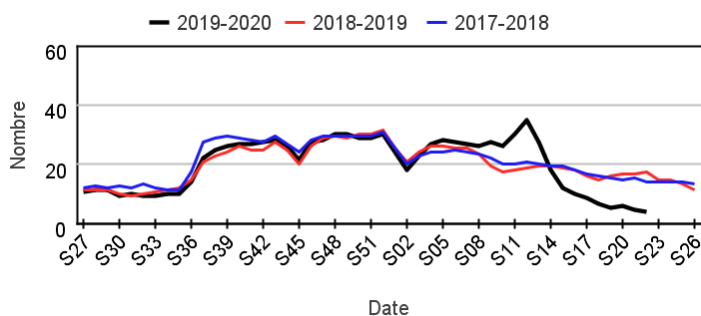
Évolution quotidienne de la proportion de toux dans les motifs codés



## Motifs SOS Médecins pour toux par rapport aux 2 années précédentes

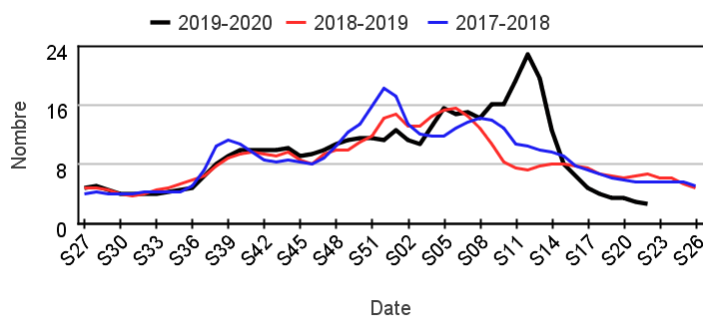
### Chez les enfants de moins de 15 ans

Évolution hebdomadaire de la proportion de motif pour toux parmi les motifs codés, moins de 15 ans



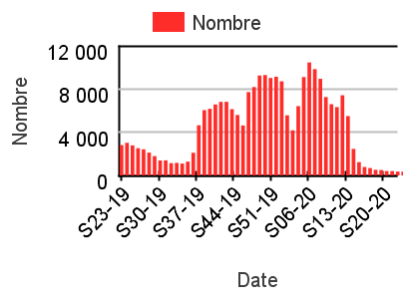
### Chez les adultes de 15 ans ou plus

Évolution hebdomadaire de la proportion de motif pour toux parmi les motifs codés, 15 ans ou plus

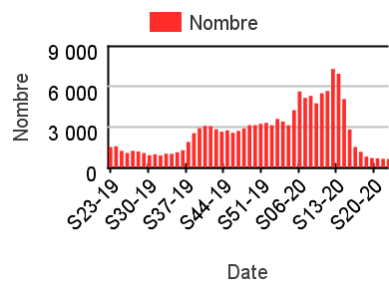


## Nombre hebdomadaire de motif SOS Médecins pour toux

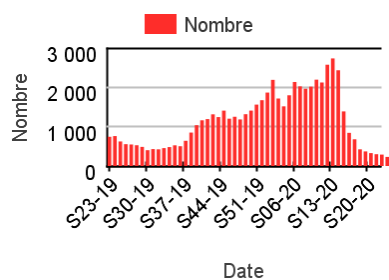
### Chez les enfants de moins de 15 ans



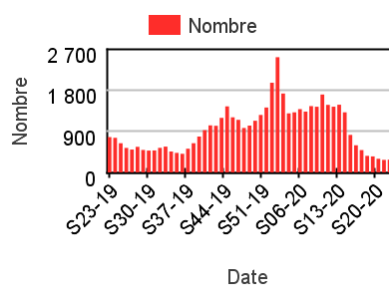
### Chez les adultes de 15-44 ans



### Chez les adultes de 45 à 64 ans



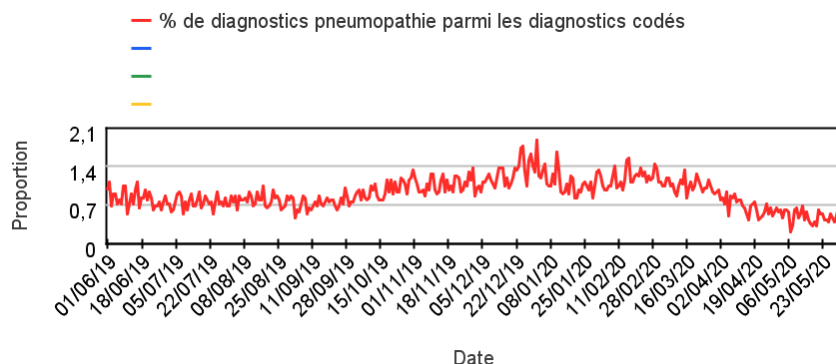
### Chez les adultes 65 ans ou plus



# Activité liée à une pneumopathie

## Sur un an glissant

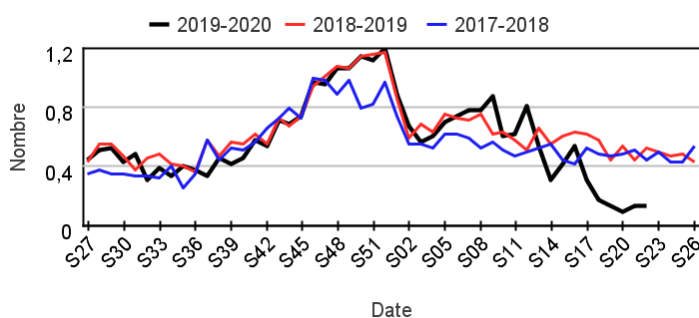
Évolution quotidienne de la proportion de pneumopathie dans les actes codés



## Actes SOS Médecins pour pneumopathie par rapport aux 2 années précédentes

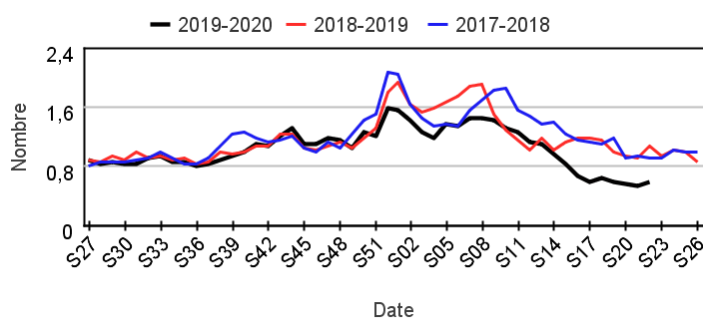
### Chez les enfants de moins de 15 ans

Évolution hebdomadaire des proportions d'actes pour pneumopathie parmi les actes codés, moins de 15 ans



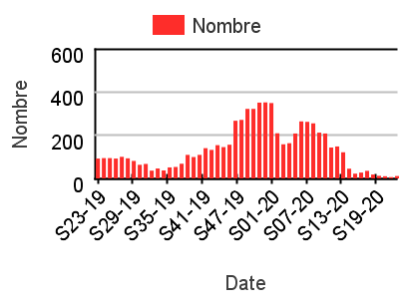
### Chez les adultes de 15 ans ou plus

Évolution hebdomadaire des proportions d'actes pour pneumopathie parmi les actes codés, 15 ans ou plus

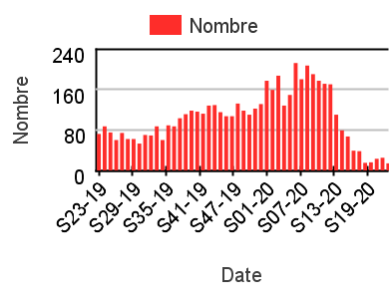


## Nombre hebdomadaire d'actes SOS Médecins pour pneumopathie

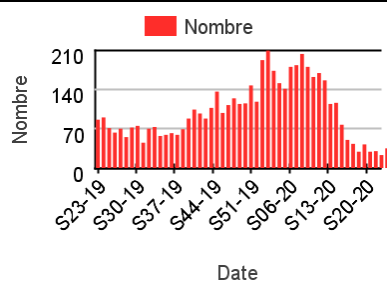
### Chez les enfants de moins de 15 ans



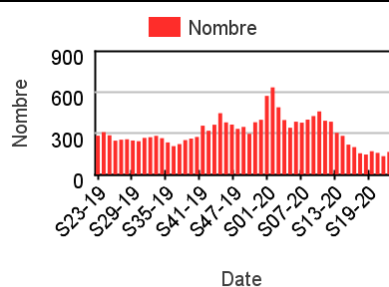
### Chez les adultes de 15-44 ans



### Chez les adultes de 45 à 64 ans



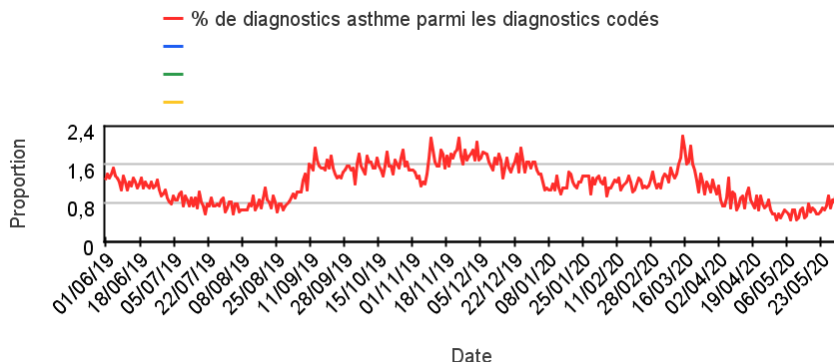
### Chez les adultes 65 ans ou plus



# Activité liée à une crise d'asthme

## Sur un an glissant

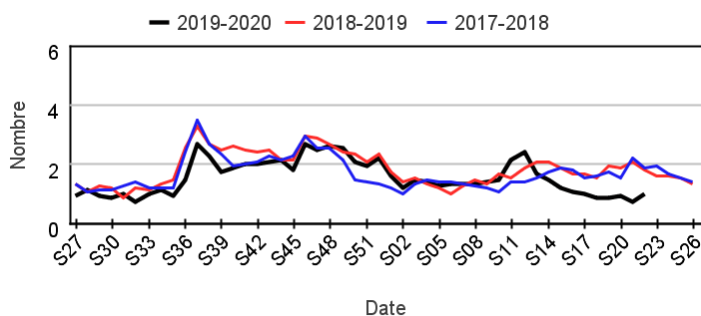
Évolution quotidienne de la proportion d'asthme dans les actes codés



## Actes SOS Médecins pour asthme par rapport aux 2 années précédentes

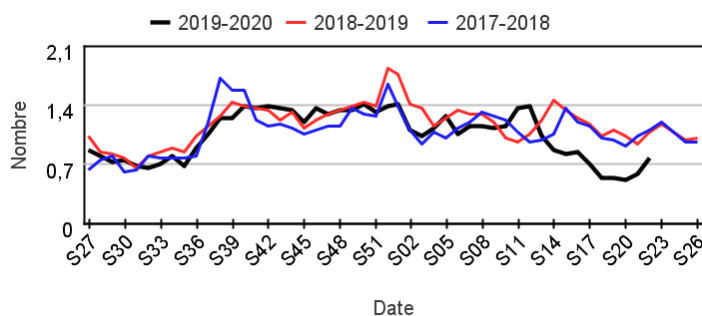
### Chez les enfants de moins de 15 ans

Évolution hebdomadaire des proportions d'actes pour asthme parmi les actes codés, moins de 15 ans



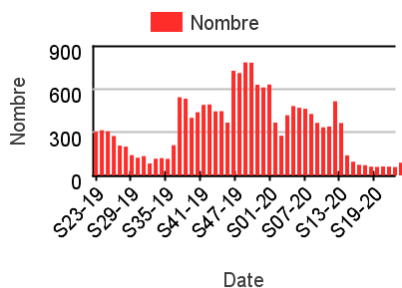
### Chez les adultes de 15 ans ou plus

Évolution hebdomadaire des proportions d'actes pour asthme parmi les actes codés, 15 ans ou plus

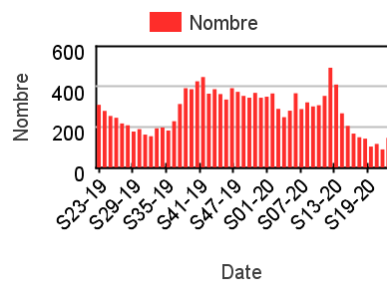


## Nombre hebdomadaire d'actes SOS Médecins pour asthme

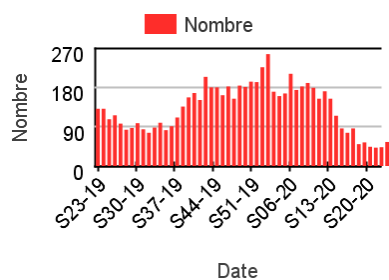
### Chez les enfants de moins de 15 ans



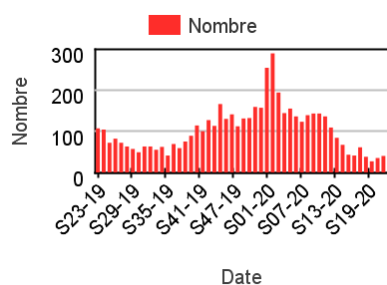
### Chez les adultes de 15-44 ans



### Chez les adultes de 45 à 64 ans



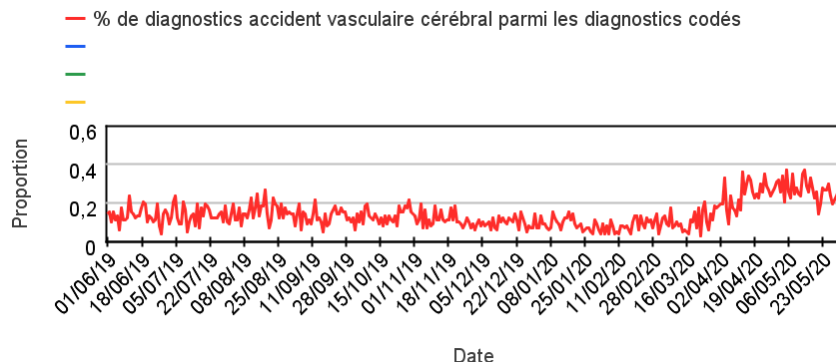
### Chez les adultes 65 ans ou plus



# Activité liée à un **accident vasculaire cérébral**

## Sur un an glissant

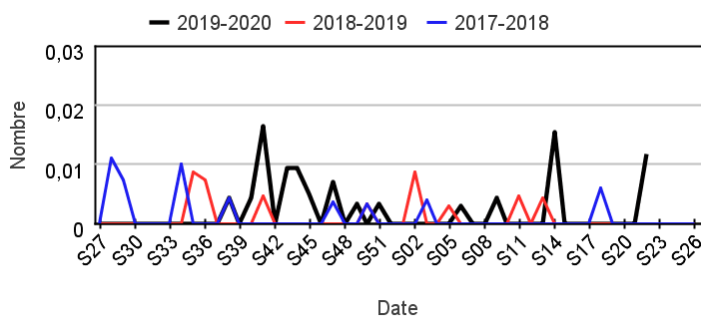
Évolution quotidienne de la proportion d'accident vasculaire cérébral dans les actes codés



## Actes SOS Médecins pour accident vasculaire cérébral par rapport aux 2 années précédentes

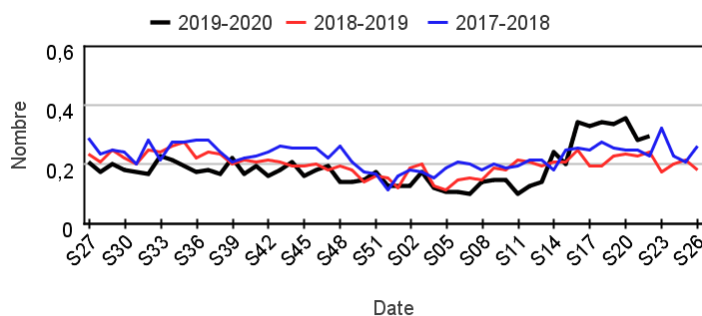
### Chez les enfants de moins de 15 ans

Évolution hebdomadaire des proportions d'actes pour accident vasculaire cérébral parmi les actes codés, moins de 15 ans



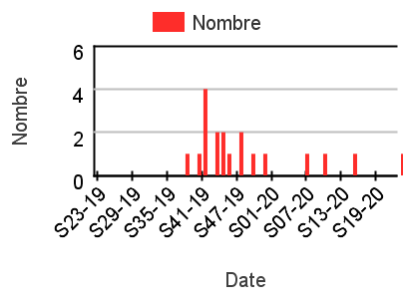
### Chez les adultes de 15 ans ou plus

Évolution hebdomadaire des proportions d'actes pour accident vasculaire cérébral parmi les actes codés, 15 ans ou plus

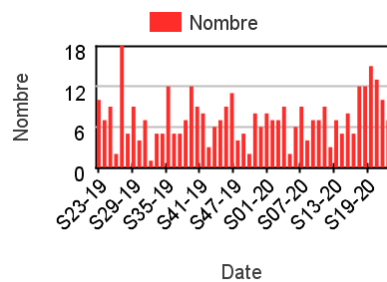


## Nombre hebdomadaire d'actes SOS Médecins pour accident vasculaire cérébral

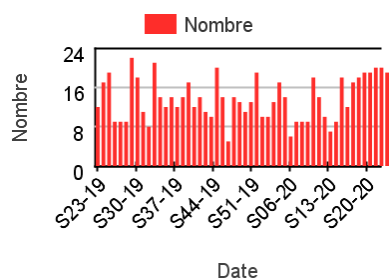
### Chez les enfants de moins de 15 ans



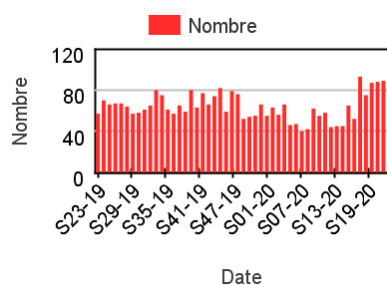
### Chez les adultes de 15-44 ans



### Chez les adultes de 45 à 64 ans



### Chez les adultes 65 ans ou plus

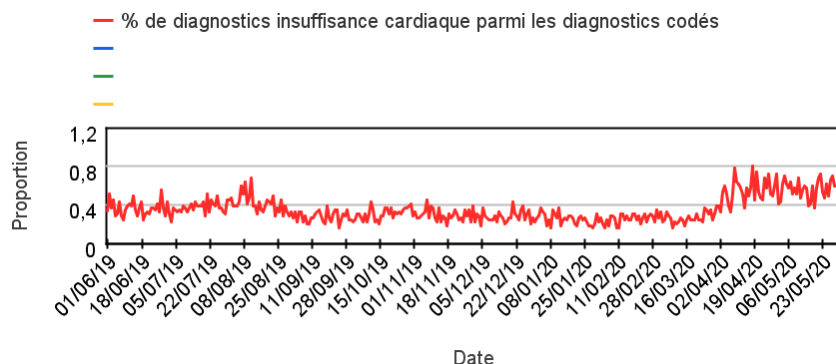




# Activité liée à une insuffisance cardiaque

## Sur un an glissant

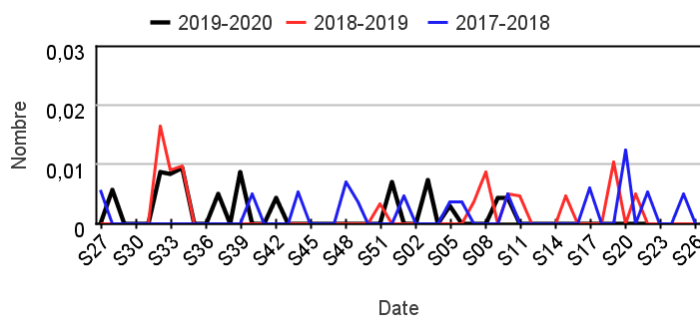
Évolution quotidienne de la proportion d'insuffisance cardiaque dans les actes codés



## Actes SOS Médecins pour insuffisance cardiaque par rapport aux 2 années précédentes

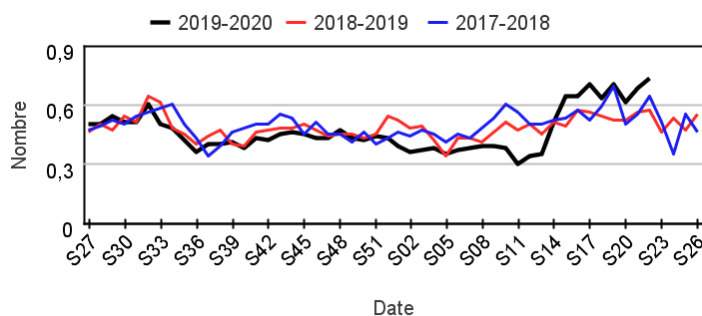
### Chez les enfants de moins de 15 ans

Évolution hebdomadaire des proportions d'actes pour insuffisance cardiaque parmi les actes codés, moins de 15 ans



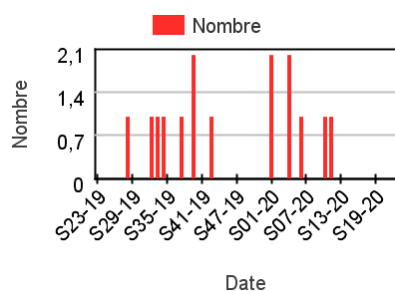
### Chez les adultes de 15 ans ou plus

Évolution hebdomadaire des proportions d'actes pour insuffisance cardiaque parmi les actes codés, 15 ans ou plus

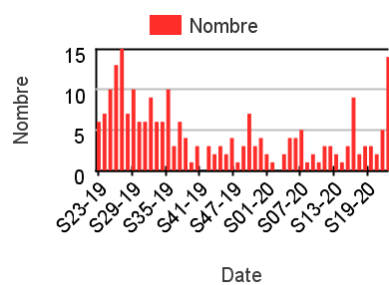


## Nombre hebdomadaire d'actes SOS Médecins pour insuffisance cardiaque

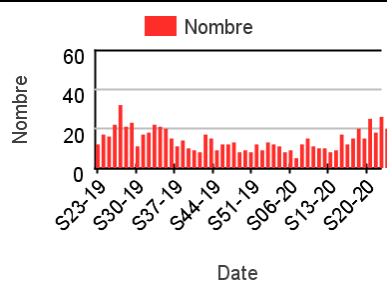
### Chez les enfants de moins de 15 ans



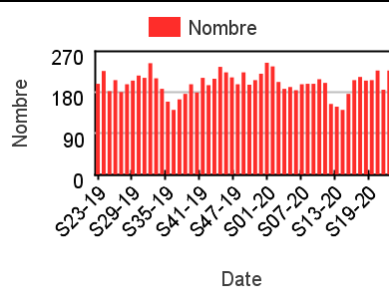
### Chez les adultes de 15-44 ans



### Chez les adultes de 45 à 64 ans



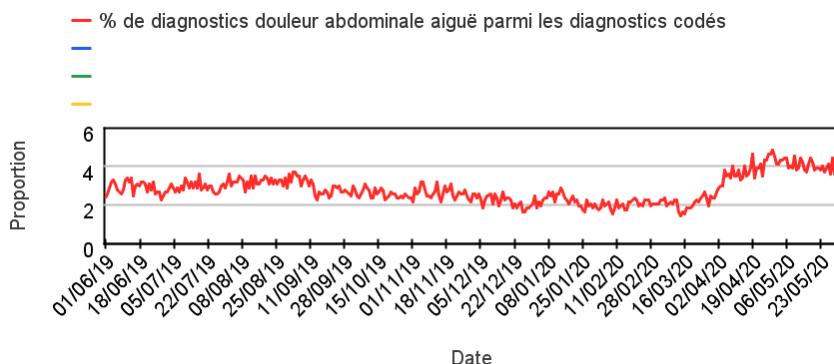
### Chez les adultes 65 ans ou plus



# Activité liée à une douleur abdominale aiguë

## Sur un an glissant

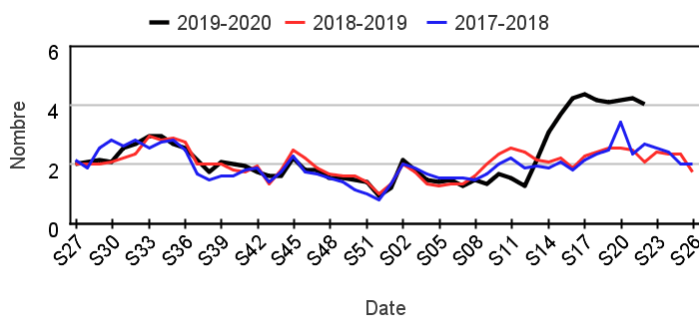
Évolution quotidienne de la proportion de douleur abdominale aiguë dans les actes codés



## Actes SOS Médecins pour douleur abdominale aiguë par rapport aux 2 années précédentes

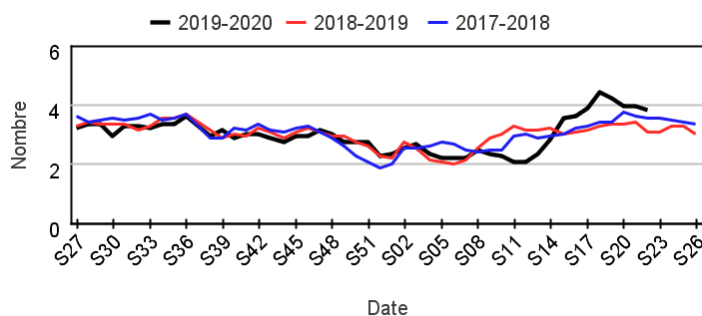
### Chez les enfants de moins de 15 ans

Évolution hebdomadaire des proportions d'actes pour douleur abdominale aiguë parmi les actes codés, moins de 15 ans



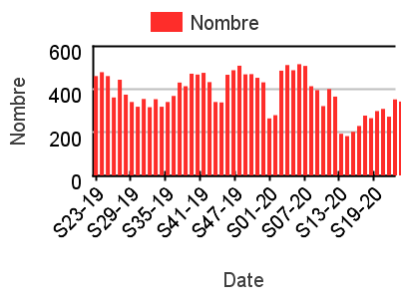
### Chez les adultes de 15 ans ou plus

Évolution hebdomadaire des proportions d'actes pour douleur abdominale aiguë parmi les actes codés, 15 ans ou plus

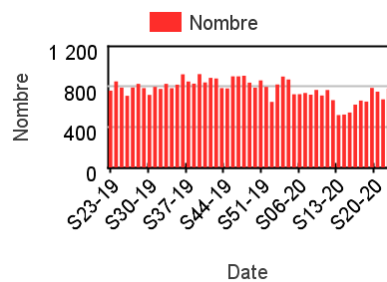


## Nombre hebdomadaire d'actes SOS Médecins pour douleur abdominale aiguë

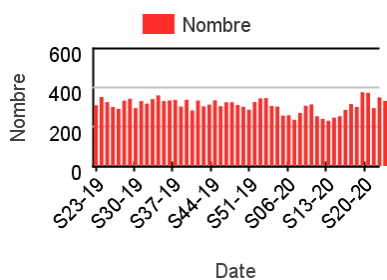
### Chez les enfants de moins de 15 ans



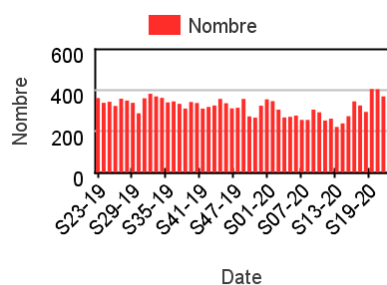
### Chez les adultes de 15-44 ans



### Chez les adultes de 45 à 64 ans



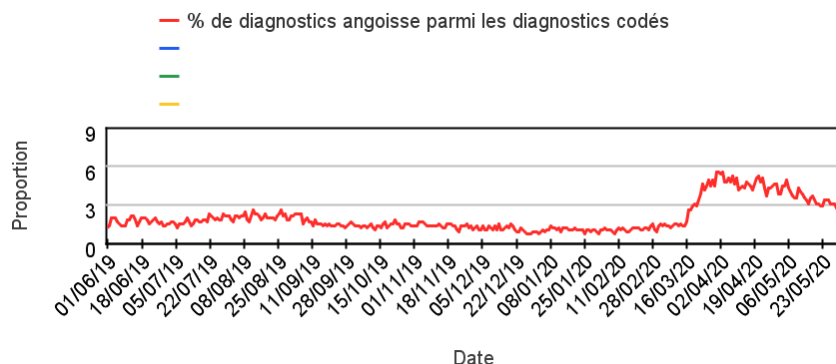
### Chez les adultes 65 ans ou plus



# Activité liée à une angoisse

## Sur un an glissant

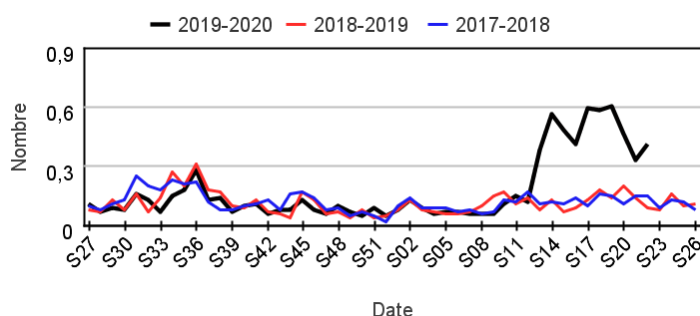
### Évolution quotidienne de la proportion d'angoisse dans les actes codés



## Actes SOS Médecins pour angoisse par rapport aux 2 années précédentes

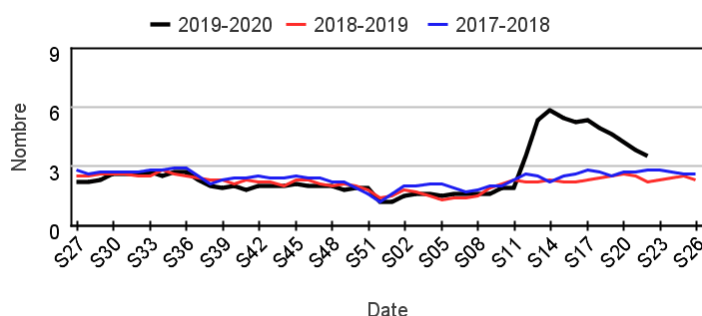
### Chez les enfants de moins de 15 ans

#### Évolution hebdomadaire des proportions d'actes pour angoisse parmi les actes codés, moins de 15 ans



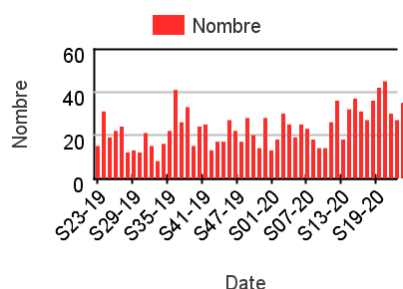
### Chez les adultes de 15 ans ou plus

#### Évolution hebdomadaire des proportions d'actes pour angoisse parmi les actes codés, 15 ans ou plus

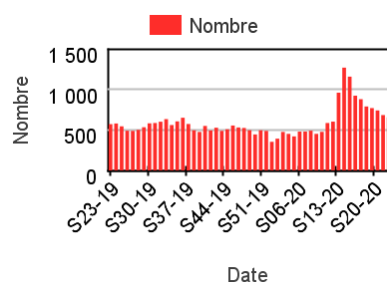


## Nombre hebdomadaire d'actes SOS Médecins pour angoisse

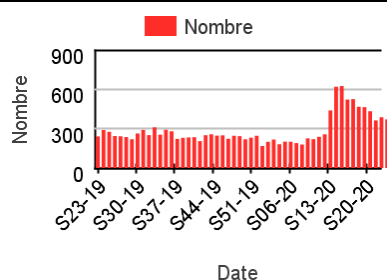
### Chez les enfants de moins de 15 ans



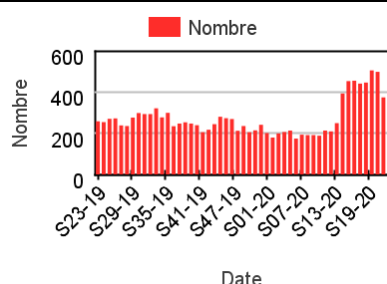
### Chez les adultes de 15-44 ans



### Chez les adultes de 45 à 64 ans



### Chez les adultes 65 ans ou plus



Directrice de la publication : Dr Geneviève CHENE

Rédacteur en chef : Céline Caserio-Schönemann, Direction Appui, Traitements et Analyses des données

Remerciements : membres du Comité de pilotage SOS Médecins / Santé publique France : Dr Pierre-Henry Juan, Dr Pascal Chansard, Dr Patrick Guérin, Dr Serge Smadja

Diffusion : Santé publique France – Direction Appui, Traitements et Analyses des données – 12 rue du Val d'Osne, 94415 Saint-Maurice Cedex.

Tél. : 01 41 79 57 21 – <http://www.santepubliquefrance.sante.fr>