

## Impact de l'épidémie de dengue sur la mortalité en Guyane

La Guyane étant confrontée depuis mi décembre 2005 à une épidémie de dengue présentant une fréquence relativement élevée de formes sévères, la question s'est posée d'un éventuel impact de cette épidémie sur la mortalité.

### Méthode

L'analyse a été réalisée sur la base des données de mortalité disponibles à l'InVS à la date du 3 mai 2006, c'est-à-dire les données concernant les quatre communes pour lesquelles les états-civils sont informatisés (Cayenne, St Laurent du Maroni, Kourou, Matoury). Ces quatre communes représentent un peu plus de 80% de l'ensemble des décès du département.

Le nombre total de décès survenus dans ces quatre communes, entre le 1<sup>er</sup> janvier 2005 et le 30 avril 2006, a été comparé au nombre de décès attendu sur cette période. Les décès attendus en 2005 ont été calculés en appliquant les taux moyens de décès observés (par tranche d'âge et par sexe) pour les années 2002, 2003, 2004, aux projections de population Insee 2005. Les décès attendus en 2006 ont été calculés à partir de l'his-

torique des années 2003, 2004, 2005 et des projections de population Insee 2006. Les intervalles de confiance ont été calculés en unilatéral pour un risque  $\alpha$  de 5%.

Cette méthode est basée sur celle mise en œuvre pour étudier la surmortalité due à la canicule en 2003 ou celle due à l'épidémie de chikungunya à la Réunion début 2006.

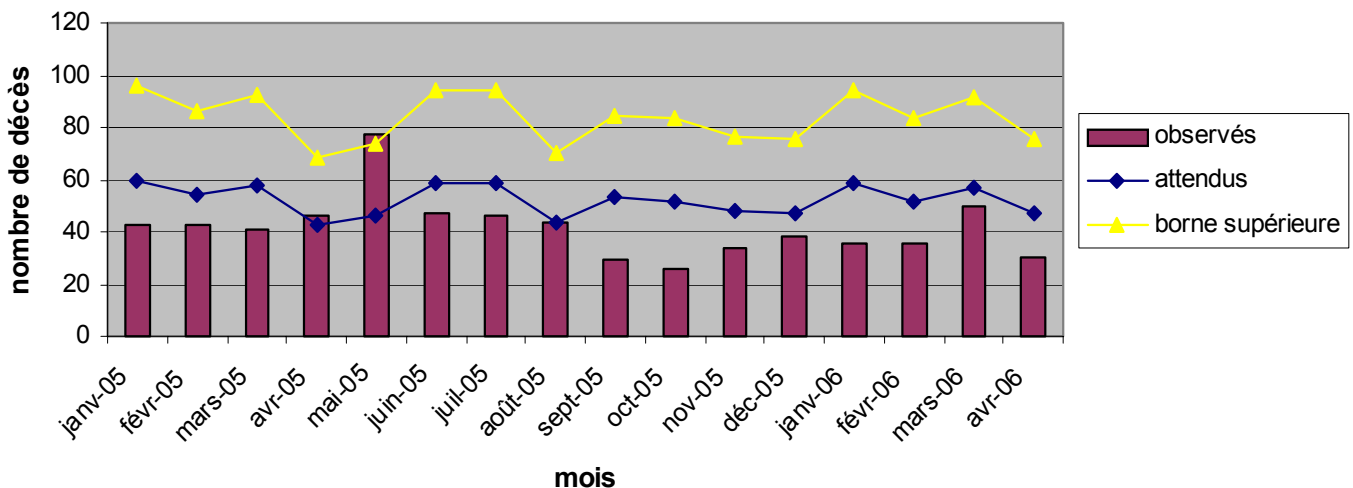
### Résultats

Sur la globalité des 16 mois d'analyse (janvier 2005 - mars 2006) et pour les quatre communes concernées, 666 décès ont été observés pour un nombre attendu de 838 décès. L'écart entre observé et attendu est de -20,5% (172 décès).

On note une variabilité mensuelle importante du nombre de décès, variant de 26 à 77 décès, avec un niveau moyen d'une quarantaine de décès.

Sur la durée de l'étude, seul le mois de mai 2005 présente un nombre de décès excédentaire par rapport à l'attendu (dépassant la borne supérieure de l'intervalle de confiance) (Figure 8).

Figure 8. Comparaison des décès mensuels attendus et observés en Guyane en 2005/06, à partir des 4 communes informatisées.



Depuis le début de l'épidémie (mi décembre 2005) et pour les quatre premiers mois de 2006, cette analyse ne montre aucune élévation de la mortalité brute en Guyane.

Ces résultats sont cohérents avec ceux observés en milieu hospitalier où, depuis le début de cette épidémie, 4 décès directement liés à la dengue ont été observés parmi les patients hospitalisés (dont 3 chez des enfants).