

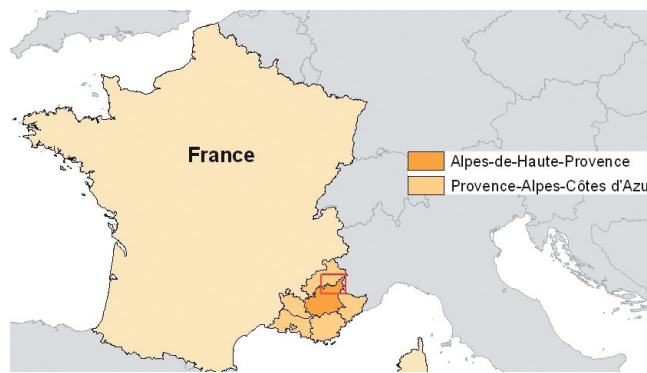
# Couverture vaccinale après les campagnes de vaccination contre le méningocoque C dans la vallée de Barcelonnette - Janvier-février 2007

C. Renaudat<sup>1,2</sup>, A. Armengaud<sup>1</sup>, F. Franke<sup>1</sup>, C. Six<sup>1</sup>, P. Grenier-Tisserand<sup>3</sup>, C. Garaude<sup>3</sup>, A. Renucci<sup>3</sup>, J. Lorenzi<sup>3</sup>, I. Parent du Chatelet<sup>4</sup>, P. Malfait<sup>1</sup>  
 1/ Cire Sud, Marseille – 2/ PROFET, InVS, Saint-Maurice, ENSP, Rennes – 3/ Ddass des Alpes-de-Haute-Provence, Digne-les-Bains  
 4/ InVS, Saint-Maurice

## Introduction

### Janvier 2007 - Alpes-de-Haute-Provence - Vallée de Barcelonnette :

survenue en 11 jours de 4 cas d'infection invasive à méningocoque (IIM), dont 3 de sérotype C, chez des enfants et adolescents. Incidence de 107 cas pour 100 000 habitants supérieur au seuil épidémique (10/100 000)  
 ⇒ Campagne de vaccination, vaccin Neisvac<sup>®</sup>, les 24 et 25 janvier, ciblant les moins de 21 ans à Barcelonnette et dans 7 communes limitrophes.



• **Février 2007** : 3 nouveaux cas dans la vallée, dont deux âgés de 23 et 26 ans  
 ⇒ Deuxième campagne, les 21 et 22 février, élargie aux 21-29 ans, à 5 nouvelles communes et aux travailleurs saisonniers, avec rattrapage des non vaccinés de la première campagne.

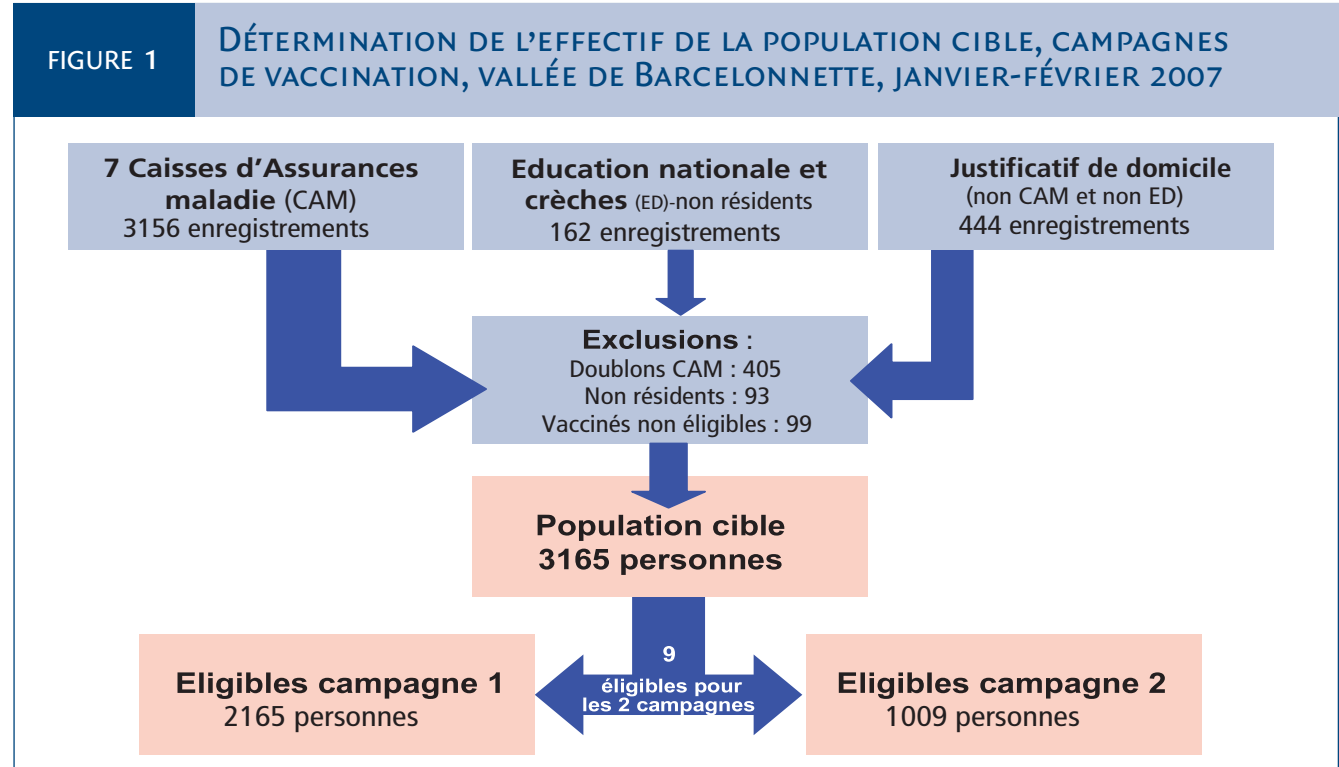
• **Évaluation menée avec pour objectifs** :  
 - déterminer précisément l'effectif de la population ciblée par les campagnes,  
 - mesurer la couverture vaccinale obtenue lors des deux campagnes de vaccination.

## Méthodes

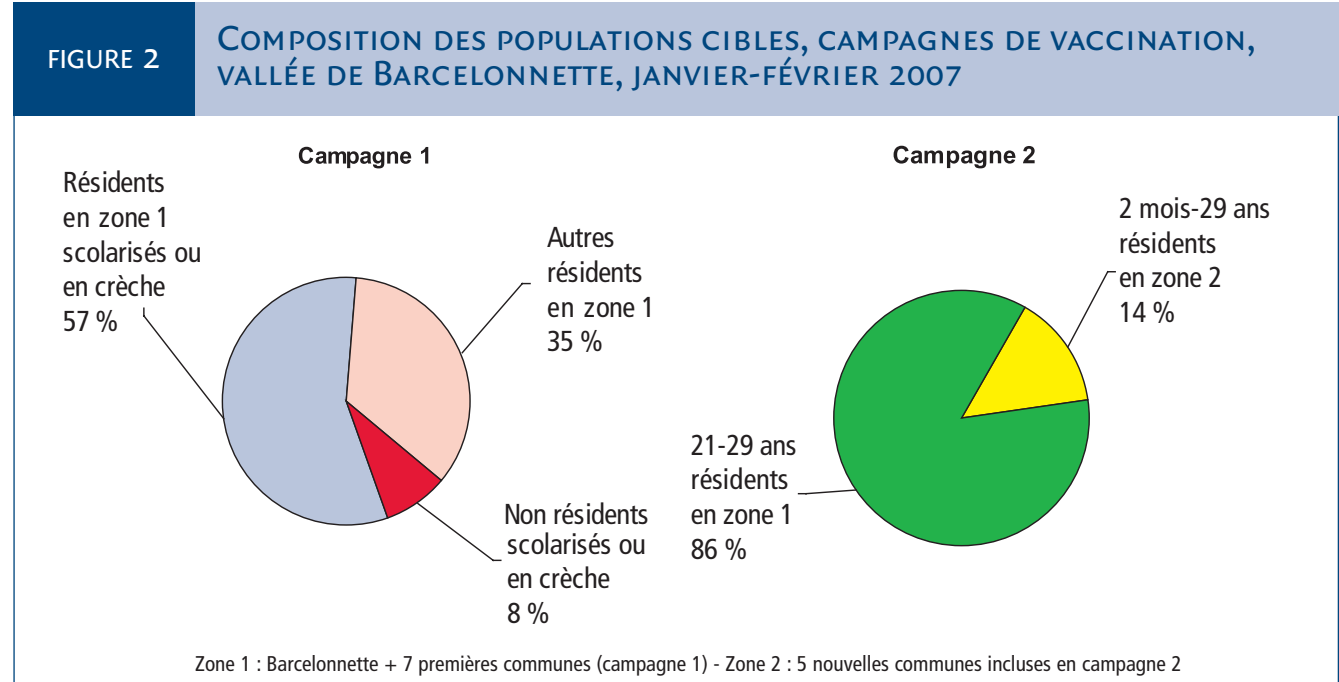
- **Détermination de la population cible**  
 - fichiers de 7 caisses d'assurance maladie (CPAM, MSA, RSI, MGEN, CNMSS, SLI, MgPTT) : sélection sur critères de date de naissance et commune de résidence,  
 - listes de l'Éducation nationale et des crèches,  
 - personnes s'étant présentées pour une vaccination, avec justification de domicile.
- **Personnes vaccinées**  
 - registres de vaccination tenus sur les sites de vaccination collective,  
 - bons de vaccination renvoyés par les médecins libéraux.
- **Définitions**  
 - vaccinées durant les campagnes :  
 ⇒ personnes ayant reçu au moins une dose au cours des campagnes de vaccination,  
 - complètement vaccinés :  
 ⇒ pour les moins de 1 an, au moins 2 doses avant le 23 avril 2007,  
 ⇒ pour les plus de 1 an, vaccinées durant les campagnes ou déjà vaccinées.
- **Couverture vaccinale**  
 ⇒ proportion de personnes « Complètement vaccinées » dans la population cible

## Résultats

### POPULATION CIBLE



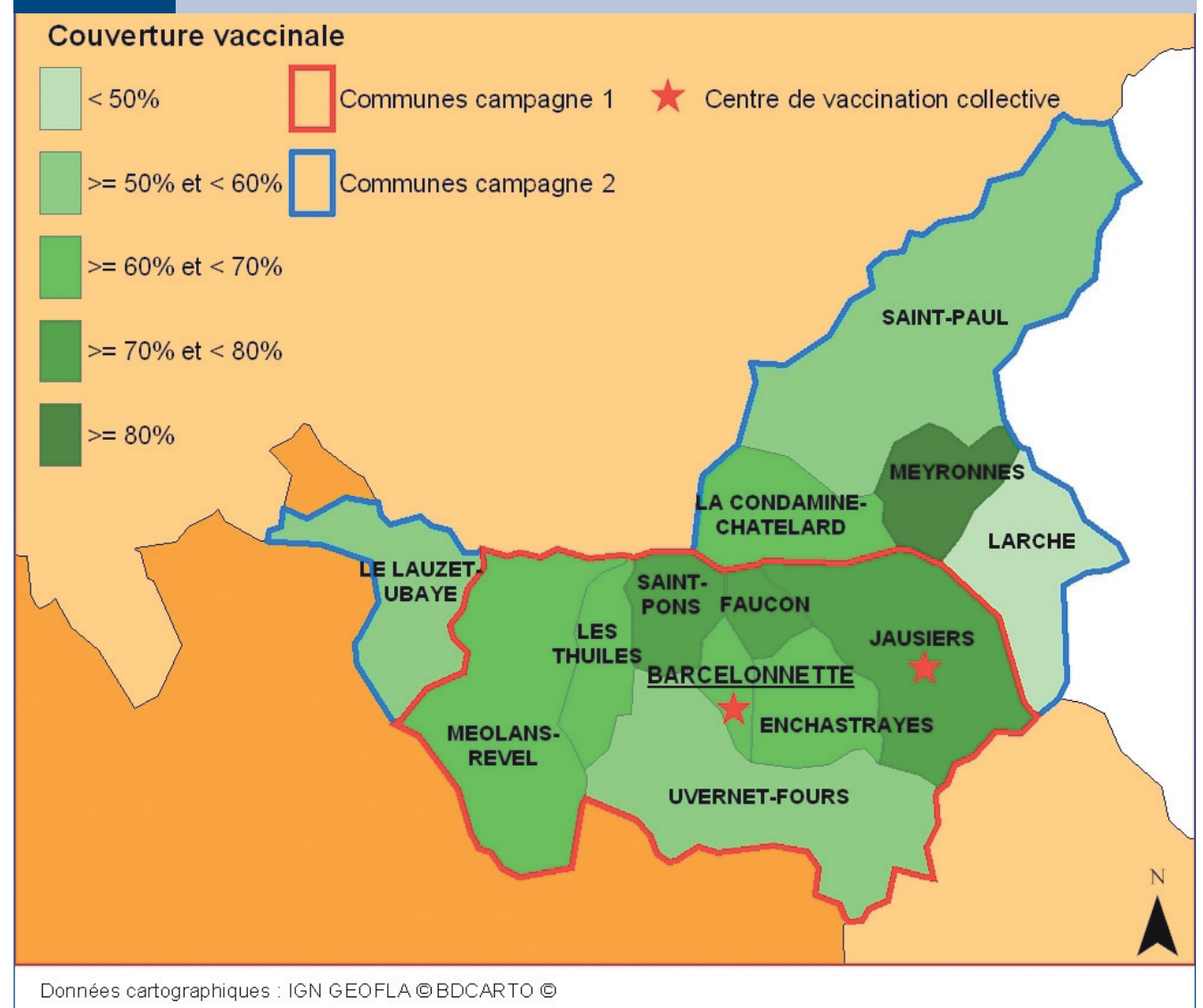
• Effectif des travailleurs saisonniers impossible à estimer



## COUVERTURES VACCINALES

- Couverture vaccinale pour la campagne 1 : **75,5 %** :  
 - 1 575 personnes vaccinées durant la campagne + 64 déjà vaccinées,  
 - 9 % des vaccinations réalisées durant le rattrapage.
- Couverture vaccinale pour la campagne 2 : **48,8 %** :  
 - 464 personnes vaccinées durant la campagne + 29 déjà vaccinées.
- **Couverture vaccinale globale à l'issue des deux campagnes à 67 %** :  
 - plus élevée dans les communes de la campagne 1,  
 - plus faibles dans les communes éloignées des centres de vaccinations collectives (situés à Barcelonnette et Jausiers).

**FIGURE 3 COUVERTURE VACCINALE SELON LA COMMUNE DE RÉSIDENCE, CAMPAGNES DE VACCINATION, VALLÉE DE BARCELONNETTE, JANVIER-FÉVRIER 2007**



- Proportion de personnes vaccinées supérieure en campagne 1 pour toutes les classes d'âge
- Bonne couverture jusqu'à 16 ans, mais insuffisante au-delà

**TABEAU 1 COUVERTURE VACCINALES PAR CAMPAGNES ET SELON LES CLASSES D'ÂGE, CAMPAGNES DE VACCINATION, VALLÉE DE BARCELONNETTE, JANVIER-FÉVRIER 2007**

Classes d'âge	Couverture vaccinale (%) campagne 1	Couverture vaccinale (%) campagne 2	Couverture vaccinale (%) globale
<1 an	70,2	25,0	67,2
1-5 ans	82,6	11,0	80,9
6-16 ans	78,6	28,1	77,3
17-20 ans	62,5	40,5	60,8
21-29 ans	-	50,3	50,3
<b>Total</b>	<b>75,5</b>	<b>48,8</b>	<b>67,0</b>

pour les <1 an, 2 injections et prise en compte des vaccinés durant les campagnes et des déjà vaccinés

- 63 travailleurs saisonniers non résidents vaccinés, mais pas de couverture vaccinale calculée (pas de dénominateur)
- 47 nourrissons ont reçu au moins une dose (80 % des éligibles de cet âge) dont 41 deux doses
- 99 personnes non éligibles vaccinées (<5 % des vaccinations)

## Discussion

- Aucun nouveau cas d'IIM C signalé par la suite
- Couverture vaccinale globale inférieure à 70 %
- Bon résultat de la campagne 1 lié :  
 - à l'invitation individuelle à se faire vacciner reçue par courrier,  
 - à la bonne orientation des populations scolaires.
- Plus faible couverture vaccinale de la campagne 2 due :  
 - à l'absence d'invitation individuelle par courrier,  
 - à l'effectif important des 21-29 ans, cible plus difficile à « capter ».
- Difficulté d'estimer l'effectif de la population cible :  
 - recensement Insee datant de 1999 : pas d'actualisation disponible pour Barcelonnette,  
 - population spécifique des travailleurs saisonniers non résidents non évaluable et non atteinte par la campagne, avec seulement 63 vaccinés.
- Problème de l'évaluation de l'effectif ciblé posé dès l'organisation de la campagne, pour calculer le nombre de vaccins nécessaire.