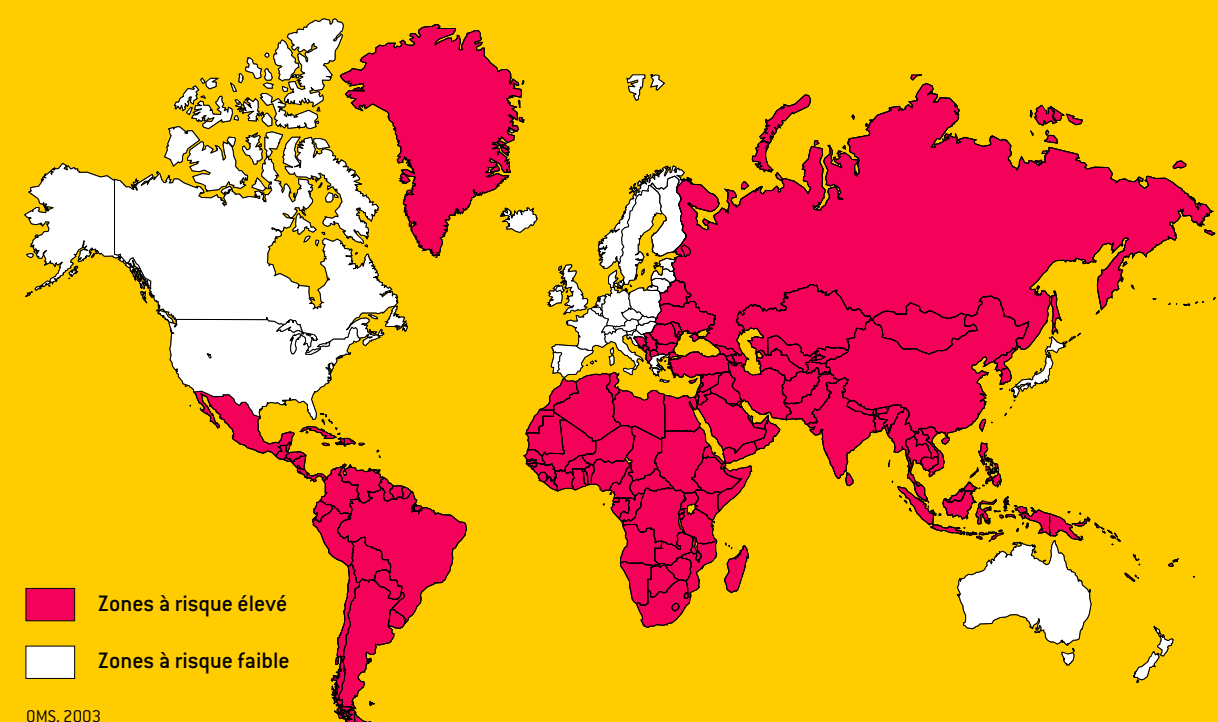


HÉPATITE A

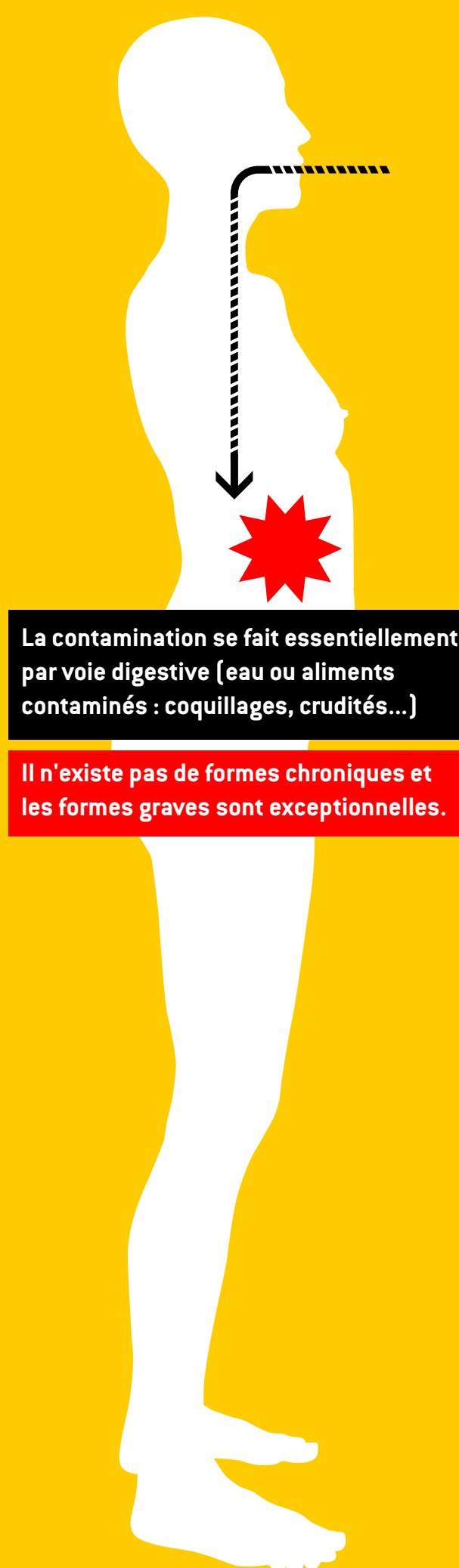
Un risque accru en cas de séjour dans un pays où l'hygiène est précaire.



L'hépatite A est une maladie du foie due à un virus. Elle se manifeste le plus souvent par un ictère (communément appelé "jaunisse"), de la fièvre et un état de fatigue parfois prolongé.

Il n'existe pas de traitement de l'hépatite A.

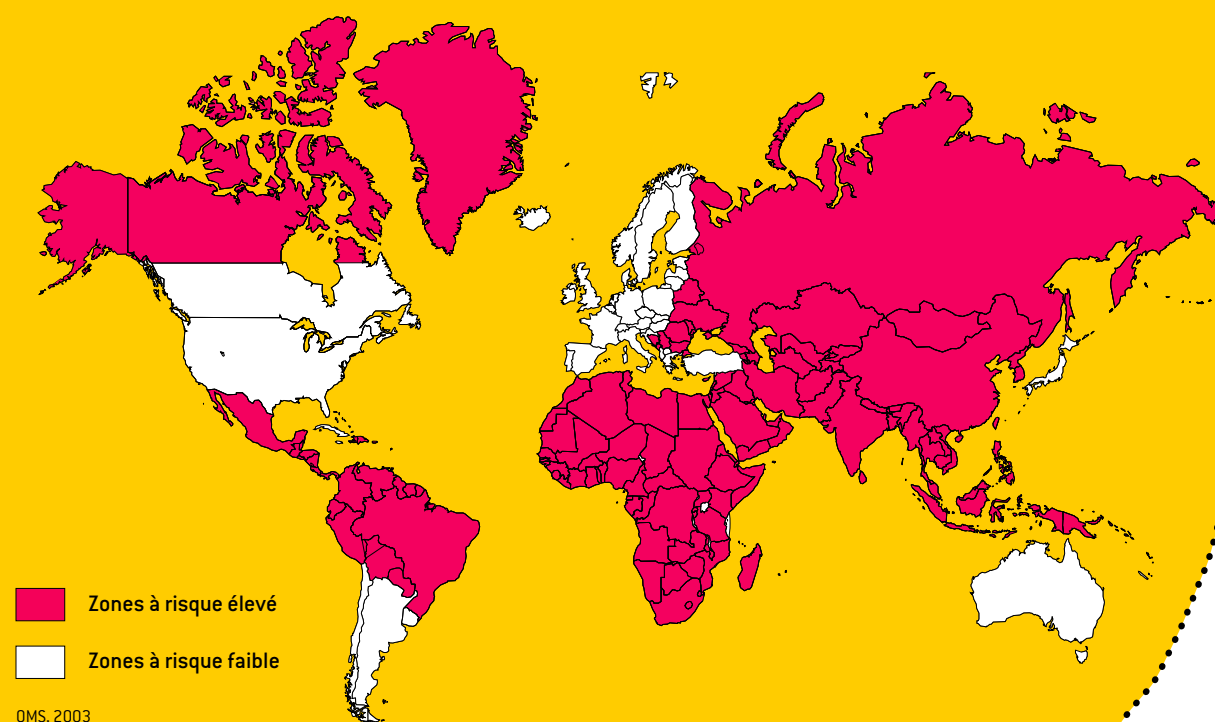
Les mesures d'hygiène alimentaire permettent de réduire le risque de contamination.



La contamination se fait essentiellement par voie digestive (eau ou aliments contaminés : coquillages, crus...).
 Il n'existe pas de formes chroniques et les formes graves sont exceptionnelles.

HÉPATITE B

Le plus souvent inapparente, elle peut devenir chronique et se compliquer d'une cirrhose ou d'un cancer du foie.

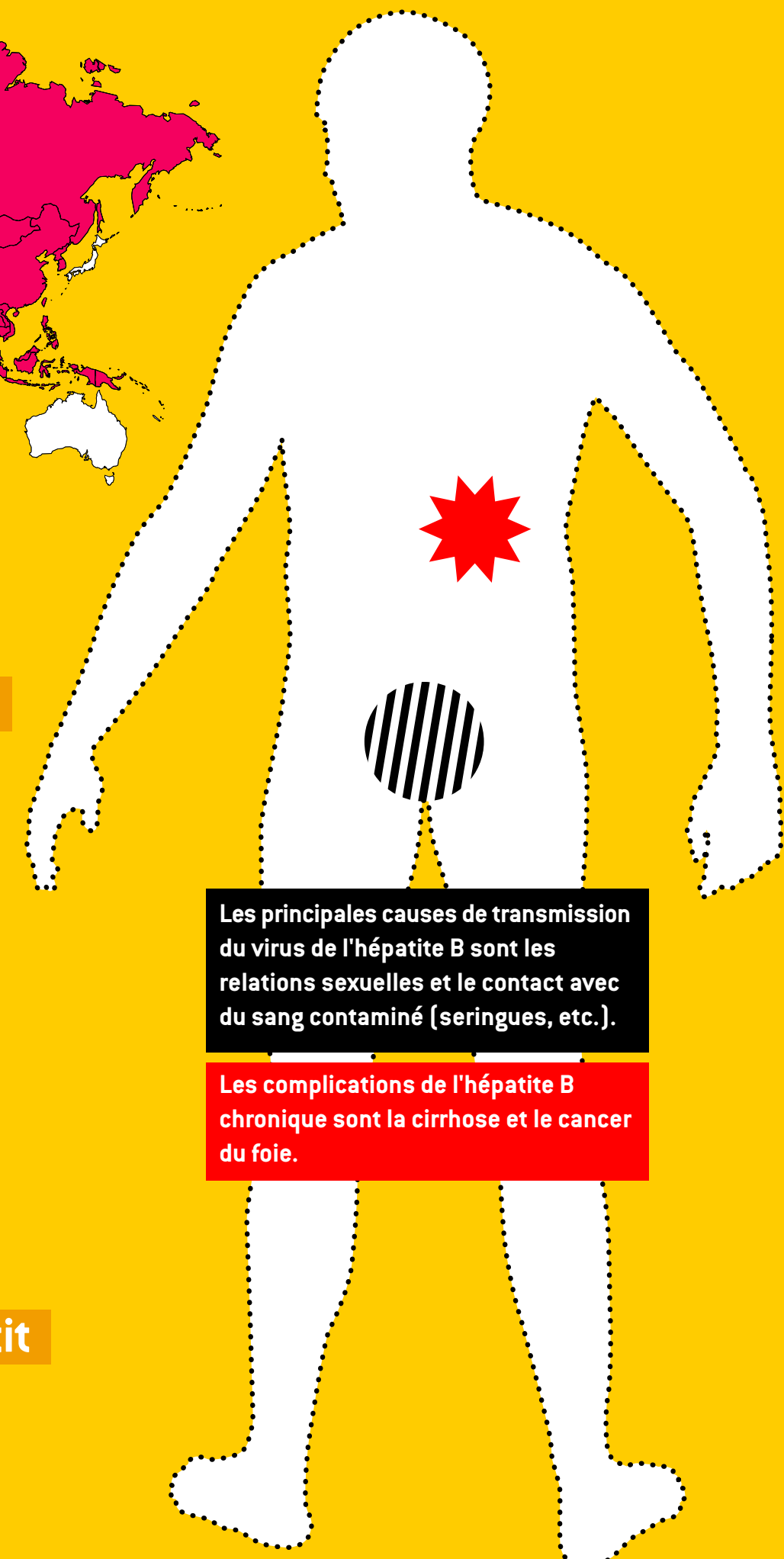


L'hépatite B est une maladie du foie d'origine virale, le plus souvent inapparente. D'où l'importance du dépistage chez les personnes à risque.



Le traitement de l'hépatite B ralentit l'évolution de la maladie.

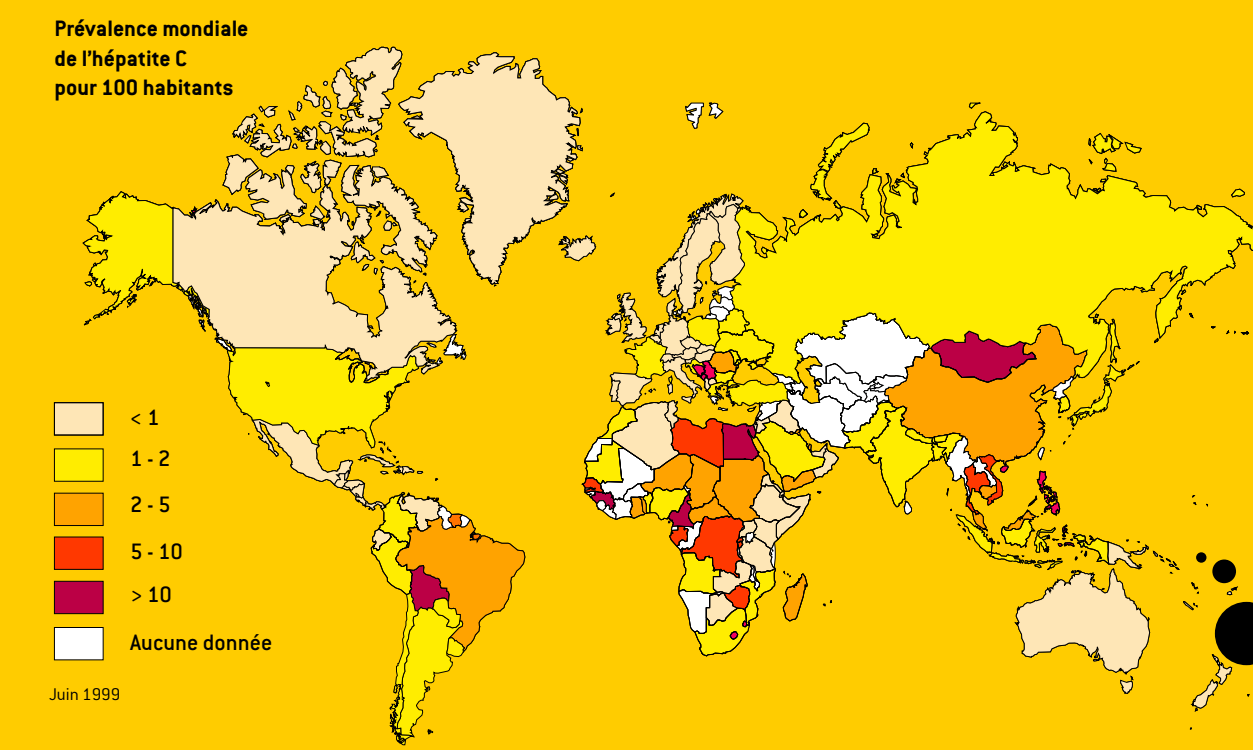
Le vaccin est très efficace.



Les principales causes de transmission du virus de l'hépatite B sont les relations sexuelles et le contact avec du sang contaminé (seringues, etc.).
 Les complications de l'hépatite B chronique sont la cirrhose et le cancer du foie.

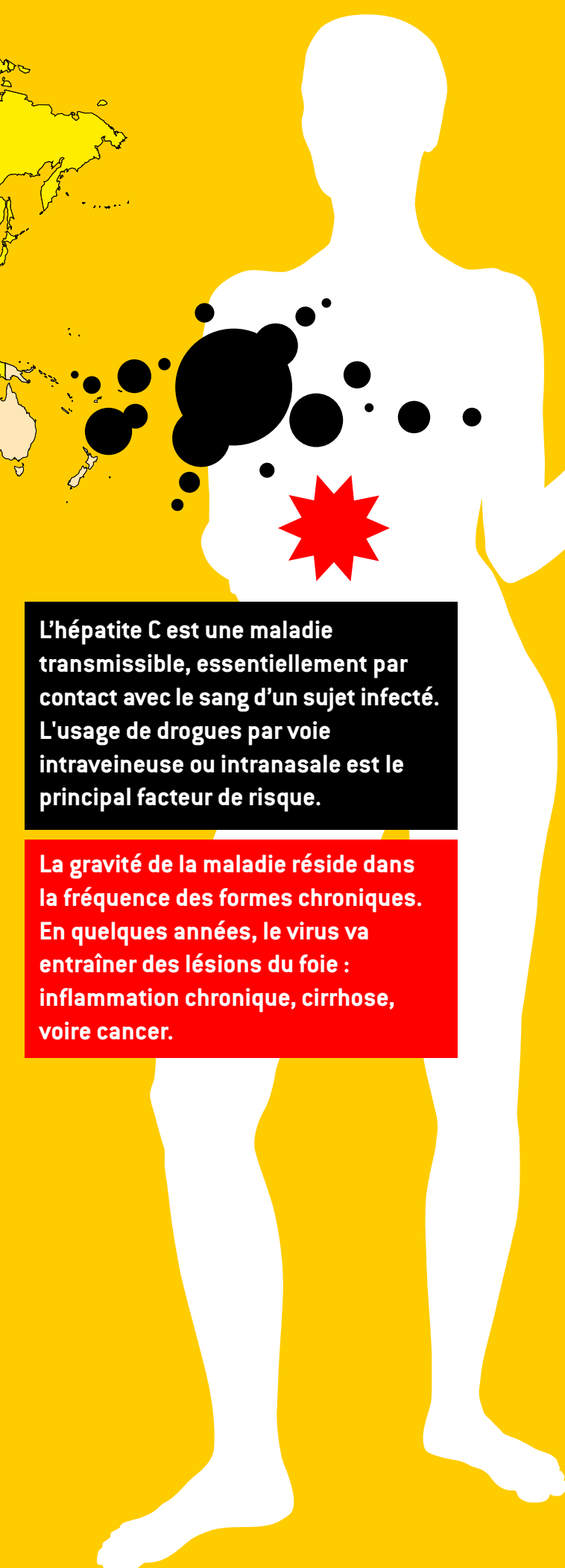
HÉPATITE C

Transmise essentiellement par voie sanguine, elle devient chronique chez les trois quarts des personnes infectées.



L'hépatite C est une maladie du foie d'origine virale. L'infection par le virus de l'hépatite C est le plus souvent ignorée par les personnes concernées. D'où l'importance du dépistage chez les personnes à risque.

Il existe un traitement qui guérit plus de la moitié des personnes malades.

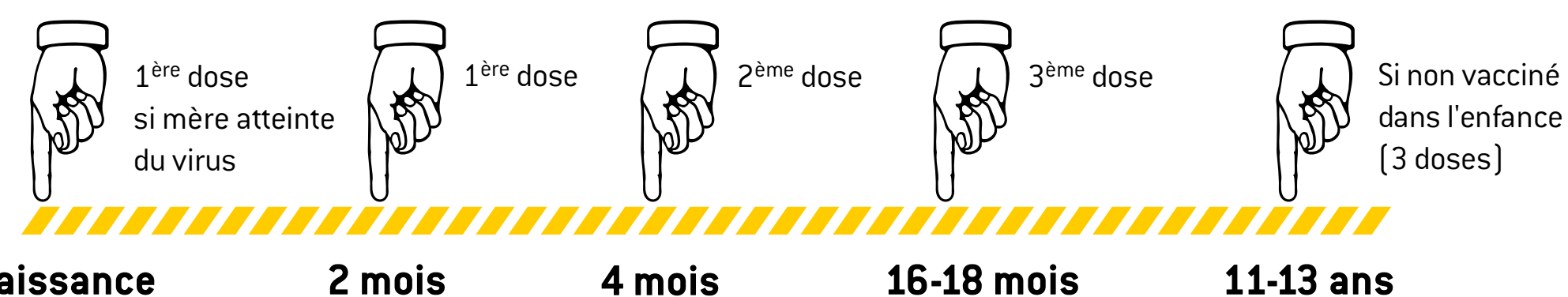


L'hépatite C est une maladie transmissible, essentiellement par contact avec le sang d'un sujet infecté. L'usage de drogues par voie intraveineuse ou intranasale est le principal facteur de risque.
 La gravité de la maladie réside dans la fréquence des formes chroniques. En quelques années, le virus va entraîner des lésions du foie : inflammation chronique, cirrhose, voire cancer.

VACCINS

HÉPATITE A

La vaccination contre l'hépatite A est recommandée chez les personnes exposées professionnellement ou en cas de voyage dans les pays à risque. La vaccination consiste en l'administration d'une seule dose suivie d'un rappel 6 à 12 mois plus tard.



HÉPATITE B

La vaccination contre l'hépatite B est fortement recommandée pour tous les nourrissons, les enfants et les personnes à risque.

HÉPATITE C

Il n'existe pas pour l'instant de vaccin contre l'hépatite C.