

Epidémie saisonnière de gastro-entérite à *rotavirus* à la Réunion

Point épidémiologique - N° 68 au 26 septembre 2014

| Situation épidémiologique |

Après une première vague épidémique observée au cours des mois de juin-juillet, une augmentation persistante des passages pour gastro-entérite est observée sur les services d'urgences hospitaliers depuis la rentrée scolaire.

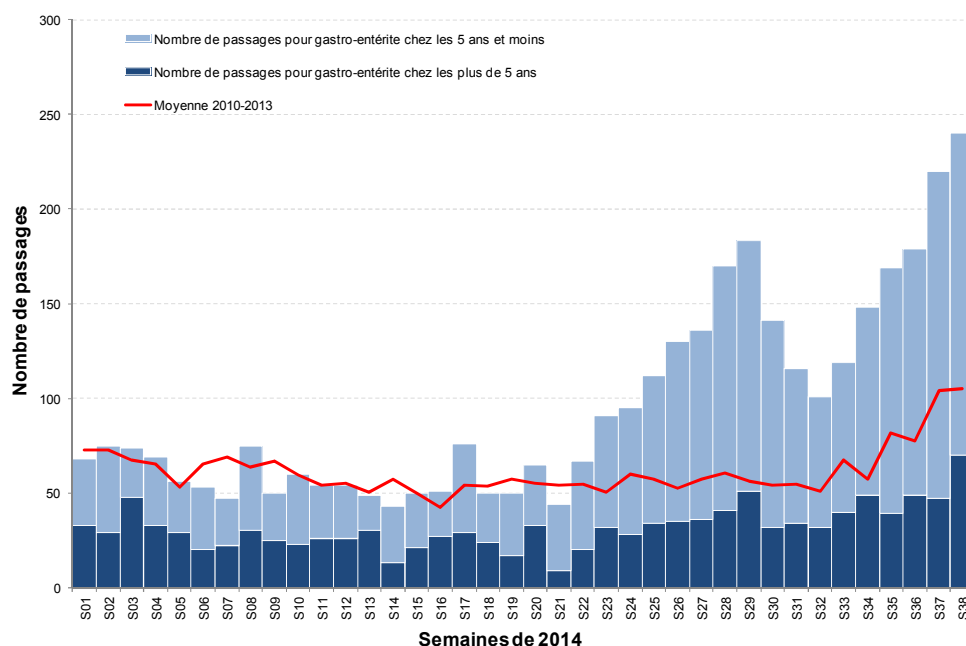
Cette recrudescence est principalement observée dans les services d'urgences pédiatriques hospitaliers. Au cours de la semaine du 15 au 21 septembre, le nombre de passages pour gastro-entérite est comparable à celui observé lors de l'épidémie majeure de 2012. Cette tendance à la hausse est également observée chez les médecins sentinelles. Par ailleurs, le taux de positivité à *rotavirus* est en augmentation depuis le mois de juillet, confirmant la circulation de ce virus à la Réunion.

Réseau OSCOUR®

La recrudescence saisonnière des passages pour gastro-entérite observée depuis la rentrée scolaire s'est poursuivie au cours de la semaine 38 (15 au 21 septembre 2014). Au total, entre le 18 août et le 21 septembre 2014, 956 passages pour gastro-entérite ont été enregistrés sur les services d'urgences dont 240 la semaine dernière. Ces passages concernaient essentiellement des enfants âgés de 5 ans et moins (Figure 1). Une hospitalisation a été rapportée dans 35% des passages pour gastro-entérite chez les 5 ans et moins (lorsque la variable était renseignée).

| Figure 1 |

Nombre hebdomadaire de passages pour gastro-entérite chez les moins 5 ans dans les services d'urgences de la Réunion en 2014



Activité médicale pour gastro-entérite toujours en augmentation

Forte activité sur les services d'urgences de l'île

Les enfants âgés de cinq ans et moins principalement touchés

Circulation de *rotavirus*

Remerciements

Nous remercions les partenaires de la surveillance épidémiologique à la Réunion :

- Les médecins sentinelles
- Le GCS TESIS
- Les laboratoires hospitaliers du CHU de Saint Denis et de Saint-Pierre, du CHGM et du GHER
- L'ensemble des services d'urgence de la Réunion
- La Caisse Générale de Sécurité Sociale de la Réunion

Liste de diffusion

Si vous souhaitez faire partie de la liste de diffusion des points épidémiologiques, envoyez un mail à ars-oi-cire@ars.sante.fr

Directeur de la publication :
François Bourdillon, Directeur Général de l'InVS

Rédacteur en chef :
Laurent Filleul, Coordonnateur de la Cire océan Indien

Comité de rédaction :
Cire océan Indien
Elsa Balleydier
Elise Brottet
Nadège Caillère
Sophie Larrieu
Isabelle Mathieu
Frédéric Pagès
Jean-Louis Solet
Pascal Vilain

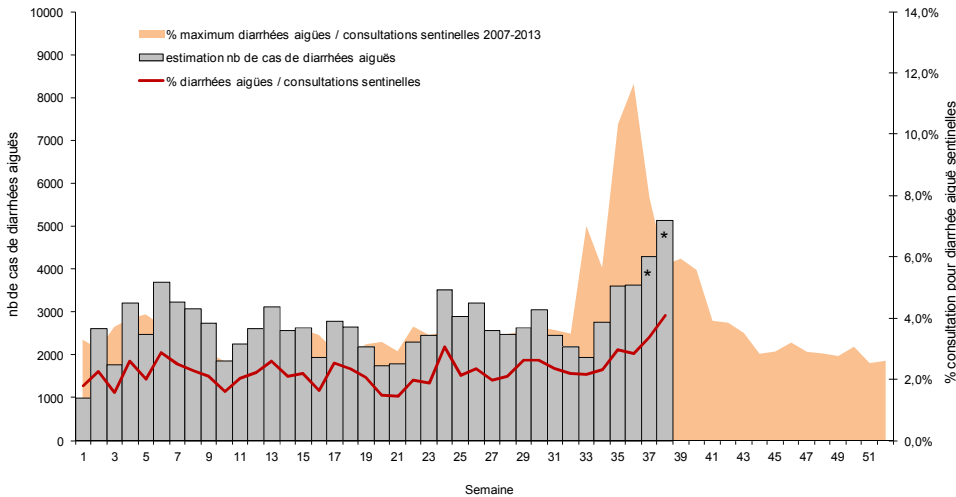
Diffusion
Cire océan Indien
2 bis, av. G. Brassens
CS 61002
97743 Saint Denis Cedex 09
Tel : +262 (0)2 62 93 94 24
Fax : +262 (0)2 62 93 94 57

Réseau de médecins sentinelles

Le pourcentage de consultations pour diarrhées aiguës rapporté par les médecins sentinelles à la Réunion est en augmentation pour la semaine du 15 au 21 septembre (semaine 38), se situant au niveau des maximales saisonnières. Le nombre total de consultations pour diarrhées aiguës estimé à partir des données de la Caisse Générale de Sécurité Sociale s'élève à plus de 5 000 pour la semaine dernière (semaine 38).

| Figure 2 |

Estimation hebdomadaire du nombre de diarrhées aiguës vus en consultation en médecine de ville à la Réunion en 2014



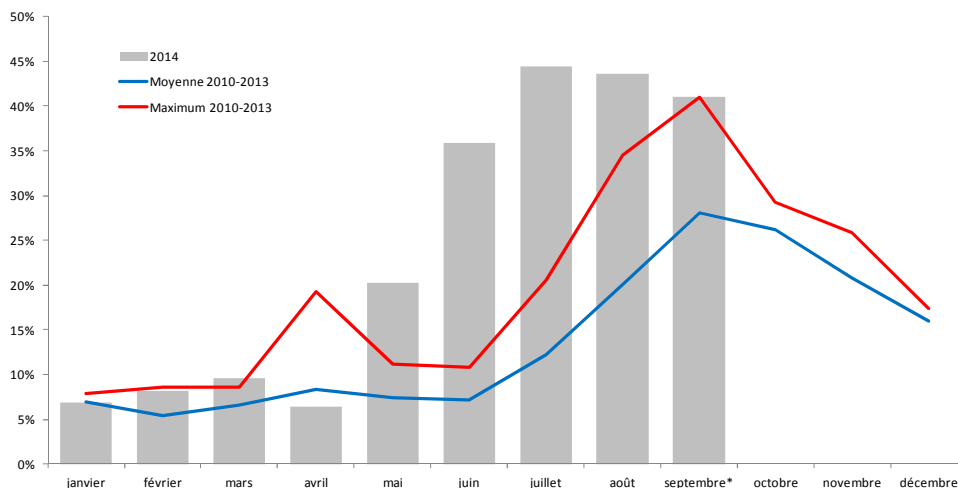
Source : réseau de médecins sentinelles, CGSS * données non consolidées

Surveillance virologique hospitalière à la Réunion

Les données transmises par les laboratoires hospitaliers du Centre Hospitalier Universitaire Félix Guyon (CHU FG) de Saint-Denis, du Centre Hospitalier Gabriel Martin (CHGM) de Saint-Paul et du Groupe Hospitalier Est Réunion de Saint-Benoît montrent une augmentation des isollements de *rotavirus* depuis le début de l'hiver austral au mois de juillet. En août, 41% des prélèvements réalisés par ces laboratoires étaient positifs à *rotavirus*.

| Figure 3 |

Taux de positivité du *rotavirus* en 2014 au CHU FG de Saint-Denis, au CHGM de Saint-Paul et au GHER de Saint-Benoît, à la Réunion (comparé aux moyennes et maxima observés entre 2010 et 2013)



* du 1 au 15 septembre