

### | A la Une |

#### Estimations régionales de l'incidence par cancer, 2008-2010

En raison des différences dans les méthodes d'estimation et des importantes limites méthodologiques attachées aux estimations antérieures de l'incidence régionale des cancers, les partenaires en charge de la production des incidences régionales (Réseau français des registres des cancers Francim, Service Biostatistique des Hospices civils de Lyon, InVS et IN-Ca) ont décidé le retrait du site internet de l'InVS, des estimations régionales produites jusqu'alors en utilisant les données de mortalité et les données des registres du réseau Francim.

Ces estimations, réalisées pour les années 1980, 1985, 1990, 1995, 2000 et 2005, sont remplacées par de nouvelles estimations relatives à la période 2008-2010. Celles-ci ont été produites en utilisant les données des registres du réseau Francim et, selon le cancer considéré, soit les données des ALD, soit celles du PMSI, soit celles de mortalité. Les estimations 2008-2010 ont fait l'objet d'une validation scientifique. En conséquence, les nouvelles estimations régionales ne peuvent être comparées aux précédentes. Pour la même raison, elles sont difficilement comparables aux estimations nationales d'incidence 2010 parues en juillet 2013, obtenues en utilisant les données de mortalité et les données des registres du réseau Francim.

Le détail de la nouvelle méthode, et les nouvelles estimations régionales sont disponibles à partir du lien suivant : : <http://www.invs.sante.fr/Dossiers-thematiques/Maladies-chroniques-et-traumatismes/Cancers/Surveillance-epidemiologique-des-cancers/Estimations-de-l-incidence-et-de-la-mortalite/Estimations-regionales-de-l-incidence-par-cancer-2008-2010>

### | Tendances |

**Volume globale d'activité** : Stable aux urgences hospitalières et en hausse pour SOS-Médecins Limoges

**Gastro-entérites** : Activité en légère hausse

**Asthme** : Activité stable aux urgences hospitalières et en baisse pour SOS-Médecins Limoges

**Allergies** : Activité en hausse aux urgences hospitalières et stable pour SOS-Médecins Limoges

**Mortalité** : En baisse

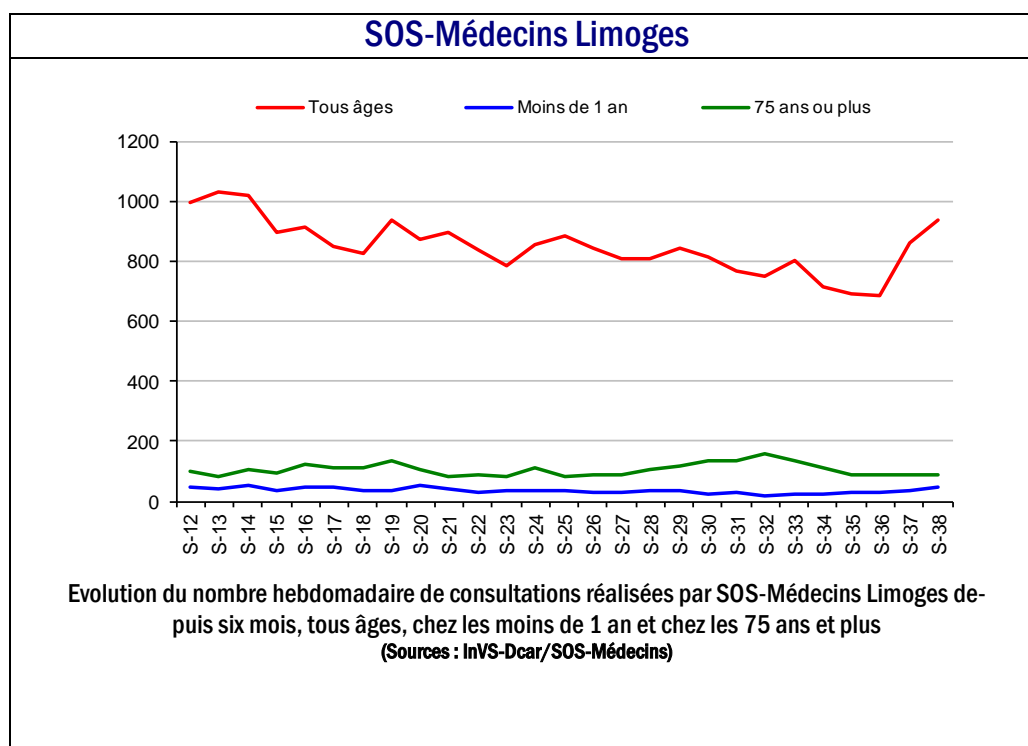
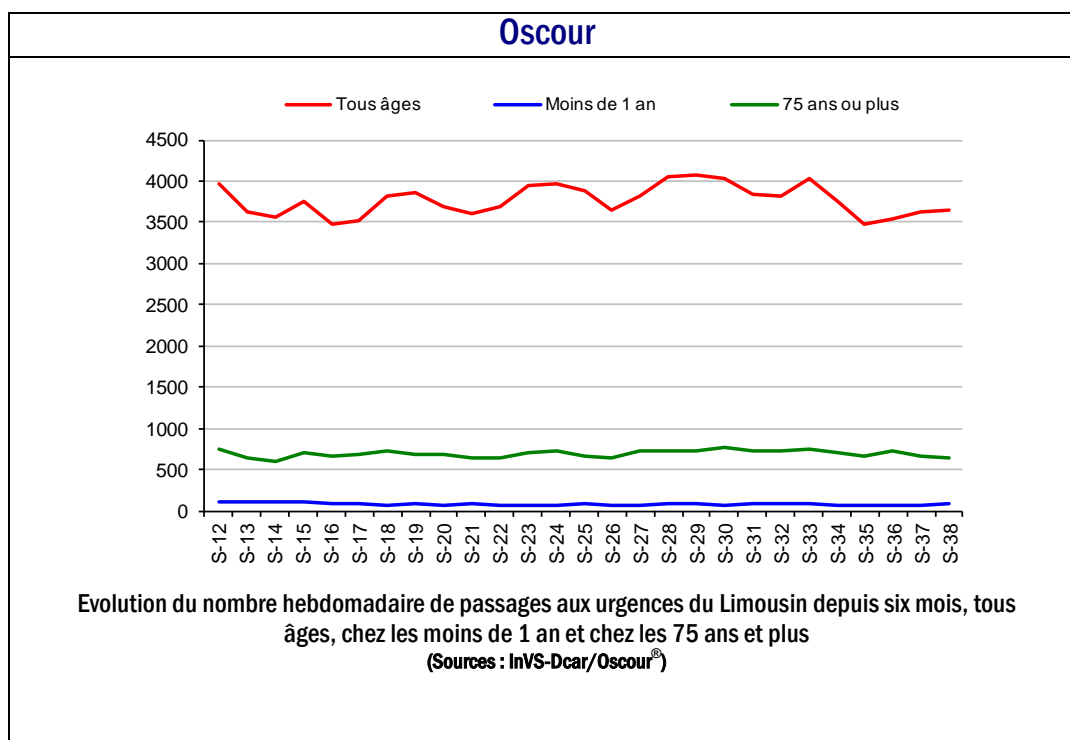
## | Evolution globale de l'activité en région |

### Urgences hospitalières

En semaine 38-2013, l'activité globale était stable par rapport à la semaine précédente (+0,2 %).

### SOS-Médecins Limoges

En semaine 38-2013, l'activité globale était en hausse par rapport à la semaine précédente (+9,1 %).

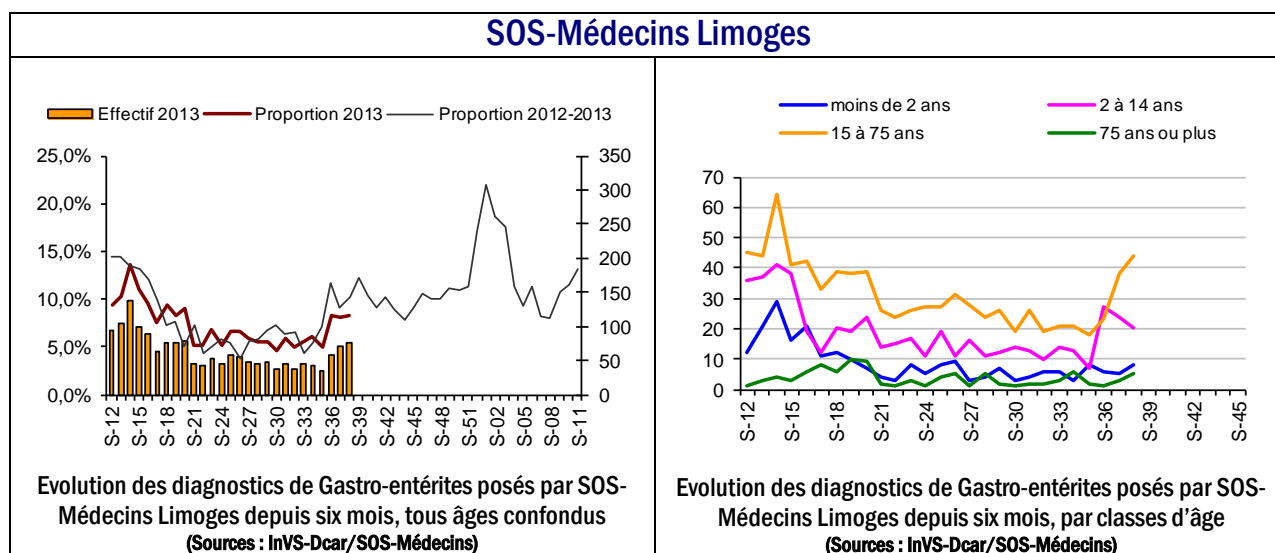
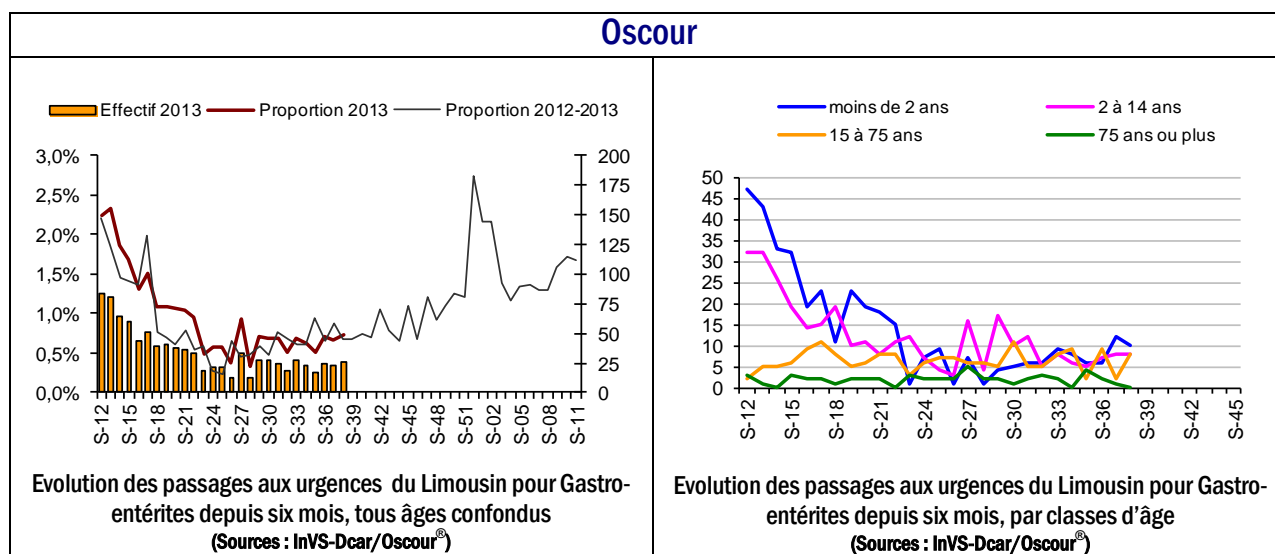


**En Limousin**

En semaine 38-2013, la fréquentation pour gastro-entérite était en légère hausse aux urgences hospitalières et pour SOS-Médecins Limoges par rapport à la semaine précédente. Les niveaux atteints étaient supérieurs à ceux observés l'année précédente pour la même période.

**En France**

Les passages aux urgences pour gastro-entérite sont stables dans toutes les classes d'âge, avec des effectifs proches des années antérieures. Pour SOS-Médecins, l'indicateur de gastro-entérite est en légère augmentation (+10%), pour des effectifs comparables à 2012 et supérieurs à 2011. Cette tendance concerne les 5-14 ans et les 15-74 ans.



**En Limousin**

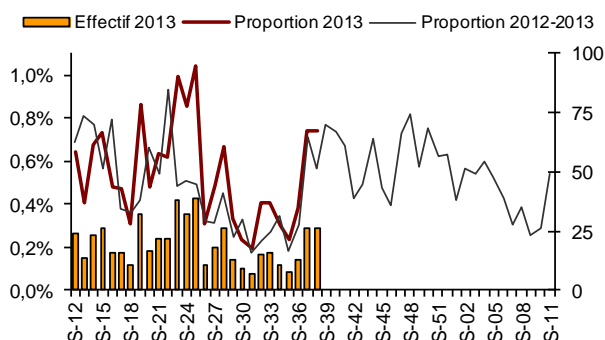
En semaine 38-2013, la fréquentation pour asthme était stable aux urgences hospitalières et en baisse pour SOS-Médecins Limoges par rapport à la semaine précédente. Les niveaux atteints étaient supérieurs aux urgences hospitalières et inférieurs pour SOS-Médecins Limoges, à ceux observés l'année précédente pour la même période. Le nombre d'allergies était en hausse aux urgences hospitalières et stable pour SOS-Médecins Limoges par rapport à la semaine précédente. Les niveaux atteints étaient supérieurs à ceux observés l'année précédente pour la même période.

**En France**

Après 2 semaines de forte hausse, la fréquentation des urgences pour asthme amorce une stabilisation en fin de semaine, avec un nombre de passages en légère hausse tous âges confondus, et des effectifs légèrement inférieurs à ceux de la saison 2012-2013. Pour SOS-Médecins, l'indicateur de crise d'asthme est toujours en augmentation. Cette tendance est comparable à celle observée en 2012 sur la même période.

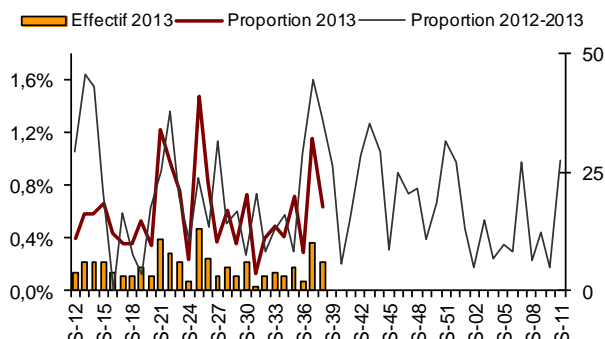
On note une stabilité de la fréquentation des urgences pour les allergies, en cohérence avec la période et les années précédentes. Pour SOS-Médecins, l'indicateur d'allergie est stable pour des effectifs comparables à 2012.

**Asthme  
Oscour**



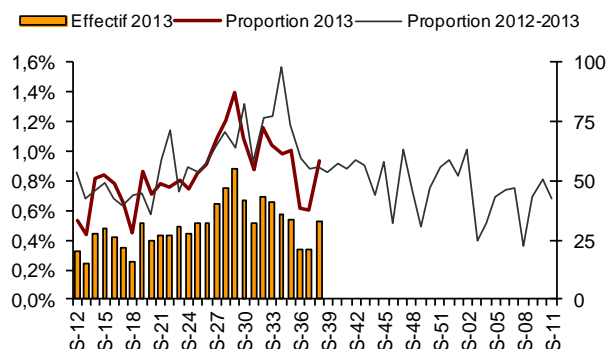
Evolution des passages aux urgences du Limousin pour Asthme depuis six mois, tous âges confondus  
(Sources : InVS-Dcar/Oscour®)

**SOS-Médecins Limoges**



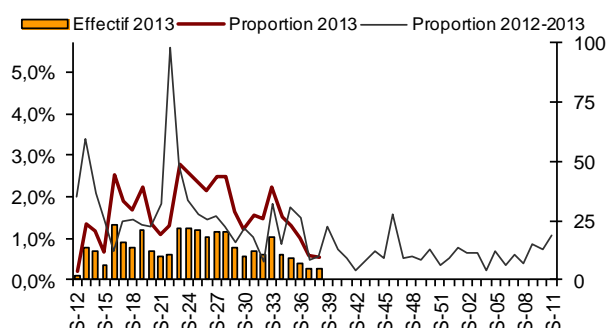
Evolution des diagnostics d'Asthme posés par SOS-Médecins Limoges depuis six mois, tous âges confondus  
(Sources : InVS-Dcar/SOS-Médecins)

**Allergies  
Oscour**



Evolution des passages aux urgences du Limousin pour Allergies depuis six mois, tous âges confondus  
(Sources : InVS-Dcar/Oscour®)

**SOS-Médecins Limoges**



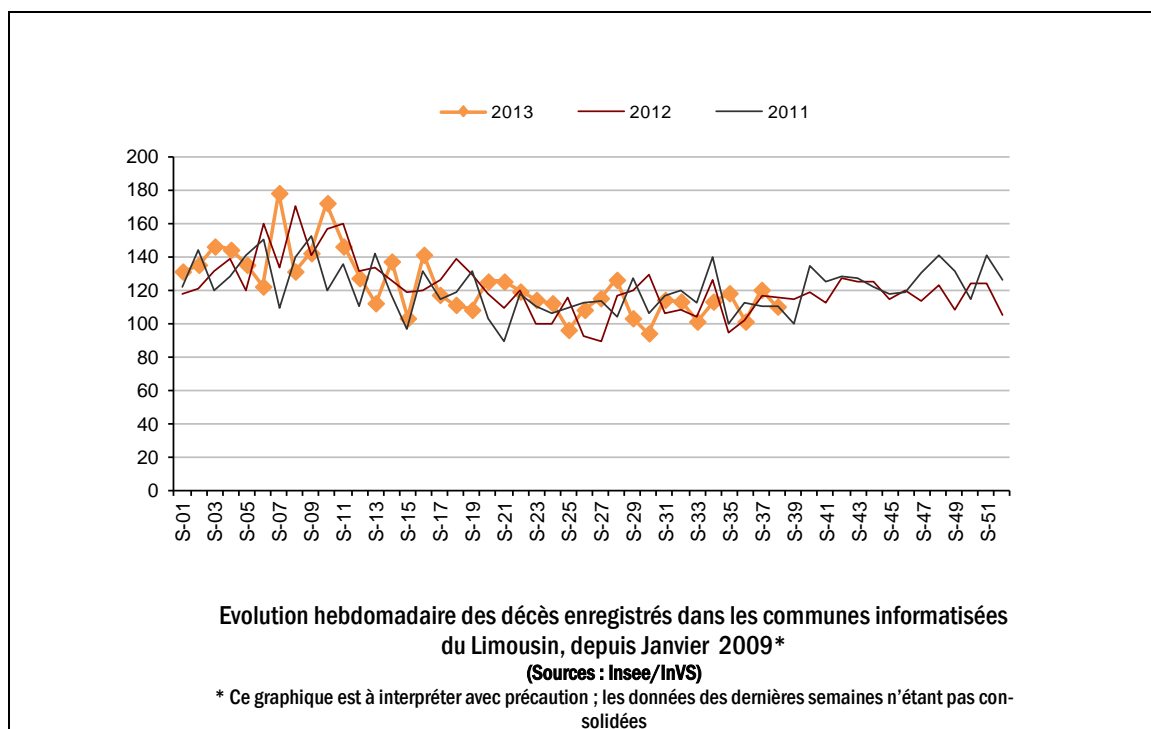
Evolution des diagnostics d'Allergies posés par SOS-Médecins Limoges depuis six mois, tous âges confondus  
(Sources : InVS-Dcar/SOS-Médecins)

**En Limousin**

En semaine 38-2013, la mortalité était en baisse par rapport à la semaine précédente (données non consolidées)

**En France**

La mortalité est en baisse par rapport à la semaine précédente.



## | Sources d'information |

- **Organisation de la surveillance coordonnées des Urgences (Oscour®)**  
Dix services d'urgences du Limousin ont adhéré au réseau Oscour® depuis 2007.

Tableau 1 : Etablissements du Limousin participant au réseau Oscour®

Département	Etablissement	Date de début de transmission des données
Corrèze (19)	CH de Brive	04/06/2007
	CH de Tulle	07/06/2007
	CH d'Ussel	03/06/2007
Creuse (23)	CH de Guéret	05/06/2007
	Clinique de la Croix Blanche - Moutier	08/06/2007
Haute-Vienne (87)	CHU de Limoges - Dupuytren	01/06/2007
	CH de Saint-Junien	06/06/2007
	CH de Saint-Yrieix	02/06/2007
	CHU de Limoges - Hôpital Mère/Enfant	09/06/2007
	Clinique de Chenieux	05/09/2007

- **SOS-Médecins Limoges**

Les données de SOS-Médecins Limoges parviennent quotidiennement à l'InVS depuis le 01/07/2006.

- **Services d'états-civils**

Les communes de la région dont les états-civils sont informatisés transmettent à l'Insee, qui les remonte quotidiennement à l'InVS de façon automatisée, les données de mortalité. Ce dispositif permet à l'InVS d'assurer la surveillance de la mortalité en temps quasi réel. Il couvre actuellement 18 communes soit 40 % de la population régionale.

## | Liens utiles |

Pour plus d'informations, vous pouvez consulter les sites suivants :

- le dossier thématique sur le site de l'InVS se rapportant à la surveillance à partir des intervenants de l'urgence : <http://www.invs.sante.fr/fr/Dossiers-thematiques/Veille-et-alerte/Surveillance-syndromique-SurSaUD-R>

- les Points épidémio hebdomadaires précédents produits par la Cire :

[http://www.invs.sante.fr/fr/Actualites/Points-epidemiologiques/\(node\\_id\)/4639\(aa\\_localisation\)/Limousin](http://www.invs.sante.fr/fr/Actualites/Points-epidemiologiques/(node_id)/4639(aa_localisation)/Limousin)

- le dossier thématique "Bulletins d'information en Santé" sur le site de l'Agence régionale de santé du Limousin : <http://www.ars.limousin.sante.fr/Bulletins-d-information-en-san.132110.0.html>

## | Remerciements |

Aux équipes des services d'urgences participant au réseau Oscour®, aux médecins de l'association SOS-Médecins Limoges, aux services d'état-civil ainsi qu'à l'ensemble des professionnels de santé participant à la surveillance.

Si vous souhaitez être destinataire du Point Epidémio réalisé par la Cire, merci de nous en informer par email : [ars-limousin-pch-cire@ars.sante.fr](mailto:ars-limousin-pch-cire@ars.sante.fr) ou par téléphone au 05 49 42 31 87

**Directeur de la publication** : Dr Françoise Weber, Directrice générale de l'InVS

**Diffusion** : Cire Limousin Poitou-Charentes,

4 rue Micheline Ostermeyer, 86021 Poitiers cedex

Tél. : 05 49 42 31 87 - Fax : 05 49 42 31 54 – Email : [ars-limousin-pch-cire@ars.sante.fr](mailto:ars-limousin-pch-cire@ars.sante.fr)

<http://www.invs.sante.fr>

## Nos partenaires



- Les centres hospitaliers : Brive, Tulle, Ussel, Guéret, Saint-Junien, Saint-Yrieix
- le CHU de Limoges (Dupuytren et Hôpital de la Mère et de l'Enfant),
- les cliniques de la Croix Blanche et de Chenieux
- L'association SOS-Médecins Limoges
- Les états-civils
- L'ARS du Limousin