

Surveillance sanitaire – Région Limousin

## Point épidémiologique hebdomadaire n° 115

Point au 22 mars 2013

### | A la Une |



La prochaine Journée de l'Institut de veille sanitaire (JInVS) se tiendra le 11 avril 2013 à la Maison internationale à Paris dans le 14<sup>e</sup> arrondissement.

Ouverte à l'ensemble des professionnels de santé et aux personnes intervenant dans le champ de la veille, de la surveillance et de l'alerte, cette journée sera l'occasion d'échanger et de partager entre professionnels de la santé publique.

Liens :

[Programme et Formulaire d'inscription](#)

### | Tendances |

**Volume globale d'activité d'urgence** : En baisse

**Gastro-entérites** : Stable aux urgences et en hausse pour SOS-Médecins Limoges

**Grippe et syndrome grippaux** : Epidémie en décroissance

**Bronchiolite** : En baisse

**Hypothermies** : 2 cas aux urgences

**Intoxication au CO** : 1 cas aux urgences

**Mortalité** : En baisse

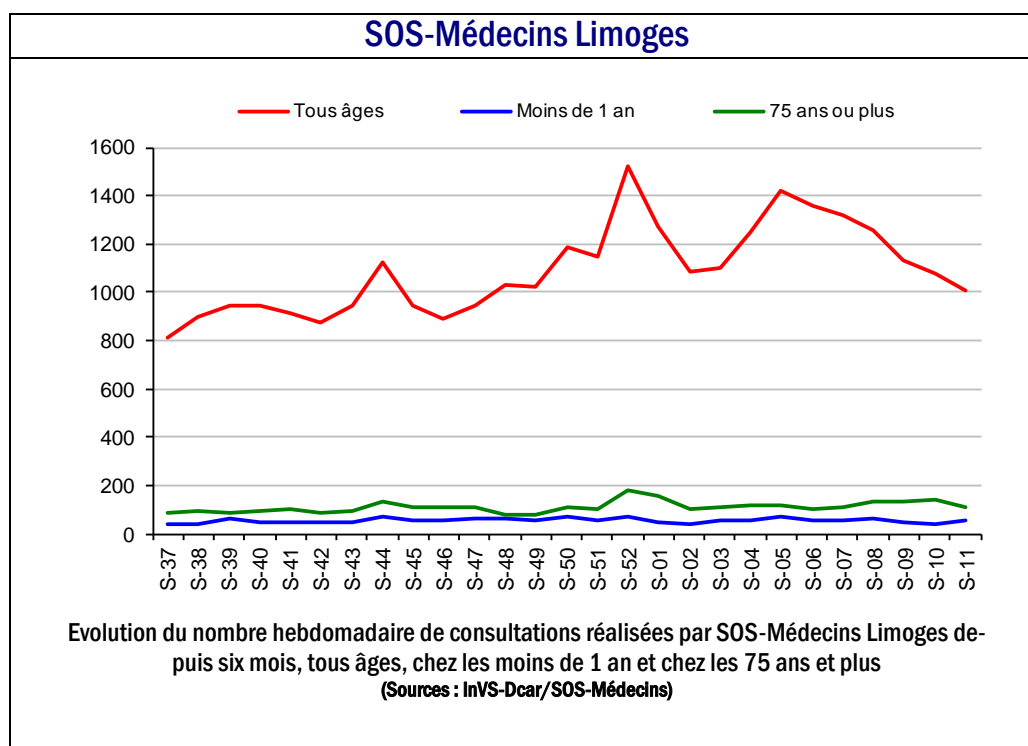
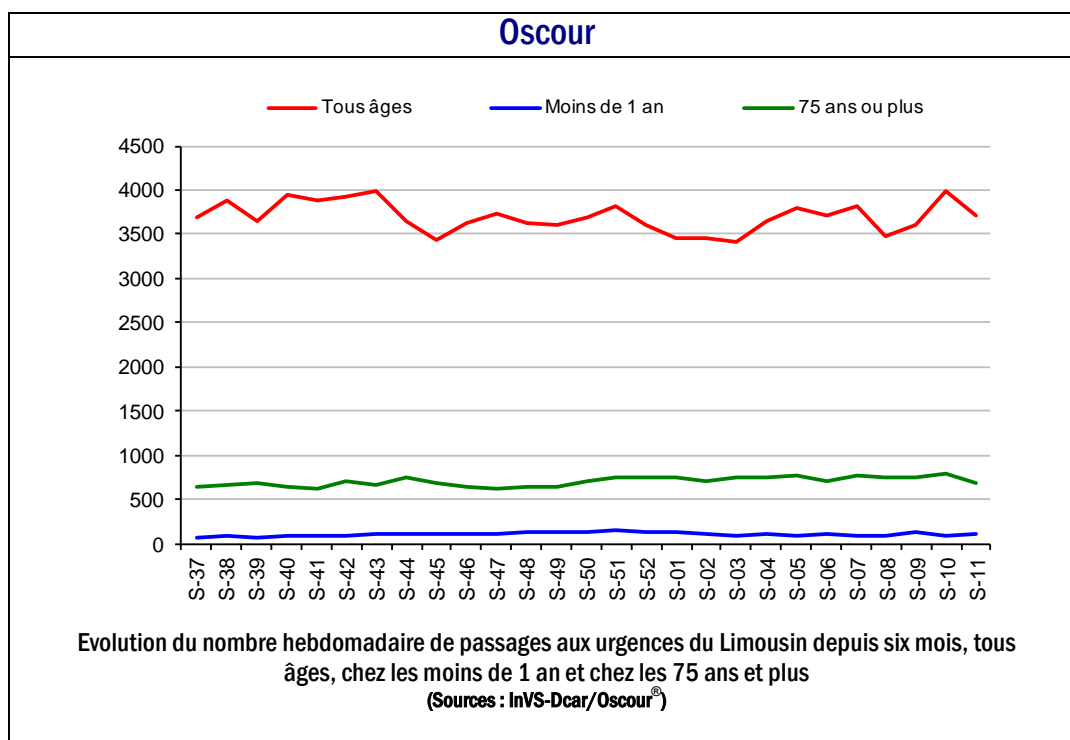
## | Evolution globale de l'activité en région |

### Urgences hospitalières

En semaine 11-2013, l'activité globale a légèrement diminué par rapport à la semaine précédente (-7.2 %).

### SOS-Médecins Limoges

En semaine 11-2013, l'activité globale a diminué par rapport à la semaine précédente (-6.6 %).



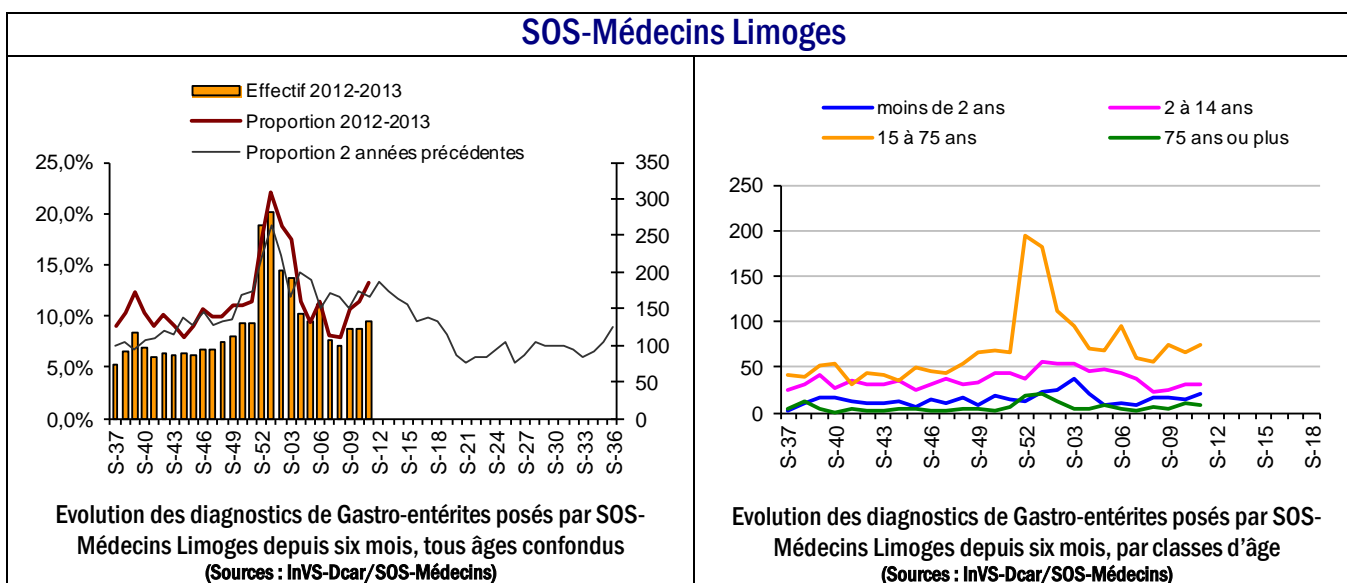
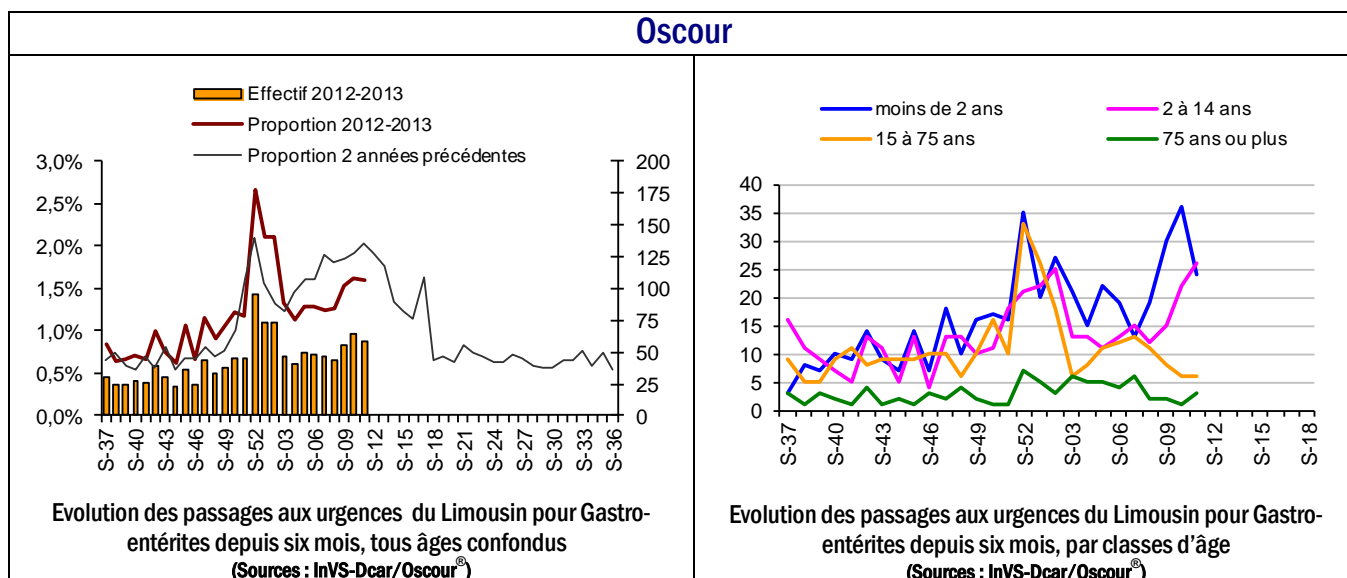
**En Limousin**

L'épidémie de gastro-entérite se termine. En semaine 11-2013, la fréquentation pour gastro-entérites est stable aux urgences hospitalières par rapport à la semaine précédente. Pour SOS-Médecins Limoges, elle est en légère hausse. Le niveau atteint est inférieur à celui observé l'année précédente pour la même période.

Depuis le début de la surveillance en semaine 40, 20 foyers de cas groupés de gastro-entérites aiguës en établissements accueillant des personnes âgées ont été signalés.

**En France**

Les recours aux urgences pour gastro-entérite sont en baisse tous âges confondus, principalement chez les moins de 2 ans, pour des effectifs proches de ceux observés l'année précédente pour la même période. L'activité liée à la gastro-entérite est stable pour SOS-Médecins, pour des effectifs proches de ceux observés l'année précédente pour la même période.



\* Les proportions dans les graphiques rapportent le nombre de diagnostics spécifiques à l'ensemble des diagnostics codés aux urgences ou par l'association SOS-Limoges pour la période d'observation.

\*\* Signalement fait à la CVAGS (ARS) et saisis dans l'application de l'Institut de veille sanitaire (VoozEhpad)

### En Limousin

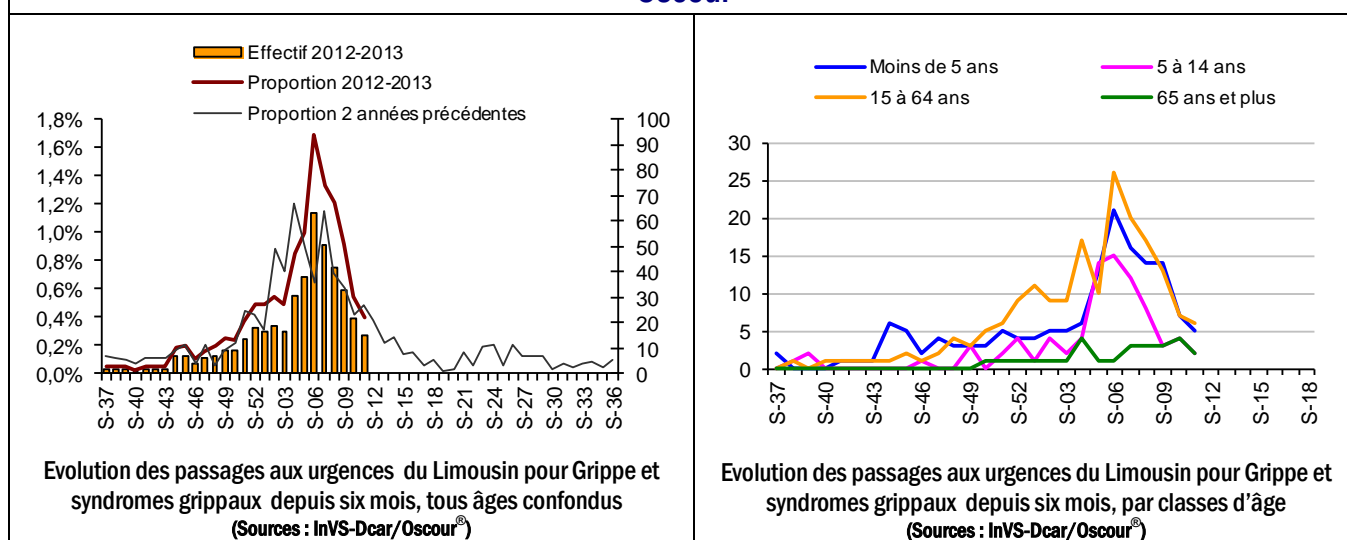
En semaine 11-2013, l'épidémie de grippe est en décroissance. Le nombre de passages pour grippe et syndromes grippaux a diminué aux urgences et pour SOS-Médecins Limoges par rapport à la semaine précédente. Le niveau atteint est inférieur à celui observé l'année précédente pour la même période. Le nombre d'hospitalisation pour grippe est stable par rapport aux semaines précédentes.

Depuis le début de la surveillance en semaine 40, 7 foyers de cas groupés d'infections respiratoires aiguës (IRA) en établissements accueillant des personnes âgées ont été signalés (2 décès recensés). Depuis la reprise de la surveillance le 1er novembre 2012, 9 cas graves de grippe ont été signalés.

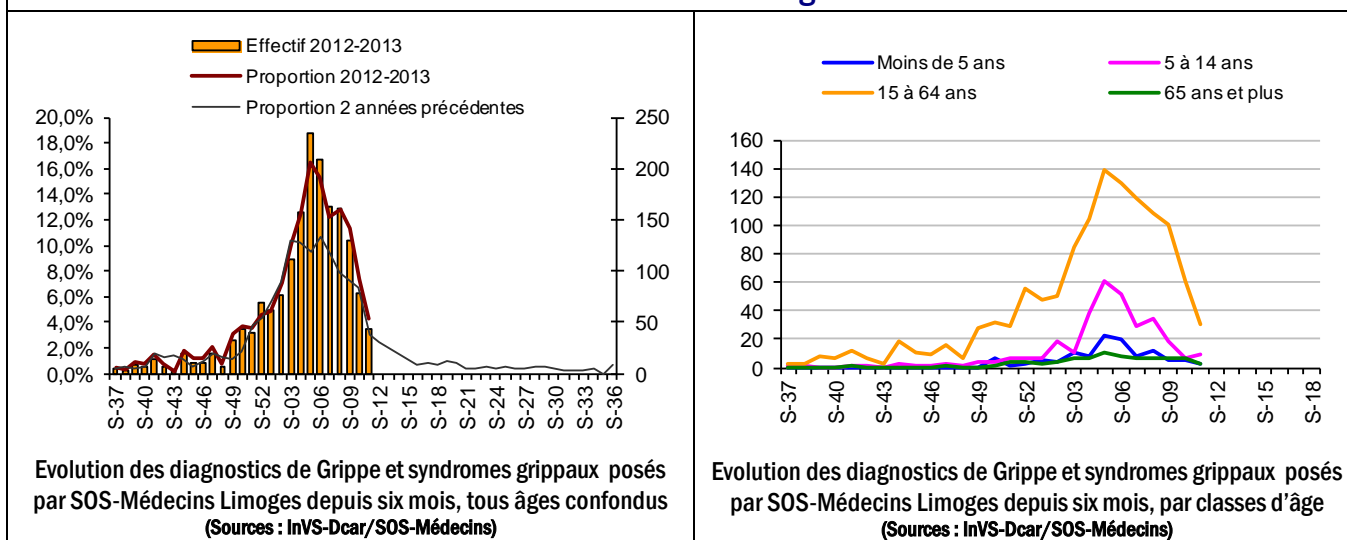
### En France

Bien que les virus grippaux continuent de circuler de façon active, l'épidémie continue de baisser sur la quasi-totalité du territoire. En semaine 11-2013, le taux d'incidence des consultations pour syndromes grippaux à partir des données du Réseau Unifié est de 215 cas pour 100 000 habitants [Intervalle de confiance à 95% : 198-232], en baisse depuis 5 semaines. Le nombre de passages pour grippe et syndromes grippaux est en forte baisse aux urgences et pour SOS-Médecins dans toutes les classes d'âge, à un niveau comparable à celui observé l'année précédente pour la même période. Une baisse des hospitalisations pour grippe est également observée. Le nombre hebdomadaire de cas graves de grippe admis en réanimation est en baisse depuis la semaine 05-2013.

### Oscour



### SOS-Médecins Limoges



\* Les proportions dans les graphiques rapportent le nombre de diagnostics spécifiques à l'ensemble des diagnostics codés aux urgences ou par l'association SOS-Limoges pour la période d'observation.

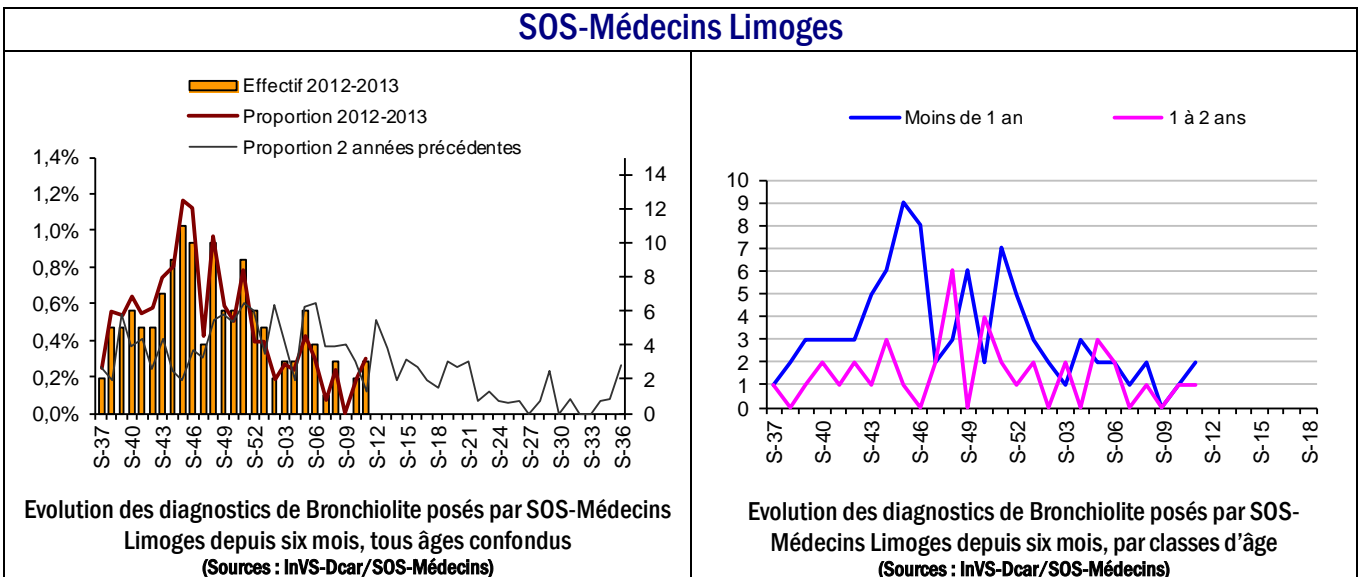
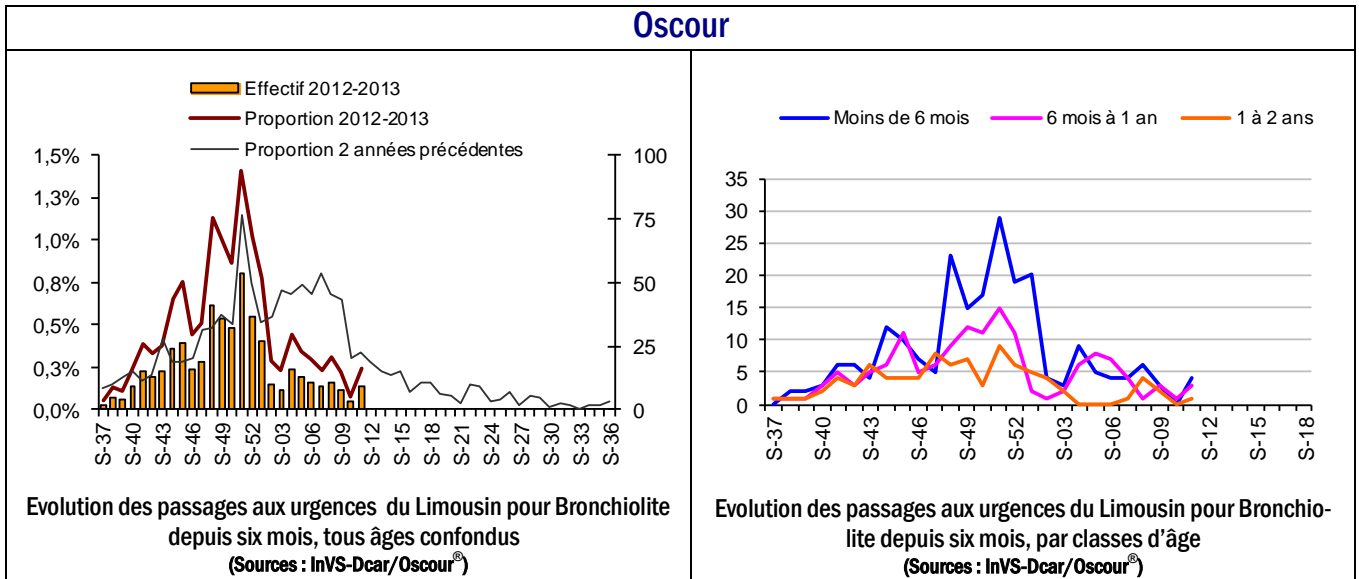
\*\* Signalement fait à la CVAGS (ARS) et saisis dans l'application de l'Institut de veille sanitaire (VoozEhpad)

**En Limousin**

L'épidémie de bronchiolite se termine. En semaine 11-2013, le nombre de cas de bronchiolite diagnostiqué est en hausse aux urgences hospitalières et pour SOS-Médecins Limoges, à un niveau inférieur à celui observé l'année précédente pour la même période.

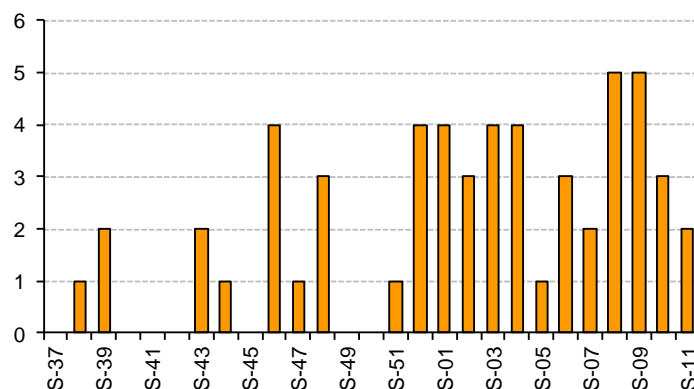
**En France**

Chez les moins de 2 ans, l'activité liée à la bronchiolite est stable aux urgences et pour SOS-Médecins, à un niveau comparable à l'année précédente pour la même période.



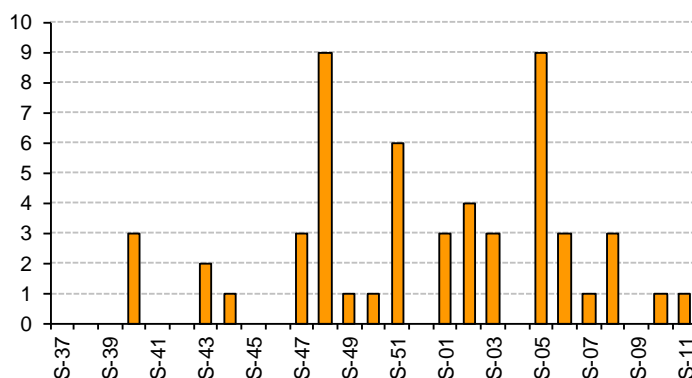
\* Les proportions dans les graphiques rapportent le nombre de diagnostics spécifiques à l'ensemble des diagnostics codés aux urgences ou par l'association SOS-Limoges pour la période d'observation.

En semaine 11-2013, 2 passages pour hypothermie ont été enregistrés aux urgences hospitalières.



Evolution hebdomadaire des passages aux urgences pour Hypothermie en Limousin.  
(Sources : InVS-Dcar/Oscour®)

En semaine 11-2013, 1 passage pour intoxication au CO a été enregistré aux urgences hospitalières.



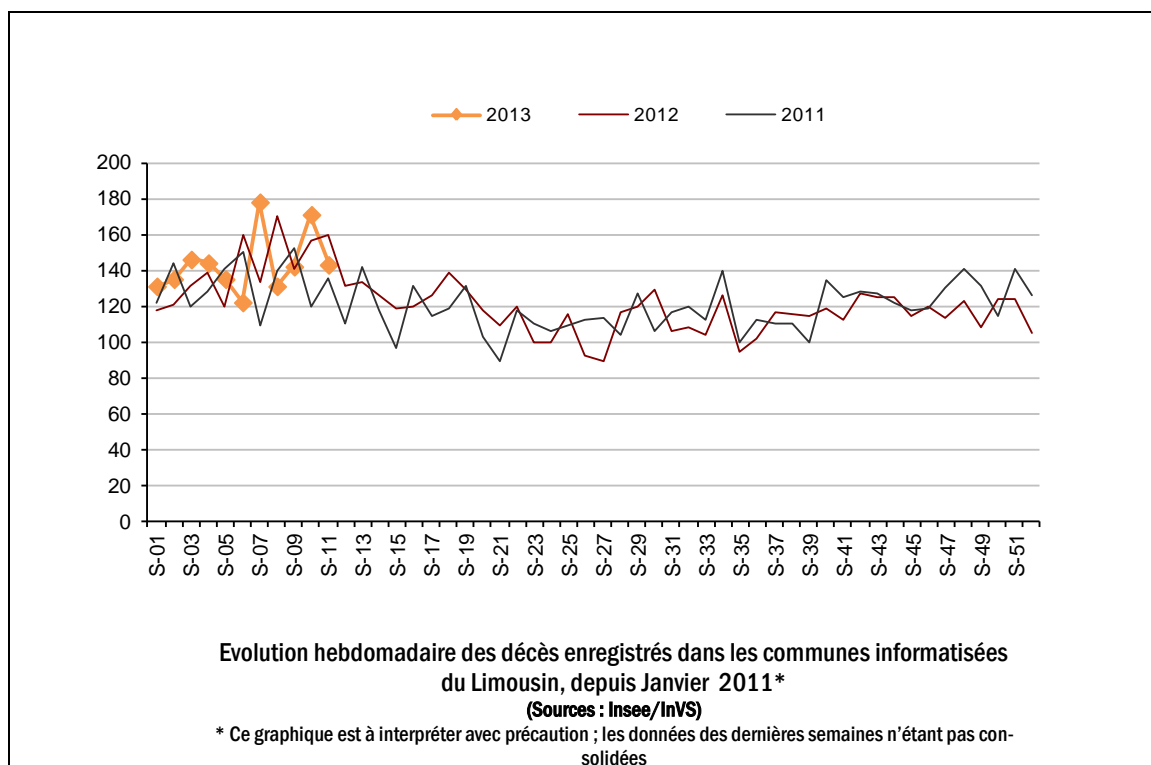
Evolution hebdomadaire des passages aux urgences pour intoxication au monoxyde de carbone en Limousin.  
(Sources : InVS-Dcar/Oscour®)

**En Limousin**

En semaine 11-2013, la mortalité est de nouveau en baisse par rapport à la semaine précédente (données non consolidées).

**En France**

En semaine 11-2013, la mortalité est stable par rapport à la semaine précédente.



## | Sources d'information |

- **Organisation de la surveillance coordonnées des Urgences (Oscour®)**  
Dix services d'urgences du Limousin ont adhéré au réseau Oscour® depuis 2007.

Tableau 1 : Etablissements du Limousin participant au réseau Oscour®

Département	Etablissement	Date de début de transmission des données
Corrèze (19)	CH de Brive	04/06/2007
	CH de Tulle	07/06/2007
	CH d'Ussel	03/06/2007
Creuse (23)	CH de Guéret	05/06/2007
	Clinique de la Croix Blanche - Moutier	08/06/2007
Haute-Vienne (87)	CHU de Limoges - Dupuytren	01/06/2007
	CH de Saint-Junien	06/06/2007
	CH de Saint-Yrieix	02/06/2007
	CHU de Limoges - Hôpital Mère/Enfant	09/06/2007
	Clinique de Chenieux	05/09/2007

- **SOS-Médecins Limoges**

Les données de SOS-Médecins Limoges parviennent quotidiennement à l'InVS depuis le 01/07/2006.

- **Services d'états-civils**

Les communes de la région dont les états-civils sont informatisés transmettent à l'Insee, qui les remonte quotidiennement à l'InVS de façon automatisée, les données de mortalité. Ce dispositif permet à l'InVS d'assurer la surveillance de la mortalité en temps quasi réel. Il couvre actuellement 18 communes soit 40 % de la population régionale.

## | Liens utiles |

Pour plus d'informations, vous pouvez consulter les sites suivants :

- le dossier thématique sur le site de l'InVS se rapportant à la surveillance à partir des intervenants de l'urgence : <http://www.invs.sante.fr/fr/Dossiers-thematiques/Veille-et-alerte/Surveillance-syndromique-SurSaUD-R>
- les Points épidémiologiques hebdomadaires précédents produits par la Cire : [http://www.invs.sante.fr/fr/Actualites/Points-epidemiologiques/\(node\\_id\)/4639/aa\\_localisation/Limousin](http://www.invs.sante.fr/fr/Actualites/Points-epidemiologiques/(node_id)/4639/aa_localisation/Limousin)
- le dossier thématique "Bulletins d'information en Santé" sur le site de l'Agence régionale de santé du Limousin : <http://www.ars.limousin.sante.fr/Bulletins-d-information-en-san.132110.0.html>

## | Remerciements |

Aux équipes des services d'urgences participant au réseau Oscour®, aux médecins de l'association SOS-Médecins Limoges, aux services d'état-civil ainsi qu'à l'ensemble des professionnels de santé participant à la surveillance.

Si vous souhaitez être destinataire du Point Epidémiologique réalisé par la Cire, merci de nous en informer par email : [ars-limousin-pch-cire@ars.sante.fr](mailto:ars-limousin-pch-cire@ars.sante.fr) ou par téléphone au 05 49 42 31 87

**Directeur de la publication** : Dr Françoise Weber, Directrice générale de l'InVS

**Diffusion** : Cire Limousin Poitou-Charentes

4 rue Micheline Ostermeyer, 86021 Poitiers cedex

Tél. : 05 49 42 31 87 - Fax : 05 49 42 31 54 – Email : [ars-limousin-pch-cire@ars.sante.fr](mailto:ars-limousin-pch-cire@ars.sante.fr)

<http://www.invs.sante.fr>

## Nos partenaires



- Les centres hospitaliers : Brive, Tulle, Ussel, Guéret, Saint-Junien, Saint-Yrieix
- le CHU de Limoges (Dupuytren et Hôpital de la Mère et de l'Enfant),
- les cliniques de la Croix Blanche et de Chenieux
- L'association SOS-Médecins Limoges
- Les états-civils
- L'ARS du Limousin