

# Surveillance sanitaire

Le point épidémiologique n° 2013-22 / 31 mai 2013

<b>Page 1</b>	Actualités
<b>Page 2</b>	Fiche thématique gastro-entérite
<b>Page 4</b>	Fiche thématique asthme et allergie
<b>Page 6</b>	A propos des données issues de SurSaUD®
<b>Page 7</b>	Bilan des signaux sanitaires reçus par la plateforme régionale de veille et d'urgence sanitaires

## | ACTUALITÉS |

**Gastro-entérites** : activité faible

**Asthme et allergie** : on note une augmentation des passages aux urgences concernant l'asthme dans les établissements du Languedoc-Roussillon dont les données sont analysées. Il est à noter que le réseau national de surveillance aérobiologique donnait un risque allergique élevé concernant les pollens de chêne dans l'Hérault et le Gard sur les 7 derniers jours et un risque élevé d'allergie en lien avec les graminées en Lozère. Pour consulter la carte des risques réalisée par le RNSA : cliquez [ici](#).

Pour consulter le point sur la surveillance des infections liées au nouveau coronavirus (MERS-CoV) du 28/05/13, cliquez [ici](#).

Pour consulter le bulletin national d'information SOS Médecins du 28/05/13, cliquez [ici](#).

Pour consulter le bulletin hebdomadaire international n°401 du 22 au 28/05/13, cliquez [ici](#).

# | FICHE GASTRO-ENTERITE |

## | EN BREF |

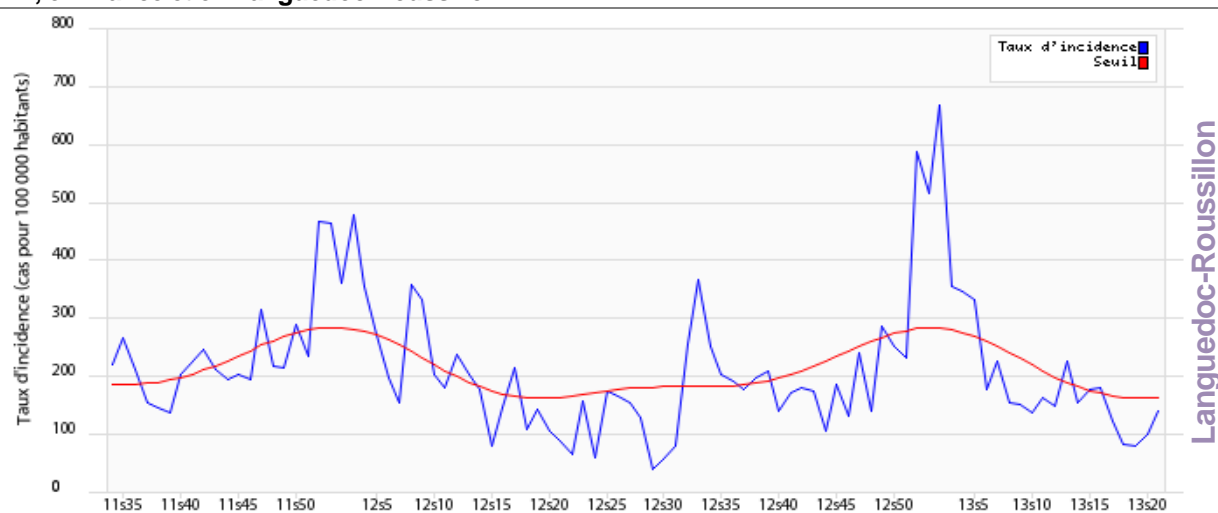
Le taux d'incidence des consultations en médecine de ville estimé par le réseau Sentinelles concernant les diarrhées aiguës est de 140 cas pour 100 000 habitants en Languedoc-Roussillon. Il demeure en-dessous du seuil national de 163 cas pour 100 000 habitants, tout comme celui estimé pour le niveau national, avec moins de 100 cas pour 100 000 habitants.

L'activité aux urgences qui est liée aux cas de gastro-entérite est à son niveau de base.

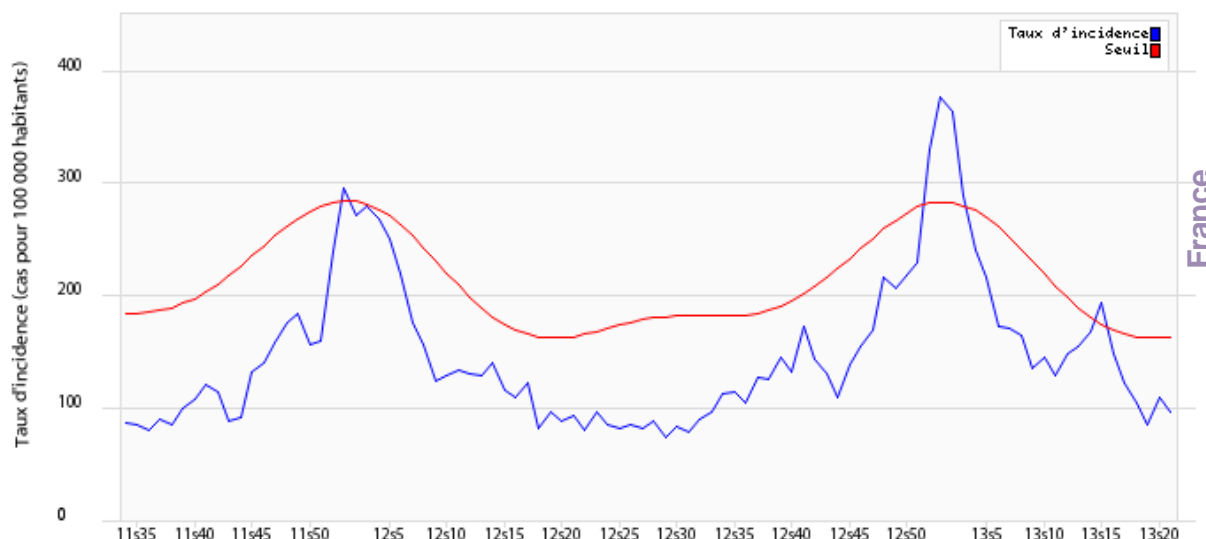
Idem pour les associations SOS Médecins, en région et en France.

## | DONNÉES DU RÉSEAU SENTINELLES |

Evolution hebdomadaire de l'incidence de la diarrhée aiguë (en nombre de cas pour 100 000 habitants) et estimation du nombre de cas diagnostiqués par les médecins du Réseau Sentinelles, semaines 2011-34 à 2013-21, en France et en Languedoc-Roussillon



\* NB : le seuil présenté sur cette figure est celui calculé pour le niveau national.

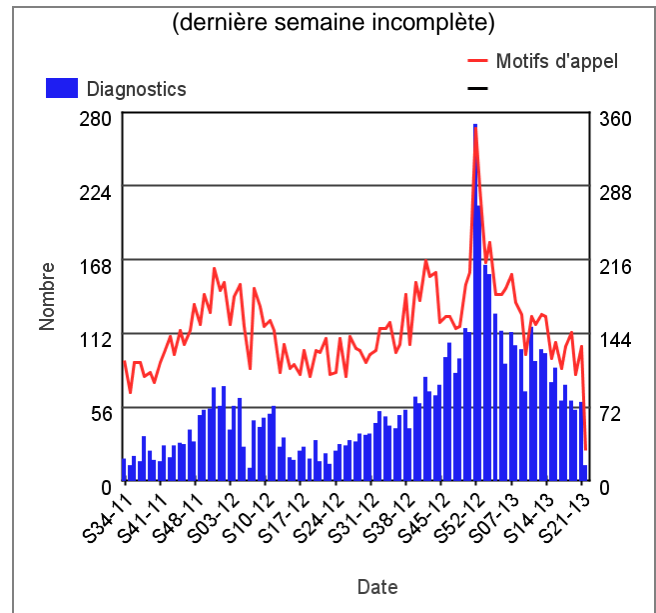
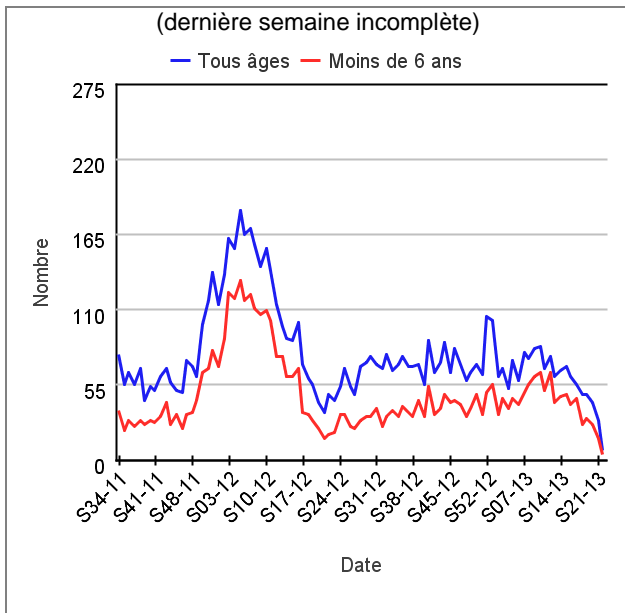


Source : <http://websenti.u707.jussieu.fr/sentiweb/> ; Réseau Sentinelles de l'Inserm

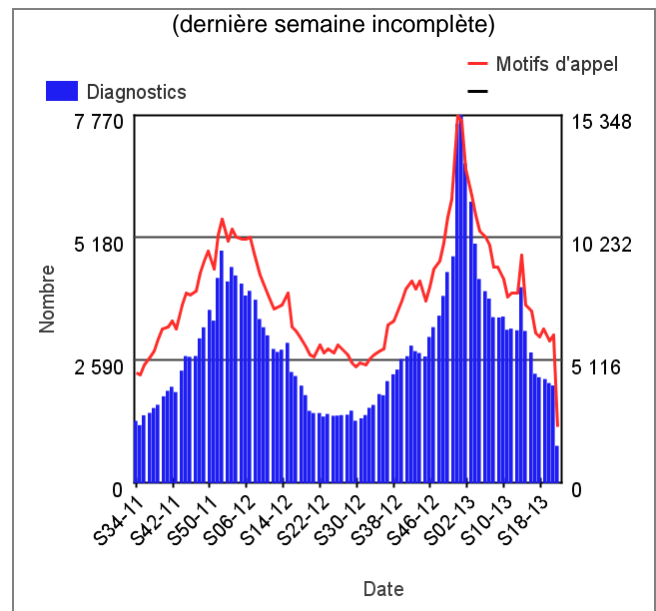
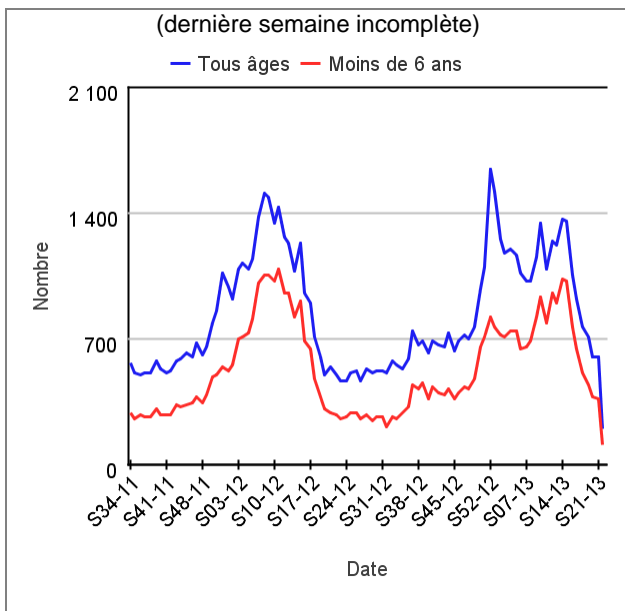
Evolution hebdomadaire du nombre de cas de gastro-entérite, diagnostiqués aux urgences, tous âges et moins de 6 ans, réseau Oscour®, semaines 2011-34 à 2013-22, en Languedoc-Roussillon et en France

Evolution hebdomadaire du nombre d'appels pour motif « gastro-entérite » et du nombre de cas de gastro-entérite diagnostiqués par les médecins des associations SOS Médecins, tous âges, semaines 2011-34 à 2013-22, en Languedoc-Roussillon et en France

Languedoc-Roussillon



France



# | FICHE ASTHME ET ALLERGIE |

## | EN BREF |

Dans les services d'urgences sélectionnés pour l'analyse des données, une augmentation nette des diagnostics d'asthme était notée en semaine 2013-21, avec plus de 50 diagnostics d'asthme contre environ la moitié la semaine précédente (soit moins d'1% des passages de la région pour cette sélection d'établissements). Une augmentation plus nuancée est observée au niveau national.

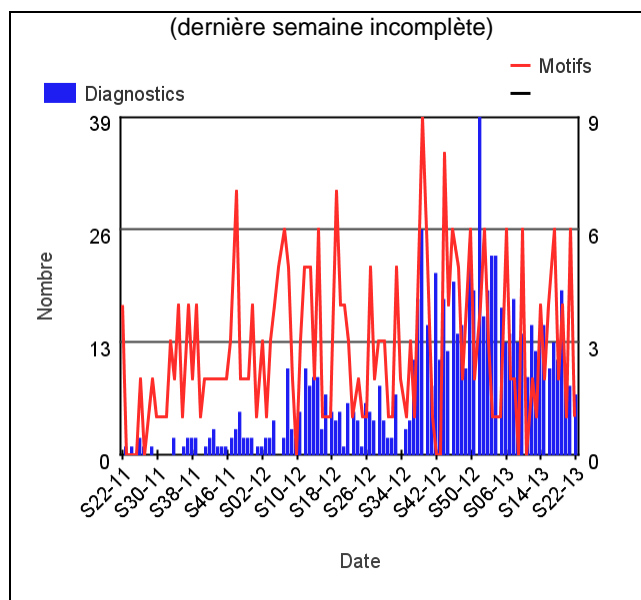
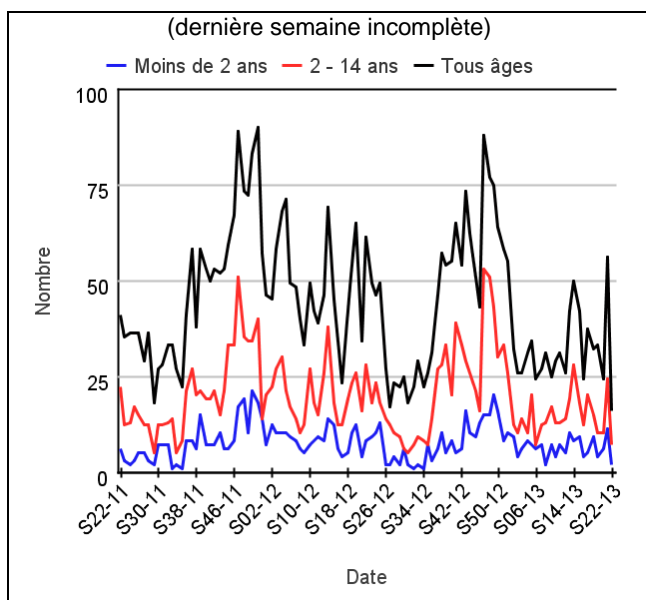
### Réseau Oscour®

**Evolution hebdomadaire du nombre de cas d'asthme diagnostiqués aux urgences, sur les 24 derniers mois, réseau Oscour® de l'InVS, en Languedoc-Roussillon et en France**

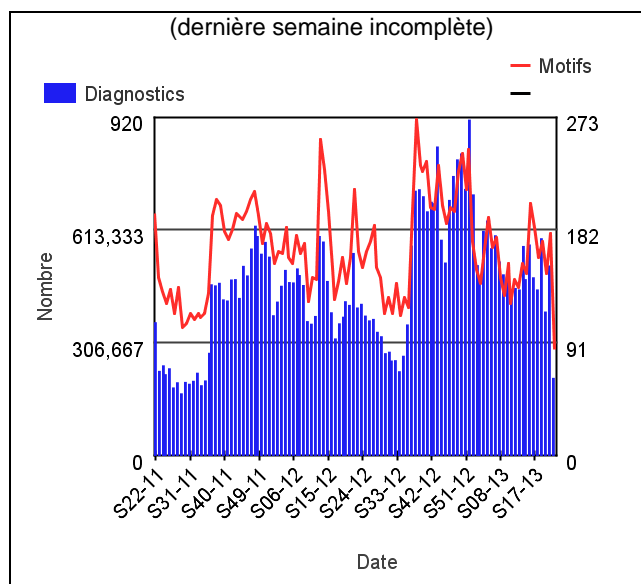
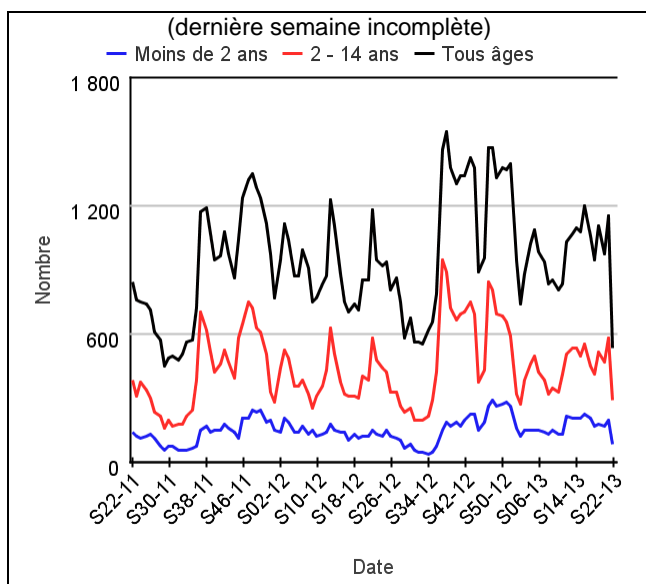
### Réseau SOS Médecins

**Evolution hebdomadaire du nombre de cas d'asthme diagnostiqués par les médecins des associations, sur les 24 derniers mois, réseau SOS Médecins, en Languedoc-Roussillon et en France**

## Languedoc-Roussillon



## France



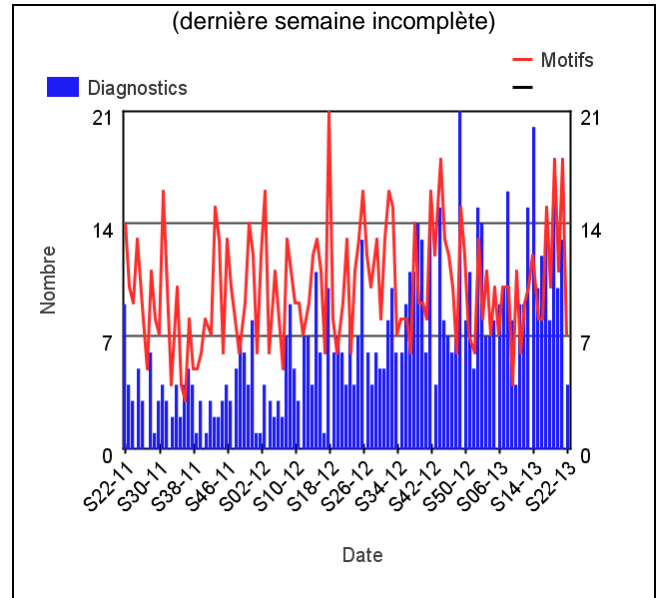
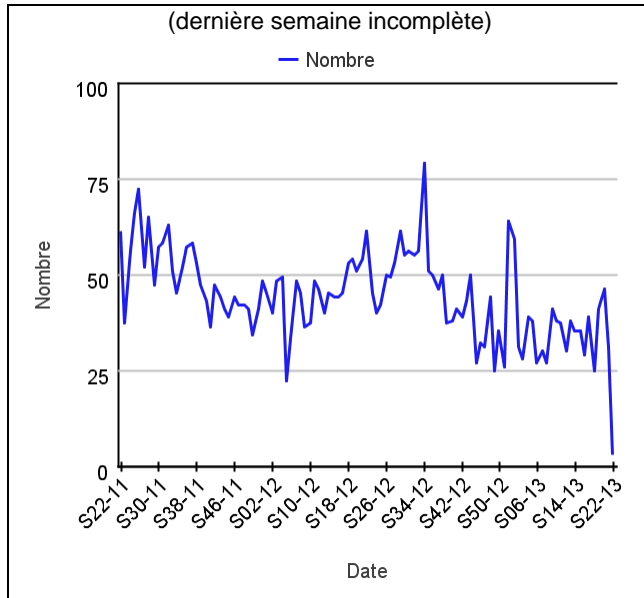
Réseau Oscour®

Evolution hebdomadaire du nombre de cas d'allergie diagnostiqués aux urgences, sur les 24 derniers mois, réseau Oscour® de l'InVS, en Languedoc-Roussillon et en France

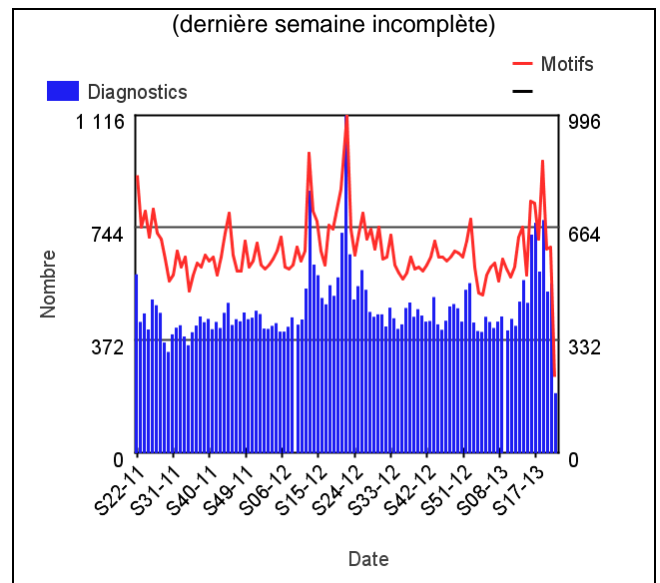
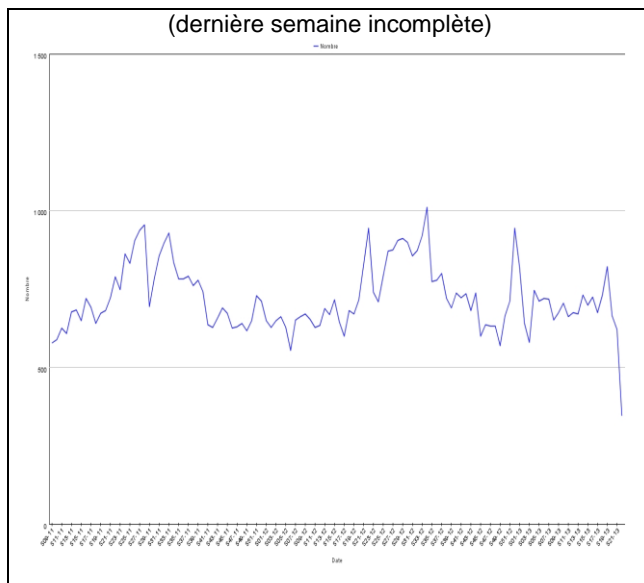
Réseau SOS Médecins

Evolution hebdomadaire du nombre de cas d'allergie diagnostiqués par les médecins des associations, sur les 24 derniers mois, réseau SOS Médecins, en Languedoc-Roussillon et en France

Languedoc-Roussillon



France

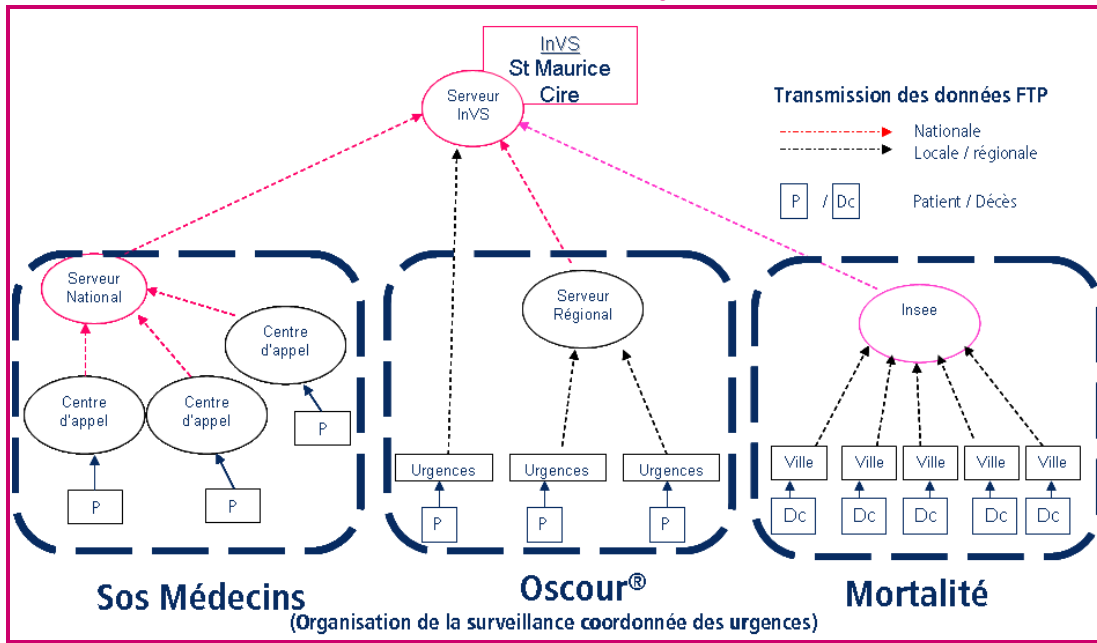


Le système Sursaud® de l'InVS constitue un outil partagé pour la surveillance sanitaire (recueil, contrôle et exploitation des données). Actuellement, il permet de traiter et de mettre à disposition les données des associations SOS Médecins, des services d'accueil des urgences (SAU) participant au réseau Oscour® et des données de mortalité Insee.

Le système de surveillance Oscour® rend compte des résumés de passages aux urgences (RPU), l'analyse portant sur des regroupements de diagnostics (CIM10). Il permet ainsi la détection rapide d'un événement sanitaire, son suivi et sa quantification. Il permet également d'évaluer l'efficacité des mesures prises en temps réel.

Les associations SOS Médecins de Nîmes et de Perpignan transmettent les renseignements concernant tous les appels ayant abouti à la visite d'un médecin de l'association au domicile du patient. L'analyse se base essentiellement sur les motifs d'appels. Le codage des diagnostics ayant évolué favorablement, il est désormais utilisé en parallèle du suivi des motifs d'appels.

**Architecture de la transmission d'informations du système de surveillance SurSaUD®**

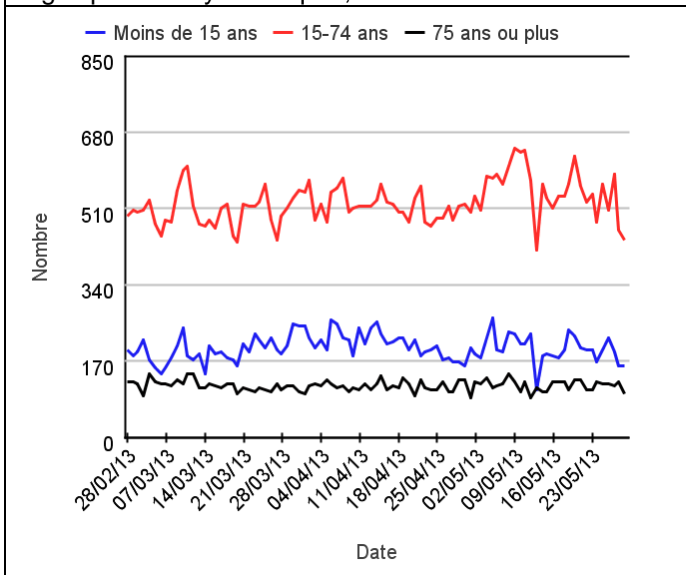


Source : InVS / DCAR

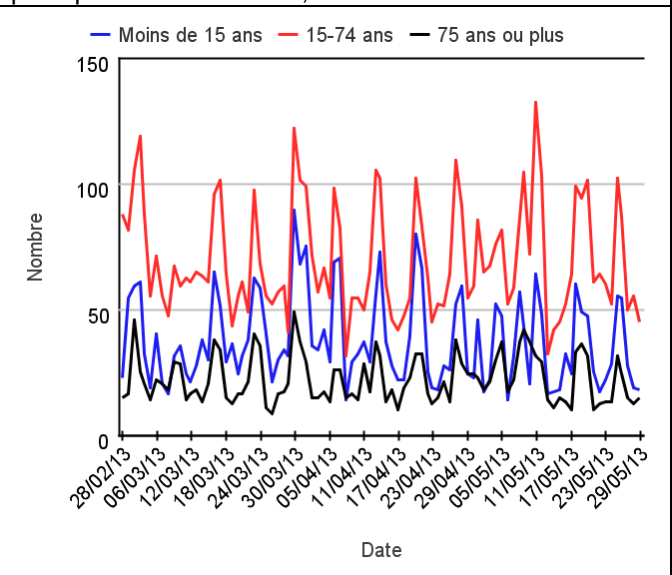
**Oscour®**

**SOS Médecins**

Evolution quotidienne du nombre de RPU transmis par les 11 établissements sélectionnés pour l'analyse des regroupements syndromiques, sur les 3 derniers mois



Evolution quotidienne du nombre d'appels reçus par les associations SOS Médecins de Nîmes et de Perpignan participant à la surveillance, sur les 3 derniers mois



En semaine 2013-21, l'échantillon des 11 établissements du réseau Oscour® sur lequel sont réalisés les graphiques d'analyse syndromique pour le Languedoc-Roussillon transmettait 6024 RPU et représentait 64% des résumés de passages transmis par les 25 services d'urgences de la région. Le taux de codage était de 71%. Pour SOS Médecins, les motifs d'appels étaient codés à presque 100% et les diagnostics à 99% pour l'association de Nîmes et à 66% pour celle de Perpignan.

## | Principaux signaux sanitaires reçus en région par la plateforme régionale de veille et d'urgence sanitaire au 31/05/2013 |

Quelques cas sporadiques de **coqueluche** dans des établissements scolaires de la région. Pensez à ce diagnostic devant une toux durable ou nocturne.

## | Rappels des coordonnées du point focal - CVAGS |

Pour tout signalement d'un évènement de santé :

- téléphone : 04 67 07 20 60 / fax : 04 57 74 91 00
- courriel : [ars34-alerte@ars.sante.fr](mailto:ars34-alerte@ars.sante.fr)

(en cas d'urgence en dehors des heures ouvrées, doubler le fax ou le courriel d'un appel téléphonique)

Pour les données médicales confidentielles et les déclarations obligatoires (*uniquement jours et heures ouvrés*) :

- fax : 04 57 74 91 01 / courriel : [ars-lr-secret-medical@ars.sante.fr](mailto:ars-lr-secret-medical@ars.sante.fr)

## | Liens utiles |

### InVS

- Actualités et bulletins de l'InVS :

<http://www.invs.sante.fr/Actualites> / <http://www.invs.sante.fr/Publications-et-outils>

- Bulletin national SOS Médecins :

<http://www.invs.sante.fr/Publications-et-outils/Bulletin-SOS-Medecins>

### ARS Languedoc-Roussillon :

<http://www.ars.languedocroussillon.sante.fr/ARS-Languedoc-Roussillon.languedocroussillon.0.html>

### Cire Languedoc-Roussillon :

- Pour consulter les bulletins déjà parus :

<http://ars.languedocroussillon.sante.fr/Surveillance-sanitaire.92885.0.html>

- Présentation de la Cire :

<http://ars.languedocroussillon.sante.fr/CIRE.81894.0.html>

### Institut de prévention et d'éducation pour la santé :

<http://www.inpes.sante.fr/>

**Si vous souhaitez être destinataire du Point épidémiologique réalisé par la Cire ou vous désabonner, merci de nous en informer par mail à :**

**[ars-lr-cire@ars.sante.fr](mailto:ars-lr-cire@ars.sante.fr)**

## Le point épidémio

### Remerciements :

Aux équipes de veille sanitaire de l'ARS Languedoc-Roussillon,

aux équipes des services des urgences participant au réseau Oscour<sup>®</sup>,

aux associations SOS Médecins de Nîmes et de Perpignan,

aux cliniciens des services hospitaliers, urgentistes,

ainsi qu'à l'ensemble des professionnels de santé qui participent à la surveillance.



[→ Retour au sommaire](#)

### Directeur de la publication

Dr Françoise Weber  
Directrice Générale de l'InVS

### Comité de rédaction

Franck Golliot  
Responsable de la Cire  
Leslie Banzet  
Technicienne d'études  
Amandine Cochet  
Epidémiologiste  
Elsa Delisle  
Epidémiologiste  
Françoise Pierre  
Secrétaire  
Christine Ricoux  
Ingénieur du génie sanitaire  
Cyril Rousseau  
Médecin épidémiologiste

### Diffusion

Cire Languedoc-Roussillon  
ARS Languedoc-Roussillon  
1025 Avenue Henri Becquerel  
28 Parc Club du Millénaire - CS 3001  
Tél. : 04 67 07 22 86  
Fax : 04 67 07 22 88 (70)  
Mail : [ars-lr-cire@ars.sante.fr](mailto:ars-lr-cire@ars.sante.fr)