

Surveillance sanitaire

Le point épidémiologique n° 2013-20 / 16 mai 2013

Page 1	Actualités
Page 2	Fiche thématique gastro-entérite
Page 4	Fiche thématique asthme et allergie
Page 6	A propos des données issues de SurSaUD®
Page 7	Coordonnées de la plateforme de veille et d'urgences sanitaires

| ACTUALITÉS |

Le week-end prolongé de l'ascension a été marqué par une forte hausse de l'activité globale des urgences. Néanmoins, au cours de ce week-end, le taux d'hospitalisation et le taux de passages concernant des enfants de moins d'1 an ou des adultes de 75 ans ou plus sont restés stables.

Suivi des **gastro-entérites** : activité faible.

Asthme et allergie : peu de cas pris en charge aux urgences en Languedoc-Roussillon ; la carte de vigilance des pollens est consultable [ici](#) ; pour la semaine 20 et pour le Gard et la Lozère, le risque allergique était élevé, pour les pollens de chêne notamment, ainsi que pour les graminées en Lozère.

Pour consulter :

- le bulletin hebdomadaire international n°399 du 7 au 14 mai 2013, cliquez [ici](#).
- le bulletin national d'information SOS Médecins du 14 mai 2013, cliquez [ici](#).

| ACTUALITES SUR LES VIRUS A(H7N9), A(H5N1) ET CORONAVIRUS |

A l'attention des professionnels de santé :

En cas de suspicion d'infections liées au virus *influenzae* aviaries **A(H7N9)** et **A(H5N1)** ou bien au nouveau **corona virus (NCoV)** : contacter la plateforme régionale de veille et d'urgence sanitaire de l'ARS au **04 67 07 20 60** (7j/7 et H24). L'hospitalisation éventuelle du cas sera régulée par le centre 15.

Pour accéder aux pages dédiées à la Surveillance, définitions de cas et conduite à tenir pour la grippe aviaire à virus A(H5N1) et A(H7N9), cliquez [ici](#) et pour accéder au point sur la surveillance des infections liées au nouveau coronavirus (NCoV) (point au 13 mai 2013), cliquez [ici](#).

| FICHE GASTRO-ENTERITE |

| EN BREF |

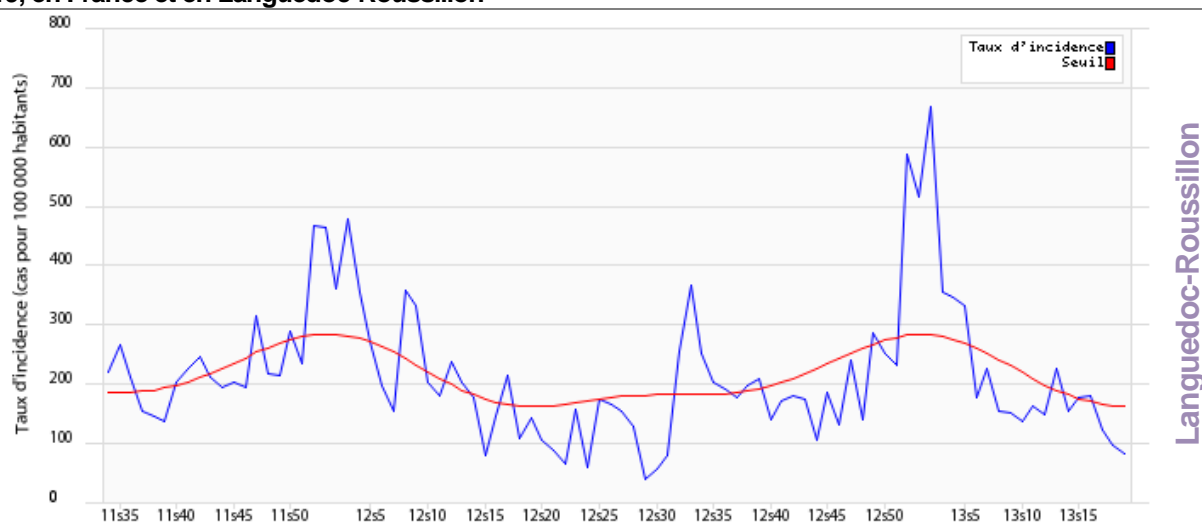
Selon le réseau Sentinelles, l'activité liée à la diarrhée aiguë est très faible, inférieur à 100 cas pour 100 000 habitants en France et en région Languedoc-Roussillon, alors que le seuil épidémique est estimé à 162 cas pour 100 000 habitants.

Le recours aux urgences pour ce motif a beaucoup diminué en France, celui du Languedoc-Roussillon étant très faible.

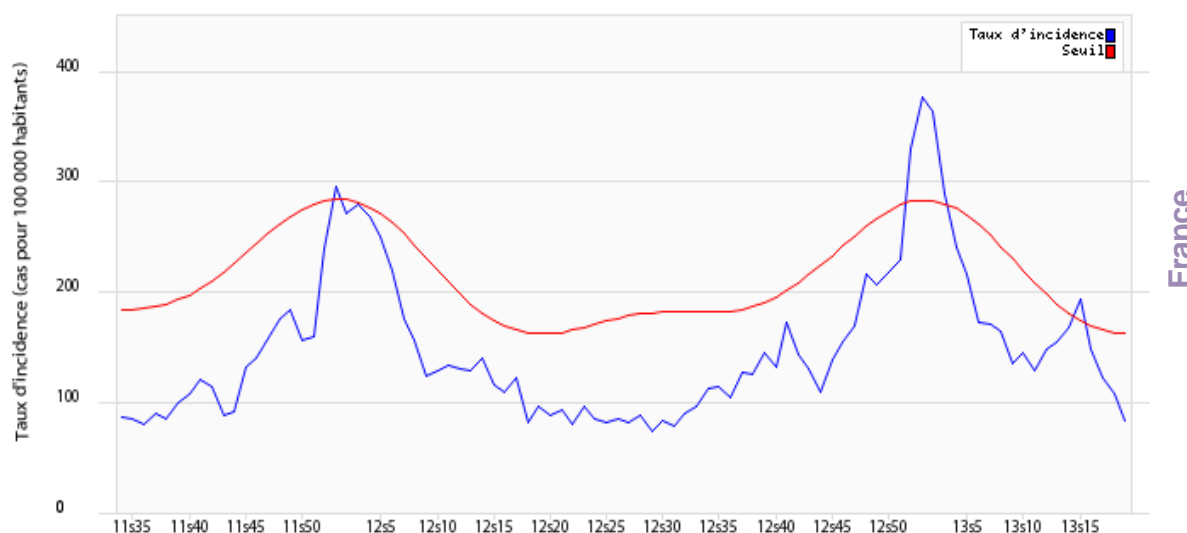
Les données des associations SOS Médecins montrent que le nombre de diagnostics hebdomadaire est relativement stable sur les 3 dernières semaines en région Languedoc-Roussillon et en France.

| DONNÉES DU RÉSEAU SENTINELLES |

Evolution hebdomadaire de l'incidence de la diarrhée aiguë (en nombre de cas pour 100 000 habitants) et estimation du nombre de cas diagnostiqués par les médecins du Réseau Sentinelles, semaines 2011-34 à 2013-19, en France et en Languedoc-Roussillon



* NB : le seuil présenté sur cette figure est celui calculé pour le niveau national.

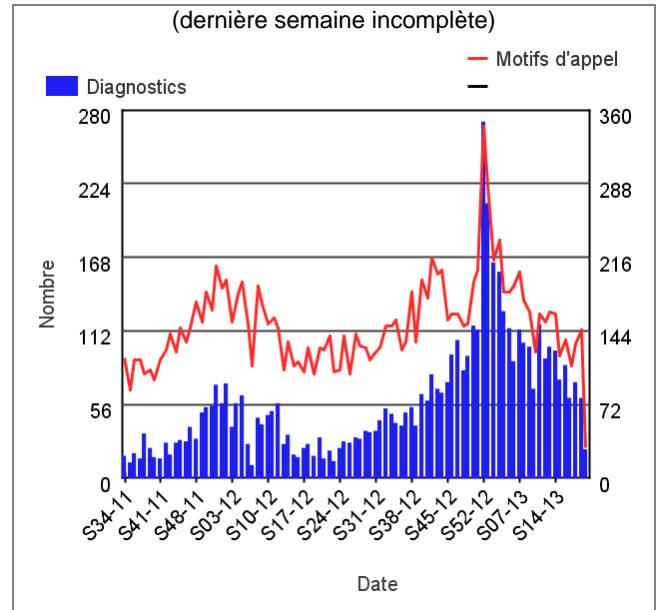
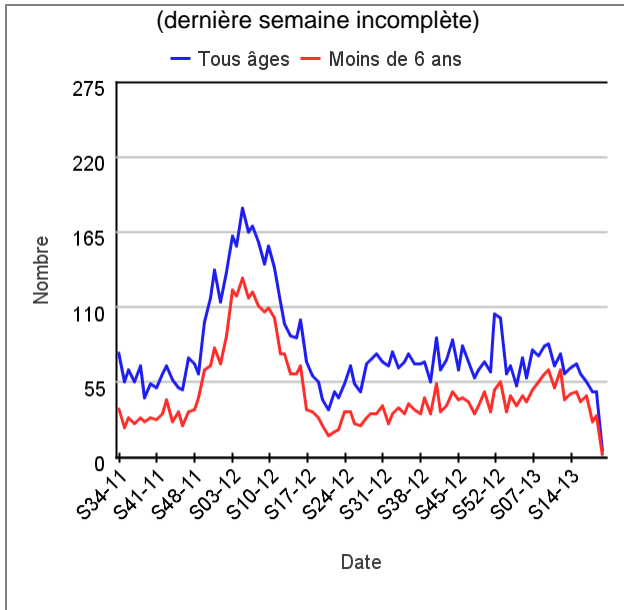


Source : <http://websenti.u707.jussieu.fr/sentiweb/> ; Réseau Sentinelles de l'Inserm

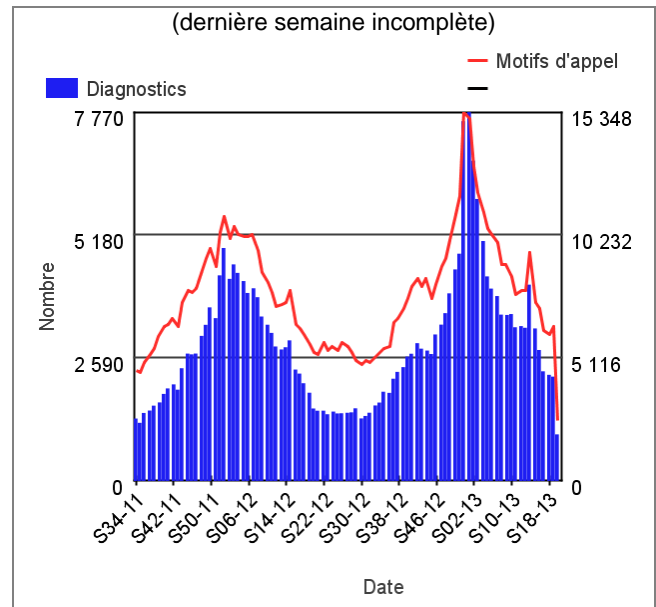
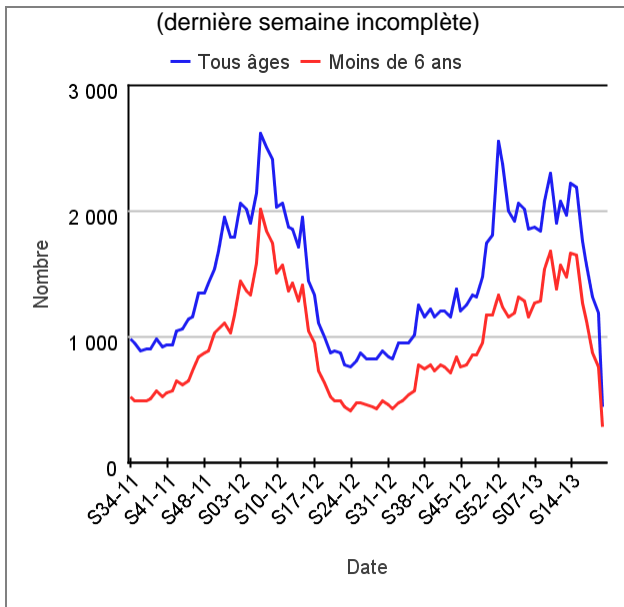
Evolution hebdomadaire du nombre de cas de gastro-entérite, diagnostiqués aux urgences, tous âges et moins de 6 ans, réseau Oscour®, semaines 2011-34 à 2013-19, en Languedoc-Roussillon et en France

Evolution hebdomadaire du nombre d'appels pour motif « gastro-entérite » et du nombre de cas de gastro-entérite diagnostiqués par les médecins des associations SOS Médecins, tous âges, semaines 2011-34 à 2013-19, en Languedoc-Roussillon et en France

Languedoc-Roussillon



France



| FICHE ASTHME ET ALLERGIE |

| EN BREF |

L'activité liée à l'asthme est relativement faible dans les établissements de l'échantillon analysé pour la région Languedoc-Roussillon. Les données SOS Médecins ne montrent pas de tendance particulière. Le nombre de diagnostics d'allergies varie beaucoup d'une semaine à l'autre, que ce soit aux urgences ou pour SOS Médecins.

Les données SOS Médecins pour la France entière montrent une hausse du nombre de diagnostics d'asthme posés en semaine 2013-19 par les médecins des associations, alors que le nombre de diagnostics posés par les médecins urgentistes était aussi en légère hausse. Dans les services d'urgences, le nombre de diagnostics d'allergie tend à augmenter.

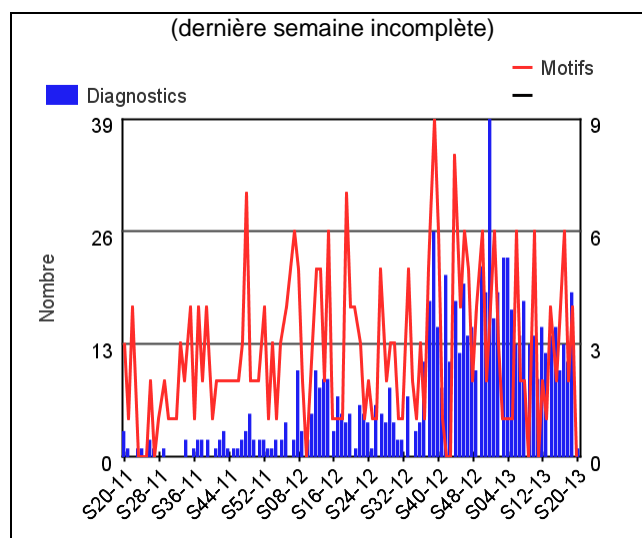
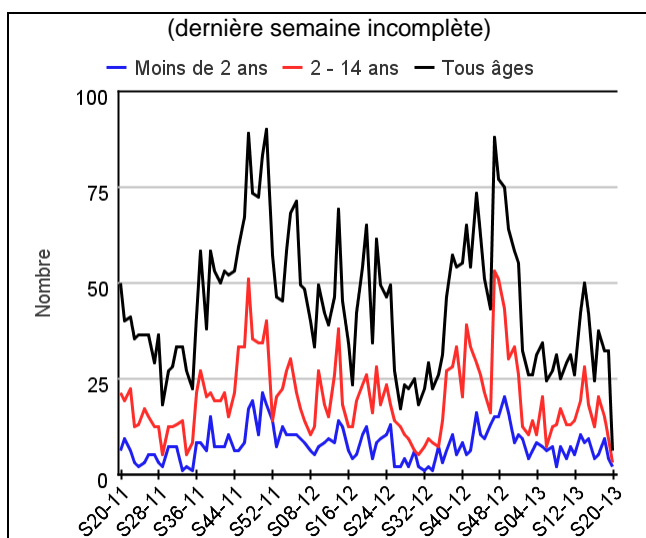
Réseau Oscour®

Evolution hebdomadaire du nombre de cas d'asthme diagnostiqués aux urgences, sur les 12 derniers mois, réseau Oscour® de l'InVS, en Languedoc-Roussillon et en France

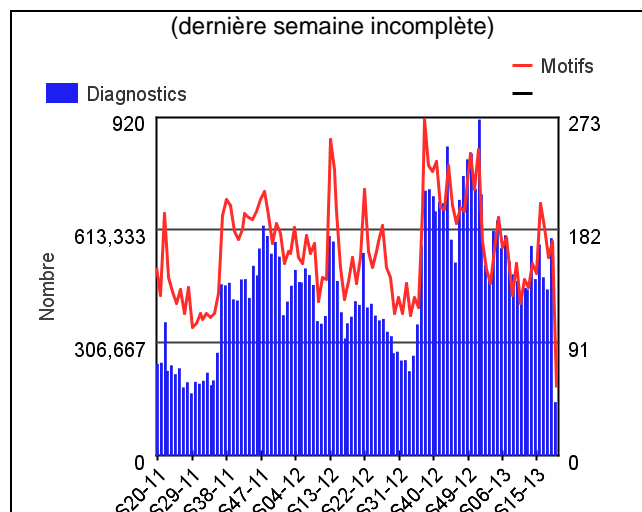
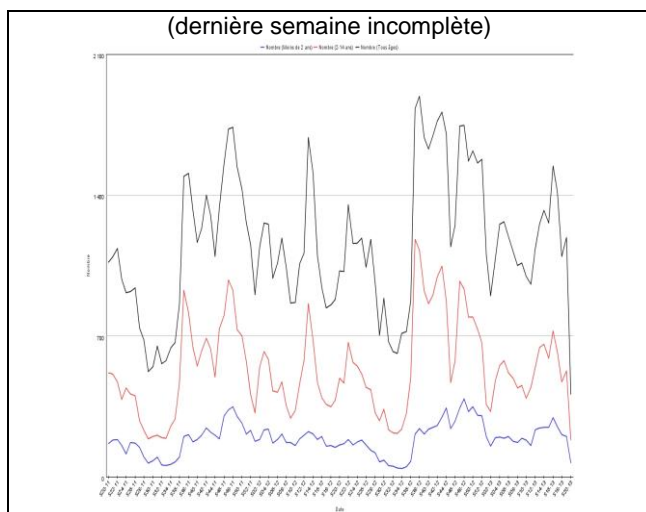
Réseau SOS Médecins

Evolution hebdomadaire du nombre de cas d'asthme diagnostiqués par les médecins des associations, sur les 12 derniers mois, réseau SOS Médecins, en Languedoc-Roussillon et en France

Languedoc-Roussillon



France



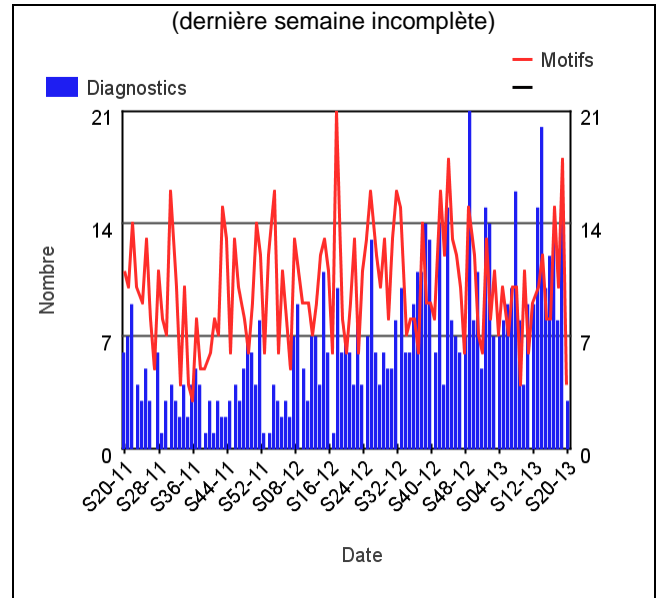
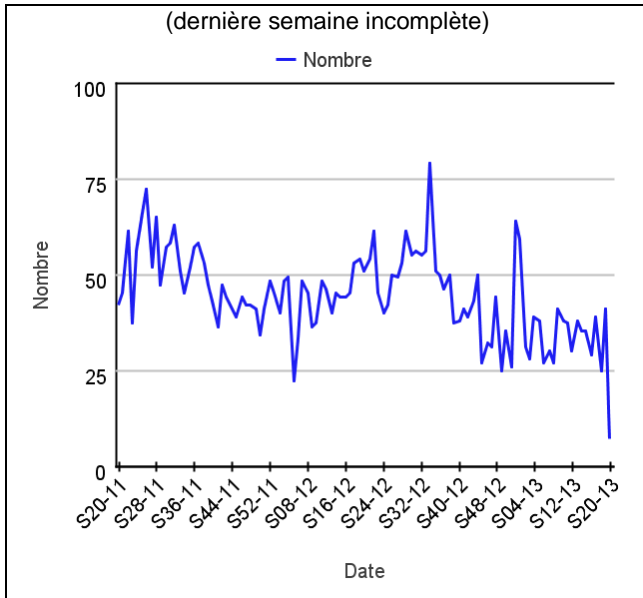
Réseau Oscour®

Evolution hebdomadaire du nombre de cas d'allergie diagnostiqués aux urgences, sur les 12 derniers mois, réseau Oscour® de l'InVS, en Languedoc-Roussillon et en France

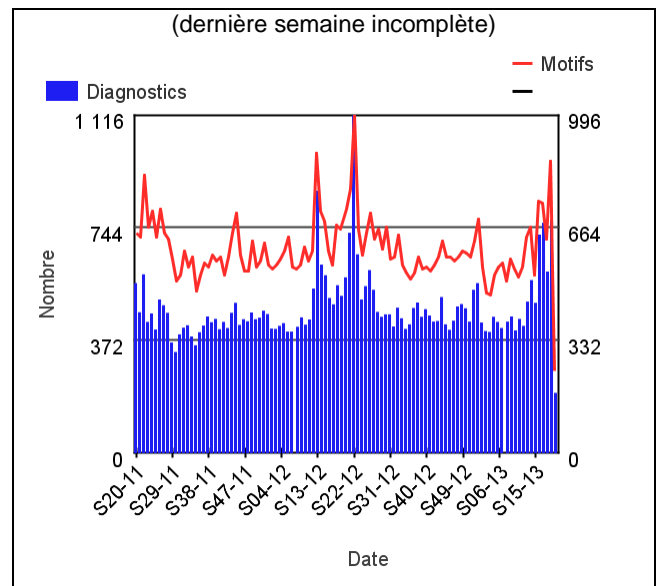
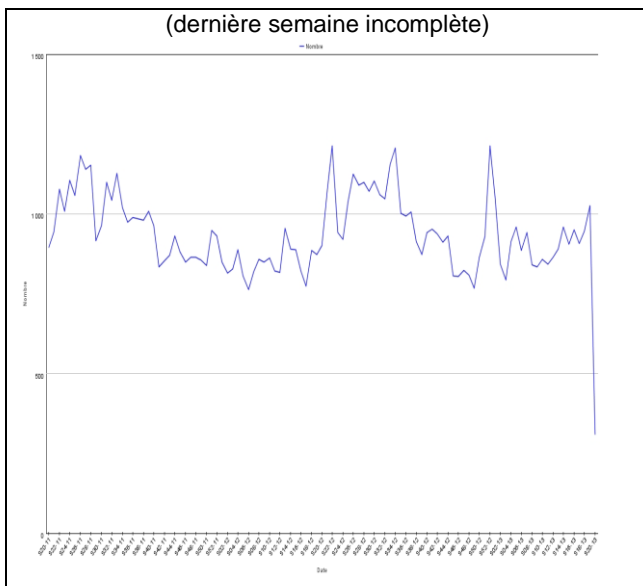
Réseau SOS Médecins

Evolution hebdomadaire du nombre de cas d'allergie diagnostiqués par les médecins des associations, sur les 12 derniers mois, réseau SOS Médecins, en Languedoc-Roussillon et en France

Languedoc-Roussillon



France

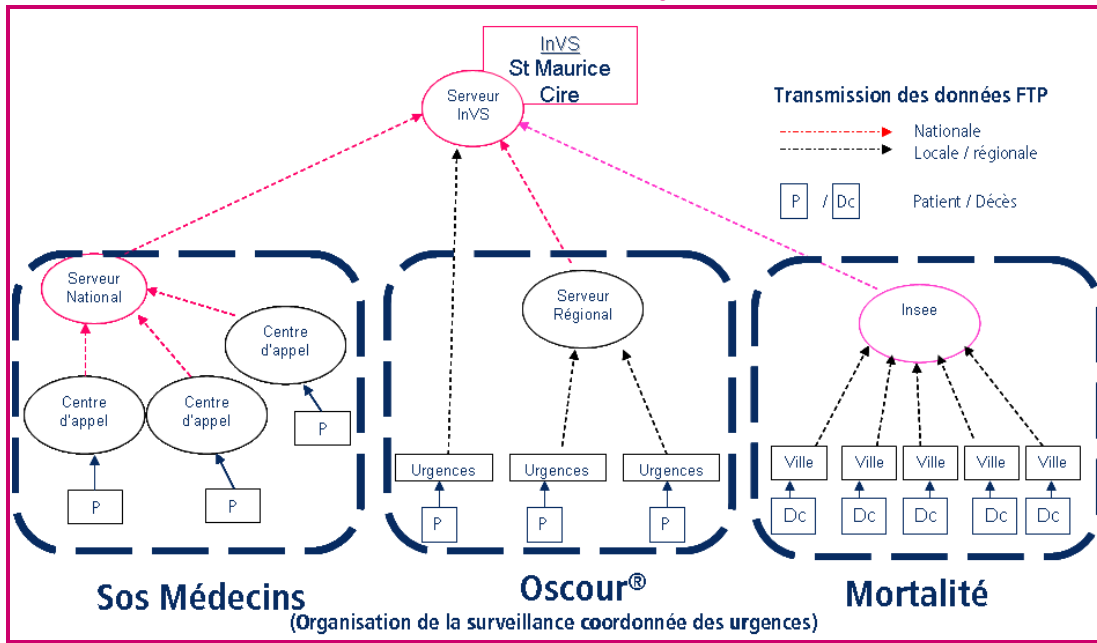


Le système Sursaud® de l'InVS constitue un outil partagé pour la surveillance sanitaire (recueil, contrôle et exploitation des données). Actuellement, il permet de traiter et de mettre à disposition les données des associations SOS Médecins, des services d'accueil des urgences (SAU) participant au réseau Oscour® et des données de mortalité Insee.

Le système de surveillance Oscour® rend compte des résumés de passages aux urgences (RPU), l'analyse portant sur des regroupements de diagnostics (CIM10). Il permet ainsi la détection rapide d'un événement sanitaire, son suivi et sa quantification. Il permet également d'évaluer l'efficacité des mesures prises en temps réel.

Les associations SOS Médecins de Nîmes et de Perpignan transmettent les renseignements concernant tous les appels ayant abouti à la visite d'un médecin de l'association au domicile du patient. L'analyse se base essentiellement sur les motifs d'appels. Le codage des diagnostics ayant évolué favorablement, il est désormais utilisé en parallèle du suivi des motifs d'appels.

Architecture de la transmission d'informations du système de surveillance SurSaUD®

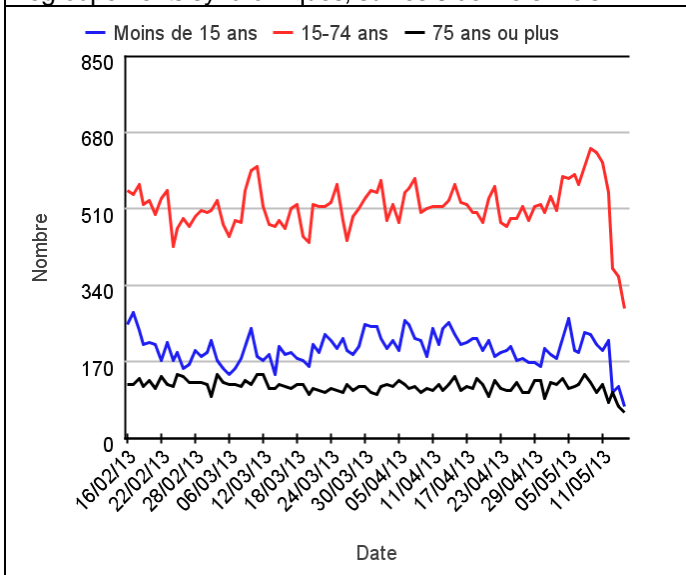


Source : InVS / DCAR

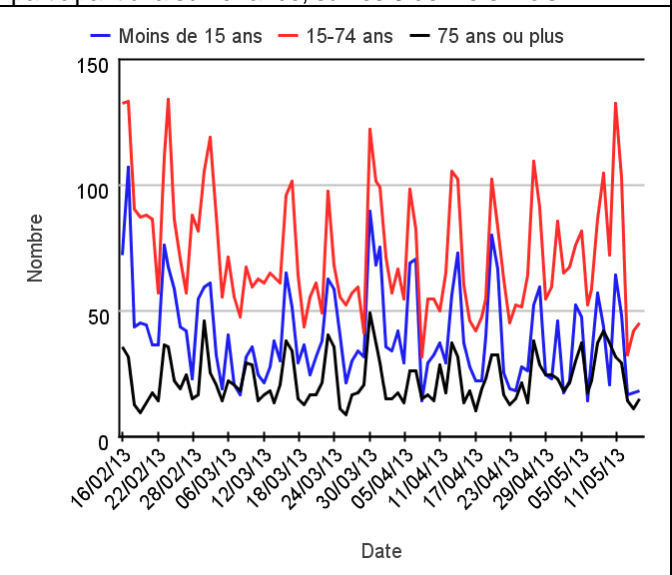
Oscour®

SOS Médecins

Evolution quotidienne du nombre de RPU transmis par les 11 établissements sélectionnés pour l'analyse des regroupements syndromiques, sur les 3 derniers mois



Evolution quotidienne du nombre d'appels reçus par les associations SOS Médecins de Nîmes et de Perpignan participant à la surveillance, sur les 3 derniers mois



En semaine 2013-19, l'échantillon des 11 établissements du réseau Oscour® sur lequel sont réalisés les graphiques d'analyse syndromique pour le Languedoc-Roussillon transmettait 6305 RPU et représentait 65% des résumés de passages transmis par les 25 services d'urgences de la région. Le taux de codage était de 66%. Pour SOS Médecins, les motifs d'appels étaient codés à presque 100% et les diagnostics à 98% pour l'association de Nîmes et à 80% pour celle de Perpignan.

[→ Retour au sommaire](#)

Remerciements :

Aux équipes de veille sanitaire de l'ARS Languedoc-Roussillon,

aux équipes des services des urgences participant au réseau Oscour[®],

aux associations SOS Médecins de Nîmes et de Perpignan,

aux cliniciens des services hospitaliers, urgentistes,

ainsi qu'à l'ensemble des professionnels de santé qui participent à la surveillance.



| Rappels des coordonnées du point focal - CVAGS |

Pour tout signalement d'un évènement de santé :

- téléphone : 04 67 07 20 60 / fax : 04 57 74 91 00
- courriel : ars34-alerte@ars.sante.fr

(en cas d'urgence en dehors des heures ouvrées, doubler le fax ou le courriel d'un appel téléphonique)

Pour les données médicales confidentielles et les déclarations obligatoires (*uniquement jours et heures ouvrés*) :

- fax : 04 57 74 91 01 / courriel : ars-lr-secret-medical@ars.sante.fr

| Liens utiles |

InVS

- Actualités et bulletins de l'InVS :

<http://www.invs.sante.fr/Actualites> / <http://www.invs.sante.fr/Publications-et-outils>

- Bulletin national SOS Médecins :

<http://www.invs.sante.fr/Publications-et-outils/Bulletin-SOS-Medecins>

ARS Languedoc-Roussillon :

<http://www.ars.languedocroussillon.sante.fr/ARS-Languedoc-Roussillon.languedocroussillon.0.html>

Cire Languedoc-Roussillon :

- Pour consulter les bulletins déjà parus :

<http://ars.languedocroussillon.sante.fr/Surveillance-sanitaire.92885.0.html>

- Présentation de la Cire :

<http://ars.languedocroussillon.sante.fr/CIRE.81894.0.html>

Institut de prévention et d'éducation pour la santé :

<http://www.inpes.sante.fr/>

[→ Retour au sommaire](#)

Directeur de la publication

Dr Françoise Weber
Directrice Générale de l'InVS

Comité de rédaction

Franck Golliot
Responsable de la Cire
Leslie Banzet
Technicienne d'études
Amandine Cochet
Epidémiologiste
Elsa Delisle
Epidémiologiste
Françoise Pierre
Secrétaire
Christine Ricoux
Ingénieur du génie sanitaire
Cyril Rousseau
Médecin épidémiologiste

Diffusion

Cire Languedoc-Roussillon
ARS Languedoc-Roussillon
1025 Avenue Henri Becquerel
28 Parc Club du Millénaire - CS 3001
Tél. : 04 67 07 22 86
Fax : 04 67 07 22 88 (70)
Mail : ars-lr-cire@ars.sante.fr

Si vous souhaitez être destinataire du Point épidémiologique réalisé par la Cire ou vous désabonner, merci de nous en informer par mail à :

ars-lr-cire@ars.sante.fr