

## Surveillance sanitaire en Île-de-France Point épidémiologique hebdomadaire du jeudi 16 juin 2011

Données du 6 au 12 juin 2011 (semaine 23)

### | Synthèse |

La surveillance des indicateurs n'a pas montré en semaine 23 d'événement sanitaire particulier dans la région.

### | Pathologies |

#### Pathologies liées à la chaleur (cf. définition des indicateurs et graphiques page 2)

Surveillance effectuée dans le cadre du Système d'alerte canicule et santé (Sacs), intégré au Plan national canicule (PNC), du 1<sup>er</sup> juin au 31 août.

La région n'a pas connu d'épisode de forte chaleur en semaine 23. On n'a pas noté d'augmentation des recours aux urgences pour des pathologies liées à la chaleur.

#### Rougeole (cf. graphiques page 3)

Le nombre de passages d'adultes aux urgences pour rougeole (cf. figure 7) et les signalements de déclaration obligatoire (DO) de rougeole reçus par la cellule de veille d'alerte et de gestion sanitaire de l'ARS (cf. figure 8) sont en recul depuis quelques semaines.

#### Gastroentérite (cf. graphiques page 3)

Données hospitalières : nombre de passages pour **diagnostic** de gastroentérite (codes Cim10 A08 et A09) dans des services d'urgence hospitaliers (source : réseau Oscour® via SurSaUD®). Données de médecine de ville : nombre d'appels à SOS Médecins pour un **motif** évoquant une gastroentérite (diarrhée et/ou vomissements) (source : réseau épidémiologique SOS Médecins France via SurSaUD®).

Les recours aux urgences hospitalières pour gastroentérite et les appels à SOS Médecins pour un motif évoquant une gastroentérite (tous âges) sont en léger recul par rapport à la semaine 22. Depuis 2 semaines, ces recours sont supérieurs à ceux observés les 2 années précédentes à la même période, tout particulièrement pour les passages d'adultes aux urgences.

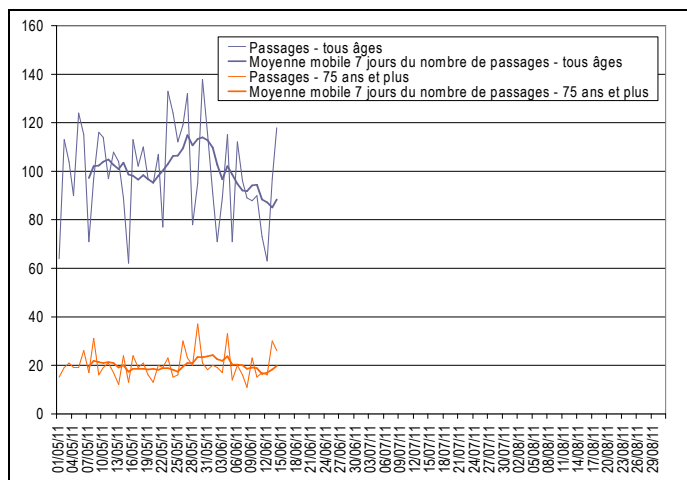
Selon le réseau Sentinelles, le taux d'incidence régional de la diarrhée aiguë en semaine 23 (163 cas pour 100 000 habitants) se situe juste en-dessous du seuil épidémiologique national (170 pour 100 000 habitants) (<http://websenti.b3e.jussieu.fr/sentiweb/>).

# Pathologies liées à la chaleur

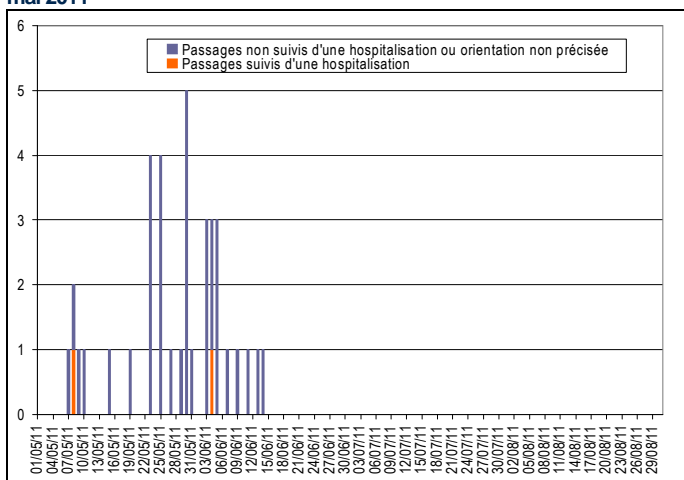
Données hospitalières : nombre quotidien de passages dans des services d'urgence hospitaliers pour un **diagnostic** de malaise (codes Cim10 R42, R53 et R55), d'hyperthermie et autres effets directs de la chaleur (codes Cim10 T67 et X30), de déshydratation (code Cim10 E86) et d'hyponatrémie (code Cim10 E871) (source : SurSaUD®).

Données de médecine de ville (source : SurSaUD®) : nombre quotidien d'appels à SOS Médecins pour un **motif** évoquant un malaise (motifs "malaise", "coma", "inconscient", "syncope", "perte de connaissance") ou des effets directs de la chaleur (motifs "coup de chaleur", "insolation", "déshydratation").

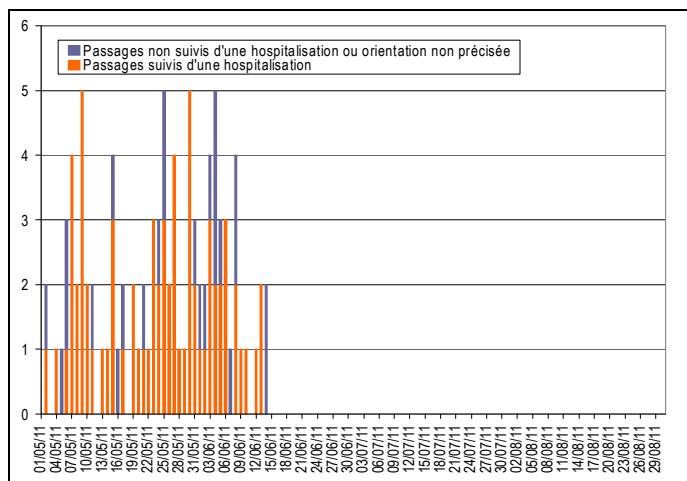
**Figure 1**  
Evolution du nombre de passages dans des services d'urgence d'Île-de-France pour malaise depuis le 1<sup>er</sup> mai 2011 - tous âges et adultes de 75 ans et plus



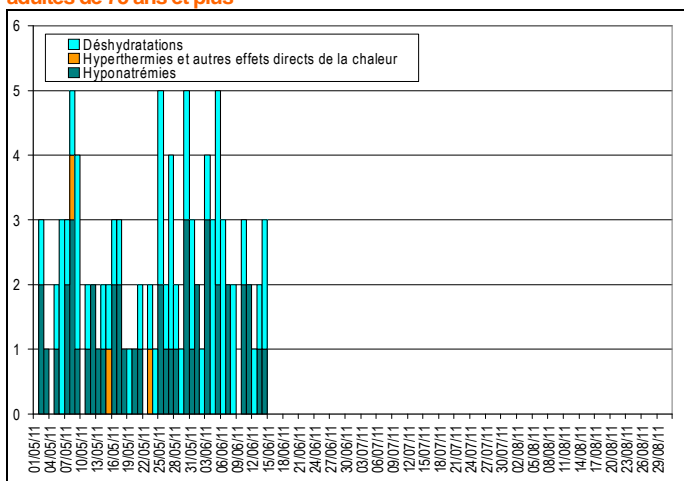
**Figure 2**  
Evolution des nombres de passages et de passages suivis d'une hospitalisation ou d'un transfert dans des services d'urgence d'Île-de-France pour hyperthermie et autres effets directs de la chaleur depuis le 1<sup>er</sup> mai 2011



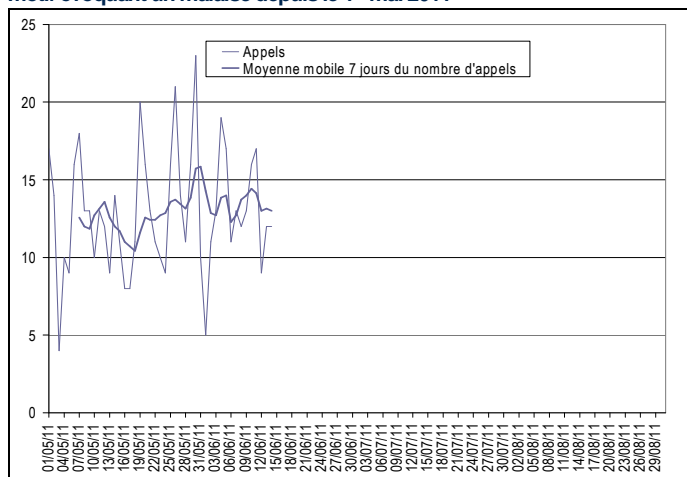
**Figure 3**  
Evolution des nombres de passages et de passages suivis d'une hospitalisation ou d'un transfert dans des services d'urgence d'Île-de-France pour déshydratation depuis le 1<sup>er</sup> mai 2011



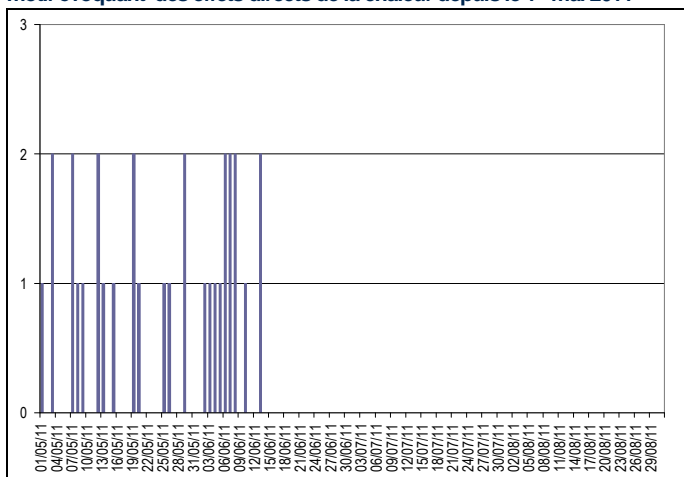
**Figure 4**  
Evolution du nombre de passages dans des services d'urgence d'Île-de-France pour hyponatrémie, hyperthermie et autres effets directs de la chaleur et déshydratation depuis le 1<sup>er</sup> mai 2011 - adultes de 75 ans et plus



**Figure 5**  
Evolution du nombre d'appels à des associations SOS Médecins pour un motif évoquant un malaise depuis le 1<sup>er</sup> mai 2011



**Figure 6**  
Evolution du nombre d'appels à des associations SOS Médecins pour un motif évoquant des effets directs de la chaleur depuis le 1<sup>er</sup> mai 2011



# Rougeole

Figure 7

Nombre hebdomadaire de passages aux urgences pour diagnostic de rougeole (code Cim 10 B05) depuis janvier 2010 - adultes (15 ans et plus) (source : SurSaUD®)

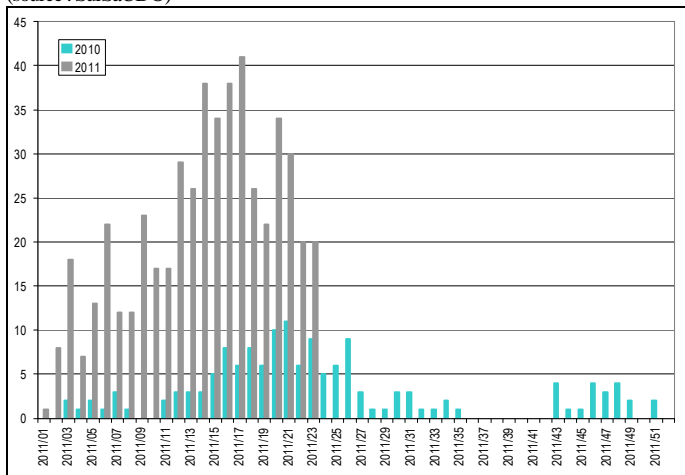
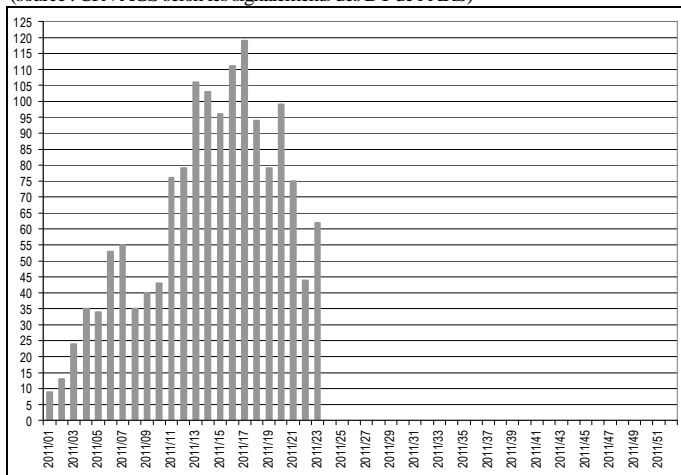


Figure 8

Nombre hebdomadaire de signalements de déclarations obligatoires de rougeole selon la date de signalement depuis janvier 2011 (source : CRVAGS selon les signalements des DT de l'ARS)



# Gastroentérite

Figure 9

Evolution du nombre de passages dans des services d'urgence d'Île-de-France et du nombre d'appels à des associations SOS Médecins pour gastroentérite au cours de la dernière année (moyenne mobile 7 jours non centrée) - adultes (15 ans et plus)

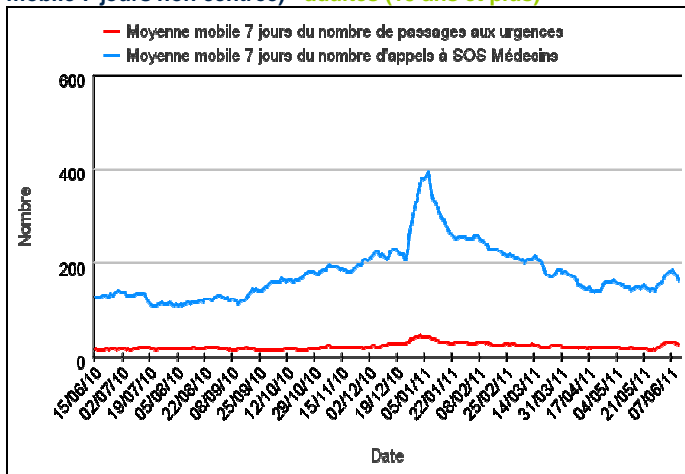
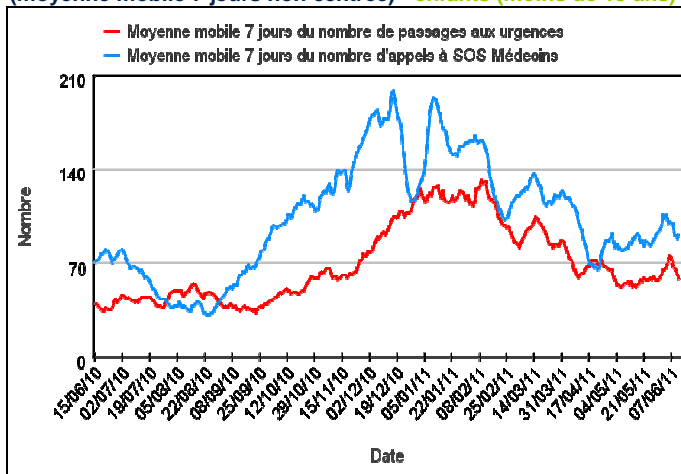


Figure 10

Evolution du nombre de passages dans des services d'urgence d'Île-de-France et du nombre d'appels à des associations SOS Médecins pour gastroentérite au cours de la dernière année (moyenne mobile 7 jours non centrée) - enfants (moins de 15 ans)



# Autres pathologies

Le réseau Sentinelles a noté en semaine 23 en Île-de-France un foyer d'activité modérée de **varicelle** : le taux d'incidence régional (25 cas pour 100 000 habitants) est inférieur au taux d'incidence national (32 cas pour 100 000). On constate également, sur les données des passages aux urgences et les appels à SOS Médecins, une augmentation modérée des recours d'enfants pour varicelle.

| Indicateurs d'activité |

**Urgences hospitalières** : nombre de passages dans 62 services d'urgence et nombre de passages suivis d'une hospitalisation ou d'un transfert - **moins de 2 ans, de 2 à moins de 15 ans, de 15 à moins de 75 ans, 75 ans et plus** (source : réseau Oscour® via SurSaUD®).

**SOS Médecins** : nombre d'appels suivis d'une visite médicale à domicile - **moins de 2 ans, de 2 à moins de 15 ans, de 15 à moins de 75 ans, 75 ans et plus** (source : réseau épidémiologique SOS Médecins France via SurSaUD®).

**Samu** : nombre d'affaires traitées, c'est-à-dire toute sollicitation du Samu ayant donné lieu à une prise en charge quelle que soit la réponse et quel que soit le nombre de personnes concernées par l'affaire (source : Cerveau).

**Sapeurs pompiers** : nombre d'interventions pour secours à personne quel qu'en soit le motif (source : COZ).

<b>Evolution*</b>	<b>en semaine 23</b>
Passages aux urgences hospitalières <b>Enfants de moins de 2 ans</b>	→
Hospitalisations et transferts <b>Enfants de moins de 2 ans</b>	↘
Passages aux urgences hospitalières <b>Enfants de 2 à moins de 15 ans</b>	↘
Hospitalisations et transferts <b>Enfants de 2 à moins de 15 ans</b>	→
Passages aux urgences hospitalières <b>Adultes de 15 à moins de 75 ans</b>	→
Hospitalisations et transferts <b>Adultes de 15 à moins de 75 ans</b>	→
Passages aux urgences hospitalières <b>Adultes âgés de 75 ans et plus</b>	→
Hospitalisations et transferts <b>Adultes âgés de 75 ans et plus</b>	→
Appels à SOS Médecins <b>Enfants de moins de 2 ans</b>	→
Appels à SOS Médecins <b>Enfants de 2 à moins de 15 ans</b>	↘
Appels à SOS Médecins <b>Adultes de 15 à moins de 75 ans</b>	→
Appels à SOS Médecins <b>Adultes âgés de 75 ans et plus</b>	→
Samu	→
Sapeurs pompiers	→

\*La **tendance** est déterminée par le pourcentage de variation par rapport à la moyenne des **quatre** semaines précédentes.

Légende	
↘↘	Baisse marquée de l'activité
↘	Tendance à la baisse
→	Stabilité
↗	Tendance à la hausse
↗↗	Hausse marquée de l'activité
ND	Données non disponibles

La surveillance des indicateurs d'activité n'a pas montré en semaine 23 d'augmentation particulière par rapport aux 4 semaines précédentes.

## Mortalité toutes causes

Nombre de décès domiciliés ou non par jour du décès, enregistrés par les services d'état civil (sans les transcriptions et les enfants morts nés) pour 192 communes de la région (source : Insee).

Figure 11

Nombre hebdomadaire de décès (tous âges) de 2005 à 2011  
(les données de la dernière semaine sont incomplètes et ne sont donc pas interprétables)

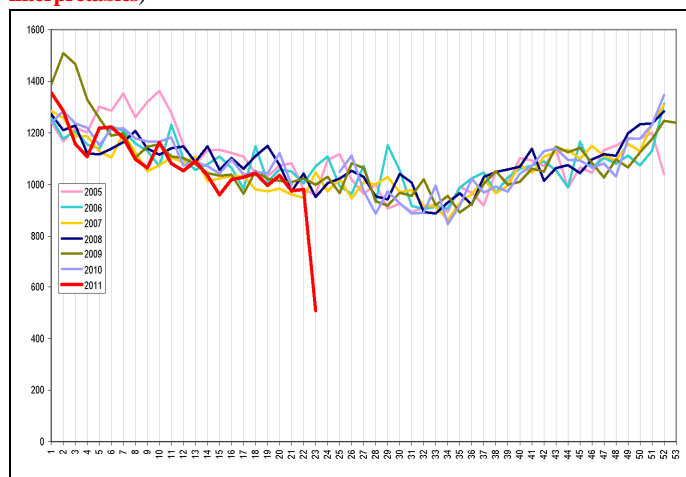
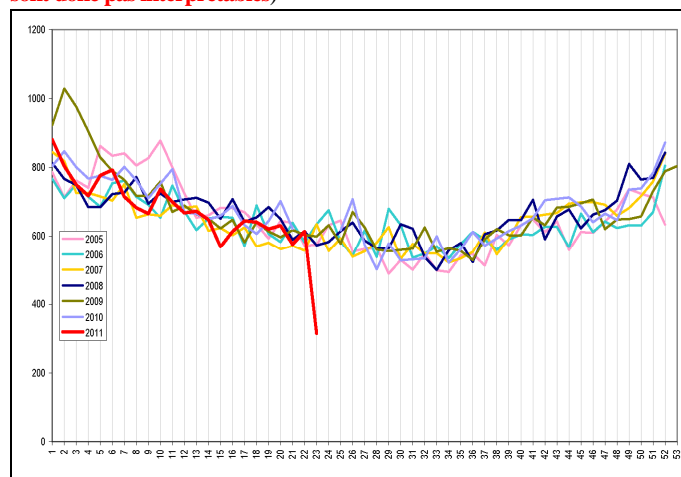


Figure 12

Nombre hebdomadaire de décès de personnes âgées de 75 ans et plus de 2005 à 2011 (les données de la dernière semaine sont incomplètes et ne sont donc pas interprétables)



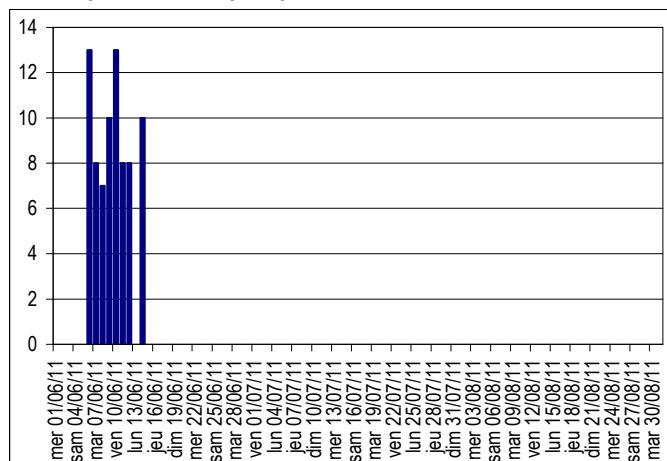
## Chambres funéraires de Paris

Surveillance effectuée du 1<sup>er</sup> juin au 31 août.

Nombre de corps déposés dans les chambres funéraires des Batignolles et de Ménilmontant (source : OGF-PFG).

Figure 13

Nombre quotidien de corps déposés dans 2 chambres funéraires



On n'observe pas ces dernières semaines d'augmentation notable de la mortalité au niveau régional (cf. figures 11 et 12). D'autre part, les chambres funéraires des Batignolles et de Ménilmontant n'ont pas signalé cette semaine d'afflux particulier (cf. figure 13).

Figure 14

Evolution du nombre quotidien de passages et de passages suivis d'une hospitalisation ou d'un transfert dans des services d'urgence depuis le 1<sup>er</sup> juin 2011 - tous âges

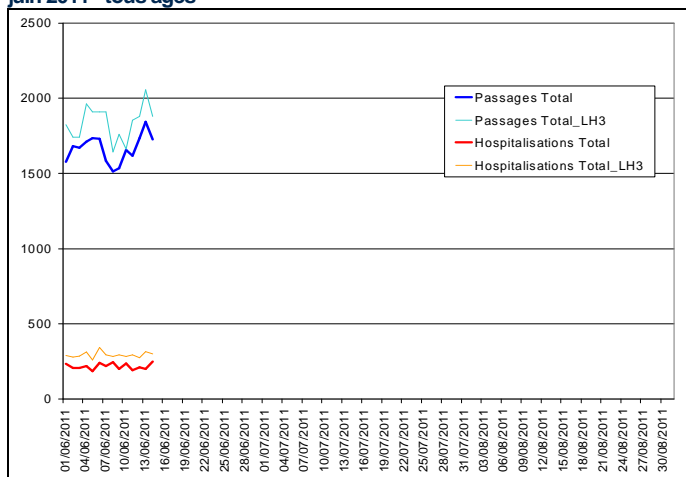


Figure 15

Evolution du nombre quotidien de passages et de passages suivis d'une hospitalisation ou d'un transfert dans des services d'urgence depuis le 1<sup>er</sup> juin 2011 - adultes de 75 ans et plus

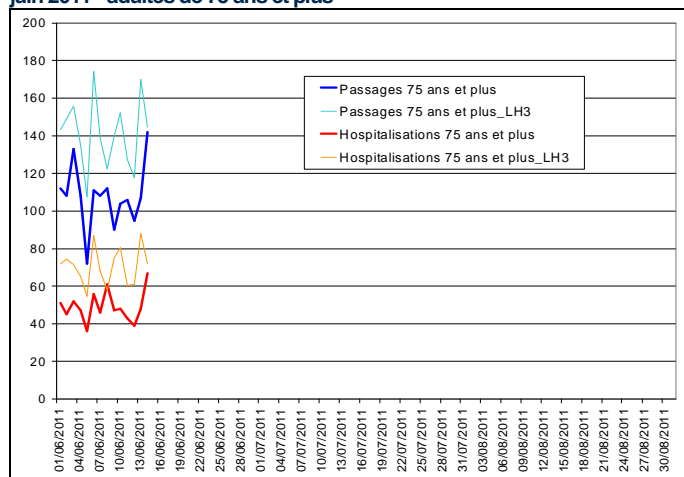


Figure 16

Evolution du nombre quotidien d'appels à SOS Médecins Grand Paris (75, 92, 93, 94) depuis le 1<sup>er</sup> juin 2011 - tous âges et 75 ans et plus

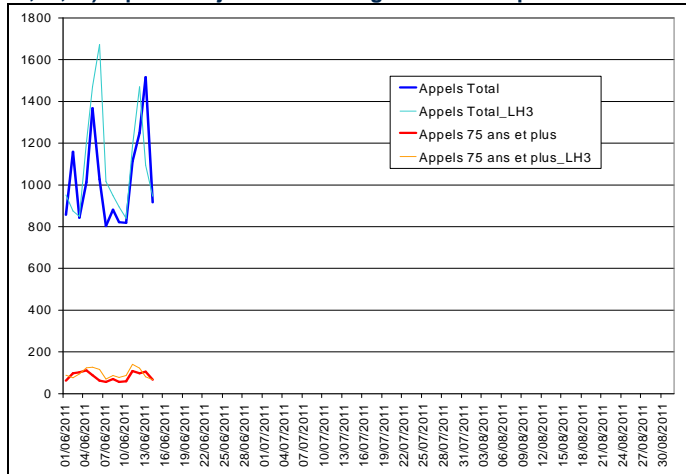


Figure 17

Evolution du nombre quotidien d'affaires traitées par le Samu depuis le 1<sup>er</sup> juin 2011

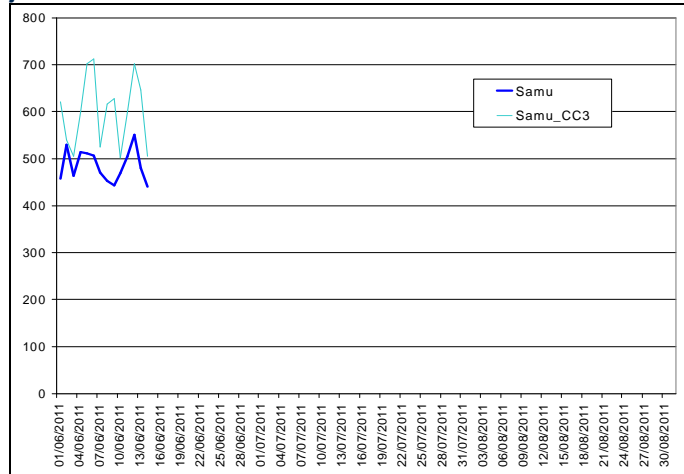
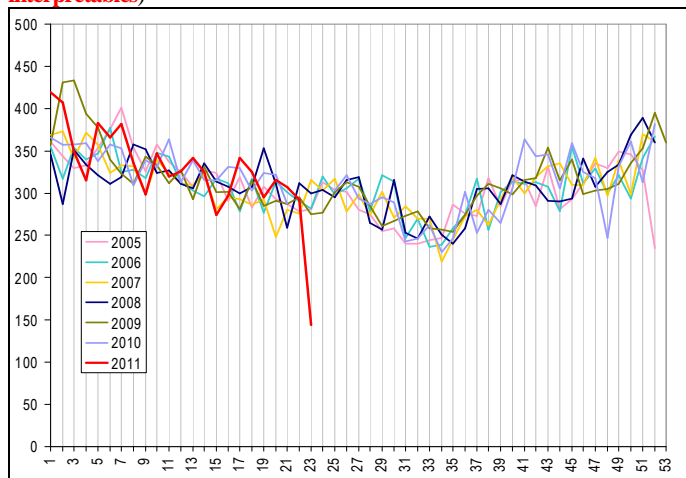


Figure 18

Nombre hebdomadaire de décès (tous âges) de 2005 à 2011  
(les données de la dernière semaine sont incomplètes et ne sont donc pas interprétables)



Légende :

CC3 : seuil calculé par une méthode carte de contrôle à 3 écarts-types

LH3 : seuil calculé par la méthode des limites historiques sur 2 ans à 3 écarts-types

Evolution en semaine 23	
Passages aux urgences Tous âges	→
Hospitalisations Tous âges	→
Passages aux urgences 75 ans et plus	→
Hospitalisations 75 ans et plus	→
Appels à SOS Médecins Tous âges	→
Appels à SOS Médecins 75 ans et plus	→
Samu	→

La surveillance des indicateurs d'activité n'a pas montré en semaine 23 d'augmentation particulière. On n'observe pas ces dernières semaines d'augmentation notable de la mortalité au niveau départemental.

Figure 19

Evolution du nombre quotidien de passages et de passages suivis d'une hospitalisation ou d'un transfert dans des services d'urgence depuis le 1<sup>er</sup> juin 2011 - tous âges

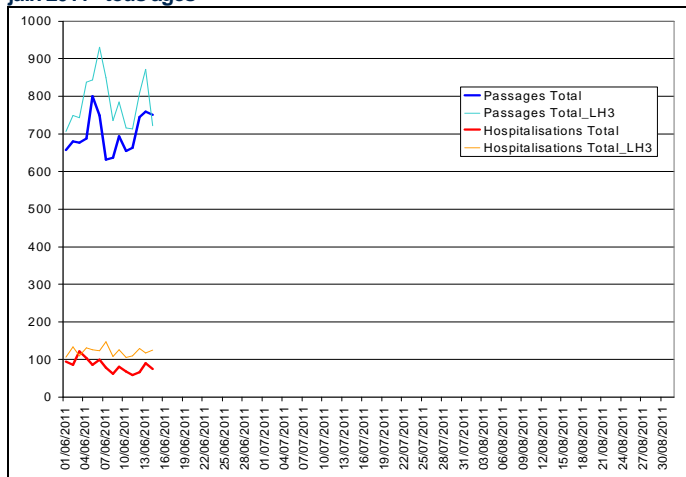


Figure 20

Evolution du nombre quotidien de passages et de passages suivis d'une hospitalisation ou d'un transfert dans des services d'urgence depuis le 1<sup>er</sup> juin 2011 - adultes de 75 ans et plus

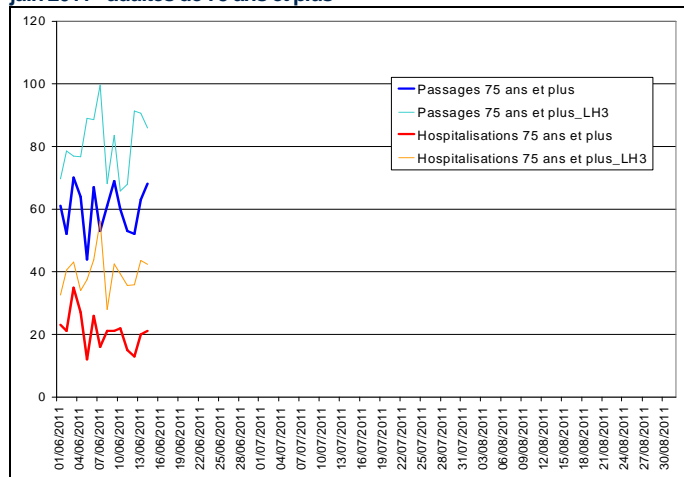


Figure 21

Evolution du nombre quotidien d'appels à SOS Médecins Melun et Nord Seine-et-Marne depuis le 1<sup>er</sup> juin 2011 - tous âges et 75 ans et plus

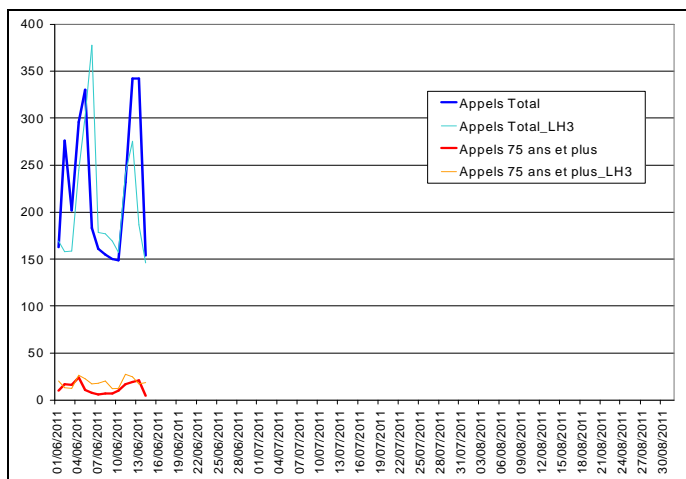


Figure 22

Evolution du nombre quotidien d'affaires traitées par le Samu et du nombre quotidien de sorties des sapeurs pompiers pour secours à victimes depuis le 1<sup>er</sup> juin 2011

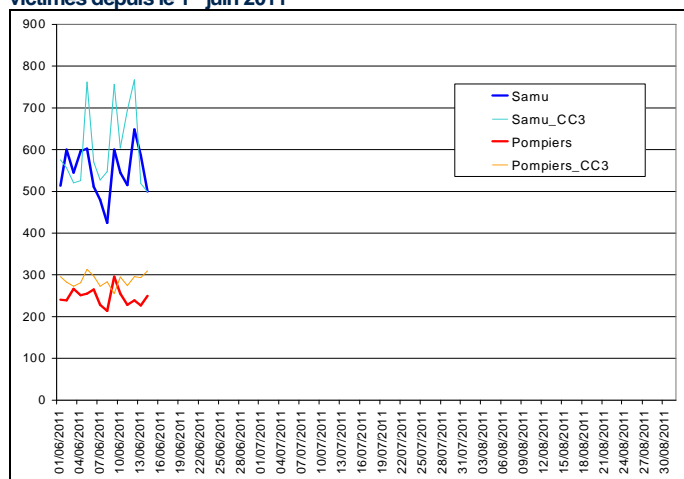
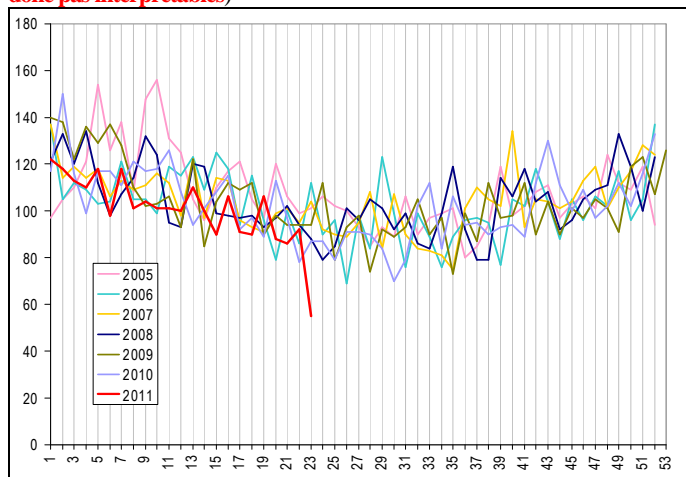


Figure 23

Nombre hebdomadaire de décès (tous âges) de 2005 à 2011 dans 50 communes (les données de la dernière semaine sont incomplètes et ne sont donc pas interprétables)



Légende :

CC3 : seuil calculé par une méthode carte de contrôle à 3 écarts-types

LH3 : seuil calculé par la méthode des limites historiques sur 2 ans à 3 écarts-types

**Evolution en semaine 23**

Passages aux urgences Tous âges	→
Hospitalisations Tous âges	→
Passages aux urgences 75 ans et plus	→
Hospitalisations 75 ans et plus	→
Appels à SOS Médecins Tous âges	→
Appels à SOS Médecins 75 ans et plus	→
Samu	→
Sapeurs pompiers	→

La surveillance des indicateurs d'activité n'a pas montré en semaine 23 d'augmentation particulière. On n'observe pas ces dernières semaines d'augmentation notable de la mortalité au niveau départemental.

Figure 24

Evolution du nombre quotidien de passages et de passages suivis d'une hospitalisation ou d'un transfert dans des services d'urgence depuis le 1<sup>er</sup> juin 2011 - tous âges

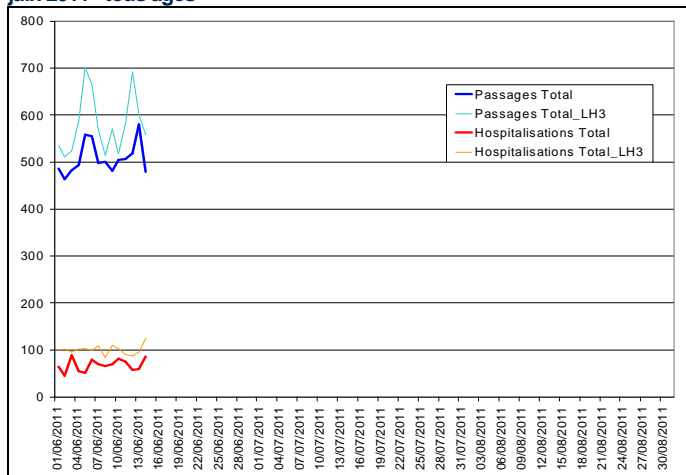


Figure 25

Evolution du nombre quotidien de passages et de passages suivis d'une hospitalisation ou d'un transfert dans des services d'urgence depuis le 1<sup>er</sup> juin 2011 - adultes de 75 ans et plus

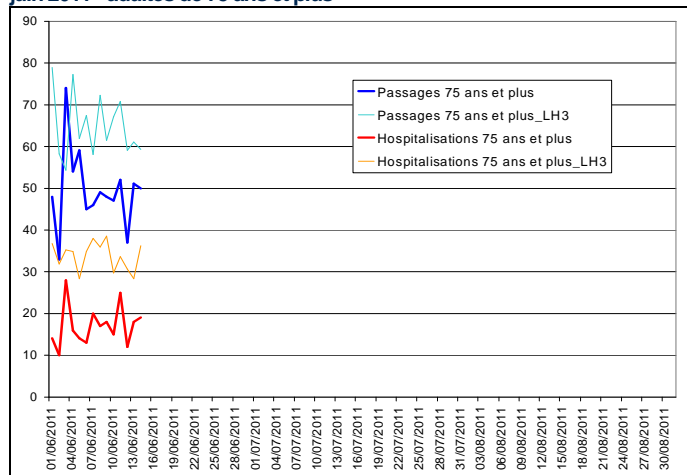


Figure 26

Evolution du nombre quotidien d'appels à SOS Médecins 78 depuis le 1<sup>er</sup> juin 2011 - tous âges et 75 ans et plus

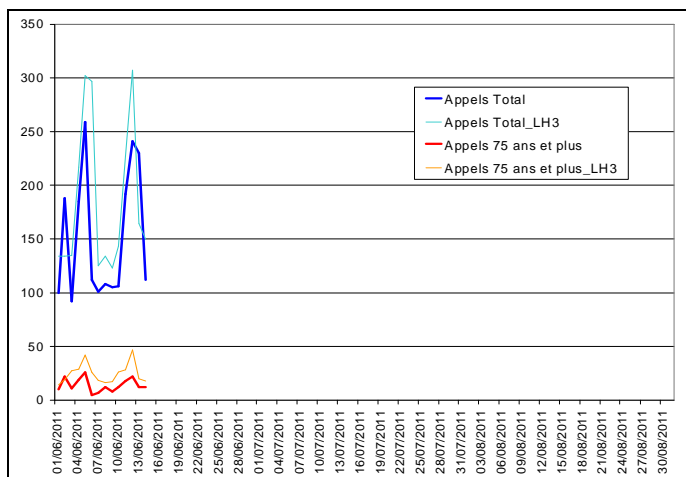


Figure 27

Evolution du nombre quotidien d'affaires traitées par le Samu et du nombre quotidien de sorties des sapeurs pompiers pour secours à victimes depuis le 1<sup>er</sup> juin 2011

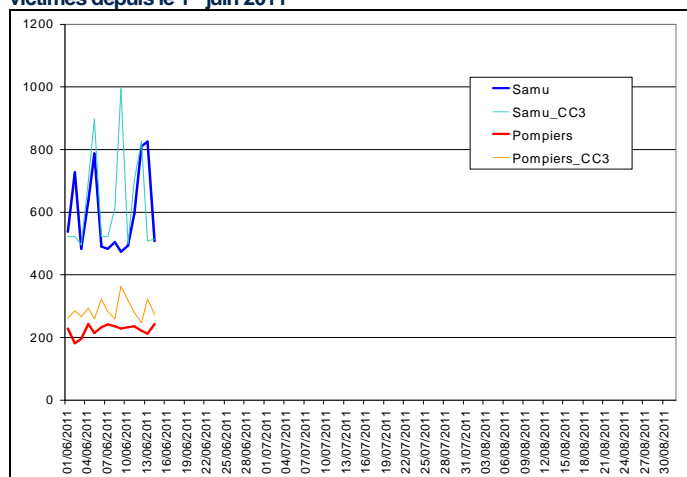
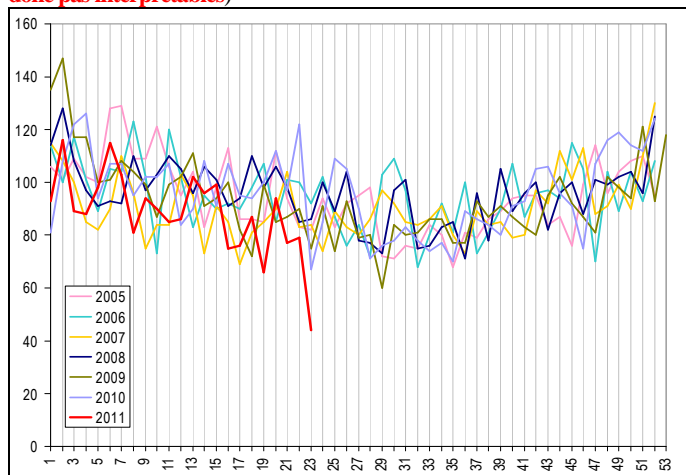


Figure 28

Nombre hebdomadaire de décès (tous âges) de 2005 à 2011 dans 17 communes (les données de la dernière semaine sont incomplètes et ne sont donc pas interprétables)



Légende :

CC3 : seuil calculé par une méthode carte de contrôle à 3 écarts-types

LH3 : seuil calculé par la méthode des limites historiques sur 2 ans à 3 écarts-types

### Evolution en semaine 23

Passages aux urgences Tous âges	→
Hospitalisations Tous âges	→
Passages aux urgences 75 ans et plus	→
Hospitalisations 75 ans et plus	→
Appels à SOS Médecins Tous âges	→
Appels à SOS Médecins 75 ans et plus	→
Samu	→
Sapeurs pompiers	→

La surveillance des indicateurs d'activité n'a pas montré en semaine 23 d'augmentation particulière. On n'observe pas ces dernières semaines d'augmentation notable de la mortalité au niveau départemental.



Figure 29

Evolution du nombre quotidien de passages et de passages suivis d'une hospitalisation ou d'un transfert dans des services d'urgence depuis le 1<sup>er</sup> juin 2011 - tous âges

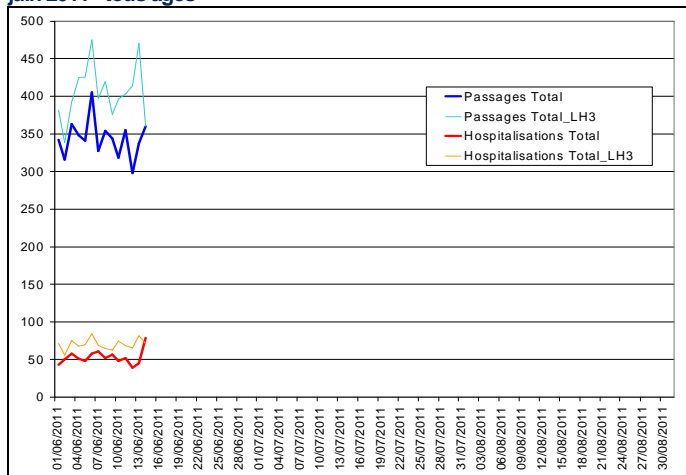


Figure 30

Evolution du nombre quotidien de passages et de passages suivis d'une hospitalisation ou d'un transfert dans des services d'urgence depuis le 1<sup>er</sup> juin 2011 - adultes de 75 ans et plus

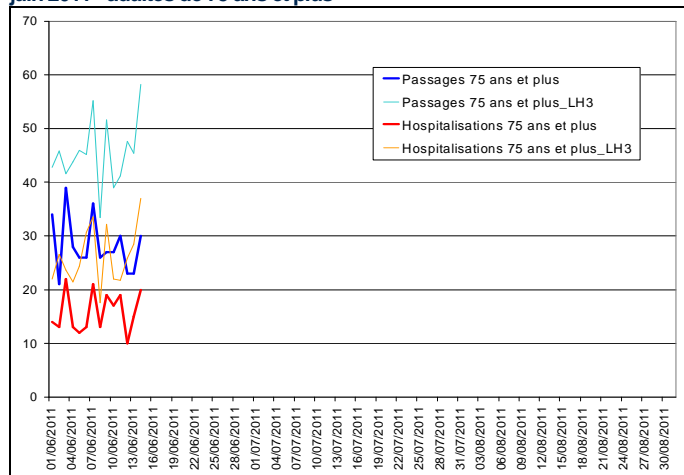


Figure 31

Evolution du nombre quotidien d'affaires traitées par le Samu et du nombre quotidien de sorties des sapeurs pompiers pour secours à victimes depuis le 1<sup>er</sup> juin 2011

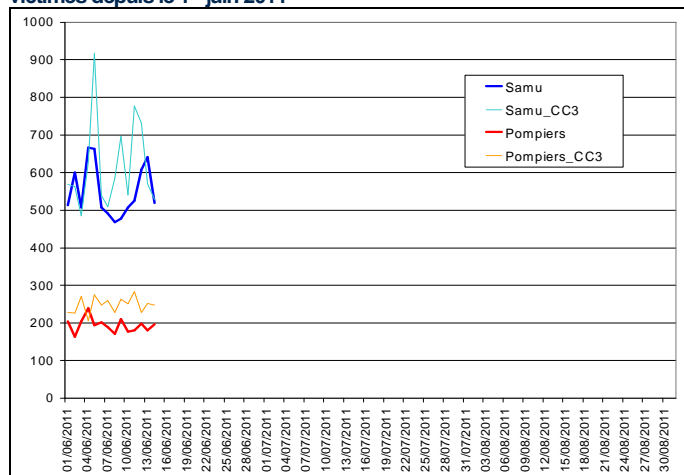
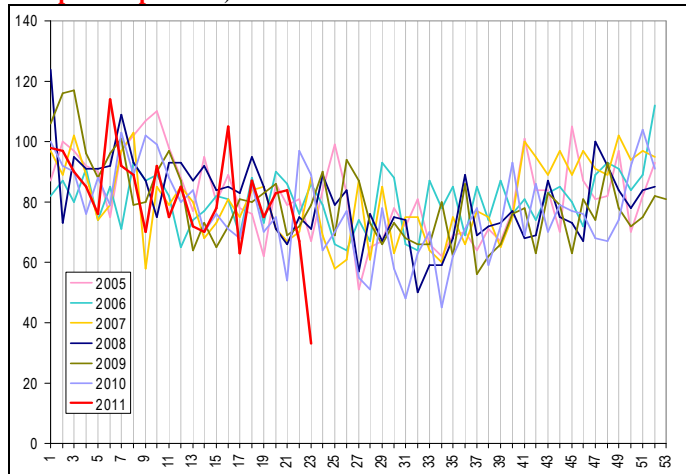


Figure 32

Nombre hebdomadaire de décès (tous âges) de 2005 à 2011 dans 21 communes (les données de la dernière semaine sont incomplètes et ne sont donc pas interprétables)



Légende :

CC3 : seuil calculé par une méthode carte de contrôle à 3 écarts-types

LH3 : seuil calculé par la méthode des limites historiques sur 2 ans à 3 écarts-types

Evolution en semaine 23	
Passages aux urgences Tous âges	→
Hospitalisations Tous âges	→
Passages aux urgences 75 ans et plus	→
Hospitalisations 75 ans et plus	→
Samu	→
Sapeurs pompiers	→

La surveillance des indicateurs d'activité n'a pas montré en semaine 23 d'augmentation particulière. On n'observe pas ces dernières semaines d'augmentation notable de la mortalité au niveau départemental.

Figure 33

Evolution du nombre quotidien de passages et de passages suivis d'une hospitalisation ou d'un transfert dans des services d'urgence depuis le 1<sup>er</sup> juin 2011 - tous âges

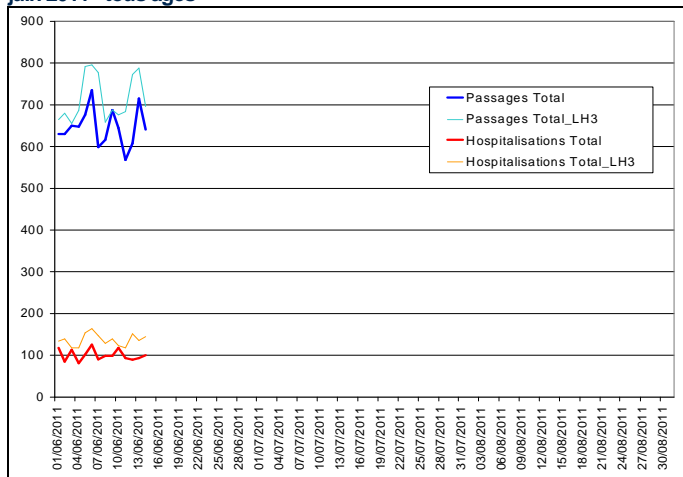


Figure 34

Evolution du nombre quotidien de passages et de passages suivis d'une hospitalisation ou d'un transfert dans des services d'urgence depuis le 1<sup>er</sup> juin 2011 - adultes de 75 ans et plus

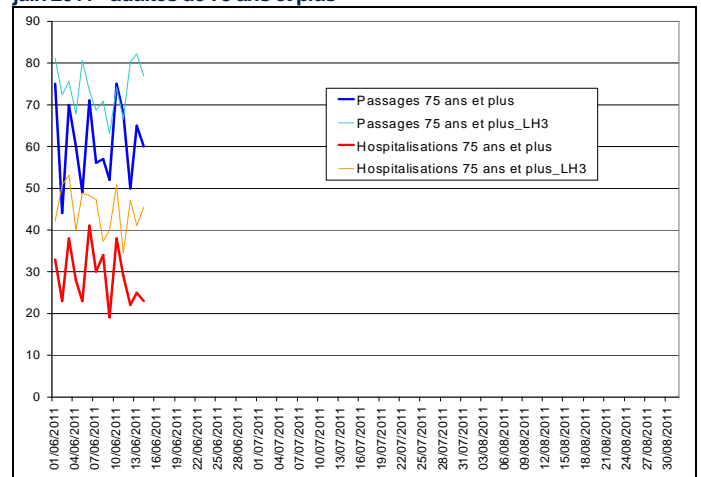


Figure 35

Evolution du nombre quotidien d'appels à SOS Médecins Grand Paris (75, 92, 93, 94) depuis le 1<sup>er</sup> juin 2011 - tous âges et 75 ans et plus

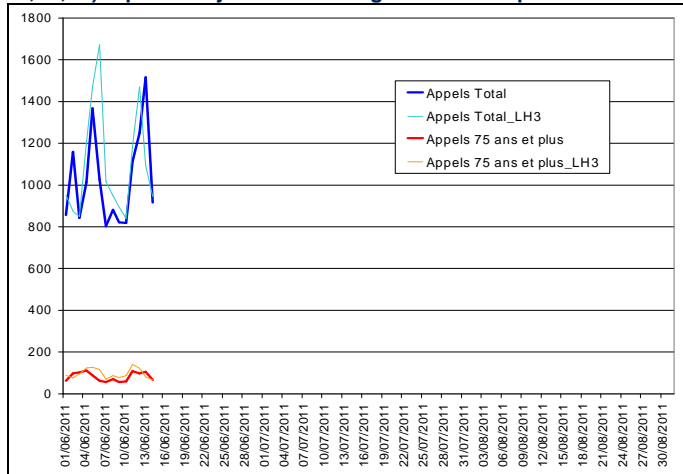


Figure 36

Evolution du nombre quotidien d'affaires traitées par le Samu depuis le 1<sup>er</sup> juin 2011

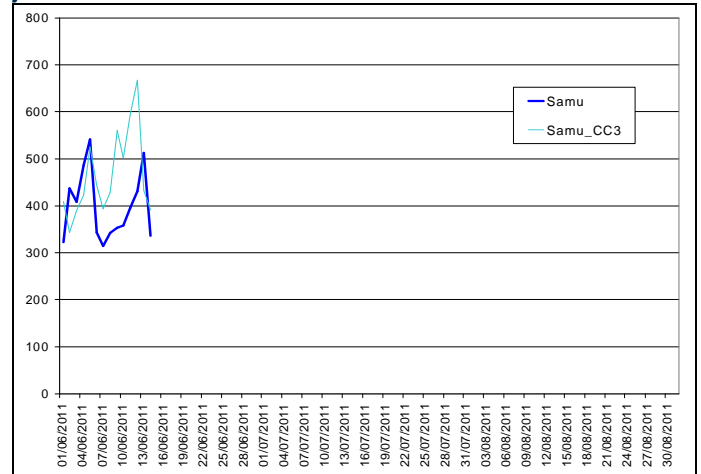
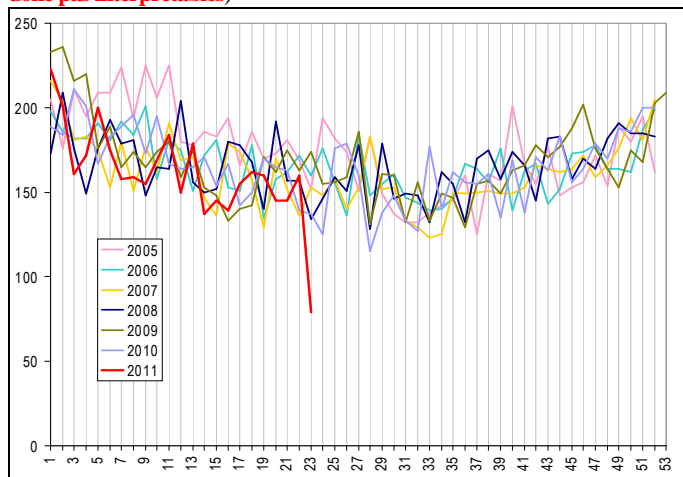


Figure 37

Nombre hebdomadaire de décès (tous âges) de 2005 à 2011 dans 26 communes (les données de la dernière semaine sont incomplètes et ne sont donc pas interprétables)



Légende :

CC3 : seuil calculé par une méthode carte de contrôle à 3 écarts-types

LH3 : seuil calculé par la méthode des limites historiques sur 2 ans à 3 écarts-types

### Evolution en semaine 23

Passages aux urgences Tous âges	→
Hospitalisations Tous âges	→
Passages aux urgences 75 ans et plus	→
Hospitalisations 75 ans et plus	→
Appels à SOS Médecins Tous âges	→
Appels à SOS Médecins 75 ans et plus	→
Samu	→

La surveillance des indicateurs d'activité n'a pas montré en semaine 23 d'augmentation particulière. On n'observe pas ces dernières semaines d'augmentation notable de la mortalité au niveau départemental.

Figure 38

Evolution du nombre quotidien de passages et de passages suivis d'une hospitalisation ou d'un transfert dans des services d'urgence depuis le 1<sup>er</sup> juin 2011 - tous âges

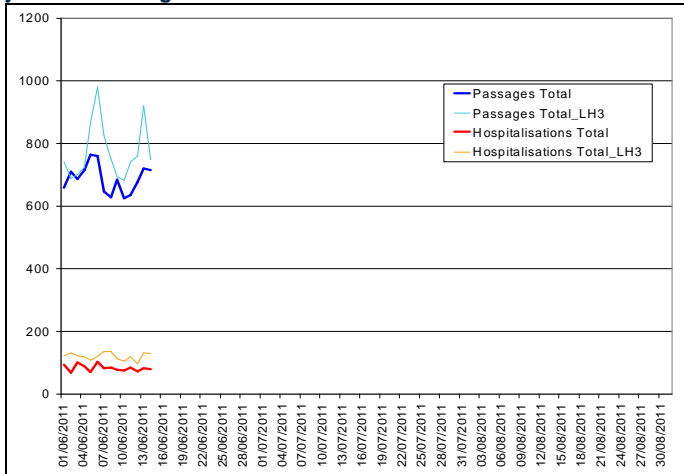


Figure 39

Evolution du nombre quotidien de passages et de passages suivis d'une hospitalisation ou d'un transfert dans des services d'urgence depuis le 1<sup>er</sup> juin 2011 - adultes de 75 ans et plus

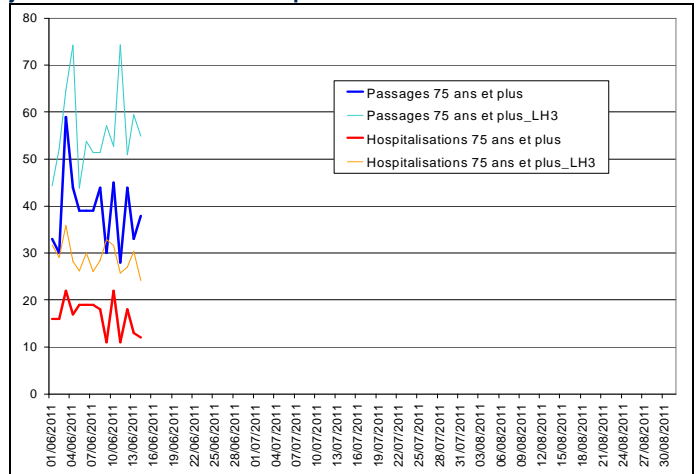


Figure 40

Evolution du nombre quotidien d'appels à SOS Médecins Grand Paris (75, 92, 93, 94) depuis le 1<sup>er</sup> juin 2011 - tous âges et 75 ans et plus

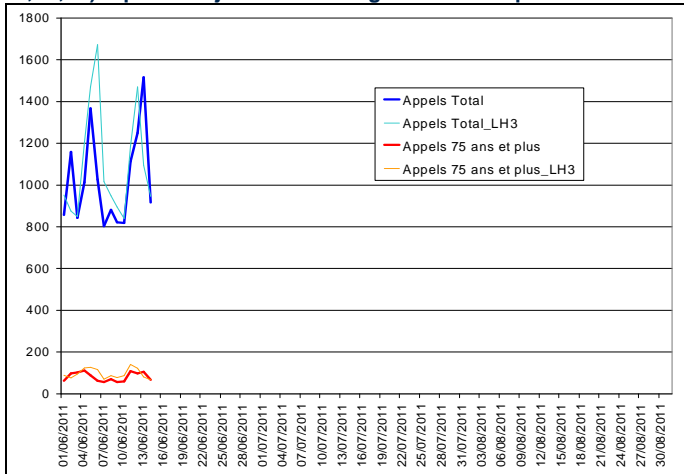


Figure 41

Evolution du nombre quotidien d'affaires traitées par le Samu depuis le 1<sup>er</sup> juin 2011

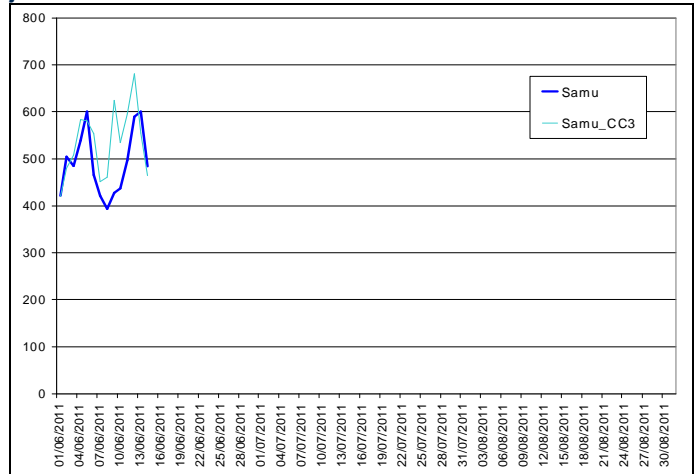
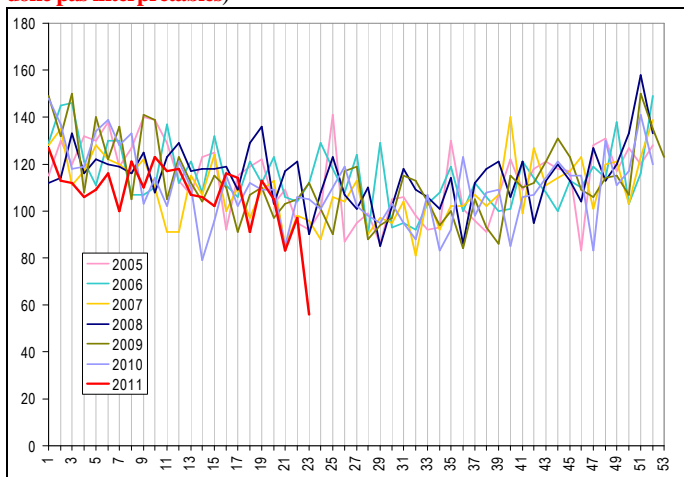


Figure 42

Nombre hebdomadaire de décès (tous âges) de 2005 à 2011 dans 21 communes (les données de la dernière semaine sont incomplètes et ne sont donc pas interprétables)



Légende :

CC3 : seuil calculé par une méthode carte de contrôle à 3 écarts-types

LH3 : seuil calculé par la méthode des limites historiques sur 2 ans à 3 écarts-types

Evolution en semaine 23	
Passages aux urgences Tous âges	→
Hospitalisations Tous âges	→
Passages aux urgences 75 ans et plus	→
Hospitalisations 75 ans et plus	→
Appels à SOS Médecins Tous âges	→
Appels à SOS Médecins 75 ans et plus	→
Samu	→

La surveillance des indicateurs d'activité n'a pas montré en semaine 23 d'augmentation particulière. On n'observe pas ces dernières semaines d'augmentation notable de la mortalité au niveau départemental.

Figure 43

Evolution du nombre quotidien de passages et de passages suivis d'une hospitalisation ou d'un transfert dans des services d'urgence depuis le 1<sup>er</sup> juin 2011 - tous âges

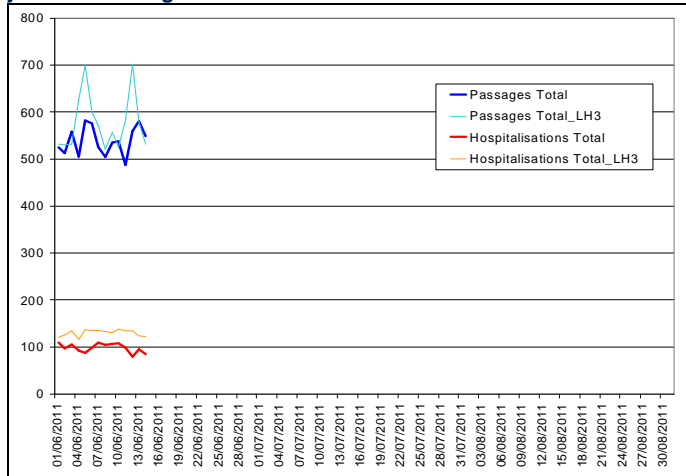


Figure 44

Evolution du nombre quotidien de passages et de passages suivis d'une hospitalisation ou d'un transfert dans des services d'urgence depuis le 1<sup>er</sup> juin 2011 - adultes de 75 ans et plus

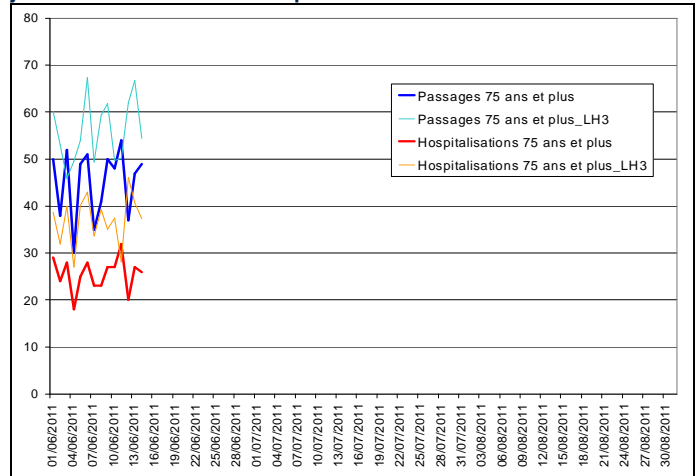


Figure 45

Evolution du nombre quotidien d'appels à SOS Médecins Grand Paris (75, 92, 93, 94) depuis le 1<sup>er</sup> juin 2011 - tous âges et 75 ans et plus

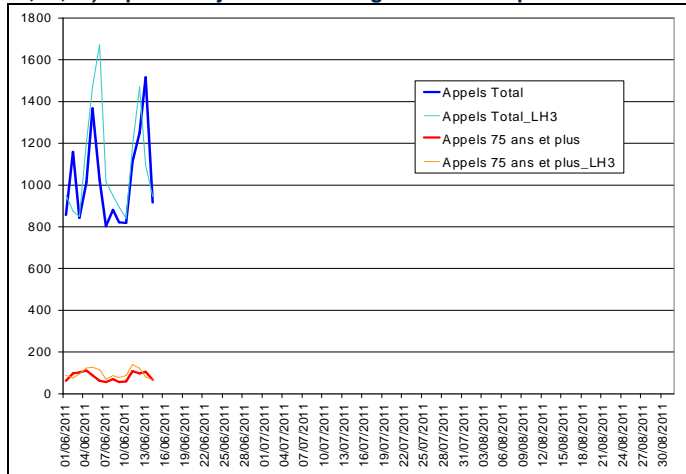


Figure 46

Evolution du nombre quotidien d'affaires traitées par le Samu depuis le 1<sup>er</sup> juin 2011

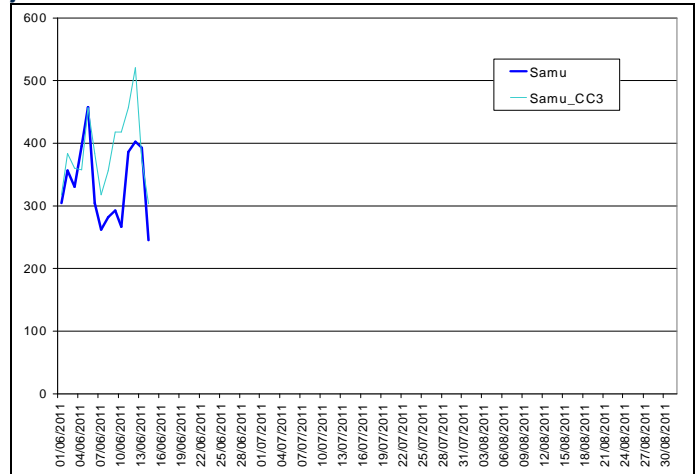
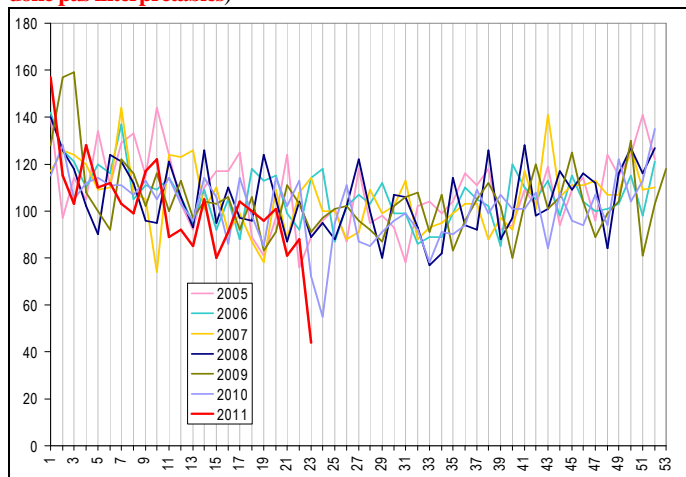


Figure 47

Nombre hebdomadaire de décès (tous âges) de 2005 à 2011 dans 20 communes (les données de la dernière semaine sont incomplètes et ne sont donc pas interprétables)



Légende :

CC3 : seuil calculé par une méthode carte de contrôle à 3 écarts-types

LH3 : seuil calculé par la méthode des limites historiques sur 2 ans à 3 écarts-types

Evolution en semaine 23	
Passages aux urgences Tous âges	→
Hospitalisations Tous âges	→
Passages aux urgences 75 ans et plus	→
Hospitalisations 75 ans et plus	→
Appels à SOS Médecins Tous âges	→
Appels à SOS Médecins 75 ans et plus	→
Samu	→

La surveillance des indicateurs d'activité n'a pas montré en semaine 23 d'augmentation particulière. On n'observe pas ces dernières semaines d'augmentation notable de la mortalité au niveau départemental.

Figure 48

Evolution du nombre quotidien de passages et de passages suivis d'une hospitalisation ou d'un transfert dans des services d'urgence depuis le 1<sup>er</sup> juin 2011 - tous âges

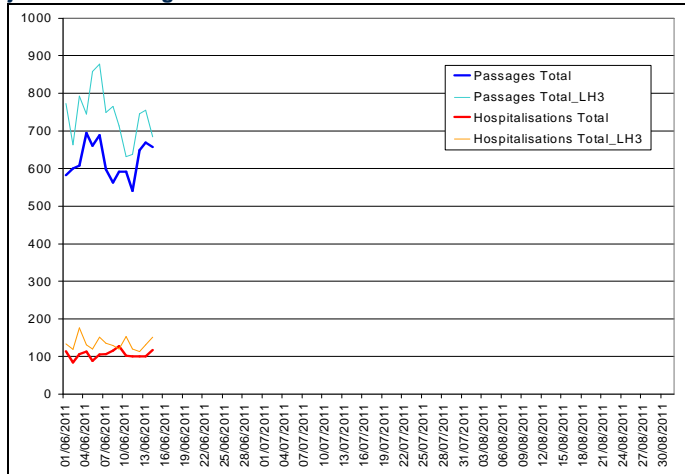


Figure 49

Evolution du nombre quotidien de passages et de passages suivis d'une hospitalisation ou d'un transfert dans des services d'urgence depuis le 1<sup>er</sup> juin 2011 - adultes de 75 ans et plus

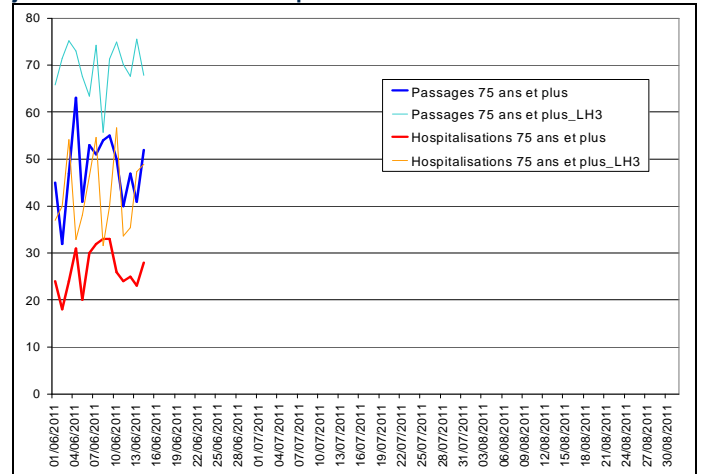


Figure 50

Evolution du nombre quotidien d'appels à SOS Médecins 95 depuis le 1<sup>er</sup> juin 2011 - tous âges et 75 ans et plus

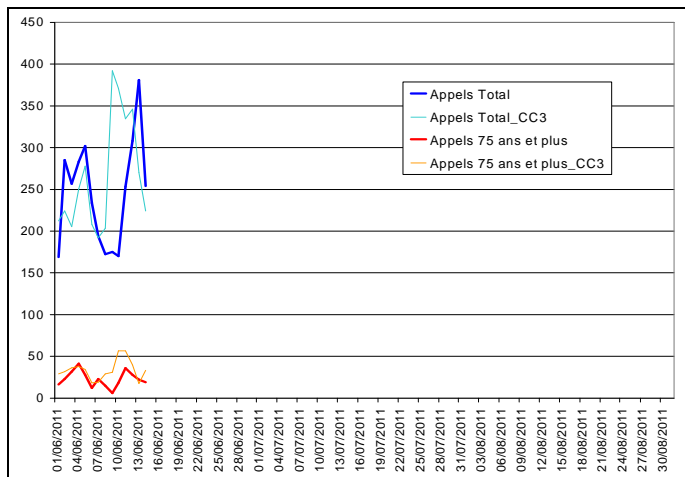


Figure 51

Evolution du nombre quotidien d'affaires traitées par le Samu et du nombre quotidien de sorties des sapeurs pompiers pour secours à victimes depuis le 1<sup>er</sup> juin 2011

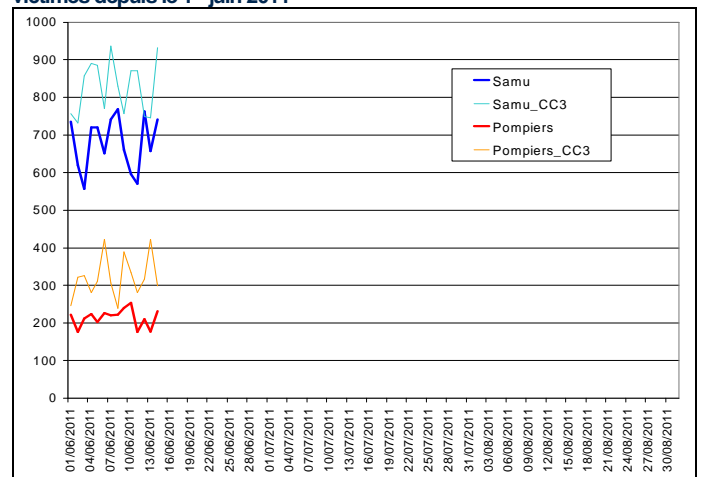
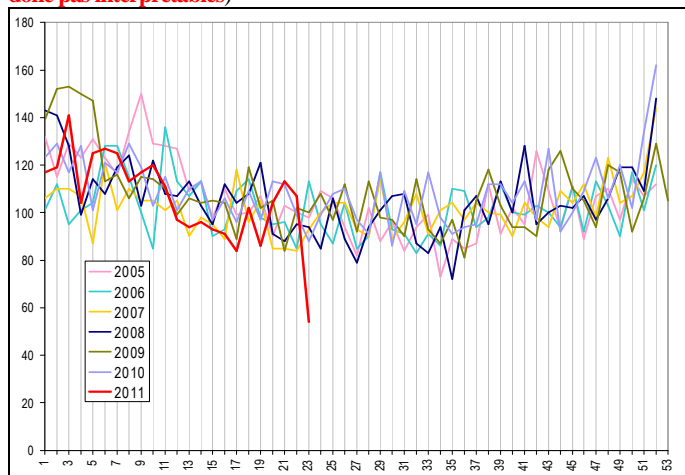


Figure 52

Nombre hebdomadaire de décès (tous âges) de 2005 à 2011 dans 36 communes (les données de la dernière semaine sont incomplètes et ne sont donc pas interprétables)



Légende :

CC3 : seuil calculé par une méthode carte de contrôle à 3 écarts-types

LH3 : seuil calculé par la méthode des limites historiques sur 2 ans à 3 écarts-types

### Evolution en semaine 23

Passages aux urgences Tous âges	→
Hospitalisations Tous âges	→
Passages aux urgences 75 ans et plus	→
Hospitalisations 75 ans et plus	→
Appels à SOS Médecins Tous âges	→
Appels à SOS Médecins 75 ans et plus	→
Samu	→
Sapeurs pompiers	→

La surveillance des indicateurs d'activité n'a pas montré en semaine 23 d'augmentation particulière. On note cependant des recours à SOS Médecins plus nombreux qu'attendus lundi et mardi, après l'augmentation liée au jeudi de l'Ascension. On n'observe pas ces dernières semaines d'augmentation notable de la mortalité au niveau départemental.

Les informations contenues dans cette rubrique ne se veulent pas exhaustives.

## Au niveau départemental ou régional

Le Réseau national de surveillance aérobiologique (RNSA) prévoit, en Île-de-France pour la semaine en cours (du 13 au 19 juin), un risque élevé d'allergie aux pollens de graminées, ainsi qu'un risque faible d'allergie aux pollens de châtaigner et de pariétaire (<http://www.pollens.fr/accueil.php>).

## Au niveau national

Suite à la survenue mi juin de cinq cas de **syndrome hémolytique et urémique** (SHU) chez des enfants résidant dans le département du Nord, une investigation a été mise en œuvre immédiatement. Ses premiers résultats au 15 juin suggèrent que cet épisode est lié à la consommation d'un ou plusieurs lots de steaks hachés de marque STEAKS COUNTRY en vente dans les magasins LIDL. Dans l'attente des résultats des investigations complémentaires et au vu des premières informations disponibles, les autorités ont demandé au fabricant de procéder au rappel de ce produit (<http://www.invs.sante.fr/Dossiers-thematiques/Maladies-infectieuses/Risques-infectieux-d-origine-alimentaire/Syndrome-hemolytique-et-uremique/Actualites>).

## Au niveau international

Un point au 10 juin sur l'épidémie d'infections à *Escherichia coli* producteurs de shiga-toxines en Allemagne est disponible sur le site de l'InVS (<http://www.invs.sante.fr/>, rubrique Actualité/Archives) : les résultats des différentes investigations montrent que l'épidémie est due à la consommation de graines germées et de jeunes pousses crues produites dans une exploitation située en Basse-Saxe en Allemagne.

Au sommaire du **Bulletin hebdomadaire international** cette semaine :

- syndrome hémolytique et urémique en Allemagne ;
- chikungunya en République du Congo ;
- fièvre de la vallée du Rift en Namibie ;
- grippe A(H5N1) / Foyers aviaires dans le Monde

(<http://www.invs.sante.fr/fr/Publications-et-outils/Bulletin-hebdomadaire-international/>).

*La Cire Île-de-France Champagne-Ardenne remercie :*

- l'Agence régionale de santé (ARS) d'Île-de-France et ses délégations territoriales
- les associations SOS Médecins adhérant au réseau épidémiologique SOS Médecins France
- le Centre de veille et d'action sur les urgences (Cerveau)
- le Centre opérationnel de la Zone de défense de Paris (COZ)
- les centres hospitaliers adhérant au réseau Oscour®
- le réseau bronchiolite ARB Île-de-France
- les Samu
- les Services départementaux d'incendie et de secours et la Brigade des sapeurs pompiers de Paris
- les services d'états civils des communes informatisées
- la ville de Paris : le Centre d'action sociale de la ville de Paris (CasVP) et le service de l'état civil.

Des informations complémentaires sur les objectifs de la surveillance, les partenaires, les sources de données, les indicateurs suivis et les méthodes d'analyse sont disponibles à l'adresse : <http://Ile-de-France.sante.gouv.fr/veille-sanitaire-et-alerte/surveiller-la-morbidite-et-la-mortalite/index.html>.

# Hebdo

**Directeur de la publication**  
Dr Françoise Weber,  
directrice générale de l'InVS

#### Rédacteurs

Elsa Baffert  
Clément Bassi, Nicolas Carré,  
Hubert Isnard, Céline Legout,  
Emeline Leporc,  
Laurence Mandereau-Bruno

#### Diffusion

Cire Île-de-France  
Champagne-Ardenne  
ARS Île-de-France  
"Le Millénaire"  
35 rue de la Gare  
75168 PARIS CEDEX 19  
Tél. : 01.44.02.08.16  
Fax. : 01.44.02.06.76  
Mél. : [ars-idf-cire@ars.sante.fr](mailto:ars-idf-cire@ars.sante.fr)

<http://www.ile-de-france.sante.gouv.fr/veille-sanitaire-et-alerte/>