

Surveillance des syndromes grippaux par les médecins généralistes du réseau sentinelle

Le nombre hebdomadaire de patients ayant présenté un syndrome grippal est en progression avec des valeurs supérieures aux valeurs maximales attendues pour la saison (Figure 1). Au cours de la dernière semaine de février (S2014-09), le nombre de consulta-

tions pour syndrome grippal a continué à augmenter atteignant 937 cas estimés.

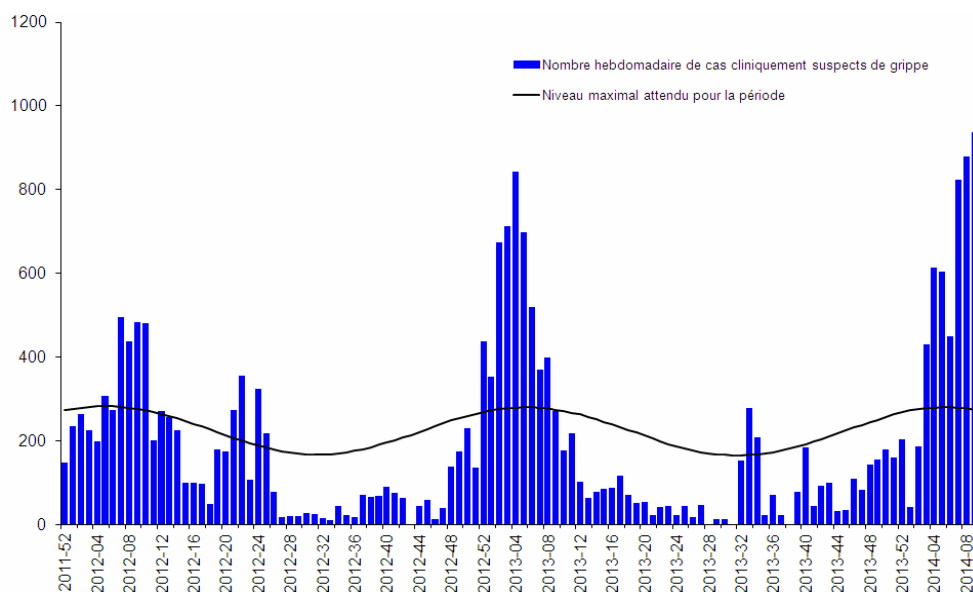
Depuis le début de l'épidémie (S2014-03), on estime à environ 4700 le nombre de patients ayant présenté un syndrome grippal.

Définition de cas épidémiologique du syndrome grippal

- Fièvre > 39°C d'apparition brutale
- + myalgies
- + signes respiratoires

| Figure 1 |

Nombre* hebdomadaire de patients ayant présenté un syndrome grippal et ayant consulté un médecin généraliste, Guadeloupe, décembre 2011 (semaine 2011-52) à février 2014 (semaine 2014-09) / *Estimated weekly number of Influenza-like illnesses diagnosed in GP clinics, Guadeloupe, December 2011 to February 2014 (epi-week 2014-09)*



*Le nombre de cas est une estimation pour l'ensemble de la population guadeloupéenne du nombre de personnes ayant consulté un médecin généraliste pour un syndrome clinique évocateur de grippe. Cette estimation est réalisée à partir des données recueillies par le réseau des médecins sentinelles.

Surveillance des virus grippaux

Au CHU de Pointe-à-Pitre, depuis le mois de novembre 2013, aucun virus grippal n'a été identifié.

En médecine de ville, il a été mis en évidence la circulation de virus grippaux. Sur 43 prélèvements naso-pharyngés envoyés au Centre National de Référence *Influenzae* de l'Institut Pasteur de la Guyane, 33 étaient positifs pour un virus grippal. Parmi ces virus,

31 sont de type A (H3 et H1N1), soit 94% des virus identifiés, et 2 de type B.

Dans l'Hexagone, les virus de type A sont aussi prédominants et responsables à 99% de l'épidémie qui y sévit.

Quelques chiffres à retenir

En Guadeloupe

Épidémie déclarée (depuis la semaine 2014-03):

4700 syndromes grippaux estimés depuis le début de l'épidémie

Situation dans les DFA

- En Martinique
Pas d'épidémie
- A Saint-Martin
Pas d'épidémie
- A Saint-Barthélemy
Pas d'épidémie
- En Guyane
Pas d'épidémie

En France métropolitaine: Épidémie déclarée depuis 8 semaines

Directeur de la publication

Dr Françoise Weber, directrice générale de l'InVS

Rédacteur en chef

Martine Ledrans, coordonnatrice scientifique de la Cire AG

Maquettiste

Claudine Suivant

Comité de rédaction

Fatim Bathily, Sylvie Boa, Dr Sylvie Cassadou, Frédérique de Saint-Alary, Martine Ledrans.

Diffusion

Cire Antilles Guyane
Centre d'Affaires AGORA
Pointe des Grives. CS 80656
97263 Fort-de-France
Tél. : 596 (0)596 39 43 54
Fax : 596 (0)596 39 44 14
<http://www.invs.sante.fr>
<http://www.ars.guadeloupe.sante.fr>

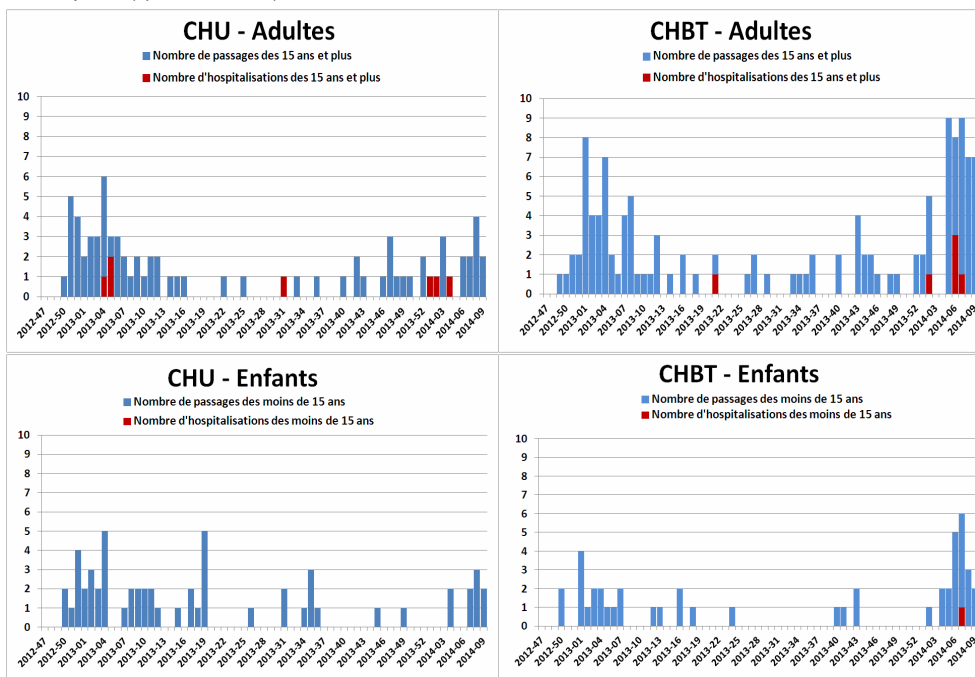
Surveillance des passages aux urgences

Au CHU de Pointe à Pitre, ces dernières semaines (S2014-07 à 09) 15 passages aux urgences ont été enregistrés : 8 chez les adultes et 7 chez les enfants de moins de 15 ans (Figure 2). Au cours de cette même période, le nombre de passages aux urgences pour syndrome grippal est en hausse par rapport à la période précédente (S2014-04 à 06)

Au CH de Basse-Terre, une hausse du nombre de passages aux urgences des adultes et des enfants est constatée depuis la deuxième semaine de janvier. De la semaine 2014-07 à 09, 34 passages aux urgences ont été signalés, soit 11 passages hebdomadaires en moyenne. Parmi ces 34 passages aux urgences, 23 concernaient les adultes, et 11 concernaient les enfants. Ces valeurs sont en hausse par rapport à la période précédente.

| Figure 2 |

Nombre hebdomadaire de passages et d'hospitalisations aux urgences pour syndrome grippal au CHU et au CHBT, Guadeloupe, novembre 2012 – février 2014 (semaine 2014-09) / Weekly number of Influenza-like syndromes seen in the emergency units, Pointe à Pitre hospital and Basse-Terre hospital, Guadeloupe, November 2012 to February 2014 (epi-week 2014-09)



Surveillance des cas hospitalisés en réanimation

Aucun cas sévère de grippe n'a été signalé par le CHU de Pointe à Pitre ni par le CH de

Basse Terre au cours de ces trois dernières semaines (semaines 2014-07 à 2014-09).

Analyse de la situation épidémiologique

Le nombre de syndromes grippaux vus en consultation de médecine générale dépasse les valeurs maximales attendues depuis huit semaines. Au cours des trois dernières semaines de février, l'ensemble des indicateurs de surveillance épidémiologique témoignent d'une accentuation de l'épidémie de grippe en Guadeloupe.

L'avis du comité d'expert des maladies infectieuses et émergentes qui s'est réuni le 13 mars 2014, est en faveur de ce constat.

Les sous types circulants identifiés en ce début d'année 2014 correspondent aux virus AH3, AH1N1 et B.

Remerciements à nos partenaires

Cellule de Veille d'Alerte et de Gestion Sanitaire de l'ARS, réseau de médecins généralistes sentinelles, services hospitaliers (Urgences, laboratoires, services d'hospitalisation), LABM, EFS, CNR-Institut Pasteur de la Guyane

