

Surveillance des syndromes grippaux par les médecins généralistes du réseau sentinelle

Après être resté inférieur aux valeurs maximales attendues jusqu'en semaine 2014-02, le nombre hebdomadaire de consultations en médecine générale pour syndrome grippal est en nette augmentation à partir de la troisième

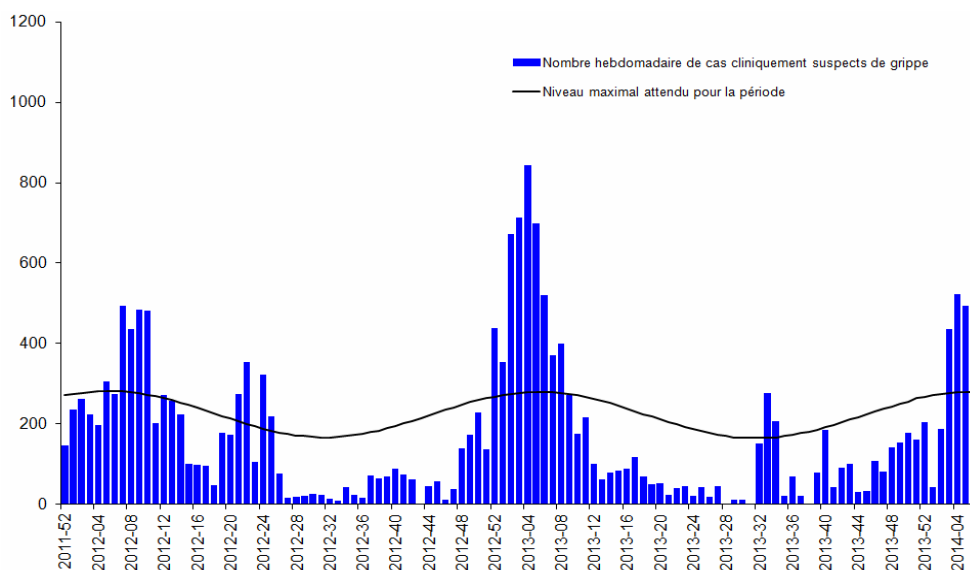
semaine de janvier (Figure 1). Durant cette période, 190 à 220 consultations hebdomadaires ont été estimées. Ces valeurs ont franchi le seuil des valeurs maximales attendues pour cette période.

Définition de cas épidémiologique du syndrome grippal

- Fièvre > 39°C d'apparition brutale
- + myalgies
- + signes respiratoires

| Figure 1 |

Nombre* hebdomadaire de patients ayant présenté un syndrome grippal et ayant consulté un médecin généraliste, Guadeloupe, décembre 2011 (semaine 2011-52) à février 2014 (semaine 2014-06) / *Estimated weekly number of Influenza-like illnesses diagnosed in GP clinics, Guadeloupe, December 2011 to February 2014 (epi-week 2014-06)*



*Le nombre de cas est une estimation pour l'ensemble de la population guadeloupéenne du nombre de personnes ayant consulté un médecin généraliste pour un syndrome clinique évocateur de grippe. Cette estimation est réalisée à partir des données recueillies par le réseau des médecins sentinelles.

Surveillance des virus grippaux

Au CHU de Pointe-à-Pitre, depuis le mois de novembre 2013, aucun virus grippal n'a été identifié sur les 36 prélèvements réalisés.

En médecine de ville, la surveillance des virus grippaux sur des prélèvements nasopharyngés réalisés auprès des médecins sen-

tinelles, a mis en évidence la circulation de 4 virus grippaux Influenza A: 2 du sous-type A (H3N2) (identifiés en S 2013-51 et S 2014-02) et 2 du sous type A(H1N1) pdm09 (identifiés en S 2014-01 et 2014-04).

Quelques chiffres à retenir

En Guadeloupe

Épidémie déclarée (depuis la semaine 2014-03):

1917 syndromes grippaux estimés depuis le début de l'épidémie

Situation dans les DFA

- En Martinique Pas d'épidémie
- A Saint-Martin Pas d'épidémie
- A Saint-Barthélemy Pas d'épidémie
- En Guyane Pas d'épidémie

En France métropolitaine: Épidémie déclarée depuis 3 semaines

Directeur de la publication
Dr Françoise Weber, directrice générale de l'InVS

Rédacteur en chef
Martine Ledrans, coordonnatrice scientifique de la Cire AG

Maquettiste
Claudine Suivant

Comité de rédaction
Fatim Bathily, Sylvie Boa, Dr Sylvie Cassadou, Frédéric de Saint-Alary, Martine Ledrans.

Diffusion
Cire Antilles Guyane
Centre d'Affaires AGORA
Pointe des Grives. CS 80656
97263 Fort-de-France
Tél. : 596 (0)596 39 43 54
Fax : 596 (0)596 39 44 14
<http://www.invs.sante.fr>
<http://www.ars.guadeloupe.sante.fr>

Surveillance des passages aux urgences

Au CHU de Pointe à Pitre, ces dernières semaines 5 passages aux urgences ont été enregistrés : 3 chez les adultes avec 1 hospitalisation suite à ce passage et 2 chez les enfants de moins de 15 ans (Figure 2). Au cours de cette période, le nombre de passages aux urgences pour syndrome grippal reste stable.

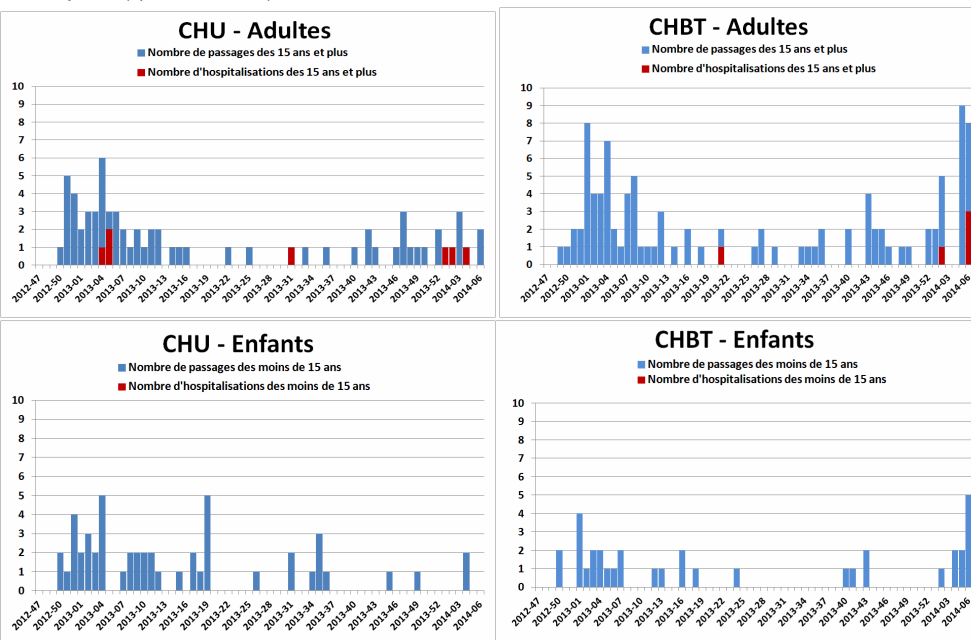
Au CH de Basse-Terre, une hausse du nombre de passages aux urgences des adultes et des enfants est constatée depuis la deuxième

semaine de janvier. De la semaine 2014-04 à 07, 26 passages aux urgences ont été signalés, soit 9 passages hebdomadaires en moyenne, contre 3 la période précédente (S2014-01 à 03). Parmi ces 26 passages aux urgences, 17 concernaient les adultes, dont 3 hospitalisations, et 9 concernaient les enfants.

Au sein des deux hôpitaux aucune hospitalisation après passages aux urgences n'a été recensée chez les moins de 15 ans.

| Figure 2 |

Nombre hebdomadaire de passages et d'hospitalisations aux urgences pour syndrome grippal au CHU et au CHBT, Guadeloupe, novembre 2012 – février 2014 (semaine 2014-06) / Weekly number of Influenza-like syndromes seen in the emergency units, Pointe à Pitre hospital and Basse-Terre hospital, Guadeloupe, November 2012 to February 2014 (epi-week 2014-06)



Surveillance des cas hospitalisés en réanimation

Aucun cas sévère de grippe n'a été signalé par le CHU de Pointe à Pitre ni par le CH de

Basse Terre au cours de ces trois dernières semaines (semaines 2014-04 à 2014-06).

Analyse de la situation épidémiologique

Au cours des 3 dernières semaines, les indicateurs de surveillance épidémiologique de la grippe témoignent d'une hausse de la circulation virale en Guadeloupe.

Les sous types circulants identifiés en ce début d'année 2014 correspondent aux virus AH3 et AH1N1.

Le nombre de syndromes grippaux vus en consultation de médecine générale dépasse les valeurs maximales attendues depuis quatre semaines, indiquant l'arrivée de l'épidémie en Guadeloupe.

La vaccination reste le moyen de prévention le plus efficace contre la grippe et est particulièrement recommandée chez les personnes présentant un risque accru de complications. Cette année la campagne de vaccination antigrippale est prolongée jusqu'au 28 février 2014, il est encore temps de se faire vacciner contre la grippe.

Cellule de Veille d'Alerte et de Gestion Sanitaire de l'ARS, réseau de médecins généralistes sentinelles, services hospitaliers (Urgences, laboratoires, services d'hospitalisation), LABM, EFS, CNR-Institut Pasteur de Guyane

