

Surveillance des syndromes grippaux*

Au cours des deux premières semaines de février, le nombre de 9 consultations pour syndrome grippal chez les médecins généralistes de Saint Martin a été estimé. Ce chiffre est bien inférieur aux valeurs maximales attendues pour la période.

Au total depuis le début de l'année (S 2014-01 à 2014-07), le nombre de 106 consultations pour syndrome grippal a été estimé, avec en moyenne 15 consultations hebdomadaires.

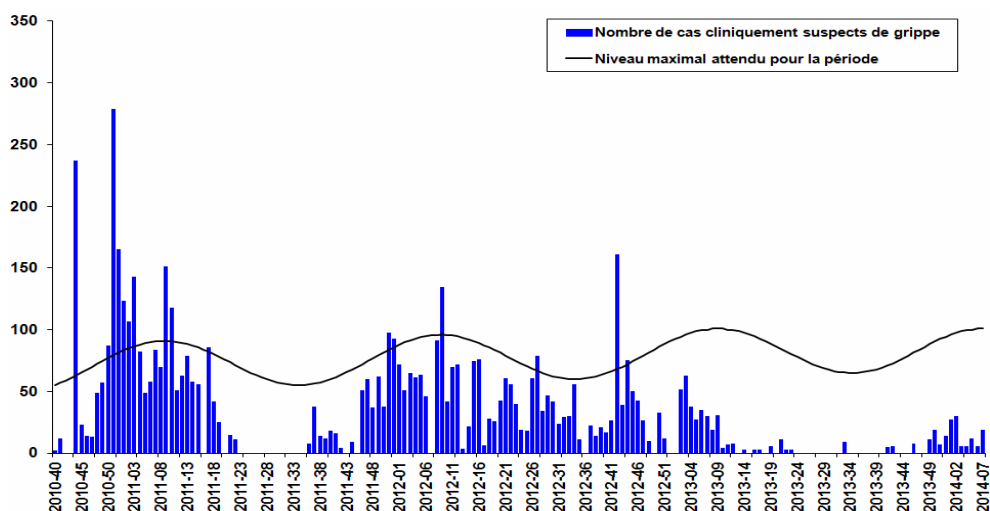
Définition de cas épidémiologique du syndrome grippal :

- Fièvre > 39°C d'apparition brutale
- + myalgies
- + signes respiratoires

* Le nombre de syndromes grippaux est une estimation, pour l'ensemble de la population de Saint-Martin, du nombre de consultations chez un médecin généraliste pour syndrome grippal. Cette estimation est réalisée à partir des données recueillies auprès du réseau des médecins sentinelles.

| Figure 1 |

Nombre hebdomadaire estimé de syndromes grippaux vus par les médecins généralistes, Saint-Martin octobre 2010 à février 2014 (semaine 2014-07) / Estimated weekly number of flu like illnesses diagnosed in GP clinics, Saint-Martin, Oct 2010 - Feb. 2014 (epi-week 2014-07).



Analyse de la situation

A Saint-Martin, l'activité grippale reste faible, loin des valeurs maximales attendues pour la saison.

La vaccination reste le moyen le plus efficace pour se protéger et protéger son entourage de la grippe. Il est recommandé de se faire vacciner chaque année avant la circulation active des virus grippaux. Cette année la campagne de vaccination se prolongera jusqu'au 28 février 2014.

Remerciement à la Cellule de Veille, d'Alerte et de Gestion Sanitaire de l'ARS, réseau de médecins généralistes sentinelles, services hospitaliers (Urgences, laboratoire, services d'hospitalisation), ainsi qu'à l'ensemble des professionnels de santé qui participent à la surveillance épidémiologique.