

Surveillance de la grippe

Bulletin périodique : semaine 2013-42

| MARTINIQUE |

Le point épidémiologique — N° 08 / 2013

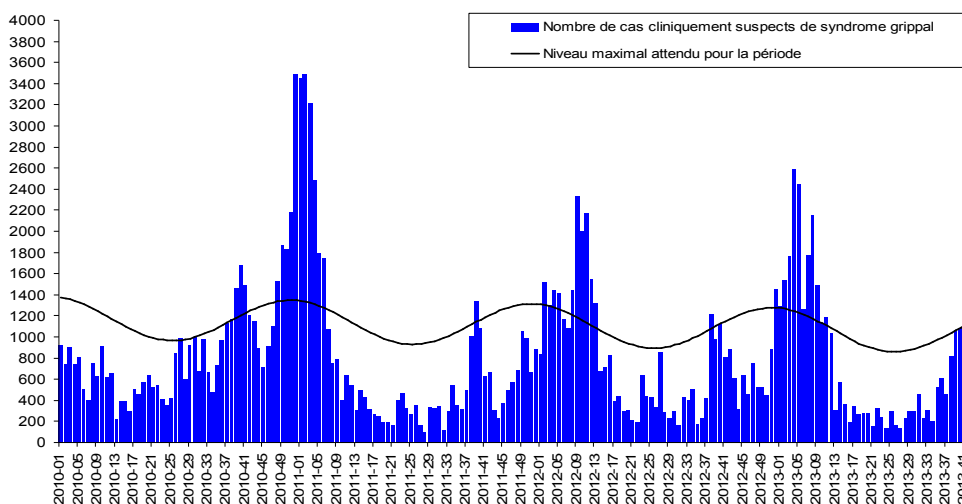
Surveillance des syndromes grippaux par les médecins du réseau sentinelle

Depuis la fin de l'épidémie de la saison précédente (S 2013-11), le nombre de cas cliniquement évocateurs de grippe vus en médecine de ville était largement en deçà du niveau maximal attendu pour la saison.

Fin septembre (S 2013-39), avec 1100 cas par semaine estimés, les valeurs maximales attendues pour la saison ont été dépassées et continuent d'augmenter depuis [Figure 1].

| Figure 1 |

Nombre* hebdomadaire de patients ayant consulté un médecin généraliste pour syndrome grippal, Martinique, janvier 2010 à octobre 2013



Source : Réseau de médecins généralistes de la Martinique

*Le nombre de cas est une estimation pour l'ensemble de la population martiniquaise du nombre de personnes ayant consulté un médecin généraliste pour un syndrome clinique évocateur de grippe. Cette estimation est réalisée à partir des données recueillies par le réseau des médecins sentinelles.

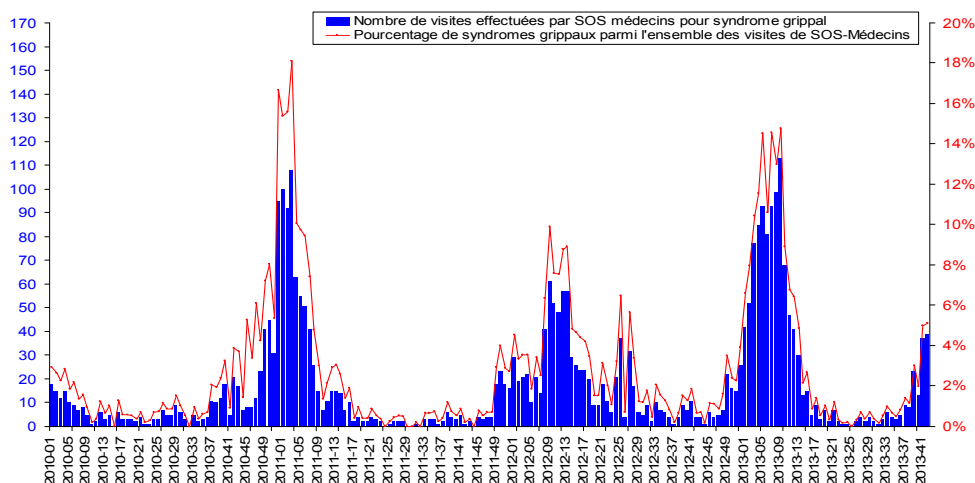
Surveillance des syndromes grippaux par SOS médecins

L'activité de SOS médecins pour syndrome grippal suit la même tendance qu'en médecine de ville. Depuis la dernière semaine de

septembre, le nombre de visites pour syndrome grippal augmente et atteint 5 % de l'activité totale de l'association (Figure 2).

| Figure 2 |

Nombre hebdomadaire de visites médicales pour grippe réalisées par SOS Médecins, Martinique, janvier 2010 - octobre 2013 / Estimated weekly number of influenza-like syndromes diagnosed by SOS Médecins, Martinique, January 2010 to October 2013



Surveillance hospitalière pédiatrique au CHUM de Fort de France - Maison de la Femme, de la Mère et de l'Enfant

Le nombre de passages hebdomadaire pour syndrome grippal aux urgences pédiatriques de la MFME est également en recrudescence depuis la fin du mois de septembre (S 2013-39).

Une seule hospitalisation a été recensée cette semaine là. Il n'y a eu aucun cas graves hospitalisés en service de réanimation ou soins intensifs adultes du CHUM.

Surveillance des virus grippaux

Pendant le mois d'octobre 2013, un virus *Influenza A/H3* et trois *Influenza A(H1N1)pdm09* ont été identifiés par le Centre National de Référence (CNR) des virus *Influenza*, sur des prélèvements positifs transmis par le laboratoire de virologie du CHUM. Quatre virus *Influenza A* supplémentaires (non sous typés) ont été identifiés par le laboratoire de virologie du CHUM sur des enfants hospitalisés en services de pédiatries et présentant un syndrome grippal.

Pendant la saison à risque, la surveillance biologique des virus grippaux est, de plus, réalisée en médecine de ville par douze médecins sentinelles. Cette surveillance commencera au début du mois de novembre et permettra de confirmer la circulation des virus grippaux ainsi que leur différents types et sous types.

Surveillance des viroses respiratoires par les médecins du réseau sentinelle

Depuis la dernière semaine d'août (S 2013-35), le nombre de viroses respiratoires vues en médecins de ville est en augmentation régulière. Le laboratoire de virologie du CHUM a identifié majoritairement du VRS et quelques rares cas de parainfluenza ces dernières semaines.

Analyse de la situation épidémiologique

L'ensemble des indicateurs épidémiologiques (nombre de cas évocateurs vus en médecine de ville, activité liée aux syndromes grippaux de l'association SOS médecins et nombre de passages aux urgences pédiatriques et d'hospitalisations suite à ces passages au sein de la MFME) montrent que les syndromes grippaux et plus largement les viroses respiratoires sont en recrudescence en Martinique depuis la dernière semaine de septembre. Il est donc essentiel de bien suivre les recommandations ci-dessous afin de limiter tous risques de contagion.

Recommandations

Certaines mesures d'hygiène peuvent limiter les risques de contagion :

Lavez-vous les mains, si possible avec du savon liquide, en les frottant pendant 30 secondes. Rincez-les ensuite sous l'eau courante et séchez-les avec une serviette propre ou à l'air libre. Le lavage des mains doit devenir un réflexe : au minimum, avant de préparer le repas ou de manger, après s'être mouché, avoir éternué ou toussé en mettant sa main devant la bouche, être passé aux toilettes, s'être occupé d'un animal et après chaque sortie.

Servez-vous d'un mouchoir jetable pour vous moucher, tousser, éternuer ou cracher, et jetez-le aussitôt.

Ouvrez les fenêtres régulièrement pour aérer et diminuer la concentration en microbes.

Évitez de serrer les mains ou d'embrasser pour dire bonjour.

Ne touchez pas directement vos yeux, votre bouche ou votre nez, sans vous être lavé les mains au préalable.

Depuis le 1^{er} octobre 2013, la campagne de vaccination contre la grippe a commencé : PENSEZ-Y !



Remerciements à nos partenaires



Des informations sur la situation nationale sont disponibles dans les bulletins nationaux consultables sur le site : www.invs.sante.fr

Le point épidémiolo

Quelques chiffres à retenir

En Martinique, recrudescence des syndromes grippaux (depuis S 2013-39):

- 4700 cas estimés
- 1 hospitalisation en pédiatrie
- 0 cas grave en réanimation adulte
- Virus circulant : A/H3 et A(H1N1)pdm09

Situation dans les DFA

- En Guadeloupe Pas d'épidémie
- A Saint-Martin Pas d'épidémie
- A Saint Barthélemy Pas d'épidémie
- En Guyane Pas d'épidémie

Directeur de la publication

Dr Françoise Weber,
Directrice générale de l'InVS

Rédacteur en chef

Mme Martine Ledrans,
Coordonnatrice scientifique de la Cire AG

Maquettiste

Claudine Suivant

Comité de rédaction

Yvette Adélaïde, Denis Alexis-Alphonse, Jessie Anglio, Alain Bateau, Fanny Chavigny-de-Lachevrotière, Elise Daudens, Corinne Locatelli-Jouans, Marion Petit-Sinturel, Marie-Josée Romagne, Jacques Rosine, Josselin Vincent

Diffusion

Cire Antilles Guyane
Centre d'Affaires AGORA
ZAC de l'Étang Z'Abrirot
Pointes des Grives
CS 80656
97263 Fort-de-France Cedex
Tél. : 596 (0)596 39 43 54
Fax : 596 (0)596 39 44 14
<http://www.invs.sante.fr>
<http://www.ars.martinique.sante.fr>