

Surveillance de la grippe

Bulletin bimensuel : semaines 2013-12 et 2013-13

| GUYANE |

Le point épidémiologique — N° 04 / 2013

Surveillance des syndromes grippaux par les médecins du réseau sentinelle et les centres et postes de santé

L'épidémie de grippe s'est poursuivie au cours des deux dernières semaines de mars (S2013-11 et 13).

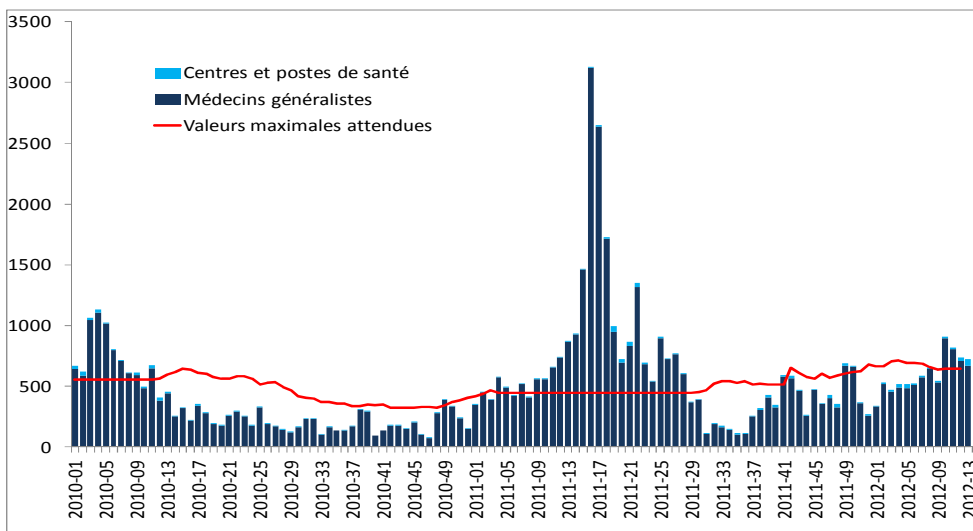
Au cours de cette période, le nombre de patients présentant un syndrome grippal et ayant consulté un médecin généraliste ou dans un Centre délocalisé de prévention et de soins, a sensiblement diminué (Figure 1) tout en restant supérieur

aux valeurs maximales attendues pour la période. Ainsi, on estime à 1462 le nombre de ces consultations sur ces deux semaines.

Des cas ont été répertoriés sur l'ensemble du département avec une augmentation marquée du nombre de cas signalés par les CDPS du Maroni, en particulier Apatou et Papaïchton.

| Figure 1 |

Nombre hebdomadaire de patients ayant présenté un syndrome grippal et ayant consulté un médecin généraliste* ou ayant consulté dans les Centres délocalisés de soins et de prévention, Guyane, janvier 2011 à mars 2013 / Estimated weekly number of flu like illnesses diagnosed in GP clinics or health centres, French Guiana, January 2011 to march 2013



*Le nombre de cas est une estimation pour l'ensemble de la population guyanaise du littoral du nombre de personnes ayant consulté un médecin généraliste pour un syndrome clinique évocateur de grippe. Cette estimation est réalisée à partir des données recueillies par le réseau des médecins sentinelles.

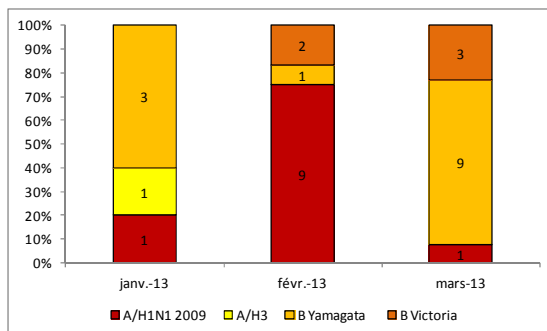
Surveillance des virus grippaux

Les données issues du dispositif de surveillance biologique à partir des médecins libéraux participants montrent une co-circulation des virus *Influenza B/Yamagata*, *B/Victoria* et *A/H1N1pdm2009* au cours des deux derniers mois.

Sur les 28 prélèvements réalisés durant le mois de mars par les médecins libéraux participant à la surveillance virologique de la grippe, 4 étaient positifs pour le virus *Influenza B* et 9 pour le virus *Influenza A/H1N1pdm2009* (Figure 2).

| Figure 2 |

Répartition mensuelle du nombre de prélèvements nasopharyngés suivant l'étiologie réalisés par les médecins libéraux, Guyane - janvier à mars 2013 / Monthly distribution of influenza virus type in positive GP clinic's samplings, French Guiana, January to march 2013



Source : CNR Influenzae - Institut Pasteur de la Guyane

Surveillance des passages aux urgences

Début mars, au **Centre hospitalier Andrée Rosemon (CHAR)**, le nombre de passages aux urgences pour motif grippe a légèrement augmenté pour les moins de 15 ans (n=3) au cours de la dernière semaine de mars, pour les adultes, il a diminué au cours de la dernière quinzaine du mois de mars (1 passage). Aucune hospitalisation n'a été enregistrée suite à ces passages. (Figure 3).

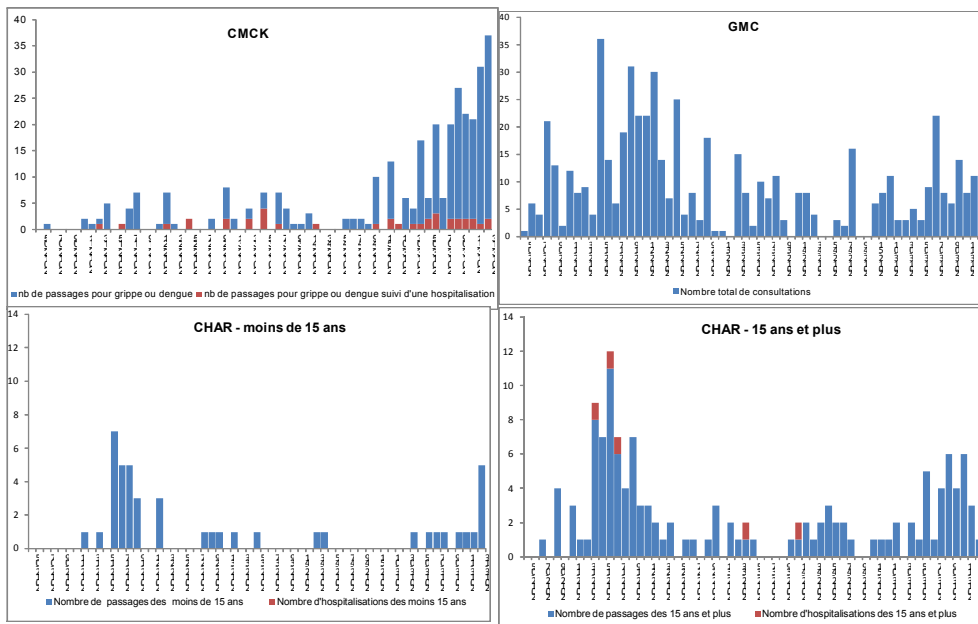
A la **Garde médicale de Cayenne**, 12 consultations pour motif grippe ont été enregistrées au cours des deux dernières semaines de mars (Figure 3).

Au **Centre médico-chirurgical de Kourou (CMCK)**, une augmentation régulière du nombre de passages aux urgences pour motif grippe ou dengue est observée depuis la mi-février (S2013-07). Fin mars (S2013-12 et 13), ce sont 65 patients qui ont été pris en charge pour ces motifs; 3 ont été hospitalisés. Aucun cas grave de grippe n'a été signalé (Figure 3). A noter qu'une part de ces consultations est liée à l'épidémie de dengue qui touche actuellement Kourou.

Au **Centre Hospitalier de l'Ouest Guyanais (CHOG)**, 102 et 68 passages pour grippe ou dengue ont été recensés respectivement au cours de deux dernières semaines de mars. Une part de ces consultations est liée à l'épidémie de dengue qui sévit actuellement sur le secteur de l'Ouest guyanais.

| Figure 3 |

Nombre hebdomadaire de passages et d'hospitalisations aux urgences pour syndrome grippal au CHAR et à la GMC, pour grippe ou dengue au CMCK, Guyane, février 2012 – mars 2013 / *Weekly number of Influenza-like syndromes seen in the emergency units of Cayenne hospital and influenza-like and dengue-like syndromes seen in the emergency unit of Kourou hospital, Guyane, February 2012 to March 2013*



Analyse de la situation épidémiologique

L'épidémie de grippe se poursuit et reste d'ampleur modérée. L'ensemble du territoire est touché par ce phénomène en particulier le Maroni au cours de la dernière semaines du mois de mars.

Les virus virus *Influenza B* et *A/H1N1pdm2009* co-circulent.

L'activité hospitalière liée à cette épidémie de grippe est stable et reste modérée à ce jour.

Recommandations

Afin de limiter les risques de transmission, lavez-vous les mains plusieurs fois par jour avec du savon ou utilisez une solution hydro-alcoolique et lorsque vous éternuez ou toussiez, couvrez-vous la bouche et le nez avec votre manche ou un mouchoir à usage unique.

En cas de symptômes grippaux, appelez votre médecin traitant et contactez le 15 uniquement en cas d'urgence.

Nos partenaires

Remerciements à la Cellule de Veille, d'Alerte et de Gestion Sanitaire de l'ARS (Dr Françoise Eltgès, Dr Jean-Marc Fischer, Rocco Carlisi, Claire-Marie Cazaux, Danièle Le Bourhis, Hélène Euzet), au réseau de médecins généralistes sentinelles, aux services hospitaliers (urgences, laboratoires, services d'hospitalisation), aux Centres délocalisés de prévention et de soins, au CNR Influenzae de l'Institut Pasteur de Guyane, ainsi qu'à l'ensemble des professionnels de santé qui participent à la surveillance épidémiologique.



Le point épidémiologique

Quelques chiffres à retenir

En Guyane

Depuis le début de l'épidémie (S2012-10) :

- **3 187 syndromes grippaux estimés**
- **Virus circulants : A/H1N1pdm2009, B/Victoria et B/Yamagata**

Situation dans les DFA

- **En Martinique :**
L'épidémie se termine
- **En Guadeloupe :**
Epidémie terminée
- **A Saint-Martin :**
Pas d'épidémie
- **A Saint-Barthélemy :**
Pas d'épidémie

Directeur de la publication
Dr Françoise Weber,
directrice générale de l'InVS

Rédacteur en chef
Martine Ledrans, coordonnatrice
scientifique de la Cire AG

Maquettiste
Claudine Suivant

Comité de rédaction
Vanessa Ardillon
Luisiane Carvalho
Claude Flamand

Diffusion
Cire Antilles Guyane
Centre d'Affaires AGORA
Pointe des Grives. B.P. 658.
97261 Fort-de-France
Tél. : 596 (0)596 39 43 54
Fax : 596 (0)596 39 44 14
<http://www.invs.sante.fr>
<http://www.ars.guyane.sante.fr>