

Surveillance de la grippe

Bulletin bimensuel : semaines 2013-28 et 2013-29

| GUYANE |

Le point épidémiologique — N° 09 / 2013

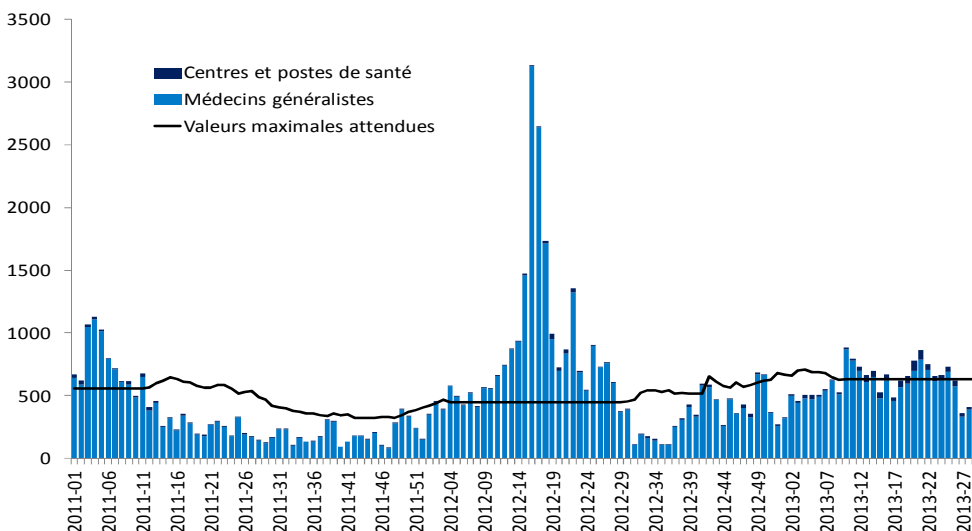
Surveillance des syndromes grippaux par les médecins du réseau sentinelle et les centres et postes de santé

Depuis le début du mois de juillet, le nombre de consultations pour syndrome grippal dans les cabinets libéraux et pour fièvre et signes respiratoires dans les Centres délocalisés de prévention et de soins, se situe bien en-deçà des valeurs maximales attendues (Figure 1).

Au cours des deux dernières semaines (S2013-28 et 29), le nombre de consultations estimé était respectivement de 406 et 347 chaque semaine, correspondant aux valeurs habituellement observées en période inter-épidémique.

| Figure 1 |

Nombre hebdomadaire de patients ayant présenté un syndrome grippal et ayant consulté un médecin généraliste* ou ayant consulté dans les Centres délocalisés de soins et de prévention, Guyane, janvier 2011 à juillet 2013 / *Estimated weekly number of flu like illnesses diagnosed in GP clinics or health centres, French Guiana, January 2011 to July 2013*



*Le nombre de cas est une estimation pour l'ensemble de la population guyanaise du littoral du nombre de personnes ayant consulté un médecin généraliste pour un syndrome clinique évocateur de grippe. Cette estimation est réalisée à partir des données recueillies par le réseau des médecins sentinelles.

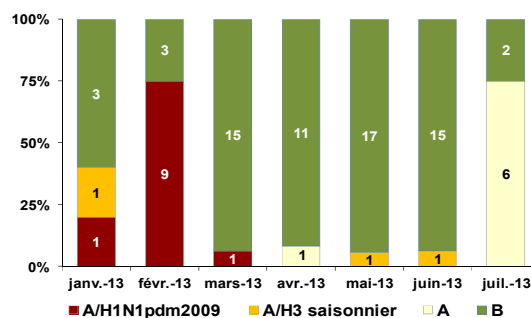
Surveillance des virus grippaux

D'après les données issues du dispositif de surveillance biologique auquel participent des médecins libéraux, la prédominance du virus B observée au cours des derniers mois, a laissé place au mois de juillet au virus A, pour les prélèvements testés positifs analysés par le CNR *Influenzae* (Figure 2).

A noter que les deux virus grippaux A et B ont également été mis en évidence chez des patients prélevés au CH de Cayenne pour le mois en cours.

| Figure 2 |

Répartition mensuelle du nombre de prélèvements nasopharyngés suivant l'étiologie réalisés par les médecins libéraux, Guyane - janvier à juillet 2013 / *Monthly distribution of influenza virus type in positive GP clinic's samplings, French Guiana, January to July 2013*



Source : Cire Antilles-Guyane
Données : CNR Influenzae - Institut Pasteur de la Guyane

Quelques chiffres à retenir

En Guyane

Au cours de l'épidémie qui a duré 17 semaines (S2013-10 à S2013-26) :

- 11 796 syndromes grippaux estimés
- 0 cas hospitalisé en réanimation
- 0 décès
- Virus circulants : A/H1N1pdm2009, A/H3N2, B/Victoria et B/Yamagata

Situation dans les DFA

- En Martinique : Pas d'épidémie
- En Guadeloupe : Pas d'épidémie
- A Saint-Martin : Pas d'épidémie
- A Saint-Barthélemy : Pas d'épidémie

Directeur de la publication

Dr Françoise Weber,
directrice générale de l'InVS

Rédacteur en chef

Martine Ledrans, coordonnatrice scientifique de la Cire AG

Maquettiste

Claudine Suivant

Comité de rédaction

Vanessa Ardillon
Luisiane Carvalho

Diffusion

Cire Antilles Guyane
Centre d'Affaires AGORA
Pointe des Crives, B.P. 658,
97261 Fort-de-France
Tél. : 596 (0)596 39 43 54
Fax : 596 (0)596 39 44 14
<http://www.invs.sante.fr>
<http://www.ars.guyane.sante.fr>

Surveillance des passages aux urgences

Au **Centre hospitalier Andrée Rosemon (CHAR)**, le nombre de passage aux urgences pour grippe a diminué chez les moins de 15 ans passant de 8 à 3 passages, au cours des deux dernières semaines (2013-28 à 29). Chez les 15 ans et plus, le nombre de passages était faible (respectivement 4 et 1 passages), à noter cependant 3 hospitalisations suite à ces passages au cours de la 2^{ème} semaine de juillet (S2013-28) (Figure 3).

A la **Garde médicale de Cayenne (GMC)**, le nombre de consultations pour grippe était faible au cours des deux dernières semaines avec respectivement 5 et 2 consultations (Figure 3).

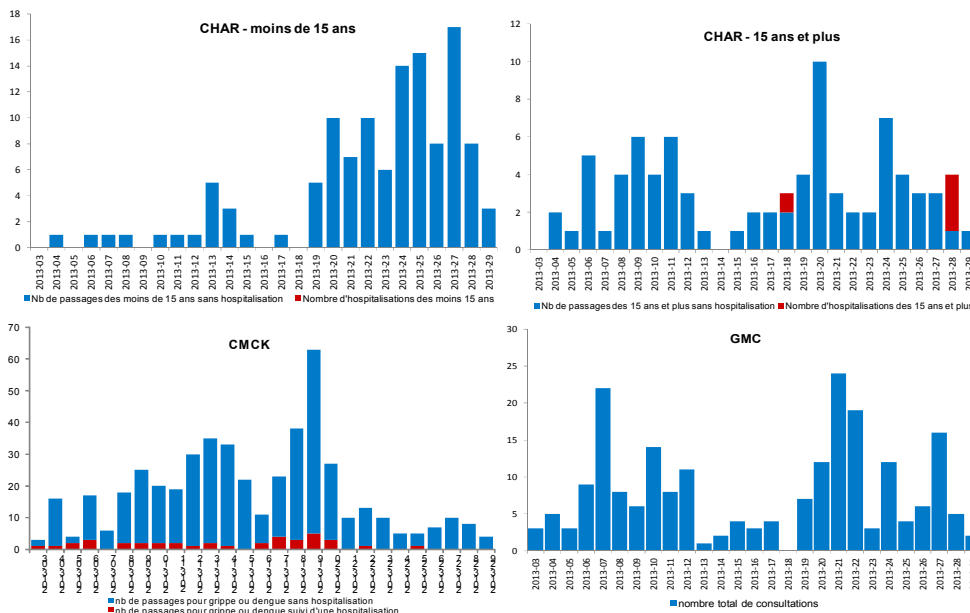
Au **Centre médico-chirurgical de Kourou (CMCK)**, le nombre hebdomadaire de passages aux urgences pour motif grippe ou dengue a diminué au cours des deux dernières semaines (S2013-28 et 29) et était respectivement égal à 8 et 4 (Figure 3).

A noter qu'au CMCK une part des consultations étiquetées « grippe » est liée en réalité à l'épidémie de dengue qui touche actuellement le secteur.

Au **Centre Hospitalier de l'Ouest Guyanais (CHOG)**, le nombre hebdomadaire de passages pour grippe ou dengue tend globalement à diminuer depuis la 2^{ème} semaine de juin. Au cours des deux dernières semaines (S2013-28 et 29), il est passé de 52 à 35 consultations, aucune n'ayant nécessité une hospitalisation.

| Figure 3 |

Nombre hebdomadaire de passages et d'hospitalisations aux urgences pour syndrome grippal au CHAR et à la GMC, pour grippe ou dengue au CMCK, Guyane, janvier 2013 – juillet 2013 / Weekly number of Influenza-like syndromes seen in the emergency units of Cayenne hospital and influenza-like and dengue-like syndromes seen in the emergency unit of Kourou hospital, Guyane, January 2013 to July 2013



Analyse de la situation épidémiologique

L'épidémie saisonnière de grippe est terminée.

Un retour progressif à la normale de l'activité en médecine de ville et dans les CDPS, ainsi que de l'activité hospitalière est observé.

Les virus grippaux A et B ont été identifiés au cours du mois de juillet par le CNR Influenzae.

Nos partenaires

Remerciements à la Cellule de Veille, d'Alerte et de Gestion Sanitaire de l'ARS (Dr Françoise Eltgès, Dr François Lacapère, Rocco Carlisi, Claire-Marie Cazaux, Danièle Le Bourhis, Hélène Euzet), au réseau de médecins généralistes sentinelles, aux services hospitaliers (urgences, laboratoires, services d'hospitalisation), aux Centres délocalisés de prévention et de soins, au CNR Influenzae de l'Institut Pasteur de Guyane, ainsi qu'à l'ensemble des professionnels de santé qui participent à la surveillance épidémiologique.

